



Compendio de información geográfica municipal 2010

San Lorenzo Victoria

Oaxaca



INSTITUTO NACIONAL
DE ESTADÍSTICA Y GEOGRAFÍA

**Compendio de información geográfica municipal de los
Estados Unidos Mexicanos
San Lorenzo Victoria, Oaxaca
clave geoestadística 20230**

Ubicación geográfica	Coordenadas y altitud	Colindancias	Otros datos
	Entre los paralelos 17°33' y 17°42' de latitud norte; los meridianos 98°05' y 98°11' de longitud oeste; altitud entre 1 100 y 1 900 m.	Colinda al norte con los municipios de Silacayoápam y San Jorge Nuchita; al este con los municipios de San Jorge Nuchita y Silacayoápam; al sur y al oeste con el municipio de Silacayoápam.	Ocupa el 0.06% de la superficie del estado. Cuenta con 2 localidades y una población total de 1 007 habitantes http://mapserver.inegi.org.mx/mgn2k/ ; resultado del censo 2010.

Fisiografía	Provincia	Subprovincia	Sistemas de topoformas
	Sierra Madre del Sur (100%)	Cordillera Costera del Sur (100%)	Lomerío con cañadas (75.10%), Valle intermontano con lomerío (21.85%) y Sierra alta compleja (3.05%)

Clima	Rango de temperatura	Rango de precipitación	Clima
	20 – 24°C	800 – 1 000 mm	Cálido subhúmedo con lluvias en verano (78.17%) y semicálido subhúmedo con lluvias en verano (21.83%)

Geología	Periodo	Roca	Sitios de interés
	Paleógeno (67.30%), Cretácico (12.35%), Cuaternario (11.11%) y No aplicable (9.24%)	Ígnea extrusiva: Volcanoclástico (47.95%) Sedimentaria: Conglomerado (19.35%), caliza-yeso (12.16%), arenisca-conglomerado (7.65%) y caliza (0.19%) Metamórfica: Esquisto (9.24%) Suelo: Aluvial (3.46%)	No disponible.

Edafología	Suelo dominante
	Leptosol (74.75%), Regosol (19.61%), Vertisol (4.29%) y Fluvisol (1.35%)

Hidrografía	Región hidrológica	Cuenca	Subcuenca	Corrientes de agua	Cuerpos de agua
	Balsas (100%)	R. Atoyac (100%)	R. Mixteco (100%)	Perennes: Mixteco y Chiquito. Intermitente: Yucuyachi.	No disponible.

Uso del suelo y vegetación	Uso del suelo	Vegetación
	Agricultura (19.58%) y zona urbana (1.77%)	Selva (66.31%), bosque (12.19%) y pastizal inducido (0.15%)

Uso potencial de la tierra	Agrícola	Pecuario
	Para la agricultura de tracción animal estacional (22.03%) No aptas para la agricultura (77.97%)	Para el aprovechamiento de la vegetación natural únicamente por el ganado caprino (77.97%) No aptas para uso pecuario (22.03%)

Zona urbana	La zona urbana está creciendo sobre suelo del Cuaternario, rocas sedimentaria del Cuaternario e Ígnea extrusiva del Paleógeno, en lomerío con cañadas y valle intermontano con lomerío; sobre áreas donde originalmente había suelo denominado Regosol, Leptosol y Fluvisol; tiene clima cálido subhúmedo con lluvias en verano, y está creciendo sobre terrenos previamente ocupados por agricultura y selva.
-------------	--

Zonas arqueológicas y monumentos históricos	No disponible.
---	----------------

Fuente: www.inafed.gob.mx/wb2/ELOCAL/ELOC Enciclopedia

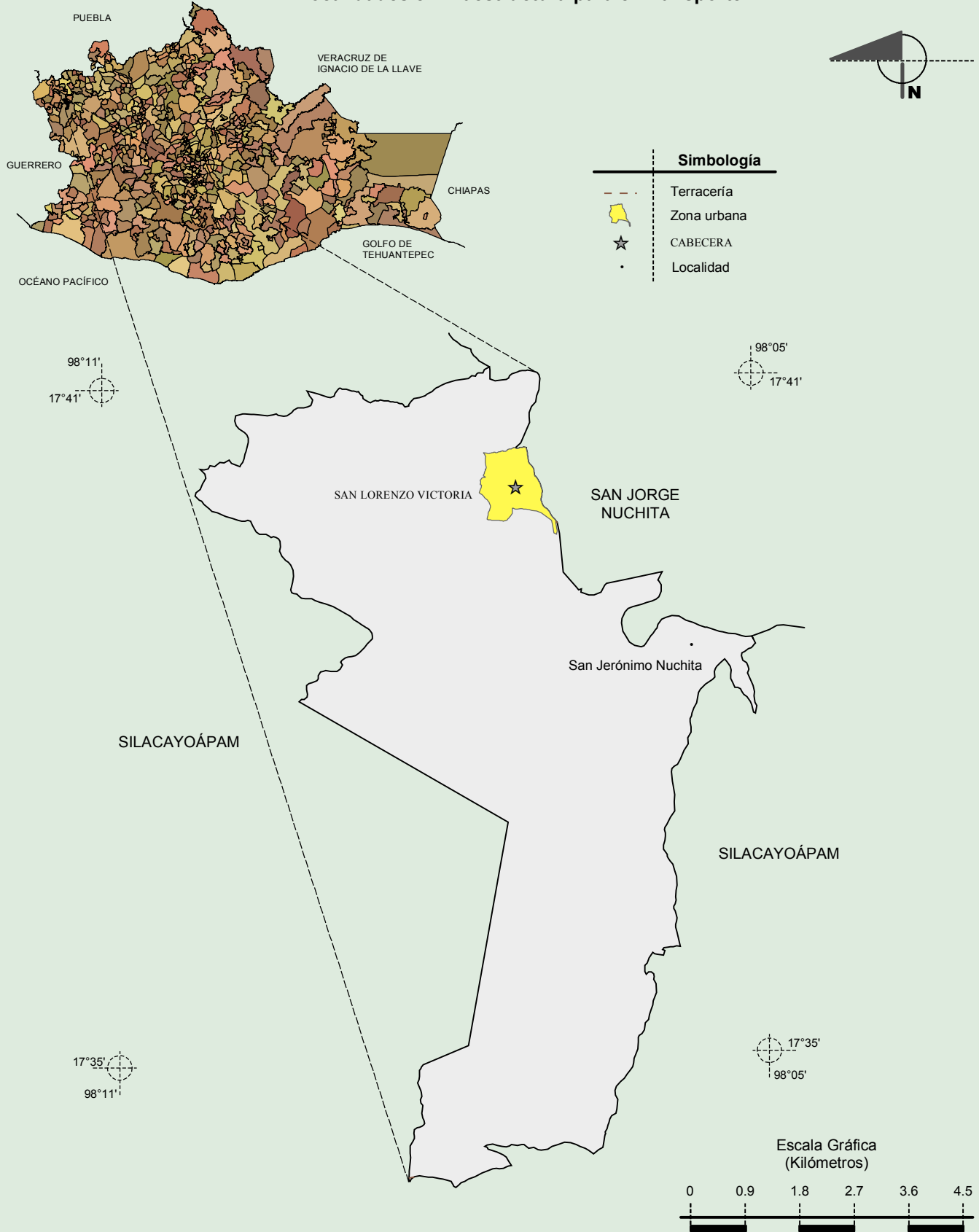
Hablantes de lengua indígena	Dialecto	Número de personas
	Lenguas mixtecas y No especificado.	14

Fuente: INEGI. II Censo de Población y Vivienda, 2005. Tabulados básicos.

Cultura popular	Artesanías	Gastronomía	Música
	Tejidos de Ixtle y palma.	Pozole, mole de guajolote, dulce de coco, aguardiente y tamales.	Banda de viento y algunos violines.

Fuente: www.inafed.gob.mx/wb2/ELOCAL/ELOC Enciclopedia

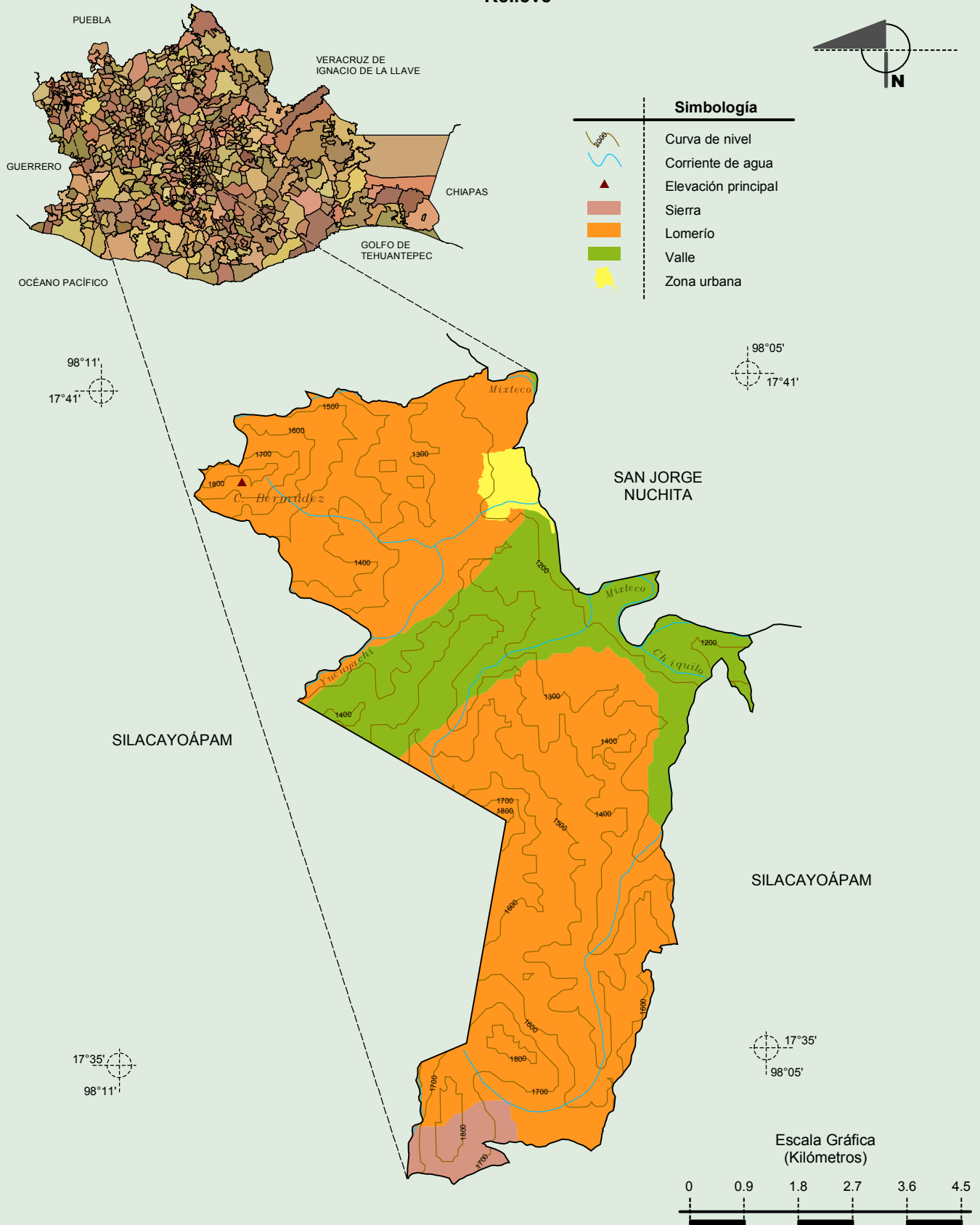
Localidades e Infraestructura para el Transporte



Fuente: INEGI. *Marco Geoestadístico 2010, Versión 4.3.*
 INEGI. Información Topográfica Digital Escala 1:250 000 serie III.

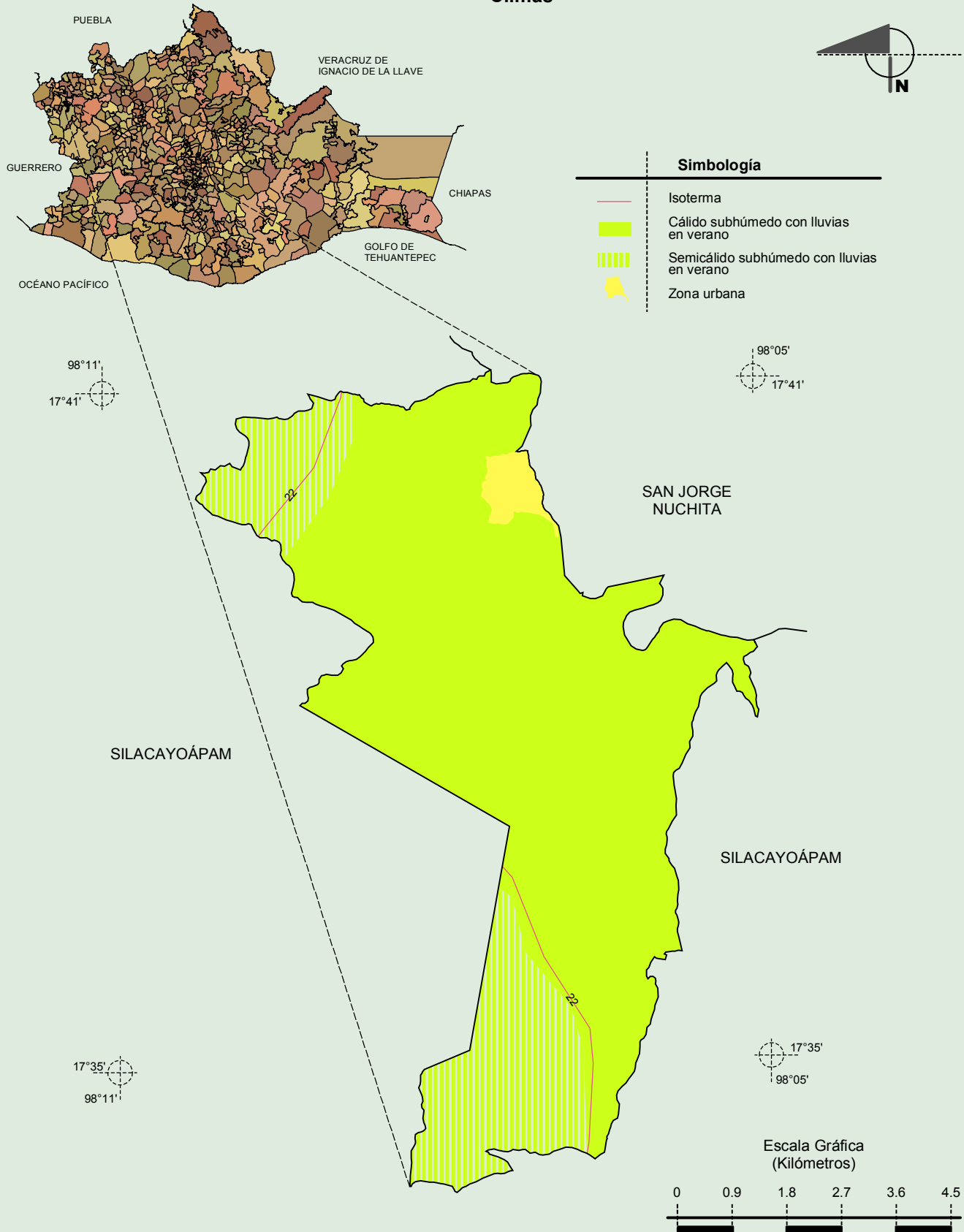
**Compendio de información geográfica municipal de los Estados Unidos Mexicanos
San Lorenzo Victoria, Oaxaca**

Relieve



Fuente: INEGI. *Marco Geoestadístico 2010, Versión 4.3.*
 INEGI. Información Topográfica Digital Escala 1:250 000 serie III.
 INEGI. Continuo Nacional del Conjunto de Datos Geográficos de la Carta Fisiográfica 1:1 000 000, serie I.
 INEGI-CONAGUA. 2007. Mapa de la Red Hidrográfica Digital de México escala 1:250 000. México.

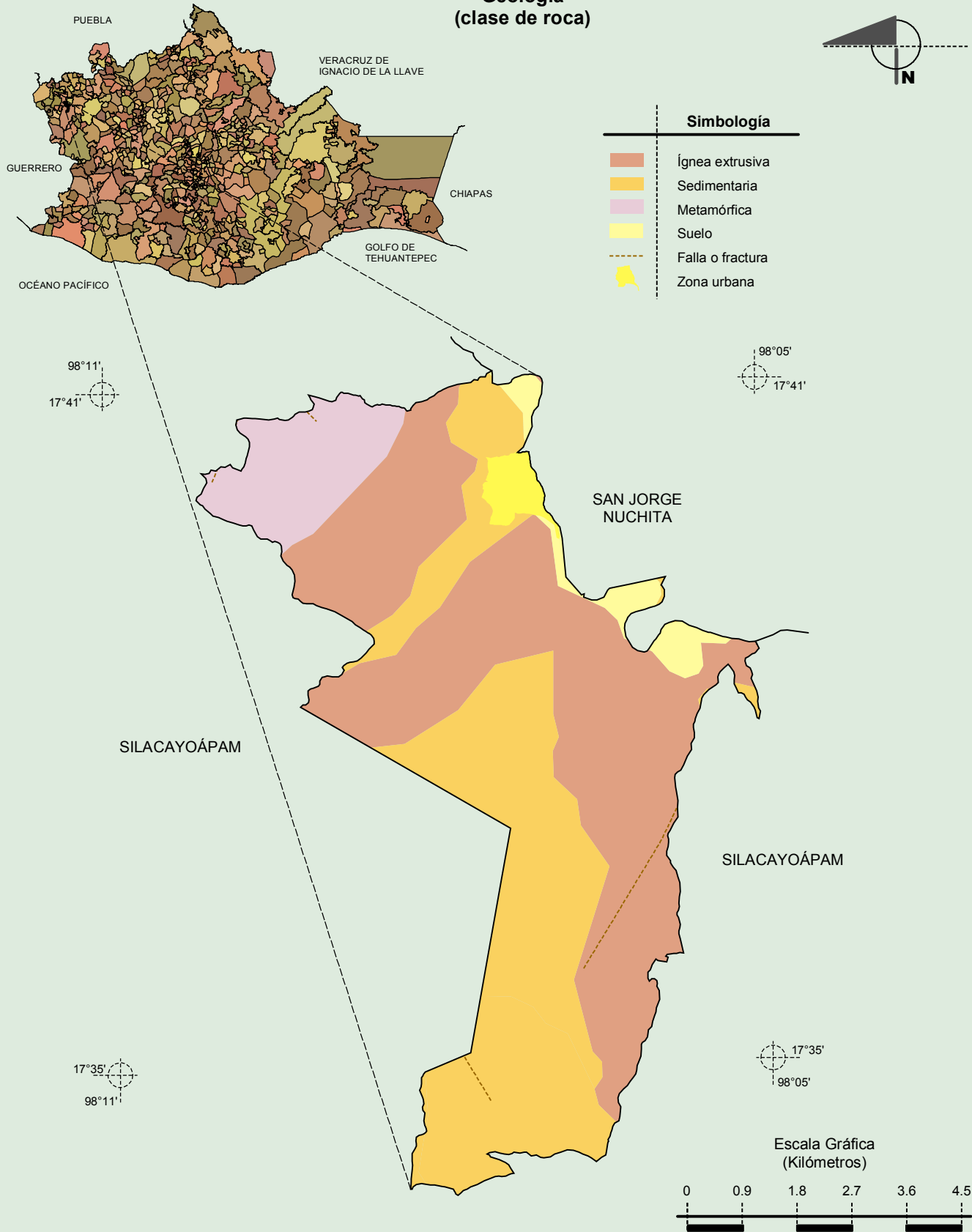
Climas



Fuente: INEGI. *Marco Geoestadístico 2010, Versión 4.3.*
 INEGI. Continuo Nacional del Conjunto de Datos Geográficos de las Cartas de Climas y Temperatura Media Anual 1:1 000 000, serie I.

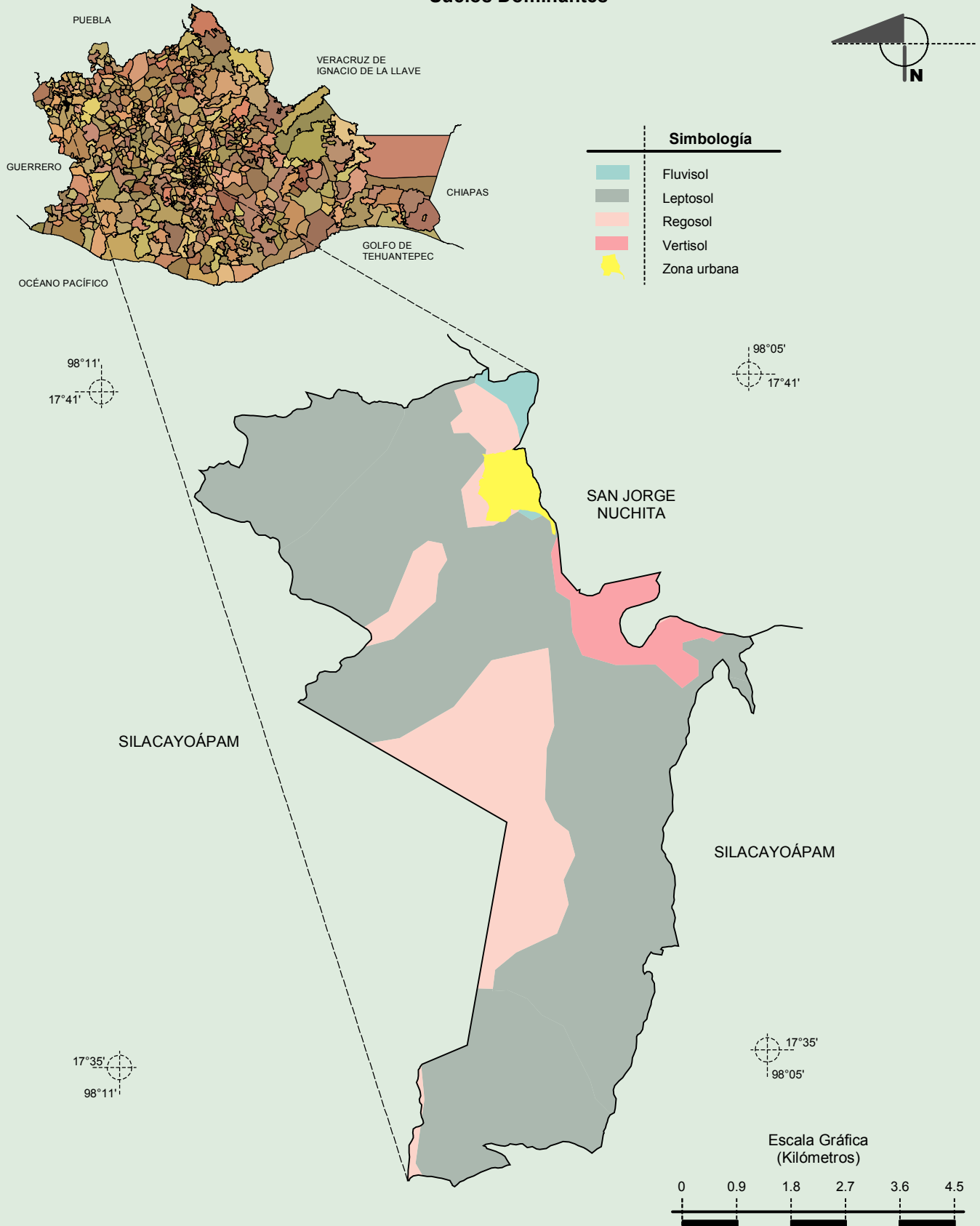
**Compendio de información geográfica municipal de los Estados Unidos Mexicanos
San Lorenzo Victoria, Oaxaca**

**Geología
(clase de roca)**



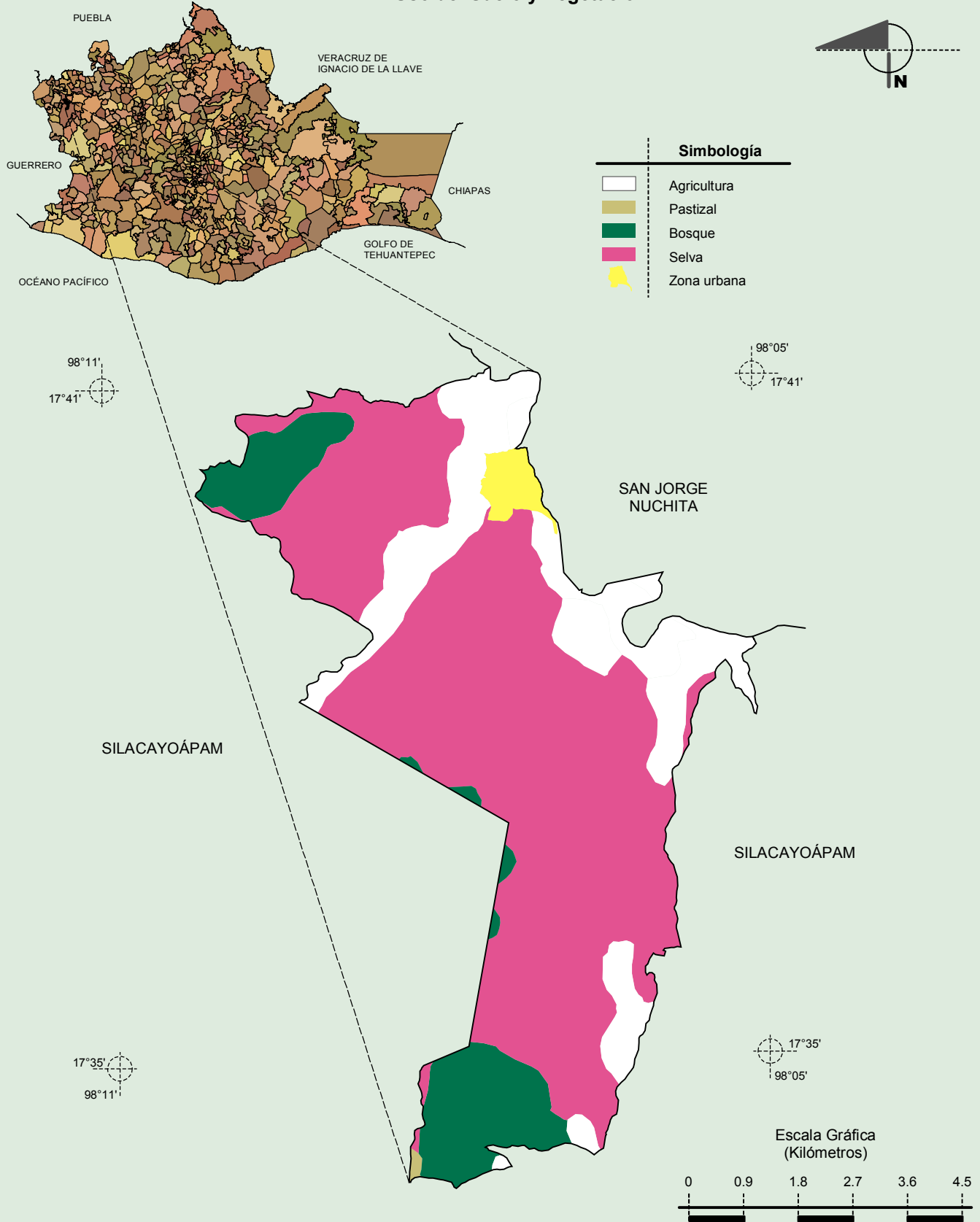
Fuente: INEGI. *Marco Geoestadístico 2010, Versión 4.3.*
INEGI. Continuo Nacional del Conjunto de Datos Geográficos de la Carta Geológica 1:250 000, serie I.

Suelos Dominantes



Fuente: INEGI. *Marco Geoestadístico 2010, Versión 4.3.*
 INEGI. Conjunto de Datos Vectorial Edafológico, Escala 1:250 000 Serie II (Continuo Nacional).

Uso del Suelo y Vegetación



Fuente: INEGI. Marco Geoestadístico 2010, Versión 4.3.
 INEGI. Conjunto de Datos Vectoriales de Uso del Suelo y Vegetación Serie III Escala 1:250 000.