



Compendio de información geográfica municipal 2010

Capulálpam de Méndez

Oaxaca



INSTITUTO NACIONAL
DE ESTADÍSTICA Y GEOGRAFÍA

Compendio de información geográfica municipal de los Estados Unidos Mexicanos Capulálpam de Méndez, Oaxaca clave geoestadística 20247

Ubicación geográfica	Coordenadas y altitud	Colindancias	Otros datos
	Entre los paralelos 17°17' y 17°21' de latitud norte; los meridianos 96°21' y 96°29' de longitud oeste; altitud entre 1 600 y 3 100 m.	Colinda al norte con los municipios de Ixtlán de Juárez y San Miguel Yotao; al este con los municipios de San Miguel Yotao, San Juan Juquila Vijanos y Santiago Xiacuí; al sur con los municipios Santiago Xiacuí, Natividad y San Miguel Amatlán; al oeste con el municipio de Ixtlán de Juárez.	Ocupa el 0.04% de la superficie del estado. Cuenta con 3 localidades y una población total de 1 467 habitantes http://mapserver.inegi.org.mx/mgn2k/ ; resultado del censo 2010.

Fisiografía	Provincia	Subprovincia	Sistemas de topoformas
	Sierra Madre del Sur (100%)	Sierras Orientales (100%)	Sierra de cumbres tendidas (65.90%) y Sierra alta compleja (34.10%)

Clima	Rango de temperatura	Rango de precipitación	Clima
	12– 18°C	800 – 1 500 mm	Templado subhúmedo con lluvias en verano (63.72%) y templado húmedo con abundantes lluvias en verano (36.28%)

Geología	Periodo	Roca	Sitios de interés
	Cretácico (91.45%) y Terciario (8.55%)	Ígnea intrusiva: Monzonita (8.55%) Sedimentaria: Caliza-lutita (20.76%), lutita-arenisca (6.21%) y caliza (2.28%) Metamórfica: Pizarra (62.19%)	Mina: Oro.

Edafología	Suelo dominante
	Acrisol (42.44%), Cambisol (37.12%), y Luvisol (20.44%)

Hidrografía	Región hidrológica	Cuenca	Subcuenca	Corrientes de agua	Cuerpos de agua
	Papaloapan (100%)	R. Papaloapan (100%)	R. Quiotepec (96.93%) y R. Playa (3.07%)	Perennes: Molinos y Natividad. Intermitentes: De la Y.	No disponible.

Uso del suelo y vegetación	Uso del suelo	Vegetación
	Agricultura (10.36%) y zona urbana (3.14%)	Bosque (86.50%)

Uso potencial de la tierra	Agrícola	Pecuario
	Para la agricultura manual estacional (12.56%) No aptas para la agricultura (87.44%)	Para el aprovechamiento de la vegetación natural diferente del pastizal (12.56%) Para el aprovechamiento de la vegetación natural únicamente por el ganado caprino (12.13%) No aptas para uso pecuario (75.31%)

Zona urbana	La zona urbana está creciendo sobre rocas sedimentaria del Cretácico e ígnea intrusiva del Terciario, en sierra alta compleja; sobre áreas donde originalmente había suelos denominados Luvisol y Acrisol; tiene clima templado subhúmedo con lluvias en verano, y está creciendo sobre terreno previamente ocupado por agricultura.
-------------	--

Zonas arqueológicas y monumentos históricos	El Templo Católico que data del siglo XVI, un yacimiento de agua llamado El "Chorromonte", el monumento al minero y el monumento a la madre son considerados como patrimonio cultural.
---	--

Fuente: www.inafed.gob.mx/wb2/ELOCAL/ELOC_Enciclopedia

Hablantes de lengua indígena	Dialecto	Número de personas
	Lenguas zapotecas, Lenguas chinantecas, Lenguas mixtecas, Mixe, Náhuatl y No especificado.	89

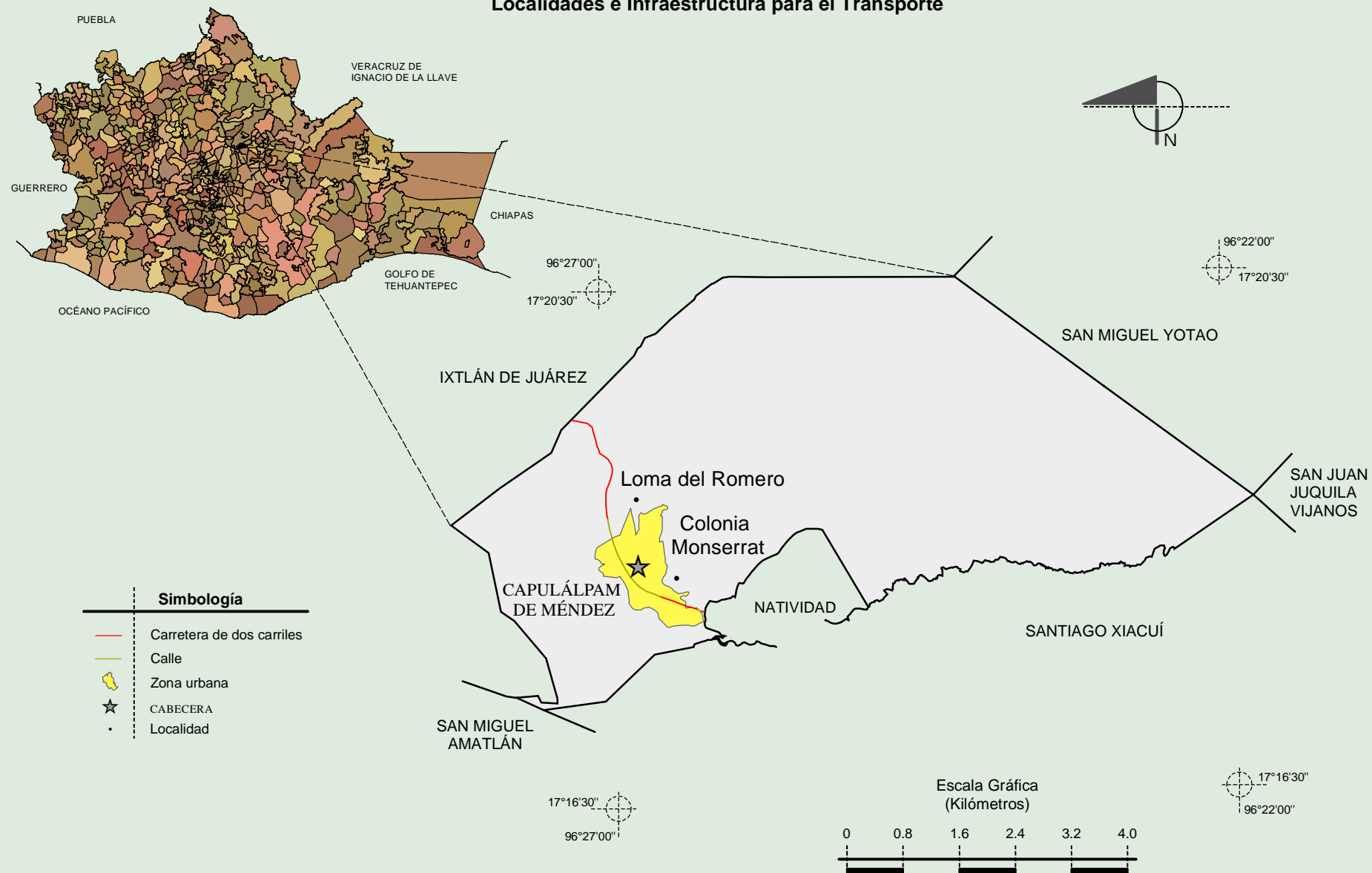
Fuente: INEGI. II Censo de Población y Vivienda, 2005. Tabulados básicos.

Cultura popular	Artesanías	Gastronomía	Música
	Se trabaja la textilería y la orfebrería.	Se compone de platillos como mole, amarillo, coloradito y chiles rellenos, que es lo típico en una fiesta de la población. La bebida que no puede faltar es el tepache así como el clásico pinole y pan de yema.	Jarabe con Banda filarmónica.

Fuente: www.inafed.gob.mx/wb2/ELOCAL/ELOC_Enciclopedia

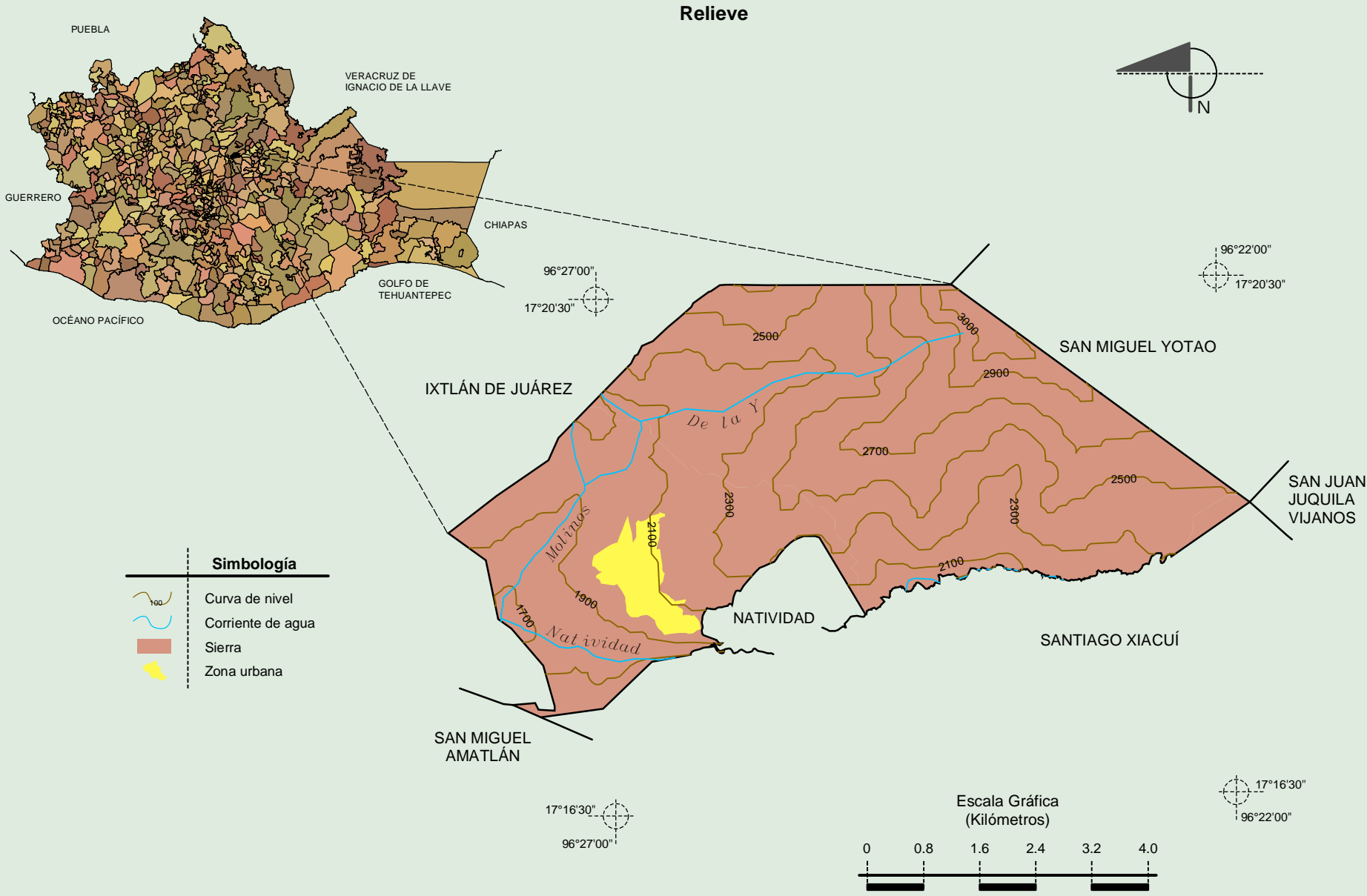
Compendio de información geográfica municipal de los Estados Unidos Mexicanos
Capulálpam de Méndez , Oaxaca

Localidades e Infraestructura para el Transporte



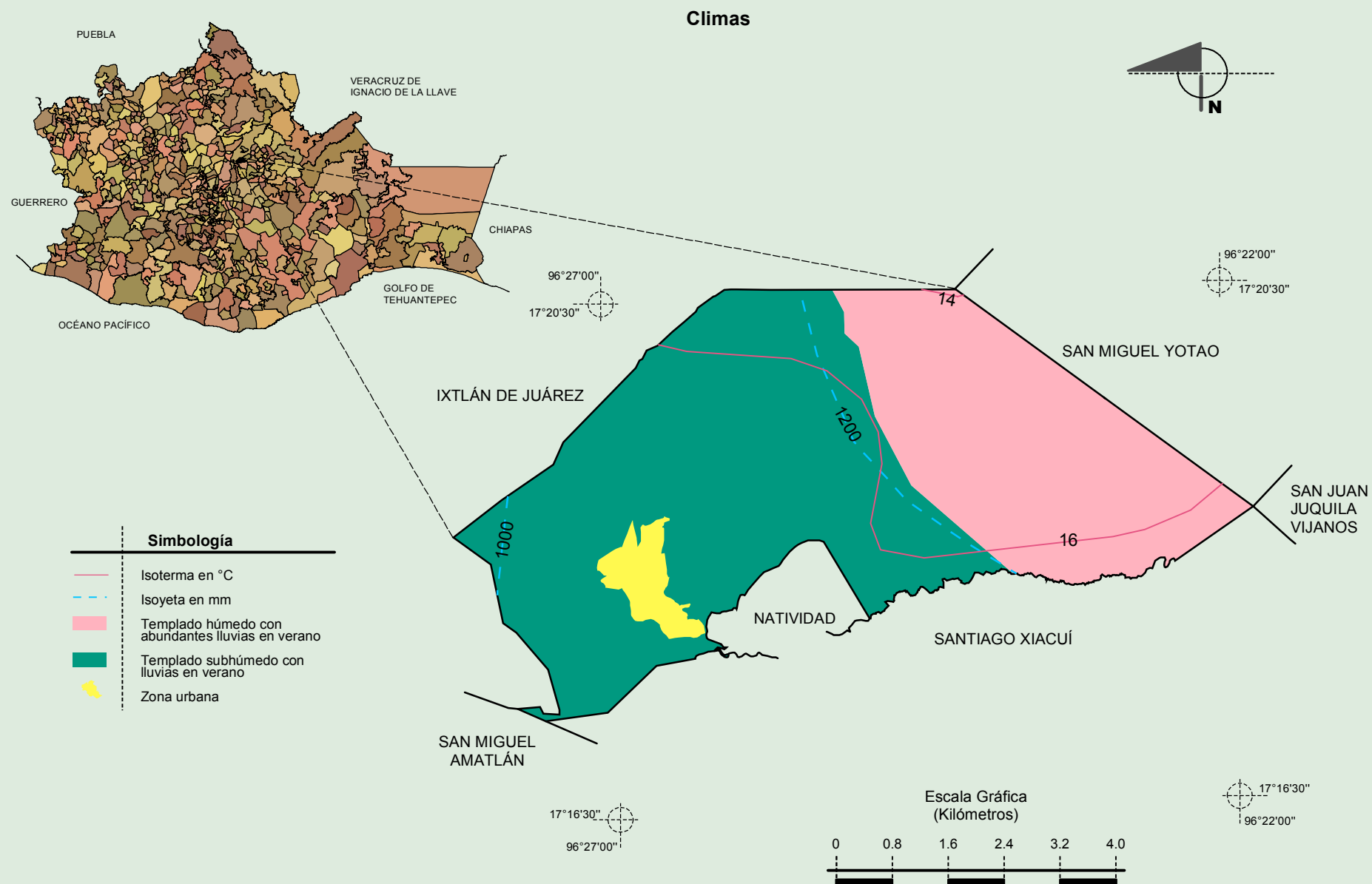
Fuente: INEGI. *Marco Geoestadístico 2010, Versión 4.3.*
 INEGI. Información Topográfica Digital Escala 1:250 000 serie III.

Compendio de información geográfica municipal de los Estados Unidos Mexicanos
Capulálpam de Méndez , Oaxaca



Fuente: INEGI. Marco Geoestadístico 2010, Versión 4.3.
INEGI. Información Topográfica Digital Escala 1:250 000 serie III.
INEGI. Continuo Nacional del Conjunto de Datos Geográficos de la Carta Fisiográfica 1:1 000 000, serie I.
INEGI-CONAGUA. 2007. Mapa de la Red Hidrográfica Digital de México escala 1:250 000. México.

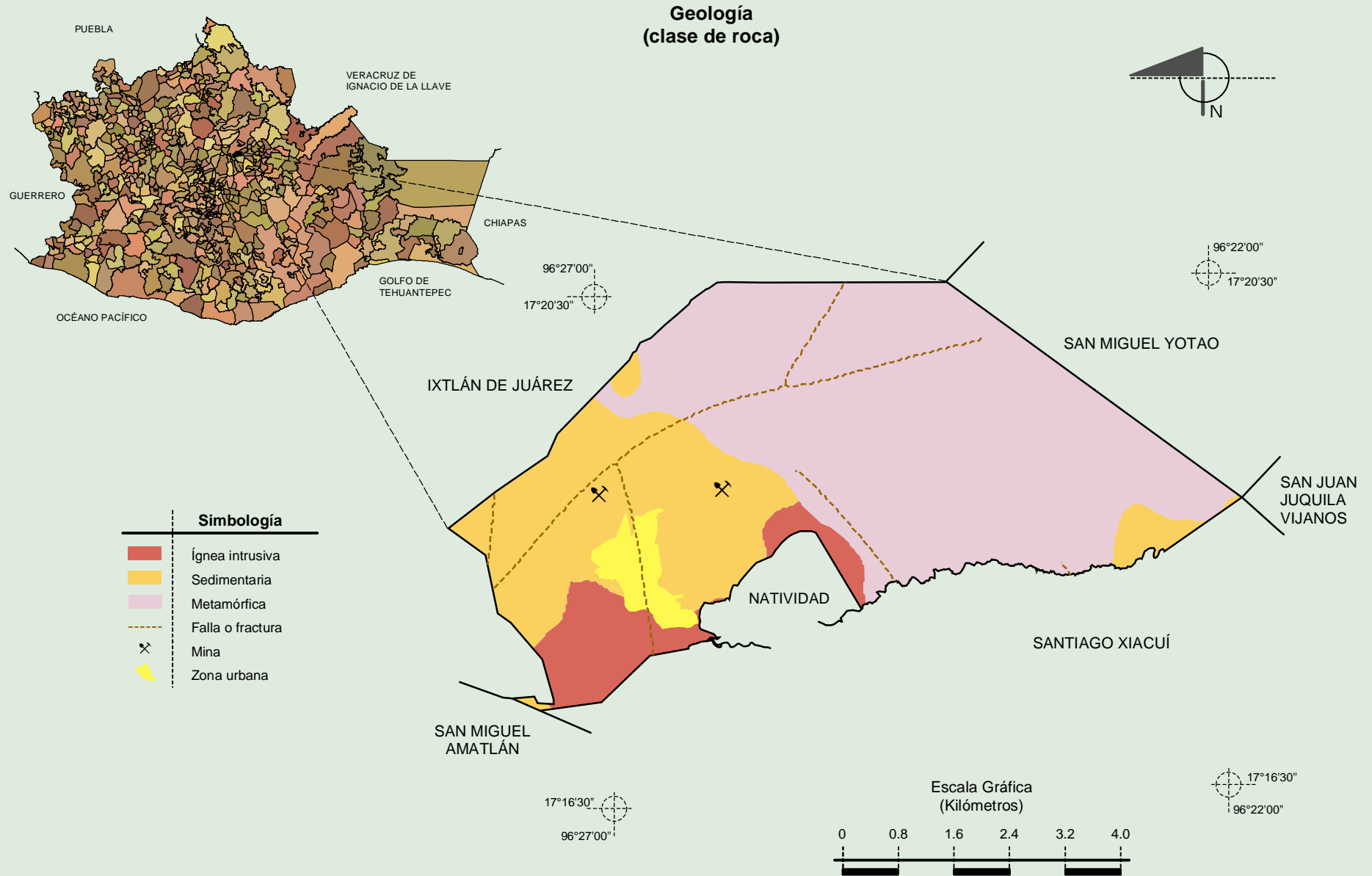
Compendio de información geográfica municipal de los Estados Unidos Mexicanos
Capulálpam de Méndez , Oaxaca



Fuente: INEGI. *Marco Geoestadístico 2010, Versión 4.3.*

INEGI. Continuo Nacional del Conjunto de Datos Geográficos de las Cartas de Climas, Precipitación Total Anual y Temperatura Media Anual 1:1 000 000, serie I.

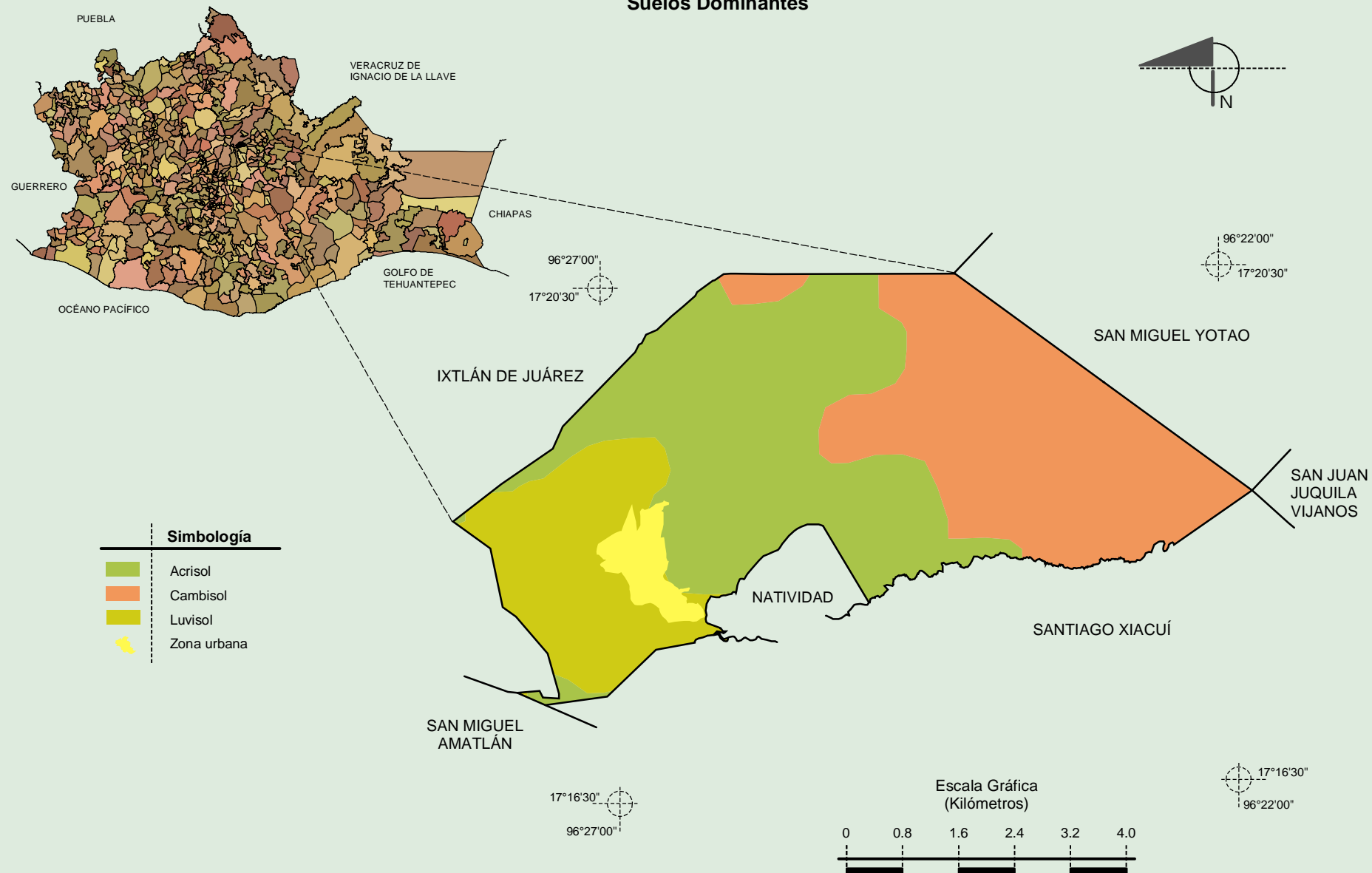
Compendio de información geográfica municipal de los Estados Unidos Mexicanos Capulálpam de Méndez , Oaxaca



Fuente: INEGI. *Marco Geoestadístico 2010, Versión 4.3.*
INEGI. Continuo Nacional del Conjunto de Datos Geográficos de la Carta Geológica 1:250 000, serie I.
INEGI. Continuo Nacional del Conjunto de Datos Geográficos de la Carta Geológica 1:1 000 000, serie I.

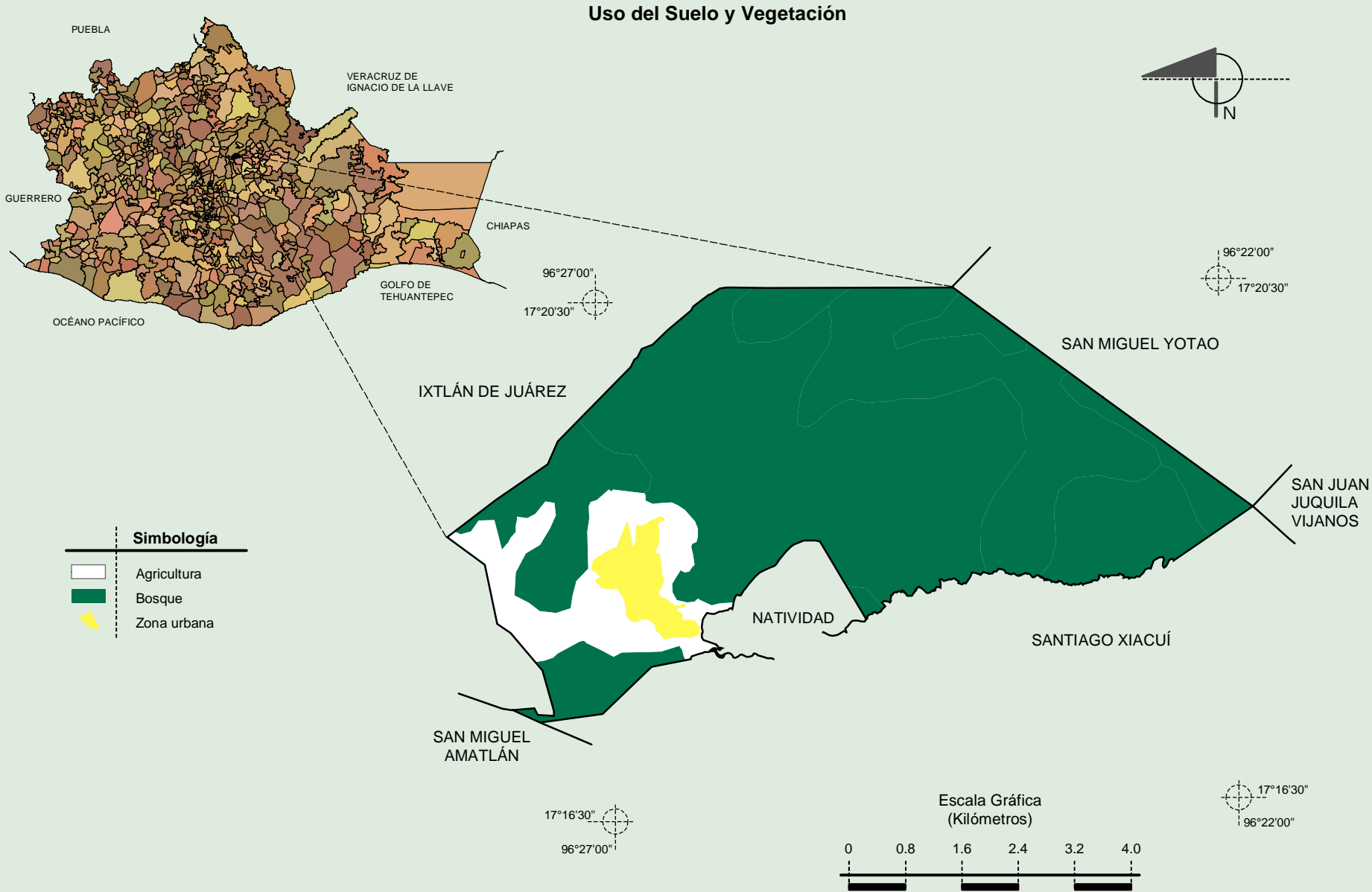
Compendio de información geográfica municipal de los Estados Unidos Mexicanos
Capulálpam de Méndez , Oaxaca

Suelos Dominantes



Fuente: INEGI. *Marco Geoestadístico 2010, Versión 4.3.*
 INEGI. Conjunto de Datos Vectorial Edafológico, Escala 1:250 000 Serie II (Continuo Nacional).

Compendio de información geográfica municipal de los Estados Unidos Mexicanos
Capulálpam de Méndez , Oaxaca



Fuente: INEGI. *Marco Geoestadístico 2010, Versión 4.3.*
INEGI. Conjunto de Datos Vectoriales de Uso del Suelo y Vegetación Serie III Escala 1:250 000.