

Instituto Nacional de Estadística y Geografía



Compendio de información geográfica municipal 2010

San Miguel del Puerto

Oaxaca



INSTITUTO NACIONAL
DE ESTADÍSTICA Y GEOGRAFÍA

**Compendio de información geográfica municipal de los
Estados Unidos Mexicanos
San Miguel del Puerto, Oaxaca
clave geoestadística 20266**

Ubicación geográfica	Coordenadas y altitud	Colindancias	Otros datos
	Entre los paralelos 15°47' y 16°07' de latitud norte; los meridianos 95°58' y 96°15' de longitud oeste; altitud entre 0 y 2 700 m.	Colinda al norte con los municipios de Santiago Xanica, San Juan Ozolotepec y San Carlos Yautepec; al este con los municipios de San Carlos Yautepec y San Pedro Huamelula; al sur con el Océano Pacífico y el municipio de Santa María Huatulco; al oeste con los municipios de Santa María Huatulco y Santiago Xanica.	Ocupa el 0.56% de la superficie del estado. Cuenta con 61 localidades y una población total de 8 481 habitantes http://mapserver.inegi.org.mx/mgn2k/ ; resultado del censo 2010.

Fisiografía	Provincia	Subprovincia	Sistemas de topoformas
	Sierra Madre del Sur (100%)	Costas del Sur (83.90%), Sierras Orientales (14.91%) y Cordillera Costera del Sur (1.19%)	Sierra baja compleja (62.77%), Lomerío con llanuras (17.19%), Sierra alta compleja (16.10%) y Sierra baja (3.94%)

Clima	Rango de temperatura	Rango de precipitación	Clima
	14 – 28°C	700 – 3 000 mm	Cálido subhúmedo con lluvias en verano, menos húmedo (38.45%), cálido subhúmedo con lluvias en verano, más húmedo (26.64%), cálido subhúmedo con lluvias en verano, de humedad media (19.17%), semicálido húmedo con abundantes lluvias en verano (9.65%), templado subhúmedo con lluvias en verano (3.57%) y semicálido subhúmedo con lluvias en verano (2.52%)

Geología	Periodo	Roca	Sitios de interés
	Cretácico (49.47%), Jurásico (45.54%), No aplicable (3.47%) y Cuaternario (1.52%)	Ígnea intrusiva: Granito (33.20%) Sedimentaria: Caliza (16.27%) Metamórfica: Gneis (46.04%) y complejo metamórfico (2.97%) Suelo: Aluvial (1.44%) y litoral (0.08%)	Mina: Titanio.

Edafología	Suelo dominante
	Regosol (36.07%), Cambisol (33.31%), Leptosol (27.71%), Phaeozem (2.41%), Umbrisol (0.26%), Luvisol (0.18%) y Fluvisol (0.06%)

	Región hidrológica	Cuenca	Subcuenca	Corrientes de agua	Cuerpos de agua
Hidrografía	Costa de Oaxaca (Puerto Ángel) (100%)	R. Astata y Otros (52.64%) y R. Copalita y Otros (47.36%)	R. Zimatlán (52.64%), R. Copalita (47.05%) y San Pedro Pochutla (0.31%)	Perennes: Copalita, Zimatán, Yerbabuena, San Lorenzo y Jícara. Intermitentes: Majahual, Mamey, Macahuita, San Miguel, La Garza y Guajolote.	No disponible.

Uso del suelo y vegetación	Uso del suelo	Vegetación
	Agricultura (2.16%) y zona urbana (0.14%)	Selva (64.48%), bosque (27.94%), pastizal inducido (4.20%) y sabanoide (1.08%)

Uso potencial de la tierra	Agrícola	Pecuario
	Para la agricultura mecanizada continua (1.97%) Para la agricultura manual estacional (7.50%) No aptas para la agricultura (90.53%)	Para el establecimiento de praderas cultivadas con maquinaria agrícola (1.97%) Para el aprovechamiento de la vegetación de pastizal (0.06%) Para el aprovechamiento de la vegetación natural diferente del pastizal (12.02%) Para el aprovechamiento de la vegetación natural únicamente por el ganado caprino (40.26%) No aptas para el uso pecuario (45.69%)

Zona urbana	La zona urbana está creciendo sobre roca metamórfica del Jurásico, en sierra baja compleja; sobre área donde originalmente había suelo denominado Cambisol; tiene clima cálido subhúmedo con lluvias en verano, más húmedo, y está creciendo sobre terreno previamente ocupado por selva.
--------------------	---

Zonas arqueológicas y monumentos históricos	Se pueden apreciar en este municipio pinturas rupestres, grutas, aguas termales, cascadas, manantiales de agua, selvas y vestigios de pueblos antiguos.
--	---

Fuente: www.inafed.gob.mx/wb2/ELOCAL/ELOC Enciclopedia

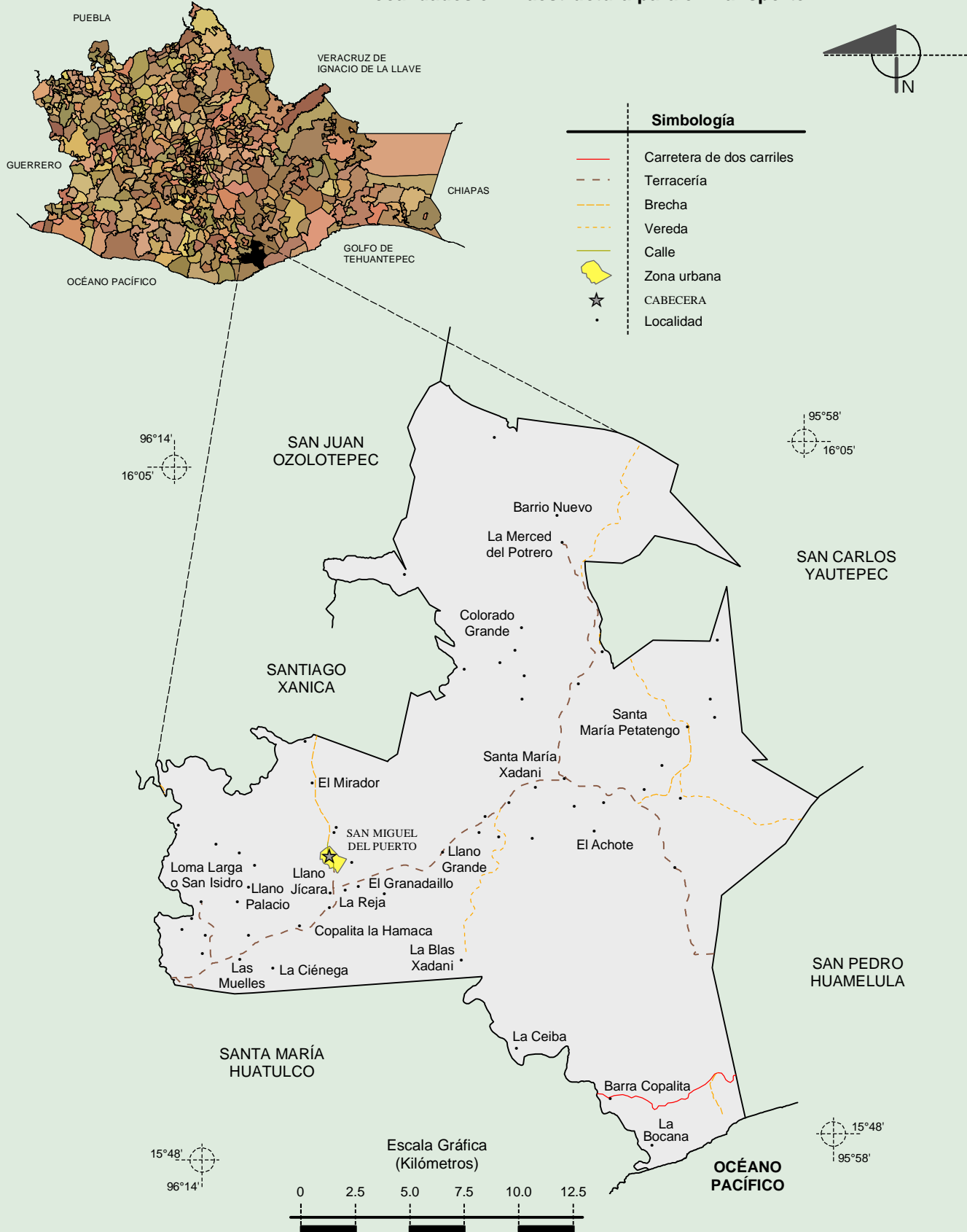
Hablantes de lengua indígena	Dialecto	Número de personas
	Lenguas zapotecas, Chontal de Oaxaca, Lenguas mixtecas, Mixe, Zoque, Huave y No especificado.	358

Fuente: INEGI. *II Censo de Población y Vivienda, 2005. Tabulados básicos.*

Cultura popular	Artesanías	Gastronomía	Música
	Se fabrican en este municipio las siguientes artesanías: comal, ollas, tabique rojo, adobe y teja.	Mole de olla, mole de frijol, chileatole, shoguataa, amarillo de iguana y de venado, chacales en caldo o al ajo.	El tipo de música en este municipio es la de banda.

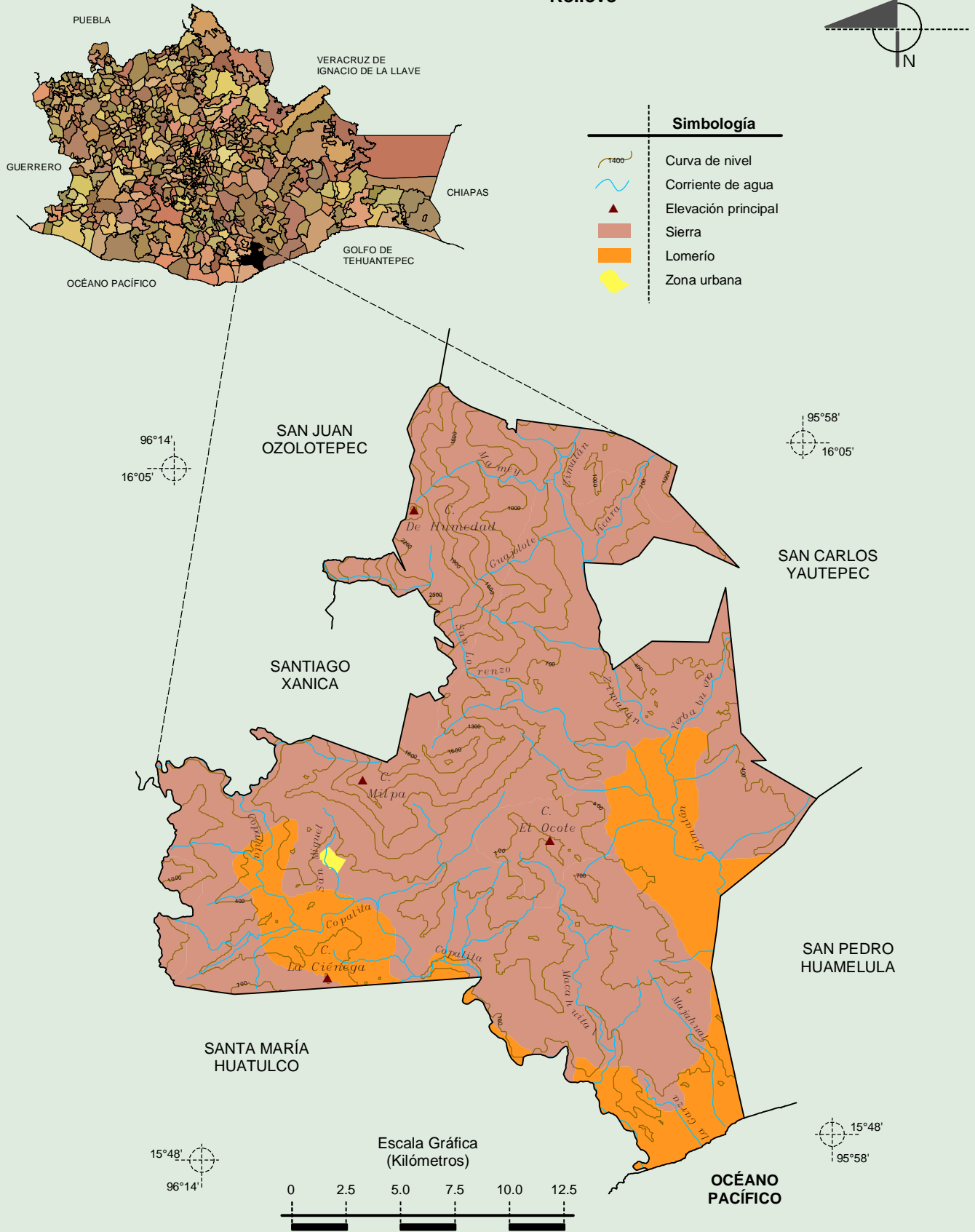
Fuente: www.inafed.gob.mx/wb2/ELOCAL/ELOC Enciclopedia

Localidades e Infraestructura para el Transporte



**Compendio de información geográfica municipal de los Estados Unidos Mexicanos
San Miguel del Puerto, Oaxaca**

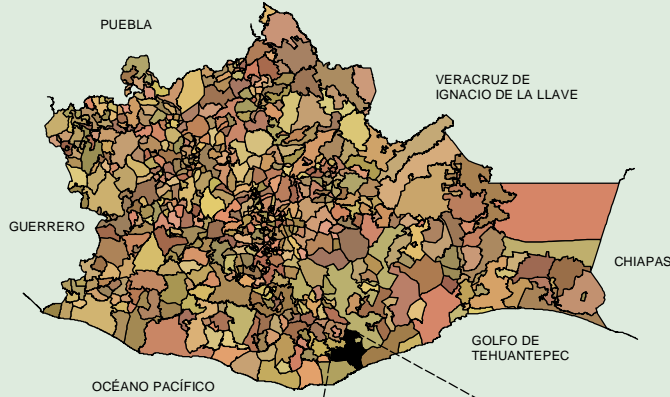
Relieve



Fuente: INEGI. Marco Geoestadístico 2010, Versión 4.3.
 INEGI. Información Topográfica Digital Escala 1:250 000 serie III.
 INEGI. Continuo Nacional del Conjunto de Datos Geográficos de la Carta Fisiográfica 1:1 000 000, serie I.
 INEGI-CONAGUA. 2007. Mapa de la Red Hidrográfica Digital de México escala 1:250 000. México.

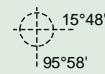
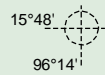
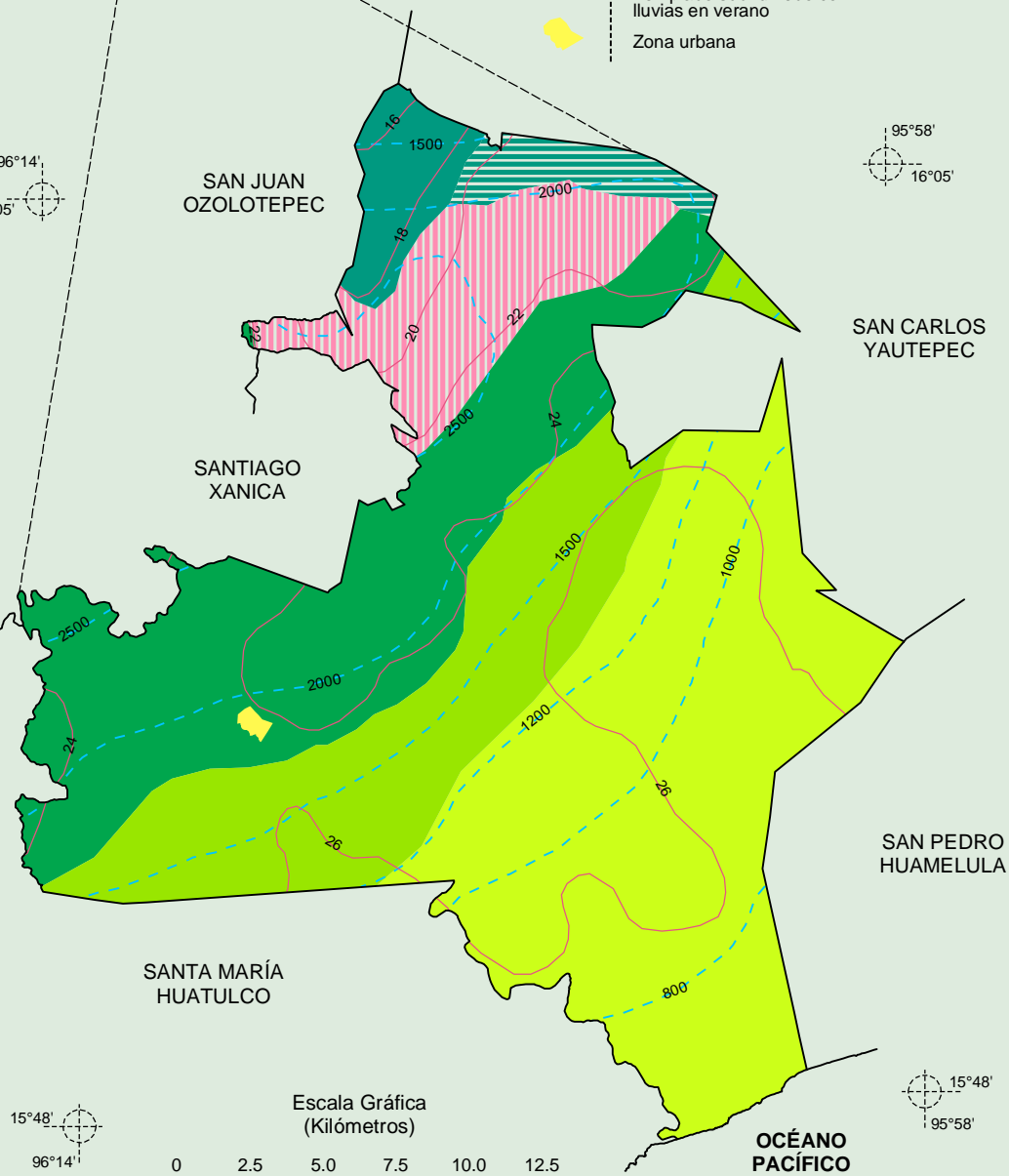
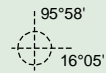
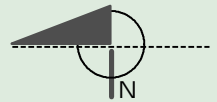
Compendio de información geográfica municipal de los Estados Unidos Mexicanos
San Miguel del Puerto, Oaxaca

Climas

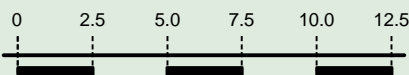


Simbología

- Isoyeta en mm
- Isoterma en °C
- Cálido subhúmedo con lluvias en verano, más húmedo
- Cálido subhúmedo con lluvias en verano, de humedad media
- Cálido subhúmedo con lluvias en verano, menos húmedo
- Semicálido húmedo con abundantes lluvias en verano
- Semicálido subhúmedo con lluvias en verano
- Templado subhúmedo con lluvias en verano
- Zona urbana

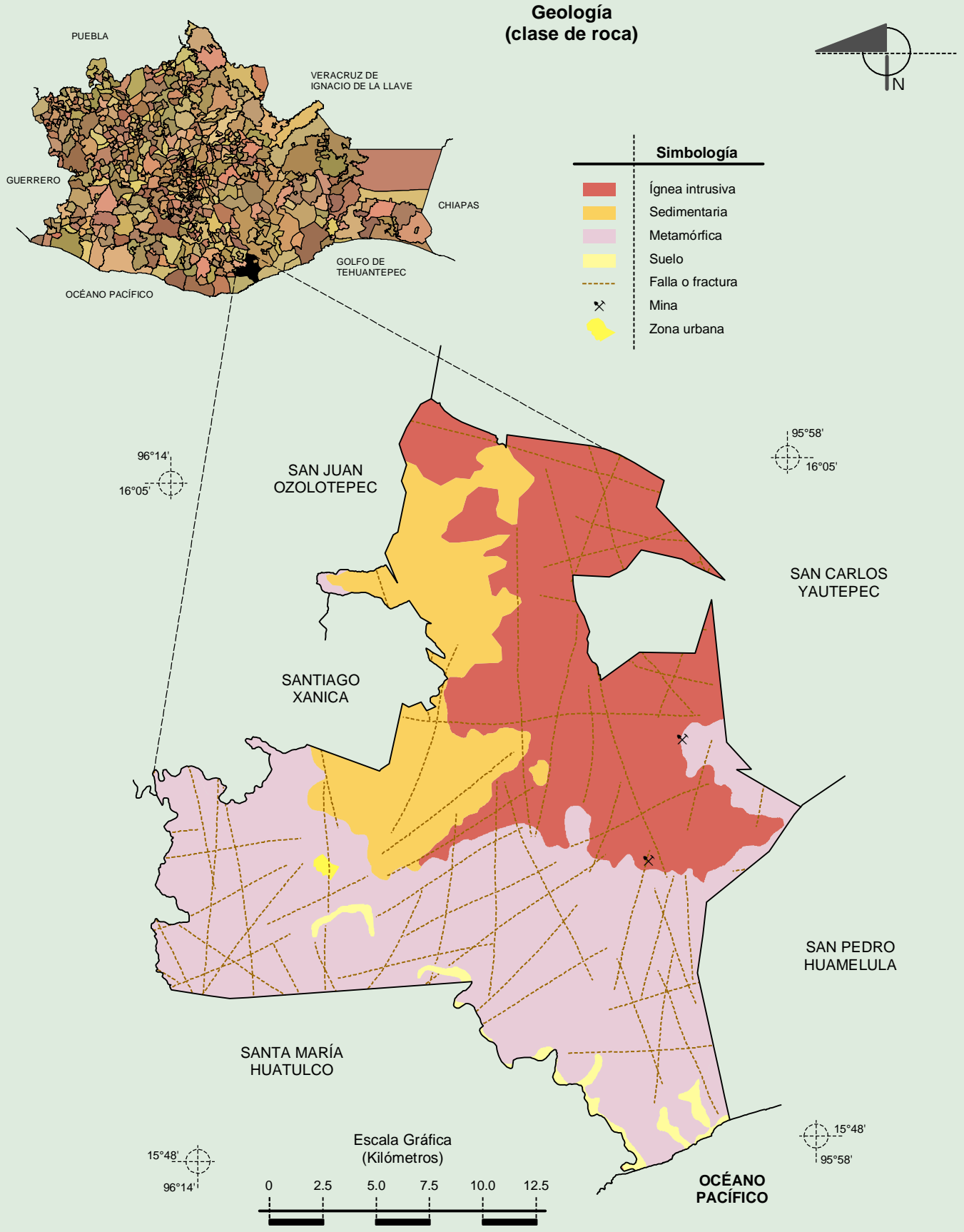


Escala Gráfica
(Kilómetros)



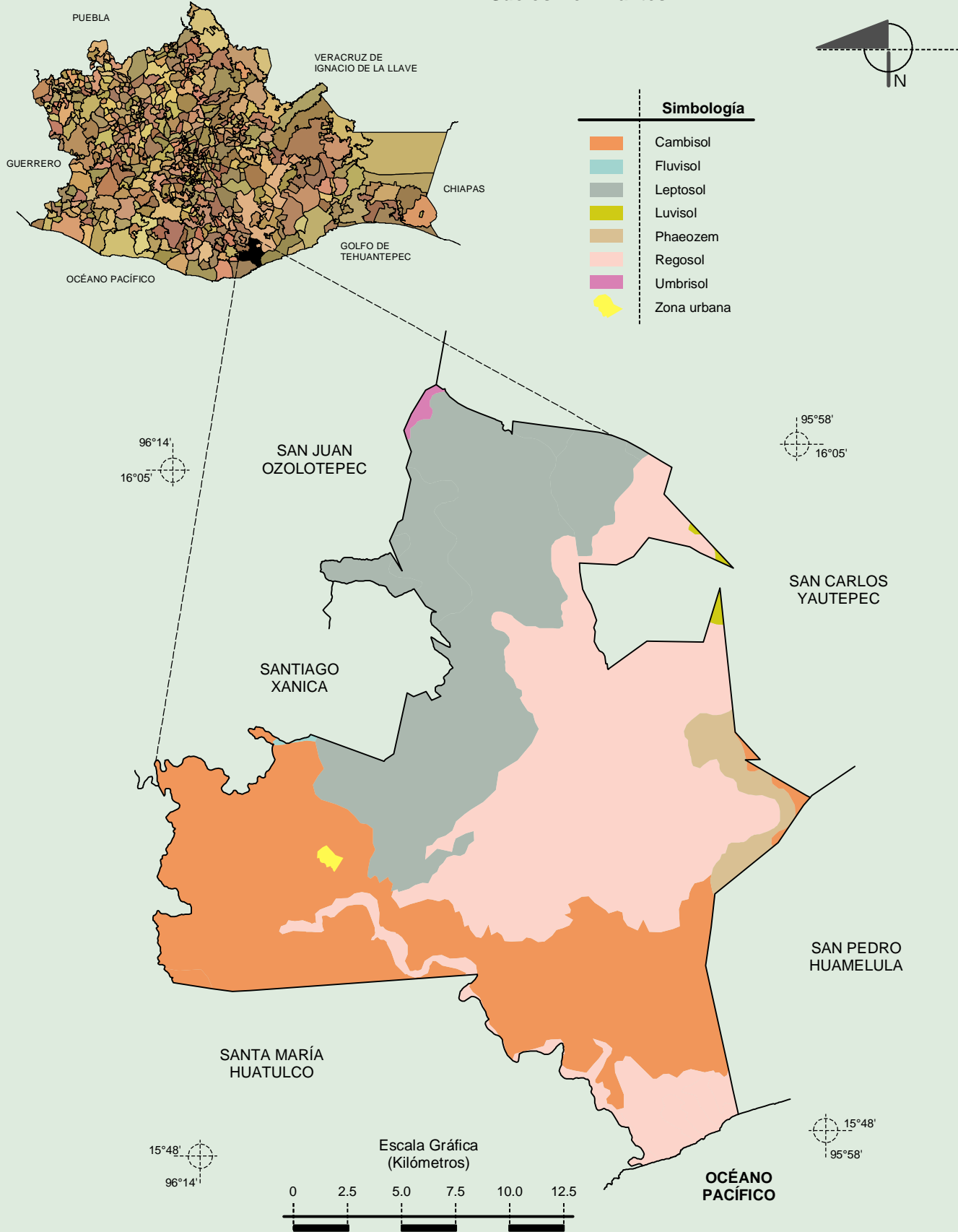
Fuente: INEGI. *Marco Geoestadístico 2010, Versión 4.3.*
 INEGI. Continuo Nacional del Conjunto de Datos Geográficos de las Cartas de Climas, Precipitación Total Anual y Temperatura Media Anual 1:1 000 000, serie I.

**Compendio de información geográfica municipal de los Estados Unidos Mexicanos
San Miguel del Puerto, Oaxaca**



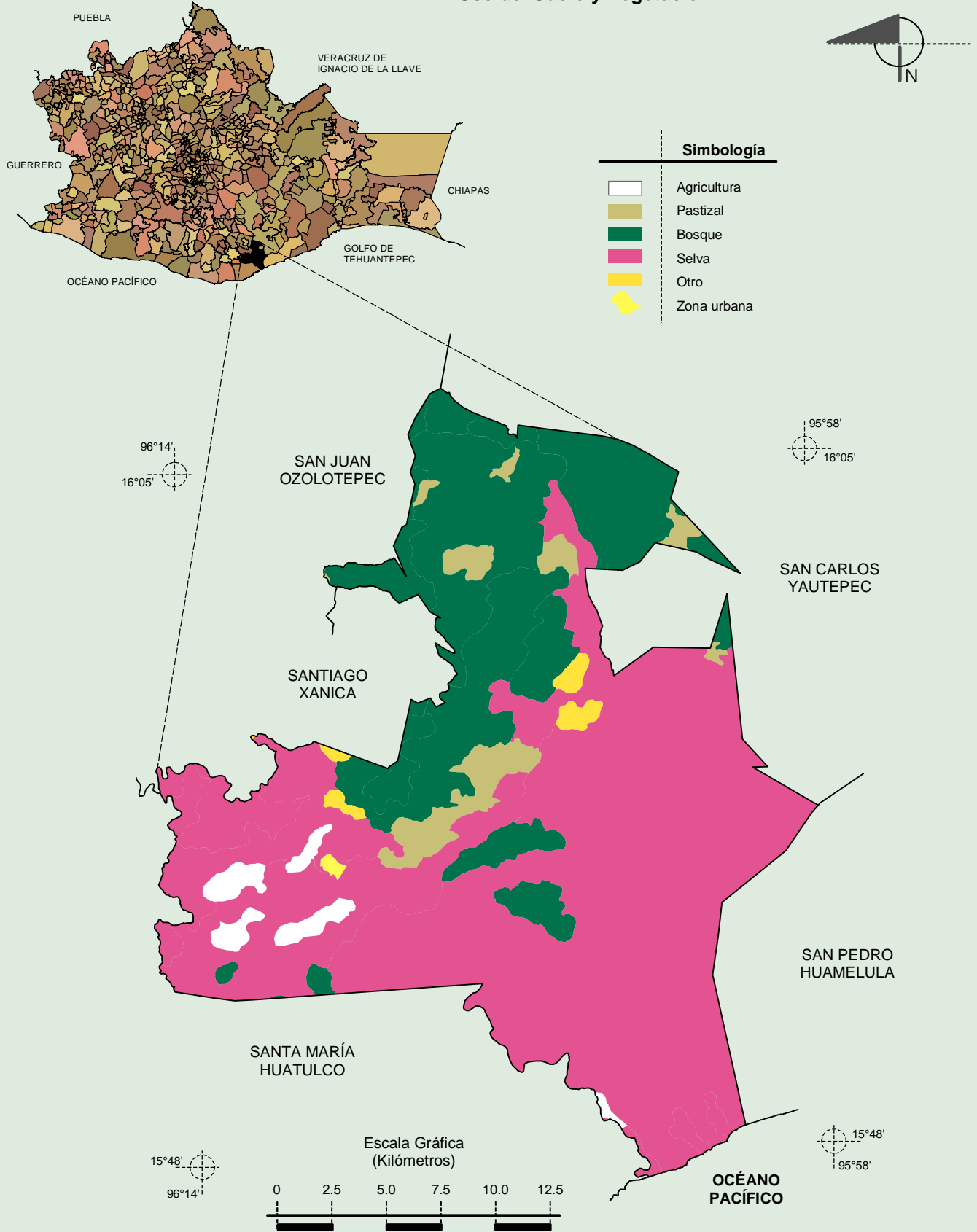
Fuente: INEGI. Marco Geoestadístico 2010, Versión 4.3.
 INEGI. Continuo Nacional del Conjunto de Datos Geográficos de la Carta Geológica 1:250 000, serie I.
 INEGI. Continuo Nacional del Conjunto de Datos Geográficos de la Carta Geológica 1:1 000 000, serie I.

Suelos Dominantes



Fuente: INEGI. *Marco Geoestadístico 2010, Versión 4.3.*
INEGI. Conjunto de Datos Vectorial Edafológico, escala 1:250 000, Serie II (Continuo Nacional).

Uso del Suelo y Vegetación



Fuente: INEGI. *Marco Geoestadístico 2010, Versión 4.3.*
 INEGI. Conjunto de Datos Vectoriales de Uso del Suelo y Vegetación Serie III Escala 1:250 000.