



Compendio de información geográfica municipal 2010

San Miguel Ejutla

Oaxaca



INSTITUTO NACIONAL
DE ESTADÍSTICA Y GEOGRAFÍA

Compendio de información geográfica municipal de los Estados Unidos Mexicanos San Miguel Ejutla, Oaxaca clave geoestadística 20268

Ubicación geográfica	Coordenadas y altitud	Colindancias	Otros datos
	Entre los paralelos 16°34' y 16°38' de latitud norte; los meridianos 96°43' y 96°46' de longitud oeste; altitud entre 1 400 y 1600 m.	Colinda al norte y este con el municipio de Heroica Ciudad de Ejutla de Crespo; al sur y oeste con los municipios de Heroica Ciudad de Ejutla de Crespo y Taniche.	Ocupa el 0.01% de la superficie del estado. Cuenta con 5 localidades y una población total de 916 habitantes http://mapserver.inegi.org.mx/mgn2k/ ; resultado del censo 2010.

Fisiografía	Provincia	Subprovincia	Sistemas de topofomas
	Sierra Madre del Sur (100%)	Sierras y Valles de Oaxaca (100%)	Valle de laderas tendidas con lomerío (100%)

Clima	Rango de temperatura	Rango de precipitación	Clima
	20 – 22°C	600 – 700 mm	Semiseco semicálido (100%)

Geología	Periodo	Roca	Sitios de interés
	No aplicable (96.52%) y Terciario (3.48%)	Ígnea extrusiva: Andesita (3.48%) Metamórfica: Gneis (96.52%)	No disponible.

Edafología	Suelo dominante
	Luvisol (87.37%), Cambisol (1.61%) y Phaeozem (0.21%)

Nota: el porcentaje faltante corresponde a Zona Urbana con (10.81%)

Hidrografía	Región hidrológica	Cuenca	Subcuenca	Corrientes de agua	Cuerpos de agua
	Costa Chica-Río Verde (100%)	R. Atoyac (100%)	R. Atoyac-Oaxaca de Juárez (100%)	Intermitentes: Coapa y Lachigocha.	No disponible.

Uso del suelo y vegetación	Uso del suelo	Vegetación
	Agricultura (87.85%) y zona urbana (10.81%)	Bosque (0.93%) y pastizal inducido (0.41%)

Uso potencial de la tierra	Agrícola	Pecuario
	Para la agricultura de tracción animal estacional (81.50%) No aptas para la agricultura (18.50%)	No aptas para uso pecuario (100%)

Zona urbana	La zona urbana está creciendo sobre roca metamórfica, en valle de laderas tendidas con lomerío; sobre área donde originalmente había suelo denominado Luvisol; tiene clima semiseco semicálido, y está creciendo sobre terreno previamente ocupado por agricultura.
--------------------	---

Zonas arqueológicas y monumentos históricos	Existe un templo de la religión católica que sus paredes son de cal y canto y piedra combinada con ladrillo rojo cubiertas de bóvedas conocidas en términos de arquitectura como “punta de diamante” es una de las obras más valiosas y antiguas de la comunidad.
--	---

Fuente: www.inafed.gob.mx/wb2/ELOCAL/ELOC Enciclopedia

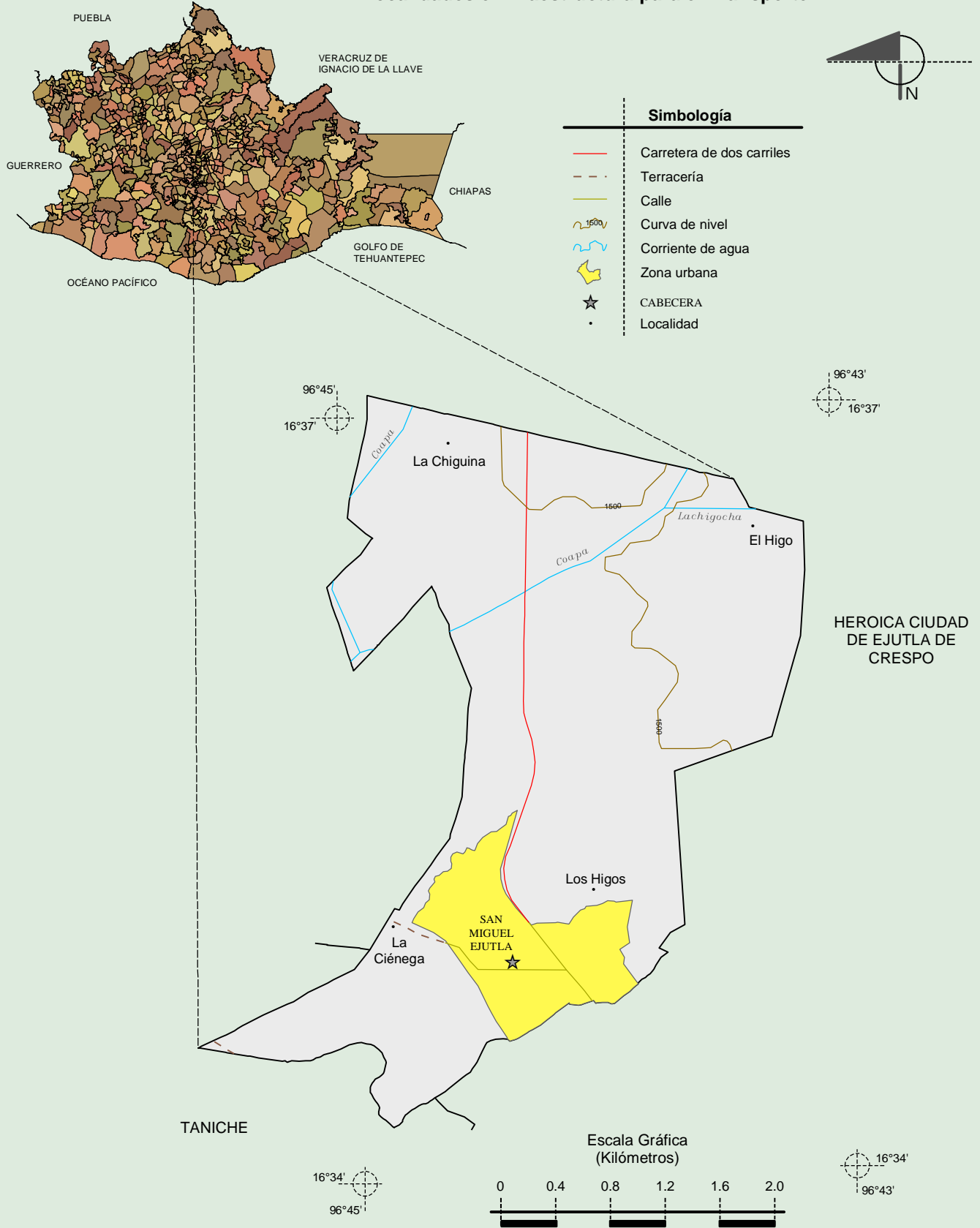
Hablantes de lengua indígena	Dialecto	Número de personas
	Lenguas zapotecas y No especificado.	24

Fuente: INEGI. II Censo de Población y Vivienda, 2005. Tabulados básicos.

Cultura popular	Artesanías	Gastronomía	Música
	No disponible.	Los platillos más tradicionales son: mole negro, coloradito, higaditos, enchiladas, atole y chocolate.	Desde 1950 se organizó la banda de música del pueblo.

Fuente: www.inafed.gob.mx/wb2/ELOCAL/ELOC Enciclopedia

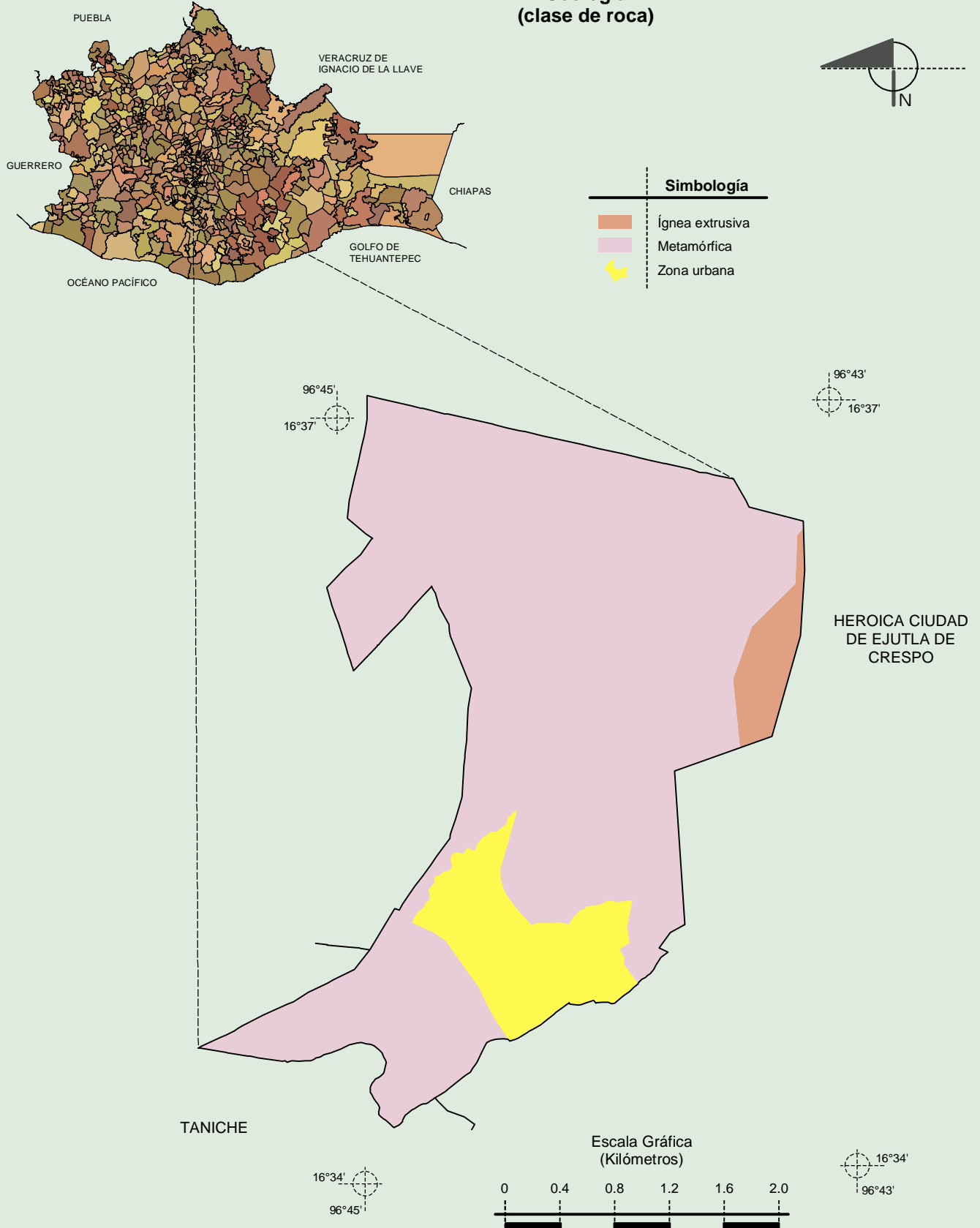
Localidades e Infraestructura para el Transporte



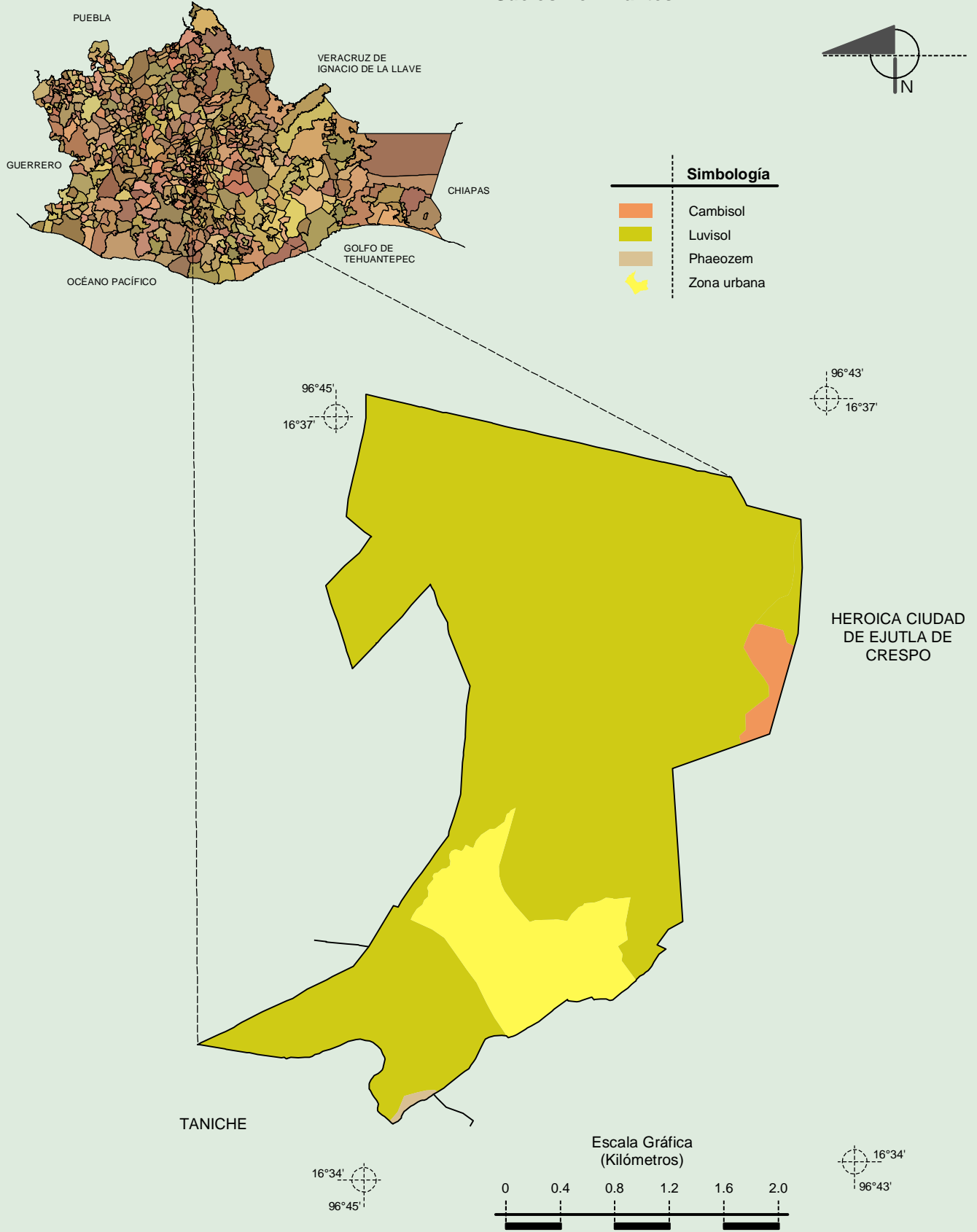
Fuente: INEGI. *Marco Geoestadístico 2010, Versión 4.3.*
 INEGI. *Información Topográfica Digital Escala 1:250 000 serie III.*
 INEGI-CONAGUA. 2007. *Mapa de la Red Hidrográfica Digital de México escala 1:250 000.* México.

**Compendio de información geográfica municipal de los Estados Unidos Mexicanos
San Miguel Ejutla, Oaxaca**

**Geología
(clase de roca)**

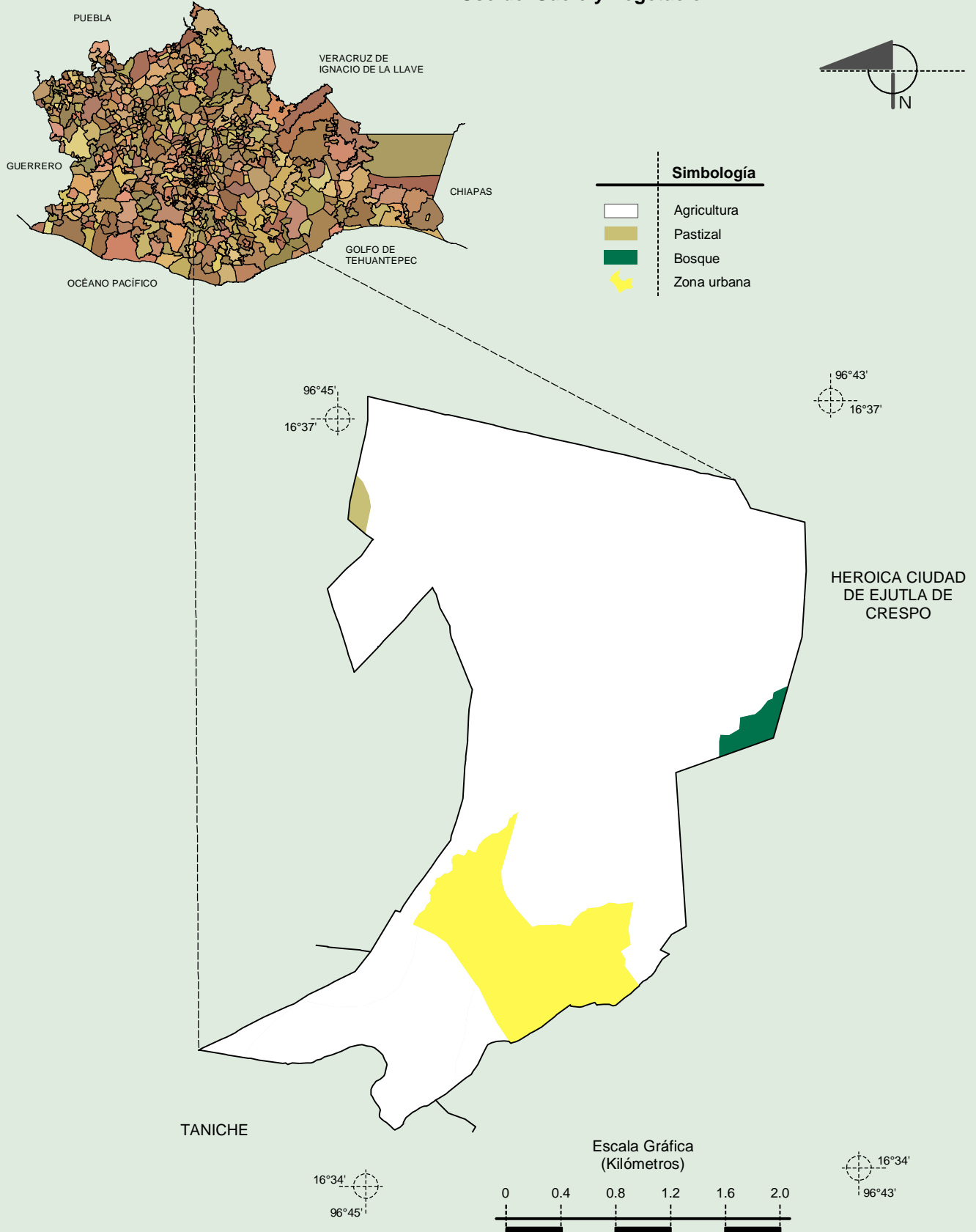


Suelos Dominantes



Fuente: INEGI. *Marco Geoestadístico 2010, Versión 4.3.*
INEGI. Conjunto de Datos Vectorial Edafológico, Escala 1:250 000 Serie II (Continuo Nacional).

Uso del Suelo y Vegetación



Fuente: INEGI. *Marco Geoestadístico 2010, Versión 4.3.*
INEGI. Conjunto de Datos Vectoriales de Uso del Suelo y Vegetación Serie III Escala 1:250 000.