



# Compendio de información geográfica municipal 2010

## San Miguel el Grande

### Oaxaca



**Compendio de información geográfica municipal de los  
Estados Unidos Mexicanos  
San Miguel el Grande, Oaxaca  
clave geoestadística 20269**

Ubicación geográfica	Coordenadas y altitud	Colindancias	Otros datos
	Entre los paralelos 16°58' y 17°10' de latitud norte; los meridianos 97°33' y 97°40' de longitud oeste; altitud entre 2 100 y 3 400 m.	Colinda al norte con los municipios de Heroica Ciudad de Tlaxiaco y San Antonio Sinicahua; al este con los municipios de San Antonio Sinicahua, San Pedro Molinos, Santa Catarina Ticuá y Chalcatongo de Hidalgo; al sur con los municipios de Chalcatongo de Hidalgo y Santa Catarina Yosonotú; al oeste con los municipios de Santa Catarina Yosonotú, San Esteban Atatlaha y Heroica Ciudad de Tlaxiaco.	Ocupa el 0.11% de la superficie del estado. Cuenta con 16 localidades y una población total de 4 127 habitantes <a href="http://mapserver.inegi.org.mx/mgn2k/">http://mapserver.inegi.org.mx/mgn2k/</a> ; resultado del censo 2010.

Fisiografía	Provincia	Subprovincia	Sistemas de topoformas
	Sierra Madre del Sur (100%)	Mixteca Alta (86.98%) y Cordillera Costera del Sur (13.02%)	Sierra alta compleja (52.92%), Meseta de aluvión antiguo con lomerío (34.06%) y Sierra de cumbres tendidas (13.02%)

Clima	Rango de temperatura	Rango de precipitación	Clima
	10 – 16°C	800 – 1 200 mm	Templado subhúmedo con lluvias en verano (97.01%) y semifrío subhúmedo con lluvias en verano (2.99%)

Geología	Periodo	Roca	Sitios de interés
	Terciario (49.44%), Cretácico (32.83%), Paleógeno (17.18%) y No determinado (0.55%)	Ígnea extrusiva: Andesita (47.81%) y toba intermedia (1.63%) Sedimentaria: Caliza (27.42%), conglomerado (17.18%), caliza-lutita (5.41%) y caliza-lutita-arenisca (0.55%)	No disponible.

Edafología	Suelo dominante
	Leptosol (61.79%), Phaeozem (14.41%), Gleysol (13.13%), Cambisol (7.42%) y Luvisol (3.25%)

Hidrografía	Región hidrológica	Cuenca	Subcuenca	Corrientes de agua	Cuerpos de agua
	Costa Chica-Río Verde (88.25%) y Balsas (11.75%)	R. Atoyac (100%)	R. Sordo (88.25%) y R. Mixteco (11.75%)	<b>Perennes:</b> Yuchacanu. <b>Intermitentes:</b> San Miguel, Yuchaca' Nu y Tablas.	No disponible.

Uso del suelo y vegetación	Uso del suelo	Vegetación
	Agricultura (35.46%) y zona urbana (2.81%)	Bosque (59.66%) y pastizal inducido (2.07%)

Uso potencial de la tierra	Agrícola	Pecuario
	Para la agricultura mecanizada continua (16.39%) Para la agricultura de tracción animal estacional (12.06%) Para la agricultura manual estacional (32.99%) No aptas para la agricultura (38.56%)	Para el establecimiento de praderas cultivadas con maquinaria agrícola (16.39%) Para el aprovechamiento de la vegetación de pastizal (5.73%) Para el aprovechamiento de la vegetación natural diferente del pastizal (6.23%) No aptas para uso pecuario (71.65%)

<b>Zona urbana</b>	La zona urbana está creciendo sobre rocas ígnea extrusiva del Terciario y sedimentaria del Cretácico, en sierra alta compleja y sierra de cumbres tendidas; sobre área donde originalmente había suelos denominados Phaeozem, Cambisol, Leptosol, Luvisol y Gleysol; tiene clima templado subhúmedo con lluvias en verano, y está creciendo sobre terrenos previamente ocupados por agricultura y bosque.
--------------------	---

<b>Zonas arqueológicas y monumentos históricos</b>	No disponible.
--	----------------

Fuente: [www.inafed.gob.mx/wb2/ELOCAL/ELOC\\_Enciclopedia](http://www.inafed.gob.mx/wb2/ELOCAL/ELOC_Enciclopedia)

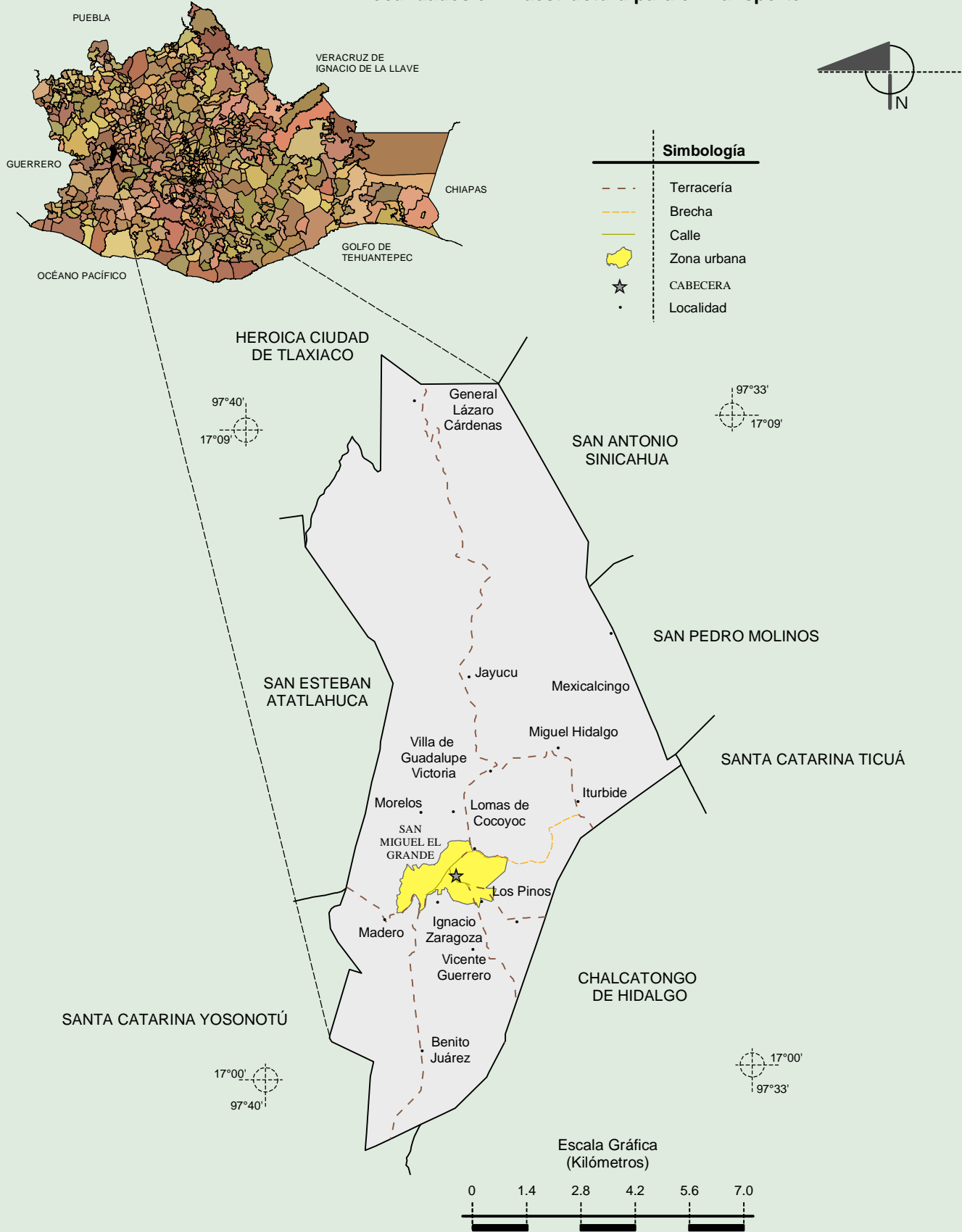
Hablantes de lengua indígena	Dialecto	Número de personas
	Lenguas mixtecas, Mazateco, Mixe y No especificado.	1 582

Fuente: INEGI. II Censo de Población y Vivienda, 2005. Tabulados básicos.

Cultura popular	Artesanías	Gastronomía	Música
	Elaboración de cobijas propias del lugar.	No disponible.	No disponible.

Fuente: [www.inafed.gob.mx/wb2/ELOCAL/ELOC\\_Enciclopedia](http://www.inafed.gob.mx/wb2/ELOCAL/ELOC_Enciclopedia)

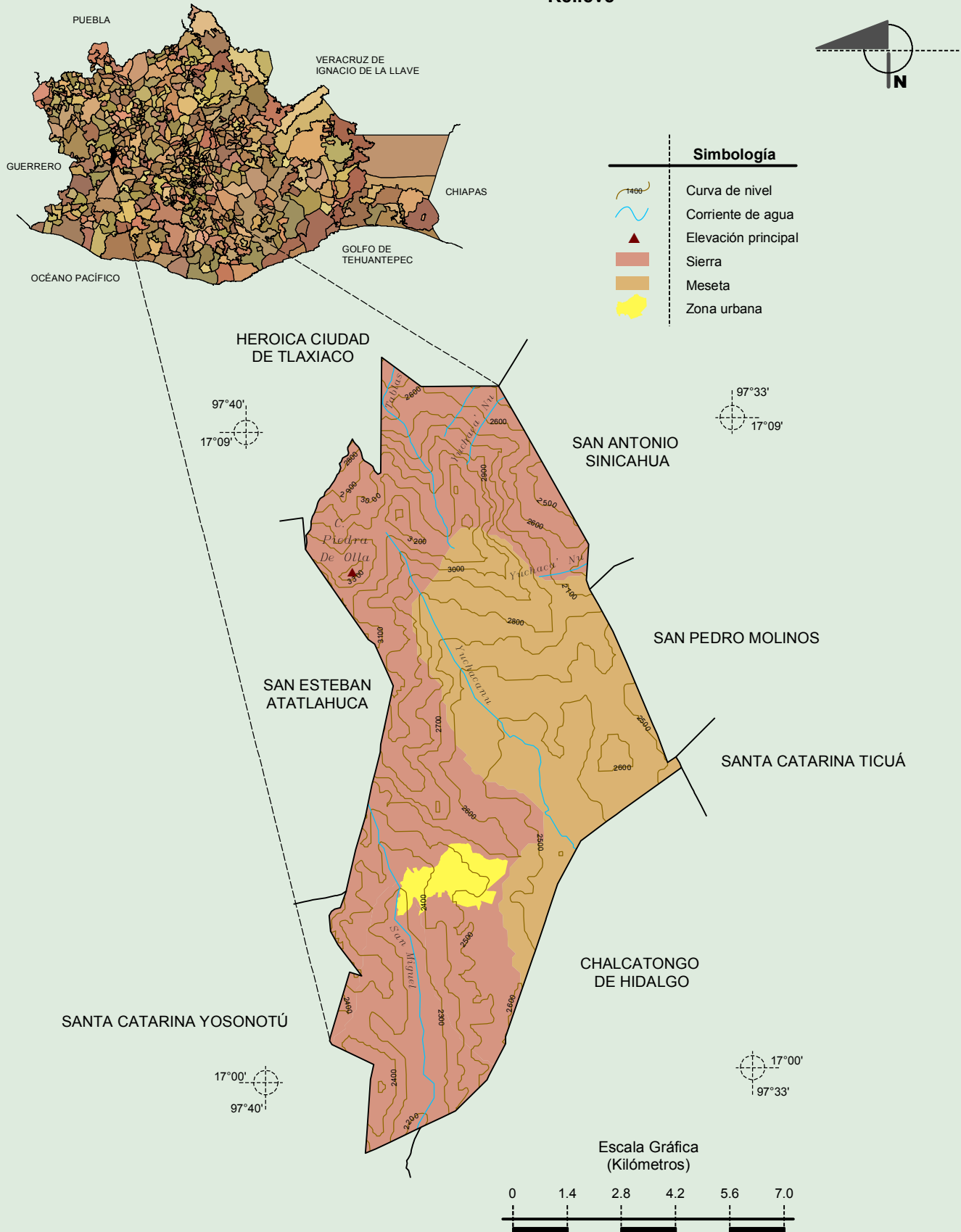
**Localidades e Infraestructura para el Transporte**



Fuente: INEGI. Marco Geoestadístico 2010, Versión 4.3.  
 INEGI. Información Topográfica Digital Escala 1:250 000 serie III.

**Compendio de información geográfica municipal de los Estados Unidos Mexicanos  
San Miguel el Grande, Oaxaca**

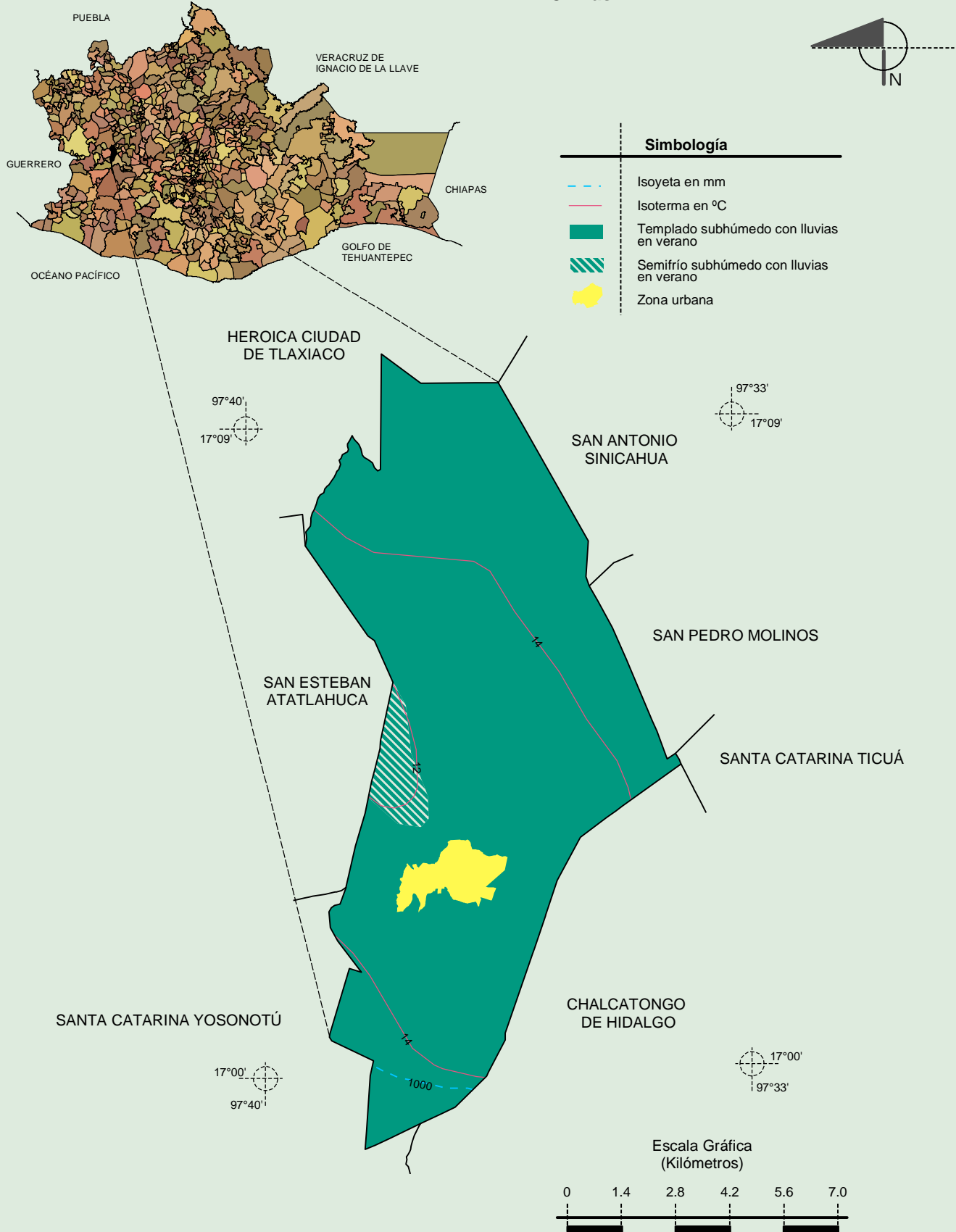
**Relieve**



Fuente: INEGI. *Marco Geoestadístico 2010, Versión 4.3.*  
 INEGI. Información Topográfica Digital Escala 1:250 000 serie III.  
 INEGI. Continuo Nacional del Conjunto de Datos Geográficos de la Carta Fisiográfica 1:1 000 000, serie I.  
 INEGI-CONAGUA. 2007. Mapa de la Red Hidrográfica Digital de México escala 1:250 000. México.

**Compendio de información geográfica municipal de los Estados Unidos Mexicanos**  
**San Miguel el Grande, Oaxaca**

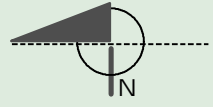
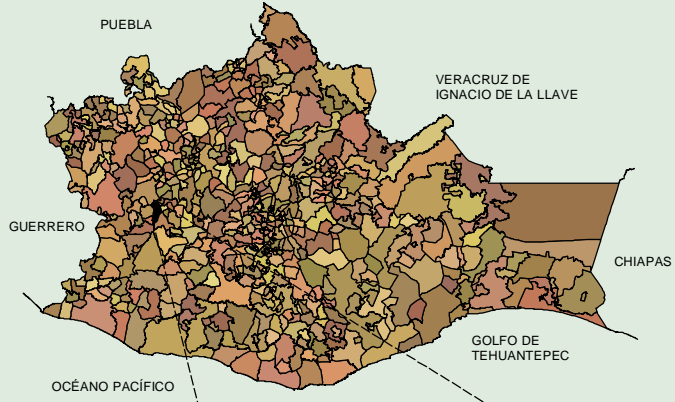
**Climas**



Fuente: INEGI. *Marco Geoestadístico 2010, Versión 4.3.*  
 INEGI. Continuo Nacional del Conjunto de Datos Geográficos de las Cartas de Climas, Precipitación Total Anual y Temperatura Media Anual 1:1 000 000, serie I.

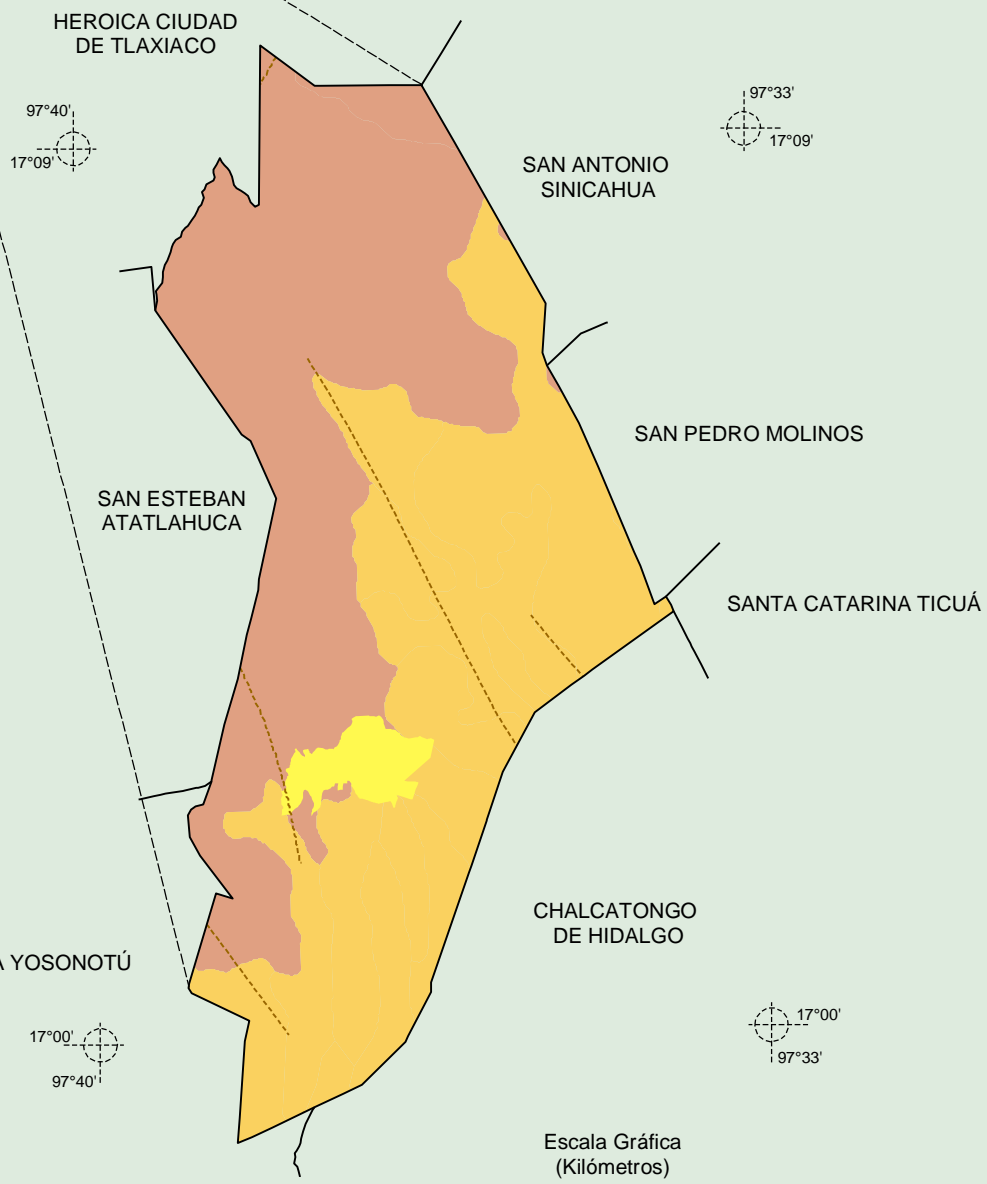
**Compendio de información geográfica municipal de los Estados Unidos Mexicanos  
San Miguel el Grande, Oaxaca**

**Geología  
(clase de roca)**

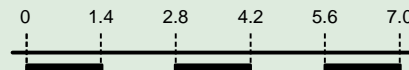


**Simbología**

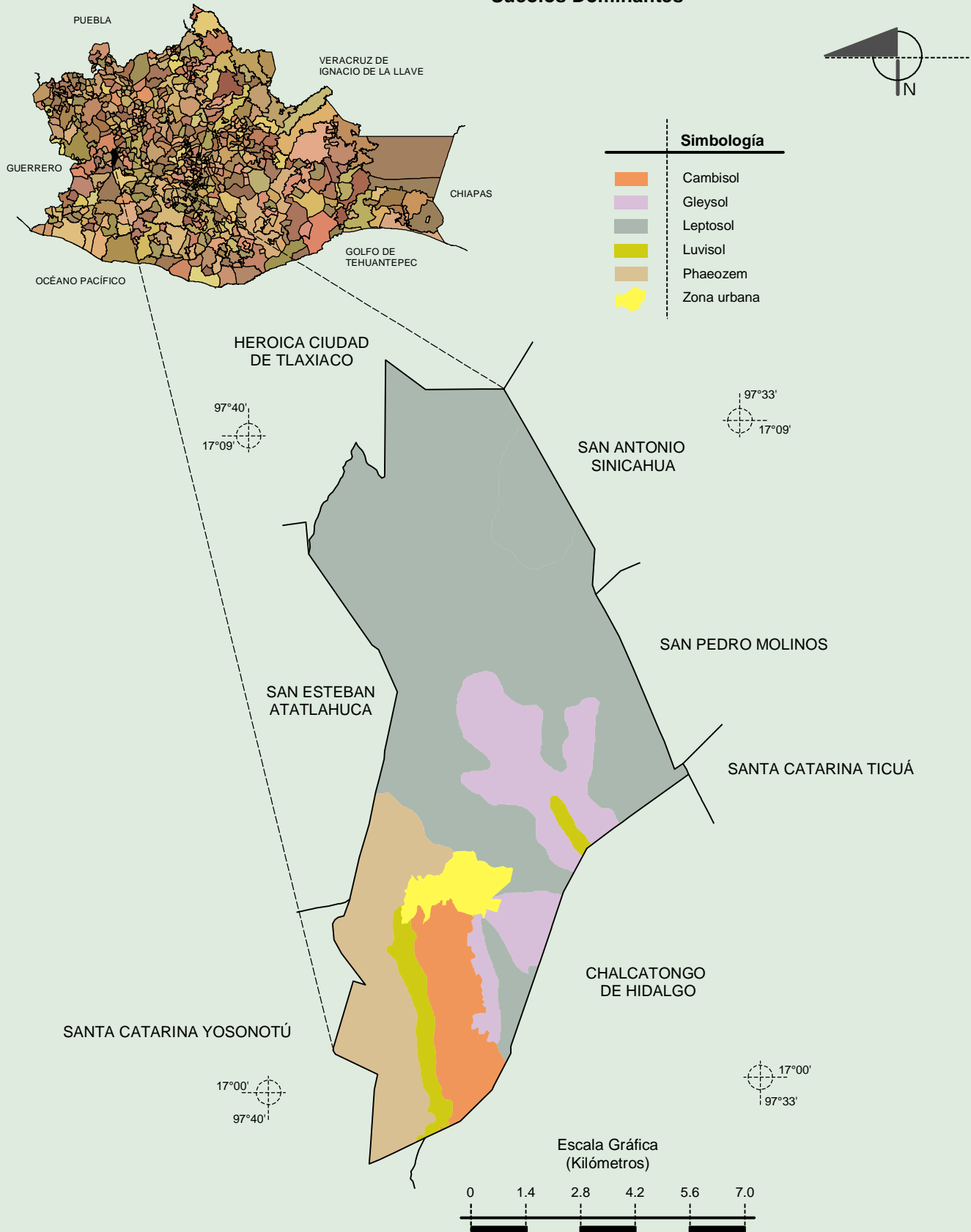
- Ígnea extrusiva
- Sedimentaria
- Falla o fractura
- Zona urbana



Escala Gráfica  
(Kilómetros)

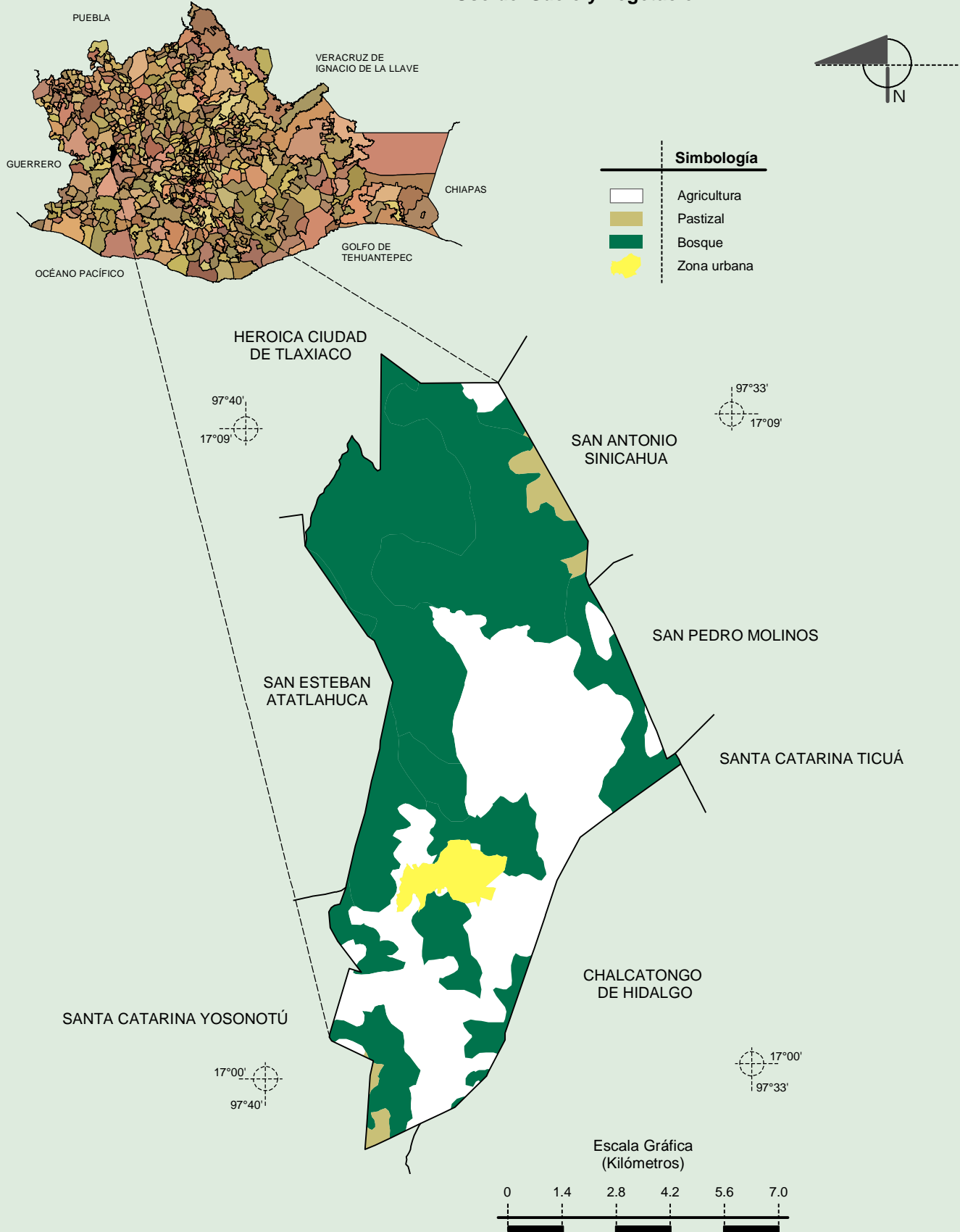


**Sueolos Dominantes**



Fuente: INEGI. *Marco Geoestadístico 2010, Versión 4.3.*  
 INEGI. Conjunto de Datos Vectorial Edafológico, Escala 1:250 000, Serie II (Continuo Nacional).

**Uso del Suelo y Vegetación**



Fuente: INEGI. *Marco Geoestadístico 2010, Versión 4.3.*  
INEGI. Conjunto de Datos Vectoriales de Uso del Suelo y Vegetación Serie III Escala 1:250 000.