



Compendio de información geográfica municipal 2010

San Miguel Huautla

Oaxaca



INSTITUTO NACIONAL
DE ESTADÍSTICA Y GEOGRAFÍA

**Compendio de información geográfica municipal de los
Estados Unidos Mexicanos
San Miguel Huautla, Oaxaca
clave geoestadística 20270**

Ubicación geográfica	Coordenadas y altitud	Colindancias	Otros datos
	Entre los paralelos 17°42' y 17°49' de latitud norte; los meridianos 97°06' y 97°12' de longitud oeste; altitud entre 1 500 y 2 800 m.	Colinda al norte con los municipios de Santa María Ixcatlán y San Juan Bautista Cuicatlán; al este con los municipios de San Juan Bautista Cuicatlán, San Pedro Jocotipac y Santiago Apoala; al sur con los municipios de Santiago Apoala y San Juan Bautista Coixtlahuaca; al oeste con los municipios de San Juan Bautista Coixtlahuaca y Santa María Ixcatlán.	Ocupa el 0.07% de la superficie del estado. Cuenta con 12 localidades y una población total de 1 399 habitantes http://mapserver.inegi.org.mx/mgn2k/ ; resultado del censo 2010.

Fisiografía	Provincia	Subprovincia	Sistemas de topoformas
	Sierra Madre del Sur (100%)	Sierras Centrales de Oaxaca (100%)	Sierra de cumbres tendidas (100%)

Clima	Rango de temperatura	Rango de precipitación	Clima
	14 – 20°C	600 – 800 mm	Templado subhúmedo con lluvias en verano, menos húmedo (93.57%), templado subhúmedo con lluvias en verano, de humedad media (4.47%), semiseco semicálido (1.80%) y semiseco templado (0.16%)

Geología	Periodo	Roca	Sitios de interés
	Cretácico (70.08%), Paleógeno (27.61%) y Cuaternario (2.31%)	Sedimentaria: Caliza (35.53%), caliza-lutita (34.55%), arenisca (27.44%) y conglomerado (0.17%) Suelo: Aluvial (2.31%)	No disponible.

Edafología	Suelo dominante
	Luvisol (70.11%), Phaeozem (26.31%), Regosol (2.07%), Fluvisol (0.84%) y Leptosol (0.67%)

Hidrografía	Región hidrológica	Cuenca	Subcuenca	Corrientes de agua	Cuerpos de agua
	Papaloapan (100%)	R. Papaloapan (100%)	R. Quiotepec (100%)	Perennes: Sabino, Ocotal, Ixcatlan, Boqueron e intermitentes.	No disponible.

Uso del suelo y vegetación	Uso del suelo	Vegetación
	Agricultura (30.25%) y zona urbana (4.38%)	Bosque (46.39%), pastizal inducido (18.30%) y selva (0.68%)

Uso potencial de la tierra	Agrícola	Pecuario
	Para la agricultura mecanizada continua (2.76%) Para la agricultura de tracción animal estacional (3.98%) Para la agricultura manual estacional (49.52%) No aptas para la agricultura (43.74%)	Para el establecimiento de praderas cultivadas con maquinaria agrícola (2.76%) Para el aprovechamiento de la vegetación de pastizal (0.04%) Para el aprovechamiento de la vegetación natural diferente del pastizal (22.12%) Para el aprovechamiento de la vegetación natural únicamente por el ganado caprino (27.60%) No aptas para uso pecuario (47.48%)

Zona urbana	La zona urbana está creciendo sobre roca sedimentaria del Paleógeno, en sierra de cumbres tendidas; sobre área donde originalmente había suelo denominado Luvisol; tiene clima templado subhúmedo con lluvias en verano, menos húmedo, y está creciendo sobre terrenos previamente ocupados por pastizal y agricultura.
-------------	---

Zonas arqueológicas y monumentos históricos	No disponible.
---	----------------

Fuente: www.inafed.gob.mx/wb2/ELOCAL/ELOC Enciclopedia

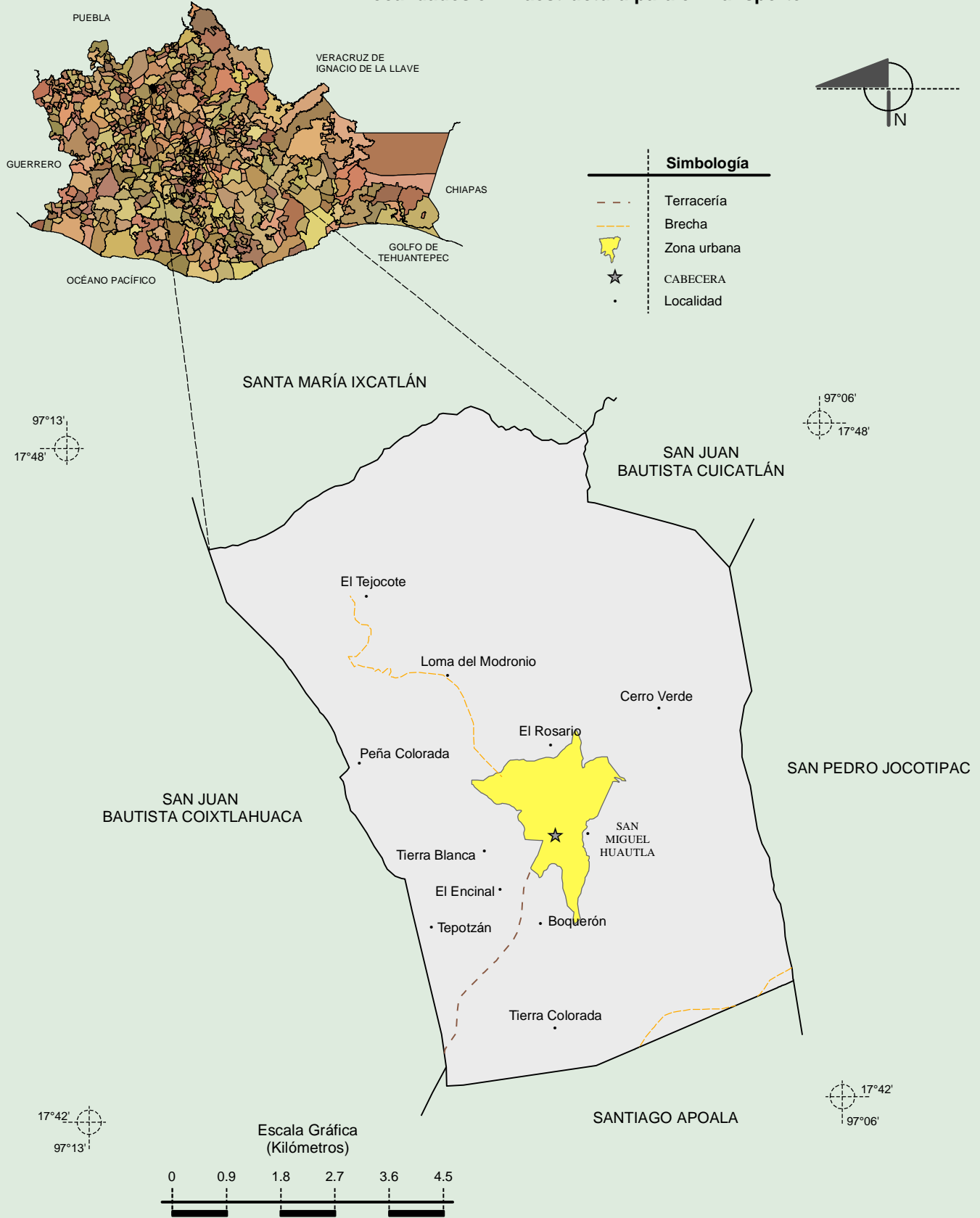
Hablantes de lengua indígena	Dialecto	Número de personas
	Lenguas mixtecas, Chocho y No especificado.	325

Fuente: INEGI. II Censo de Población y Vivienda, 2005. Tabulados básicos.

Cultura popular	Artesanías	Gastronomía	Música
	Artículos de ixtle, palma (tenates, canastos, bolsas y sombreros) y cerámica (ollas y cazuelas).	El platillo principal es la barbacoa y el mole de gallina o guajolote.	Música de banda pero aún no se cuenta con una propia.

Fuente: www.inafed.gob.mx/wb2/ELOCAL/ELOC Enciclopedia

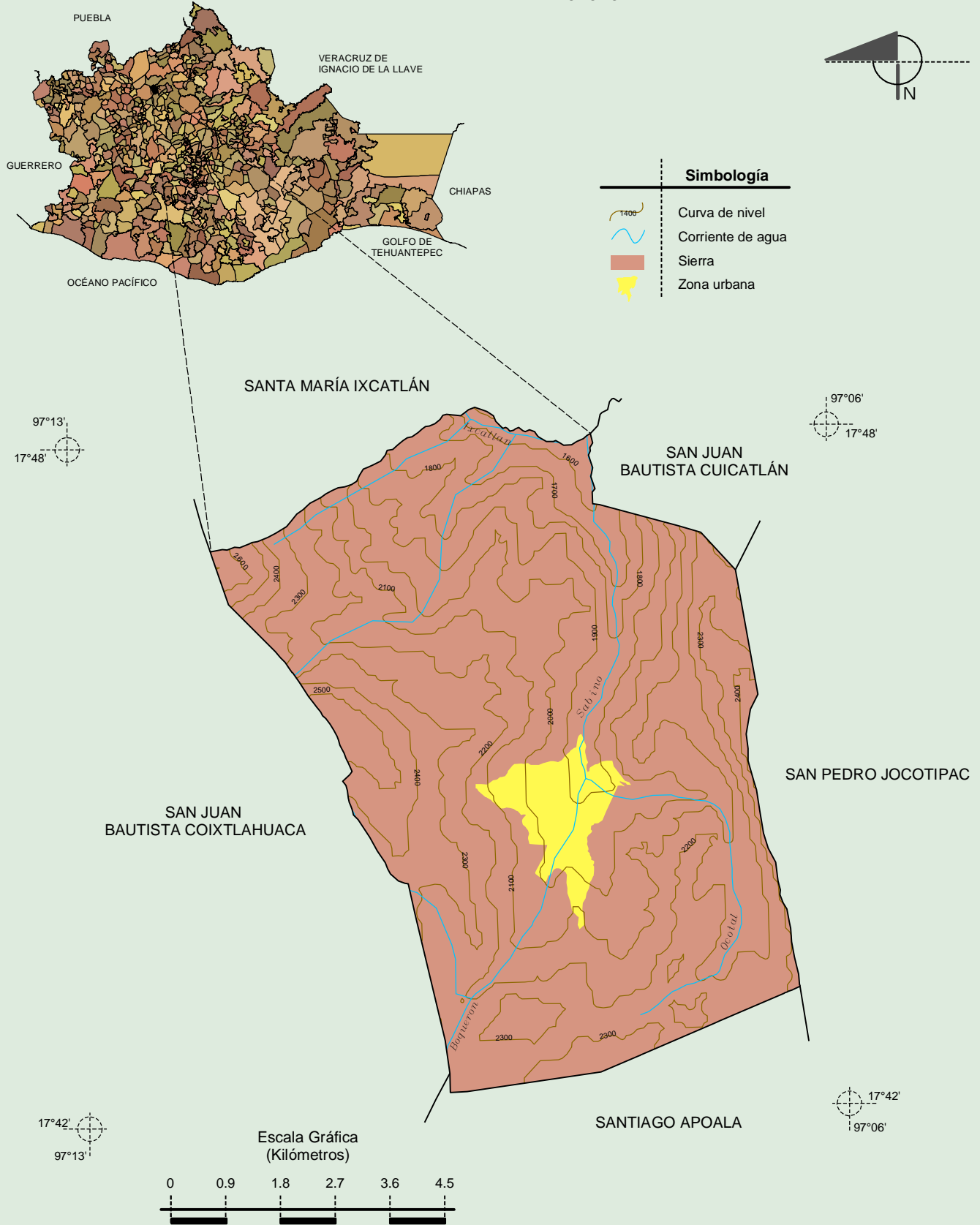
Localidades e Infraestructura para el Transporte



Fuente: INEGI. Marco Geoestadístico 2010, Versión 4.3.
 INEGI. Información Topográfica Digital Escala 1:250 000 serie III.

**Compendio de información geográfica municipal de los Estados Unidos Mexicanos
San Miguel Huautla, Oaxaca**

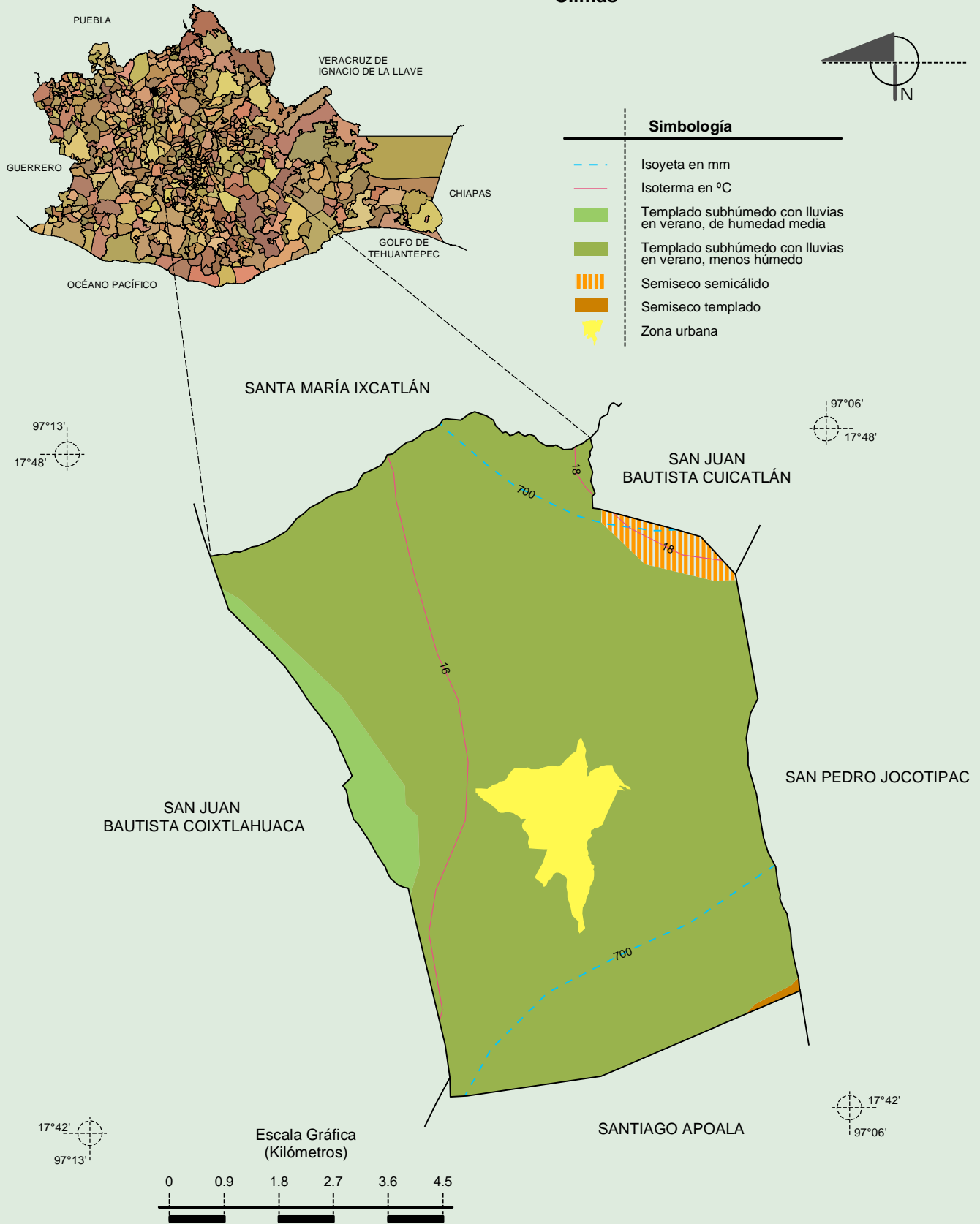
Relieve



Fuente: INEGI. *Marco Geoestadístico 2010, Versión 4.3.*
 INEGI. Información Topográfica Digital Escala 1:250 000 serie III.
 INEGI. Continuo Nacional del Conjunto de Datos Geográficos de la Carta Fisiográfica 1:1 000 000, serie I.
 INEGI-CONAGUA. 2007. Mapa de la Red Hidrográfica Digital de México escala 1:250 000. México.

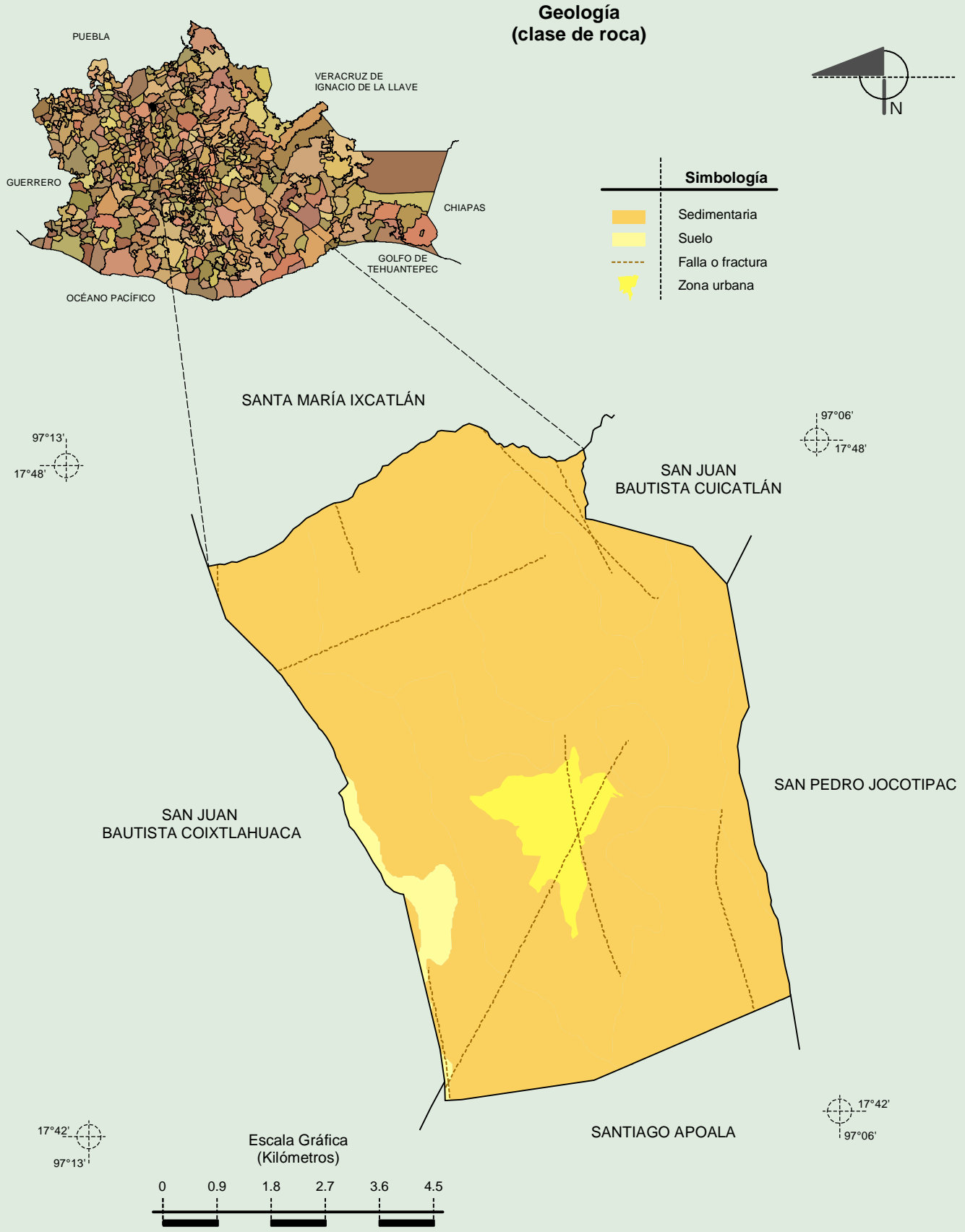
Compendio de información geográfica municipal de los Estados Unidos Mexicanos
San Miguel Huautla, Oaxaca

Climas



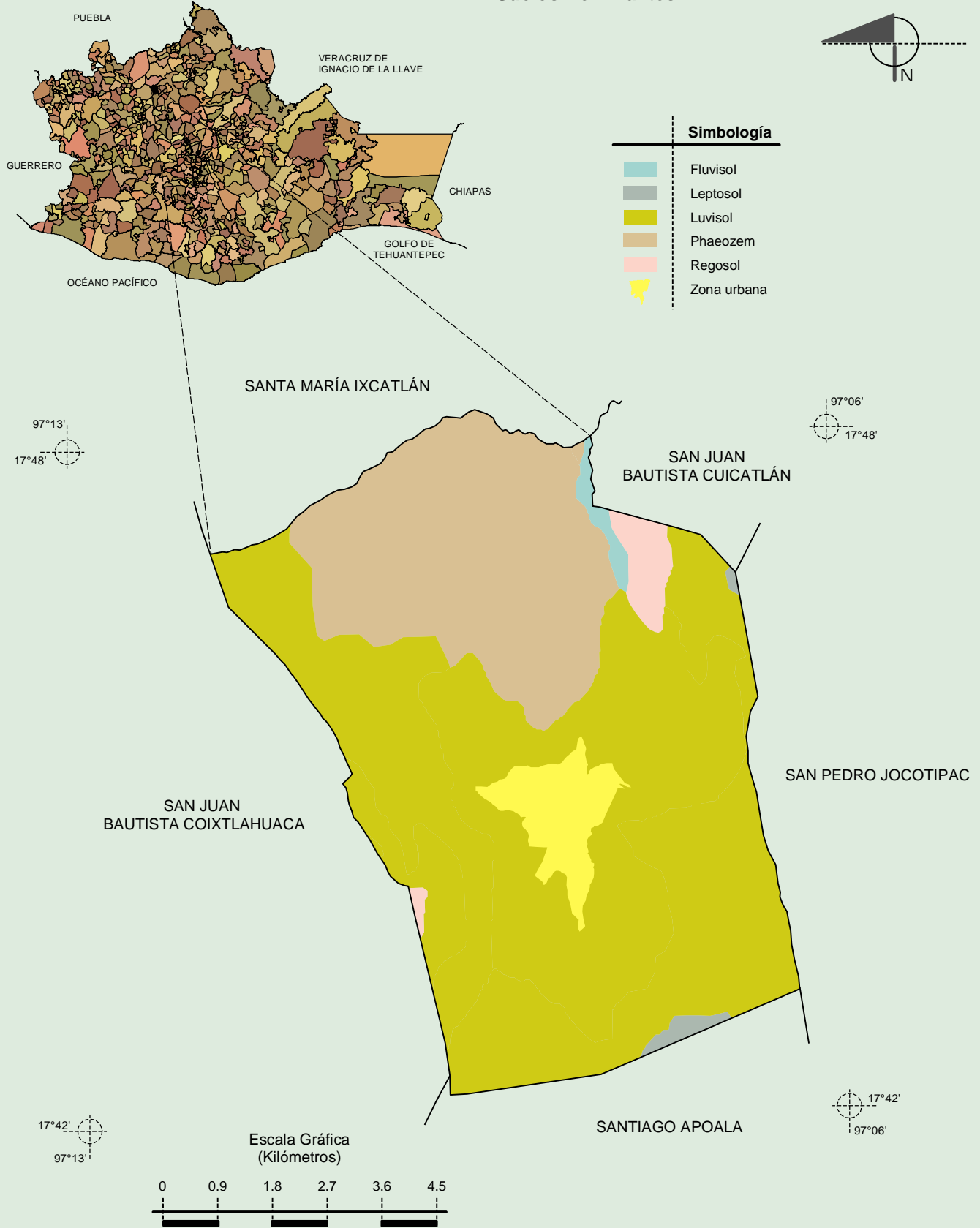
Fuente: INEGI. *Marco Geoestadístico 2010, Versión 4.3.*
 INEGI. Continuo Nacional del Conjunto de Datos Geográficos de las Cartas de Climas, Precipitación Total Anual y Temperatura Media Anual 1:1 000 000, serie I.

**Compendio de información geográfica municipal de los Estados Unidos Mexicanos
San Miguel Huautla, Oaxaca**



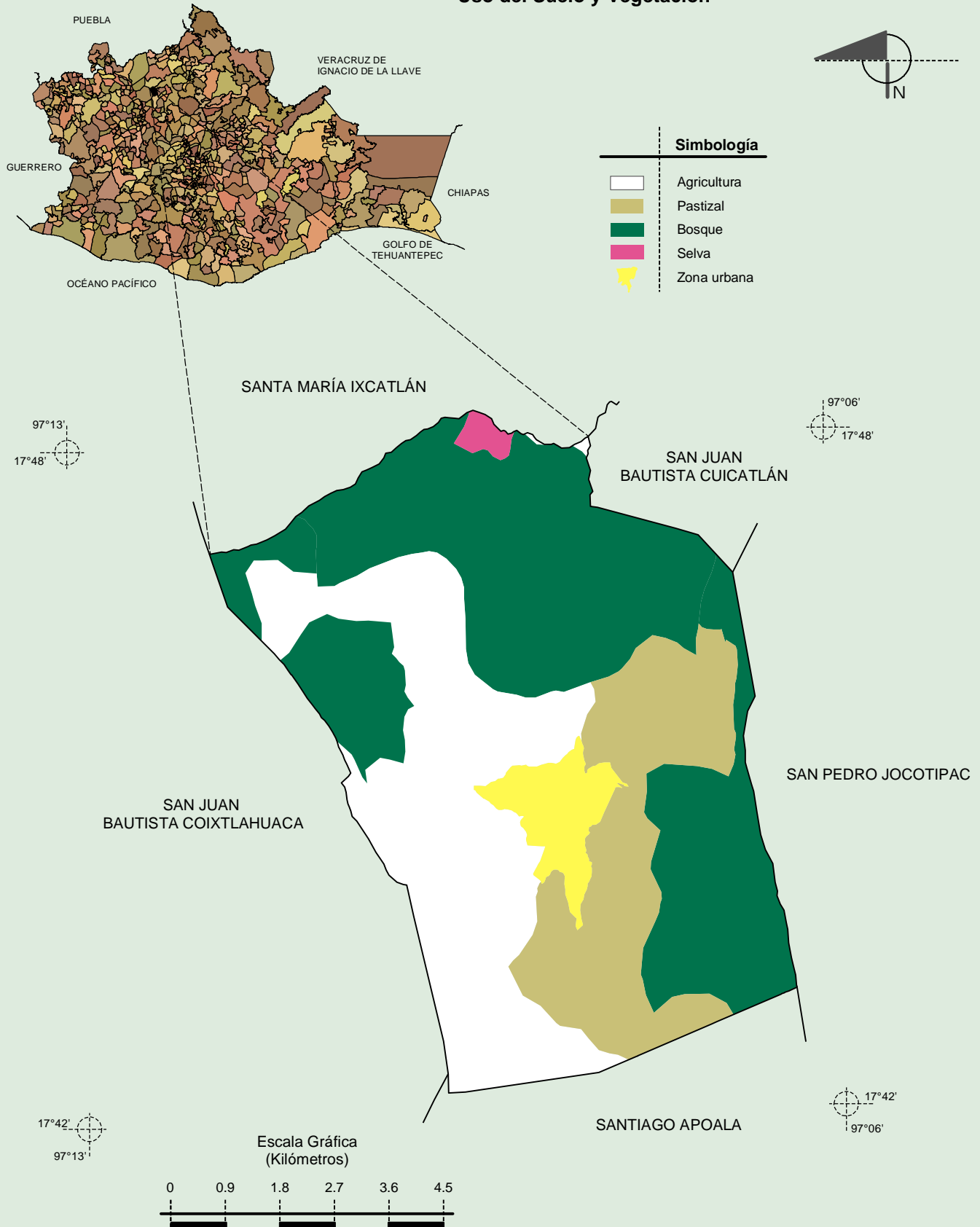
Fuente: INEGI. Marco Geoestadístico 2010, Versión 4.3.
INEGI. Continuo Nacional del Conjunto de Datos Geográficos de la Carta Geológica 1:250 000, serie I.

Suelos Dominantes



Fuente: INEGI. *Marco Geoestadístico 2010, Versión 4.3.*
 INEGI. Conjunto de Datos Vectorial Edafológico, Escala 1:250 000 Serie II (Continuo Nacional).

Uso del Suelo y Vegetación



Fuente: INEGI. *Marco Geoestadístico 2010, Versión 4.3.*
 INEGI. Conjunto de Datos Vectoriales de Uso del Suelo y Vegetación Serie III Escala 1:250 000.