



# Compendio de información geográfica municipal 2010

## San Miguel Soyaltepec

### Oaxaca



## Compendio de información geográfica municipal de los Estados Unidos Mexicanos San Miguel Soyaltepec, Oaxaca clave geoestadística 20278

Ubicación geográfica	Coordenadas y altitud	Colindancias	Otros datos
	Entre los paralelos 18°06' y 18°23' de latitud norte; los meridianos 96°15' y 96°41' de longitud oeste; altitud entre 0 y 600 m.	Colinda al norte con el municipio de Acatlán de Pérez Figueroa y el estado de Veracruz de Ignacio de la Llave; al este con el estado de Veracruz de Ignacio de la Llave y los municipios de San Juan Bautista Tuxtepec y San Lucas Ojitlán; al sur con los municipios de San Lucas Ojitlán, San Felipe Jalapa de Díaz y San Pedro Ixcatlán; al oeste con los municipios de San Pedro Ixcatlán, San José Tenango, San José Independencia, Santa María Chilchotla y Acatlán de Pérez Figueroa.	Ocupa el 0.71% de la superficie del estado. Cuenta con 61 localidades y una población total de 36 564 habitantes <a href="http://mapserver.inegi.org.mx/mgn2k/">http://mapserver.inegi.org.mx/mgn2k/</a> ; resultado del censo 2010.

Fisiografía	Provincia	Subprovincia	Sistemas de topoformas
	Llanura Costera del Golfo Sur (29.76%) y Sierra Madre del Sur (23.52%)	Llanura Costera Veracruzana y Sierras Orientales (29.76%) (23.52%)	Llanura aluvial con lomerío (29.76%), Lomerío típico (9.00%), Valle de laderas tendidas (6.68%), Sierra baja (6.65%), Llanura con lomerío (0.78%) y Sierra de cumbres tendidas (0.41%)

*Nota: el porcentaje faltante corresponde a Cuerpos de Agua con (31.60%), NA (14.30%) y Zona Urbana con (0.82%)*

Clima	Rango de temperatura	Rango de precipitación	Clima
	22 – 26°C	1 500 – 4 500 mm	Cálido húmedo con abundantes lluvias en verano (64.04%), cálido húmedo con lluvias todo el año (33.42%) y cálido subhúmedo con lluvias en verano (2.54%)

Geología	Periodo	Roca	Sitios de interés
	Cretácico (38.81%), Paleógeno (12.19%), Cuaternario (9.16%) y Neógeno (7.42%)	Sedimentaria: Caliza (38.67%), lutita-arenisca (12.19%), arenisca-conglomerado (5.30%), conglomerado (2.12%) y lutita (0.14%) Suelo: Aluvial (9.16%)	No disponible

*Nota: el porcentaje faltante corresponde a Cuerpos de Agua con (31.60%) y Zona Urbana con (0.82%)*

<b>Edafología</b>	Suelo dominante
	Phaeozem (22.10%), Leptosol (16.82%), Luvisol (16.78%), Vertisol (6.23%) y Regosol (5.65%)

Nota: el porcentaje faltante corresponde a Cuerpos de Agua con (31.60%) y Zona Urbana con (0.82%)

<b>Hidrografía</b>	Región hidrológica	Cuenca	Subcuenca	Corrientes de agua	Cuerpos de agua
	Papaloapan (100%)	R. Papaloapan (100%)	P. Presidente Alemán (59.82%), R. Blanco (38.45%) y R. Amapa (1.73%)	<b>Perennes:</b> Amapa, Río Tonto e Intermitentes.	Perenne (31.60%): Presa Miguel Alemán.

<b>Uso del suelo y vegetación</b>	Uso del suelo	Vegetación
	Agricultura (29.80%), pastizal cultivado (8.53%) y zona urbana (0.82%)	Selva (28.15%) y pastizal inducido (1.09%)

Nota: el porcentaje faltante corresponde a Cuerpos de Agua con (31.60%) y NA (0.01%)

<b>Uso potencial de la tierra</b>	Agrícola	Pecuario
	Para la agricultura mecanizada continua (26.62%) Para la agricultura de tracción animal continua (15.54%) Para la agricultura manual continua (0.95%) No aptas para la agricultura (56.89%)	Para el establecimiento de praderas cultivadas con maquinaria agrícola (26.62%) Para el establecimiento de praderas cultivadas con tracción animal (15.54%) Para el aprovechamiento de la vegetación natural diferente del pastizal (0.95%) No aptas para el uso pecuario (56.89%)

<b>Zona urbana</b>	La zona urbana está creciendo sobre suelo del Cuaternario y roca sedimentaria del Cretácico, en llanura aluvial con lomerío; sobre área donde originalmente había suelo denominado Luvisol y Leptosol; tiene clima cálido húmedo con abundantes lluvias en verano, y está creciendo sobre terreno previamente ocupado por agricultura.
--------------------	--

<b>Zonas arqueológicas y monumentos históricos</b>	No disponible
--	---------------

Fuente: [www.inafed.gob.mx/wb2/ELOCAL/ELOC](http://www.inafed.gob.mx/wb2/ELOCAL/ELOC) Enciclopedia

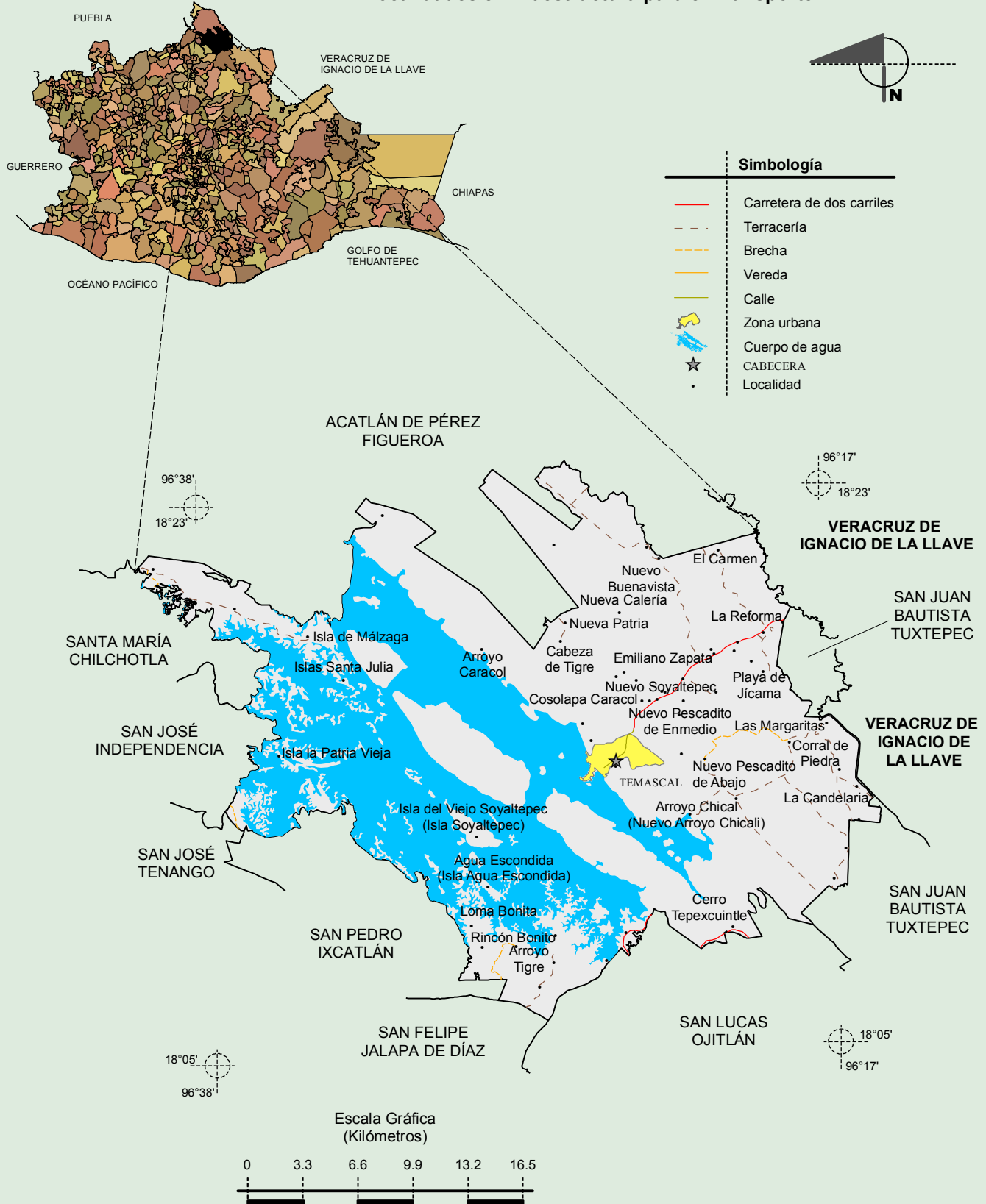
<b>Hablantes de lengua indígena</b>	Dialecto	Número de personas
	Mazateco, Lenguas Chinantecas, Lenguas Mixtecas, Ixcateco, Lenguas Zapotecas, Náhuatl, Amuzgo de Oaxaca, Chatino, Cuicateco, Mazahua y No especificado.	21 953

Fuente: INEGI. II Censo de Población y Vivienda, 2005. Tabulados básicos.

<b>Cultura popular</b>	Artesanías	Gastronomía	Música
	Sombreros de palma, huipiles, tejidos, trabajos de barro y dordados.	Mole, texmole, barbacoa, mojarra al gusto, tamales de masa, yuca, elote y frijol, pilete de mojarra y dulce de yuca.	Marimba, orquesta, la guitarra y el arpa.

Fuente: [www.inafed.gob.mx/wb2/ELOCAL/ELOC](http://www.inafed.gob.mx/wb2/ELOCAL/ELOC) Enciclopedia

**Localidades e Infraestructura para el Transporte**

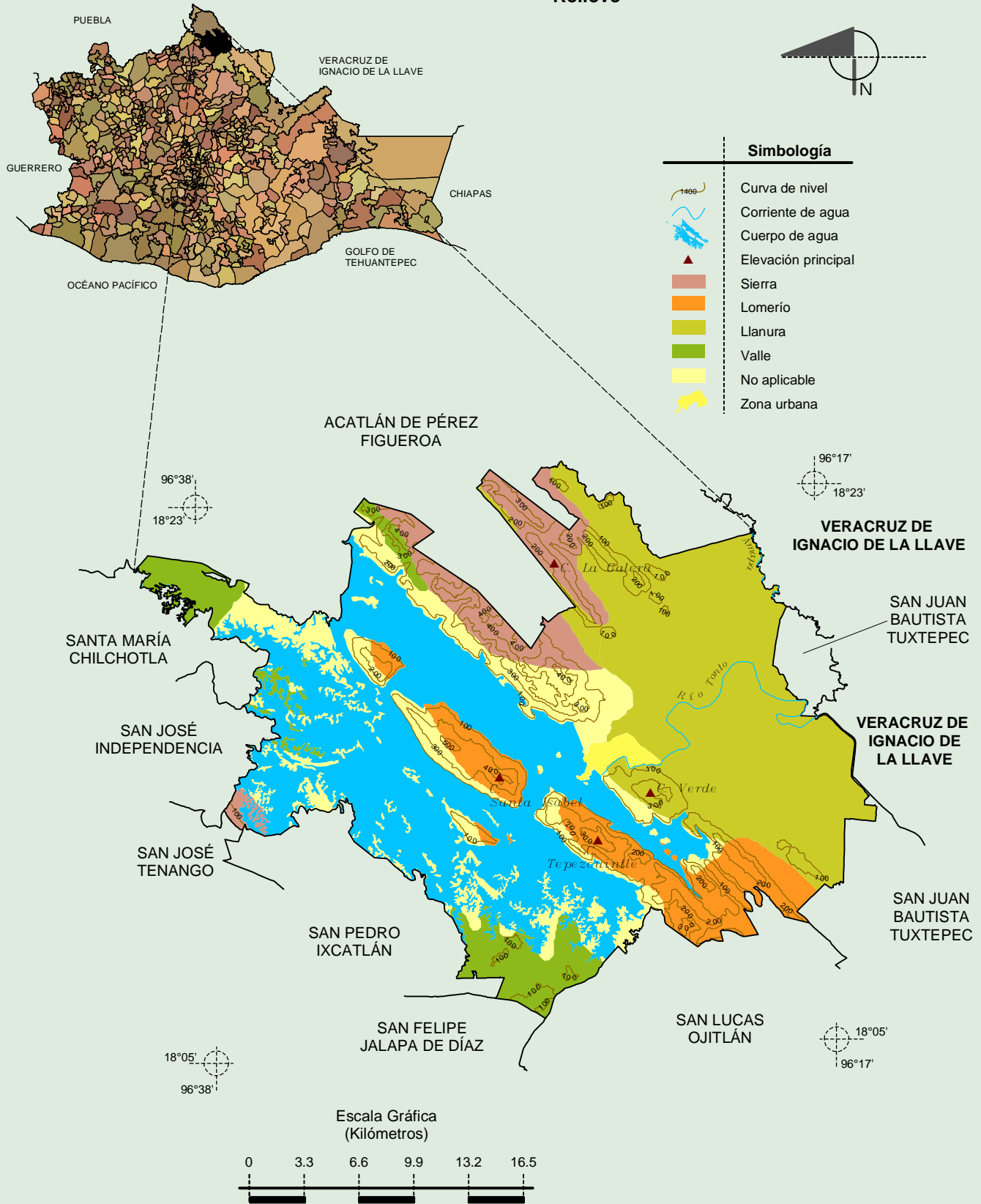


INEGI. Compendio de información geográfica municipal 2010. San Miguel Soyaltepec, Oaxaca. 2010

Fuente: INEGI. *Marco Geoestadístico 2010, Versión 4.3.*  
 INEGI. Información Topográfica Digital Escala 1:250 000 serie II y serie III.

**Compendio de información geográfica municipal de los Estados Unidos Mexicanos**  
**San Miguel Soyaltepec, Oaxaca**

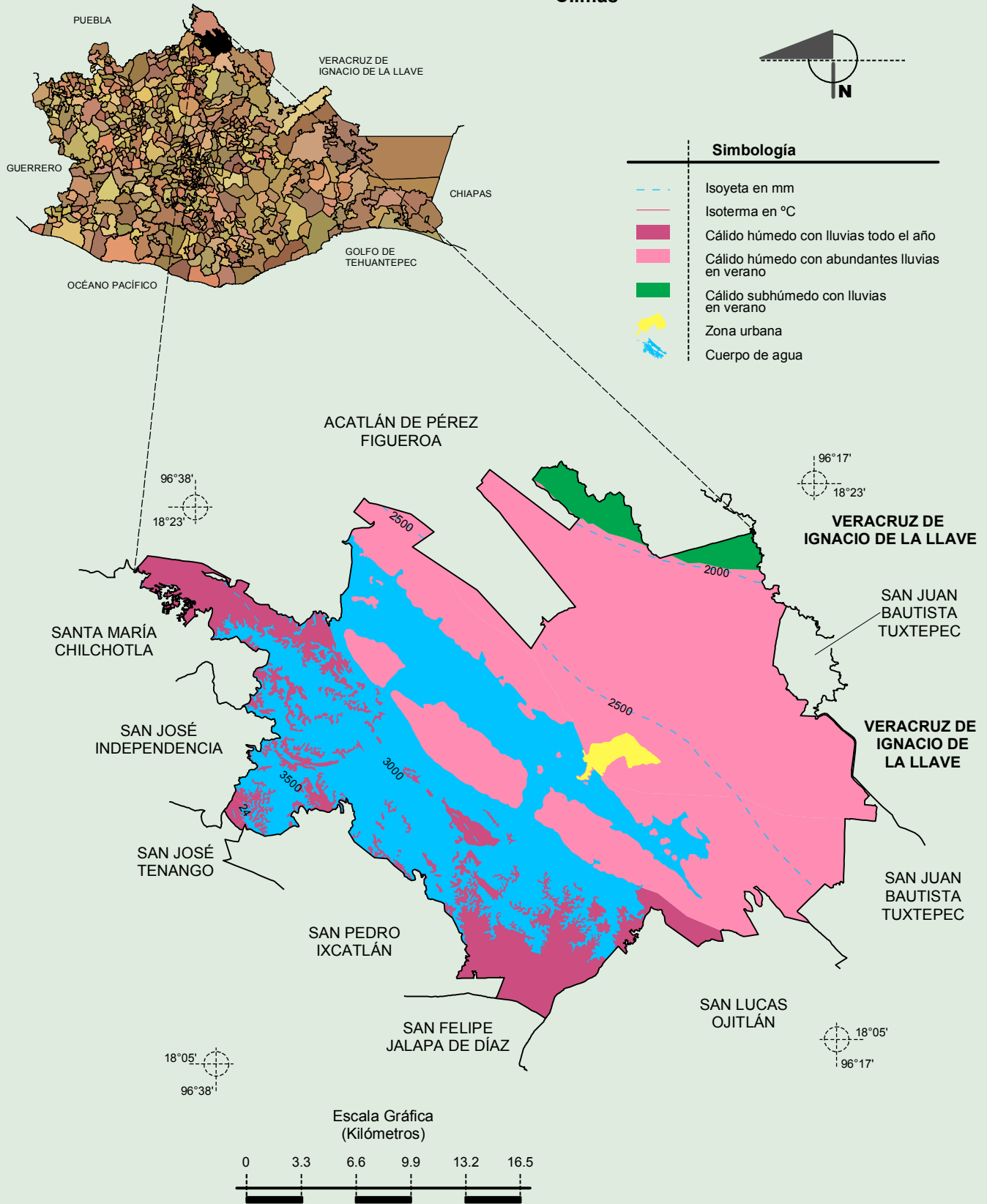
**Relieve**



Fuente: INEGI. Marco Geoestadístico 2010, Versión 4.3.  
 INEGI. Información Topográfica Digital Escala 1:250 000 serie II y serie III.  
 INEGI. Continuo Nacional del Conjunto de Datos Geográficos de la Carta Fisiográfica 1:1 000 000, serie I.  
 INEGI-CONAGUA. 2007. Mapa de la Red Hidrográfica Digital de México escala 1:250 000. México.

**Compendio de información geográfica municipal de los Estados Unidos Mexicanos  
San Miguel Soyaltepec, Oaxaca**

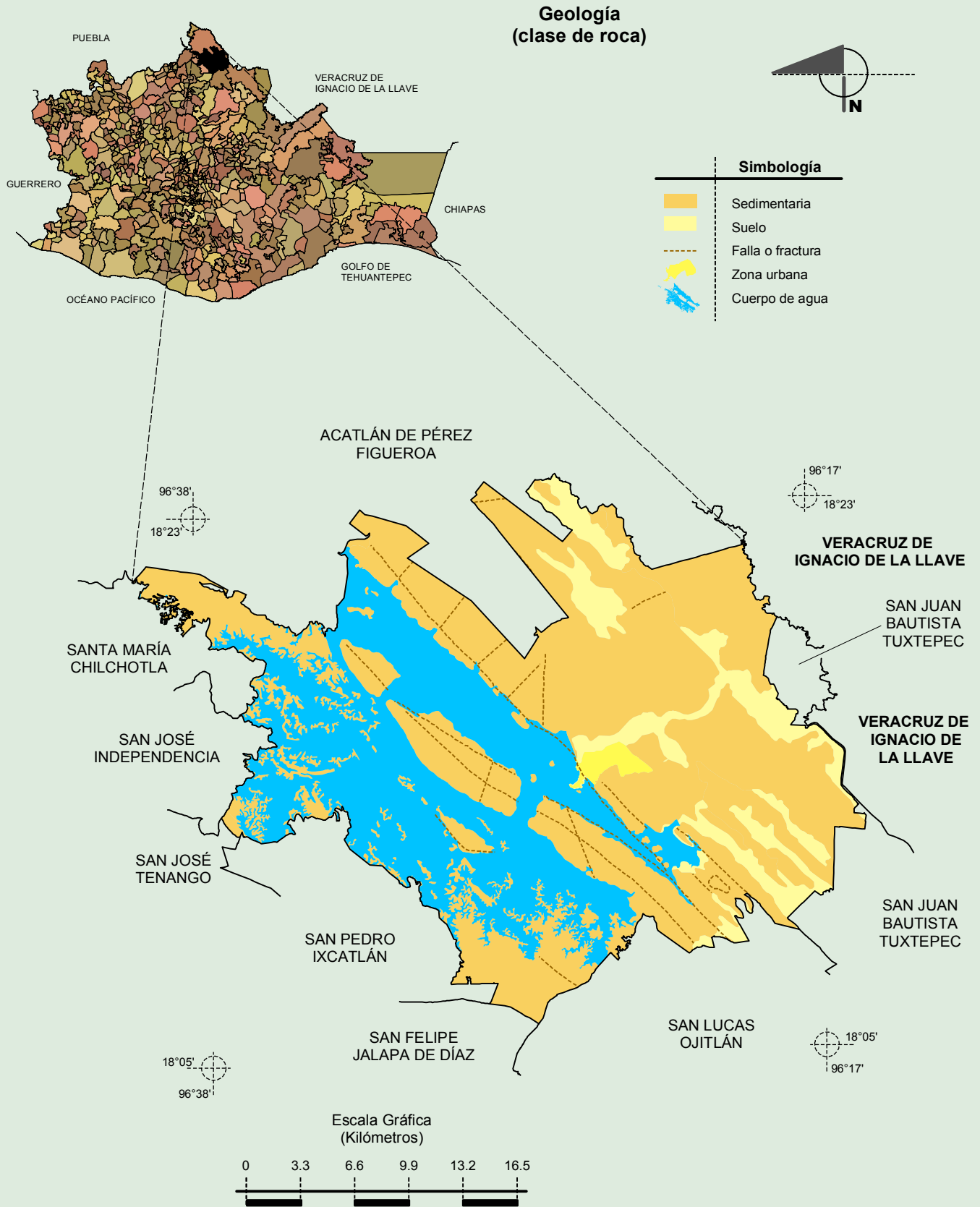
**Climas**



INEGI. Compendio de información geográfica municipal 2010. San Miguel Soyaltepec, Oaxaca. 2010

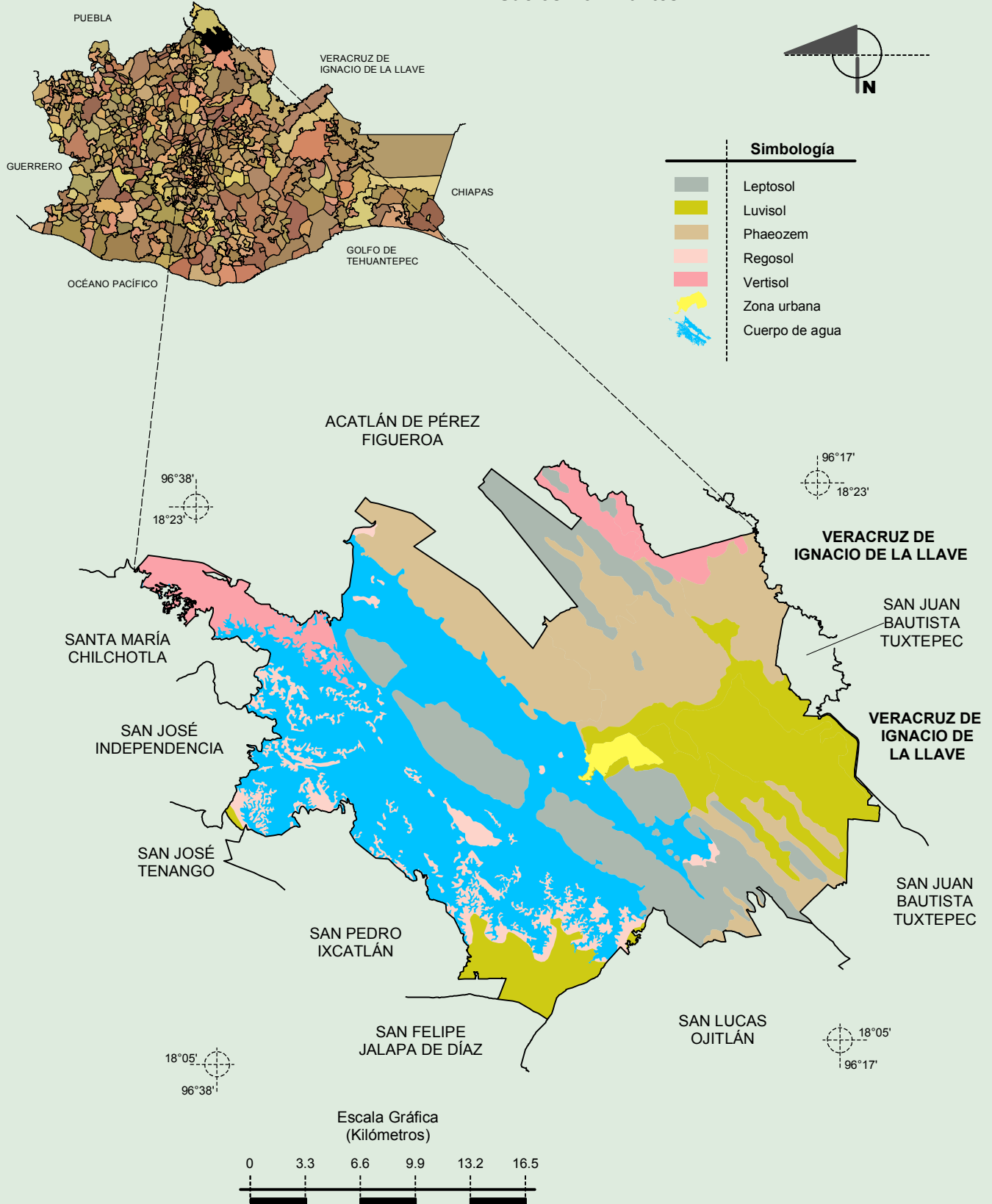
Fuente: INEGI. *Marco Geoestadístico 2010, Versión 4.3.*  
 INEGI. Continuo Nacional del Conjunto de Datos Geográficos de las Cartas de Climas, Precipitación Total Anual y Temperatura Media Anual 1:1 000 000, serie I.  
 INEGI. Información Topográfica Digital Escala 1:250 000 serie II.

**Compendio de información geográfica municipal de los Estados Unidos Mexicanos**  
**San Miguel Soyaltepec, Oaxaca**



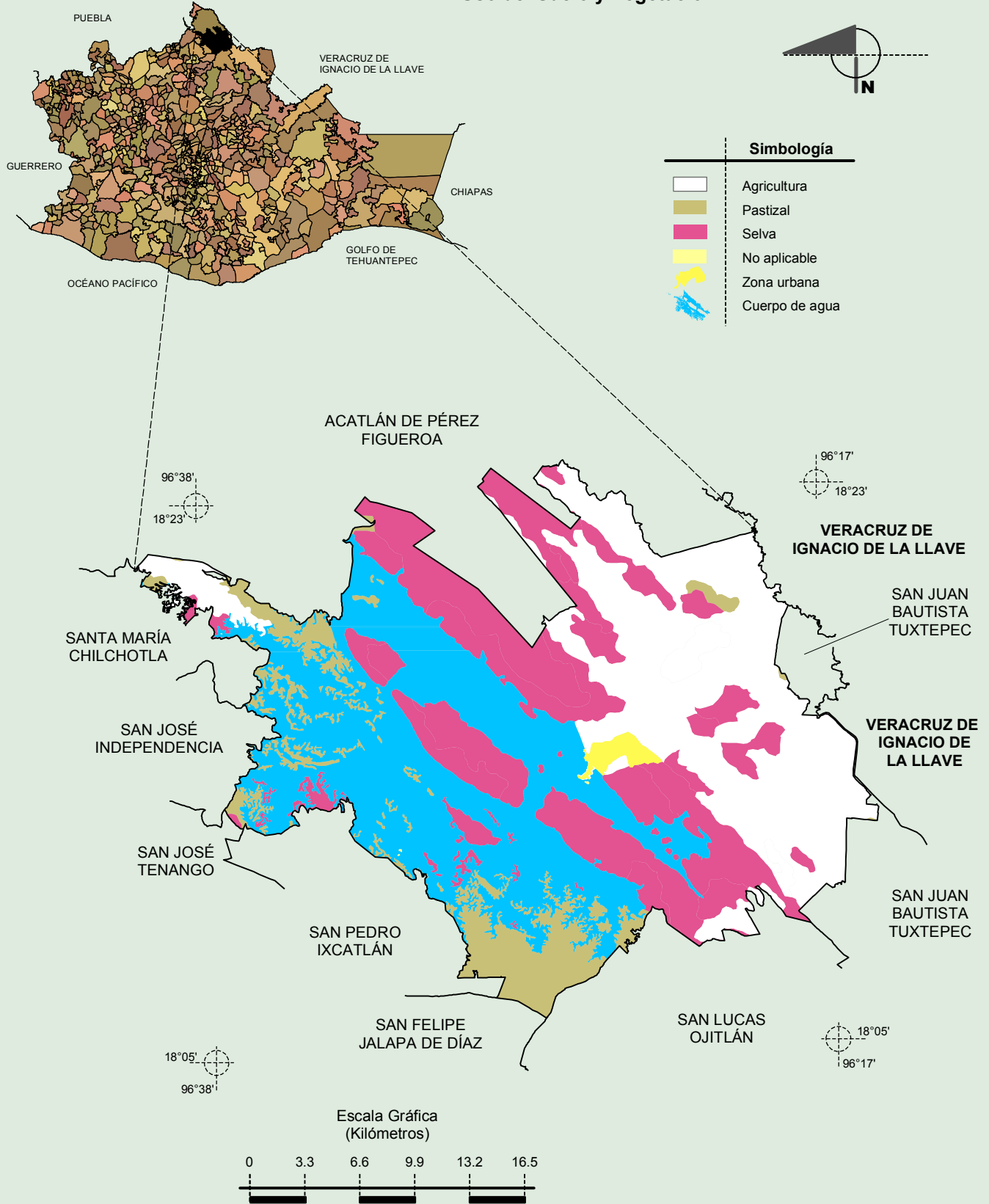
Fuente: INEGI. *Marco Geoestadístico 2010, Versión 4.3.*  
 INEGI. Continuo Nacional del Conjunto de Datos Geográficos de la Carta Geológica 1:250 000, serie I.  
 INEGI. Información Topográfica Digital Escala 1:250 000 serie II.

**Suelos Dominantes**



Fuente: INEGI. *Marco Geoestadístico 2010, Versión 4.3.*  
 INEGI. Conjunto de Datos Vectorial Edafológico, Escala 1:250 000 Serie II (Continuo Nacional).  
 INEGI. Información Topográfica Digital Escala 1:250 000 serie II.

**Uso del Suelo y Vegetación**



Fuente: INEGI. *Marco Geoestadístico 2010, Versión 4.3.*  
 INEGI. Conjunto de Datos Vectoriales de Uso del Suelo y Vegetación Serie III Escala 1:250 000.  
 INEGI. Información Topográfica Digital Escala 1:250 000 serie II.