

Instituto Nacional de Estadística y Geografía



Compendio de información geográfica municipal 2010

San Miguel Tilquiápam

Oaxaca



INSTITUTO NACIONAL  
DE ESTADÍSTICA Y GEOGRAFÍA

**Compendio de información geográfica municipal de los  
Estados Unidos Mexicanos  
San Miguel Tilquiápam, Oaxaca  
clave geoestadística 20284**

Ubicación geográfica	Coordenadas y altitud	Colindancias	Otros datos
	Entre los paralelos 16°43' y 16°51' de latitud norte; los meridianos 96°30' y 96°37' de longitud oeste; altitud entre 1 400 y 2 600 m.	Colinda al norte con los municipios de Santa Catarina Minas, Santo Tomás Jalieza, San Juan Teitipac, Magdalena Teitipac y San Baltazar Chichicápam; al este con los municipios de San Baltazar Chichicápam y San Jerónimo Taviche; al sur con el municipio de San Jerónimo Taviche; al oeste con el municipio de Santa Catarina Minas.	Ocupa el 0.08% de la superficie del estado. Cuenta con 2 localidades y una población total de 3 160 habitantes <a href="http://mapserver.inegi.org.mx/mgn2k/">http://mapserver.inegi.org.mx/mgn2k/</a> ; resultado del censo 2010.

Fisiografía	Provincia	Subprovincia	Sistemas de topofomas
	Sierra Madre del Sur (100%)	Sierras y Valles de Oaxaca (100%)	Lomerío con llanuras (48.27%), Sierra de cumbres tendidas (43.21%), Sierra baja compleja (5.05%) y Valle de laderas tendidas con lomerío (3.47%)

Clima	Rango de temperatura	Rango de precipitación	Clima
	14 – 22°C	600 – 800 mm	Semicálido subhúmedo con lluvias en verano (51.17%), semiseco semicálido (29.30%) y templado subhúmedo con lluvias en verano (19.53%)

Geología	Periodo	Roca	Sitios de interés
	Terciario (79.58%), Cretácico (11.10%) y Cuaternario (6.69%)	Ígnea extrusiva: Andesita (73.90%) y toba ácida (5.68%) Sedimentaria: Caliza (11.10%) Suelo: Aluvial (6.69%)	Mina: Oro.

*Nota: el porcentaje faltante corresponde a Zona Urbana con (2.63%)*

Edafología	Suelo dominante
	Luvisol (49.12%), Leptosol (39.42%), Regosol (5.97%) y Cambisol (2.86%)

*Nota: el porcentaje faltante corresponde a Zona Urbana con (2.63%)*

Hidrografía	Región hidrológica	Cuenca	Subcuenca	Corrientes de agua	Cuerpos de agua
	Costa Chica-Río Verde (52.40%) y Tehuantepec (47.60%)	R. Atoyac (52.40%) y R. Tehuantepec (47.60%)	R. Atoyac-Oaxaca de Juárez (52.40%) y R. San Antonio (47.60%)	<b>Intermitentes:</b> Maya, Grande, Ocotlán y perenne.	No disponible.

Uso del suelo y vegetación	Uso del suelo	Vegetación
	Agricultura (7.54%) y zona urbana (2.63%)	Pastizal inducido (63.42%) y bosque (26.41%)

Uso potencial de la tierra	Agrícola	Pecuario
	Para la agricultura mecanizada continua (7.21%) Para la agricultura de tracción animal estacional (8.14%) No aptas para la agricultura (84.65%)	Para el establecimiento de praderas cultivadas con maquinaria agrícola (7.21%) Para el aprovechamiento de la vegetación de pastizal (4.09%) No aptas para uso pecuario (88.70%)

Zona urbana	
	La zona urbana está creciendo sobre suelo del Cuaternario y roca ígnea extrusiva del Terciario, en lomerío con llanuras, sierra de cumbres tendidas y sierra baja compleja; sobre área donde originalmente había suelos denominados Luvisol y Leptosol; tiene clima semicálido subhúmedo con lluvias en verano y está creciendo sobre terrenos previamente ocupados por pastizal y agricultura.

Zonas arqueológicas y monumentos históricos	
	Cercanas a la población se encuentran unas ruinas arqueológicas aun no exploradas, estas son llamadas "Guid" por los habitantes.

Fuente: [www.inafed.gob.mx/wb2/ELOCAL/ELOC\\_Enciclopedia](http://www.inafed.gob.mx/wb2/ELOCAL/ELOC_Enciclopedia)

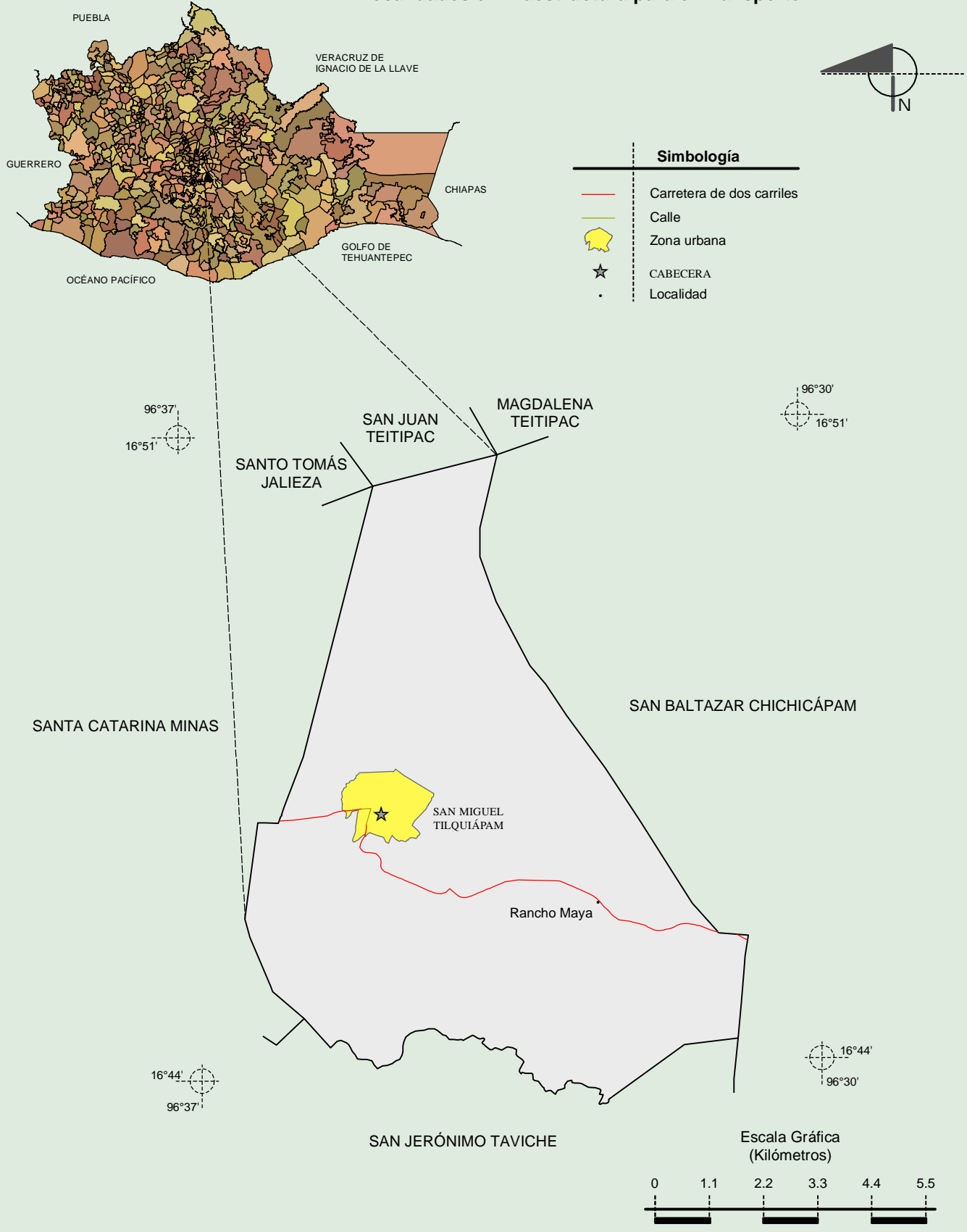
Hablantes de lengua indígena	Dialecto	Número de personas
	Lenguas zapotecas y No especificado.	2 943

Fuente: INEGI. II Censo de Población y Vivienda, 2005. Tabulados básicos.

Cultura popular	Artesanías	Gastronomía	Música
	No disponible.	Los platillos típicos en eventos importantes son: los higaditos de pollo o puerco revueltos con huevo y jitomate durante el desayuno y el mole negro de guajolote acompañado con arroz blanco.	Es tradicional en eventos sociales o religiosos escuchar la música de banda con instrumentos de viento.

Fuente: [www.inafed.gob.mx/wb2/ELOCAL/ELOC\\_Enciclopedia](http://www.inafed.gob.mx/wb2/ELOCAL/ELOC_Enciclopedia)

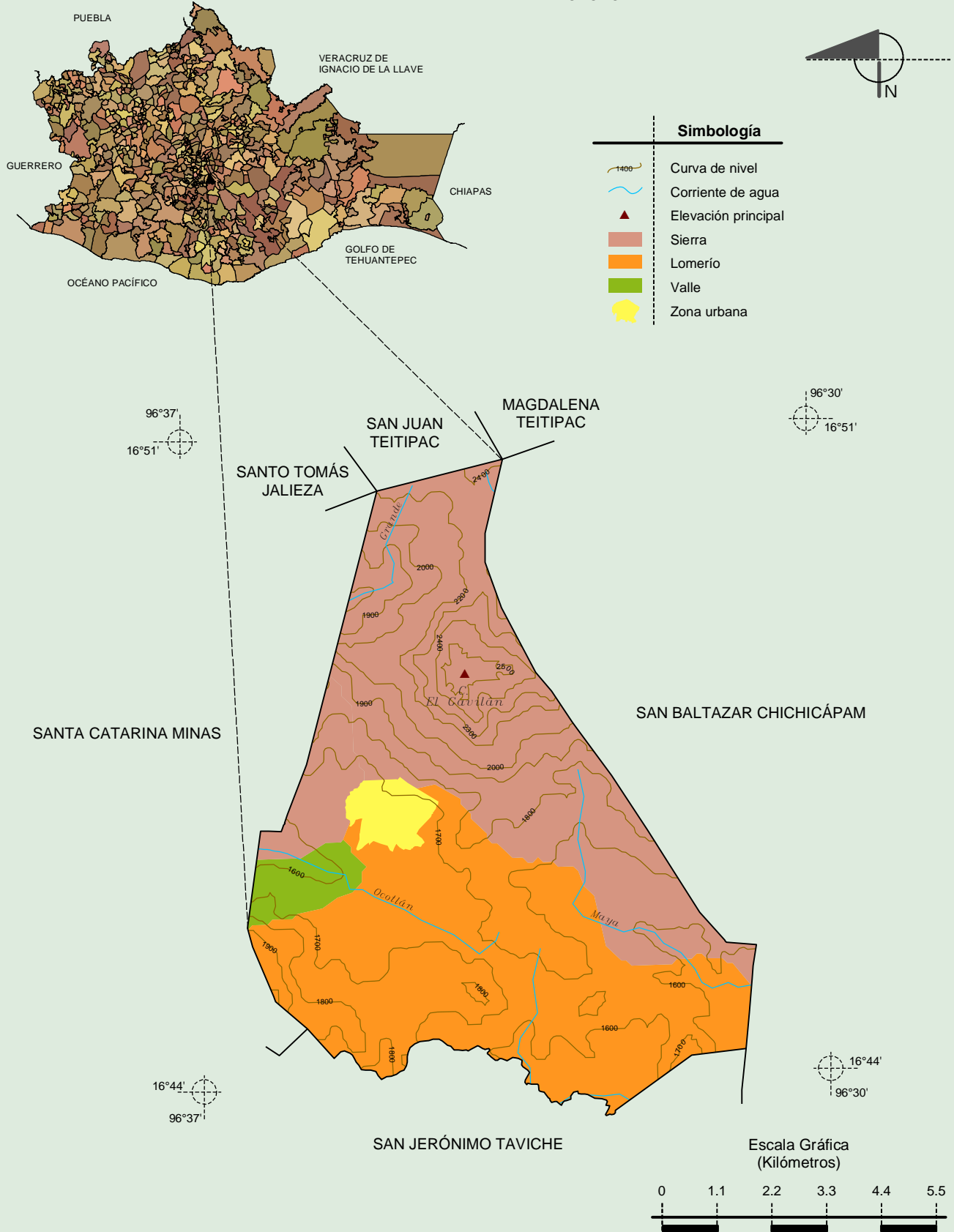
**Localidades e Infraestructura para el Transporte**



Fuente: INEGI. Marco Geoestadístico 2010, Versión 4.3.  
 INEGI. Información Topográfica Digital Escala 1:250 000 serie III.

**Compendio de información geográfica municipal de los Estados Unidos Mexicanos**  
**San Miguel Tilquiápam, Oaxaca**

**Relieve**

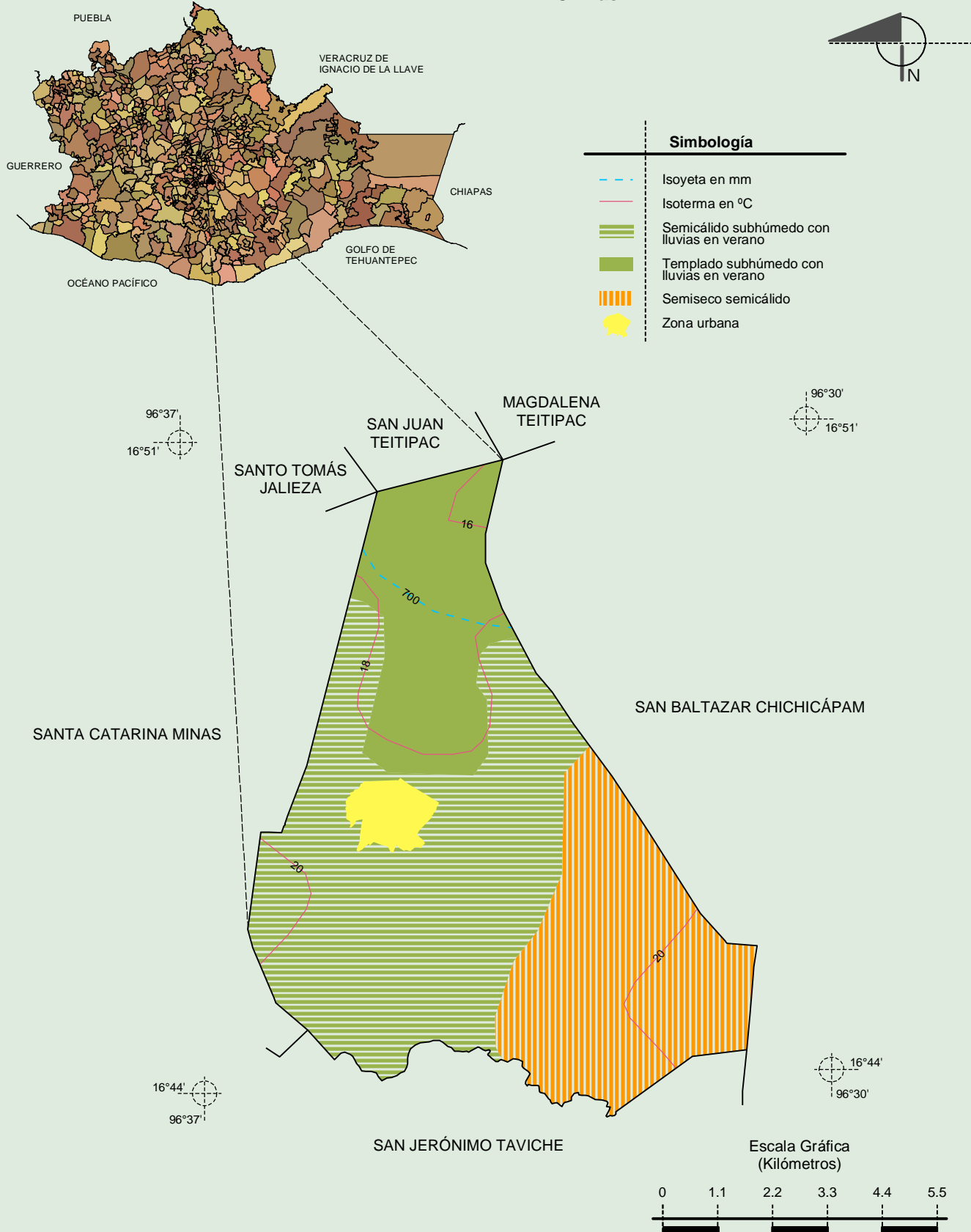


INEGI. Compendio de información geográfica municipal 2010. San Miguel Tilquiápam, Oaxaca. 2010

Fuente: INEGI. Marco Geoestadístico 2010, Versión 4.3.  
 INEGI. Información Topográfica Digital Escala 1:250 000 serie III.  
 INEGI. Continuo Nacional del Conjunto de Datos Geográficos de la Carta Fisiográfica 1:1 000 000, serie I.  
 INEGI-CONAGUA. 2007. Mapa de la Red Hidrográfica Digital de México escala 1:250 000. México.

**Compendio de información geográfica municipal de los Estados Unidos Mexicanos**  
**San Miguel Tilquiápam, Oaxaca**

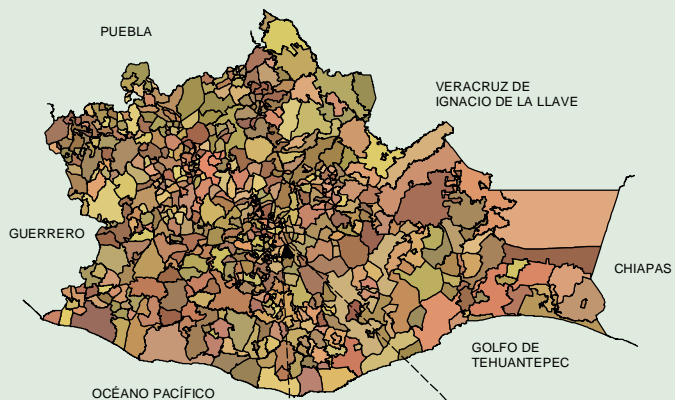
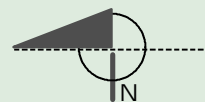
**Climas**



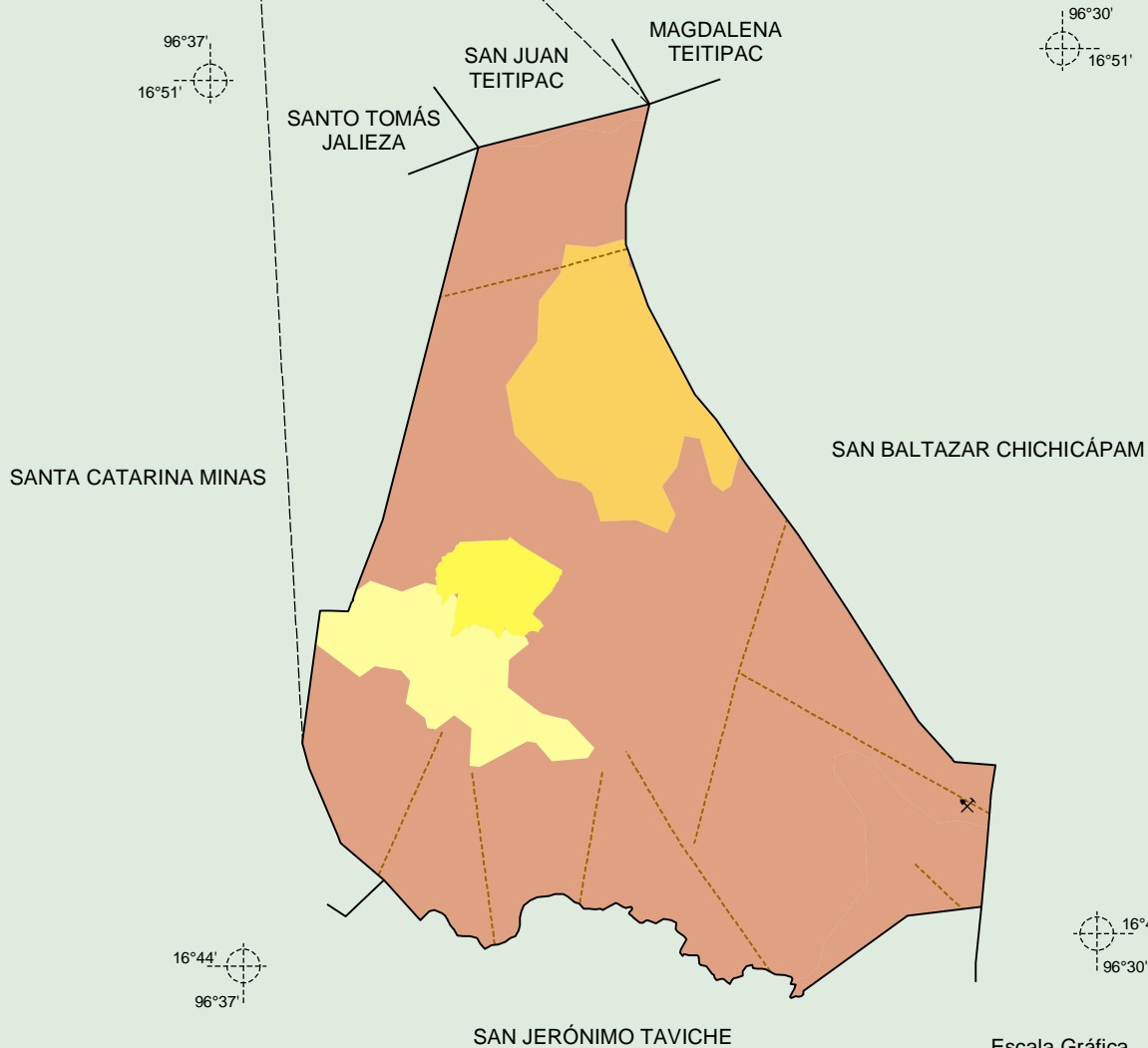
Fuente: INEGI. *Marco Geoestadístico 2010, Versión 4.3.*  
 INEGI. Continuo Nacional del Conjunto de Datos Geográficos de las Cartas de Climas, Precipitación Total Anual y Temperatura Media Anual 1:1 000 000, serie I.

**Compendio de información geográfica municipal de los Estados Unidos Mexicanos  
San Miguel Tilquiápam, Oaxaca**

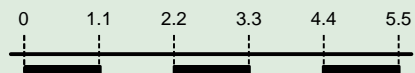
**Geología  
(clase de roca)**



Simbología	
	Ígnea extrusiva
	Sedimentaria
	Suelo
	Falla o fractura
	Mina
	Zona urbana

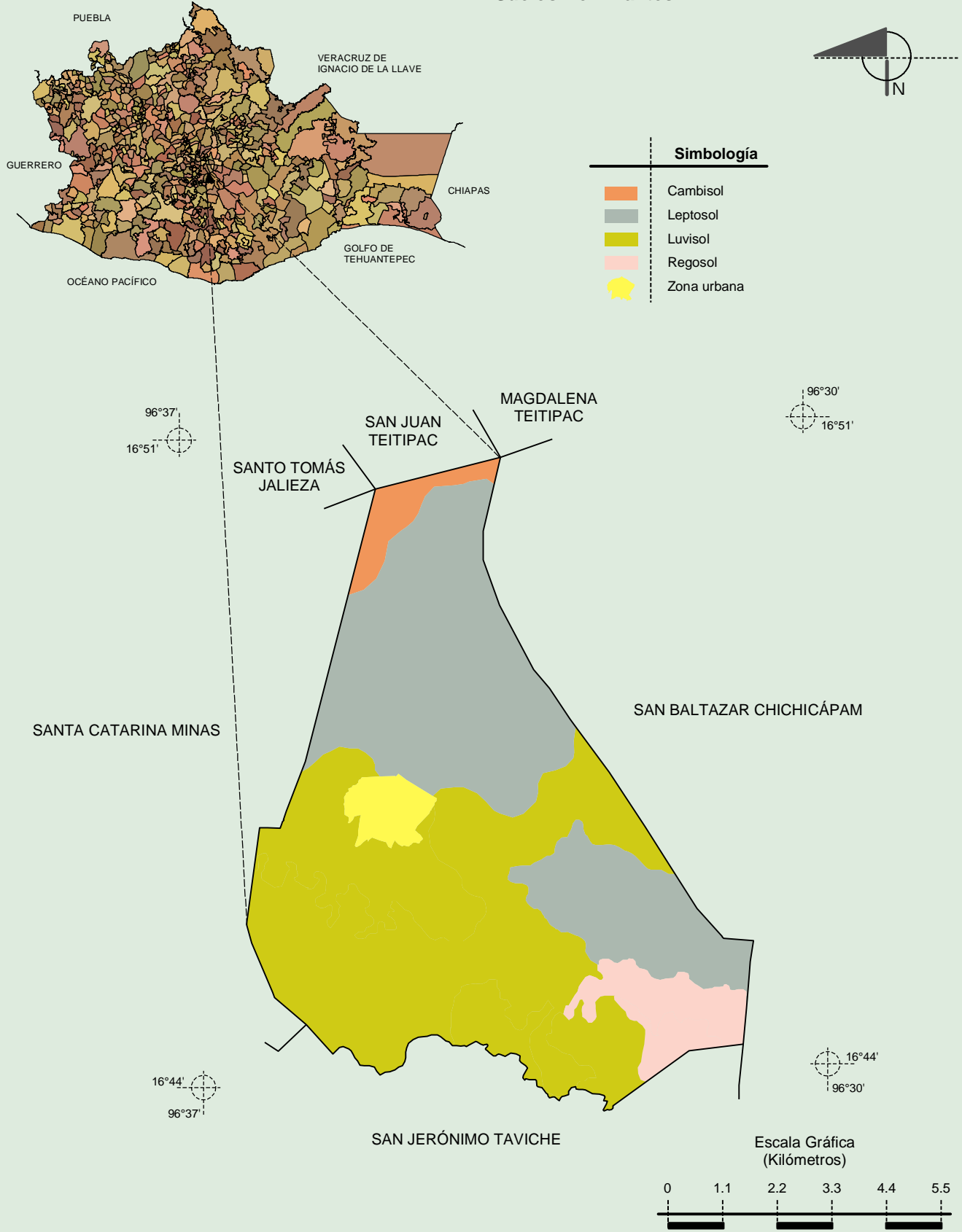


Escala Gráfica  
(Kilómetros)



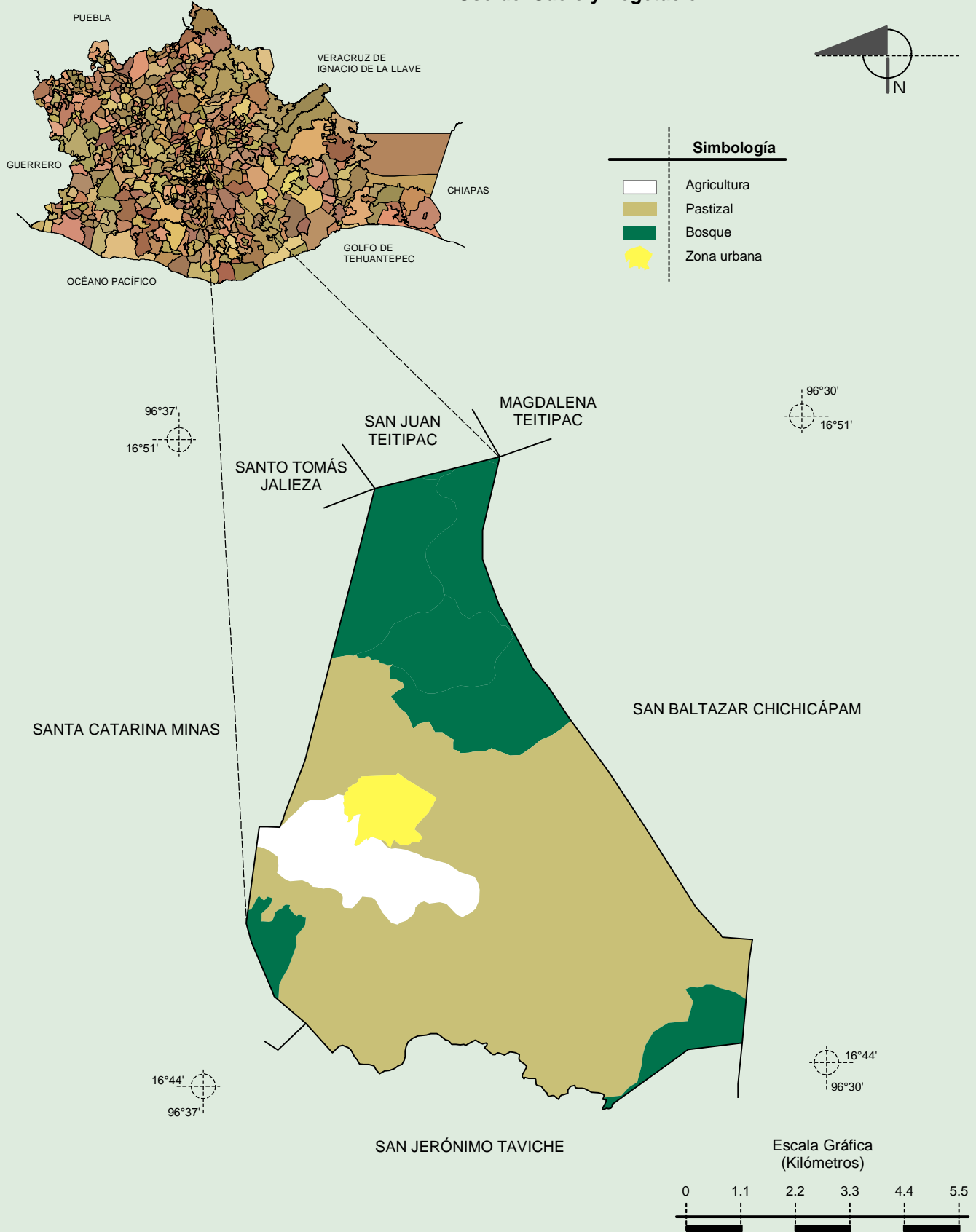
Fuente: INEGI. *Marco Geoestadístico 2010, Versión 4.3.*  
INEGI. Continuo Nacional del Conjunto de Datos Geográficos de la Carta Geológica 1:250 000, serie I.

**Suelos Dominantes**



Fuente: INEGI. *Marco Geoestadístico 2010, Versión 4.3.*  
 INEGI. Conjunto de Datos Vectorial Edafológico, Escala 1:250 000 Serie II (Continuo Nacional).

**Uso del Suelo y Vegetación**



Fuente: INEGI. *Marco Geoestadístico 2010, Versión 4.3.*  
INEGI. Conjunto de Datos Vectoriales de Uso del Suelo y Vegetación Serie III Escala 1:250 000.