

Instituto Nacional de Estadística y Geografía



Compendio de información geográfica municipal 2010

San Miguel Tlacotepec

Oaxaca



INSTITUTO NACIONAL
DE ESTADÍSTICA Y GEOGRAFÍA

**Compendio de información geográfica municipal de los
Estados Unidos Mexicanos
San Miguel Tlacotepec, Oaxaca
clave geoestadística 20286**

Ubicación geográfica	Coordenadas y altitud	Colindancias	Otros datos
	Entre los paralelos 17°23' y 17°31' de latitud norte; los meridianos 97°58' y 98°03' de longitud oeste; altitud entre 1 500 y 2 300 m.	Colinda al norte con el municipio de Ixpantepec Nieves; al este con los municipios de Ixpantepec Nieves y Santos Reyes Tepejillo; al sur con los municipios de Santos Reyes Tepejillo, Santiago Juxtlahuaca y San Sebastián Tecomaxtlahuaca; al oeste con los municipios de San Sebastián Tecomaxtlahuaca e Ixpantepec Nieves.	Ocupa el 0.06% de la superficie del estado. Cuenta con 13 localidades y una población total de 3 220 habitantes http://mapserver.inegi.org.mx/mgn2k/ ; resultado del censo 2010.

Fisiografía	Provincia	Subprovincia	Sistemas de topofomas
	Sierra Madre del Sur (100%)	Cordillera Costera del Sur (100%)	Lomerío de llanos aislados con cañadas (72.67%), Valle intermontano con lomerío (20.00%), Sierra baja (5.72%) y Sierra de cumbres tendidas (1.61%)

Clima	Rango de temperatura	Rango de precipitación	Clima
	20 – 24°C	800 – 1 000 mm	Semicálido subhúmedo con lluvias en verano (54.51%) y cálido subhúmedo con lluvias en verano (45.49%)

Geología	Periodo	Roca	Sitios de interés
	Paleógeno (55.84%), Cretácico (23.88%), Jurásico (10.87%) y Cuaternario (9.41%)	Ígnea intrusiva: Volcanoclástico (52.64%) Sedimentaria: Caliza (23.88%), caliza-lutita (10.78%), arenisca-conglomerado (3.20%) y lutita-arenisca (0.09%) Suelo: Aluvial (9.41%)	Mina: Cobre.

Edafología	Suelo dominante
	Leptosol (77.64%), Phaeozem (15.47%) y Vertisol (4.68%)

Nota: el porcentaje faltante corresponde a Zona Urbana con (2.21%)

Hidrografía	Región hidrológica	Cuenca	Subcuenca	Corrientes de agua	Cuerpos de agua
	Balsas (100%)	R. Atoyac (100%)	R. Mixteco (100%)	Perenne: Juxtlahuaca. Intermitentes: El Boquerón, La Muerte y Salado.	No disponible.

Uso del suelo y vegetación	Uso del suelo	Vegetación
	Agricultura (49.83%) y zona urbana (2.21%)	Pastizal inducido (24.06%), bosque (17.47%) y selva (6.43%)

Uso potencial de la tierra	Agrícola	Pecuario
	No aptas para la agricultura (100%)	No aptas para uso pecuario (100%)

Zona urbana	La zona urbana está creciendo sobre suelo del Cuaternario y roca ígnea extrusiva del Paleógeno, en lomerío de llanos aislados con cañadas; sobre área donde originalmente había suelos denominados Phaeozem, Leptosol y Vertisol; tiene clima semicálido subhúmedo con lluvias en verano y cálido subhúmedo con lluvias en verano, y está creciendo sobre terreno previamente ocupado por agricultura.
--------------------	--

Zonas arqueológicas y monumentos históricos	El templo y el cerro de la calavera.
--	--------------------------------------

Fuente: www.inafed.gob.mx/wb2/ELOCAL/ELOC Enciclopedia

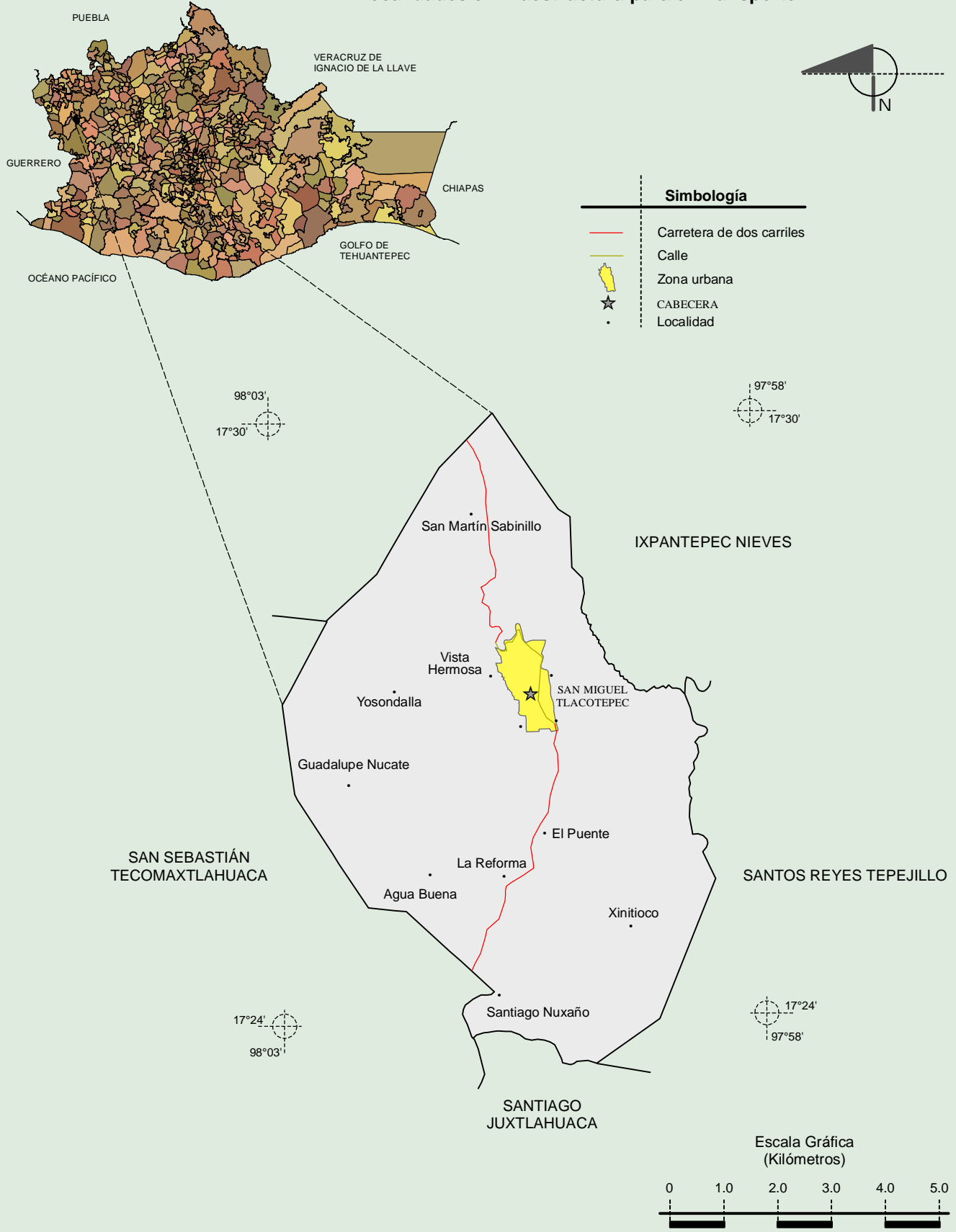
Hablantes de lengua indígena	Dialecto	Número de personas
	Lenguas mixtecas y No especificado.	545

Fuente: INEGI. II Censo de Población y Vivienda, 2005. Tabulados básicos.

Cultura popular	Artesanías	Gastronomía	Música
	Elaboración de petates, tenates y sombreros de ixtle y palma.	Mole negro, tamales, buñuelos, aguardiente, mezcal y ticutasi.	Banda de viento y algunos violines.

Fuente: www.inafed.gob.mx/wb2/ELOCAL/ELOC Enciclopedia

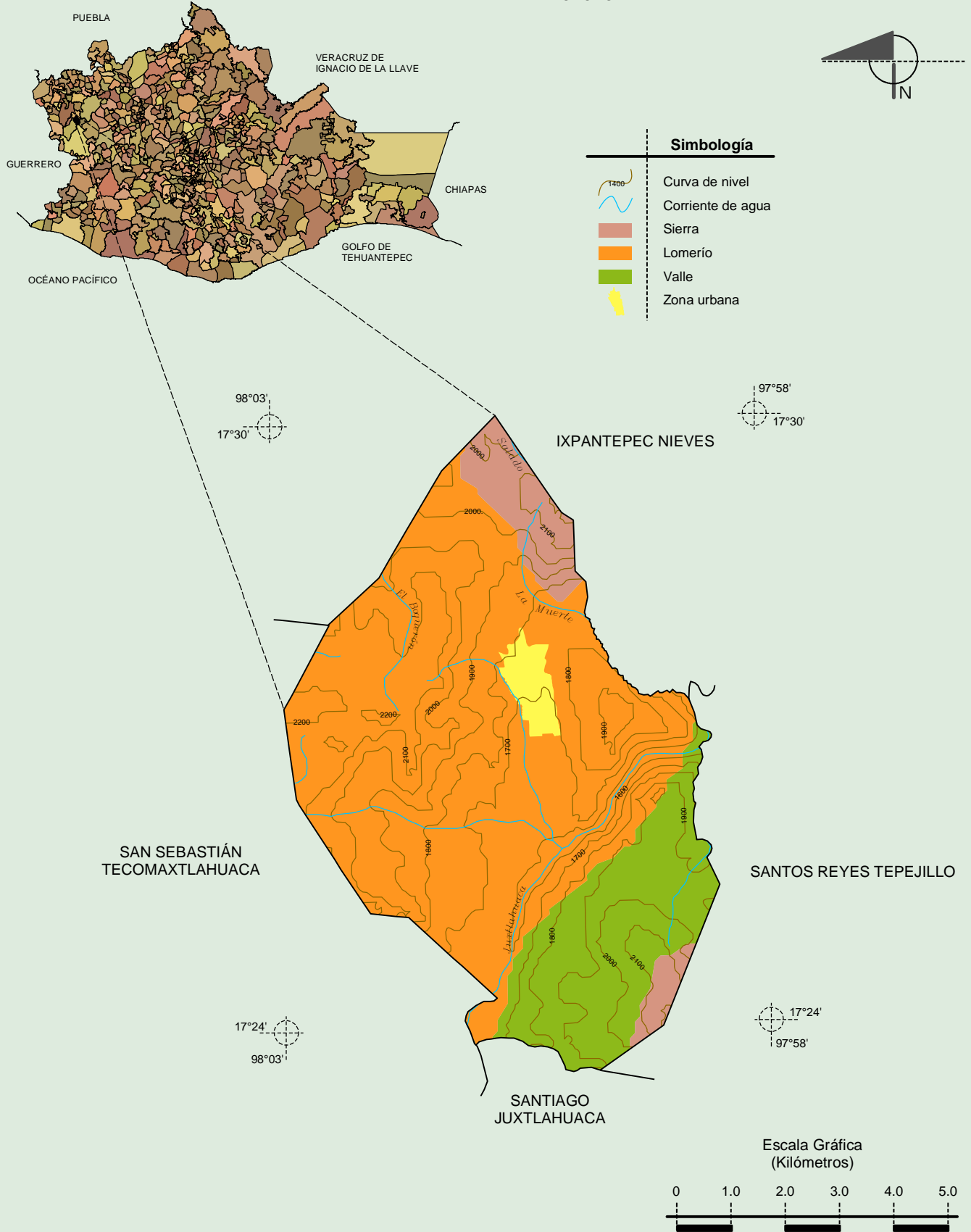
Localidades e Infraestructura para el Transporte



Fuente: INEGI. *Marco Geoestadístico 2010, Versión 4.3.*
 INEGI. Información Topográfica Digital Escala 1:250 000 serie III.

Compendio de información geográfica municipal de los Estados Unidos Mexicanos
San Miguel Tlacotepec, Oaxaca

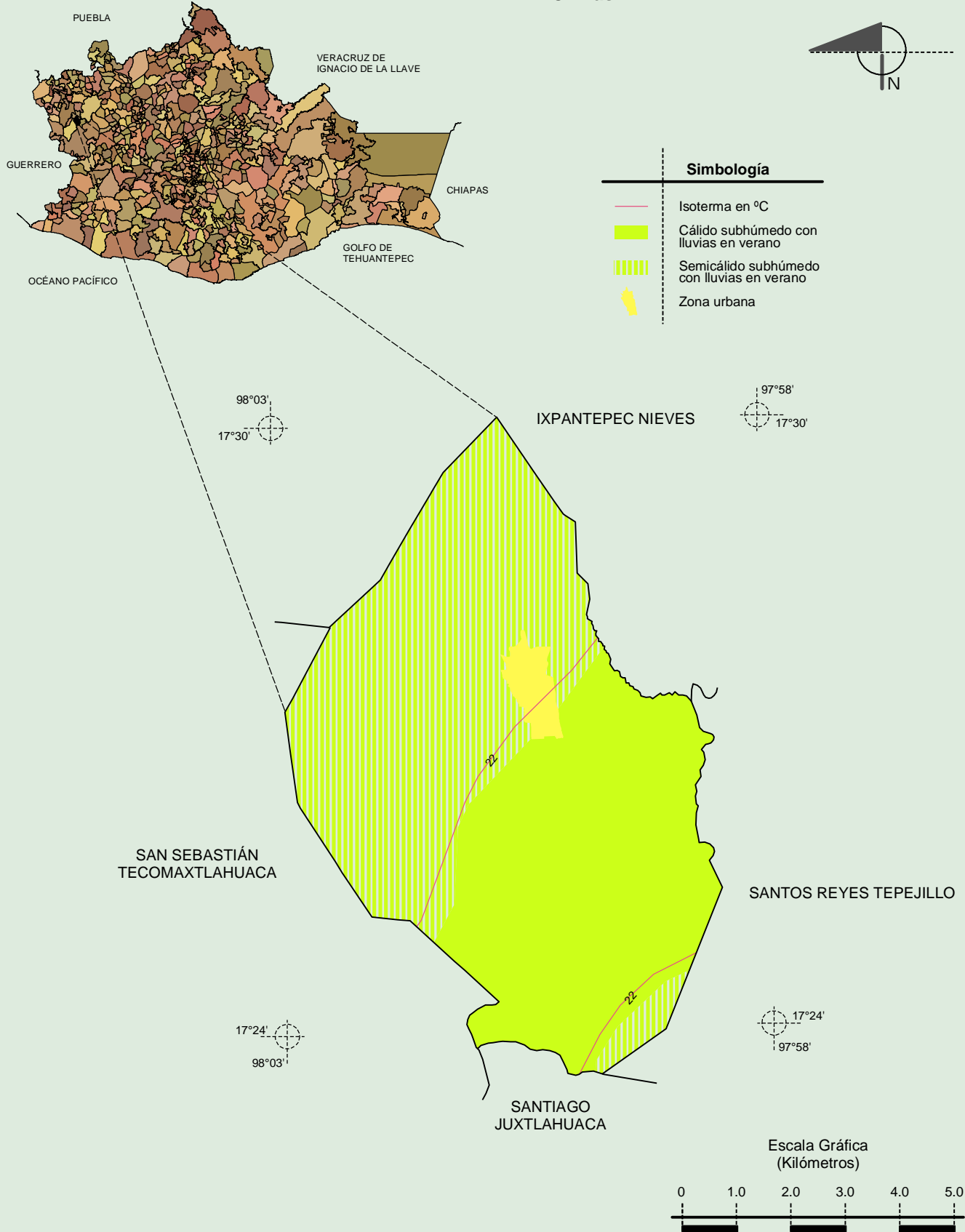
Relieve



Fuente: INEGI. *Marco Geoestadístico 2010, Versión 4.3.*
 INEGI. Información Topográfica Digital Escala 1:250 000 serie III.
 INEGI. Continuo Nacional del Conjunto de Datos Geográficos de la Carta Fisiográfica 1:1 000 000, serie I.
 INEGI-CONAGUA. 2007. Mapa de la Red Hidrográfica Digital de México escala 1:250 000. México.

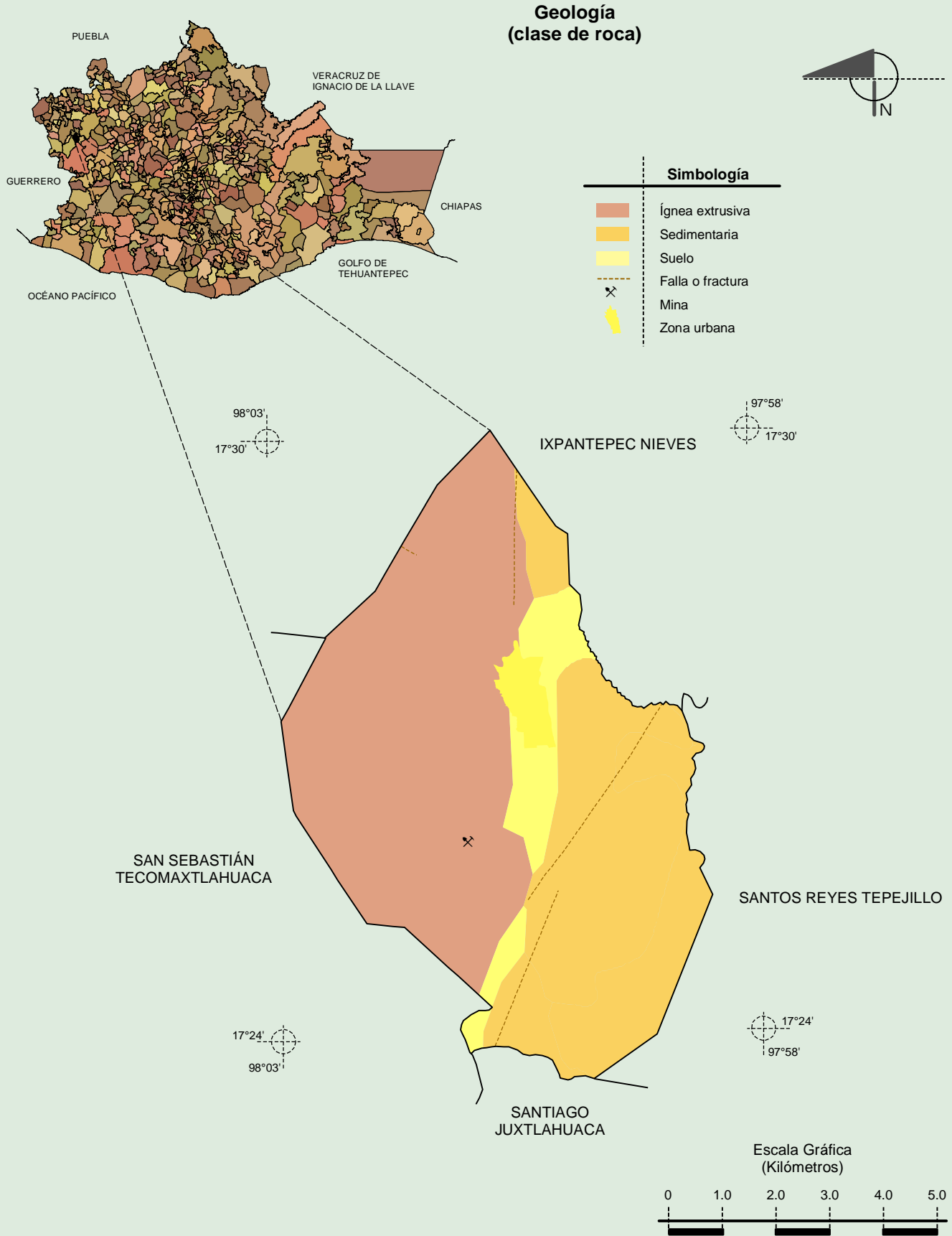
Compendio de información geográfica municipal de los Estados Unidos Mexicanos
San Miguel Tlacotepec, Oaxaca

Climas



Fuente: INEGI. *Marco Geoestadístico 2010, Versión 4.3.*
 INEGI. Continuo Nacional del Conjunto de Datos Geográficos de las Cartas de Climas y Temperatura Media Anual 1:1 000 000, serie I.

Compendio de información geográfica municipal de los Estados Unidos Mexicanos
San Miguel Tlacotepec, Oaxaca

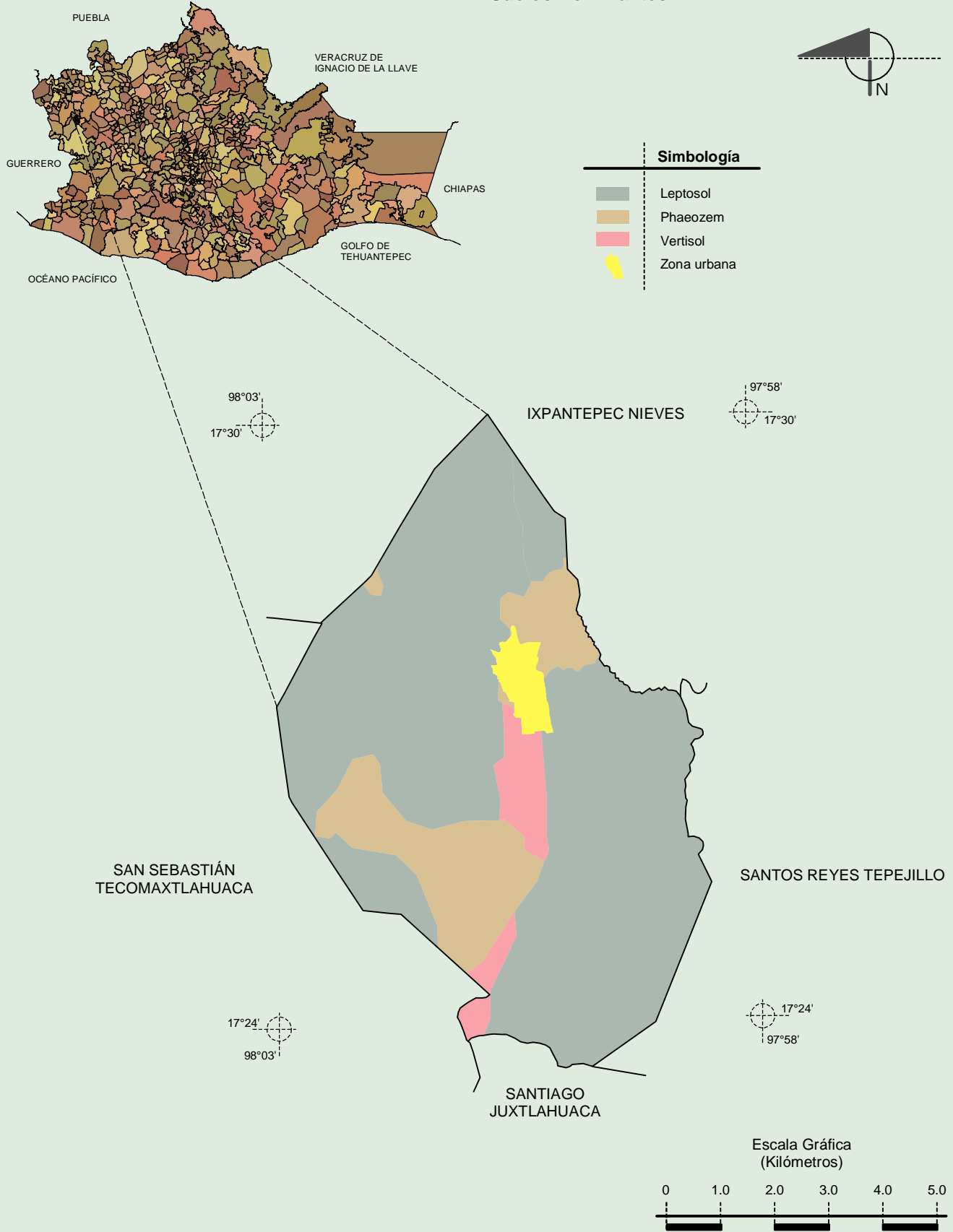


Fuente: INEGI. Marco Geoestadístico 2010, Versión 4.3.

INEGI. Continuo Nacional del Conjunto de Datos Geográficos de la Carta Geológica 1:250 000, serie I.

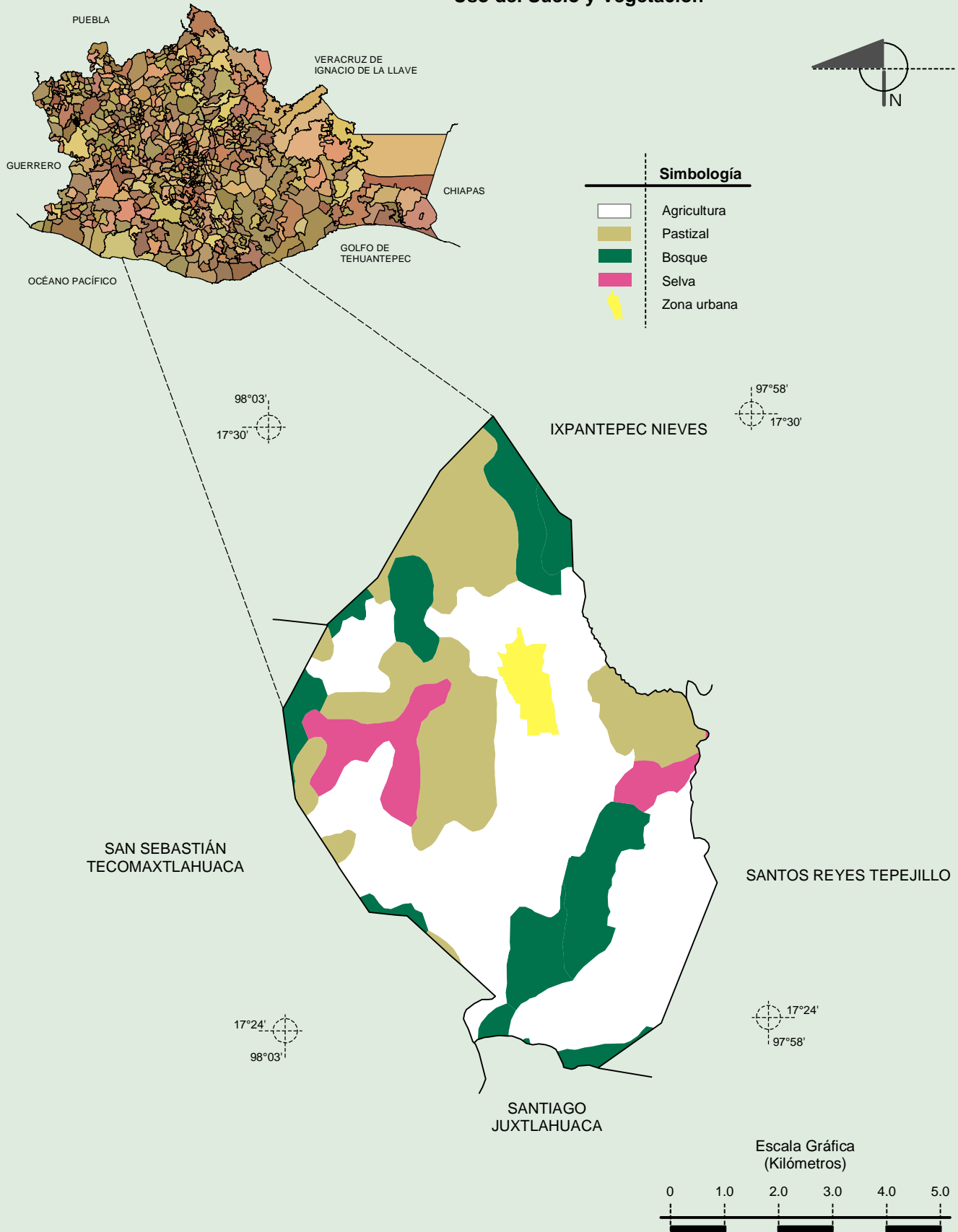
INEGI. Continuo Nacional del Conjunto de Datos Geográficos de la Carta Geológica 1:1 000 000, serie I.

Suelos Dominantes



Fuente: INEGI. *Marco Geoestadístico 2010, Versión 4.3.*
 INEGI. Conjunto de Datos Vectorial Edafológico, Escala 1:250 000 Serie II (Continuo Nacional).

Uso del Suelo y Vegetación



Fuente: INEGI. *Marco Geoestadístico 2010, Versión 4.3.*
 INEGI. Conjunto de Datos Vectoriales de Uso del Suelo y Vegetación Serie III Escala 1:250 000.