



Compendio de información geográfica municipal 2010

San Nicolás

Oaxaca



INSTITUTO NACIONAL
DE ESTADÍSTICA Y GEOGRAFÍA

**Compendio de información geográfica municipal de los
Estados Unidos Mexicanos
San Nicolás, Oaxaca
clave geoestadística 20289**

Ubicación geográfica	Coordenadas y altitud	Colindancias	Otros datos
	Entre los paralelos 16°23' y 16°29' de latitud norte; los meridianos 96°42' y 96°47' de longitud oeste; altitud entre 1 300 y 2 300 m.	Colinda al norte con los municipios de Yogana y Miahuatlán de Porfirio Díaz; al este con los municipios de Miahuatlán de Porfirio Díaz y San Simón Almolongo; al sur con el municipio de San Simón Almolongo; al oeste con el municipio de Yogana.	Ocupa el 0.03% de la superficie del estado. Cuenta con 3 localidades y una población total de 1 143 habitantes http://mapserver.inegi.org.mx/mgn2k/ ; resultado del conteo 2010.

Fisiografía	Provincia	Subprovincia	Sistemas de topoformas
	Sierra Madre del Sur (100%)	Sierras y Valles de Oaxaca (100%)	Lomerío típico (67.55%) y Valle intermontano (32.45%)

Clima	Rango de temperatura	Rango de precipitación	Clima
	18 – 22°C	600 – 800 mm	Semiseco semicálido (87.26%) y semicálido subhúmedo con lluvias en verano (12.74%)

Geología	Periodo	Roca	Sitios de interés
	No aplicable (60.72%), Neógeno (27.29%) y Cretácico (11.99%)	Sedimentaria: Conglomerado (28.57) y caliza (10.71%) Metamórfica: Gneis (60.72%)	No aplicable.

Edafología	Suelo dominante
	Regosol (64.29%) y Leptosol (35.71%)

Hidrografía	Región hidrológica	Cuenca	Subcuenca	Corrientes de agua	Cuerpos de agua
	Costa Chica-Río Verde (100%)	R. Atoyac (100%)	R. Atoyac-Oaxaca de Juárez (100%)	Perennes: Miahuatlán.	No disponible.

Uso del suelo y vegetación	Uso del suelo	Vegetación
	Agricultura (52.49%) y zona urbana (11.22%)	Pastizal inducido (25.51%) y bosque (10.78%)

Uso potencial de la tierra	Agrícola	Pecuario
	Para la agricultura de tracción animal continua (7.08%) Para la agricultura de tracción animal estacional (12.13%) Para la agricultura manual estacional (1.18%) No aptas para la agricultura (79.61%)	Para el establecimiento de praderas cultivadas con tracción animal (7.08%) No aptas para uso pecuario (92.92%)

Zona urbana	La zona urbana está creciendo sobre roca sedimentaria del Neógeno y roca metamórfica, en valle intermontano y lomerío típico; sobre área donde originalmente había suelos denominados Leptosol y Regosol; tiene clima semiseco semicálido, y está creciendo sobre terreno previamente ocupado por agricultura.
-------------	--

Zonas arqueológicas y monumentos históricos	No disponible.
---	----------------

Fuente: www.inafed.gob.mx/wb2/ELOCAL/ELOC_Enciclopedia

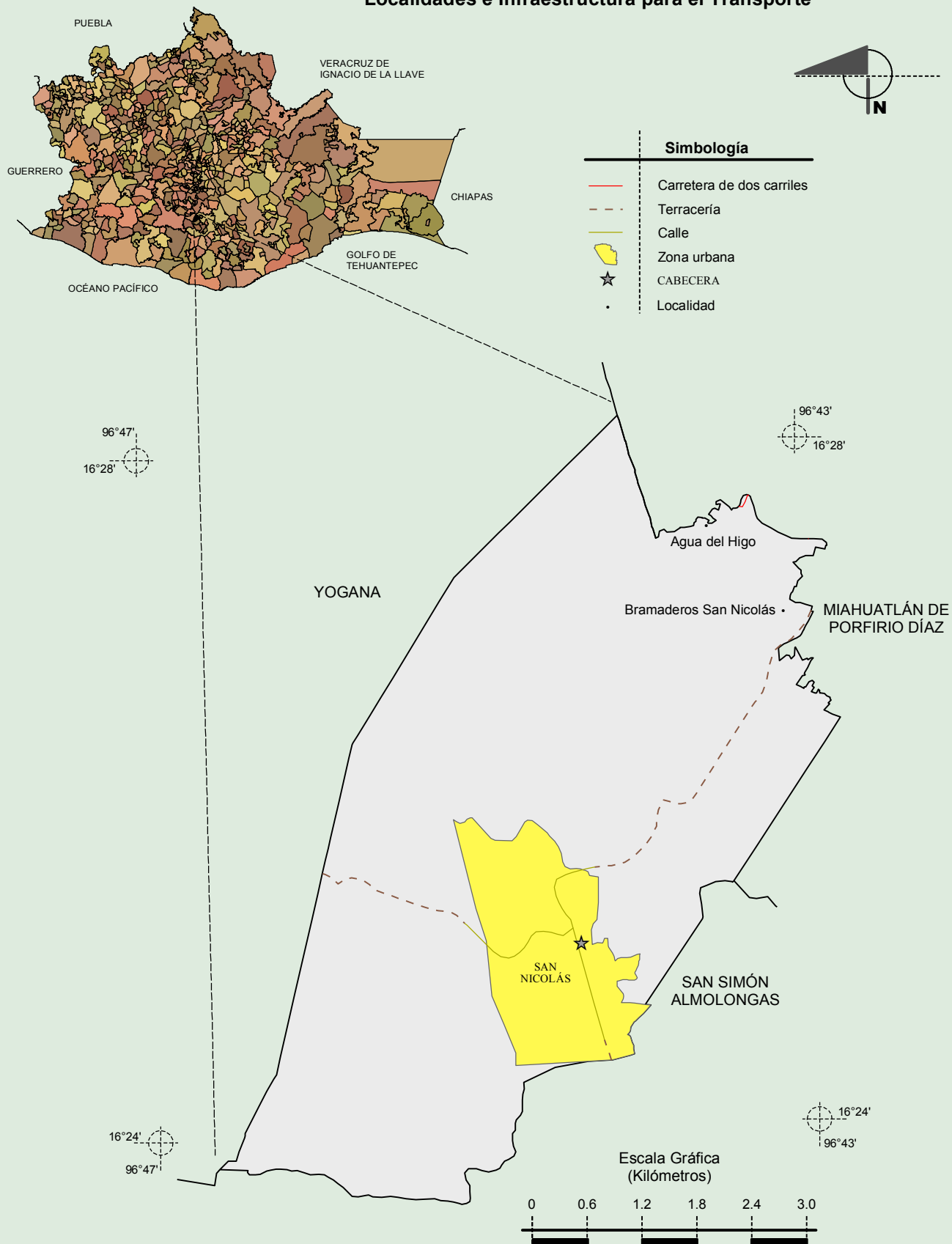
Hablantes de lengua indígena	Dialecto	Número de personas
	Lenguas zapotecas y No Especificado	2

Fuente: INEGI. II Censo de Población y Vivienda, 2005. Tabulados básicos.

Cultura popular	Artesanías	Gastronomía	Música
	No disponible.	Mole negro, barbacoa de chivo, frijoles, salsas y tostadas.	Se escuchan Sones y Chilenas. Música de banda.

Fuente: www.inafed.gob.mx/wb2/ELOCAL/ELOC_Enciclopedia

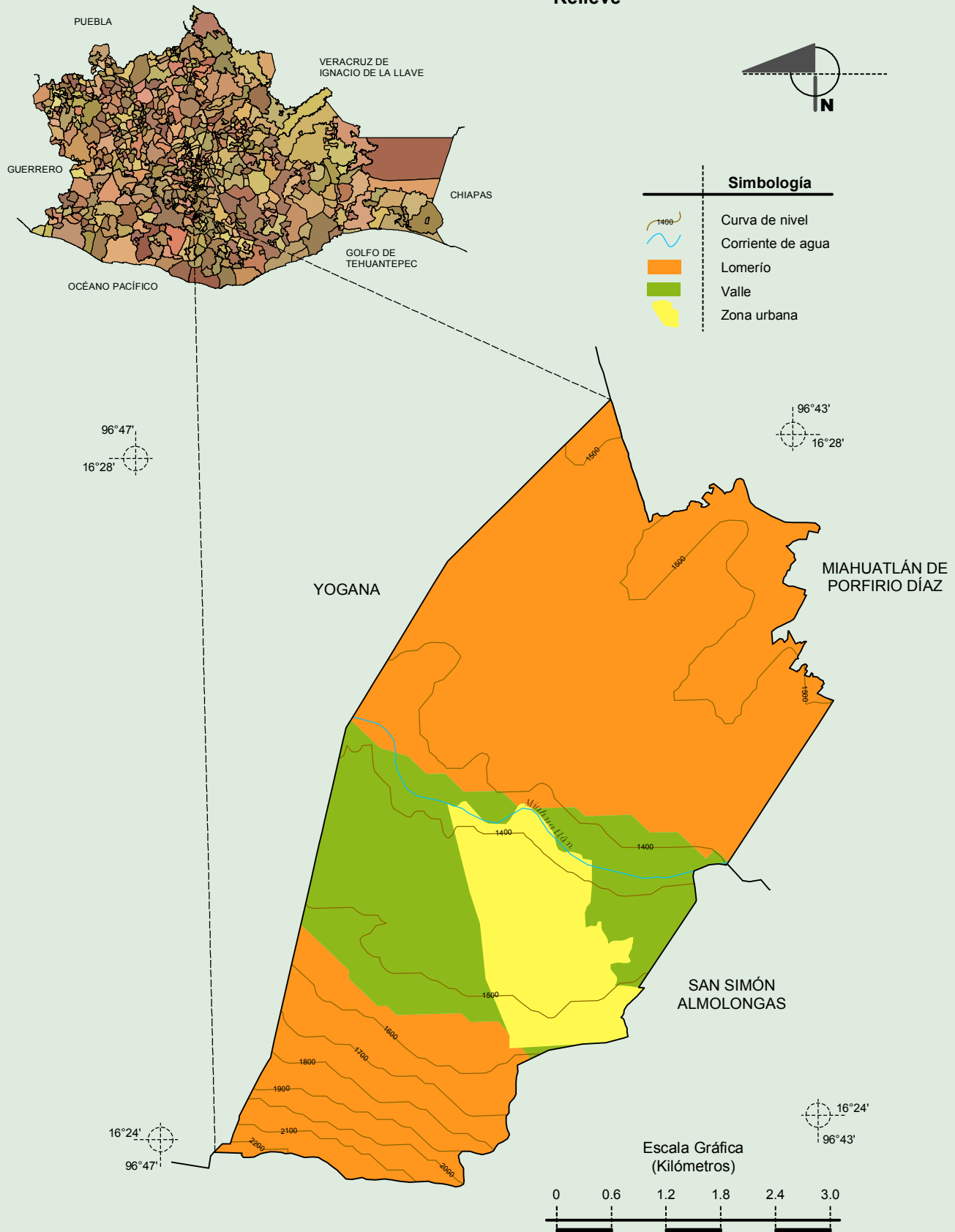
Localidades e Infraestructura para el Transporte



Compendio de información geográfica municipal de los Estados Unidos Mexicanos

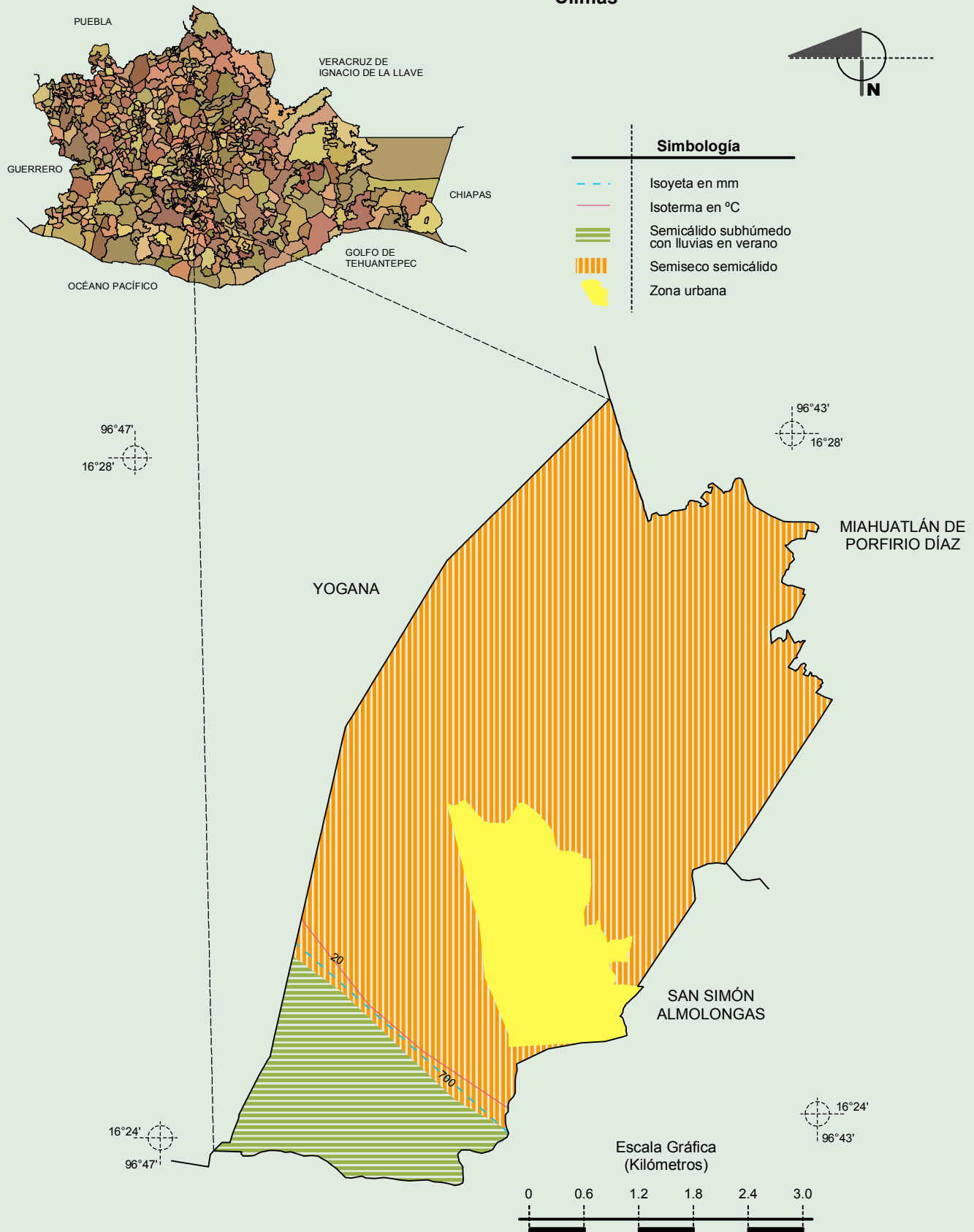
San Nicolás, Oaxaca

Relieve



Fuente: INEGI. *Marco Geoestadístico 2010, Versión 4.3.*
 INEGI. Información Topográfica Digital Escala 1:250 000 serie III.
 INEGI. Continuo Nacional del Conjunto de Datos Geográficos de la Carta Fisiográfica 1:1 000 000, serie I.
 INEGI-CONAGUA. 2007. Mapa de la Red Hidrográfica Digital de México escala 1:250 000. México.

Climas

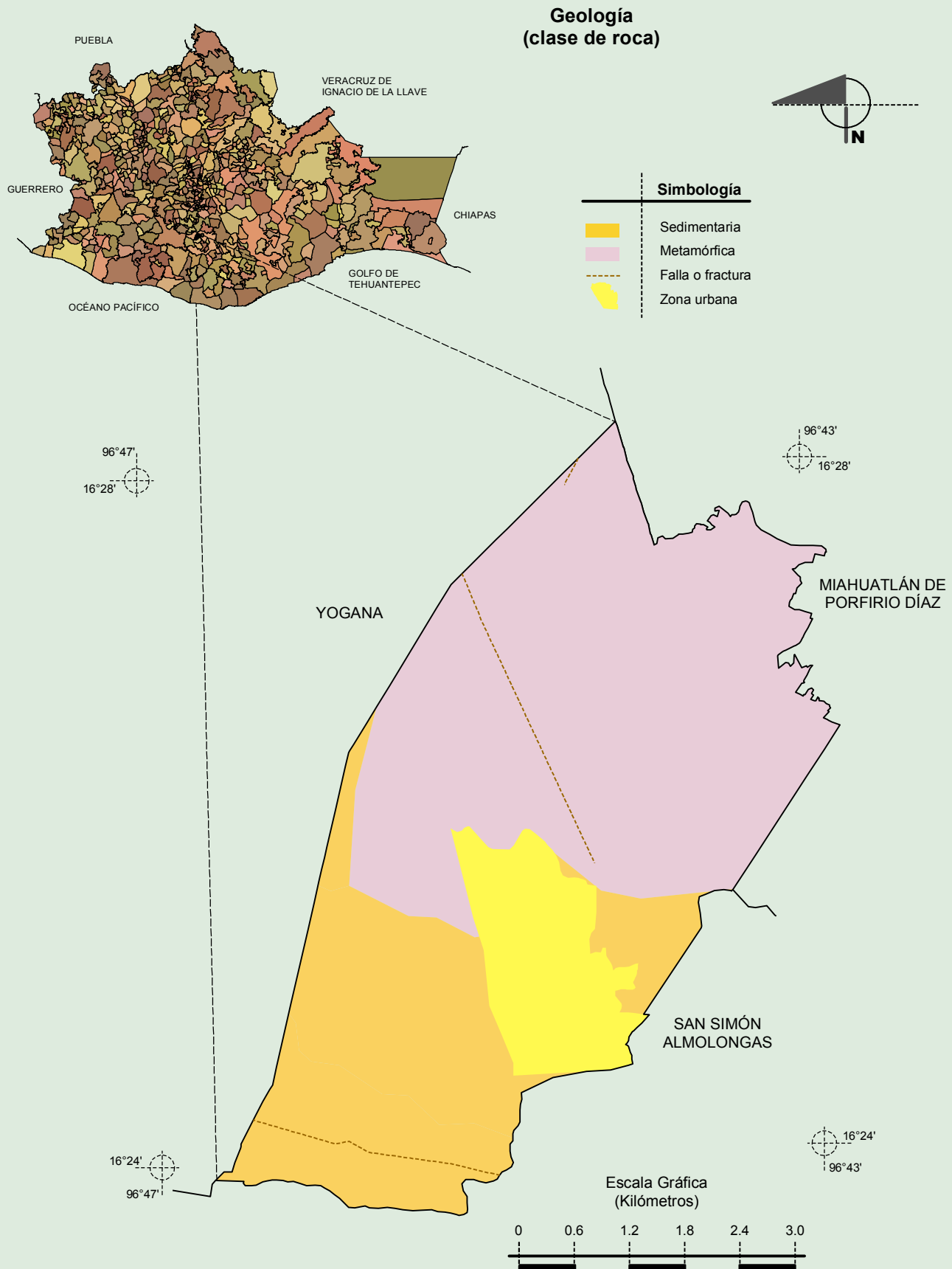


Fuente: INEGI. *Marco Geoestadístico 2010, Versión 4.3.*

INEGI. Continuo Nacional del Conjunto de Datos Geográficos de las Cartas de Climas, Precipitación Total Anual y Temperatura Media Anual 1:1 000 000, serie I.

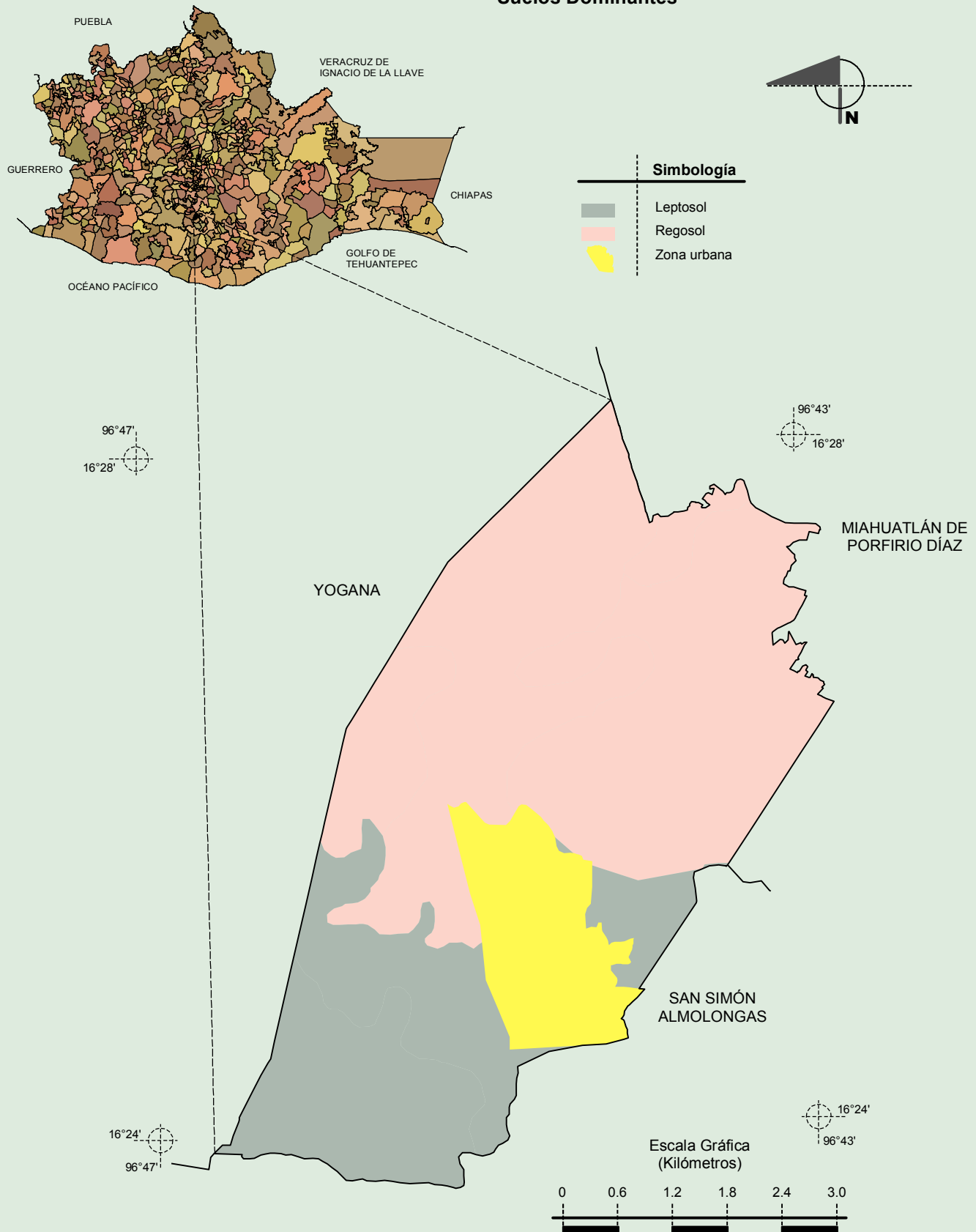
Compendio de información geográfica municipal de los Estados Unidos Mexicanos

San Nicolás, Oaxaca



Fuente: INEGI. *Marco Geoestadístico 2010, Versión 4.3.*
 INEGI. Continuo Nacional del Conjunto de Datos Geográficos de la Carta Geológica 1:250 000, serie I.

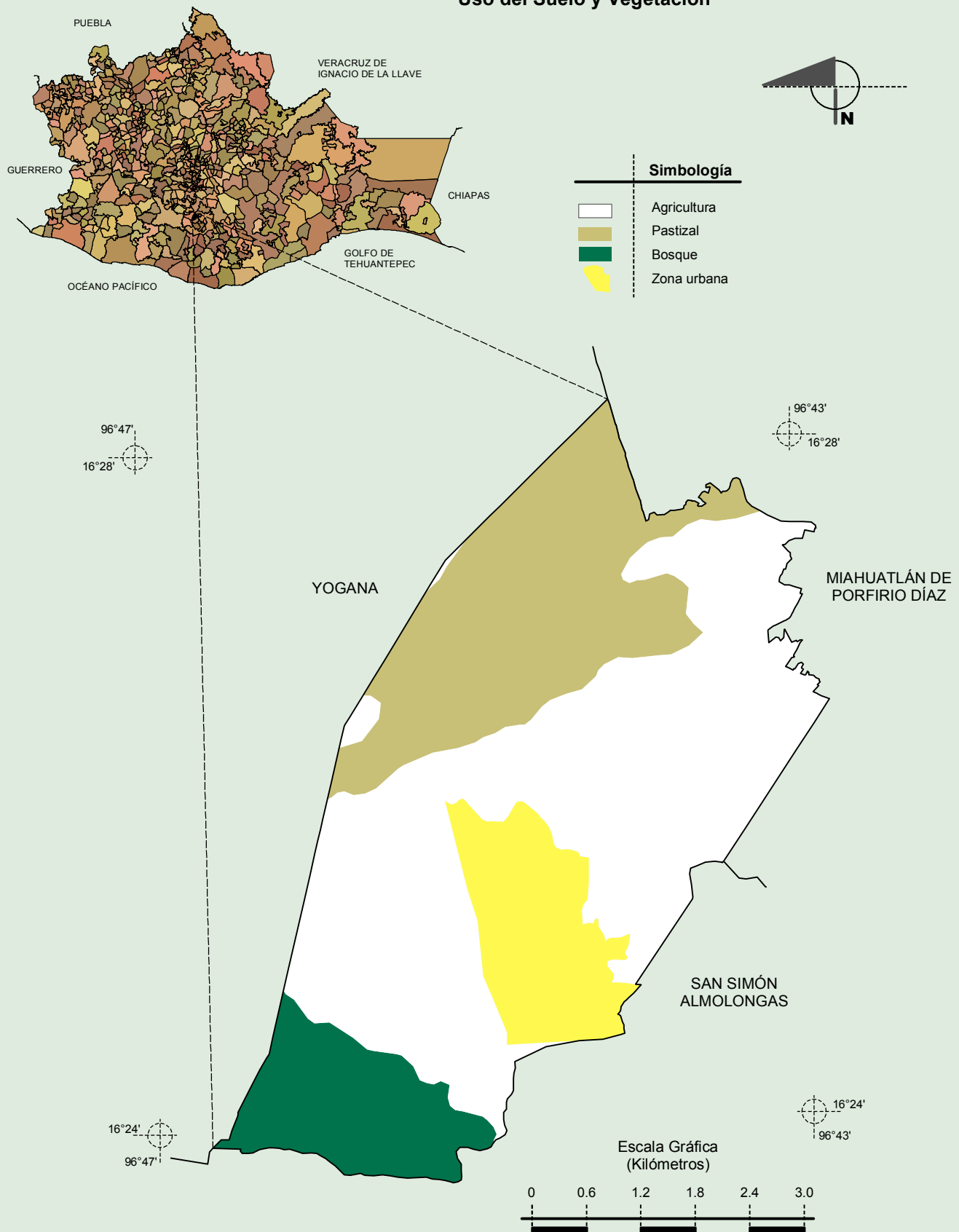
Suelos Dominantes



Compendio de información geográfica municipal de los Estados Unidos Mexicanos

San Nicolás, Oaxaca

Uso del Suelo y Vegetación



Fuente: INEGI. *Marco Geoestadístico 2010, Versión 4.3.*
 INEGI. Conjunto de Datos Vectoriales de Uso del Suelo y Vegetación Serie III Escala 1:250 000.