



Compendio de información geográfica municipal 2010

San Pablo Huitzo

Oaxaca



INSTITUTO NACIONAL
DE ESTADÍSTICA Y GEOGRAFÍA

Compendio de información geográfica municipal de los Estados Unidos Mexicanos San Pablo Huitzo, Oaxaca clave geoestadística 20294

Ubicación geográfica	Coordenadas y altitud	Colindancias	Otros datos
	Entre los paralelos 17°14' y 17°24' de latitud norte; los meridianos 96°48' y 96°58' de longitud oeste; altitud entre 1 400 y 2 500 m.	Colinda al norte con los municipios de San Francisco Telixtlahuaca, San Juan Bautista Jayacatlán y San Juan del Estado; al este con los municipios de San Juan del Estado, Magdalena Apasco y Santiago Suchilquitongo; al sur con el municipio de Santiago Suchilquitongo; al oeste con los municipios de Santiago Tenango y San Francisco Telixtlahuaca.	Ocupa el 0.11% de la superficie del estado. Cuenta con 11 localidades y una población total de 6 307 habitantes http://mapserver.inegi.org.mx/mgn2k/ ; resultado del conteo 2010.

Fisiografía	Provincia	Subprovincia	Sistemas de topoformas
	Sierra Madre del Sur (100%)	Sierras Centrales de Oaxaca (37.75%), Sierras Orientales (34.32%) y Sierras y Valles de Oaxaca (27.93%)	Sierra alta compleja (34.32%), Lomerío con llanuras (27.88%), Sierra de cumbres tendidas (27.71%), Sierra baja compleja con cañadas (6.25%), Sierra de laderas tendidas (3.78%) y Valle de laderas tendidas con lomerío (0.06%)

Clima	Rango de temperatura	Rango de precipitación	Clima
	14 – 22°C	600 – 1 000 mm	Templado subhúmedo con lluvias en verano, de humedad media (58.40%), semicálido subhúmedo con lluvias en verano (40.93%), templado subhúmedo con lluvias en verano, menos húmedo (0.44%) y semiseco semicálido (0.23%)

Geología	Periodo	Roca	Sitios de interés
	Cretácico (52.99%), No Aplicable (33.45%), Paleógeno (8.14%) y Cuaternario (5.42%)	Ígnea extrusiva: Granito (3.77%) Sedimentaria: Lutita-arenisca (34.95%), caliza (9.20%), conglomerado (8.14%) y caliza-lutita (8.84%) Metamórfica: Gneis (29.68%) Suelo: Aluvial (5.42%)	Mina: Titanio y Uranio.

Edafología	Suelo dominante
	Regosol (67.44%), Leptosol (24.85%), Vertisol (6.34%), Umbrisol (0.91%), Cambisol (0.37%) y Fluvisol (0.09%)

	Región hidrológica	Cuenca	Subcuenca	Corrientes de agua	Cuerpos de agua
Hidrografía	Costa Chica-Río Verde (82.81%) y Papaloapan (17.19%)	R. Atoyac (82.81%) y R. Papaloapan (17.19%)	R. Atoyac-Oaxaca de Juárez (82.81%) y R. Quiotepec (17.19%)	Perennes: Las Vueltas, Yutendahui y Garcés. Intermitentes: Salinas, Nariz, Yerba Santa, Yutendahui, Magdalena y Atoyac.	No disponible.

Uso del suelo y vegetación	Uso del suelo	Vegetación
	Agricultura (9.70%) y zona urbana (7.14%)	Bosque (59.90%) y pastizal inducido (23.26%)

Uso potencial de la tierra	Agrícola	Pecuario
	Para la agricultura mecanizada continua (9.53%) Para la agricultura manual estacional (61.59%) No aptas para la agricultura (28.88%)	Para el establecimiento de praderas cultivadas con maquinaria agrícola (9.53%) Para el aprovechamiento de la vegetación de pastizal (33.50%) Para el aprovechamiento de la vegetación natural diferente del pastizal (44.10%) Para el aprovechamiento de la vegetación natural únicamente por el ganado caprino (5.46%) No aptas para uso pecuario (7.41%)

Zona urbana	La zona urbana está creciendo sobre suelo del Cuaternario, roca metamórfica y sedimentaria del Paleógeno, en lomerío con llanuras; sobre área donde originalmente había suelos denominados Vertisol, Regosol y Leptosol; tiene clima semicálido subhúmedo con lluvias en verano, y está creciendo sobre terrenos previamente ocupados por agricultura y pastizal.
-------------	---

Zonas arqueológicas y monumentos históricos	Se localiza el templo Ex Convento que data del siglo XVI.
---	---

Fuente: www.inafed.gob.mx/wb2/ELOCAL/ELOC_Enciclopedia

Hablantes de lengua indígena	Dialecto	Número de personas
	Lenguas mixtecas, Lenguas zapotecas, Lenguas chinantecas, Mixe, Tzeltal, Nahuátl, Maya y No especificado.	129

Fuente: INEGI. II Censo de Población y Vivienda, 2005. Tabulados básicos.

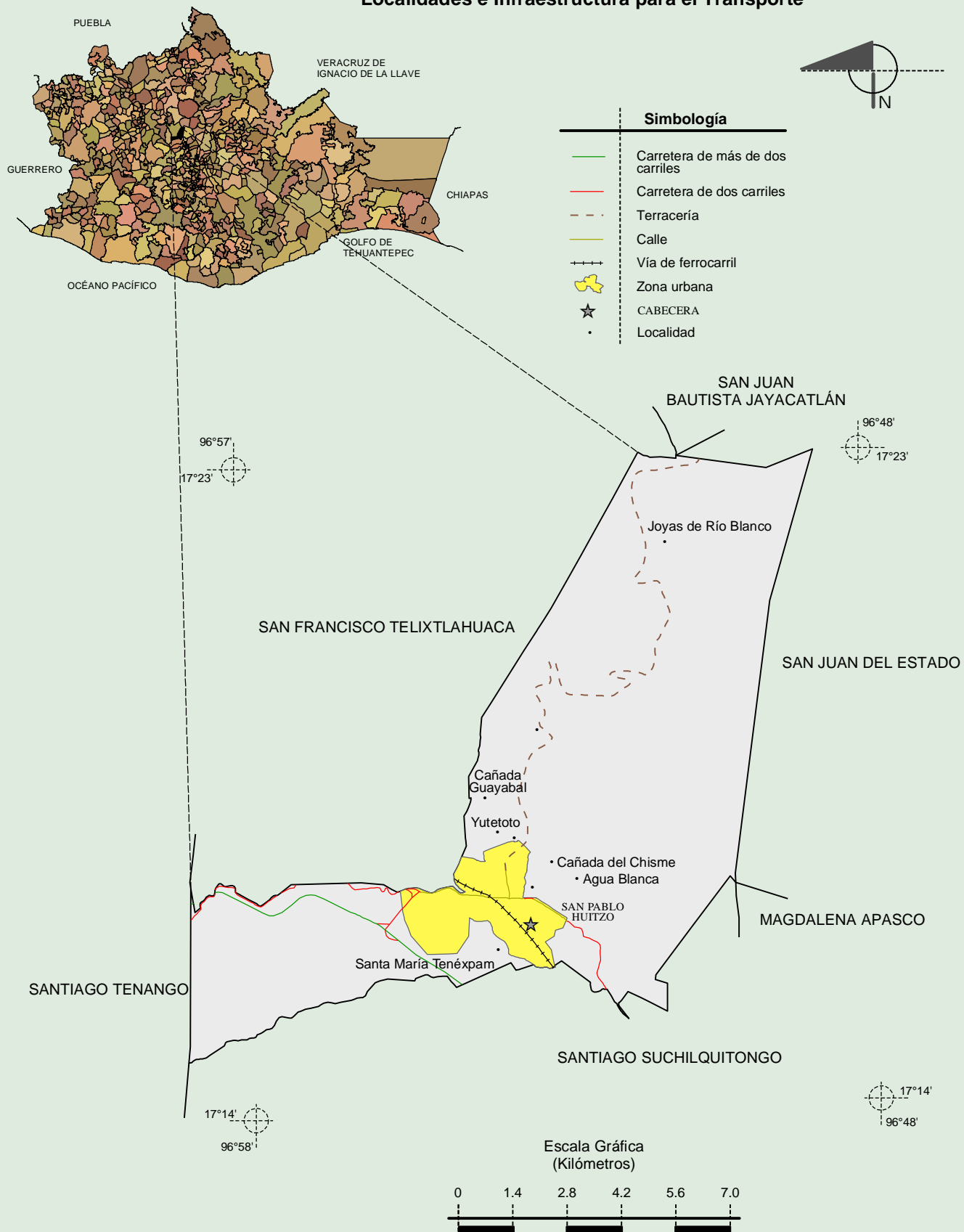
Cultura popular	Artesanías	Gastronomía	Música
	Se elaboran en este municipio piezas de ladrillo, teja y cantera.	Mole negro, barbacoa, amarillo de pitona, coloradito, dulce de garbanzo, cuajilote, mangos, chile atole y tacos de cabeza.	La Música que predomina en este municipio es la producida por la banda de viento.

Fuente: www.inafed.gob.mx/wb2/ELOCAL/ELOC_Enciclopedia

Compendio de información geográfica municipal de los Estados Unidos Mexicanos

San Pablo Huitzo, Oaxaca

Localidades e Infraestructura para el Transporte

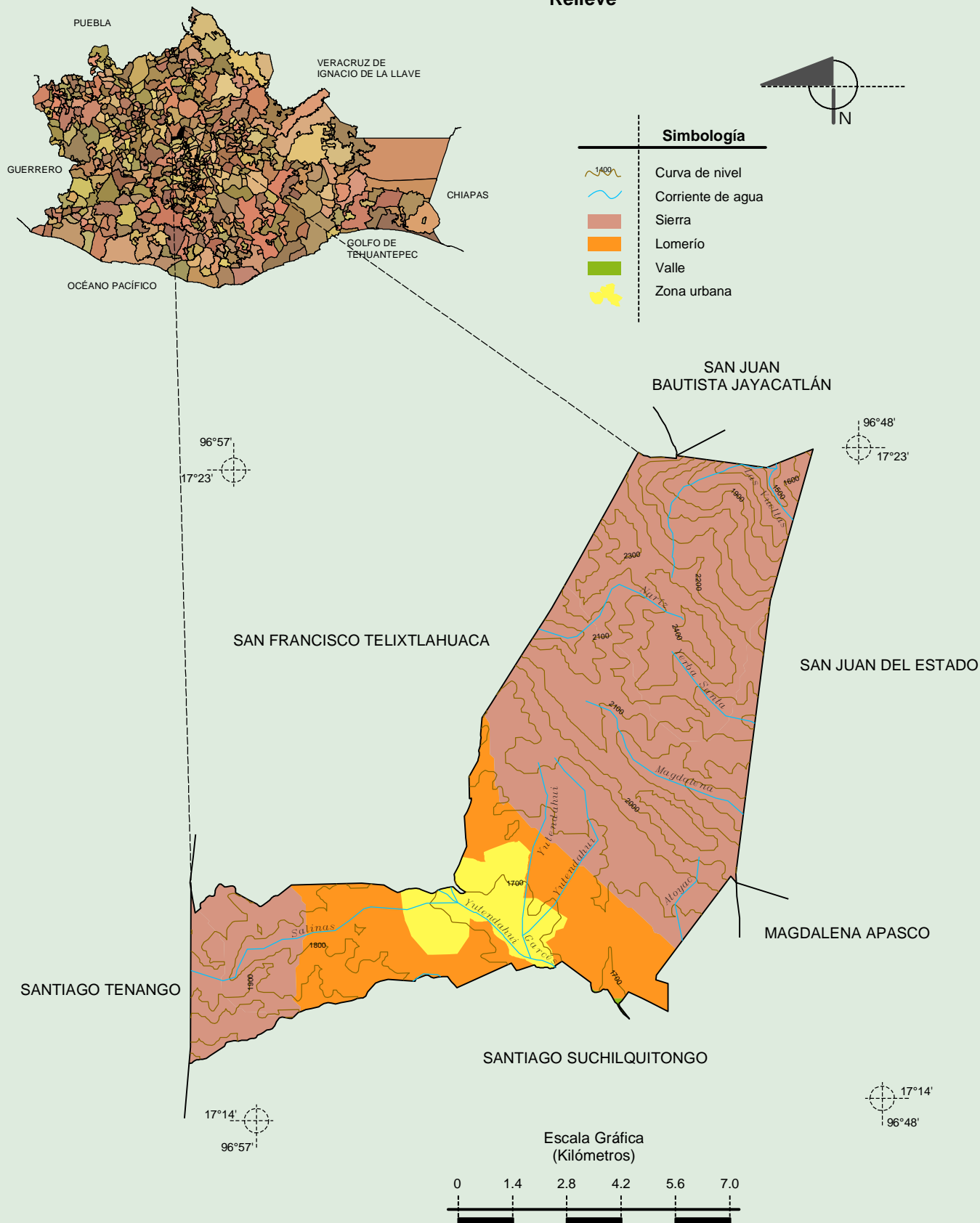


Fuente: INEGI. Marco Geoestadístico 2010, Versión 4.3.
INEGI. Información Topográfica Digital Escala 1:250 000 serie III.

Compendio de información geográfica municipal de los Estados Unidos Mexicanos

San Pablo Huitzo, Oaxaca

Relieve

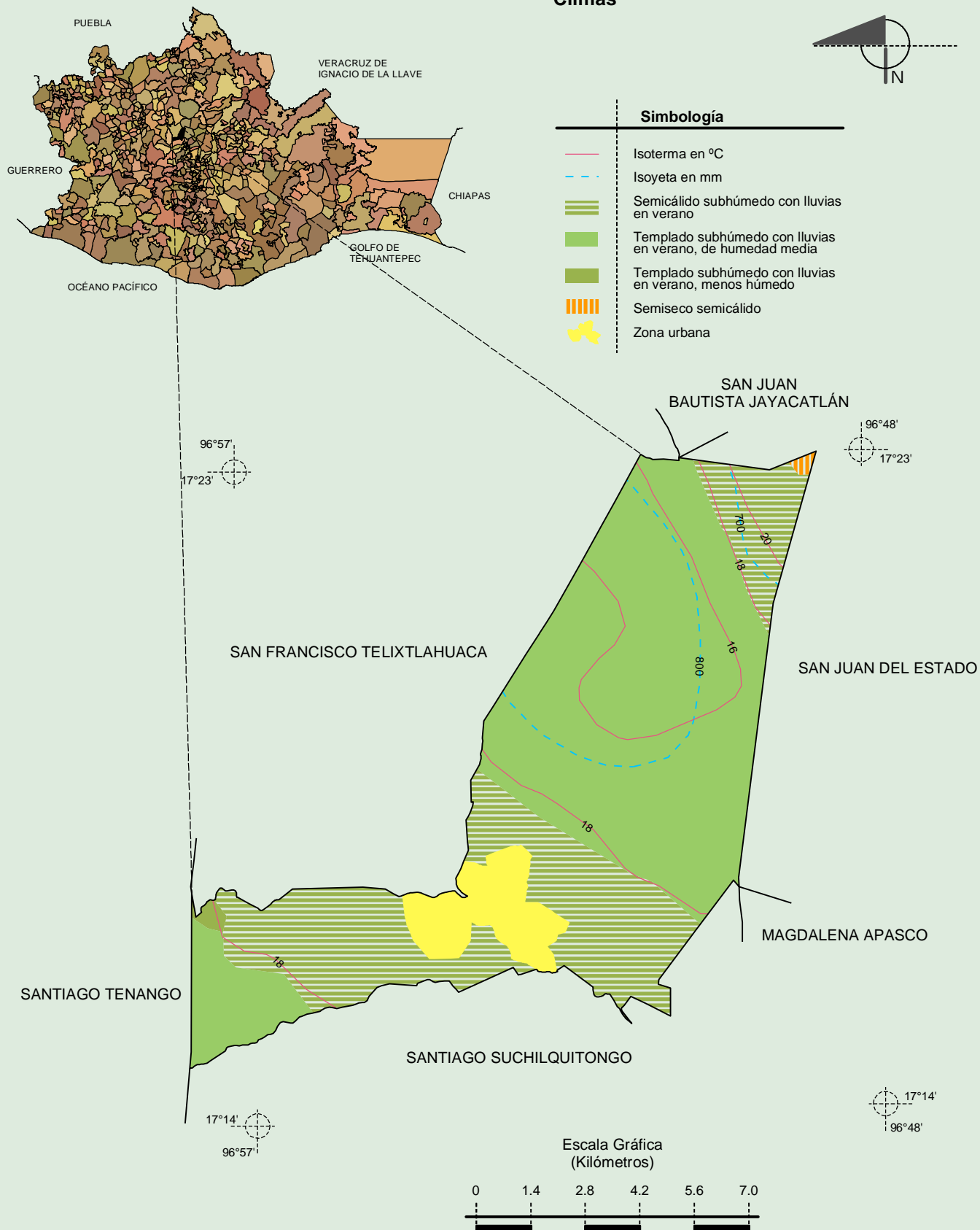


Fuente: INEGI. Marco Geoestadístico 2010, Versión 4.3.
 INEGI. Información Topográfica Digital Escala 1:250 000 serie III.
 INEGI. Continuo Nacional del Conjunto de Datos Geográficos de la Carta Fisiográfica 1:1 000 000, serie I.
 INEGI-CONAGUA. 2007. Mapa de la Red Hidrográfica Digital de México escala 1:250 000. México.

Compendio de información geográfica municipal de los Estados Unidos Mexicanos

San Pablo Huitzo, Oaxaca

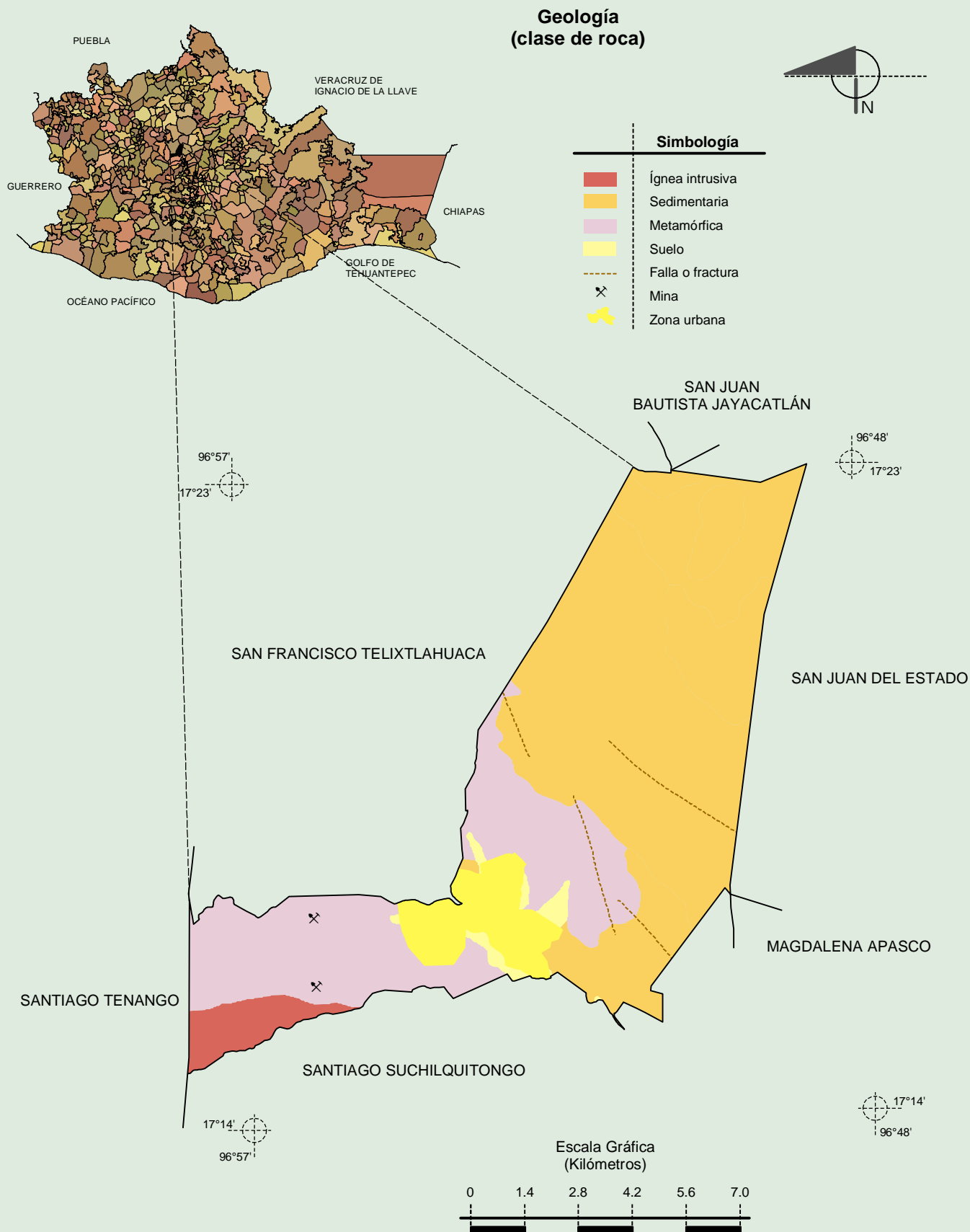
Climas



Fuente: INEGI. Marco Geoestadístico 2010, Versión 4.3.

INEGI. Continuo Nacional del Conjunto de Datos Geográficos de las Cartas de Climas, Precipitación Total Anual y Temperatura Media Anual 1:1 000 000, serie I.

Compendio de información geográfica municipal de los Estados Unidos Mexicanos
San Pablo Huitzo, Oaxaca



Fuente: INEGI. Marco Geoestadístico 2010, Versión 4.3.

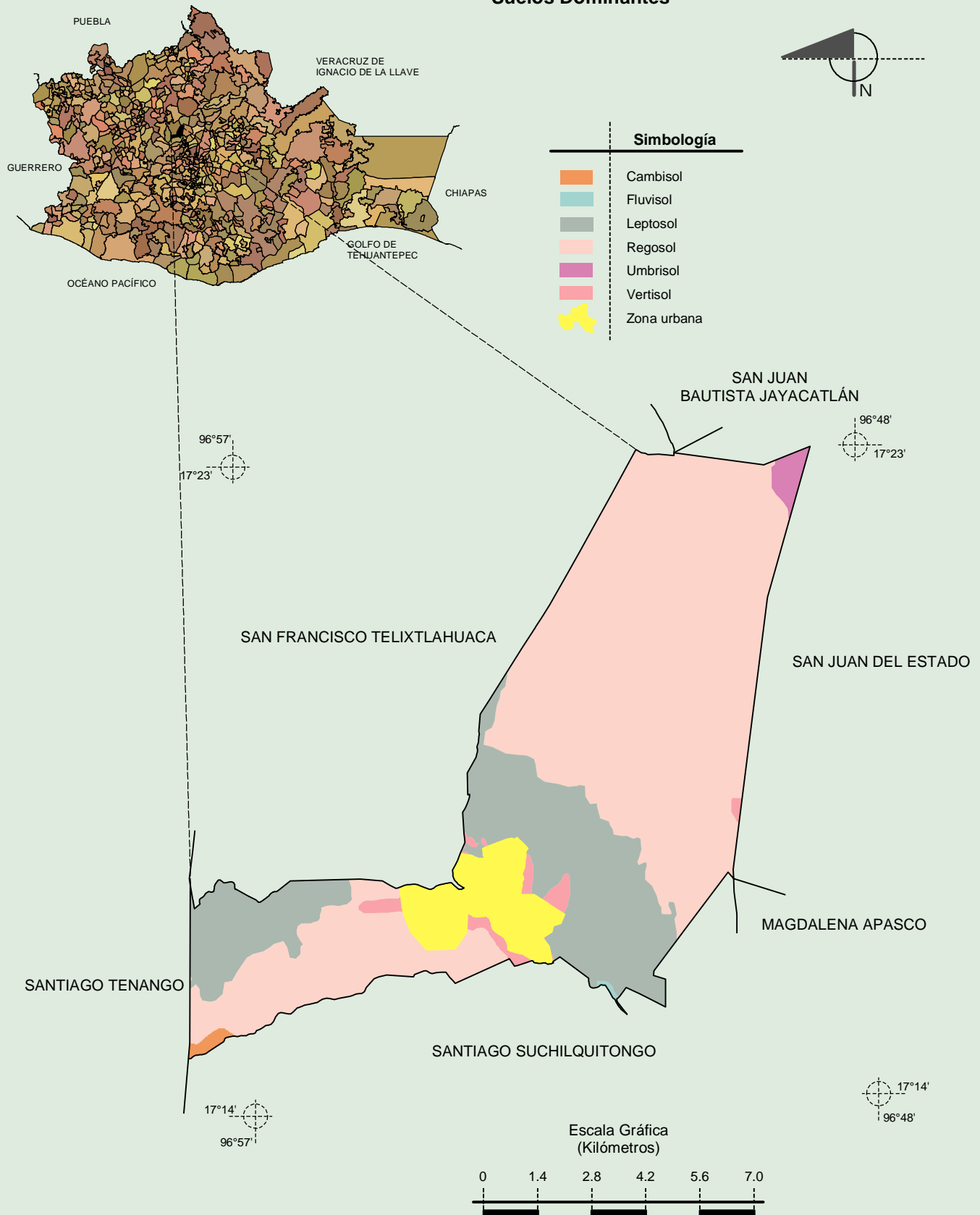
INEGI. Continuo Nacional del Conjunto de Datos Geográficos de la Carta Geológica 1:250 000, serie I.

INEGI. Continuo Nacional del Conjunto de Datos Geográficos de la Carta Geológica 1:1 000 000, serie I.

Compendio de información geográfica municipal de los Estados Unidos Mexicanos

San Pablo Huitzo, Oaxaca

Suelos Dominantes



Fuente: INEGI. *Marco Geoestadístico 2010, Versión 4.3.*
 INEGI. Conjunto de Datos Vectorial Edafológico, Escala 1:250 000 Serie II (Continuo Nacional).

Uso del Suelo y Vegetación

