



Compendio de información geográfica municipal 2010

San Pablo Tijaltepec

Oaxaca



INSTITUTO NACIONAL
DE ESTADÍSTICA Y GEOGRAFÍA

Compendio de información geográfica municipal de los Estados Unidos Mexicanos San Pablo Tijaltepec, Oaxaca clave geoestadística 20297

Ubicación geográfica	Coordenadas y altitud	Colindancias	Otros datos
	Entre los paralelos 16°55' y 17°05' de latitud norte; los meridianos 97°25' y 97°32' de longitud oeste; altitud entre 900 y 3 000 m.	Colinda al norte con los municipios de Santa Catarina Ticuá, Santa María Yosoyúa y San Juan Teita; al este con los municipios de San Juan Teita y San Mateo Sindihui; al sur con los municipios de San Francisco Cahuacuá, Santa Cruz Tacahua y Chalcatongo de Hidalgo; al oeste con el municipio de Chalcatongo de Hidalgo Y Santa Catarina Ticuá.	Ocupa el 0.13% de la superficie del estado. Cuenta con 12 localidades y una población total de 2 150 habitantes. http://mapserver.inegi.org.mx/mgn2k/ ; resultado del conteo 2010.

Fisiografía	Provincia	Subprovincia	Sistemas de topoformas
	Sierra Madre del Sur (100%)	Mixteca Alta (76.30%) y Cordillera Costera del Sur (23.70%)	Sierra alta compleja (71.97%), Sierra de cumbres tendidas (16.07%), Meseta de aluvión antiguo con lomerío (4.33%) y Cañón típico (7.63%)

Clima	Rango de temperatura	Rango de precipitación	Clima
	12 – 26°C	800 – 1 200 mm	Templado subhúmedo con lluvias en verano (38.05%), semicálido subhúmedo con lluvias en verano (36.45%) y cálido subhúmedo con lluvias en verano (25.50%)

Geología	Periodo	Roca	Sitios de interés
	Cretácico (35.73%), No aplicable (38.01%), No determinado (23.45%), Cuaternario (2.26%) y Paleógeno (0.55%)	Sedimentaria: Caliza-lutita (28.69%), caliza-lutita-arenisca (23.45%), caliza (5.24%), limonita-arenisca (0.55%) y conglomerado (1.80%) Metamórfica: Esquisto (38.01%) Suelo: Residual (2.26%)	No aplicable.

Edafología	Suelo dominante
	Luvisol (43.32%), Leptosol (31.29%), Phaeozem (24.10%), Fluvisol (1.06%) y Regosol (0.23%)

Hidrografía	Región hidrológica	Cuenca	Subcuenca	Corrientes de agua	Cuerpos de agua
	Costa Chica-Río Verde (100%)	R. Atoyac (100%)	R. Sordo (100%)	Perennes: Yutecabaniñi, Hondo y Verde. Intermitentes: Yutecananiñi.	No disponible.

Uso del suelo y vegetación	Uso del suelo	Vegetación
	Agricultura (14.28%) y zona urbana (0.59%)	Bosque (56.06%), pastizal inducido (24.45%) y selva (4.62%)

Uso potencial de la tierra	Agrícola	Pecuario
	Para la agricultura de tracción animal estacional (5.50%) Para la agricultura manual estacional (0.59%) No aptas para la agricultura (93.91%)	Para el aprovechamiento de la vegetación de pastizal (5.12%) Para el aprovechamiento de la vegetación natural diferente del pastizal (0.31%) Para el aprovechamiento de la vegetación natural únicamente por el ganado caprino (43.70%) No aptas para uso pecuario (50.87%)

Zona urbana	La zona urbana está creciendo sobre roca sedimentaria del Cretácico, en sierra de cumbres tendidas y sierra alta compleja; sobre área donde originalmente había suelo denominado Luvisol; tiene clima templado subhúmedo con lluvias en verano, y está creciendo sobre terrenos previamente ocupados por pastizal y bosque.
-------------	---

Zonas arqueológicas y monumentos históricos	Iglesia que data del siglo XVIII.
---	-----------------------------------

Fuente: www.inafed.gob.mx/wb2/ELOCAL/ELOC_Enciclopedia

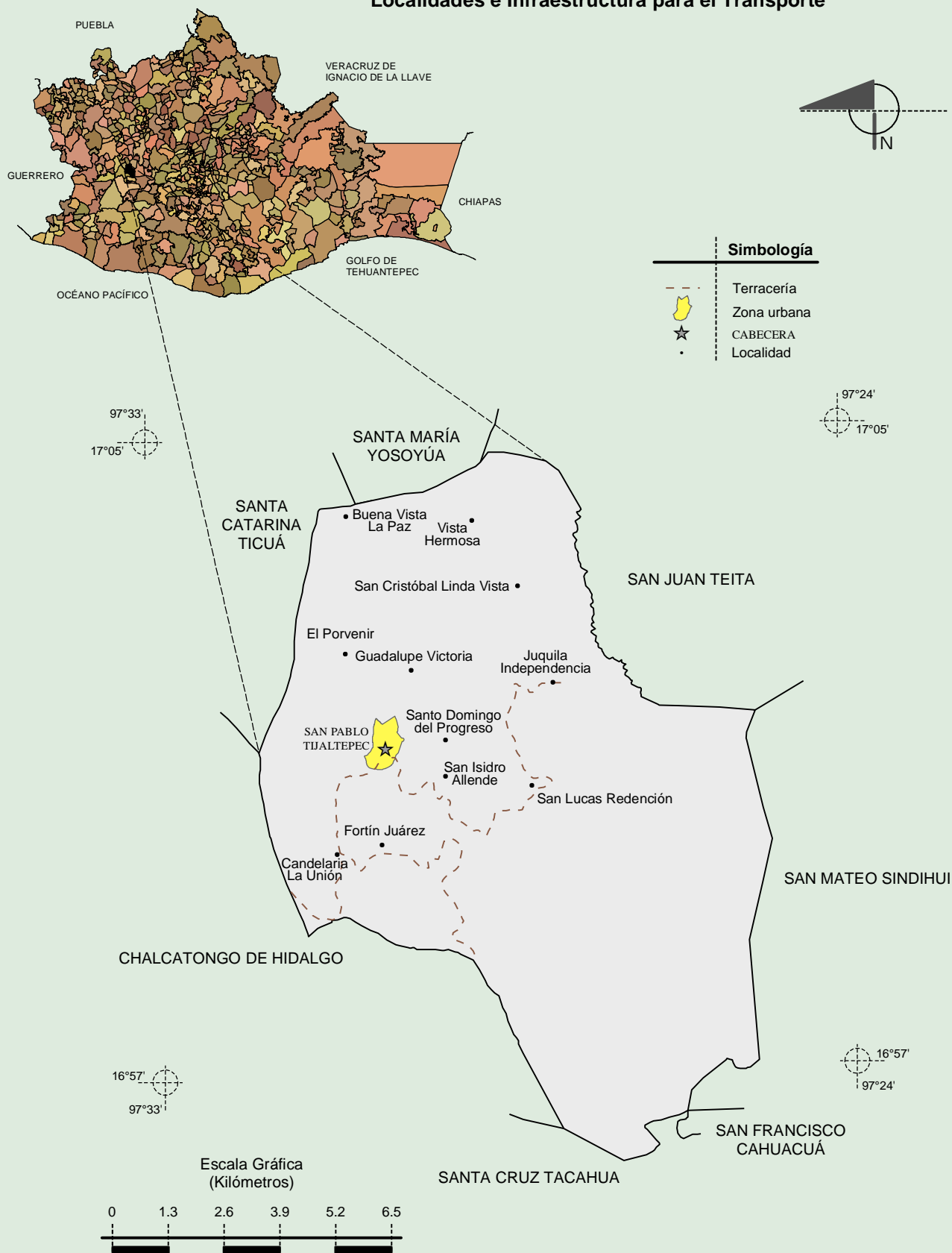
Hablantes de lengua indígena	Dialecto	Número de personas
	Lenguas mixtecas	2 200

Fuente: INEGI. II Censo de Población y Vivienda, 2005. Tabulados básicos.

Cultura popular	Artesanías	Gastronomía	Música
	Se elaboran tenates, sombreros, sopladores, chiquihuites y petates de palma, así como también el bordado de blusas.	Platillos típicos del municipio son el mole negro, arroz, frijoles y ejotes.	La música de cuerda, violín, guitarra y banda con instrumentos de viento.

Fuente: www.inafed.gob.mx/wb2/ELOCAL/ELOC_Enciclopedia

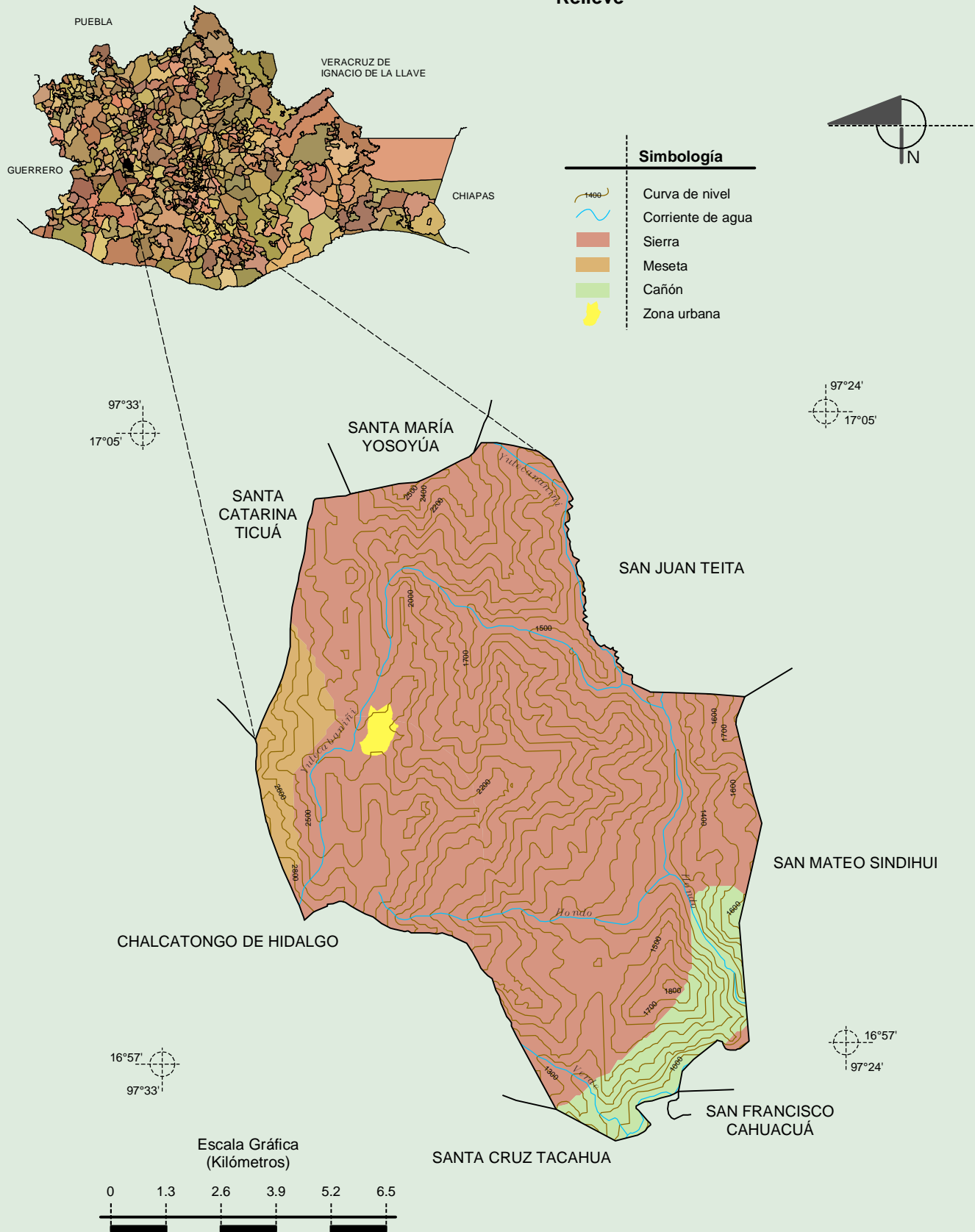
Localidades e Infraestructura para el Transporte



Compendio de información geográfica municipal de los Estados Unidos Mexicanos

San Pablo Tlajaltepec, Oaxaca

Relieve



Fuente: INEGI. Marco Geoestadístico 2010, Versión 4.3.

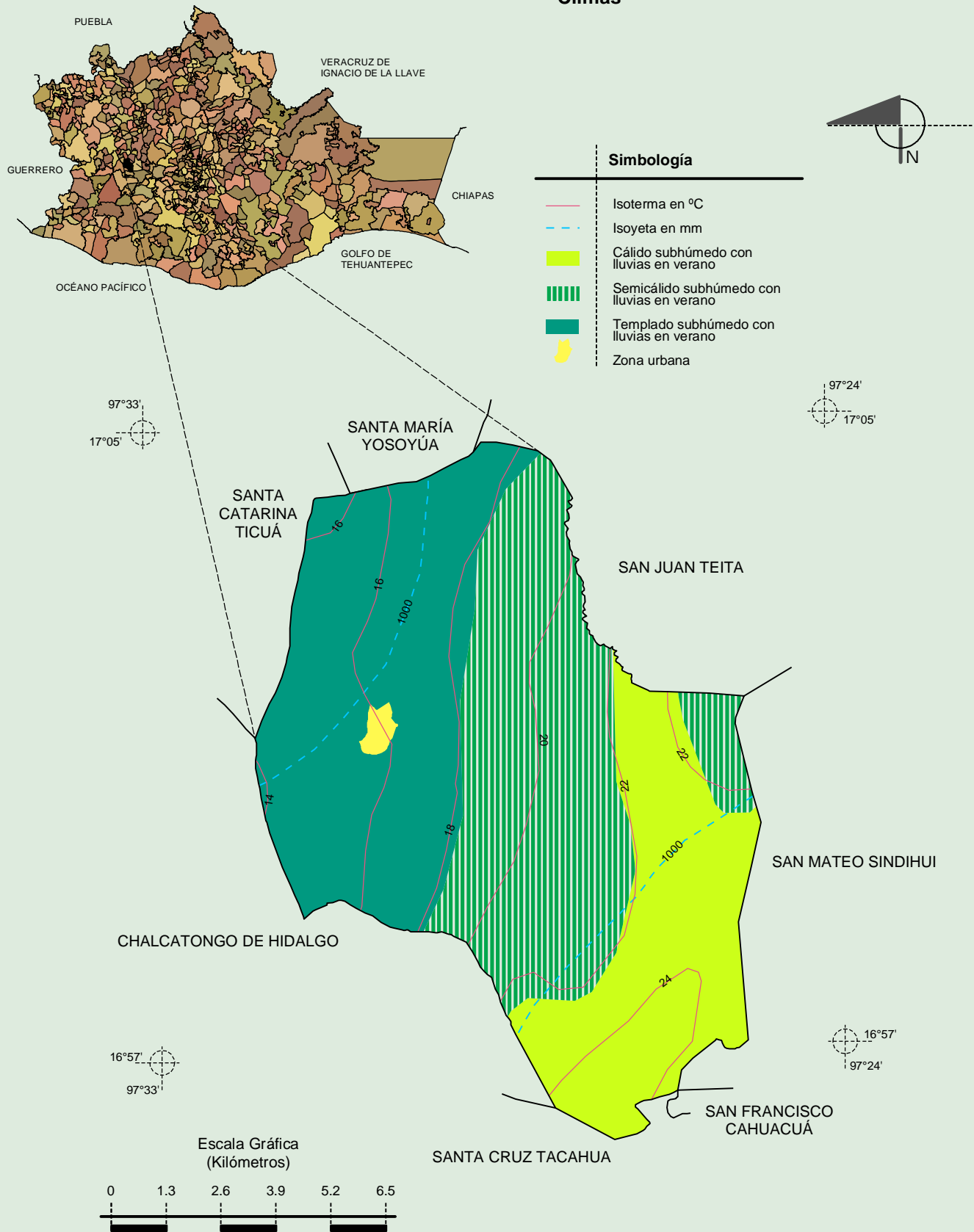
INEGI. Información Topográfica Digital Escala 1:250 000 serie III.

INEGI. Continuo Nacional del Conjunto de Datos Geográficos de la Carta Fisiográfica 1:1 000 000, serie I.

INEGI-CONAGUA. 2007. Mapa de la Red Hidrográfica Digital de México escala 1:250 000. México.

Compendio de información geográfica municipal de los Estados Unidos Mexicanos
San Pablo Tijaltepec, Oaxaca

Climas

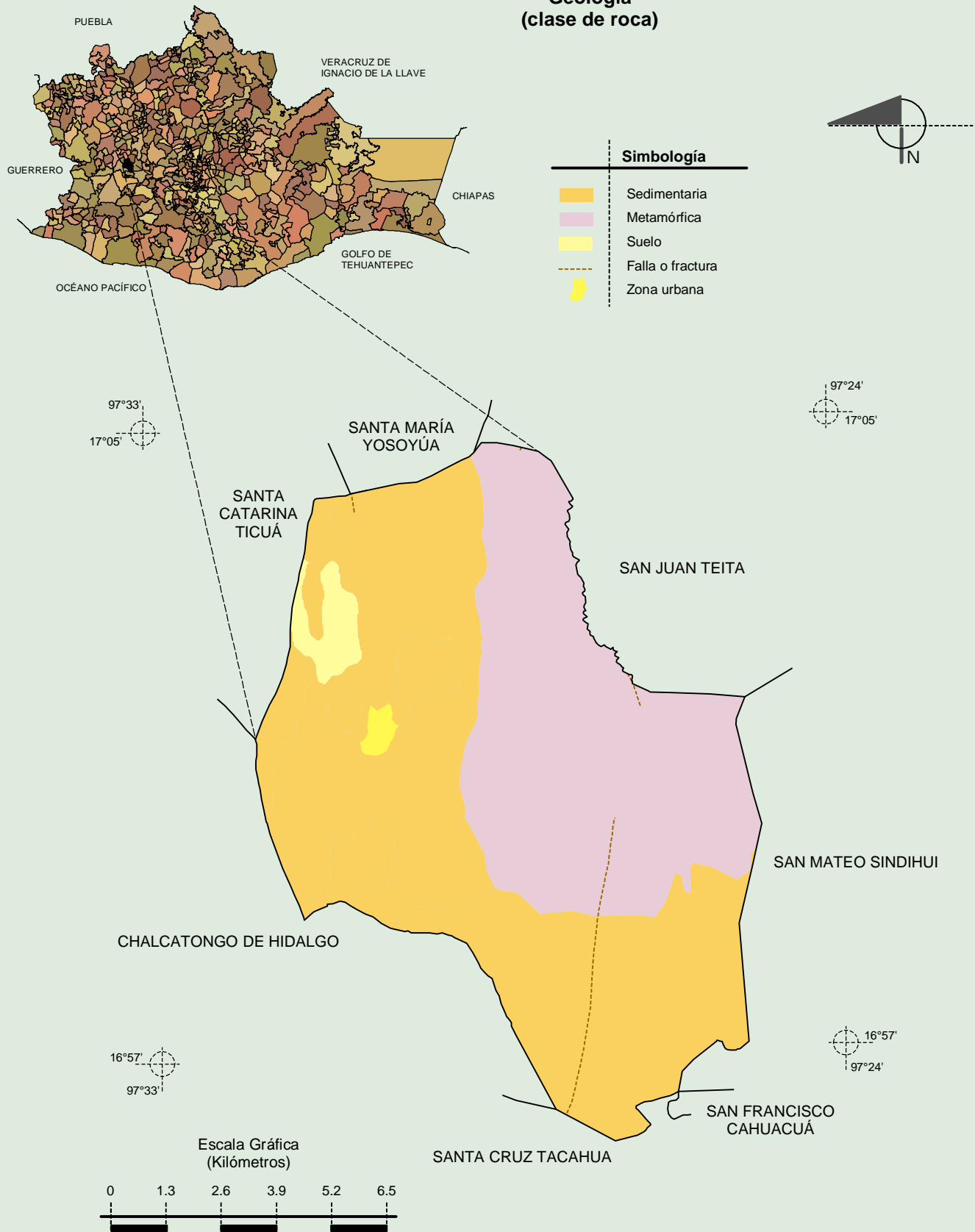


Fuente: INEGI. *Marco Geoestadístico 2010, Versión 4.3.*
 INEGI. Continuo Nacional del Conjunto de Datos Geográficos de las Cartas de Climas, Precipitación Total Anual y Temperatura Media Anual 1:1 000 000, serie I.

Compendio de información geográfica municipal de los Estados Unidos Mexicanos

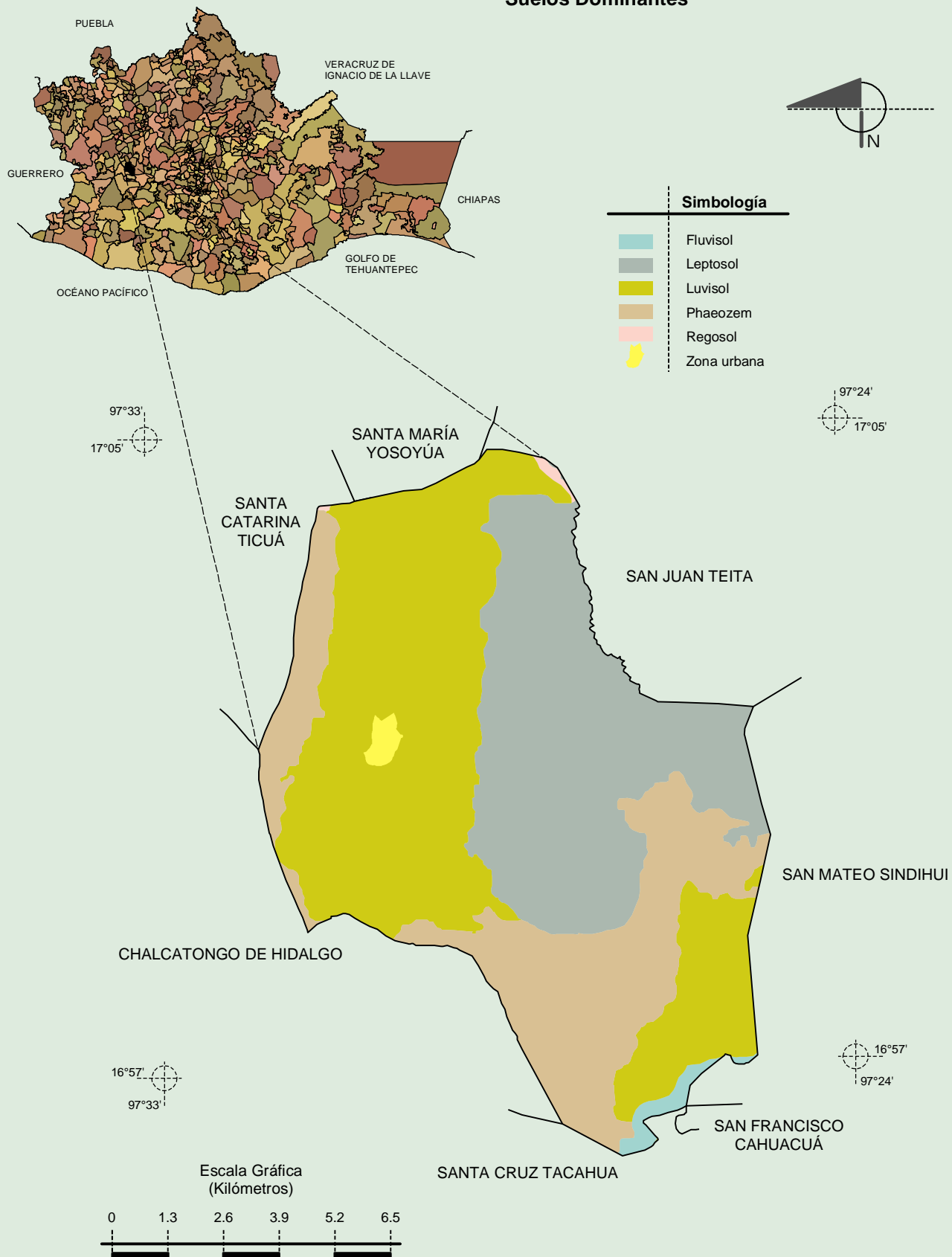
San Pablo Tlajaltepec, Oaxaca

Geología (clase de roca)



Fuente: INEGI. *Marco Geoestadístico 2010, Versión 4.3.*
 INEGI. Continuo Nacional del Conjunto de Datos Geográficos de la Carta Geológica 1:250 000, serie I.

Suelos Dominantes

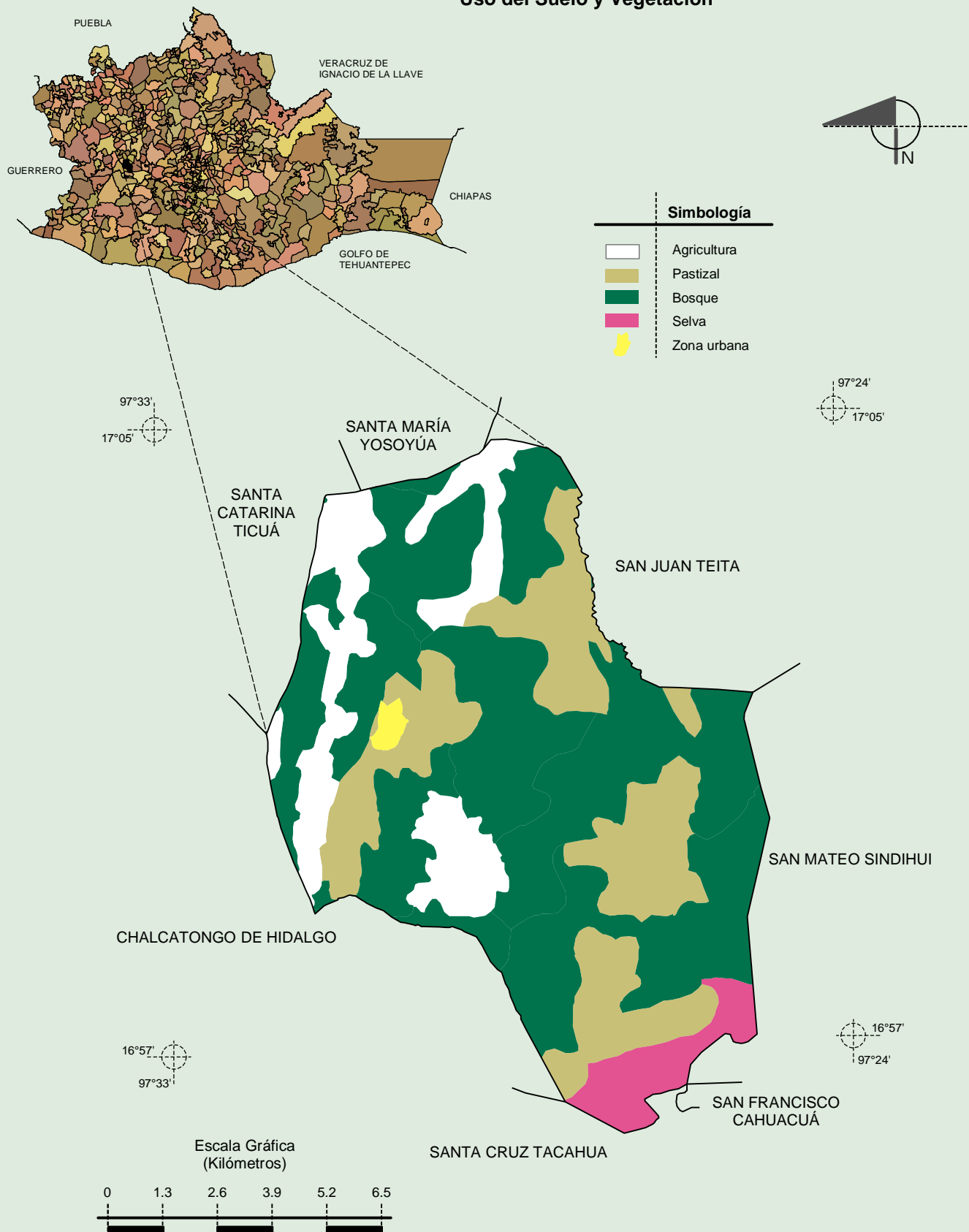


Fuente: INEGI. *Marco Geoestadístico 2010, Versión 4.3.*
INEGI. Conjunto de Datos Vectorial Edafológico, Escala 1:250 000 Serie II (Continuo Nacional).

Compendio de información geográfica municipal de los Estados Unidos Mexicanos

San Pablo Tijaltepec, Oaxaca

Uso del Suelo y Vegetación



Fuente: INEGI. *Marco Geoestadístico 2010, Versión 4.3.*
 INEGI. Conjunto de Datos Vectoriales de Uso del Suelo y Vegetación Serie III Escala 1:250 000.