



Compendio de información geográfica municipal 2010

San Pablo Villa de Mitla

Oaxaca



INSTITUTO NACIONAL
DE ESTADÍSTICA Y GEOGRAFÍA

Compendio de información geográfica municipal de los Estados Unidos Mexicanos San Pablo Villa de Mitla, Oaxaca clave geoestadística 20298

Ubicación geográfica	Coordenadas y altitud	Colindancias	Otros datos
	Entre los paralelos 16°51' y 17°05' de latitud norte; los meridianos 96°09' y 96°26' de longitud oeste; altitud entre 1 300 y 2 800 m.	Colinda al norte con los municipios de Villa Díaz Ordaz y Santo Domingo Albarradas; al este con los municipios de Santo Domingo Albarradas, San Pedro y San Pablo Ayutla, Santo Domingo Tepuxtepec y San Juan del Río; al sur con los municipios de San Juan del Río, San Lorenzo Albarradas, San Dionisio Ocotepec y Santiago Matatlán; al oeste con los municipios de Santiago Matatlán, San Lucas Quiavini, Tlacolula de Matamoros y Villa Díaz Ordaz.	Ocupa el 0.30% de la superficie del estado. Cuenta con 9 localidades y una población total de 11 825 habitantes http://mapserver.inegi.org.mx/mgn2k/ ; resultado del conteo 2010.

Fisiografía	Provincia	Subprovincia	Sistemas de topoformas
	Sierra Madre del Sur (100%)	Sierras Orientales (74.54%) y Sierras y Valles de Oaxaca (25.46%)	Sierra alta compleja (46.75%), Sierra de cumbres tendidas (27.79%), Lomerío con llanuras (17.60%) y Llanura aluvial con lomerío (7.86%)

Clima	Rango de temperatura	Rango de precipitación	Clima
	14 – 22°C	600 – 1 500 mm	Templado subhúmedo con lluvias en verano, más húmedo (37.62%), semiseco semicálido (21.21%), templado subhúmedo con lluvias en verano, de humedad media (17.16%), semicálido subhúmedo con lluvias en verano (11.70%), templado húmedo con abundantes lluvias en verano (11.04%), y semicálido húmedo con abundantes lluvias en verano (1.27%)

Geología	Periodo	Roca	Sitios de interés
	Terciario (72.41%), Cretácico (20.00%), Cuaternario (2.35%), No Determinado (2.53%) y Neógeno (0.25%)	Ignea extrusiva: Toba ácida (55.06%), andesita (17.35%) y arenisca-toba intermedia (0.25%) Sedimentaria: Caliza (18.95%) y limonita-arenisca (2.53%) Metamórfica: Esquisto (1.05%) Suelo: Aluvial (2.35%)	Minas: Oro y plata.

Nota: el porcentaje faltante corresponde a Zona Urbana con (2.46%)

Edafología	Suelo dominante
	Acrisol (23.16%), Phaeozem (22.52%), Luvisol (22.87%), Leptosol (20.23%), Regosol (5.17%) y Umbrisol (3.59%)

Nota: el porcentaje faltante corresponde a Zona Urbana con (2.46%)

Hidrografía	Región hidrológica	Cuenca	Subcuenca	Corrientes de agua	Cuerpos de agua
	Costa Chica-Río Verde (44.48%), Tehuantepec (33.45%) y Papaloapan (22.07%)	R. Atoyac (44.48%), R. Tehuantepec (33.45%) y R. Papaloapan (22.07%)	R. Atoyac-Oaxaca de Juárez (44.48%), R. Alto Tehuantepec (33.45%) y R. Playa (22.07%)	Perennes: De la Masa, Aguacate y Grande, Intermitentes: Grande, Guiozhaagaha, Los Hornos, Chiquito y La Muralla.	No disponible.

Uso del suelo y vegetación	Uso del suelo	Vegetación
	Agricultura (20.93%) y zona urbana (2.46%)	Bosque (48.76%), pastizal inducido (16.50%) y selva (11.35%)

Uso potencial de la tierra	Agrícola	Pecuario
	Para la agricultura mecanizada continua (9.81%) Para la agricultura de tracción animal estacional (2.27%) Para la agricultura manual estacional (19.82%) No aptas para la agricultura (68.10%)	Para el establecimiento de praderas cultivadas con maquinaria agrícola (9.81%) Para el aprovechamiento de la vegetación de pastizal (1.88%) Para el aprovechamiento de la vegetación natural diferente del pastizal (17.96%) Para el aprovechamiento de la vegetación natural únicamente por el ganado caprino (4.84%) No aptas para uso pecuario (65.51%)

Zona urbana	La zona urbana está creciendo sobre suelo del Cuaternario y roca ígnea extrusiva del Terciario, en lomerío con llanuras, llanura aluvial con lomerío y sierra alta compleja; sobre área donde originalmente había suelos denominados Leptosol, Regosol y Phaeozem; tiene clima semiseco semicálido y templado subhúmedo con lluvias en verano, de humedad media, y está creciendo sobre terrenos previamente ocupados por agricultura y pastizal.
-------------	---

Zonas arqueológicas y monumentos históricos	<p>Templo de San Juan Apóstol y templo de San Pablo erigido durante el siglo XVI, construido sobre una plataforma prehispánica.</p> <p>Zona arqueológica de Mitla llamada “la ciudad de los palacios”, debido a varias construcciones decoradas con los mosaicos formados por pequeñas piedras perfectamente cortadas para embonar unas con otras, creando variados motivos, estos elementos son llamados grecas.</p> <p>En el cerro llamado “Guirui” se descubrió otra tumba y algunos restos de una antigua fortaleza prehispánica.</p> <p>El calvario (edificio antiguo), el mogote (vestigio prehispánico), y cuevas prehispánicas cercanas a la población.</p>
--	---

Fuente: www.inafed.gob.mx/wb2/ELOCAL/ELOC_Enciclopedia

Hablantes de lengua indígena	Dialecto	Número de personas
	Lenguas zapotecas, Mixe, Lenguas chinantecas, Lenguas mixtecas, Maya, Mazateco, Chontal de Oaxaca, Mixe y No especificado.	3 655

Fuente: INEGI. II Censo de Población y Vivienda, 2005. Tabulados básicos.

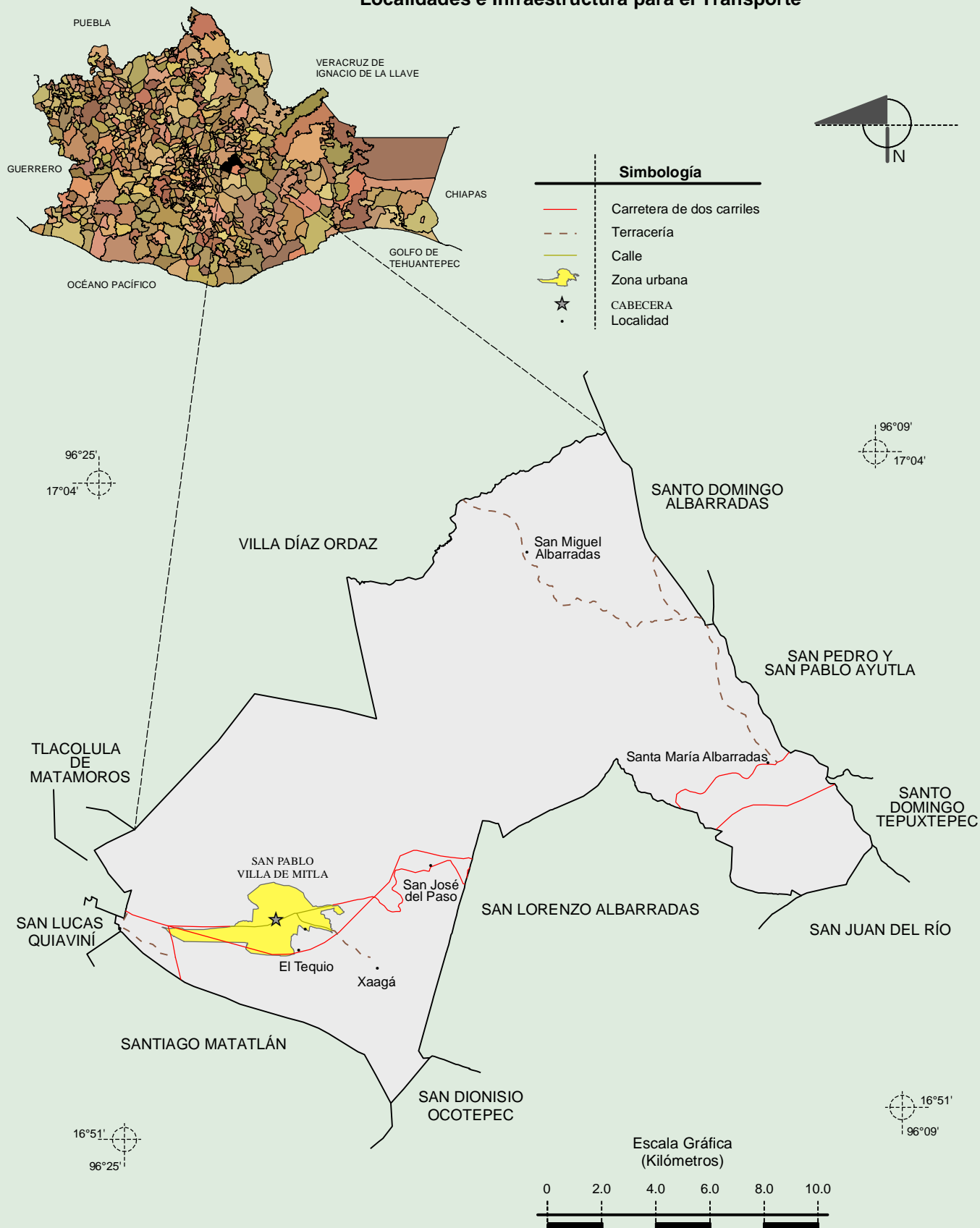
Cultura popular	Artesanías	Gastronomía	Música
	<p>Gran parte de los habitantes se dedican a la elaboración y venta de ropa típica hecha con telares de lanzadera y pedal; bordado de hamacas, sarapes, tapetes, jorongos, manteles tejidos a mano; gran variedad de collares y pulseras, gargantillas de materiales naturales y figuras moldeadas de piedra. Se elaboran gabanes, chales, bolsas, fajas con hilo de algodón, lana y estambre.</p>	<p>Mole en sus diferentes presentaciones: negro, verde, amarillo y colorado; también se come el hígado con huevo y sequeza.</p>	<p>La banda de música de viento y la marimba. Es usual escuchar el instrumento prehispánico llamado “chirimía”.</p>

Fuente: www.inafed.gob.mx/wb2/ELOCAL/ELOC_Enciclopedia

Compendio de información geográfica municipal de los Estados Unidos Mexicanos

San Pablo Villa de Mitla, Oaxaca

Localidades e Infraestructura para el Transporte

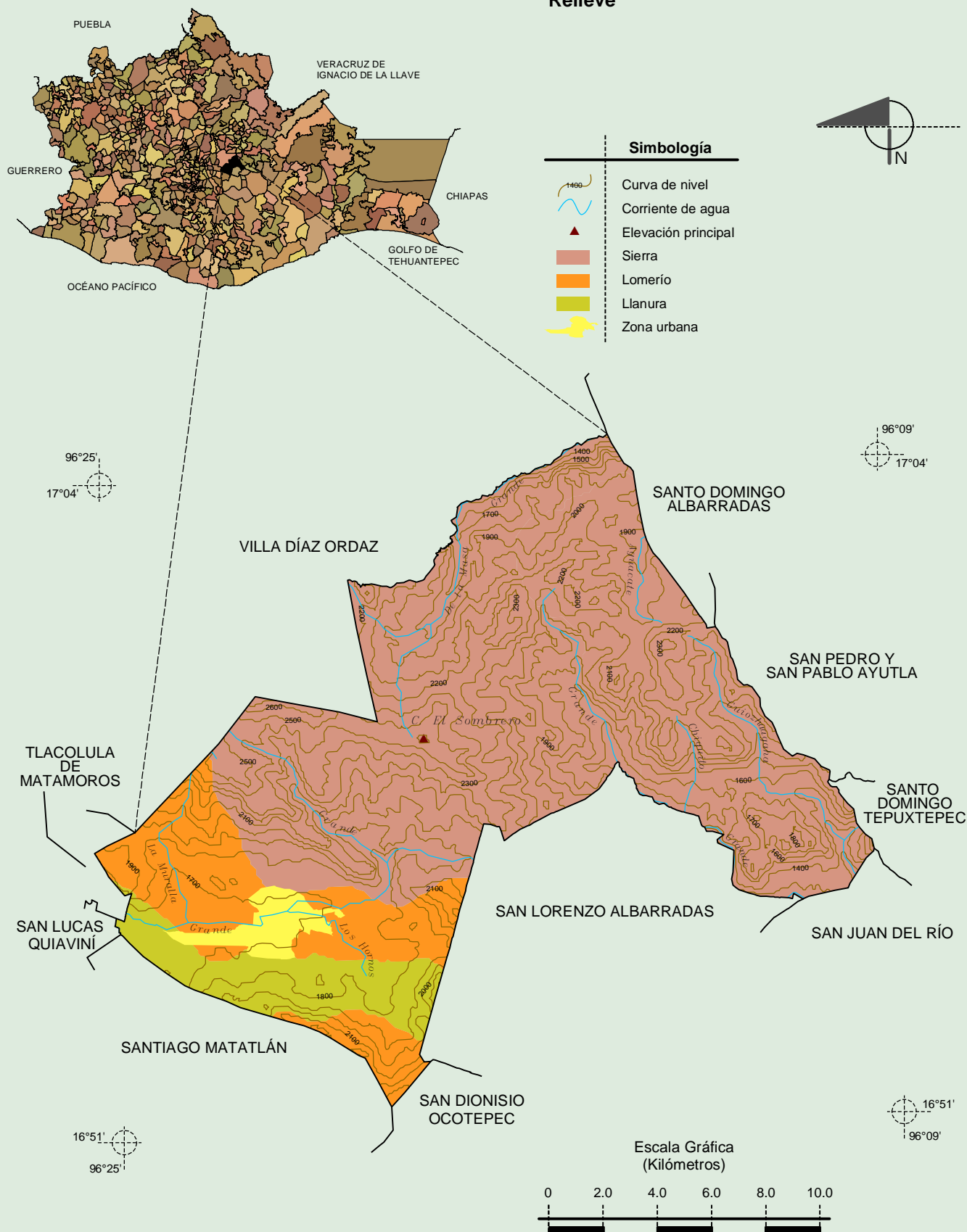


Fuente: INEGI. Marco Geoestadístico 2010, Versión 4.3.
INEGI. Información Topográfica Digital Escala 1:250 000 serie III.

Compendio de información geográfica municipal de los Estados Unidos Mexicanos

San Pablo Villa de Mitla, Oaxaca

Relieve



Fuente: INEGI. Marco Geoestadístico 2010, Versión 4.3.

INEGI. Información Topográfica Digital Escala 1:250 000 serie III.

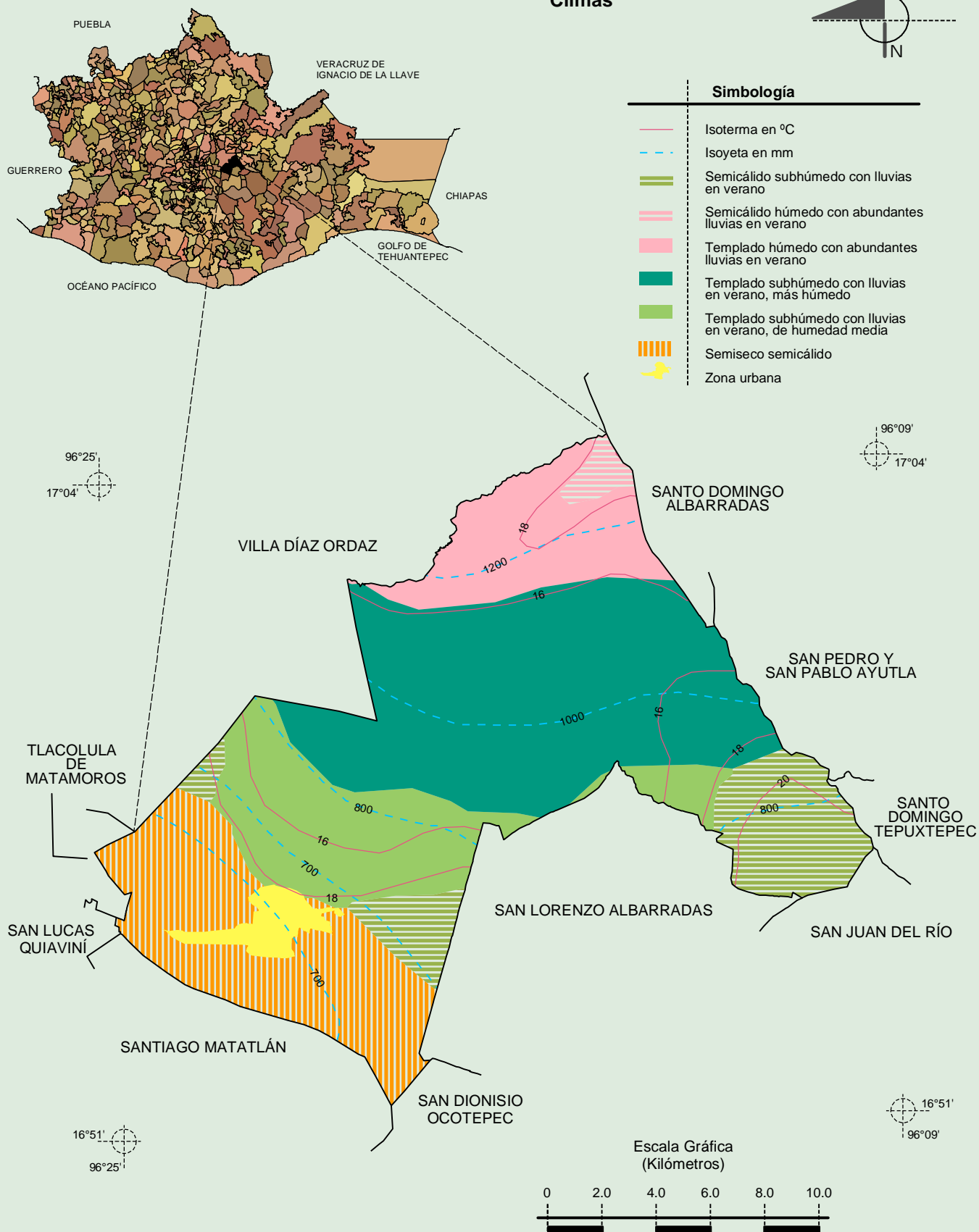
INEGI. Continuo Nacional del Conjunto de Datos Geográficos de la Carta Fisiográfica 1:1 000 000, serie I.

INEGI-CONAGUA. 2007. Mapa de la Red Hidrográfica Digital de México escala 1:250 000. México.

Compendio de información geográfica municipal de los Estados Unidos Mexicanos

San Pablo Villa de Mitla, Oaxaca

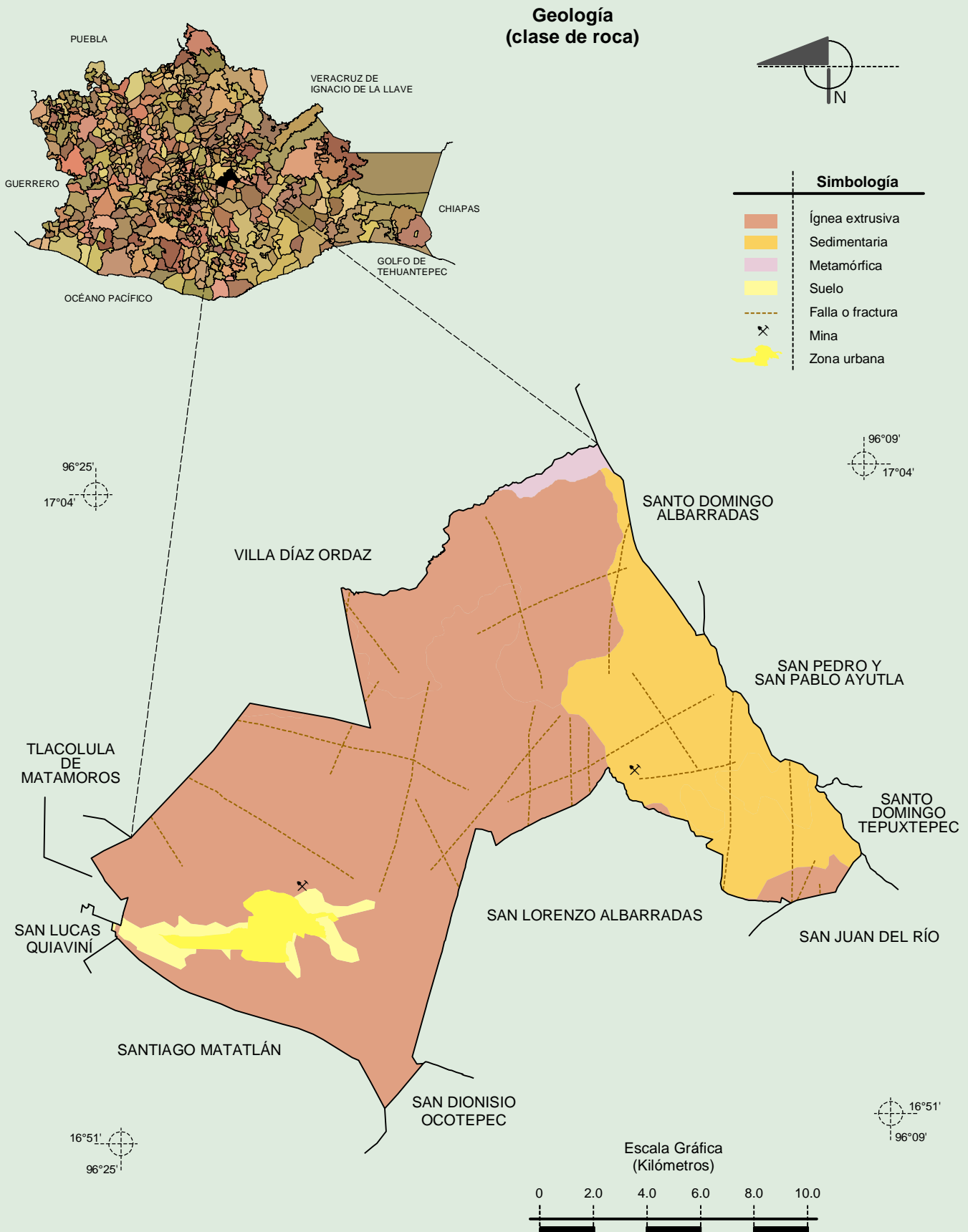
Climas



Fuente: INEGI. Marco Geoestadístico 2010, Versión 4.3.

INEGI. Continuo Nacional del Conjunto de Datos Geográficos de las Cartas de Climas, Precipitación Total Anual y Temperatura Media Anual 1:1 000 000, serie I.

Compendio de información geográfica municipal de los Estados Unidos Mexicanos
San Pablo Villa de Mitla, Oaxaca



Fuente: INEGI. *Marco Geoestadístico 2010, Versión 4.3.*

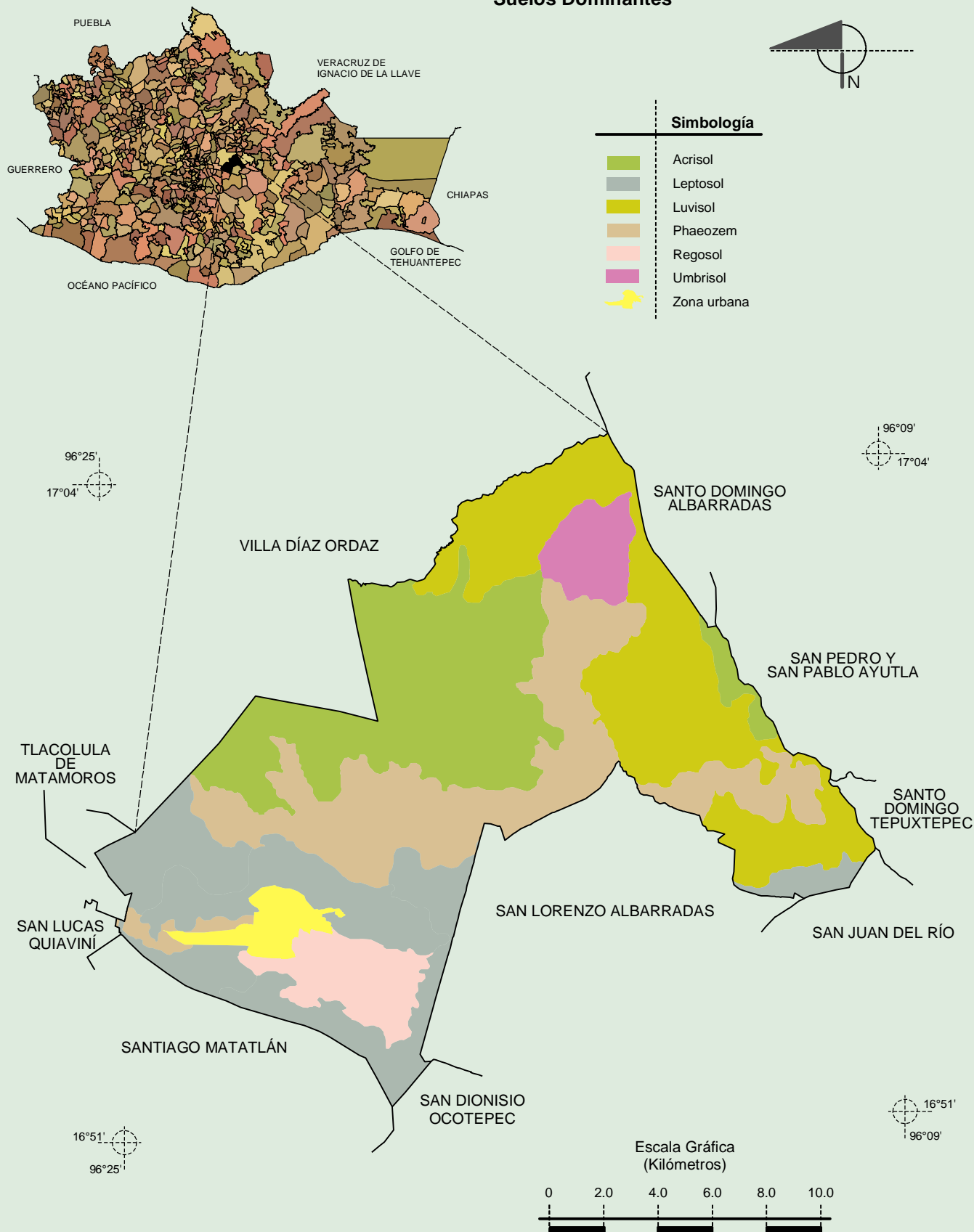
INEGI. Continuo Nacional del Conjunto de Datos Geográficos de la Carta Geológica 1:250 000, serie I.

INEGI. Continuo Nacional del Conjunto de Datos Geográficos de la Carta Geológica 1:250 000, serie I.

Compendio de información geográfica municipal de los Estados Unidos Mexicanos

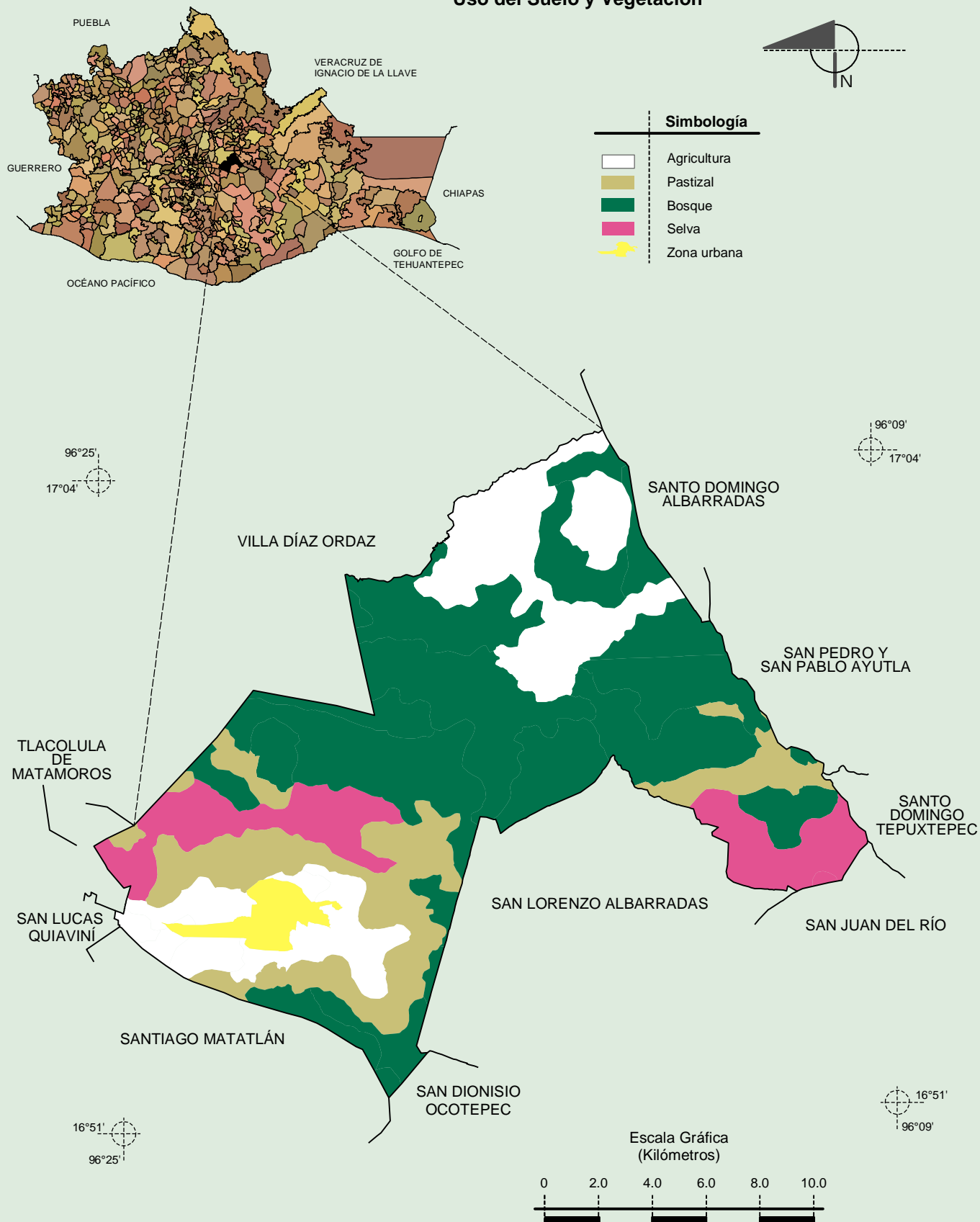
San Pablo Villa de Mitla, Oaxaca

Suelos Dominantes



Fuente: INEGI. Marco Geoestadístico 2010, Versión 4.3.
INEGI. Conjunto de Datos Vectorial Edafológico, Escala 1:250 000 Serie II (Continuo Nacional).

Uso del Suelo y Vegetación



Fuente: INEGI. *Marco Geoestadístico 2010, Versión 4.3.*
 INEGI. Conjunto de Datos Vectoriales de Uso del Suelo y Vegetación Serie III Escala 1:250 000.