



Compendio de información geográfica municipal 2010

San Pedro Ixtlahuaca

Oaxaca



**Compendio de información geográfica municipal de los
Estados Unidos Mexicanos
San Pedro Ixtlahuaca, Oaxaca
clave geoestadística 20310**

Ubicación geográfica	Coordenadas y altitud	Colindancias	Otros datos
	Entre los paralelos 17°01' y 17°05' de latitud norte; los meridianos 96°46' y 96°53' de longitud oeste; altitud entre 1 500 y 2 300 m.	Colinda al norte con los municipios de San Andrés Ixtlahuaca y Santa María Atzompá; al este con los municipios de Santa María Atzompá, Santa Cruz Xoxocotlán y Cuilápam de Guerrero; al sur con los municipios de Cuilápam de Guerrero y San Pablo Cuatro Venados; al oeste con los municipios de San Pablo Cuatro Venados y San Andrés Ixtlahuaca.	Ocupa el 0.02% de la superficie del estado. Cuenta con 12 localidades y una población total de 6 822 habitantes http://mapserver.inegi.org.mx/mgn2k/ ; resultado del censo 2010.

Fisiografía	Provincia	Subprovincia	Sistemas de topoformas
	Sierra Madre del Sur (100%)	Sierras y Valles de Oaxaca (86.12%) y Sierras Centrales de Oaxaca (13.88%)	Lomerío con llanuras (80.12%), Sierra de laderas tendidas (13.88%) y Valle de laderas tendidas con lomerío (6.00%)

Clima	Rango de temperatura	Rango de precipitación	Clima
	18 – 22°C	600 – 800 mm	Semiseco semicálido (61.17%) y semicálido subhúmedo con lluvias en verano (38.83%)

Geología	Periodo	Roca	Sitios de interés
	No aplicable (78.34%) y Cuaternario (21.66%)	Metamórfica: Gneis (78.34%) y Suelo: Aluvial (21.66%)	No disponible.

Edafología	Suelo dominante
	Regosol (78.28%), Fluvisol (20.19%) y Vertisol (1.53%)

Hidrografía	Región hidrológica	Cuenca	Subcuenca	Corrientes de agua	Cuerpos de agua
	Costa Chica-Río Verde (100%)	R. Atoyac (100%)	R. Atoyac-Oaxaca de Juárez (100%)	Intermitentes: Nazareno y San Pablo.	No disponible.

Uso del suelo y vegetación	Uso del suelo	Vegetación
	Agricultura (60.45%) y zona urbana (13.57%)	Pastizal inducido (17.92%) y bosque (8.06%)

Uso potencial de la tierra	Agrícola	Pecuario
	Para la agricultura mecanizada continua (79.23%) Para la agricultura manual estacional (12.54%) No aptas para la agricultura (8.23%)	Para el establecimiento de praderas cultivadas con maquinaria agrícola (79.23%) Para el aprovechamiento de la vegetación natural diferente del pastizal (12.54%) No aptas para uso pecuario (8.23%)

Zona urbana	La zona urbana está creciendo sobre suelo del Cuaternario y roca metamórfica, en lomerío con llanuras; sobre área donde originalmente había suelos denominados Regosol y Fluvisol; tiene clima semiseco semcálido, y está creciendo sobre terreno previamente ocupado por agricultura.
--------------------	--

Zonas arqueológicas y monumentos históricos	No disponible.
--	----------------

Fuente: www.inafed.gob.mx/wb2/ELOCAL/ELOC_Enciclopedia

Hablantes de lengua indígena	Dialecto	Número de personas
	Lenguas zapotecas, Lenguas mixtecas, Mixe, Lenguas chinantecas, Chatino, Mazateco, Náhuatl, Cuicateco, Chontal de Oaxaca, Otomí y No especificado.	389

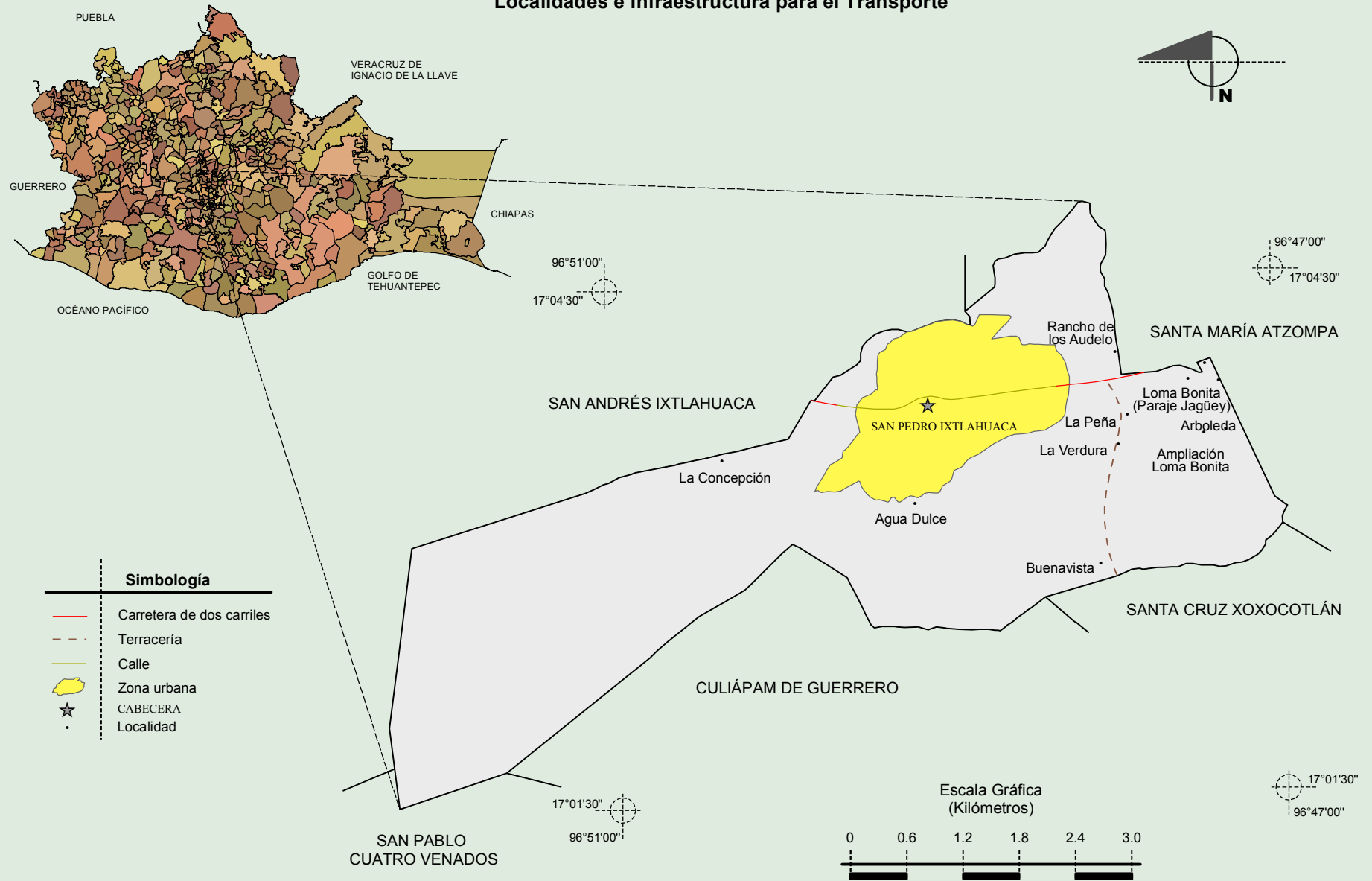
Fuente: INEGI. II Censo de Población y Vivienda, 2005. Tabulados básicos.

Cultura popular	Artesanías	Gastronomía	Música
	Alebrijes y canastos de carrizo.	Guisado de mole de olla, amarillo, verde, coloradito, higaditos, agua de horchata, tejate, atole y champurrado.	Existe una banda de música y se escucha lo que es el Jarabe del Valle.

Fuente: www.inafed.gob.mx/wb2/ELOCAL/ELOC_Enciclopedia

Compendio de información geográfica municipal de los Estados Unidos Mexicanos
San Pedro Ixtlahuaca, Oaxaca

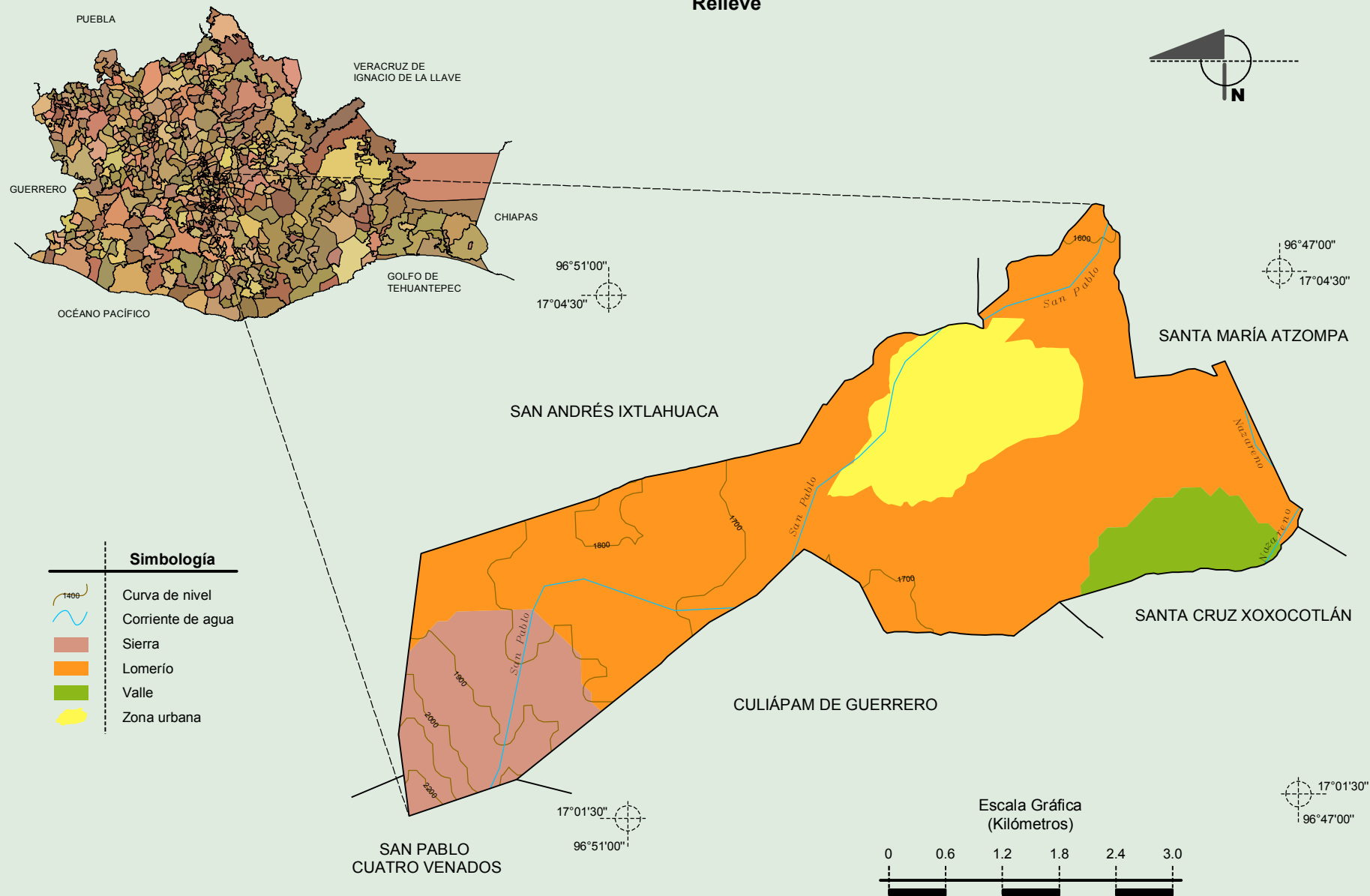
Localidades e Infraestructura para el Transporte



Fuente: INEGI. *Marco Geoestadístico 2010, Versión 4.3.*
 INEGI. Información Topográfica Digital Escala 1:250 000 serie III.

Compendio de información geográfica municipal de los Estados Unidos Mexicanos San Pedro Ixtlahuaca, Oaxaca

Relieve



Fuente: INEGI. *Marco Geoestadístico 2010, Versión 4.3.*

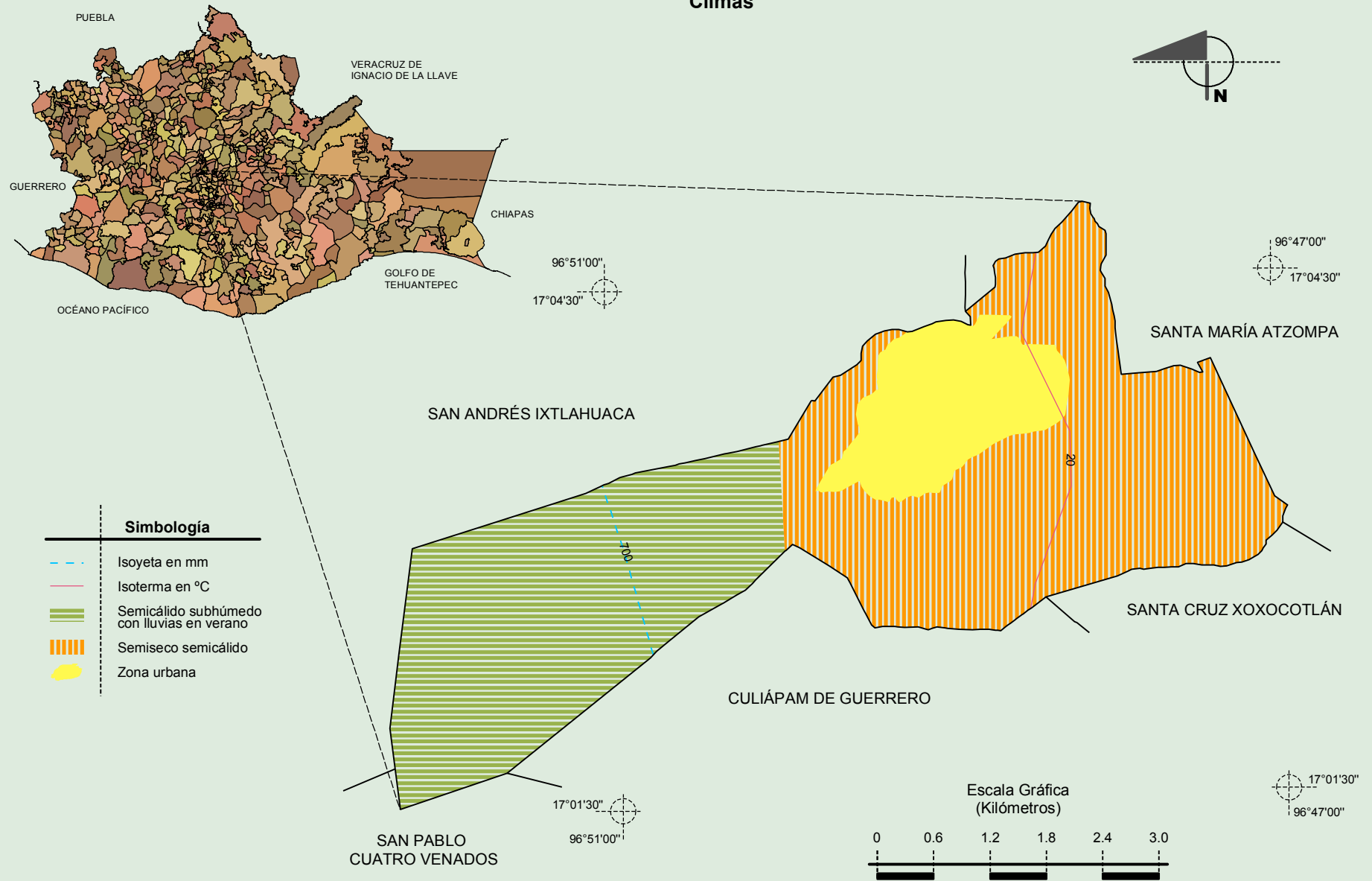
INEGI. Información Topográfica Digital Escala 1:250 000 serie III.

INEGI. Continuo Nacional del Conjunto de Datos Geográficos de la Carta Fisiográfica 1:1 000 000, serie I.

INEGI-CONAGUA. 2007. Mapa de la Red Hidrográfica Digital de México escala 1:250 000. México.

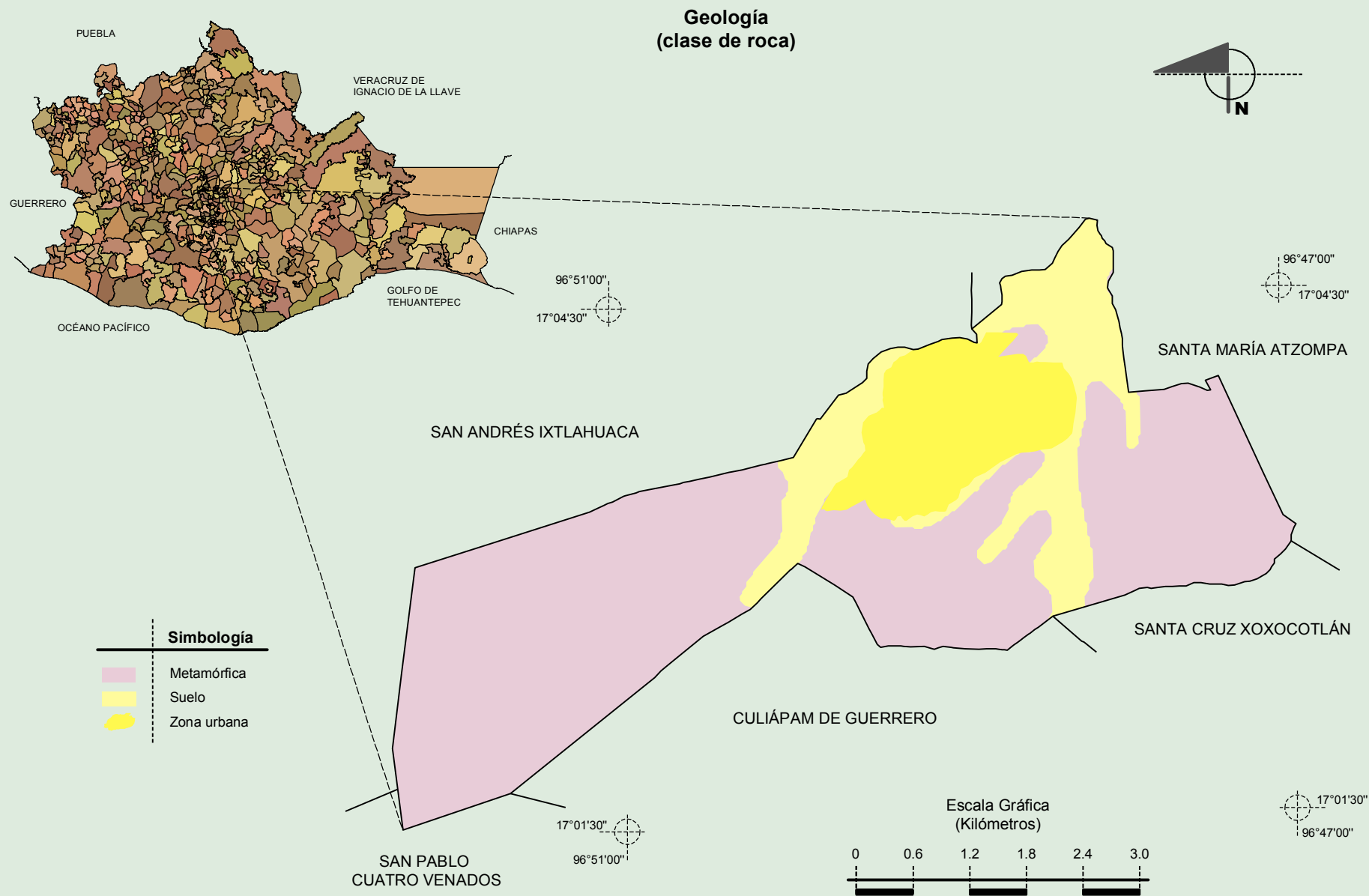
Compendio de información geográfica municipal de los Estados Unidos Mexicanos
San Pedro Ixtlahuaca, Oaxaca

Climas



Fuente: INEGI. Marco Geoestadístico 2010, Versión 4.3.
 INEGI. Continuo Nacional del Conjunto de Datos Geográficos de las Cartas de Climas, Precipitación Total Anual y Temperatura Media Anual 1:1 000 000, serie I.

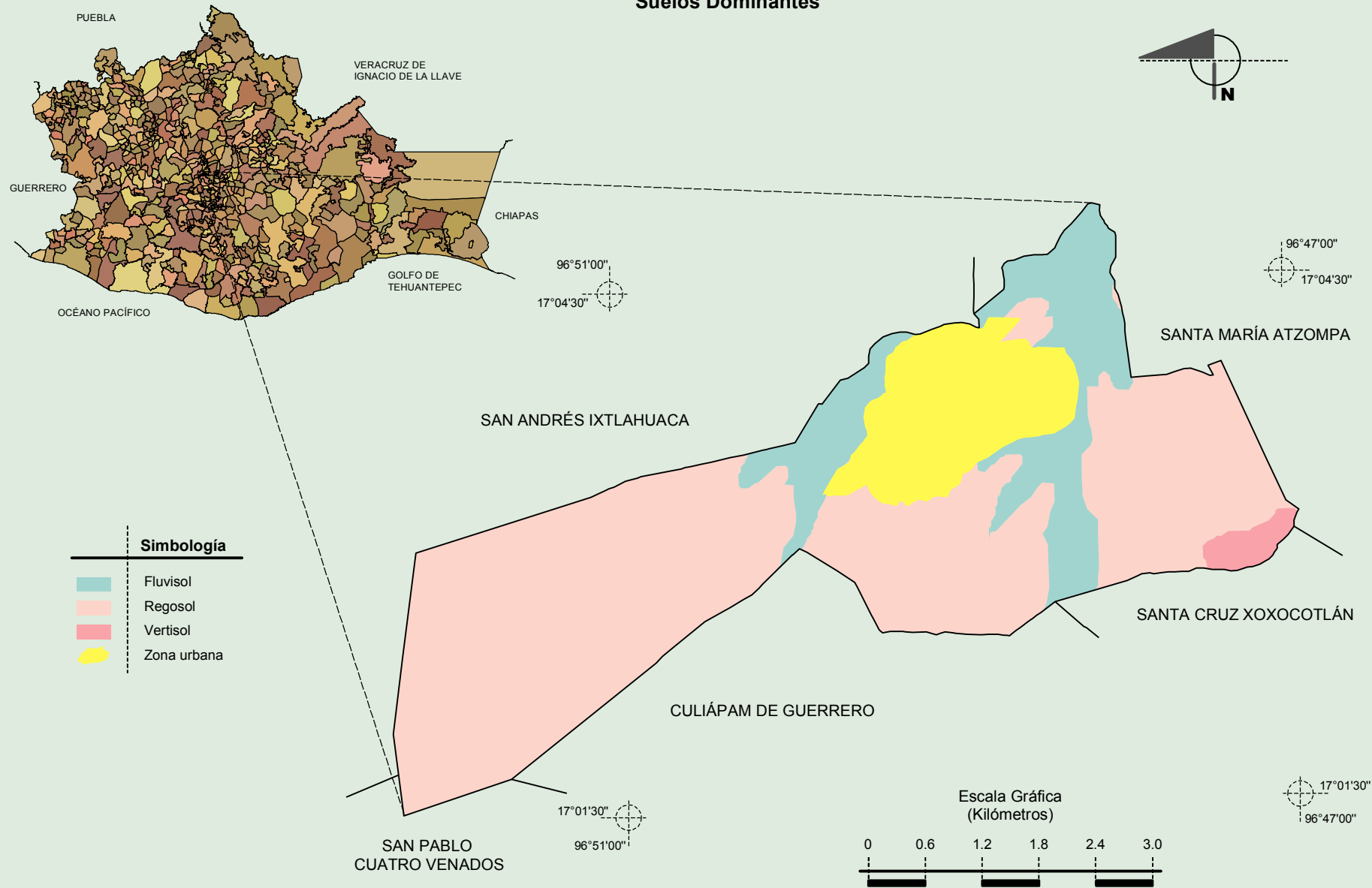
Compendio de información geográfica municipal de los Estados Unidos Mexicanos San Pedro Ixtlahuaca, Oaxaca



Fuente: INEGI. Marco Geoestadístico 2010, Versión 4.3.
INEGI. Continuo Nacional del Conjunto de Datos Geográficos de la Carta Geológica 1:250 000, serie I.

Compendio de información geográfica municipal de los Estados Unidos Mexicanos
San Pedro Ixtlahuaca, Oaxaca

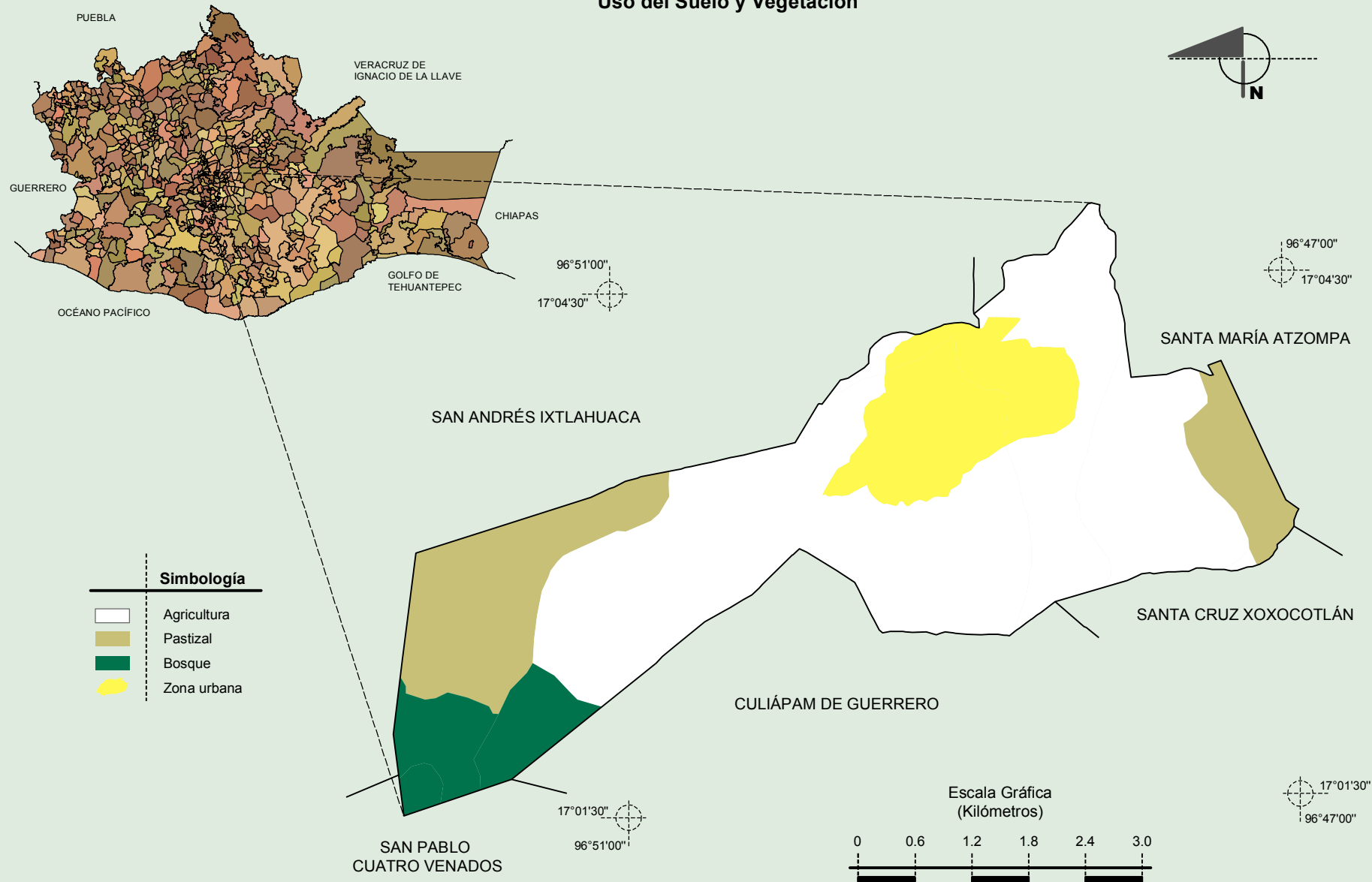
Suelos Dominantes



Fuente: INEGI. *Marco Geoestadístico 2010, Versión 4.3.*
 INEGI. Conjunto de Datos Vectorial Edafológico, Escala 1:250 000, Serie II (Continuo Nacional).

Compendio de información geográfica municipal de los Estados Unidos Mexicanos San Pedro Ixtlahuaca, Oaxaca

Uso del Suelo y Vegetación



Fuente: INEGI. Marco Geoestadístico 2010, Versión 4.3.
INEGI. Conjunto de Datos Vectoriales de Uso del Suelo y Vegetación Serie III Escala 1:250 000.