



Compendio de información geográfica municipal 2010

San Pedro Jaltepetongo

Oaxaca



INSTITUTO NACIONAL
DE ESTADÍSTICA Y GEOGRAFÍA

Compendio de información geográfica municipal de los Estados Unidos Mexicanos San Pedro Jaltepetongo, Oaxaca clave geoestadística 20311

Ubicación geográfica	Coordenadas y altitud	Colindancias	Otros datos
	Entre los paralelos 17°38' y 17°44' de latitud norte; los meridianos 96°58' y 97°05' de longitud oeste; altitud entre 600 y 2 500 m.	Colinda al norte con los municipios de Santa María Texcatitlán y Valerio Trujano; al este con el municipio de San Juan Bautista Cuicatlán; al sur con los municipios de San Juan Bautista Cuicatlán y Santa María Apazco; al oeste con los municipios de Santa María Apazco y Santa María Texcatitlán.	Ocupa el 0.05% de la superficie del estado. Cuenta con 1 localidad y una población total de 458 habitantes http://mapserver.inegi.org.mx/mgn2k/ ; resultado del censo 2010.

Fisiografía	Provincia	Subprovincia	Sistemas de topoformas
	Sierra Madre del Sur (100%)	Sierras Centrales de Oaxaca (100%)	Sierra de cumbres tendidas (75.09%), Valle ramificado con lomerío (24.54%) y Sierra alta compleja (0.37%)

Clima	Rango de temperatura	Rango de precipitación	Clima
	16- 26°C	400 – 600 mm	Semiseco semicálido (53.88%), seco muy cálido y cálido (40.50%) y semiseco templado (5.62%)

Geología	Periodo	Roca	Sitios de interés
	Cretácico (95.94%) y Paleógeno (4.06%)	Sedimentaria: Caliza-lutita (58.42%), lutita-arenisca (28.75%), caliza (8.78%) y conglomerado (4.06%)	Mina: Oro.

Edafología	Suelo dominante
	Regosol (68.91%), Phaeozem (14.52%), Luvisol (11.26%), Fluvisol (5.11%) y Leptosol (0.20%)

Hidrografía	Región hidrológica	Cuenca	Subcuenca	Corrientes de agua	Cuerpos de agua
	Papaloapan (100%)	R. Papaloapan (100%)	R. Quiotepec (100%)	Perennes: Tomellín, Apoala e Intermitentes.	No disponible.

Uso del suelo y vegetación	Uso del suelo	Vegetación
	Agricultura (2.10%) y zona urbana (1.46%)	Selva (60.42%), pastizal inducido (21.42%) y bosque (14.60%)

Uso potencial de la tierra	Agrícola	Pecuario
	No aptas para la agricultura (100%)	Para el aprovechamiento de la vegetación natural diferente del pastizal (4.10%) Para el aprovechamiento de la vegetación natural únicamente por el ganado caprino (53.65%) No aptas para uso pecuario (42.25%)

Zona urbana	La zona urbana está creciendo sobre roca sedimentaria del Cretácico, en sierra de cumbres tendidas; sobre área donde originalmente había suelo denominado Regosol; tiene clima semiseco semicálido y está creciendo sobre terreno previamente ocupado por pastizal.
-------------	---

Zonas arqueológicas y monumentos históricos	No aplicable.
---	---------------

Fuente: www.inafed.gob.mx/wb2/ELOCAL/ELOC_Enciclopedia

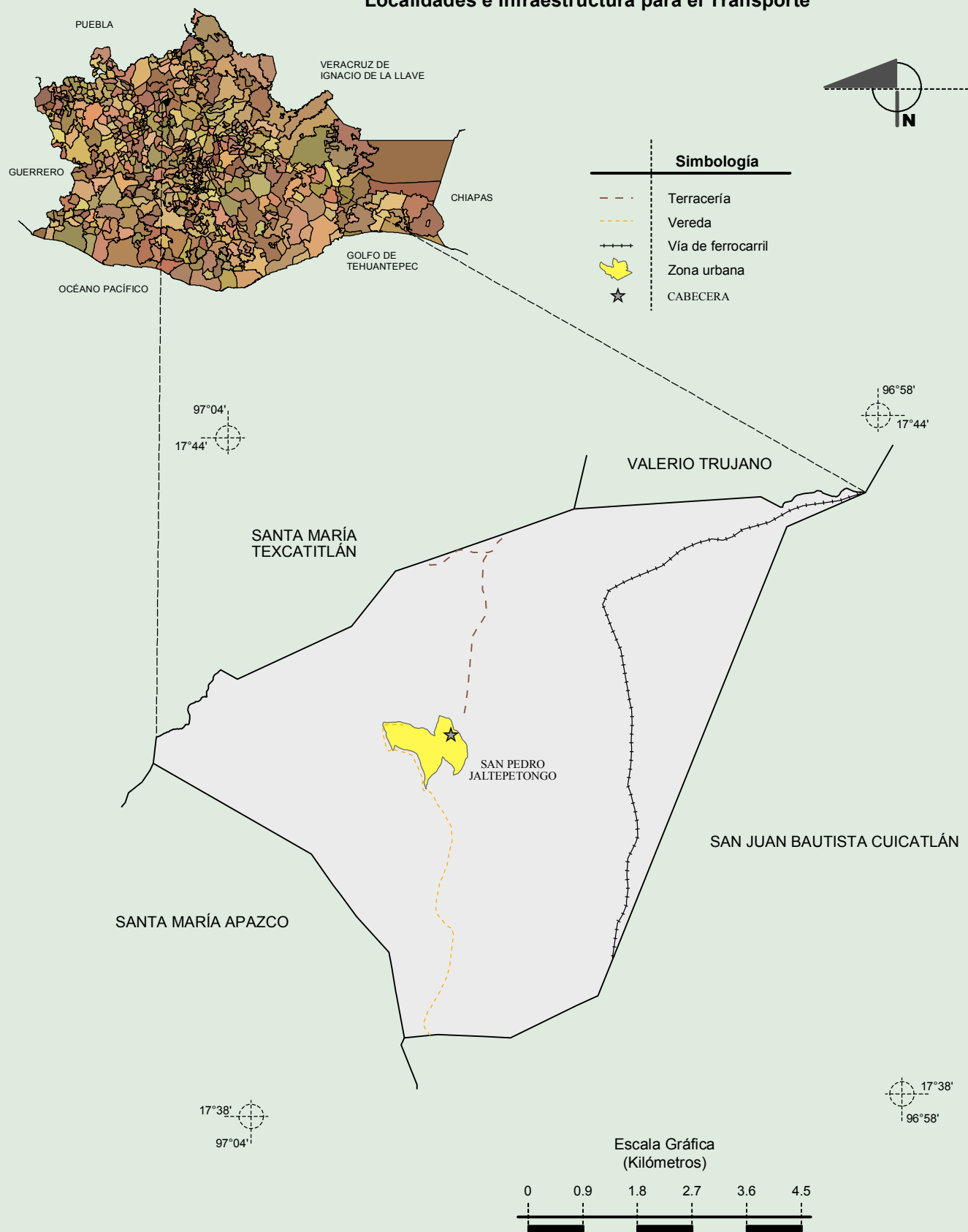
Habla de lengua indígena	Dialecto	Número de personas
	Lenguas mixtecas.	250

Fuente: INEGI. II Censo de Población y Vivienda, 2005. Tabulados básicos.

Cultura popular	Artesanías	Gastronomía	Música
	Elaboración de petates, sopladores y escobas.	Los platillos preferidos de la comunidad es la barbacoa, pozole blanco y colorado, mole de pollo y tamales oaxaqueños.	No disponible.

Fuente: www.inafed.gob.mx/wb2/ELOCAL/ELOC_Enciclopedia

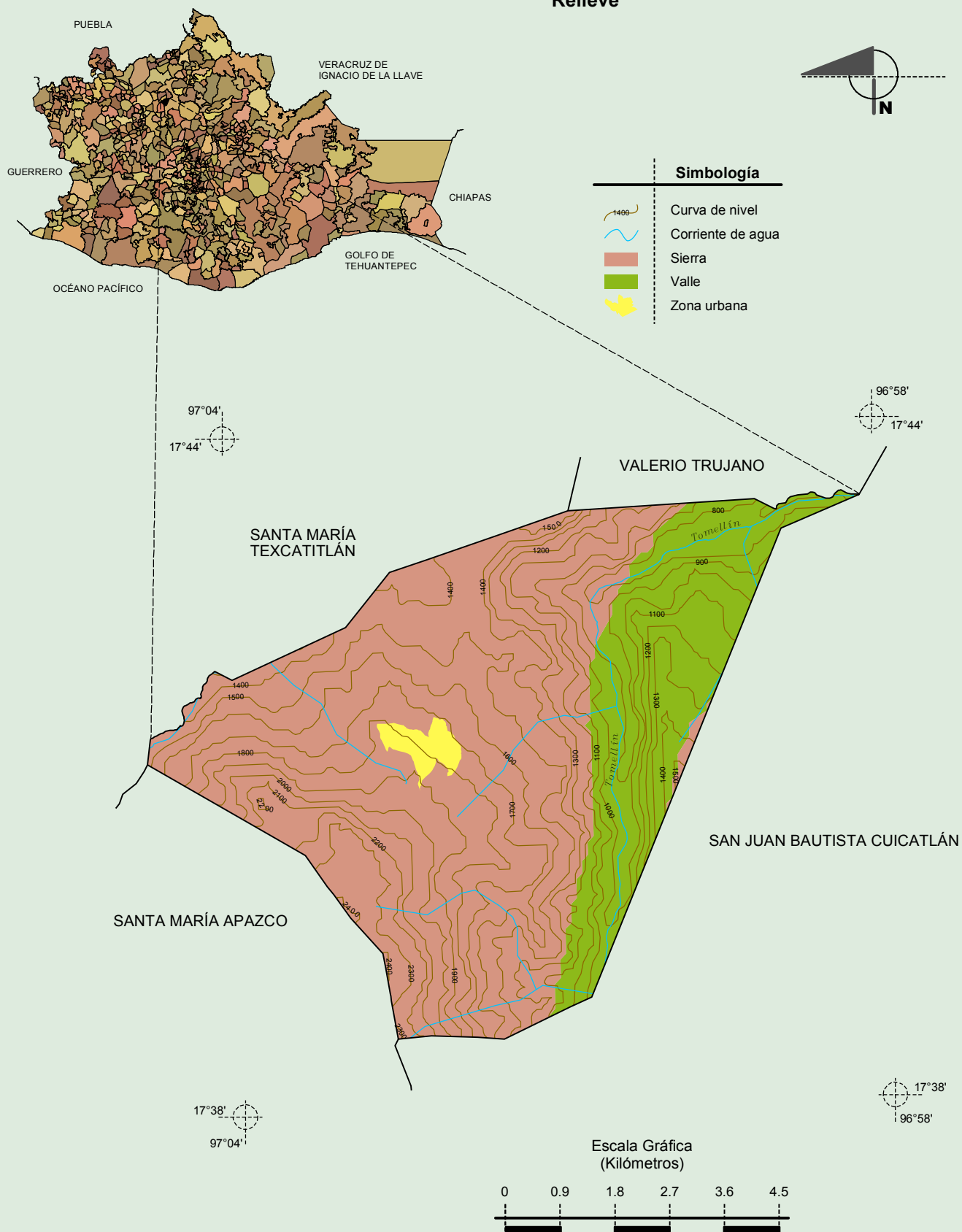
Localidades e Infraestructura para el Transporte



Compendio de información geográfica municipal de los Estados Unidos Mexicanos

San Pedro Jaltepetongo, Oaxaca

Relieve

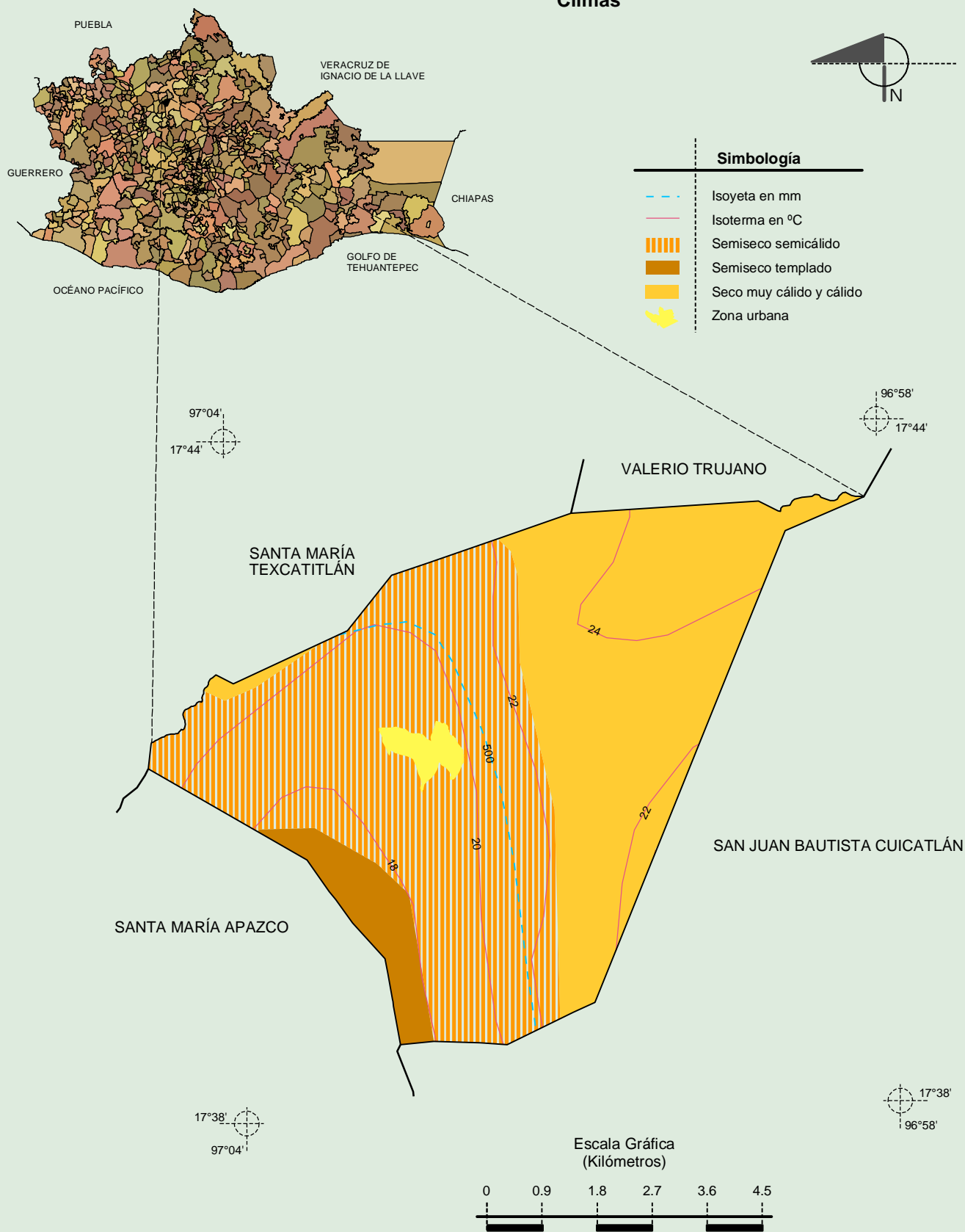


Fuente: INEGI. *Marco Geoestadístico 2010, Versión 4.3*.
 INEGI. Información Topográfica Digital Escala 1:250 000 serie III.
 INEGI. Continuo Nacional del Conjunto de Datos Geográficos de la Carta Fisiográfica 1:1 000 000, serie I.
 INEGI-CONAGUA. 2007. Mapa de la Red Hidrográfica Digital de México escala 1:250 000. México.

Compendio de información geográfica municipal de los Estados Unidos Mexicanos

San Pedro Jaltepetongo, Oaxaca

Climas

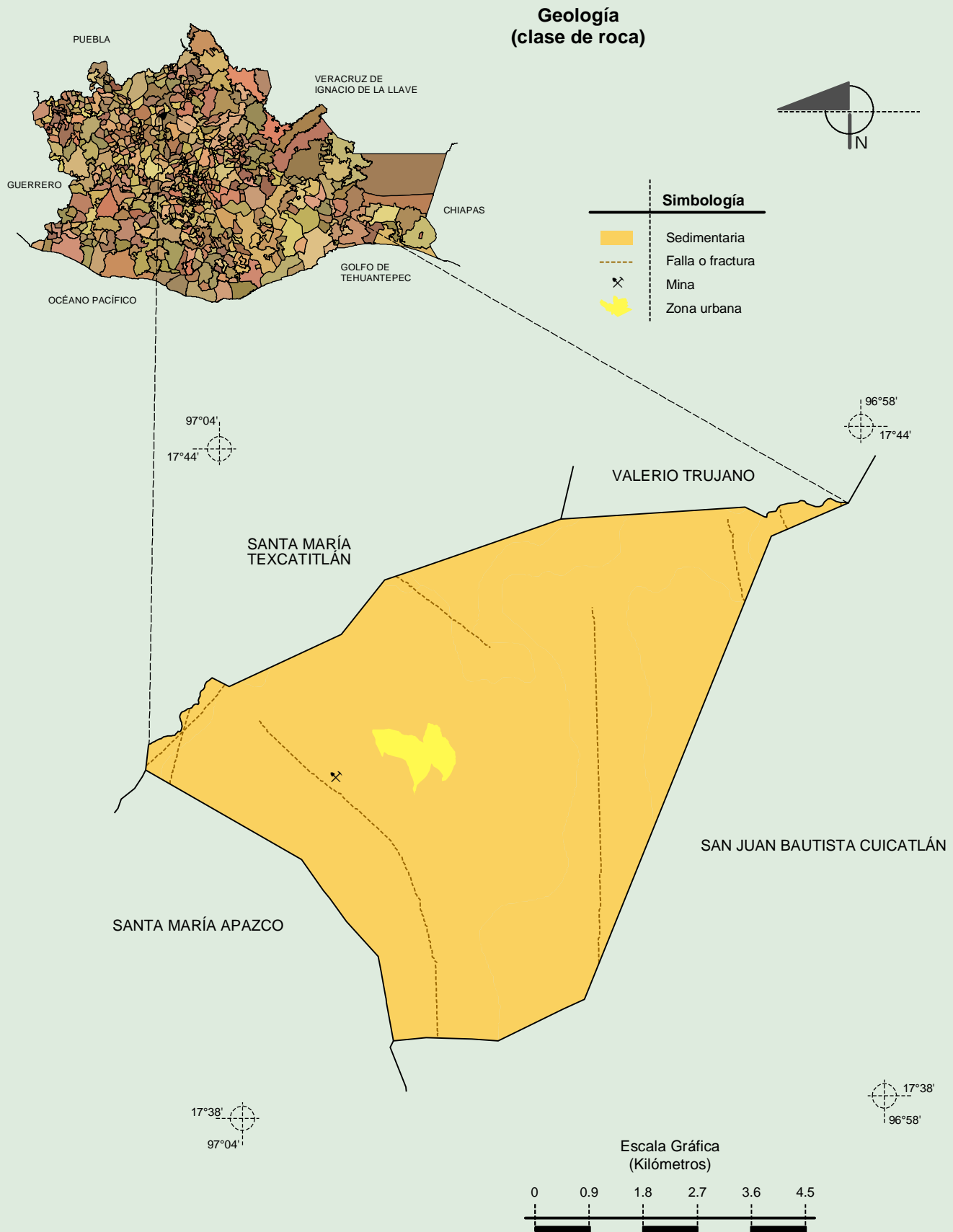


Fuente: INEGI. Marco Geoestadístico 2010, Versión 4.3.

INEGI. Continuo Nacional del Conjunto de Datos Geográficos de las Cartas de Climas, Precipitación Total Anual y Temperatura Media Anual 1:1 000 000, serie I.

Compendio de información geográfica municipal de los Estados Unidos Mexicanos

San Pedro Jaltepetongo, Oaxaca



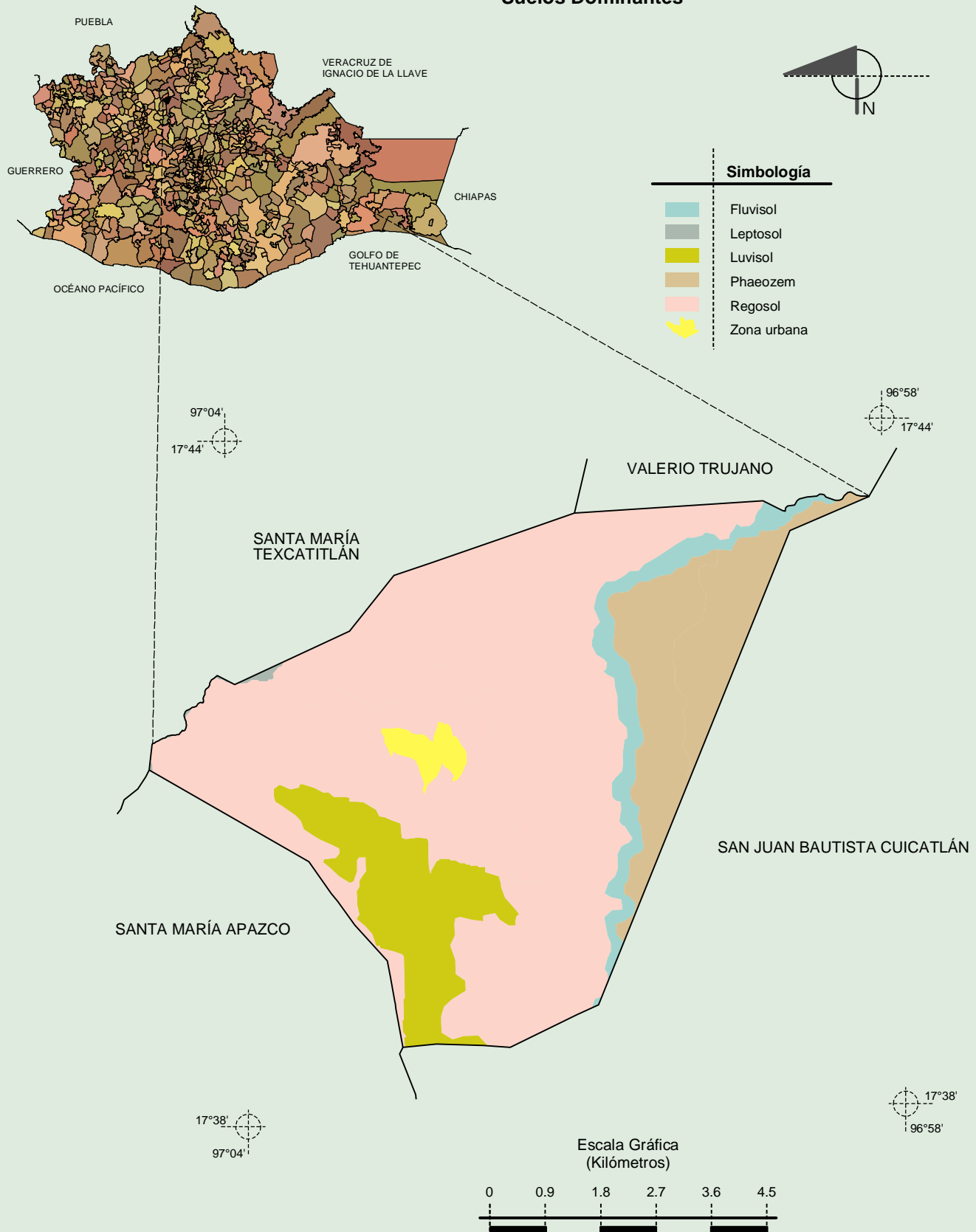
Fuente: INEGI. Marco Geoestadístico 2010, Versión 4.3.

INEGI. Continuo Nacional del Conjunto de Datos Geográficos de la Carta Geológica 1:250 000, serie I.

INEGI. Continuo Nacional del Conjunto de Datos Geográficos de la Carta Geológica 1:1 000 000, serie I.

Compendio de información geográfica municipal de los Estados Unidos Mexicanos
San Pedro Jaltepetongo, Oaxaca

Suelos Dominantes

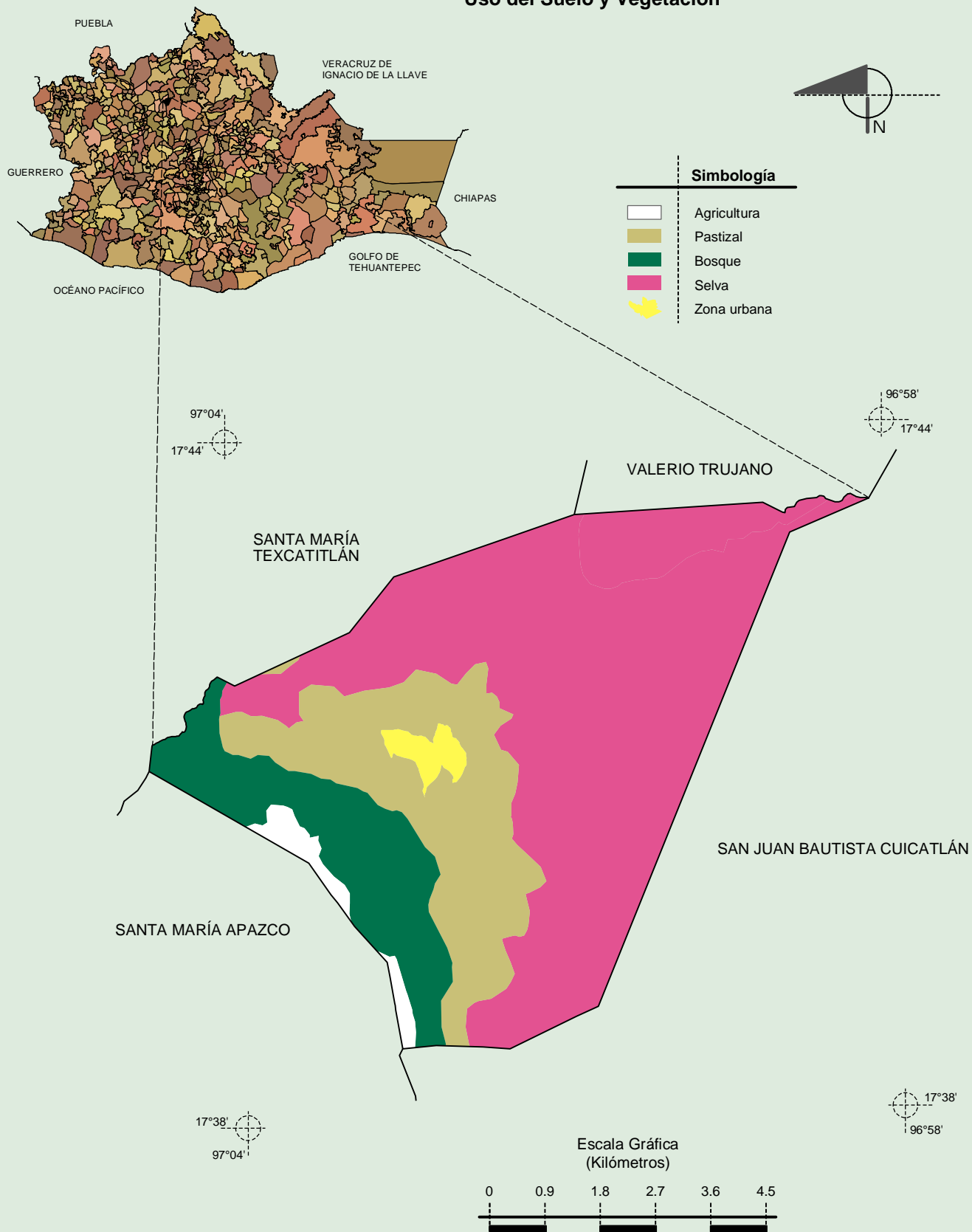


Fuente: INEGI. *Marco Geoestadístico 2010, Versión 4.3.*
 INEGI. Conjunto de Datos Vectorial Edafológico, Escala 1:250 000 Serie II (Continuo Nacional).

Compendio de información geográfica municipal de los Estados Unidos Mexicanos

San Pedro Jaltepetongo, Oaxaca

Uso del Suelo y Vegetación



Fuente: INEGI. *Marco Geoestadístico 2010, Versión 4.3.*
 INEGI. Conjunto de Datos Vectoriales de Uso del Suelo y Vegetación Serie III Escala 1:250 000.