



# Compendio de información geográfica municipal 2010

San Pedro Mixtepec -Dto. 22 -

Oaxaca



INSTITUTO NACIONAL  
DE ESTADÍSTICA Y GEOGRAFÍA

# Compendio de información geográfica municipal de los Estados Unidos Mexicanos San Pedro Mixtepec –Dto.22-, Oaxaca clave geoestadística 20318

Ubicación geográfica	Coordenadas y altitud	Colindancias	Otros datos
	Entre los paralelos 15°51' y 16°02' de latitud norte; los meridianos 96°53' y 97°13' de longitud oeste; altitud entre 0 y 1 100 m.	Colinda al norte con los municipios Santos Reyes Nopala y San Gabriel Mixtepec; al este con los municipios de San Sebastián Coatlán y Santa María Colotepec; al sur con los municipios de Santa María Colotepec y el Océano Pacífico; al oeste con el Océano Pacífico y los municipios de Villa de Tututepec de Melchor Ocampo y Santos Reyes Nopala.	Ocupa el 0.35% de la superficie del estado. Cuenta con 55 localidades y una población total de 42 860 habitantes <a href="http://mapserver.inegi.org.mx/mgn2k/">http://mapserver.inegi.org.mx/mgn2k/</a> ; resultado del censo 2010.

Fisiografía	Provincia	Subprovincia	Sistemas de topoformas
	Sierra Madre del Sur (100%)	Costas del Sur (100%)	Sierra baja compleja (62.71%) Llanura costera con lomerío de piso rocoso o cementado (30.13%), Llanura costera salina (6.65%) y Valle de laderas escarpadas (0.51%)

Clima	Rango de temperatura	Rango de precipitación	Clima
	22 – 28°C	800 – 2 000 mm	Cálido subhúmedo con lluvias en verano, menos húmedo (74.79%), cálido subhúmedo con lluvias en verano, de humedad media (23.31%) y cálido subhúmedo con lluvias en verano, más húmedo (1.90%)

Geología	Periodo	Roca	Sitios de interés
	Jurásico (80.40%), Cuaternario (11.35%), Cretácico (1.70%) y No determinado (0.09%)	Ígnea intrusiva: Granito-granodiorita (0.09%) Sedimentaria: Conglomerado (0.70%) y caliza (1.70%) Metamórfica: Gneis (80.40%) Suelo: Litoral (5.43%), aluvial (4.56%) y lacustre (0.66%)	Mina: Titanio.

Nota: el porcentaje faltante corresponde a Zona urbana con (5.04%) y cuerpo de agua con (1.42%)

Edafología	Suelo dominante
	Regosol (38.90%), Phaeozem (35.78%), Leptosol (11.49%), Arenosol (5.46%), Cambisol (1.23%), Luvisol (0.43%) y Fluvisol (0.25%)

Nota: el porcentaje faltante corresponde a Zona urbana con (5.04%) y cuerpo de agua con (1.42%)

Hidrografía	Región hidrológica	Cuenca	Subcuenca	Corrientes de agua	Cuerpos de agua
	Costa de Oaxaca (Puerto Ángel) (100%)	R. Colotepec y Otros (100%)	San Pedro Mixtepec (66.80%) y R. Colotepec (33.20%)	<b>Perennes:</b> Yerba Santa, Chila, Aguacate, San Pedro, Chiquito, Rana, Zanate, Copala y La Vaca. <b>Intermitente:</b> Toledo.	<b>Perenne</b> (1.42%): Laguna Manialtepec.

Uso del suelo y vegetación	Uso del suelo	Vegetación
	Agricultura (26.70%), pastizal cultivado (2.67%) y zona urbana (5.04%)	Selva (52.61%), pastizal inducido (4.11%), bosque (3.85%), dunas (2.84%) y manglar (0.76%)

Nota: el porcentaje faltante corresponde a cuerpos de agua con (1.42%)

Uso potencial de la tierra	Agrícola	Pecuario
	Para la agricultura mecanizada continua (15.99%) Para la agricultura de tracción animal continua (0.71%) Para la agricultura de manual estacional (48.15%) No aptas para la agricultura (35.15%)	Para el establecimiento de praderas cultivadas con maquinaria agrícola (15.99%) Para el establecimiento de praderas cultivadas con tracción animal (0.71%) Para el aprovechamiento de la vegetación natural diferente del pastizal (51.43%) Para el aprovechamiento de la vegetación natural únicamente por el ganado caprino (24.20%) No aptas para uso pecuario (7.67%)

Zona urbana	Las zonas urbanas están creciendo sobre suelos del Cuaternario, rocas sedimentaria del Cuaternario, sedimentaria del Cretácico y metamórfica del Jurásico, en llanura costera con lomerío de piso rocoso o cementado, llanura costera salina y sierra baja compleja; sobre áreas donde originalmente había suelos denominados Cambisol, Regosol y Arenosol; tienen clima cálido subhúmedo con lluvias en verano, menos húmedo, y están creciendo sobre terrenos previamente ocupados por agricultura, selva y pastizal.
-------------	---

Zonas arqueológicas y monumentos históricos	No disponible.
---	----------------

Fuente: [www.inafed.gob.mx/wb2/ELOCAL/ELOC\\_Enciclopedia](http://www.inafed.gob.mx/wb2/ELOCAL/ELOC_Enciclopedia)

Hablantes de lengua indígena	Dialecto	Número de personas
	Lenguas zapotecas, Chatino, Lenguas mixtecas, Náhuatl, Lenguas chinantecas, Amuzgo de Oaxaca, Mazateco, Mixe, Otomí, Chontal de Oaxaca y No especificado.	919

Fuente: INEGI. II Censo de Población y Vivienda, 2005. Tabulados básicos.

Cultura popular	Artesanías	Gastronomía	Música
	Se fabrican vasijas de barro.	Se fabrican dulces de papaya, calabaza y coco, bebidas clásicas atole, café, chocolate y tepache, antojitos como enchiladas, entomatadas, picaditas y enfrijoladas.	Música de viento.

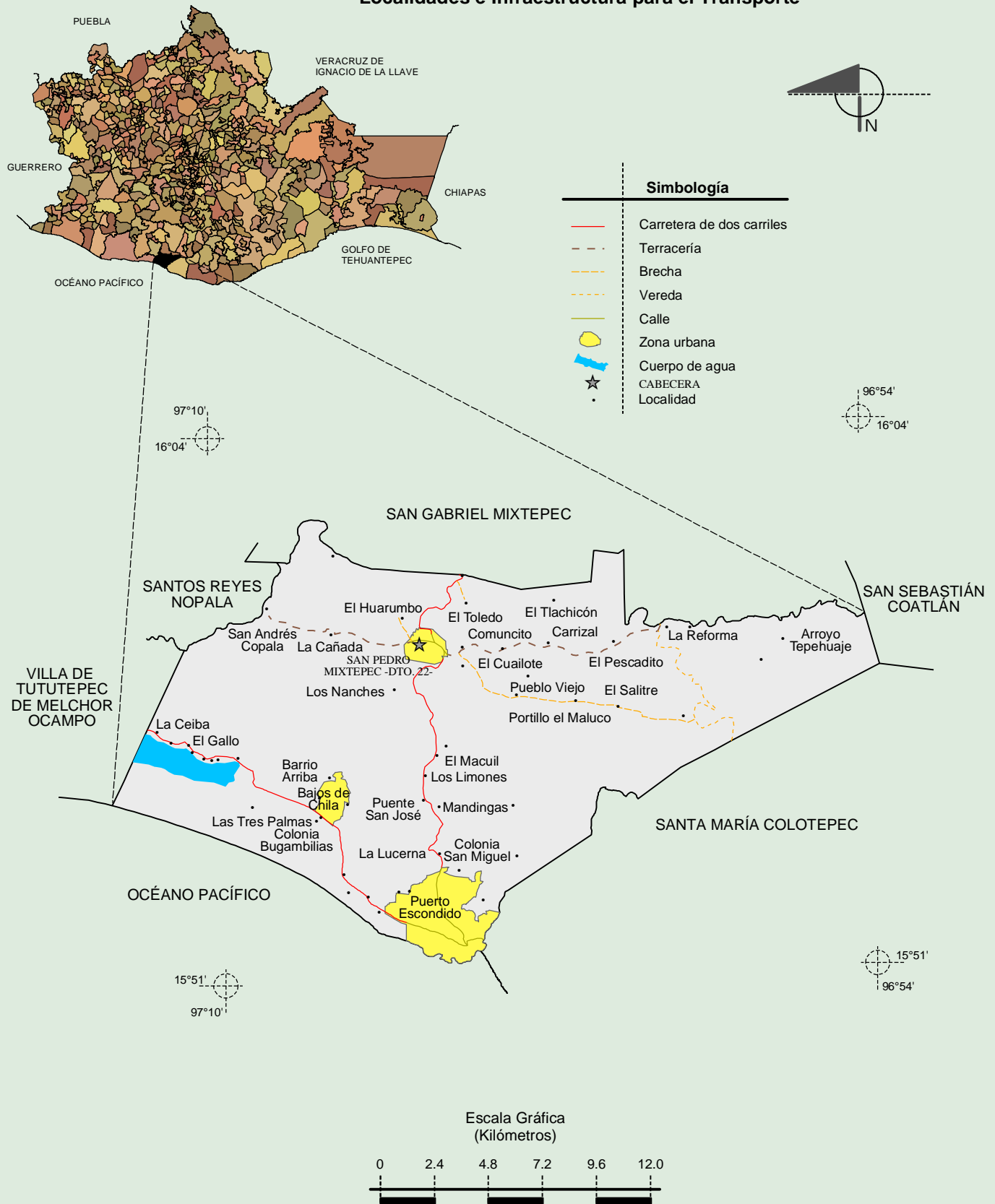
Fuente: [www.inafed.gob.mx/wb2/ELOCAL/ELOC\\_Enciclopedia](http://www.inafed.gob.mx/wb2/ELOCAL/ELOC_Enciclopedia)



# Compendio de información geográfica municipal de los Estados Unidos Mexicanos

## San Pedro Mixtepec -Dto. 22-, Oaxaca

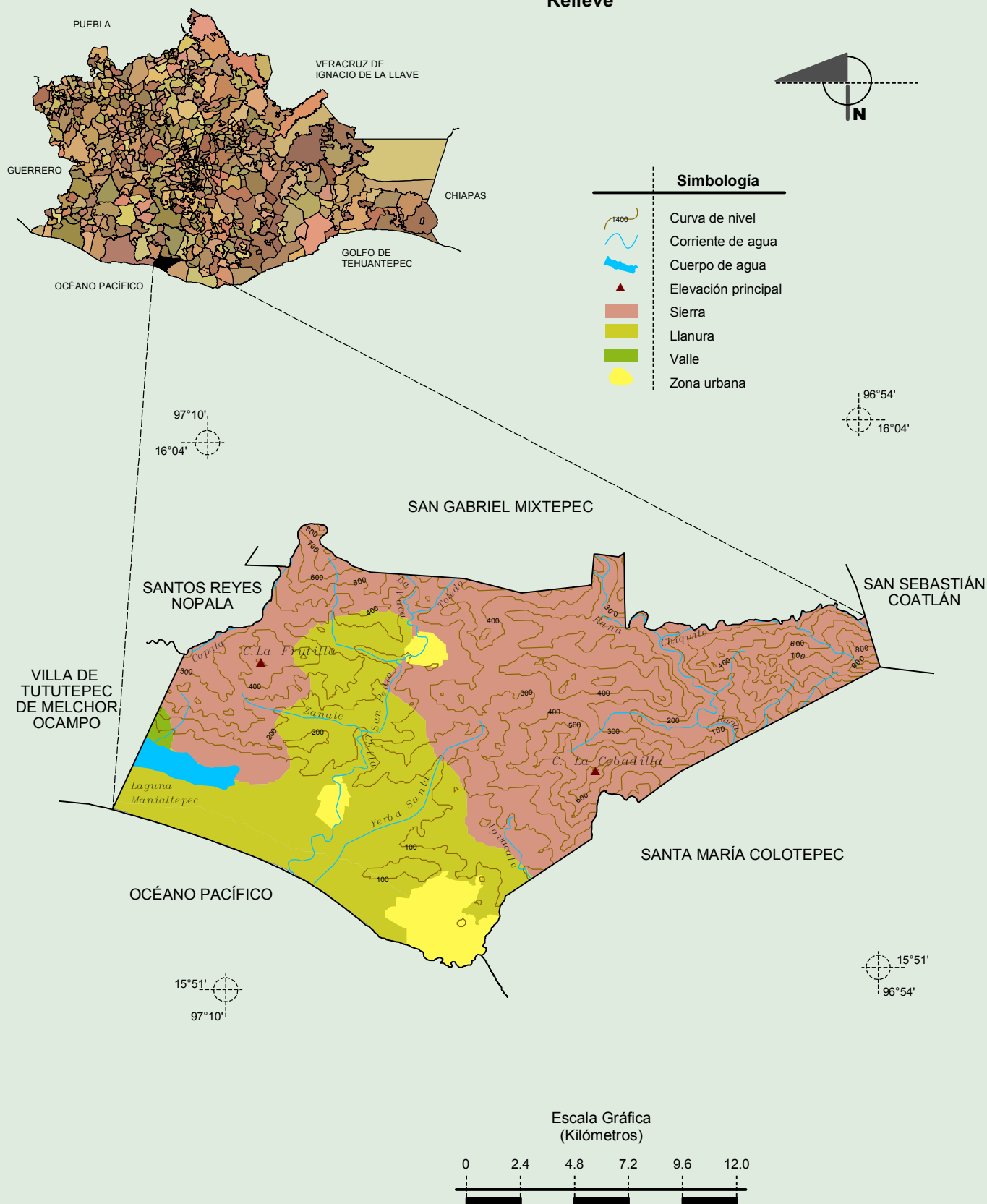
### Localidades e Infraestructura para el Transporte



Fuente: INEGI. Marco Geoestadístico 2010, Versión 4.3.  
INEGI. Información Topográfica Digital Escala 1:250 000 serie II y serie III.

**Compendio de información geográfica municipal de los Estados Unidos Mexicanos**  
**San Pedro Mixtepec -Dto. 22-, Oaxaca**

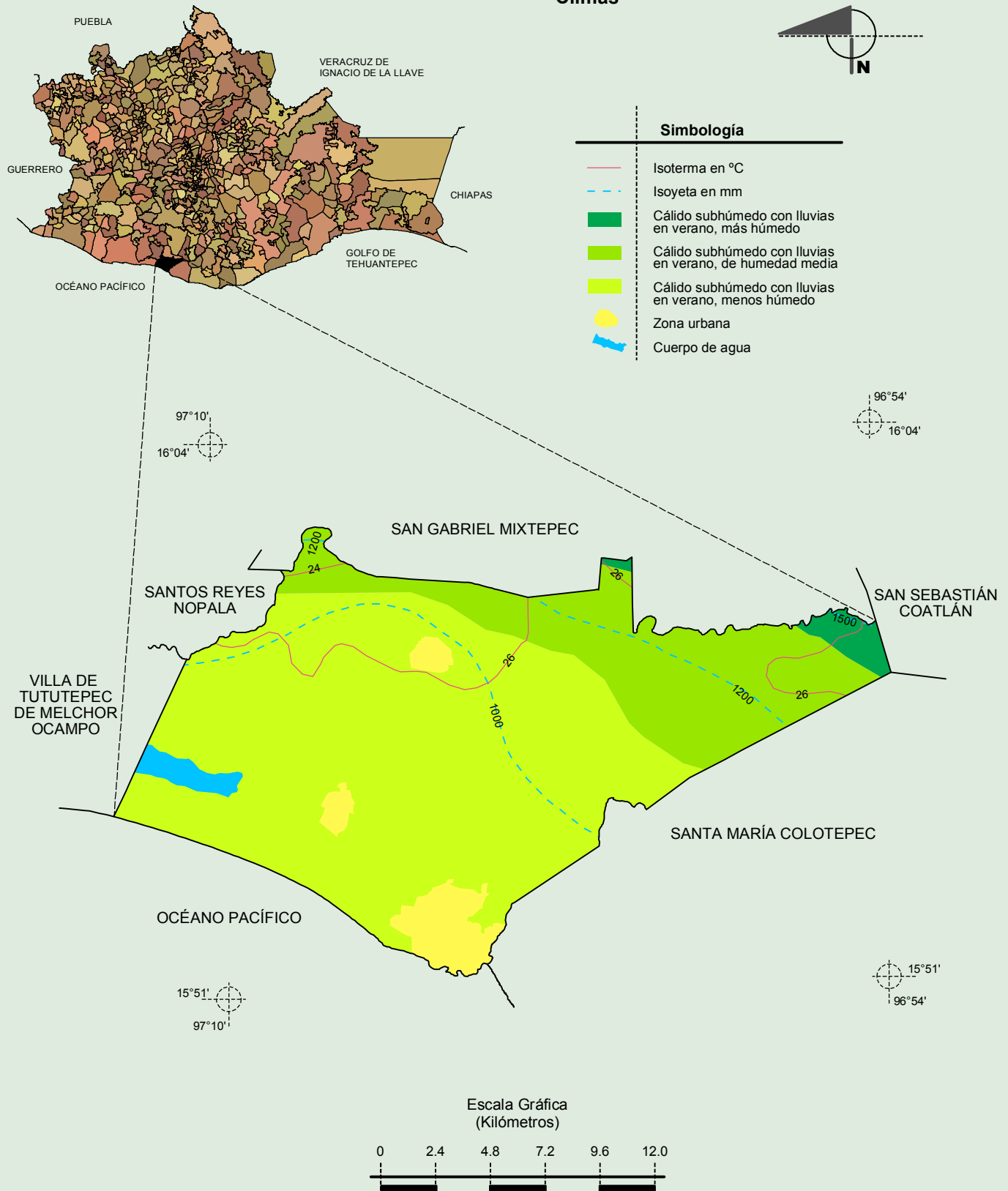
**Relieve**



Fuente: INEGI. Marco Geoestadístico 2010, Versión 4.3.  
 INEGI. Información Topográfica Digital Escala 1:250 000 serie II y serie III.  
 INEGI. Continuo Nacional del Conjunto de Datos Geográficos de la Carta Fisiográfica 1:1 000 000, serie I.  
 INEGI-CONAGUA. 2007. Mapa de la Red Hidrográfica Digital de México escala 1:250 000. México.

# Compendio de información geográfica municipal de los Estados Unidos Mexicanos San Pedro Mixtepec -Dto. 22-, Oaxaca

## Climas

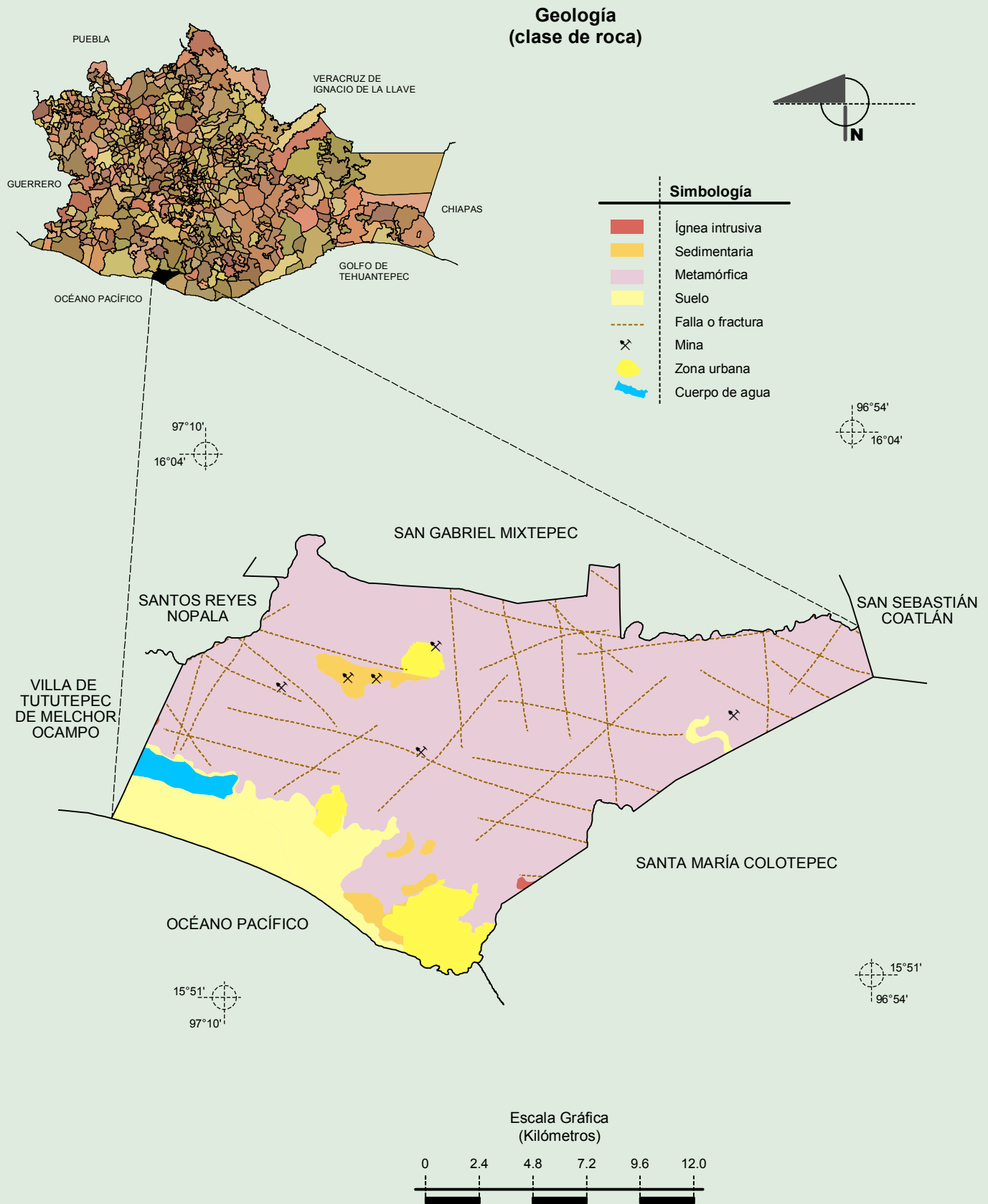


Fuente: INEGI. Marco Geoestadístico 2010, Versión 4.3.

INEGI. Continuo Nacional del Conjunto de Datos Geográficos de las Cartas de Climas, Precipitación Total Anual y Temperatura Media Anual 1:1 000 000, serie I.

INEGI. Información Topográfica Digital Escala 1:250 000 serie II.

**Compendio de información geográfica municipal de los Estados Unidos Mexicanos**  
**San Pedro Mixtepec -Dto. 22-, Oaxaca**



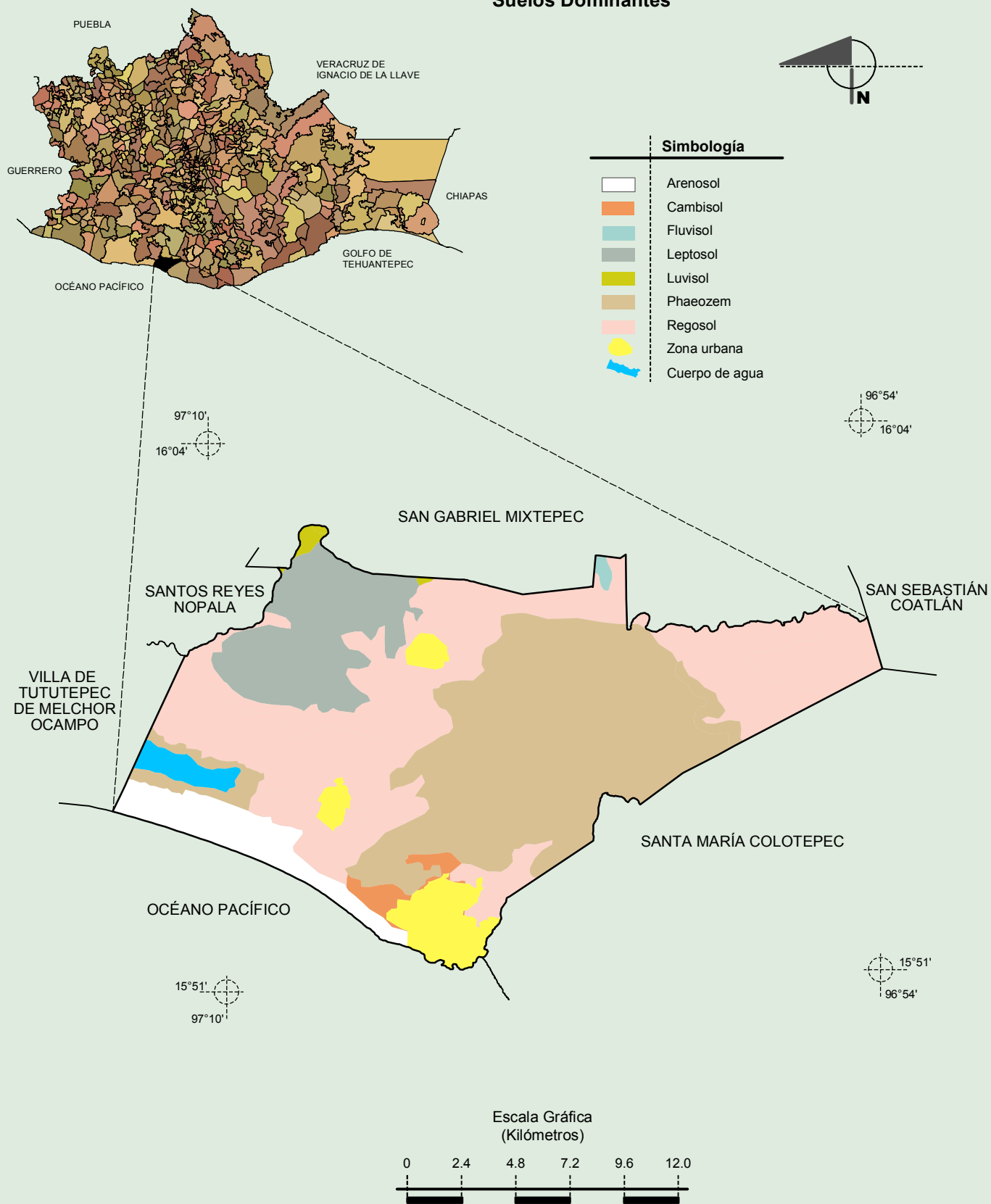
Fuente: INEGI. *Marco Geoestadístico 2010, Versión 4.3.*  
 INEGI. Continuo Nacional del Conjunto de Datos Geográficos de la Carta Geológica 1:1 000 000, serie I.  
 INEGI. Información Topográfica Digital Escala 1:250 000 serie II.



# Compendio de información geográfica municipal de los Estados Unidos Mexicanos

## San Pedro Mixtepec -Dto. 22-, Oaxaca

### Suelos Dominantes



Fuente: INEGI. Marco Geoestadístico 2010, Versión 4.3.  
 INEGI. Conjunto de Datos Vectorial Edafológico, escala 1:250 000, Serie II (Continuo Nacional).  
 INEGI. Información Topográfica Digital Escala 1:250 000 serie II.

## Uso del Suelo y Vegetación

