



Compendio de información geográfica municipal 2010

San Pedro Mixtepec -Dto. 26 -

Oaxaca



INSTITUTO NACIONAL
DE ESTADÍSTICA Y GEOGRAFÍA

**Compendio de información geográfica municipal de los
Estados Unidos Mexicanos
San Pedro Mixtepec –Dto. 26-, Oaxaca
clave geoestadística 20319**

Ubicación geográfica	Coordenadas y altitud	Colindancias	Otros datos
	Entre los paralelos 16°08' y 16°19' de latitud norte; los meridianos 96°06' y 96°18' de longitud oeste; altitud entre 1 600 y 3 800 m.	Colinda al norte con los municipios Santa Catarina Quioquitani y San Carlos Yautepec; al este con el municipio de San Carlos Yautepec; al sur con el municipio de San Juan Ozolotepec; al oeste con los municipios de San Juan Ozolotepec, Santo Domingo Ozolotepec y San Juan Mixtepec -Dto. 26-.	Ocupa el 0.17% de la superficie del estado. Cuenta con 1 localidad y una población de 1 099 habitantes. http://mapserver.inegi.org.mx/mgn2k/ ; resultado del censo 2010.

Fisiografía	Provincia	Subprovincia	Sistemas de topoformas
	Sierra Madre del Sur (100%)	Sierras Orientales (98.70%) y Sierras y Valles de Oaxaca (1.30%)	Sierra de Cumbres tendidas (57.66%), Sierra alta compleja (41.04%) y Sierra baja compleja (1.30%)

Clima	Rango de temperatura	Rango de precipitación	Clima
	8 – 20°C	700 – 1 500 mm	Semifrío subhúmedo con lluvias en verano (49.51%), templado subhúmedo con lluvias en verano, más húmedo (38.41%), templado subhúmedo con lluvias en verano, de humedad media (11.68%) y semicálido subhúmedo con lluvias en verano (0.40%)

Geología	Periodo	Roca	Sitios de interés
	No aplicable (70.31%), Cretácico (22.48%) y Terciario (7.21%)	Ígnea intrusiva: Granito (21.87%) Ígnea extrusiva: Toba ácida (7.21%) Sedimentaria: Caliza (0.61%) Metamórfica: Gneis (70.31%)	No disponible.

Edafología	Suelo dominante
	Luvisol (69.79%), Leptosol (29.99%), Umbrisol (0.17%) y Phaeozem (0.05%)

Hidrografía	Región hidrológica	Cuenca	Subcuenca	Corrientes de agua	Cuerpos de agua
	Tehuantepec (63.16%) y Costa de Oaxaca (Puerto Ángel) (36.84%)	R. Tehuantepec (63.16%) y R. Copalita y Otros (36.84%)	R. San Antonio (61.55%) y R. Copalita (36.84%) y R. Tequisistlán (1.61%)	Perennes: Campanario, Grande y La Cofradía. Intermitentes: Calabazar y Las Piedras.	No disponible.

Uso del suelo y vegetación	Uso del suelo	Vegetación
	Zona urbana (0.98%)	Bosque (94.31%) y pastizal inducido (4.71%)

Uso potencial de la tierra	Agrícola	Pecuario
	No aptas para la agricultura (100%)	Para el aprovechamiento de la vegetación de pastizal (0.04%) No aptas para uso pecuario (99.96%)

Zona urbana	La zona urbana está creciendo sobre roca ígnea extrusiva del Terciario, sedimentaria del Cretácico y metamórfica, en sierra alta compleja y sierra de cumbres tendidas; sobre área donde originalmente había suelos denominados Luvisol y Leptosol; tiene clima templado subhúmedo con lluvias en verano, de humedad media, y está creciendo sobre terrenos previamente ocupados por pastizal y bosque.
--------------------	---

Zonas arqueológicas y monumentos históricos	No aplicable.
--	---------------

Fuente: www.inafed.gob.mx/wb2/ELOCAL/ELOC_Enciclopedia

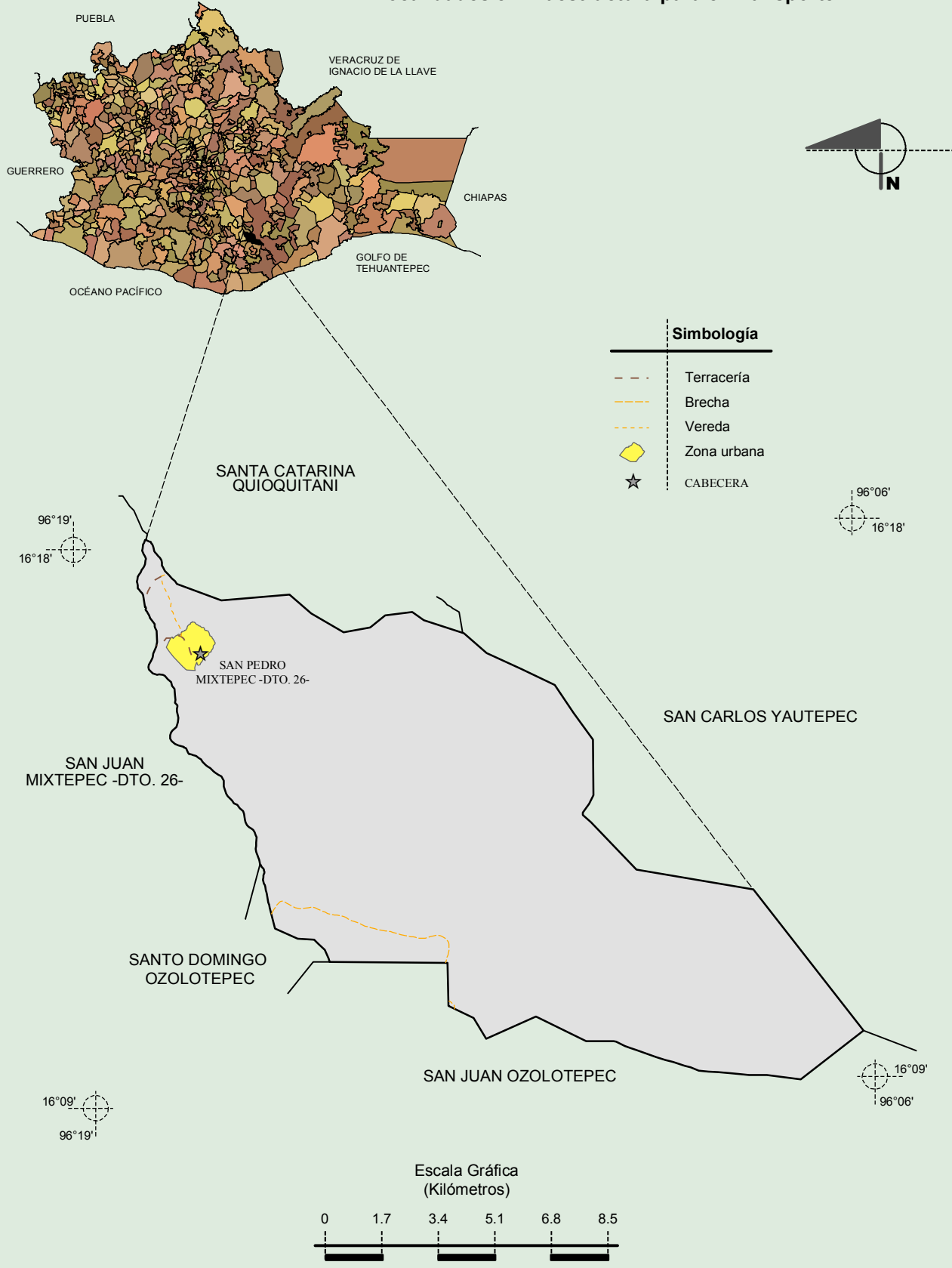
Hablantes de lengua indígena	Dialecto	Número de personas
	Chontal de Oaxaca y Lenguas zapotecas.	932

Fuente: INEGI. II Censo de Población y Vivienda, 2005. Tabulados básicos.

Cultura popular	Artesanías	Gastronomía	Música
	Mantas y servilletas de lana.	Atole de cacao, cegueza de marrano y mole negro.	Música de banda, Sonos y Chilenas.

Fuente: www.inafed.gob.mx/wb2/ELOCAL/ELOC_Enciclopedia

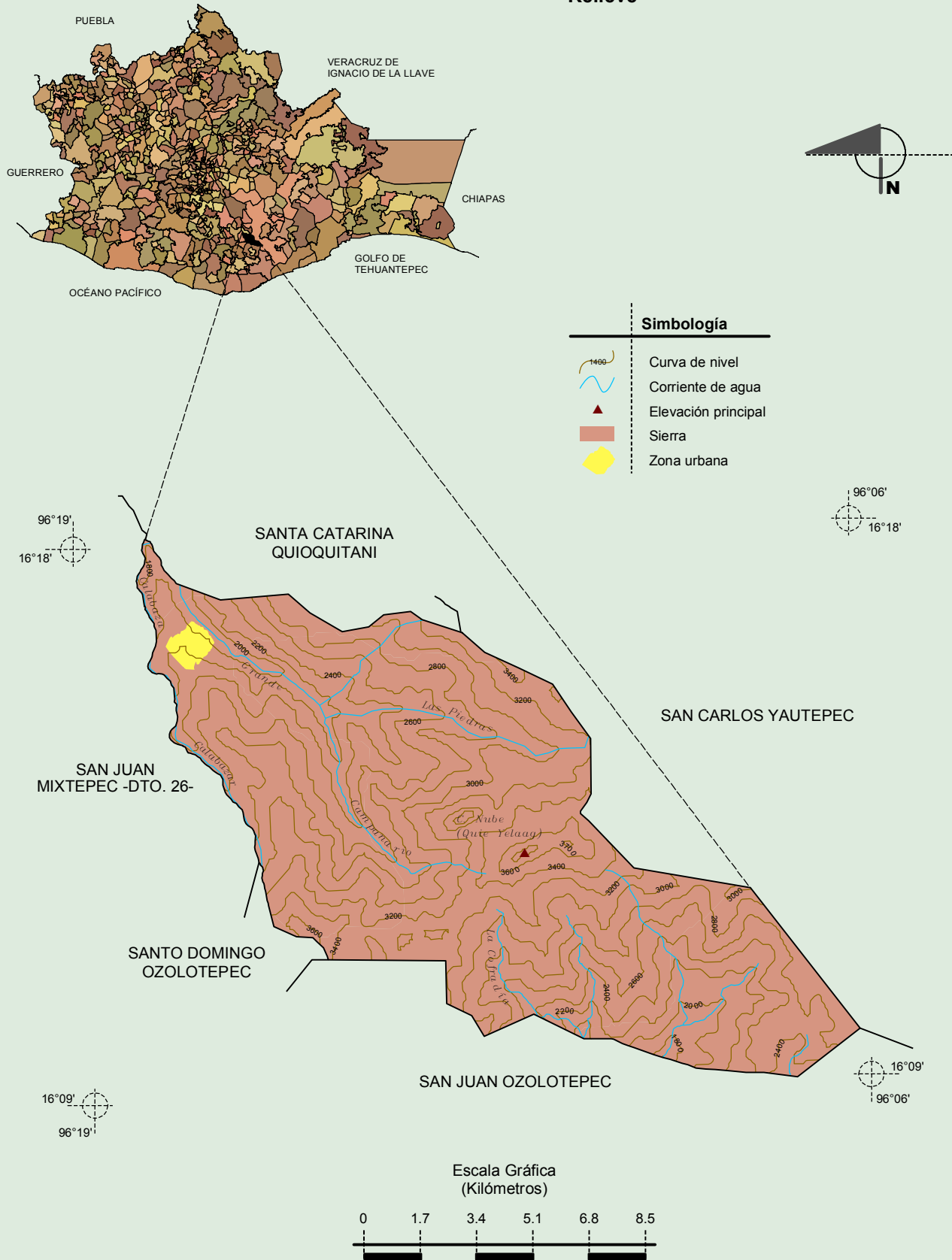
Localidades e Infraestructura para el Transporte



Fuente: INEGI. Marco Geoestadístico 2010, Versión 4.3.
 INEGI. Información Topográfica Digital Escala 1:250 000 serie III.

**Compendio de información geográfica municipal de los Estados Unidos Mexicanos
San Pedro Mixtepec -Dto. 26-, Oaxaca**

Relieve

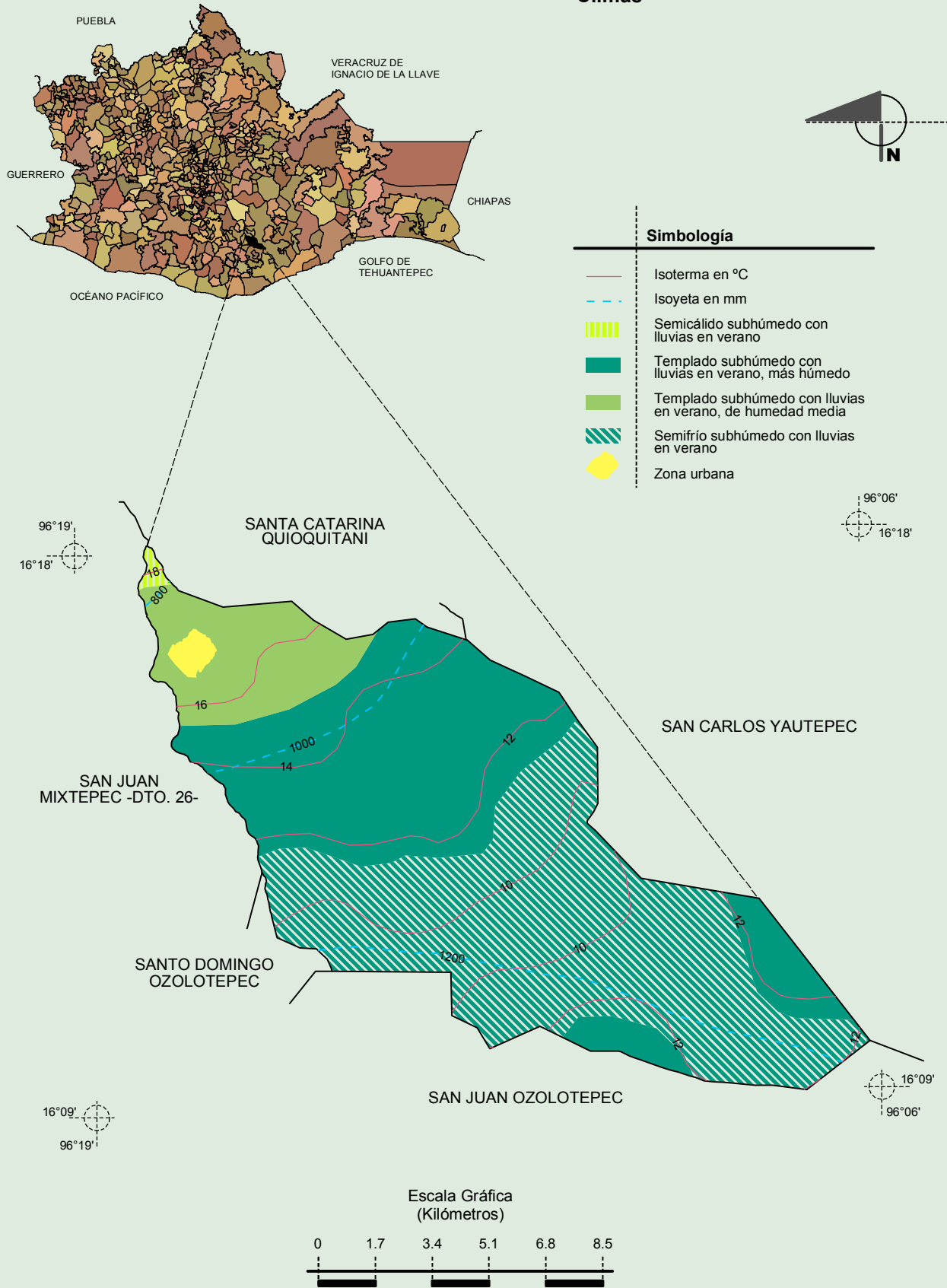


INEGI. Compendio de información geográfica municipal 2010. San Pedro Mixtepec-Dto.26-, Oaxaca. 2010

Fuente: INEGI. Marco Geoestadístico 2010, Versión 4.3.
 INEGI. Información Topográfica Digital Escala 1:250 000 serie III.
 INEGI. Continuo Nacional del Conjunto de Datos Geográficos de la Carta Fisiográfica 1:1 000 000, serie I.
 INEGI-CONAGUA. 2007. Mapa de la Red Hidrográfica Digital de México escala 1:250 000. México.

Compendio de información geográfica municipal de los Estados Unidos Mexicanos
San Pedro Mixtepec -Dto. 26-, Oaxaca

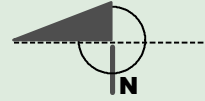
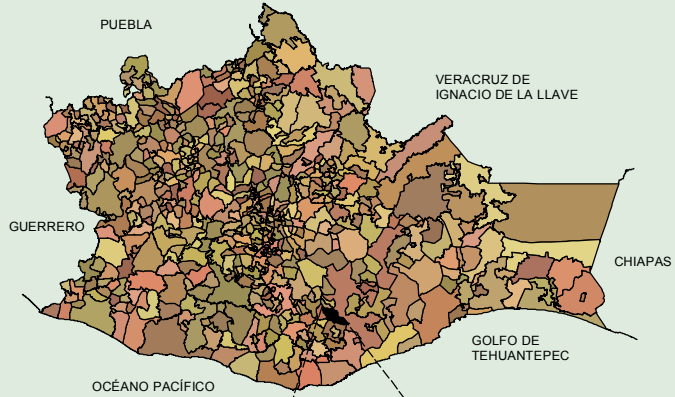
Climas



Fuente: INEGI. *Marco Geoestadístico 2010, Versión 4.3.*
 INEGI. Continuo Nacional del Conjunto de Datos Geográficos de las Cartas de Climas, Precipitación Total Anual y Temperatura Media Anual 1:1 000 000, serie I.

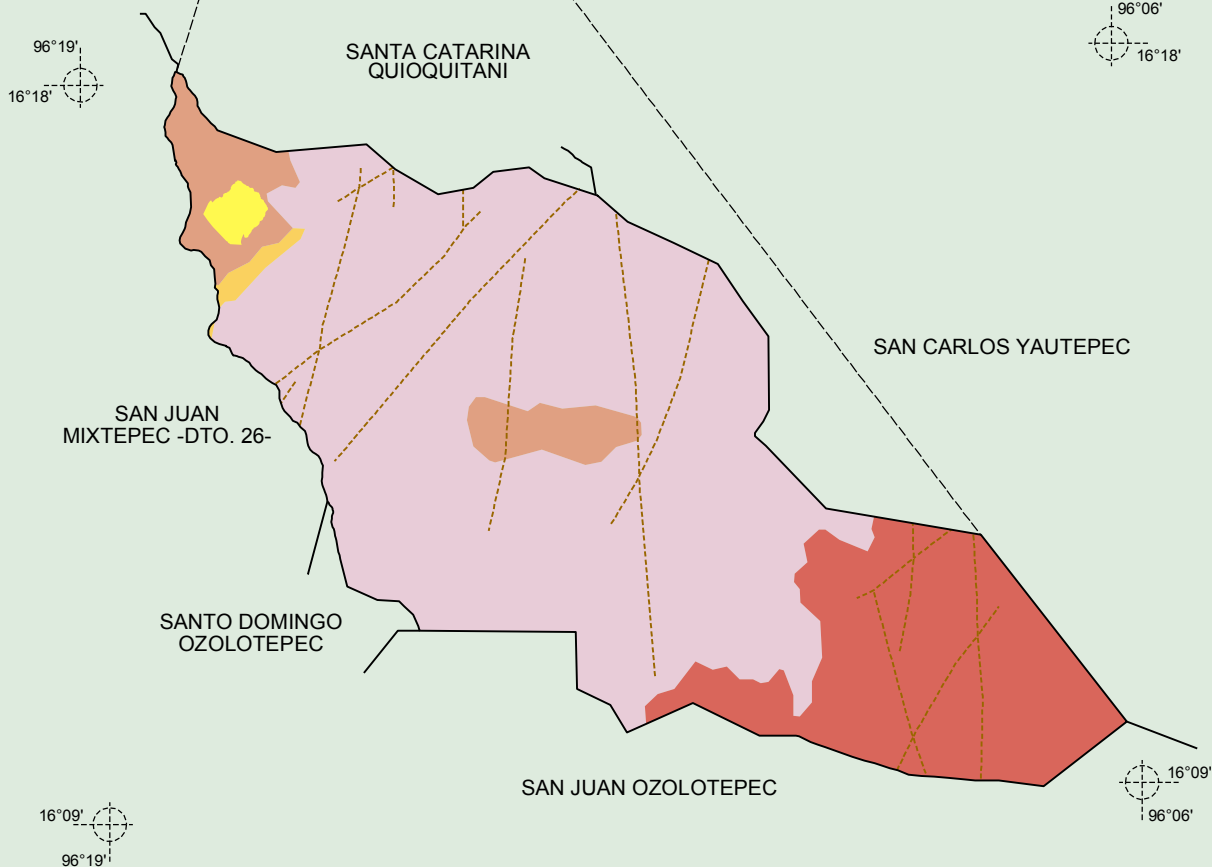
**Compendio de información geográfica municipal de los Estados Unidos Mexicanos
San Pedro Mixtepec -Dto. 26-, Oaxaca**

**Geología
(clase de roca)**

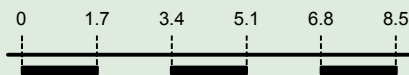


Simbología

- Ígnea intrusiva
- Ígnea extrusiva
- Sedimentaria
- Metamórfica
- Falla o fractura
- Zona urbana

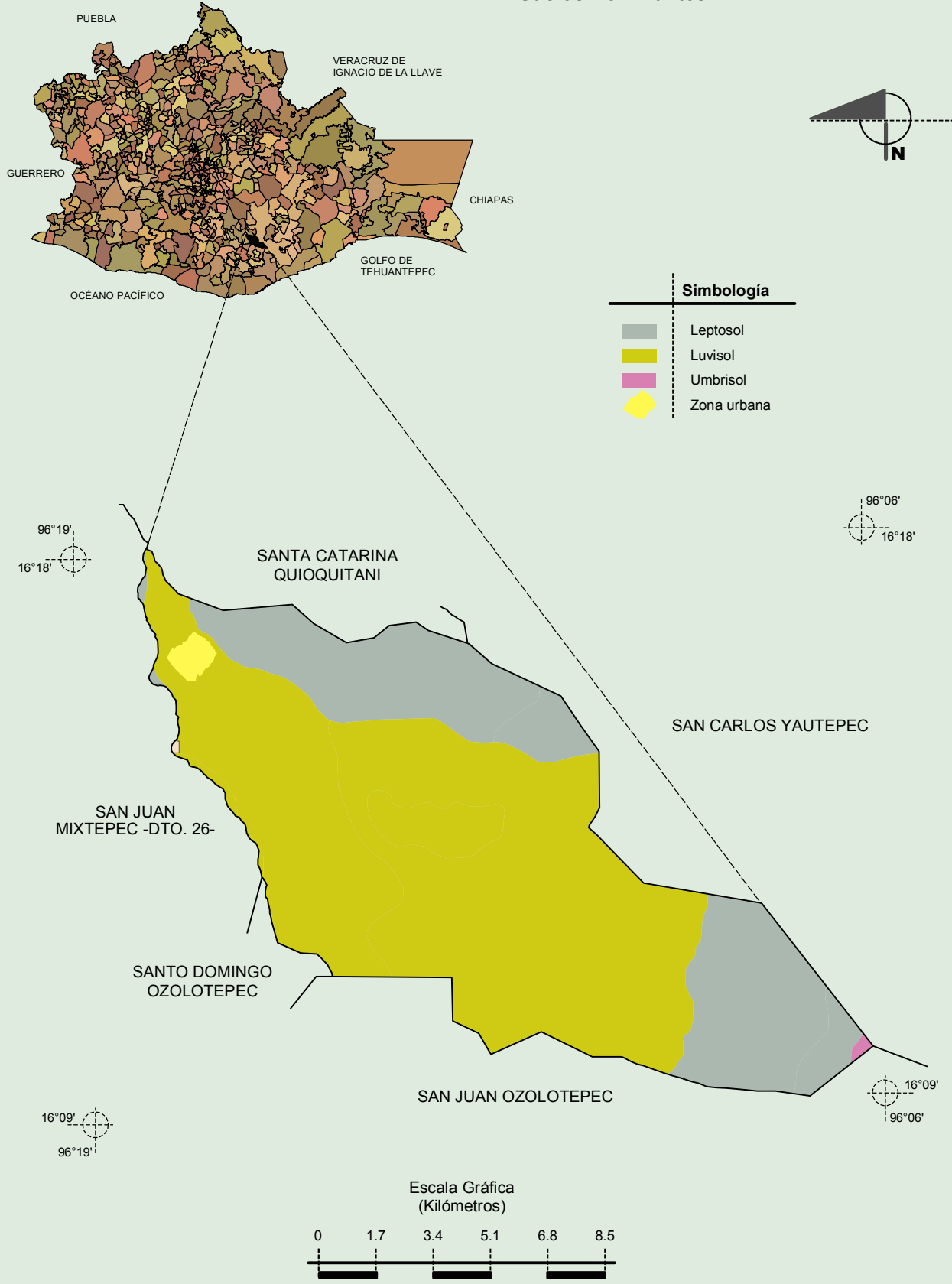


Escala Gráfica
(Kilómetros)



Fuente: INEGI. *Marco Geoestadístico 2010, Versión 4.3.*
INEGI. Continuo Nacional del Conjunto de Datos Geográficos de la Carta Geológica 1:250 000, serie I.

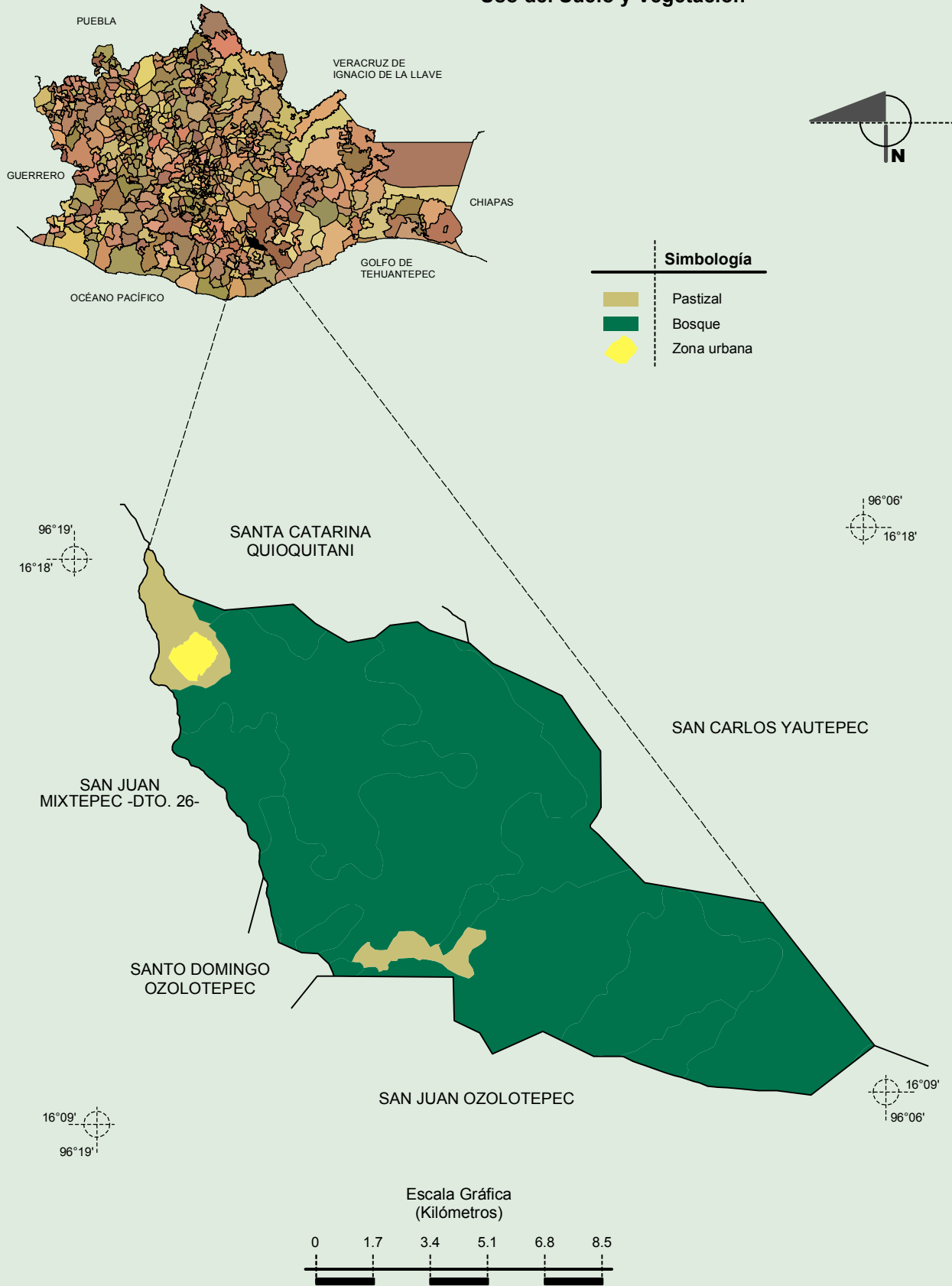
Suelos Dominantes



Fuente: INEGI. Marco Geoestadístico 2010, Versión 4.3.
INEGI. Conjunto de Datos Vectorial Edafológico, Escala 1:250 000 Serie II (Continuo Nacional).

**Compendio de información geográfica municipal de los Estados Unidos Mexicanos
San Pedro Mixtepec -Dto. 26-, Oaxaca**

Uso del Suelo y Vegetación



INEGI. Compendio de información geográfica municipal 2010. San Pedro Mixtepec-Dto.26-, Oaxaca. 2010

Fuente: INEGI. Marco Geoestadístico 2010, Versión 4.3.
INEGI. Conjunto de Datos Vectoriales de Uso del Suelo y Vegetación Serie III Escala 1:250 000.