



Compendio de información geográfica municipal 2010

San Pedro Molinos

Oaxaca



INSTITUTO NACIONAL
DE ESTADÍSTICA Y GEOGRAFÍA

Compendio de información geográfica municipal de los Estados Unidos Mexicanos San Pedro Molinos, Oaxaca clave geoestadística 20320

Ubicación geográfica	Coordenadas y altitud	Colindancias	Otros datos
	Entre los paralelos 17°04' y 17°08' de latitud norte; los meridianos 97°31' y 97°36' de longitud oeste; altitud entre 1 900 y 2 800 m.	Colinda al norte con los municipios San Antonio Sinicahua, San Mateo Peñasco y Santa María Yosoyúa; al este con los municipios de Santa María Yosoyúa y Santa Catarina Ticuá; al sur con los municipios de Santa Catarina Ticuá y San Miguel el Grande; al oeste con los municipios de San Miguel el Grande y San Antonio Sinicahua.	Ocupa el 0.02% de la superficie del estado. Cuenta con 7 localidades y una población total de 723 habitantes http://mapserver.inegi.org.mx/mgn2k/ ; resultado del censo 2010.

Fisiografía	Provincia	Subprovincia	Sistemas de topoformas
	Sierra Madre del Sur (100%)	Mixteca Alta (100%)	Sierra alta compleja (82.26%) y Meseta de aluvión antiguo con lomerío (17.74%)

Clima	Rango de temperatura	Rango de precipitación	Clima
	14 – 20°C	1 000 – 1 200 mm	Templado subhúmedo con lluvias en verano (94.93%) y semicálido subhúmedo con lluvias en verano (5.07%)

Geología	Periodo	Roca	Sitios de interés
	Cretácico (56.41%), Paleógeno (38.63%) y Terciario (4.96%)	Ígnea extrusiva: Andesita (4.96%) Sedimentaria: Caliza (56.41%), limolita-arenisca (31.25%), conglomerado (6.51%) y arenisca-conglomerado (0.87%)	No disponible.

Edafología	Suelo dominante
	Leptosol (65.85%) y Regosol (34.15%)

Hidrografía	Región hidrológica	Cuenca	Subcuenca	Corrientes de agua	Cuerpos de agua
	Costa Chica-Río verde (100%)	R. Atoyac (100%)	R. Sordo (100%)	Perennes: Yuteyucui. Intermitentes: Yuchaca'un.	No disponible.

Uso del suelo y vegetación	Uso del suelo	Vegetación
	Agricultura (34.12%) y zona urbana (4.35%)	Bosque (35.89%) y pastizal inducido (25.64%)

Uso potencial de la tierra	Agrícola	Pecuario
	Para la agricultura de tracción animal continua (2.85%) Para la agricultura de tracción animal estacional (44.15%) Para la agricultura manual estacional (26.44%) No aptas para la agricultura (26.56%)	Para el establecimiento de praderas cultivadas con tracción animal (2.85%) Para el aprovechamiento de la vegetación de pastizal (24.14%) Para el aprovechamiento de la vegetación natural diferente del pastizal (29.69%) No aptas para uso pecuario (43.32%)

Zona urbana	La zona urbana está creciendo sobre roca sedimentaria del Cretácico, en sierra alta compleja; sobre área donde originalmente había suelo denominado Leptosol; tiene clima templado subhúmedo con lluvias en verano, y está creciendo sobre terrenos previamente ocupados por pastizal y bosque.
-------------	---

Zonas arqueológicas y monumentos históricos	No disponible.
---	----------------

Fuente: www.inafed.gob.mx/wb2/ELOCAL/ELOC_Enciclopedia

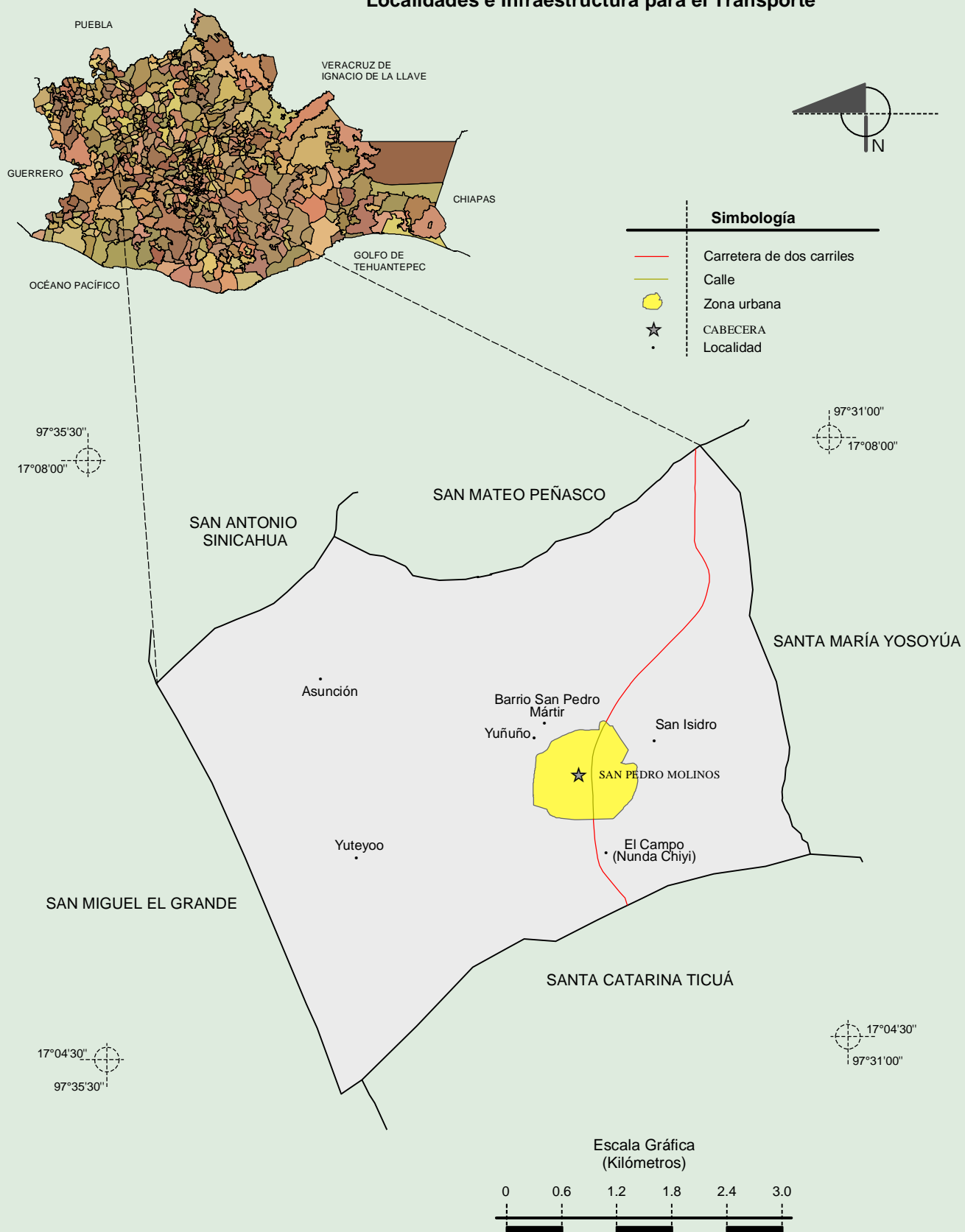
Hablantes de lengua indígena	Dialecto	Número de personas
	Lenguas mixtecas y Náhuatl.	481

Fuente: INEGI. II Censo de Población y Vivienda, 2005. Tabulados básicos.

Cultura popular	Artesanías	Gastronomía	Música
	Fabrican los tenates y soyates.	Mole negro con guajolote.	La música que caracteriza al municipio es la chilena, que se toca con instrumentos de cuerdas.

Fuente: www.inafed.gob.mx/wb2/ELOCAL/ELOC_Enciclopedia

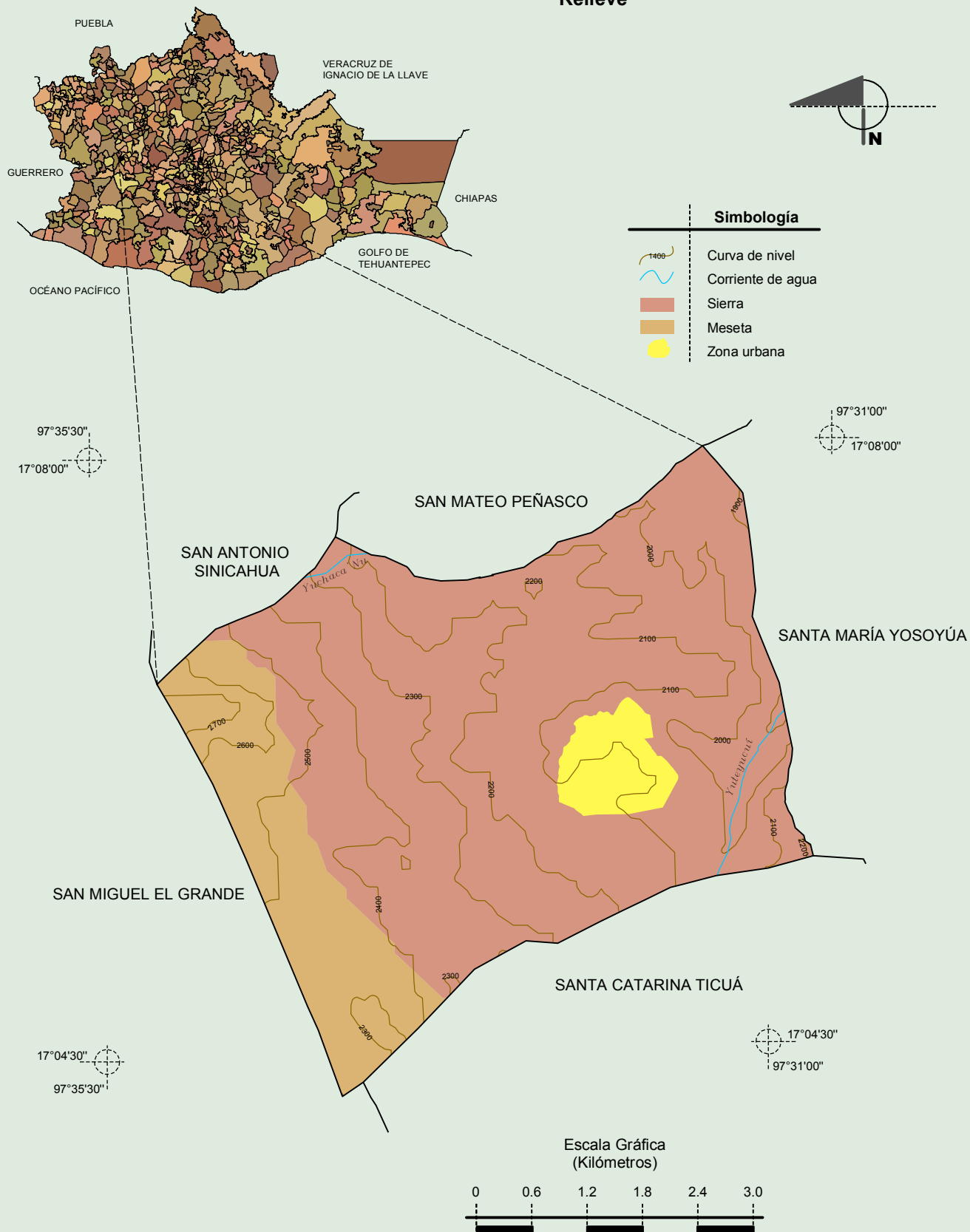
Localidades e Infraestructura para el Transporte



Compendio de información geográfica municipal de los Estados Unidos Mexicanos

San Pedro Molinos, Oaxaca

Relieve



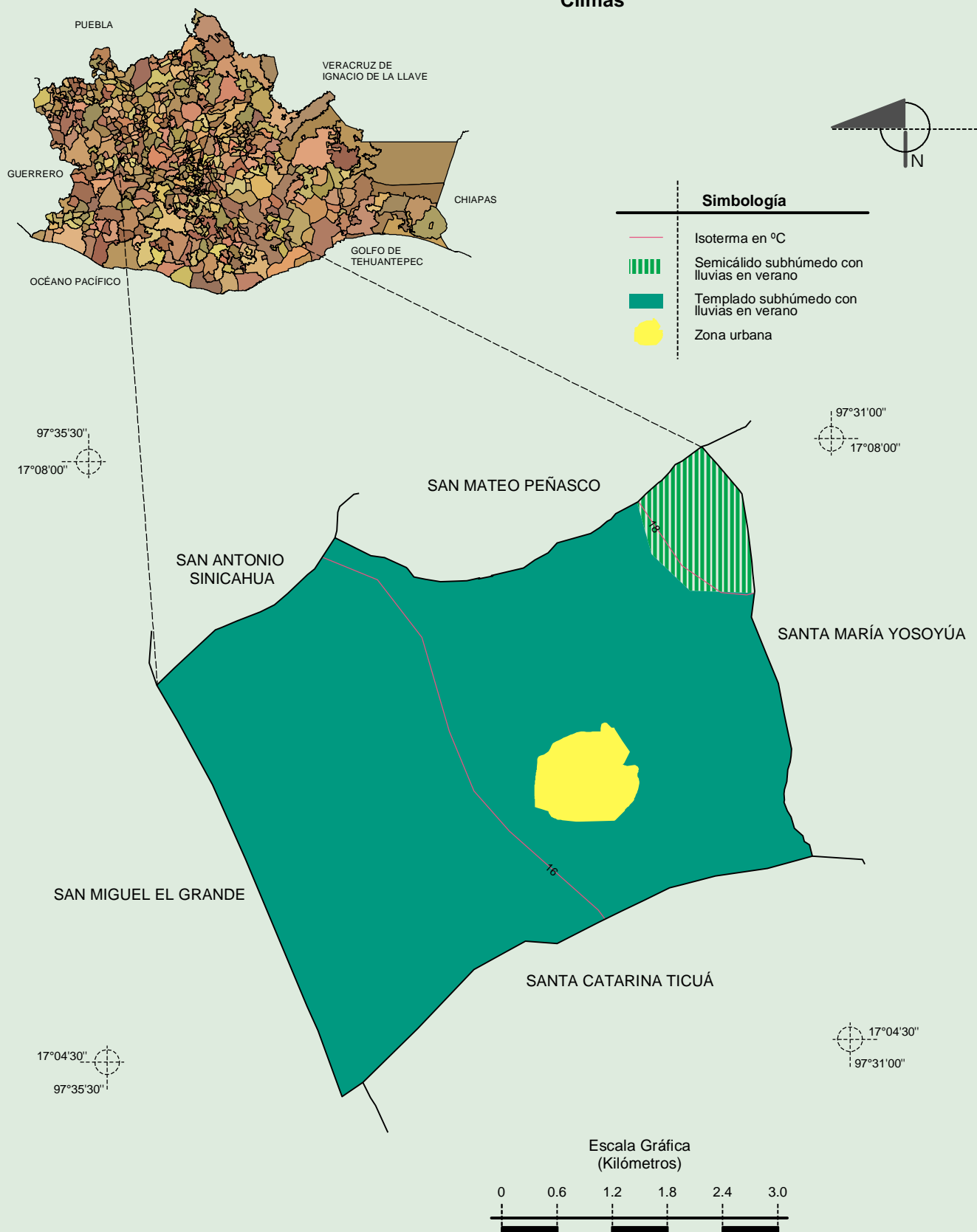
Fuente: INEGI. Marco Geoestadístico 2010, Versión 4.3.

INEGI. Información Topográfica Digital Escala 1:250 000 serie III.

INEGI. Continuo Nacional del Conjunto de Datos Geográficos de la Carta Fisiográfica 1:1 000 000, serie I.

INEGI-CONAGUA. 2007. Mapa de la Red Hidrográfica Digital de México escala 1:250 000. México.

Climas

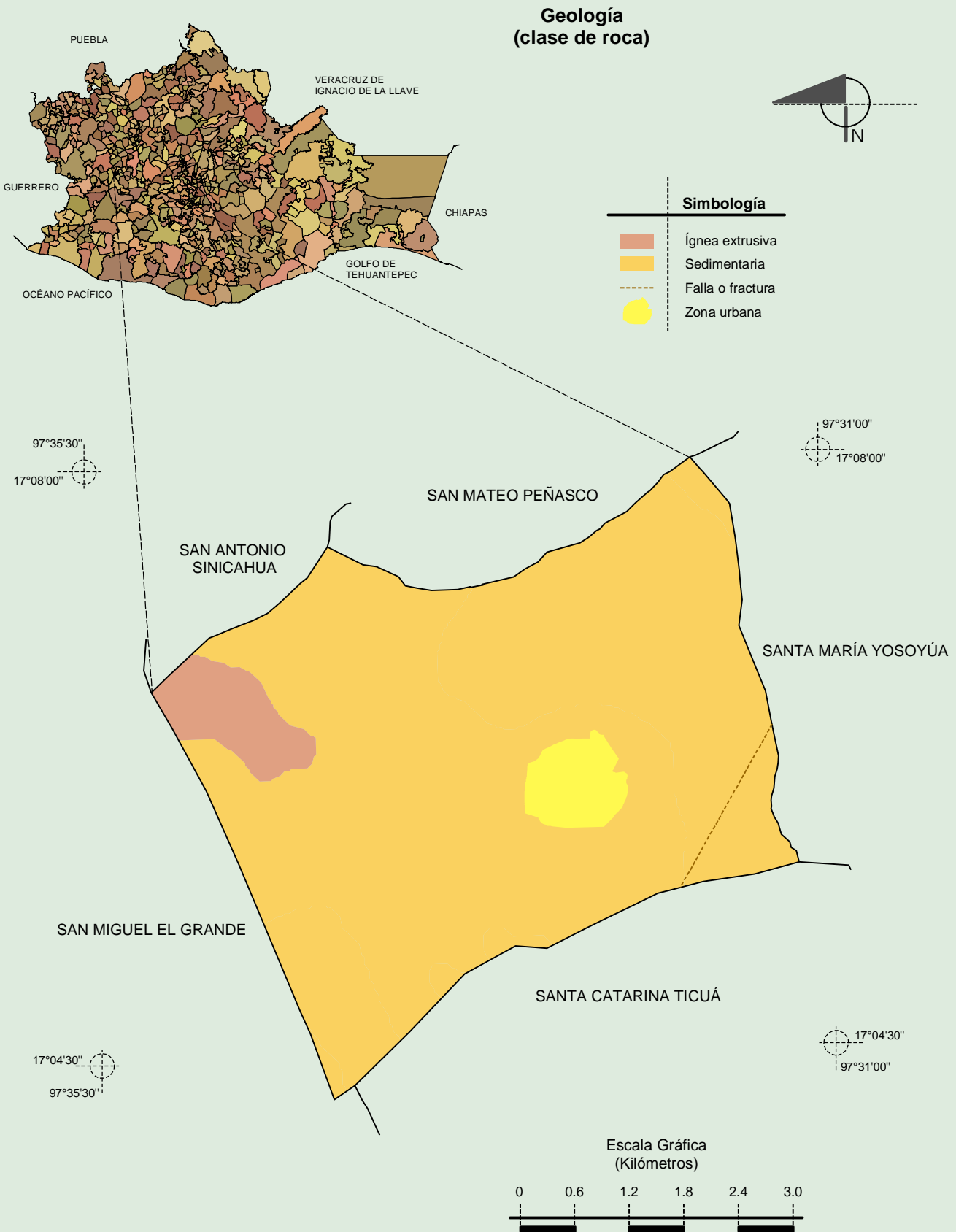


Fuente: INEGI. Marco Geoestadístico 2010, Versión 4.3.

INEGI. Continuo Nacional del Conjunto de Datos Geográficos de las Cartas de Climas y Temperatura Media Anual 1:1 000 000, serie I.

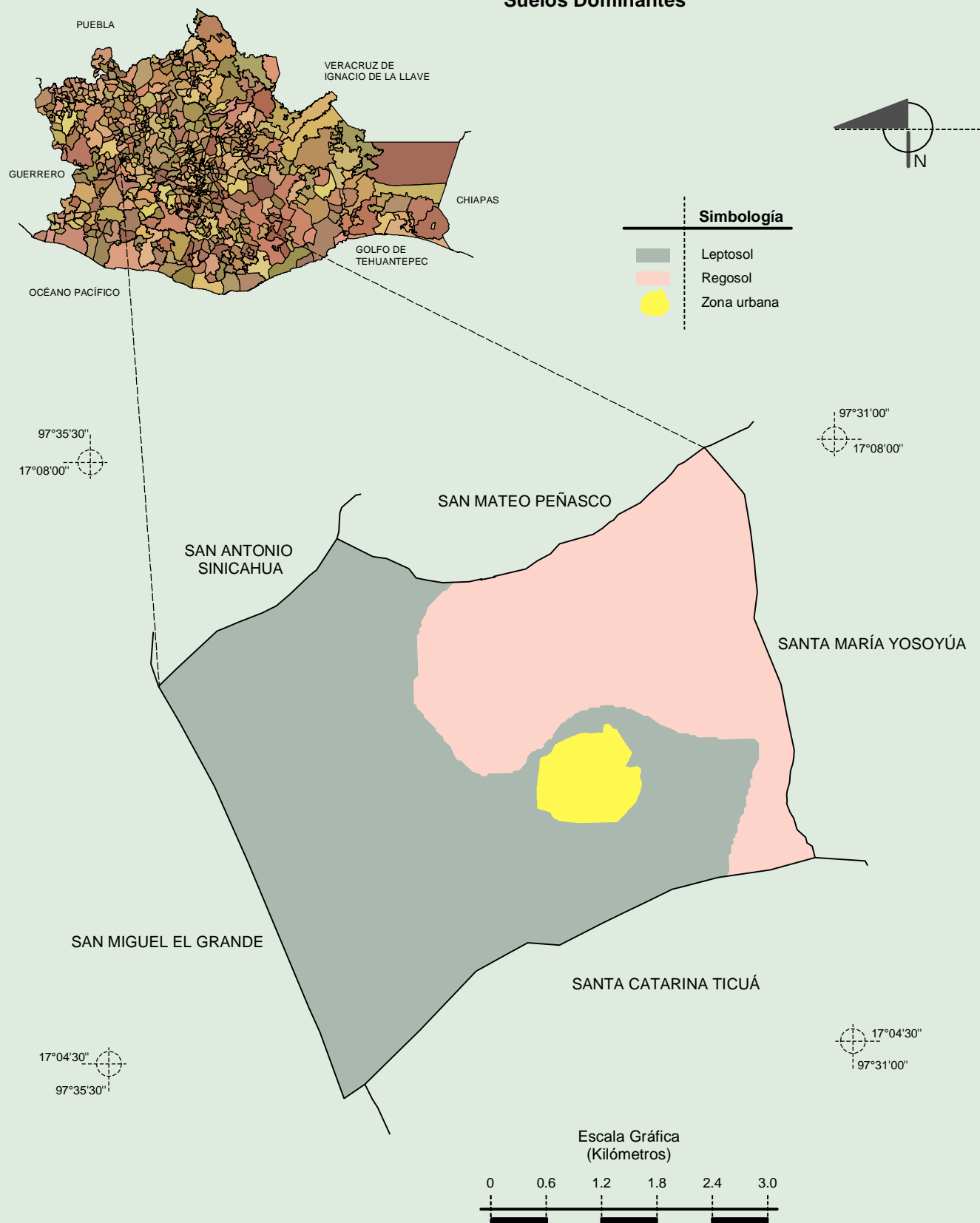
Compendio de información geográfica municipal de los Estados Unidos Mexicanos

San Pedro Molinos, Oaxaca



Fuente: INEGI. *Marco Geoestadístico 2010, Versión 4.3.*
INEGI. Continuo Nacional del Conjunto de Datos Geográficos de la Carta Geológica 1:250 000, serie I.

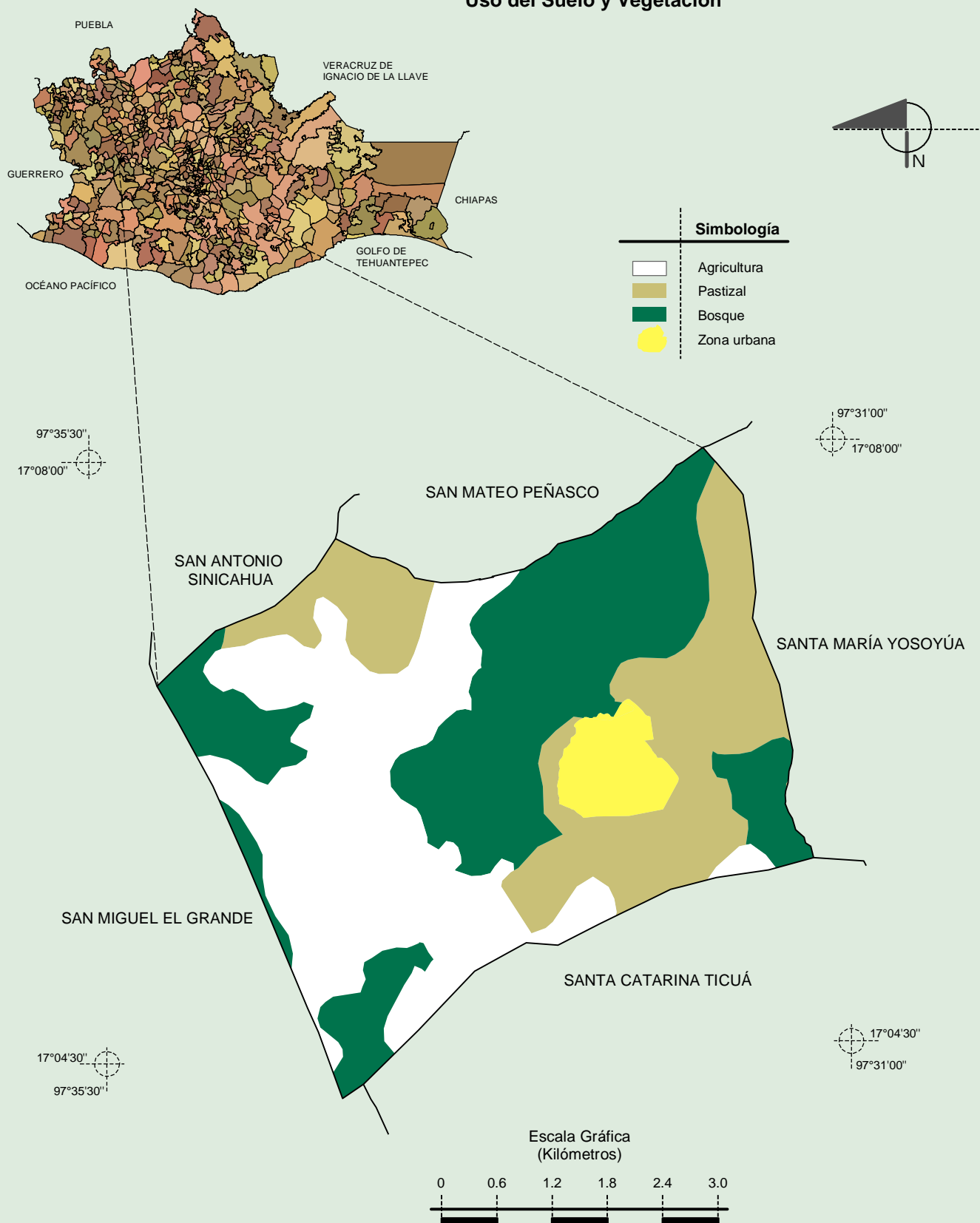
Suelos Dominantes



Compendio de información geográfica municipal de los Estados Unidos Mexicanos

San Pedro Molinos, Oaxaca

Uso del Suelo y Vegetación



Fuente: INEGI. *Marco Geoestadístico 2010, Versión 4.3.*
 INEGI. Conjunto de Datos Vectoriales de Uso del Suelo y Vegetación Serie III Escala 1:250 000.