



Compendio de información geográfica municipal 2010

San Pedro Sochiápam

Oaxaca



INSTITUTO NACIONAL
DE ESTADÍSTICA Y GEOGRAFÍA

**Compendio de información geográfica municipal de los
Estados Unidos Mexicanos
San Pedro Sochiápam, Oaxaca
clave geoestadística 20326**

Ubicación geográfica	Coordenadas y altitud	Colindancias	Otros datos
	Entre los paralelos 17°43' y 17°54' de latitud norte; los meridianos 96°33' y 96°43' de longitud oeste; altitud entre 200 y 2 300 m.	Colinda al norte con los municipios de San Francisco Chapulapa, San Andrés Teotilápam y San Juan Bautista Tlacoatzintepec; al este con los municipios de San Juan Bautista Tlacoatzintepec y San Felipe Usila; al sur con los municipios de San Felipe Usila y San Juan Quiotepec; al oeste con los municipios de San Juan Quiotepec, San Juan Tepeuxila, Santa María Pápalo, Concepción Pápalo y San Francisco Chapulapa.	Ocupa el 0.16% de la superficie del estado. Cuenta con 9 localidades y una población total de 4 957 habitantes http://mapserver.inegi.org.mx/mgn2k/ ; resultado del censo 2010.

Fisiografía	Provincia	Subprovincia	Sistemas de topoformas
	Sierra Madre del Sur (100%)	Sierras Orientales (100%)	Sierra alta compleja (39.51%), Cañón típico (30.80%) y Sierra de cumbres tendidas (29.69%)

Clima	Rango de temperatura	Rango de precipitación	Clima
	14 – 26°C	1 200 – 3 500 mm	Semicálido húmedo con lluvias todo el año (40.26%), cálido húmedo con abundantes lluvias en verano (28.62%), semicálido subhúmedo con lluvias en verano (22.22%) y templado húmedo con abundantes lluvias en verano (8.90%)

Geología	Periodo	Roca	Sitios de interés
	Cretácico (85.05%), No determinado (14.16%) y Paleógeno (0.79%)	Sedimentaria: Limolita-arenisca (14.16%), caliza (13.03%) y lutita-arenisca (0.79%) Metamórfica: Esquisto (67.88%) y metasedimentaria (4.14%)	No disponible.

Edafología	Suelo dominante
	Regosol (43.97%), Acrisol (37.59%), Luvisol (16.13%), Cambisol (2.11%) y Leptosol (0.20%)

Hidrografía	Región hidrológica	Cuenca	Subcuenca	Corrientes de agua	Cuerpos de agua
	Papaloapan (100%)	R. Papaloapan (100%)	R. Usila o Santa Rosa (97.67%) y R. Blanco (2.33%)	Perennes: , Hormiga, Retumbadero, Blanco, Algodón, Perfume y Gavilondo. Intermitentes: Magdalena y Palma.	No disponible.

Uso del suelo y vegetación	Uso del suelo	Vegetación
	Agricultura (2.25%), pastizal cultivado (0.07%) y zona urbana (0.54%)	Bosque (26.09%) y selva (71.05%)

Uso potencial de la tierra	Agrícola	Pecuario
	Para la agricultura manual continua (1.46%) No aptas para la agricultura (98.54%)	Para el aprovechamiento de la vegetación natural diferente de pastizal (3.54%) Para el aprovechamiento de la vegetación natural únicamente por el ganado caprino (0.56%) No aptas para uso pecuario (95.90%)

Zona urbana	La zona urbana está creciendo sobre roca metamórfica del Cretácico, en cañón típico; sobre área donde originalmente había suelo denominado Regosol; tiene clima semicálido húmedo con lluvias todo el año, y está creciendo sobre terrenos previamente ocupados por agricultura y selva.
-------------	--

Zonas arqueológicas y monumentos históricos	No disponible.
---	----------------

Fuente: www.inafed.gob.mx/wb2/ELOCAL/ELOC_Enciclopedia

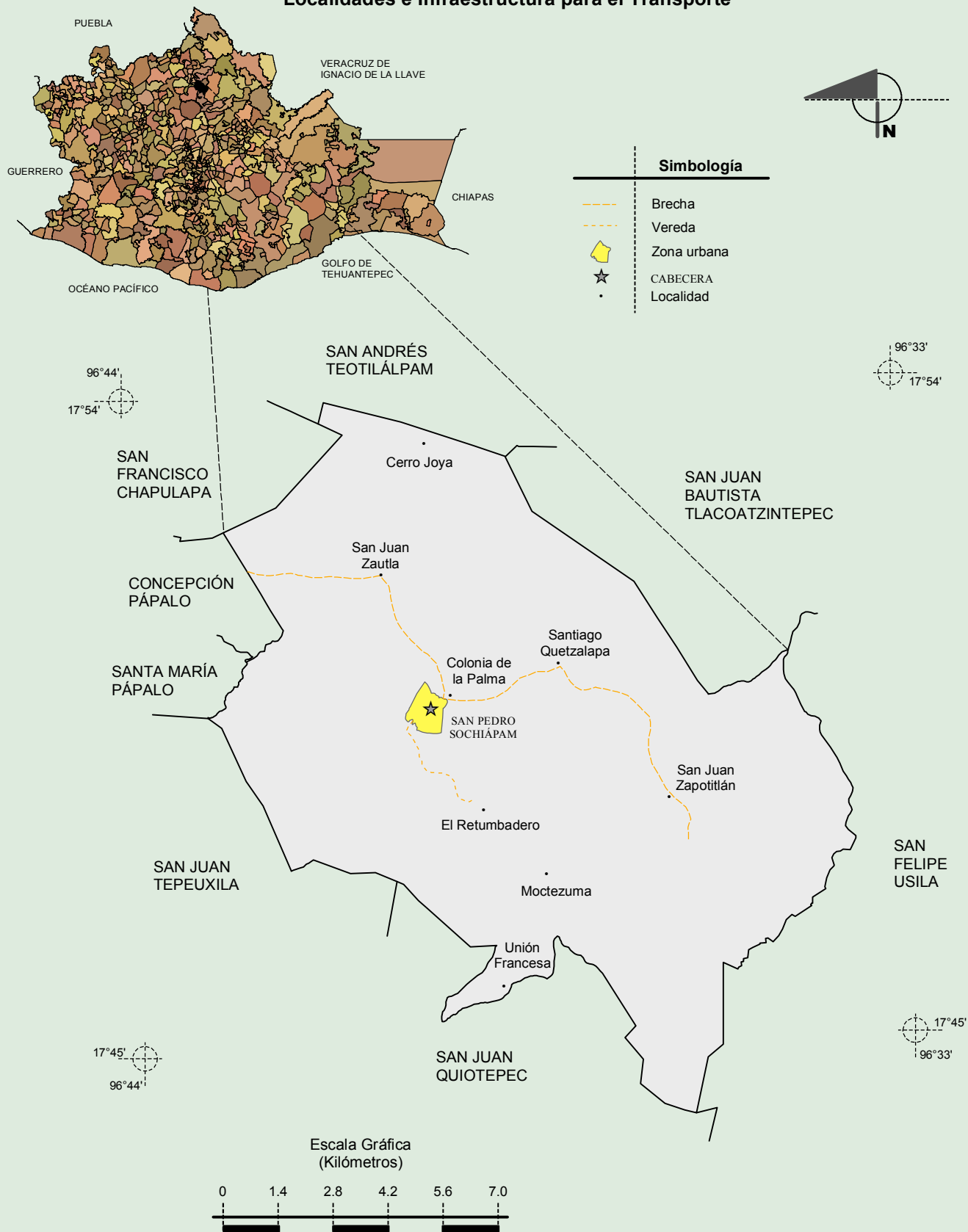
Hablantes de lengua indígena	Dialecto	Número de personas
	Lenguas chinantecas, Cuicateco, Mazateco y Náhuatl.	3 699

Fuente: INEGI. II Censo de Población y Vivienda, 2005. Tabulados básicos.

Cultura popular	Artesanías	Gastronomía	Música
	No disponible.	Colorado de pollo y mole.	No disponible.

Fuente: www.inafed.gob.mx/wb2/ELOCAL/ELOC_Enciclopedia

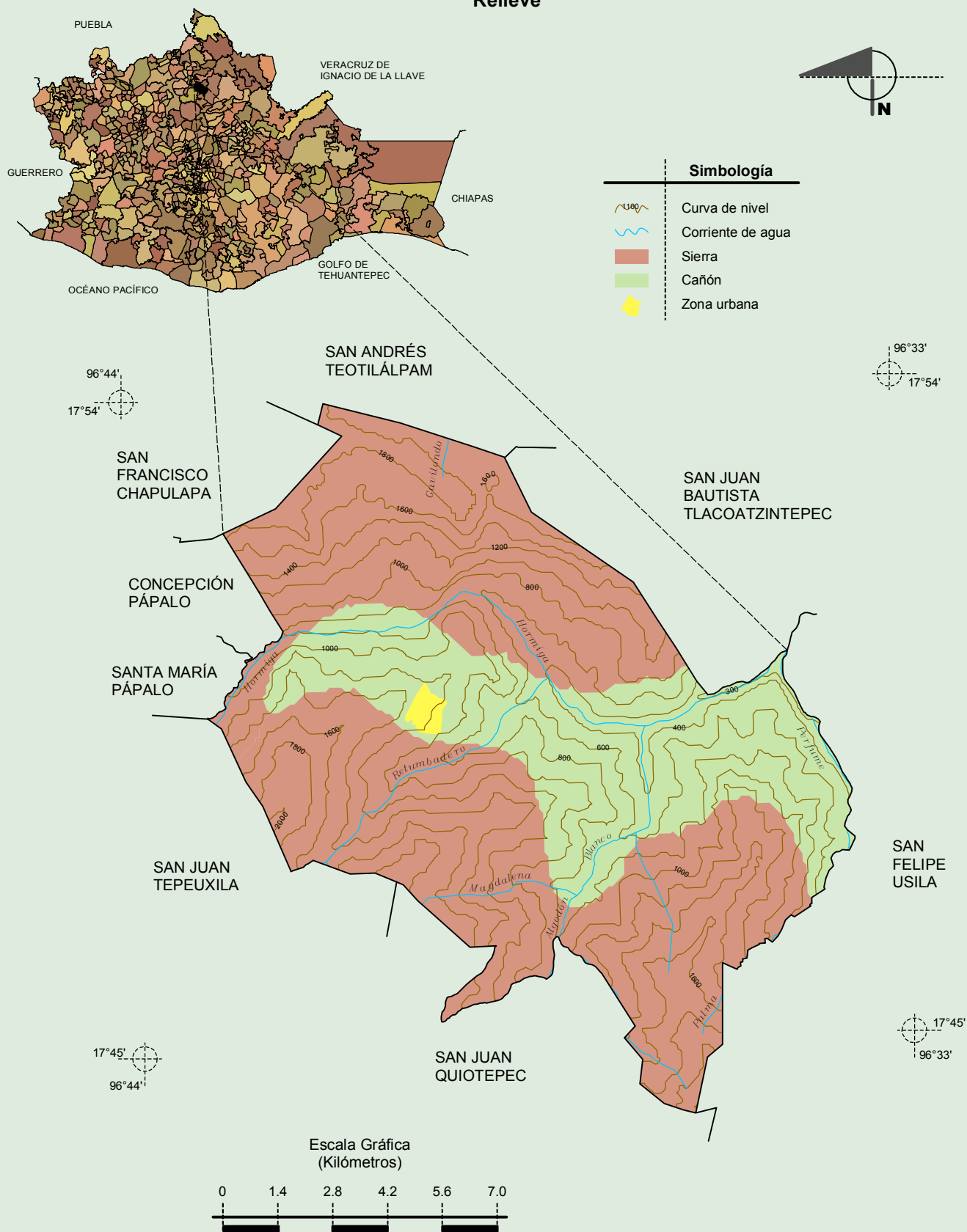
Localidades e Infraestructura para el Transporte



Compendio de información geográfica municipal de los Estados Unidos Mexicanos

San Pedro Sochiápam, Oaxaca

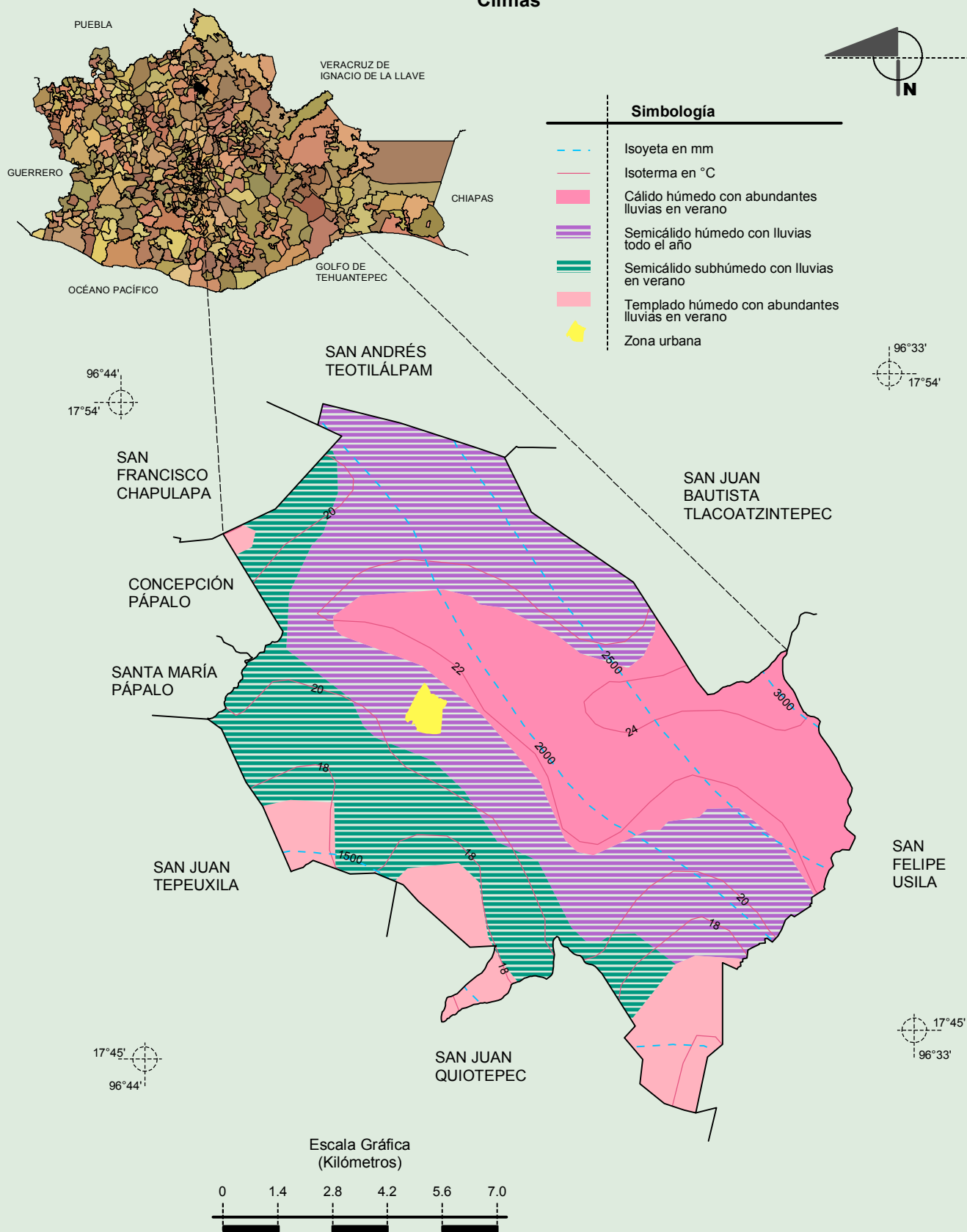
Relieve



Fuente: INEGI. Marco Geoestadístico 2010, Versión 4.3.
 INEGI. Información Topográfica Digital Escala 1:250 000 serie III.
 INEGI. Continuo Nacional del Conjunto de Datos Geográficos de la Carta Fisiográfica, 1:1 000 000, serie I.
 INEGI-CONAGUA. 2007. Mapa de la Red Hidrográfica Digital de México escala 1:250 000. México.

Compendio de información geográfica municipal de los Estados Unidos Mexicanos
San Pedro Sochiápam, Oaxaca

Climas

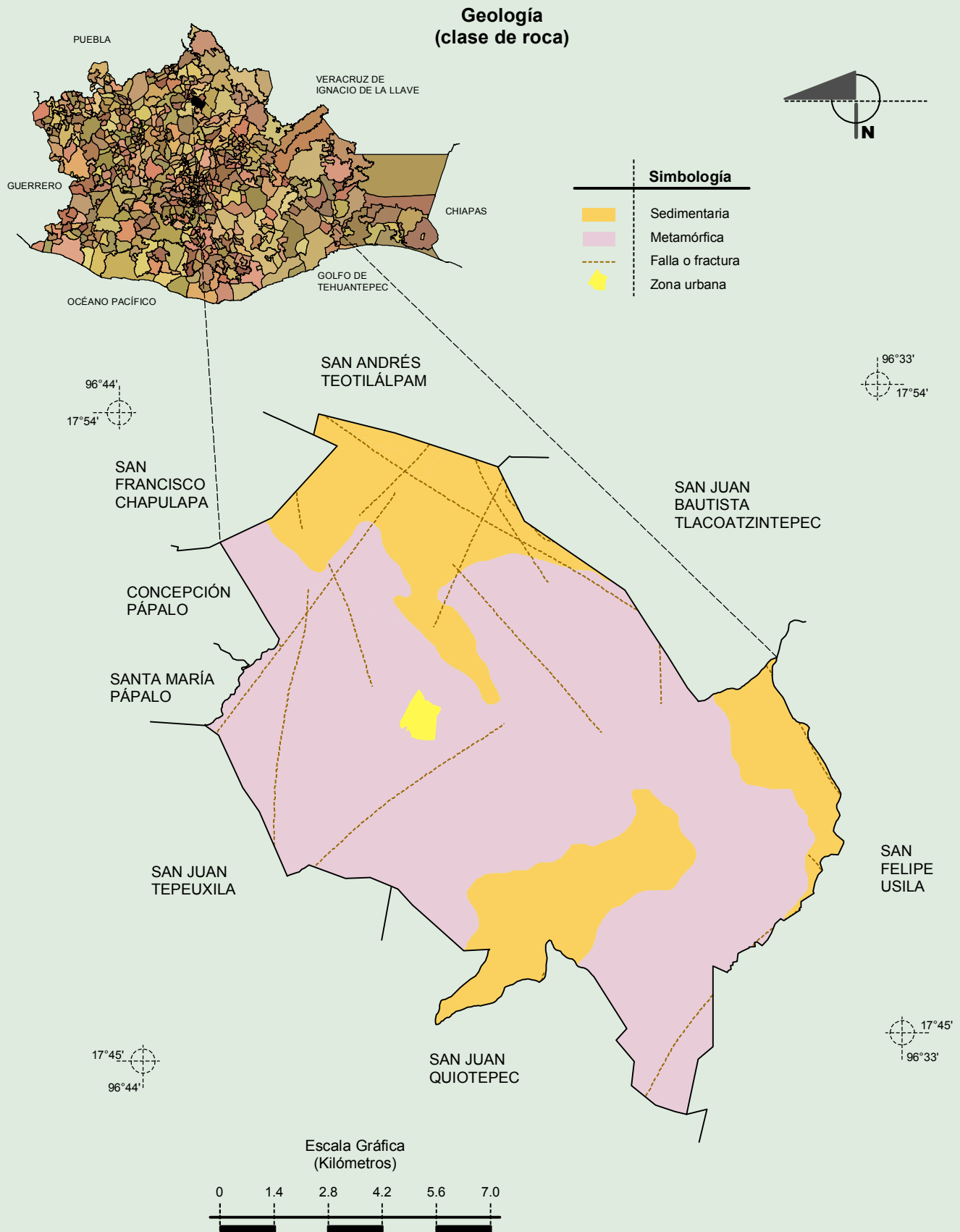


Fuente: INEGI. *Marco Geoestadístico 2010, Versión 4.3.*

INEGI. Continuo Nacional del Conjunto de Datos Geográficos de las Cartas de Climas, Precipitación Total Anual y Temperatura Media Anual 1:1 000 000, serie I.

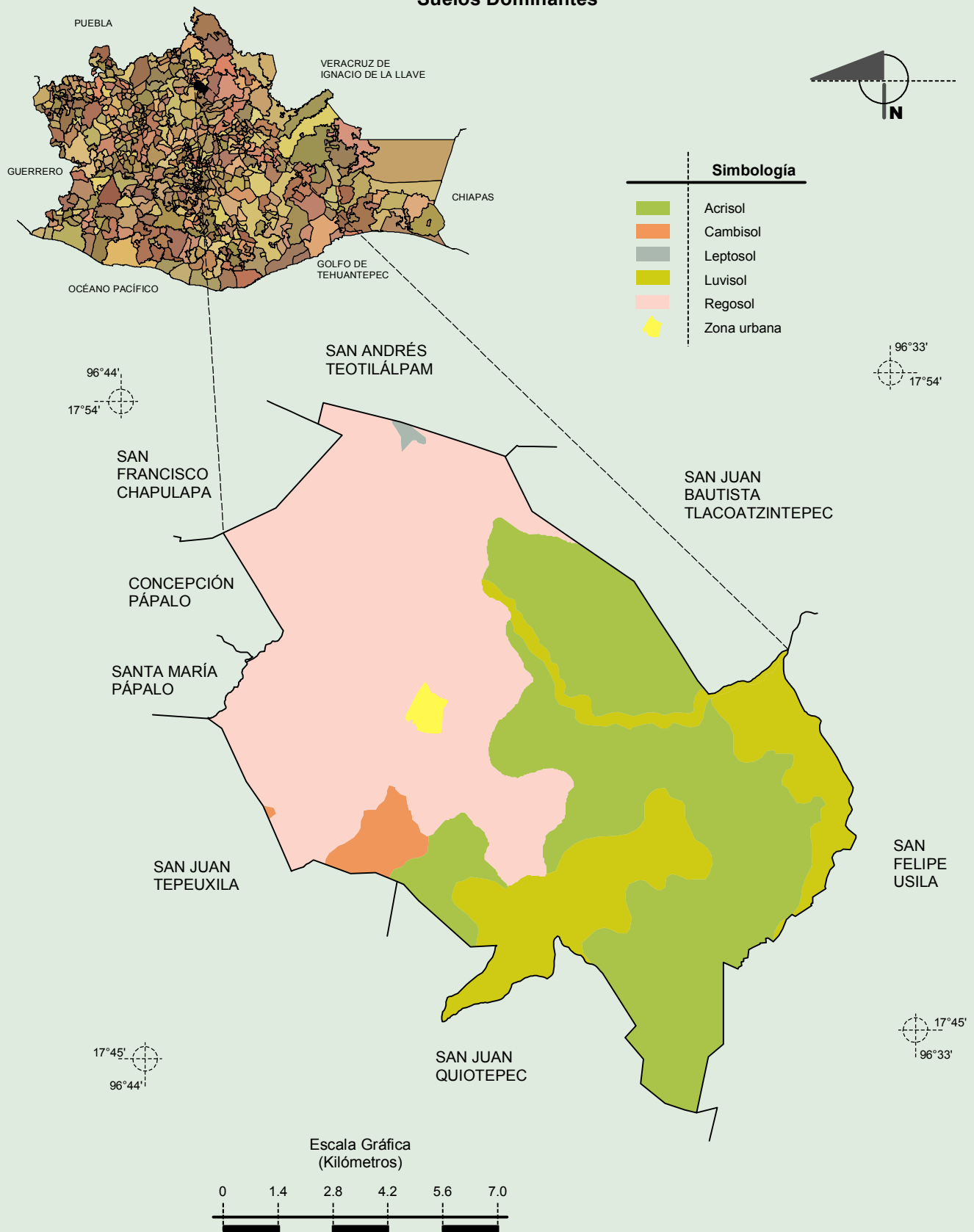
Compendio de información geográfica municipal de los Estados Unidos Mexicanos

San Pedro Sochiápam, Oaxaca



Fuente: INEGI. *Marco Geoestadístico 2010, Versión 4.3.*
INEGI. Continuo Nacional del Conjunto de Datos Geográficos de la Carta Geológica, 1:250 000, serie I.

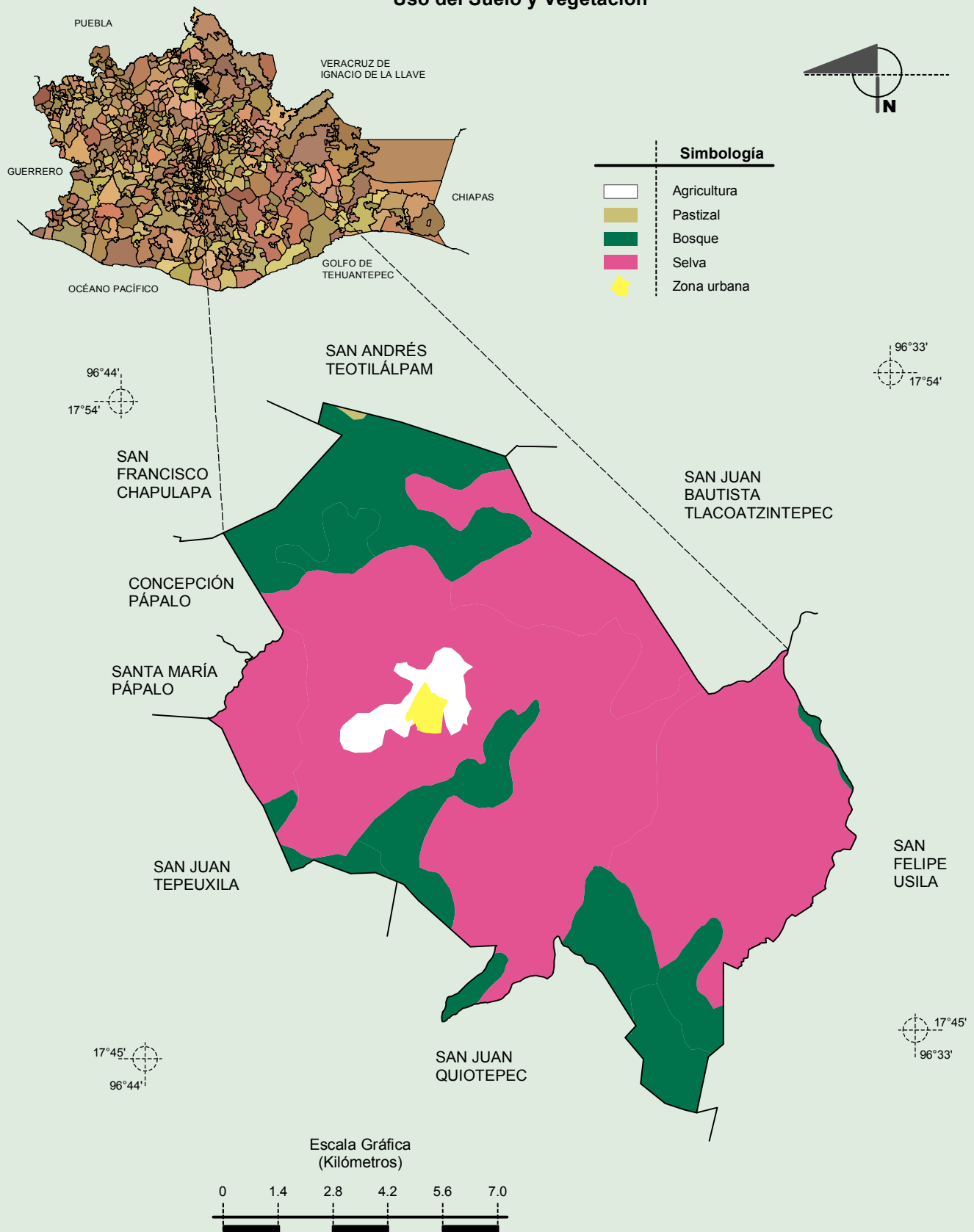
Suelos Dominantes



Compendio de información geográfica municipal de los Estados Unidos Mexicanos

San Pedro Sochiápam, Oaxaca

Uso del Suelo y Vegetación



Fuente: INEGI. *Marco Geoestadístico 2010, Versión 4.3.*
 INEGI. Conjunto de Datos Vectoriales de Uso del Suelo y Vegetación Serie III Escala 1:250 000.