



Compendio de información geográfica municipal 2010

San Pedro Tapanatepec

Oaxaca



Compendio de información geográfica municipal de los Estados Unidos Mexicanos San Pedro Tapanatepec, Oaxaca clave geoestadística 20327

Ubicación geográfica	Coordenadas y altitud	Colindancias	Otros datos
	Entre los paralelos 16°07' y 16°30' de latitud norte; los meridianos 94°01' y 94°27' de longitud oeste; altitud entre 0 y 1 200 m.	Colinda al norte con el municipio de Santo Domingo Zanatepec y el estado de Chiapas; al este con el estado de Chiapas; al sur con el estado de Chiapas y con el municipio de San Francisco del Mar; al oeste con los municipios de San Francisco del Mar y Santo Domingo Zanatepec.	Ocupa el 1.06% de la superficie del estado. Cuenta con 142 localidades y una población total de 13 992 habitantes http://mapserver.inegi.org.mx/mgn2k/ ; resultado del censo 2010.

Fisiografía	Provincia	Subprovincia	Sistemas de topoformas
	Cordillera Centroamericana (100%)	Llanura del Istmo (78.90%) y Sierras del Sur de Chiapas (21.10%)	Llanura costera (43.95%), Sierra alta de cumbres escarpadas (21.10%), Sierra baja escarpada (3.35%), Playa o barra inundable y salina (3.30%) Lomerío típico (2.62%), Llanura costera de piso rocoso o cementado (0.18%) y Llanura costera inundable y salina (0.04%)

Nota: el porcentaje faltante corresponde a NA (25.46%)

Clima	Rango de temperatura	Rango de precipitación	Clima
	20 30°C	1 200 – 2 000 mm	Cálido subhúmedo con lluvias en verano, de humedad media (75.28%), cálido subhúmedo con lluvias en verano, más húmedo (23.81%) y semicálido subhúmedo con lluvias en verano (0.91%)

Geología	Periodo	Roca	Sitios de interés
	Cuaternario (41.52%), Terciario (22.14%) y No aplicable (10.00%)	Ignea intrusiva: Granodiorita (15.41%) y granito (0.72%) Ignea extrusiva: Riodacita (1.62%) Metamórfica: Gneis (8.07%), corneana (4.87%), esquisto (1.23%) y skarn (0.22%) Suelo: Aluvial (35.09%) y lacustre (6.43%)	Mina: Oro y plata.

Nota: el porcentaje faltante corresponde a Cuerpo de Agua con (25.81%) y zona urbana con (0.53%)

Edafología	Suelo dominante
	Phaeozem (17.56%), Leptosol (13.96%), Fluvisol (12.40%), Cambisol (11.25%), Vertisol (10.59%), Solonchak (2.97%), Gleysol (1.93%), Regosol (1.80%) y Arenosol (1.20%)

Nota: el porcentaje faltante corresponde a Cuerpo de Agua con (25.81%) y zona urbana con (0.53%)

	Región hidrológica	Cuenca	Subcuenca	Corrientes de agua	Cuerpos de agua
Hidrografía	Costa de Chiapas (98.01%) y Tehuantepec (1.99%)	Mar Muerto (98.01%) y L. Superior e Inferior (1.99%)	Mar Muerto (75.77%), R. Tapanatepec (21.32%), R. Ostuta (1.99%) Y R. Las Arenas (0.92%)	Perennes: San Miguel, Novillero, Las Minas, La Culebra y El Mango. Intermitentes: Matahuayal, Labra, Aguaje de Zapote, Potrero, Lagunota, Doña Francisca y Escopeta.	Perennes: (25.81%) Mar Muerto y Laguna Chileta.

Uso del suelo y vegetación	Uso del suelo	Vegetación
	Pastizal cultivado (17.70%), agricultura (11.78%) y zona urbana (0.53%)	Selva (20.96%), sabanoide (10.95%), pastizal inducido (5.81%), área sin vegetación (5.04%), manglar (0.81%) y bosque (0.61%)

Nota: el porcentaje faltante corresponde a Cuerpo de Agua con (25.81%)

Uso potencial de la tierra	Agrícola	Pecuario
	Para la agricultura mecanizada continua (37.79%) No aptas para la agricultura (62.21%)	Para el establecimiento de praderas cultivadas con maquinaria agrícola (37.79%) Para el aprovechamiento de la vegetación de pastizal (2.87%) Para el aprovechamiento de la vegetación natural diferente de pastizal (0.11%) No aptas para uso pecuario (59.23%)

Zona urbana	La zona urbana está creciendo sobre suelo del Cuaternario, en llanura costera; sobre área donde originalmente había suelo denominado Fluvisol; tiene clima cálido subhúmedo con lluvias en verano, de humedad media y cálido subhúmedo con lluvias en verano, más húmedo, y está creciendo sobre terreno previamente ocupado por agricultura.
--------------------	---

Zonas arqueológicas y monumentos históricos	No disponible.
--	----------------

Fuente: www.inafed.gob.mx/wb2/ELOCAL/ELOC Enciclopedia

Hablantes de lengua indígena	Dialecto	Número de personas
	Lenguas zapotecas, Huave, Tzotzil, Chontal de Oaxaca, Huave, Huichol, Lenguas chinantecas, Lenguas mixtecas, Mixe, Náhuatl y No especificado.	609

Fuente: INEGI. II Censo de Población y Vivienda, 2005. Tabulados básicos.

Cultura popular	Artesanías	Gastronomía	Música
	Elaboración de hamacas, trajes regionales, tallado de madera, artes de pesca, yugo, arado egipcio y la carreta.	Mole negro, tasajo, totopos de maíz, tamales oaxaqueños, mariscos, guisado de res y estofado.	Son los sones regionales como la sandunga, mediu xhiga.

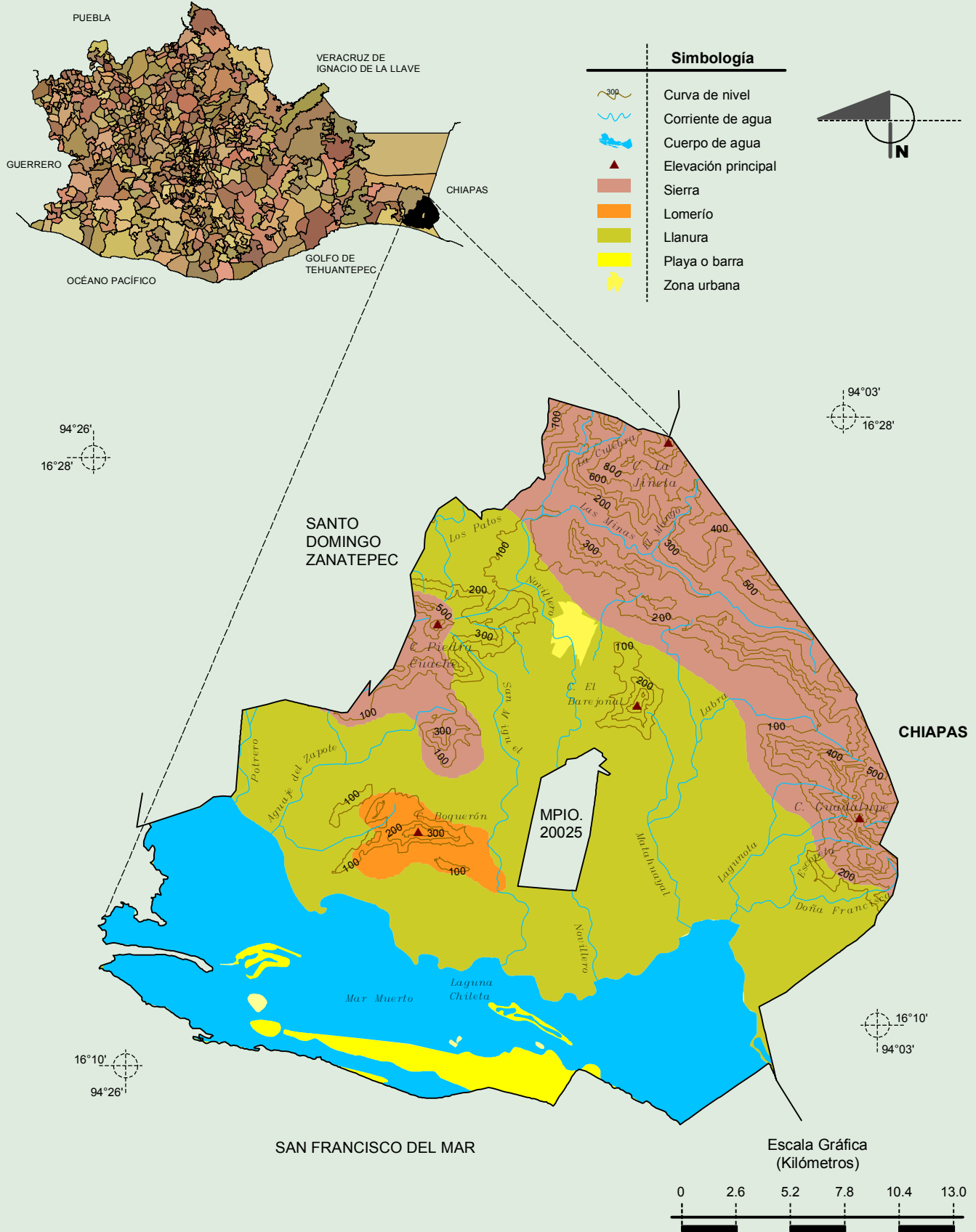
Fuente: www.inafed.gob.mx/wb2/ELOCAL/ELOC Enciclopedia

Localidades e Infraestructura para el Transporte



Compendio de información geográfica municipal de los Estados Unidos Mexicanos
San Pedro Tapanatepec, Oaxaca

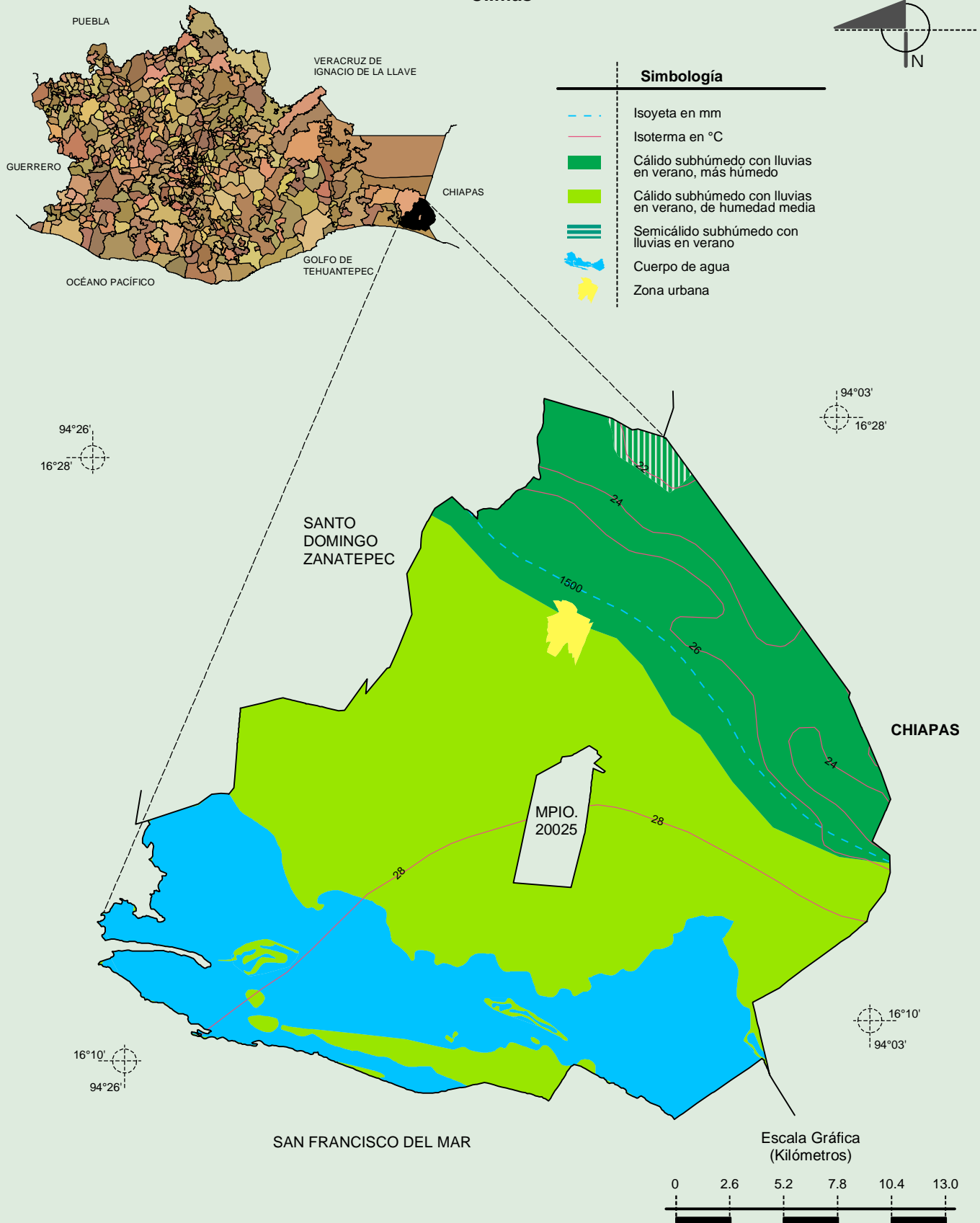
Relieve



Fuente: INEGI. *Marco Geoestadístico 2010, Versión 4.3.*
 INEGI. Información Topográfica Digital Escala 1:250 000 serie II y serie III.
 INEGI. Continuo Nacional del Conjunto de Datos Geográficos de la Carta Fisiográfica, 1:1 000 000, serie I.
 INEGI-CONAGUA. 2007. Mapa de la Red Hidrográfica Digital de México escala 1:250 000. México.

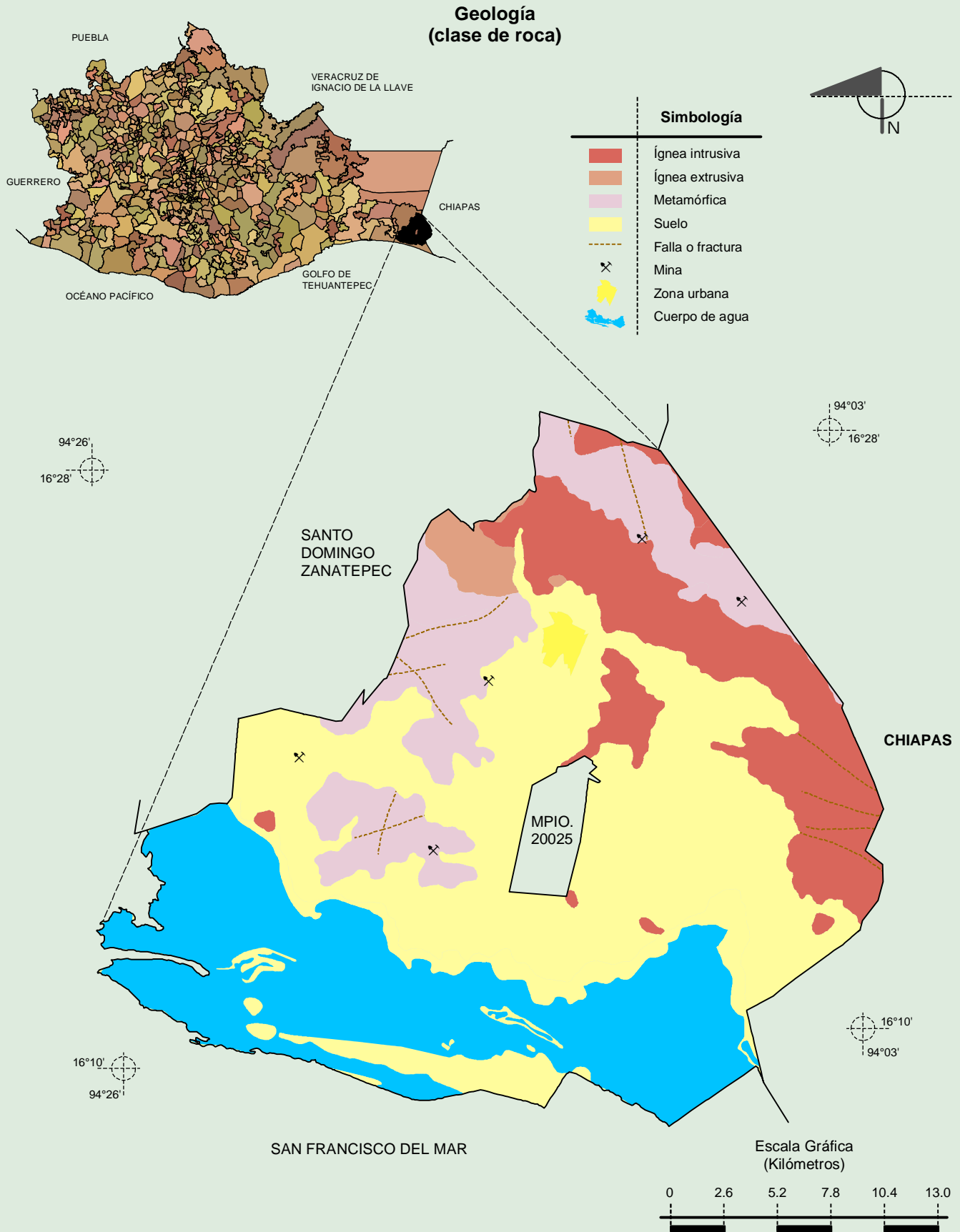
**Compendio de información geográfica municipal de los Estados Unidos Mexicanos
San Pedro Tapanatepec, Oaxaca**

Climas



Fuente: INEGI. *Marco Geoestadístico 2010, Versión 4.3.*
 INEGI. Continuo Nacional del Conjunto de Datos Geográficos de las Cartas de Climas, Precipitación Total Anual y Temperatura Media Anual 1:1 000 000, serie I.
 INEGI. Información Topográfica Digital Escala 1:250 000 serie II.

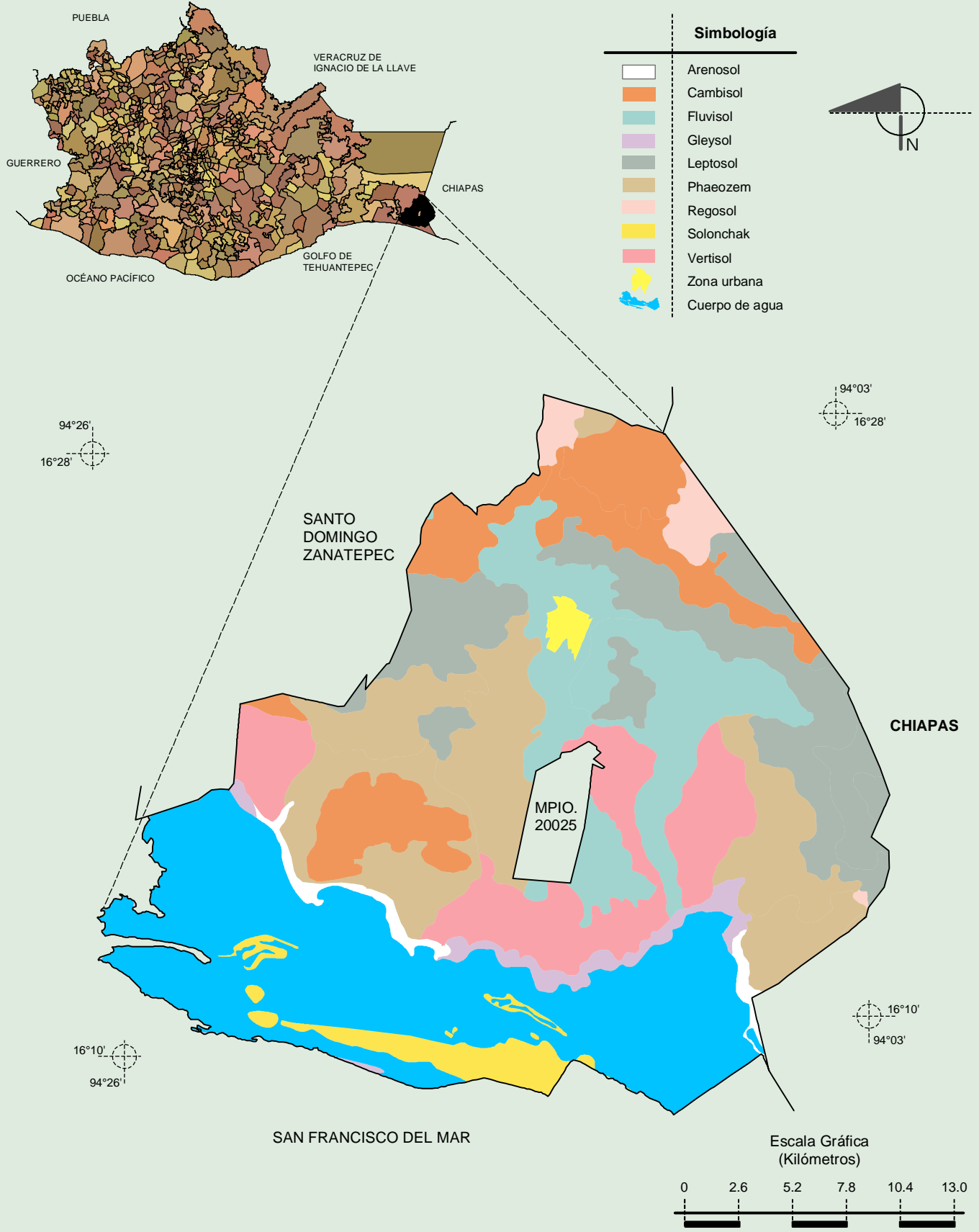
**Compendio de información geográfica municipal de los Estados Unidos Mexicanos
San Pedro Tapanatepec, Oaxaca**



Fuente: INEGI. *Marco Geoestadístico 2010, Versión 4.3.*
 INEGI. Continuo Nacional del Conjunto de Datos Geográficos de la Carta Geológica 1:250 000, serie I.
 INEGI. Continuo Nacional del Conjunto de Datos Geográficos de la Carta Geológica 1:1 000 000, serie I.
 INEGI. Información Topográfica Digital Escala 1:250 000 serie II.

**Compendio de información geográfica municipal de los Estados Unidos Mexicanos
San Pedro Tapanatepec, Oaxaca**

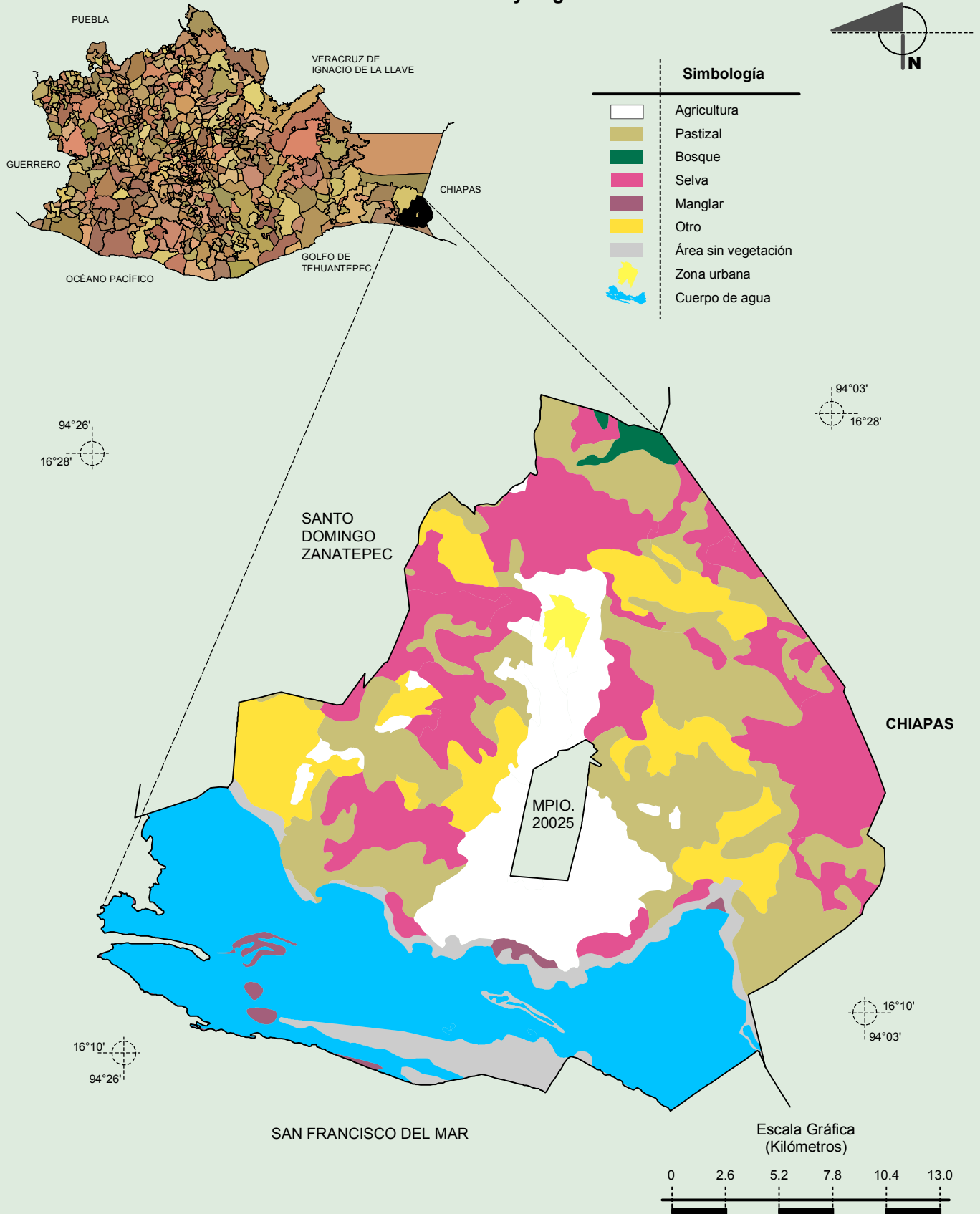
Suelos Dominantes



INEGI. Compendio de información geográfica municipal 2010. San Pedro Tapanatepec, Oaxaca. 2010

Fuente: INEGI. *Marco Geoestadístico 2010, Versión 4.3.*
 INEGI. Conjunto de Datos Vectorial Edafológico, Escala 1:250 000 serie II (Continuo Nacional).
 INEGI. Información Topográfica Digital Escala 1:250 000 serie II.

Uso del Suelo y Vegetación



Fuente: INEGI. *Marco Geoestadístico 2010, Versión 4.3.*
 INEGI. Conjunto de Datos Vectoriales de Uso del Suelo y Vegetación Serie III Escala 1:250 000.
 INEGI. Información Topográfica Digital Escala 1:250 000 serie II.