

Instituto Nacional de Estadística y Geografía



Compendio de información geográfica municipal 2010

San Pedro Tezacoalco

Oaxaca



INSTITUTO NACIONAL
DE ESTADÍSTICA Y GEOGRAFÍA

**Compendio de información geográfica municipal de los
Estados Unidos Mexicanos
San Pedro Teozacoalco, Oaxaca
clave geoestadística 20329**

Ubicación geográfica	Coordenadas y altitud	Colindancias	Otros datos
	Entre los paralelos 16°55' y 17°05' de latitud norte; los meridianos 97°13' y 97°20' de longitud oeste; altitud entre 1 300 y 2 400 m.	Colinda al norte con los municipios de Yutanduchi de Guerrero y San Juan Tamazola; al este con los municipios de San Juan Tamazola y San Miguel Piedras; al sur con los municipios de San Miguel Piedras y San Francisco Cahuacuá; al oeste con los municipios de San Francisco Cahuacuá, San Mateo Sindihui y Yutanduchi de Guerrero.	Ocupa el 0.10% de la superficie del estado. Cuenta con 11 localidades y una población total de 1 320 habitantes http://mapserver.inegi.org.mx/mgn2k/ ; resultado del censo 2010.

Fisiografía	Provincia	Subprovincia	Sistemas de topoformas
	Sierra Madre del Sur (100%)	Sierras Centrales de Oaxaca (50.53%) y Mixteca Alta (49.47%)	Sierra de cumbres tendidas (50.53%) y Sierra alta compleja (49.47%)

Clima	Rango de temperatura	Rango de precipitación	Clima
	18 – 24 °C	800 – 1 200 mm	Semicálido subhúmedo con lluvias en verano (96.67%) y cálido subhúmedo con lluvias en verano (3.33%)

Geología	Periodo	Roca	Sitios de interés
	Cretácico (53.36%), No aplicable (28.22%) y Paleógeno (18.42%)	Ígnea intrusiva: Granito (13.97%) Sedimentaria: Caliza (37.92%), limolita-arenisca (18.41%) y arenisca-conglomerado (15.44%) Metamórfica: Gneis (14.26%)	Mina: Oro y antimonio.

Edafología	Suelo dominante
	Luvisol (43.58%), Leptosol (40.27%), Regosol (16.08%) y Fluvisol (0.07%)

Hidrografía	Región hidrológica	Cuenca	Subcuenca	Corrientes de agua	Cuerpos de agua
	Costa Chica-Río Verde (100%)	R. Atoyac (100%)	R. Sordo (100%)	Perennes: Minas. Intermitentes: Cajón y Minas.	No disponible.

Uso del suelo y vegetación	Uso del suelo	Vegetación
	Agricultura (23.19%) y zona urbana (1.03%)	Bosque (59.98%), pastizal inducido (14.08%) y selva (1.72%)

Uso potencial de la tierra	Agrícola	Pecuario
	Para la agricultura mecanizada continua (3.85%) Para la agricultura manual estacional (28.37%) No aptas para la agricultura (67.78%)	Para el establecimiento de praderas cultivadas con maquinaria agrícola (3.85%) Para el aprovechamiento de la vegetación de pastizal (1.41%) Para el aprovechamiento de la vegetación natural diferente de pastizal (0.25%) Para el aprovechamiento de la vegetación natural únicamente por el ganado caprino (10.02%) No aptas para uso pecuario (84.47%)

Zona urbana	
	La zona urbana está creciendo sobre roca sedimentaria del Paleógeno, en sierra de cumbres tendidas; sobre área donde originalmente había suelo denominado Leptosol; tiene clima semicálido subhúmedo con lluvias en verano, y está creciendo sobre terreno previamente ocupado por agricultura.

Zonas arqueológicas y monumentos históricos	
	No disponible.

Fuente: www.inafed.gob.mx/wb2/ELOCAL/ELOC_Enciclopedia

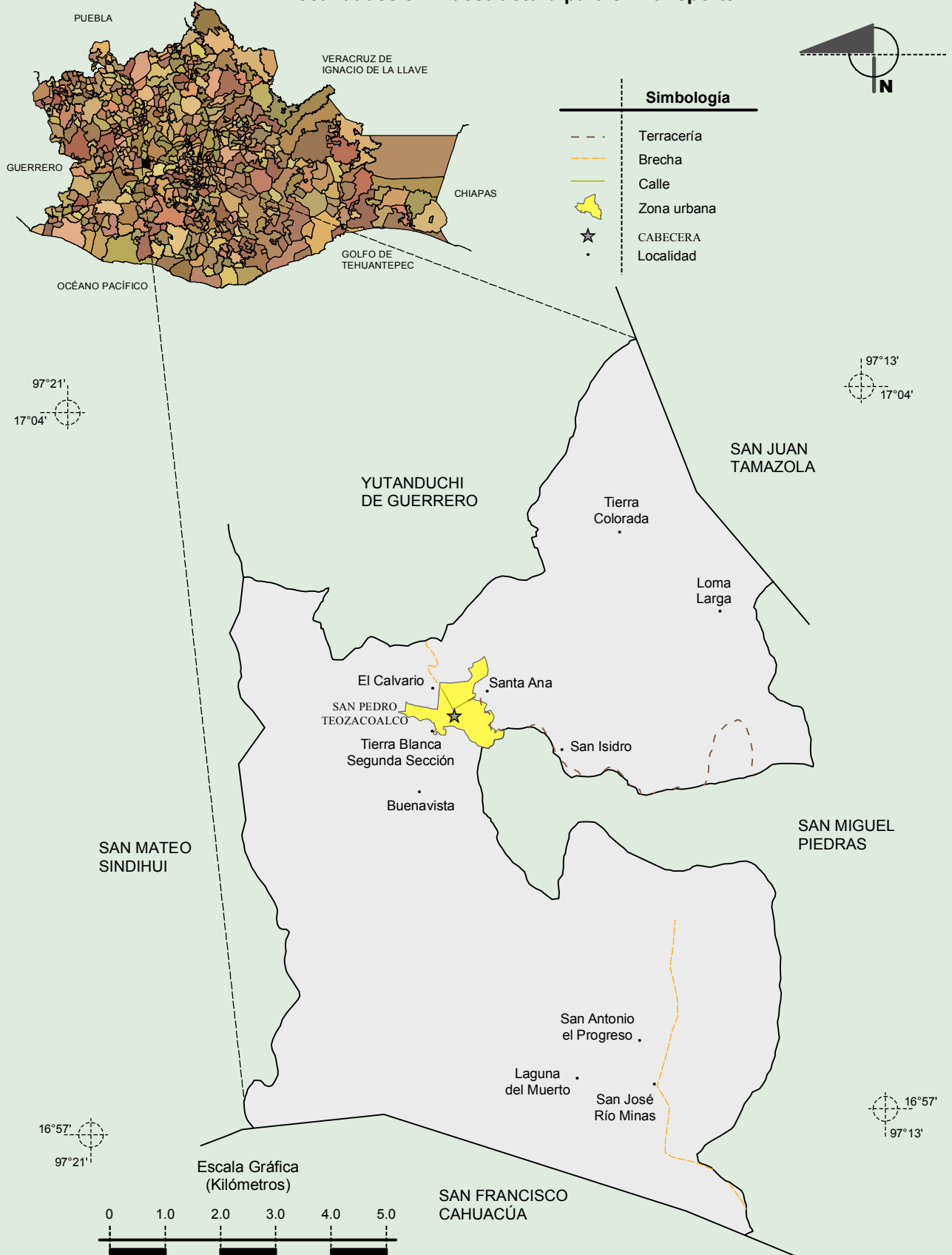
Hablantes de lengua indígena	Dialecto	Número de personas
	Lenguas mixtecas, Lenguas zapotecas, Náhuatl y No especificado	13

Fuente: INEGI. *II Censo de Población y Vivienda, 2005. Tabulados básicos.*

Cultura popular	Artesanías	Gastronomía	Música
	Únicamente el tejido de palma (tenates, sopladores y monederos).	La comida tradicional es el huevo guisado, frijoles con masa, pozole con hoja de hierba santa, flor de sopacle guisado con huevo, mole y barbacoa de borrego.	La música del municipio son los jarabes y las chilenas.

Fuente: www.inafed.gob.mx/wb2/ELOCAL/ELOC_Enciclopedia

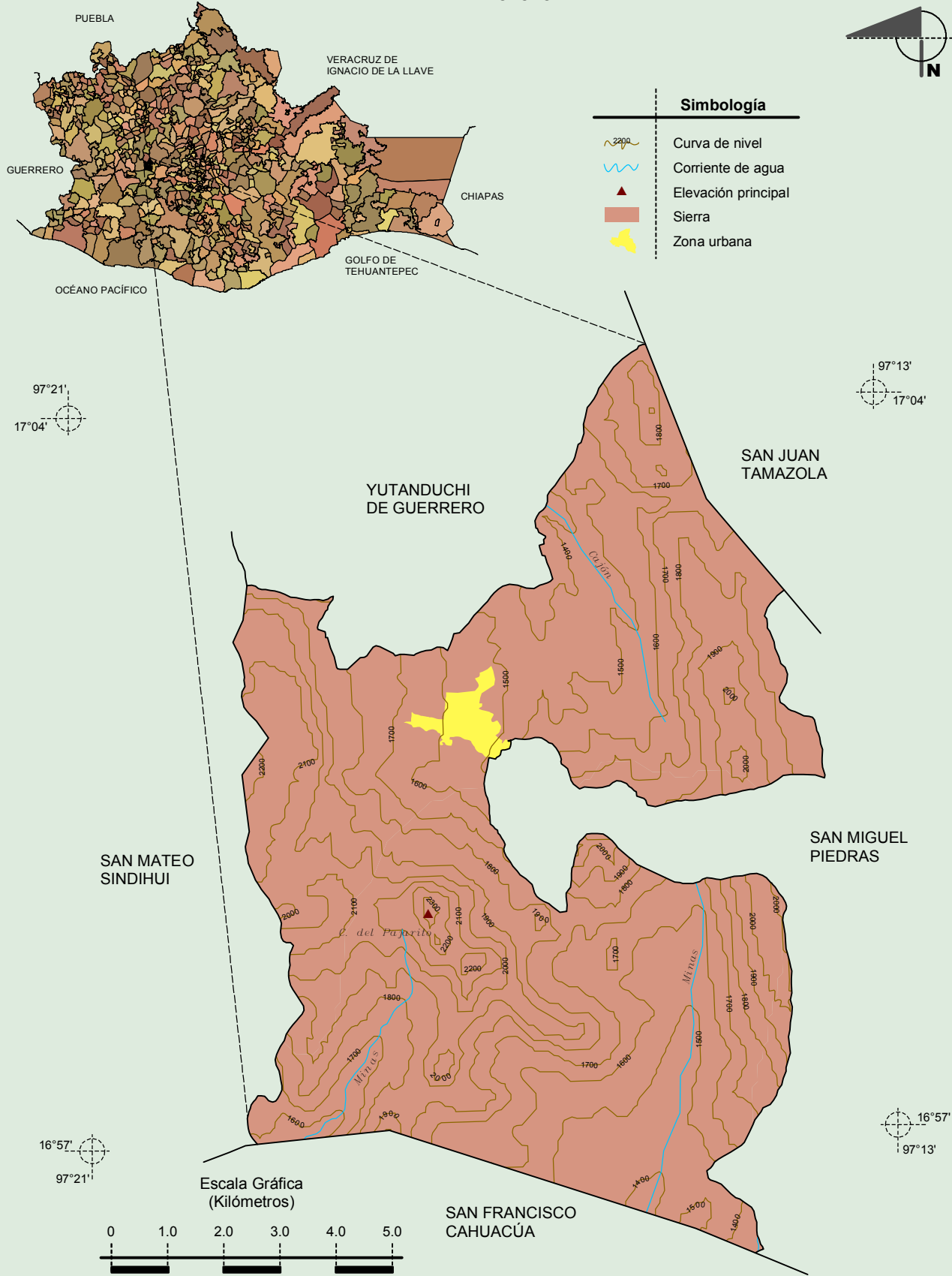
Localidades e Infraestructura para el Transporte



Fuente: INEGI. Marco Geoestadístico 2010, Versión 4.3.
 INEGI. Información Topográfica Digital Escala 1:250 000 serie III.

**Compendio de información geográfica municipal de los Estados Unidos Mexicanos
San Pedro Tezacoalco, Oaxaca**

Relieve

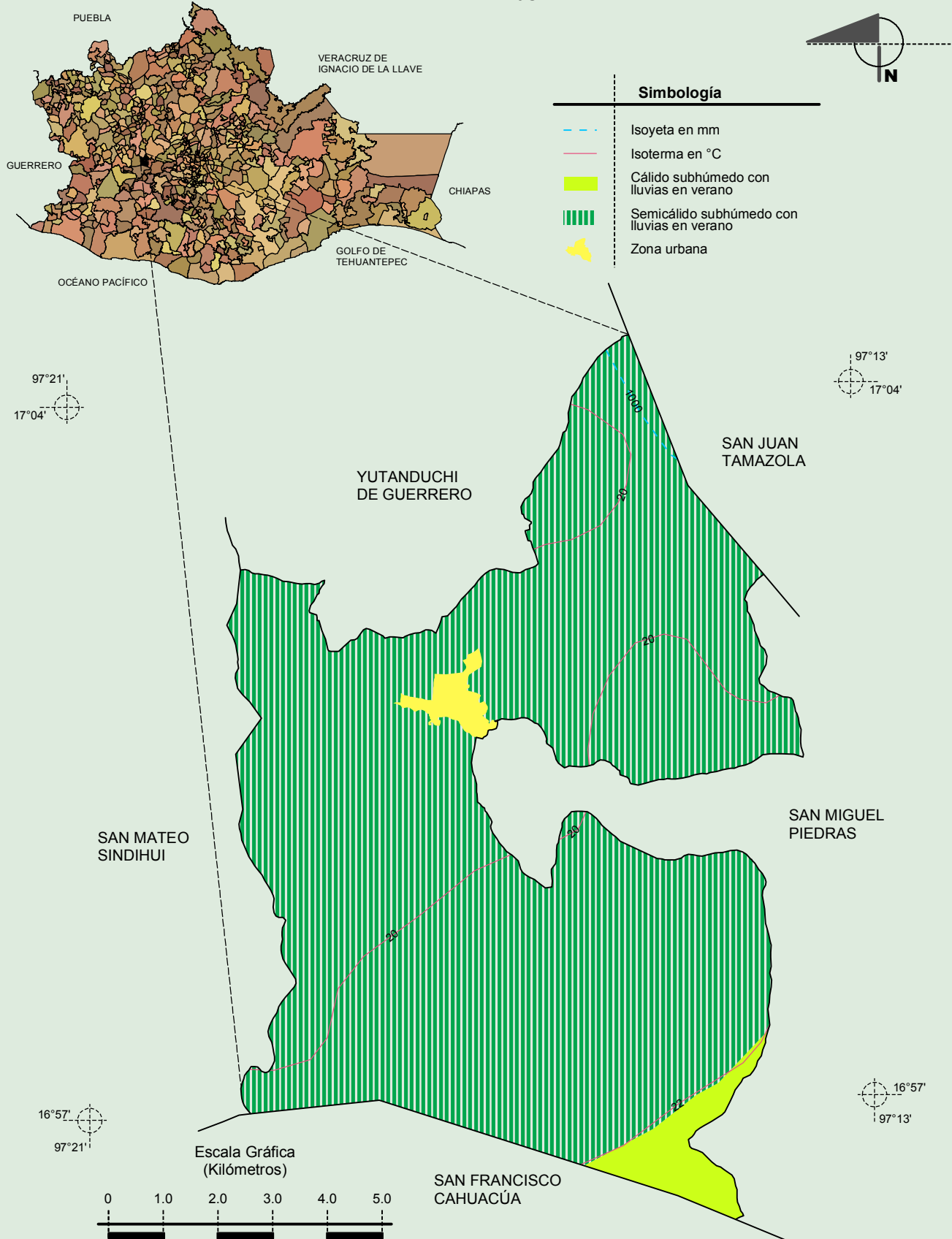


INEGI. Compendio de información geográfica municipal 2010. San Pedro Tezacoalco, Oaxaca. 2010

Fuente: INEGI. *Marco Geoestadístico 2010, Versión 4.3.*
 INEGI. Información Topográfica Digital Escala 1:250 000 serie III.
 INEGI. Continuo Nacional del Conjunto de Datos Geográficos de la Carta Fisiográfica 1:1 000 000, serie I.
 INEGI-CONAGUA. 2007. Mapa de la Red Hidrográfica Digital de México escala 1:250 000. México.

Compendio de información geográfica municipal de los Estados Unidos Mexicanos
San Pedro Teozacoalco, Oaxaca

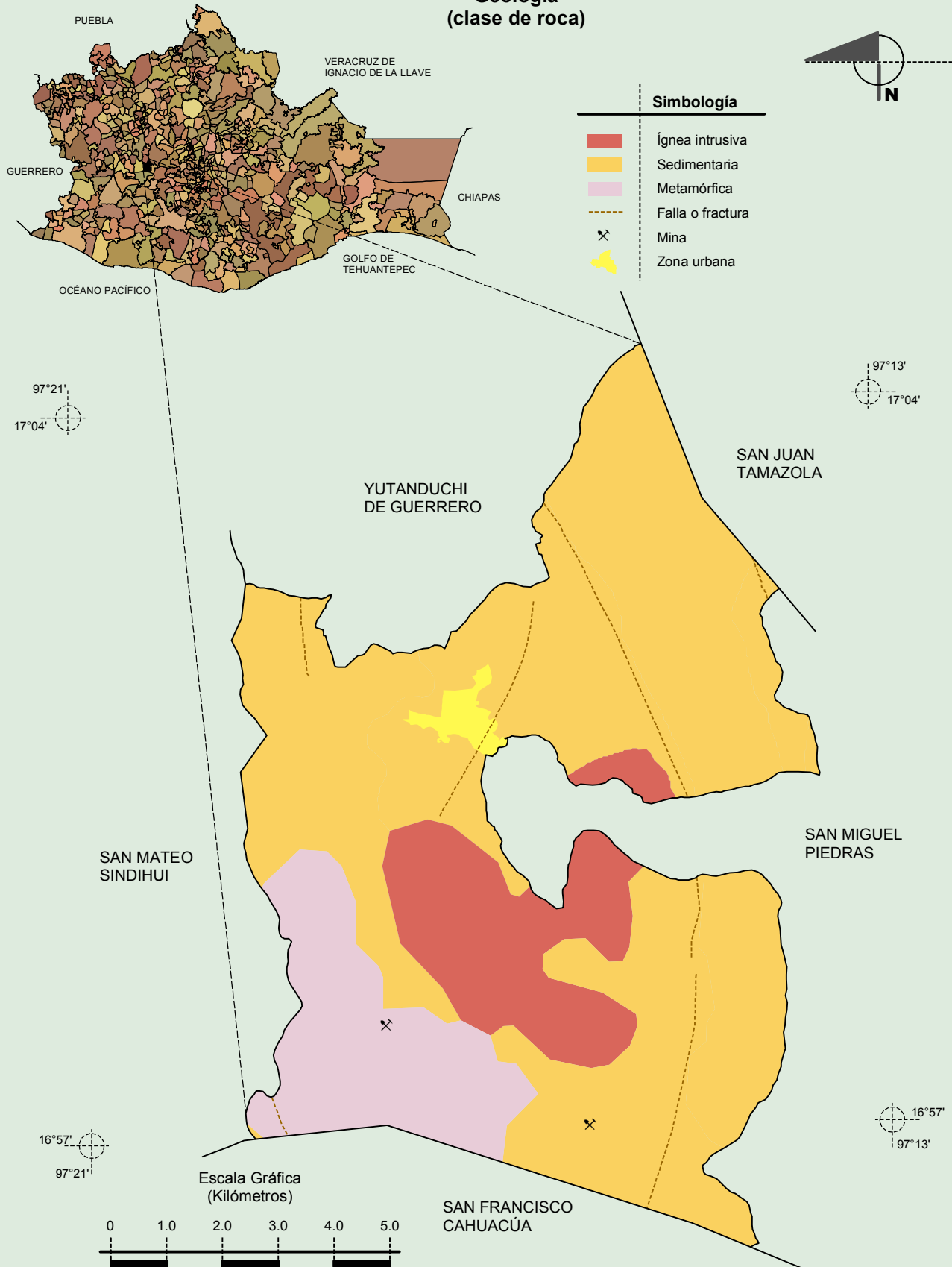
Climas



Fuente: INEGI. *Marco Geoestadístico 2010, Versión 4.3.*
 INEGI. Continuo Nacional del Conjunto de Datos Geográficos de las Cartas de Climas, Precipitación Total Anual y Temperatura Media Anual 1:1 000 000, serie I.

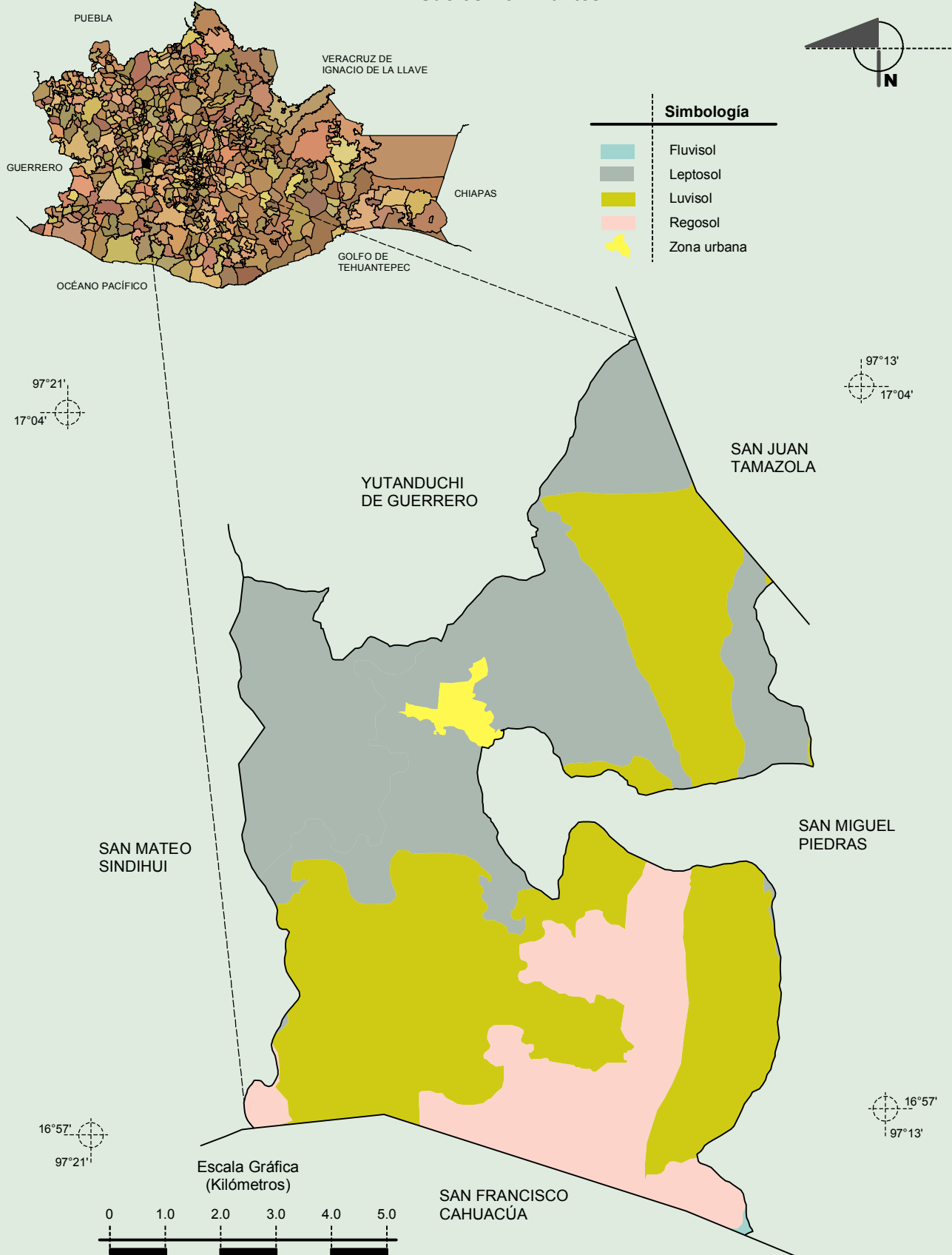
**Compendio de información geográfica municipal de los Estados Unidos Mexicanos
San Pedro Teozacoalco, Oaxaca**

**Geología
(clase de roca)**



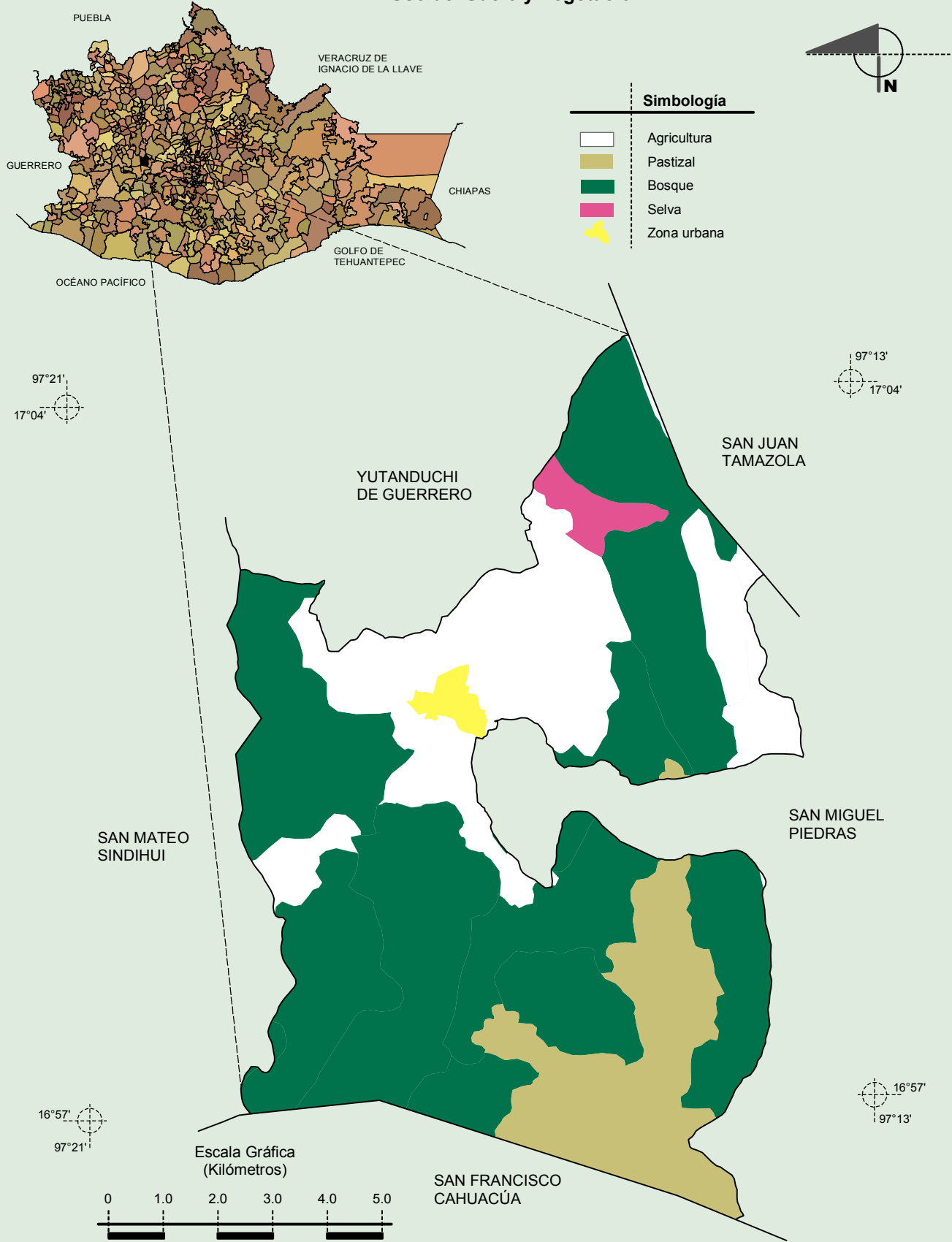
Fuente: INEGI. *Marco Geoestadístico 2010, Versión 4.3.*
 INEGI. Continuo Nacional del Conjunto de Datos Geográficos de la Carta Geológica 1:250 000, serie I.
 INEGI. Continuo Nacional del Conjunto de Datos Geográficos de la Carta Geológica 1:1 000 000, serie I.

Suelos Dominantes



Fuente: INEGI. *Marco Geoestadístico 2010, Versión 4.3.*
 INEGI. Conjunto de Datos Vectorial Edafológico, Escala 1:250 000 serie II (Continuo Nacional).

Uso del Suelo y Vegetación



Fuente: INEGI. *Marco Geoestadístico 2010, Versión 4.3.*
INEGI. Conjunto de Datos Vectoriales de Uso del Suelo y Vegetación Serie III Escala 1:250 000.