



# Compendio de información geográfica municipal 2010

San Pedro Teutila

Oaxaca



INSTITUTO NACIONAL  
DE ESTADÍSTICA Y GEOGRAFÍA

# Compendio de información geográfica municipal de los Estados Unidos Mexicanos San Pedro Teutila, Oaxaca clave geoestadística 20330

Ubicación geográfica	Coordenadas y altitud	Colindancias	Otros datos
	Entre los paralelos 17°54' y 18°03' de latitud norte; los meridianos 96°30' y 96°44' de longitud oeste; altitud entre 0 y 2 100 m.	Colinda al norte con los municipios de San Bartolomé Ayautla y San Felipe Jalapa de Díaz; al este con los municipios de San Felipe Jalapa de Díaz y San Andrés Teotilalpam; al sur con los municipios de San Andrés Teotilalpam, San Francisco Chapulapa y Santa María Tlalixtac; al oeste con los municipios de Santa María Tlalixtac, Chiquihuitlán de Benito Juárez y San Bartolomé Ayautla.	Ocupa el 0.16% de la superficie del estado. Cuenta con 18 localidades y una población total de 4 227 habitantes <a href="http://mapserver.inegi.org.mx/mgn2k/">http://mapserver.inegi.org.mx/mgn2k/</a> ; resultado del censo 2010.

Fisiografía	Provincia	Subprovincia	Sistemas de topoformas
	Sierra Madre del Sur (100%)	Sierras Orientales (100%)	Sierra de cumbres tendidas (71.31%), Lomerío típico (26.39%) y Valle de laderas tendidas (2.30%)

Clima	Rango de temperatura	Rango de precipitación	Clima
	20 26°C	1 500 – 4 500 mm	Cálido húmedo con lluvias todo el año (43.32%), semicálido húmedo con lluvias todo el año (31.22%) y cálido húmedo con abundantes lluvias en verano (25.46%)

Geología	Periodo	Roca	Sitios de interés
	Cretácico (50.18%) y Paleógeno (49.82%)	Sedimentaria: Lutita-arenisca (49.82%), caliza (47.49%) y lutita (2.69%)	No disponible.

Edafología	Suelo dominante
	Luvisol (64.16%), Leptosol (35.04%), Regosol (0.58%) y Cambisol (0.22%)

Hidrografía	Región hidrológica	Cuenca	Subcuenca	Corrientes de agua	Cuerpos de agua
	Papaloapan (100%)	R. Papaloapan (100%)	R. Blanco (100%)	<b>Perennes:</b> Santo Domingo, Seco e intermitentes.	No disponible.

Uso del suelo y vegetación	Uso del suelo	Vegetación
	Pastizal cultivado (9.96%), agricultura (8.74%) y zona urbana (0.32%)	Selva (56.50%) y bosque (24.48%)

Uso potencial de la tierra	Agrícola	Pecuario
	Para la agricultura de tracción animal continua (5.47%) Para la agricultura manual continua (6.10%) No aptas para la agricultura (88.43%)	Para el establecimiento de praderas cultivadas con tracción animal (5.47%) Para el aprovechamiento de la vegetación natural diferente de pastizal (6.10%) No aptas para uso pecuario (88.43%)

Zona urbana	La zona urbana está creciendo sobre roca sedimentaria del Paleógeno, en sierra de cumbres tendidas; sobre área donde originalmente había suelo denominado Leptosol; tiene clima cálido húmedo con abundantes lluvias en verano, y está creciendo sobre terrenos previamente ocupados por pastizal y agricultura.
-------------	--

Zonas arqueológicas y monumentos históricos	Hay un templo con paredes de piedra, ladrillo y mezcla con cubierta de zacate, construido en el año de 1860.
---	--

Fuente: [www.inafed.gob.mx/wb2/ELOCAL/ELOC\\_Enciclopedia](http://www.inafed.gob.mx/wb2/ELOCAL/ELOC_Enciclopedia)

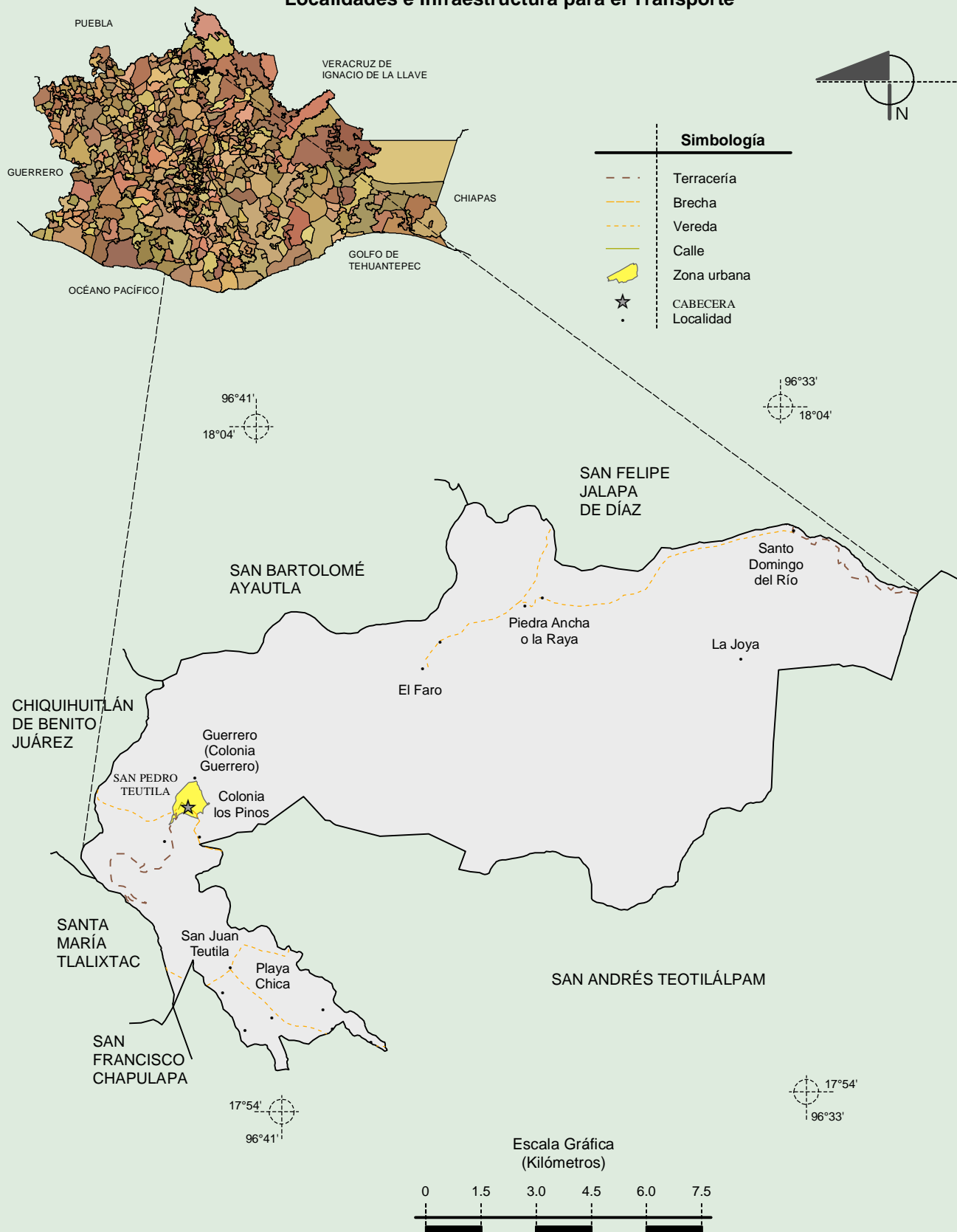
Hablantes de lengua indígena	Dialecto	Número de personas
	Cuicateco, Mazateco, Lenguas mixtecas, Lenguas chinantecas, Náhuatl y No especificado.	448

Fuente: INEGI. II Censo de Población y Vivienda, 2005. Tabulados básicos.

Cultura popular	Artesanías	Gastronomía	Música
	Hacen muchas figuras o relojes que son hechos con hilo, clavos y madera.	Mole negro y barbacoa de chivo o de borrego.	No disponible.

Fuente: [www.inafed.gob.mx/wb2/ELOCAL/ELOC\\_Enciclopedia](http://www.inafed.gob.mx/wb2/ELOCAL/ELOC_Enciclopedia)

**Localidades e Infraestructura para el Transporte**

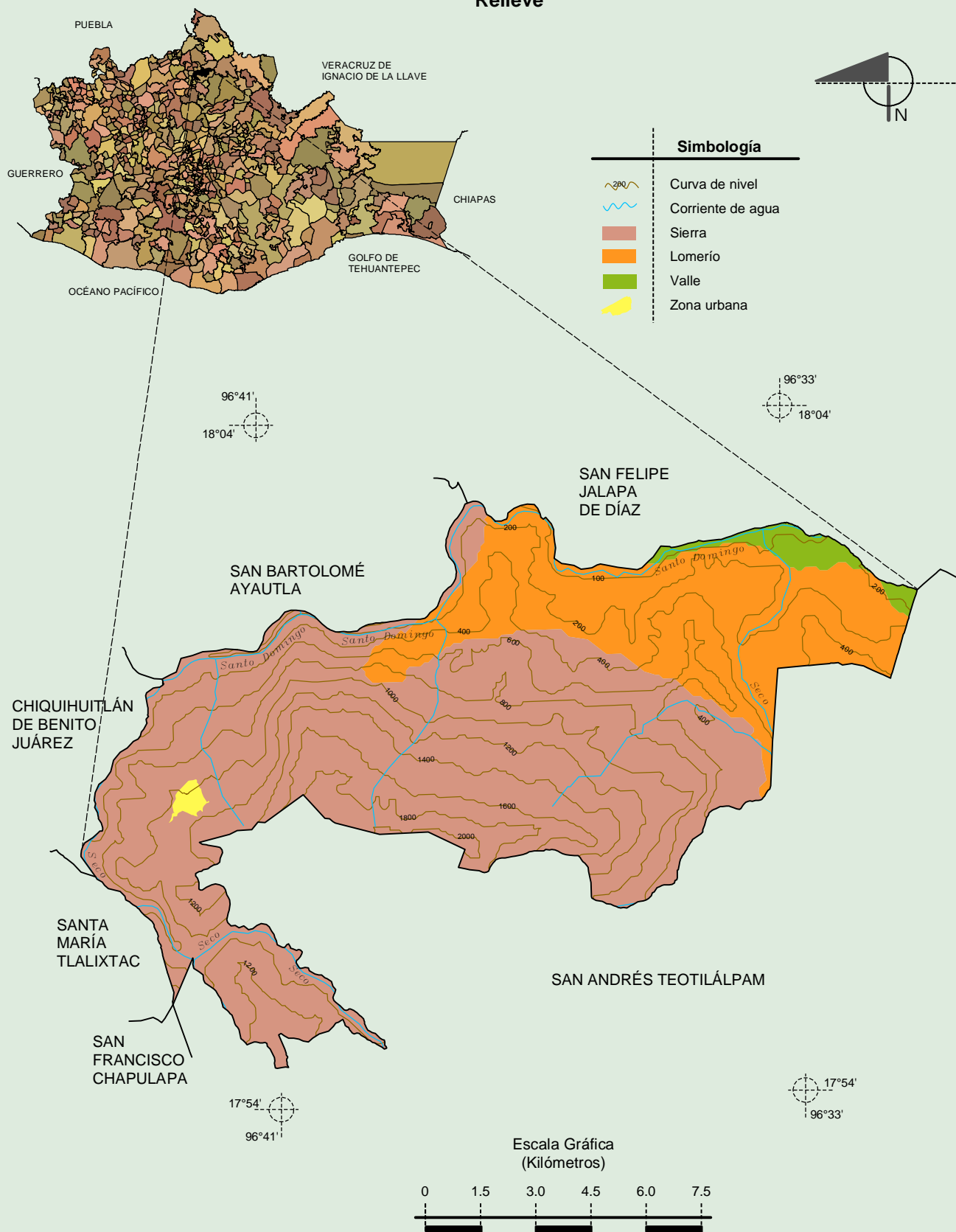




# Compendio de información geográfica municipal de los Estados Unidos Mexicanos

## San Pedro Teutila, Oaxaca

### Relieve



Fuente: INEGI. Marco Geoestadístico 2010, Versión 4.3.

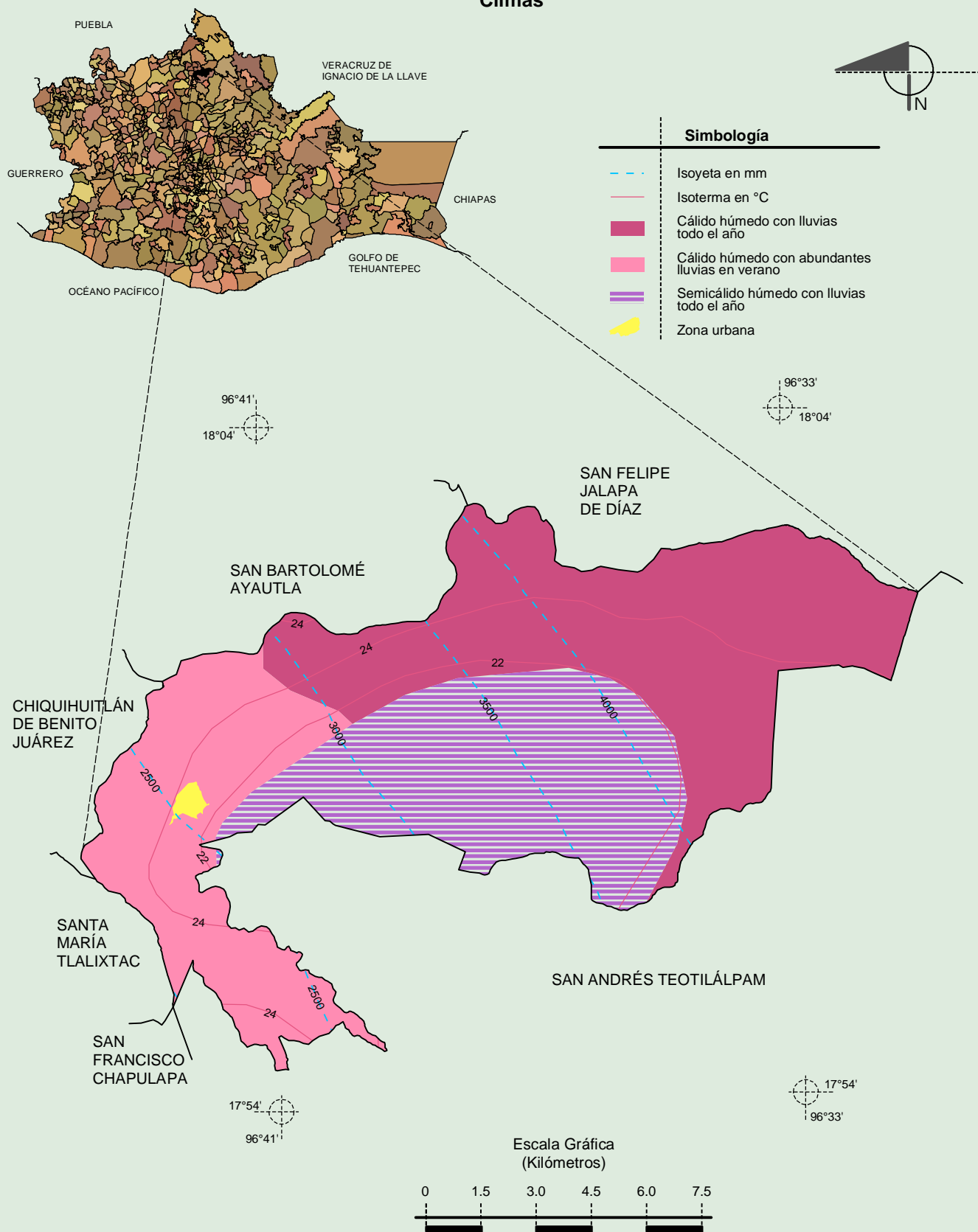
INEGI. Información Topográfica Digital Escala 1:250 000 serie III.

INEGI. Continuo Nacional del Conjunto de Datos Geográficos de la Carta Fisiográfica 1:1 000 000, serie I.

INEGI-CONAGUA. 2007. Mapa de la Red Hidrográfica Digital de México escala 1:250 000. México.

**Compendio de información geográfica municipal de los Estados Unidos Mexicanos**  
**San Pedro Teutila, Oaxaca**

**Climas**



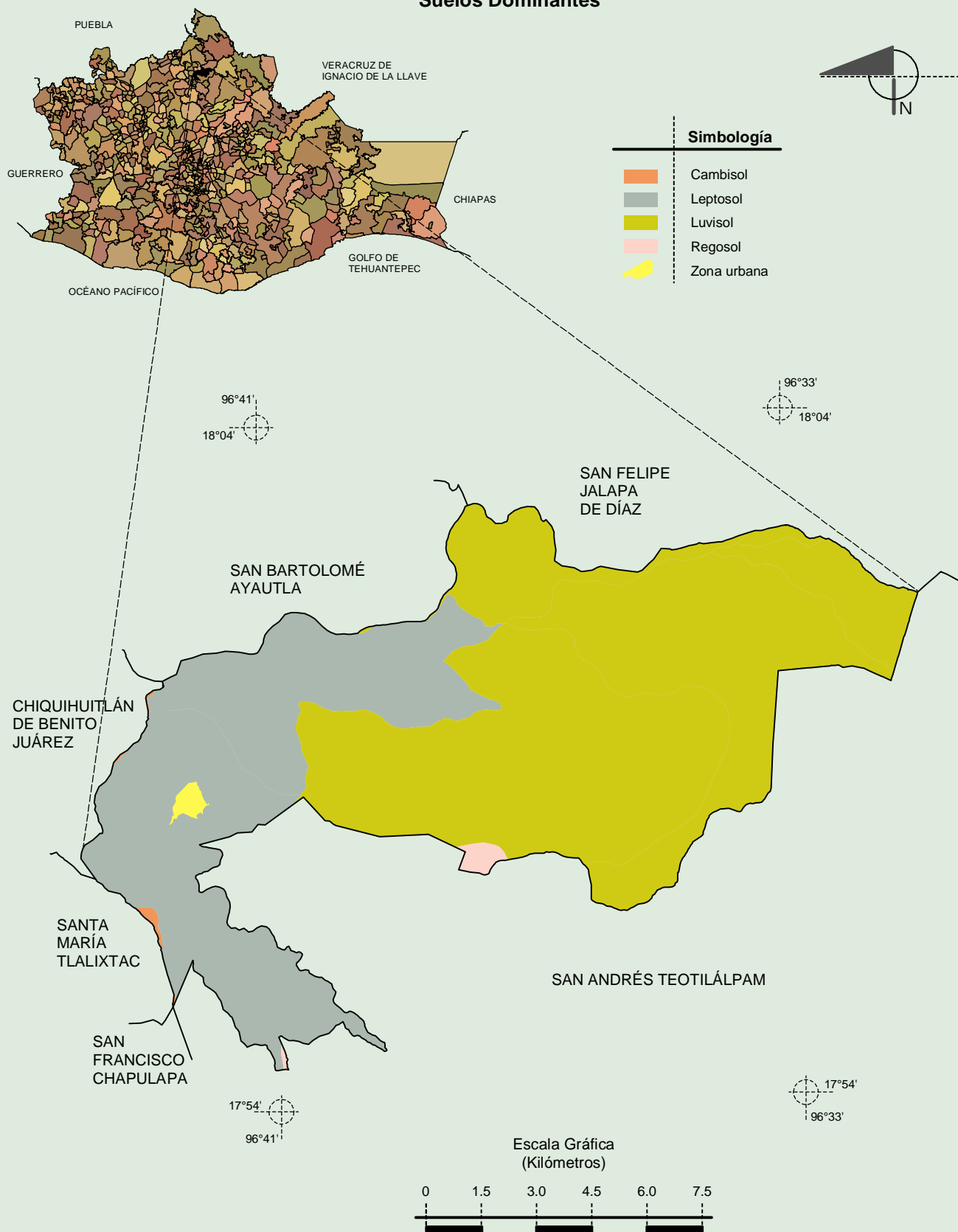
Fuente: INEGI. Marco Geoestadístico 2010, Versión 4.3.

INEGI. Continuo Nacional del Conjunto de Datos Geográficos de las Cartas de Climas, Precipitación Total Anual y Temperatura Media Anual 1:1 000 000, serie I.

# Compendio de información geográfica municipal de los Estados Unidos Mexicanos

## San Pedro Teutila, Oaxaca

### Suelos Dominantes



Fuente: INEGI. Marco Geoestadístico 20109, Versión 4.3.  
INEGI. Conjunto de Datos Vectorial Edafológico, Escala 1:250 000 serie II (Continuo Nacional).

**Uso del Suelo y Vegetación**

