



# Compendio de información geográfica municipal 2010

San Sebastián Coatlán

Oaxaca



INSTITUTO NACIONAL  
DE ESTADÍSTICA Y GEOGRAFÍA

**Compendio de información geográfica municipal de los  
Estados Unidos Mexicanos  
San Sebastián Coatlán, Oaxaca  
clave geoestadística 20344**

Ubicación geográfica	Coordenadas y altitud	Colindancias	Otros datos
	Entre los paralelos 15°57' y 16°15' de latitud norte; los meridianos 96°48' y 96°58' de longitud oeste; altitud entre 100 y 2 300 m.	Colinda al norte con los municipios de San Jerónimo Coatlán y San Pablo Coatlán; al este con los municipios de San Pablo Coatlán y San Baltazar Loxicha; al sur con los municipios de Santa María Colotepec, San Pedro Mixtepec –Dto. 22– y San Gabriel Mixtepec; al oeste con los municipios de San Gabriel Mixtepec y San Jerónimo Coatlán.	Ocupa el 0.22% de la superficie del estado. Cuenta con 14 localidades y una población total de 2 613 habitantes <a href="http://mapserver.inegi.org.mx/mgn2k/">http://mapserver.inegi.org.mx/mgn2k/</a> ; resultado del conteo 2010.

Fisiografía	Provincia	Subprovincia	Sistemas de topoformas
	Sierra Madre del Sur (100%)	Cordillera Costera del Sur (52.28%) y Costas del Sur (47.72%)	Sierra alta compleja (52.28%), Sierra baja compleja (39.97%) y Sierra baja (7.75%)

Clima	Rango de temperatura	Rango de precipitación	Clima
	16 – 26°C	700 – 2 500 mm	Cálido subhúmedo con lluvias en verano (56.49%), semicálido húmedo con abundantes lluvias en verano (20.25%), templado subhúmedo con lluvias en verano, más húmedo (15.38%), semicálido subhúmedo con lluvias en verano (5.59%) y templado subhúmedo con lluvias en verano, de humedad media (2.29%)

Geología	Periodo	Roca	Sitios de interés
	Jurásico (95.95%) y No Aplicable (4.05%)	Metamórfica: Gneis (100%)	Mina: Hierro.

Edafología	Suelo dominante
	Luvisol (44.16%), Regosol (42.88%), Leptosol (9.57%), Cambisol (3.37%) y Phaeozom (0.02%)

Hidrografía	Región hidrológica	Cuenca	Subcuenca	Corrientes de agua	Cuerpos de agua
	Costa de Oaxaca (Puerto Ángel) (86.62%) y Costa Chica-Río Verde (13.38%)	R. Colotepec y Otros (86.62%) y R. Atoyac (13.38%)	R. Colotepec (86.62%) y R. Atoyac-San Pedro Juchatengo (13.38%)	<b>Perennes:</b> Chiquito, Latiguel, Grande y Nuñum. <b>Intermitentes:</b> Chiquito, Tilcuatle, El Potrero y El Sabino.	No disponible.

Uso del suelo y vegetación	Uso del suelo	Vegetación
	Agricultura (5.54%) y zona urbana (0.84%)	Bosque (76.82%), pastizal inducido (10.87%) y selva (5.93%)

Uso potencial de la tierra	Agrícola	Pecuario
	Para la agricultura mecanizada continua (0.01%) Para la agricultura de tracción animal continua (6.68%) Para la agricultura manual estacional (1.07%) No aptas para la agricultura (92.24%)	Para el establecimiento de praderas cultivadas con maquinaria agrícola (0.01%) Para el establecimiento de praderas cultivadas con tracción animal (6.68%) Para el aprovechamiento de la vegetación natural diferente de pastizal (11.08%) Para el aprovechamiento de la vegetación natural únicamente por el ganado caprino (6.86%) No aptas para uso pecuario (75.37%)

Zona urbana	La zona urbana está creciendo sobre roca metamórfica del Jurásico, en sierra alta compleja; sobre área donde originalmente había suelo denominado Luvisol; tiene clima semicálido subhúmedo con lluvias en verano y templado subhúmedo con lluvias en verano, más húmedo, y está creciendo sobre terreno previamente ocupado por bosque.
-------------	--

Zonas arqueológicas y monumentos históricos	Se encuentra la iglesia de esta población y fue fundada aproximadamente en 1852, es de tipo colonial, construida de piedra, cal, tabique, techo de bóveda.
---	--

Fuente: [www.inafed.gob.mx/wb2/ELOCAL/ELOC\\_Enciclopedia](http://www.inafed.gob.mx/wb2/ELOCAL/ELOC_Enciclopedia)

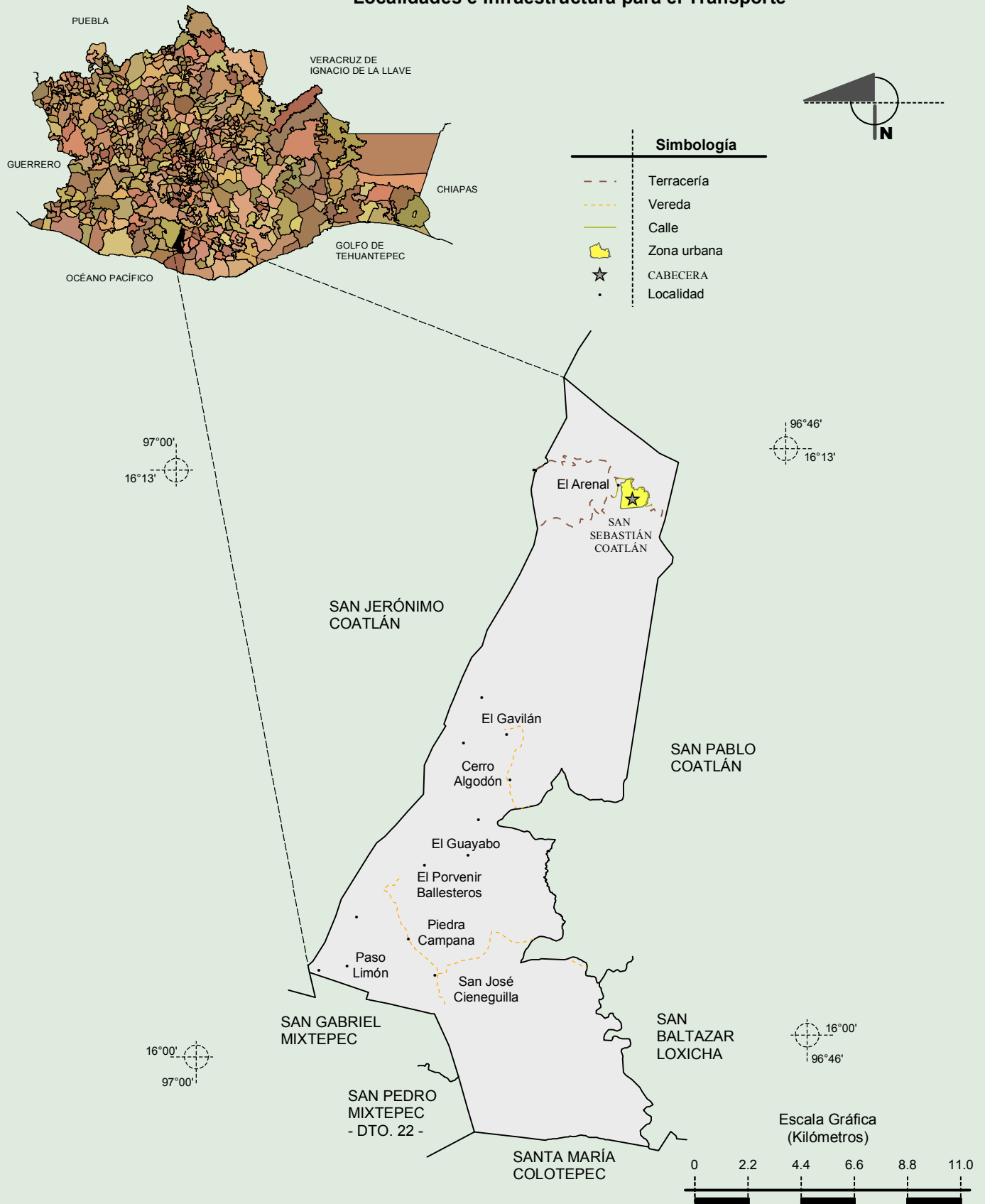
Hablantes de lengua indígena	Dialecto	Número de personas
	Lenguas zapotecas, Chatino y No especificado.	42

Fuente: INEGI. II Censo de Población y Vivienda, 2005. Tabulados básicos.

Cultura popular	Artesanías	Gastronomía	Música
	No disponible.	Mole de gallina, mole amarillo de res y estofado.	Se escuchan sones, chilenas y música de banda.

Fuente: [www.inafed.gob.mx/wb2/ELOCAL/ELOC\\_Enciclopedia](http://www.inafed.gob.mx/wb2/ELOCAL/ELOC_Enciclopedia)

### Localidades e Infraestructura para el Transporte

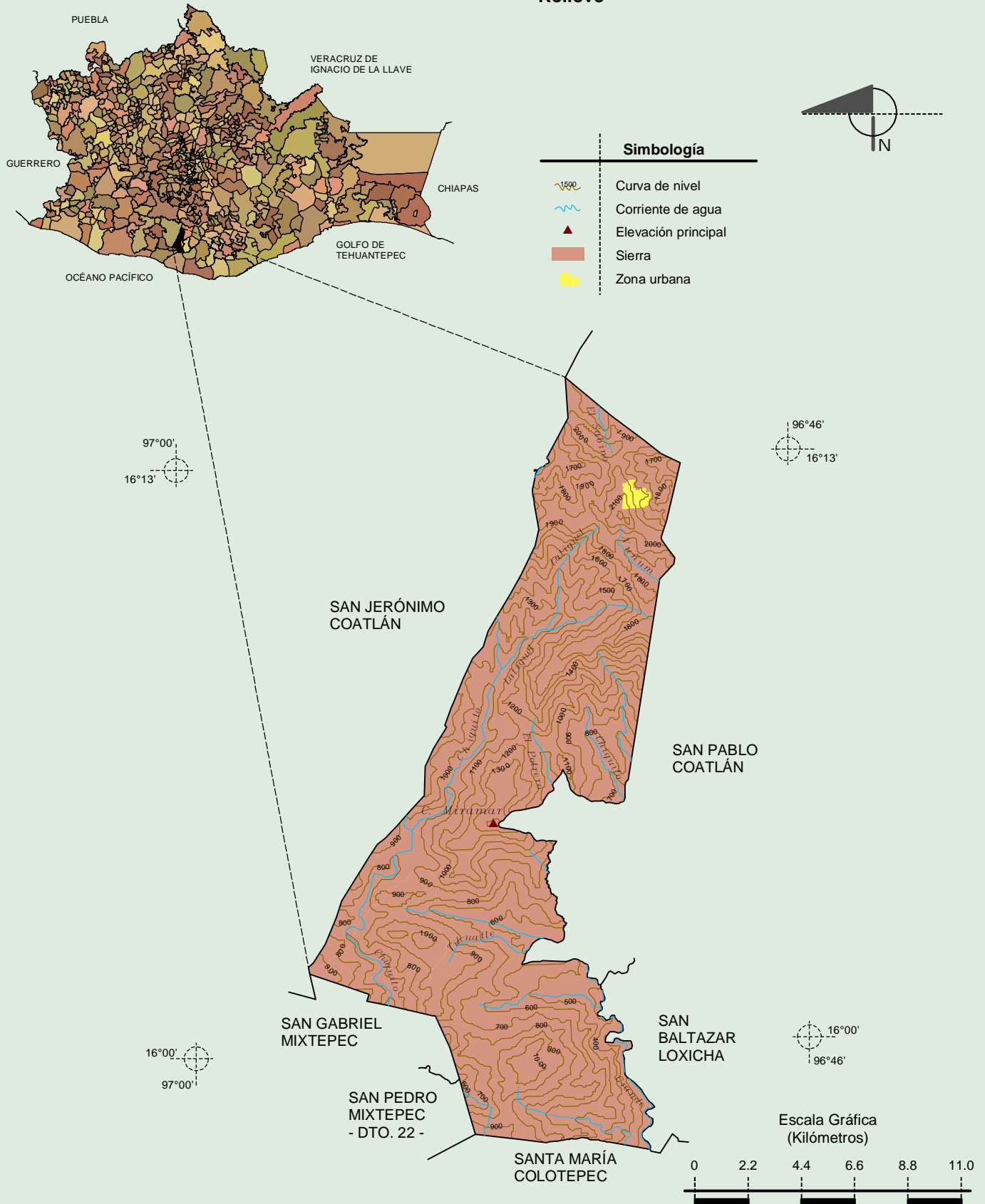




# Compendio de información geográfica municipal de los Estados Unidos Mexicanos

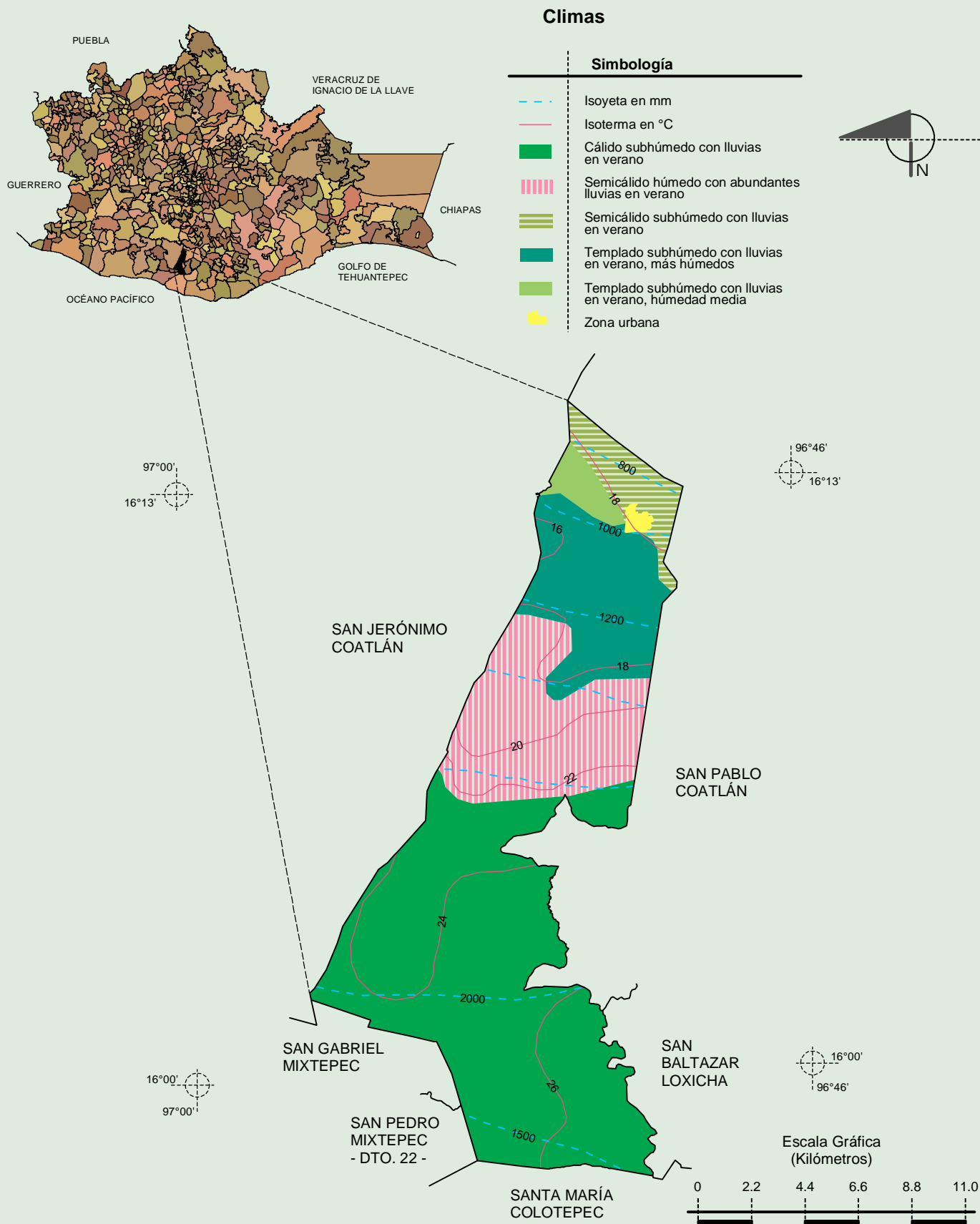
## San Sebastián Coatlán, Oaxaca

### Relieve



# Compendio de información geográfica municipal de los Estados Unidos Mexicanos

## San Sebastián Coatlán, Oaxaca

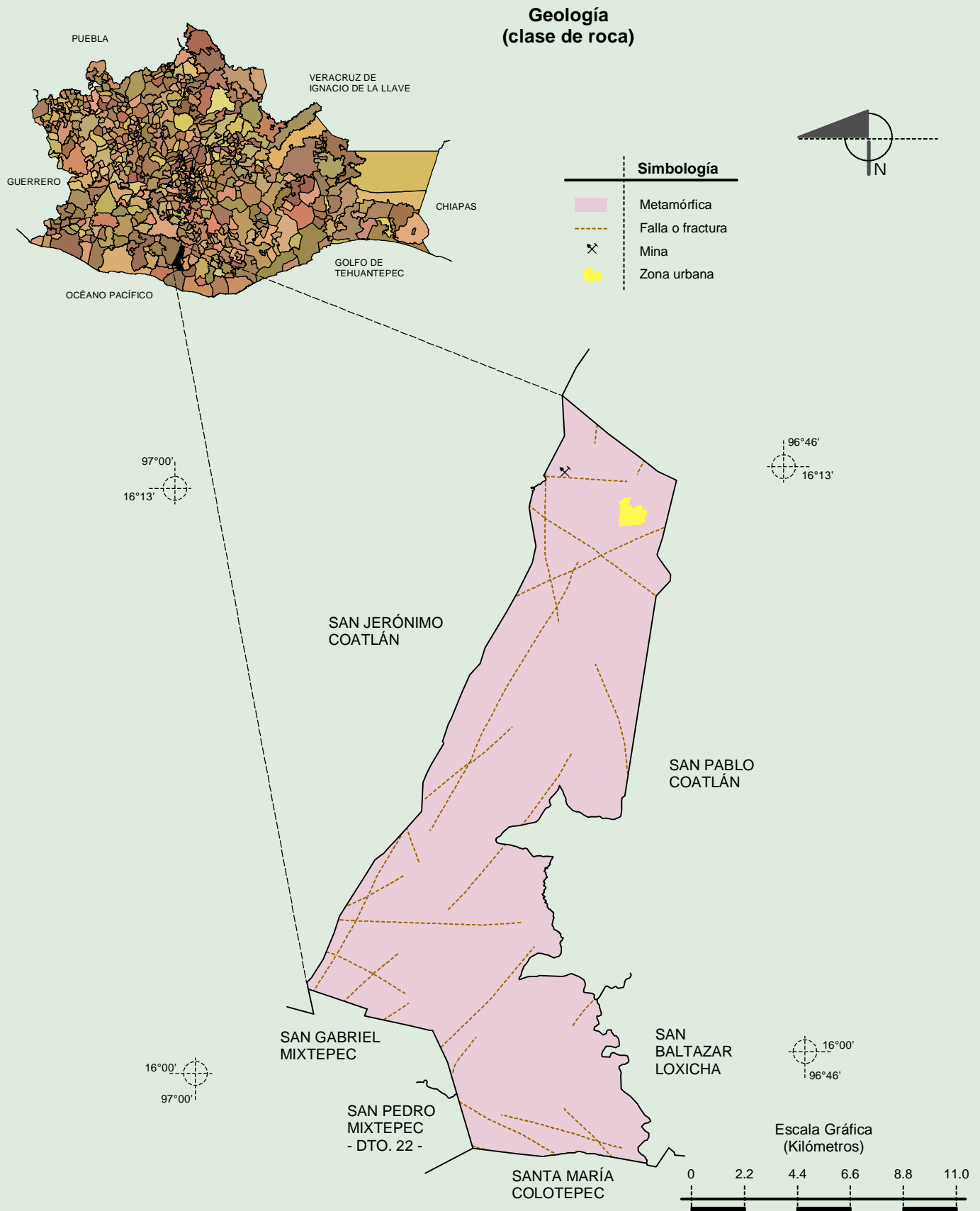


Fuente: INEGI. *Marco Geoestadístico 2010, Versión 4.3.*

INEGI. Continuo Nacional del Conjunto de Datos Geográficos de las Cartas de Climas, Precipitación Total Anual y Temperatura Media Anual 1:1 000 000, serie I.

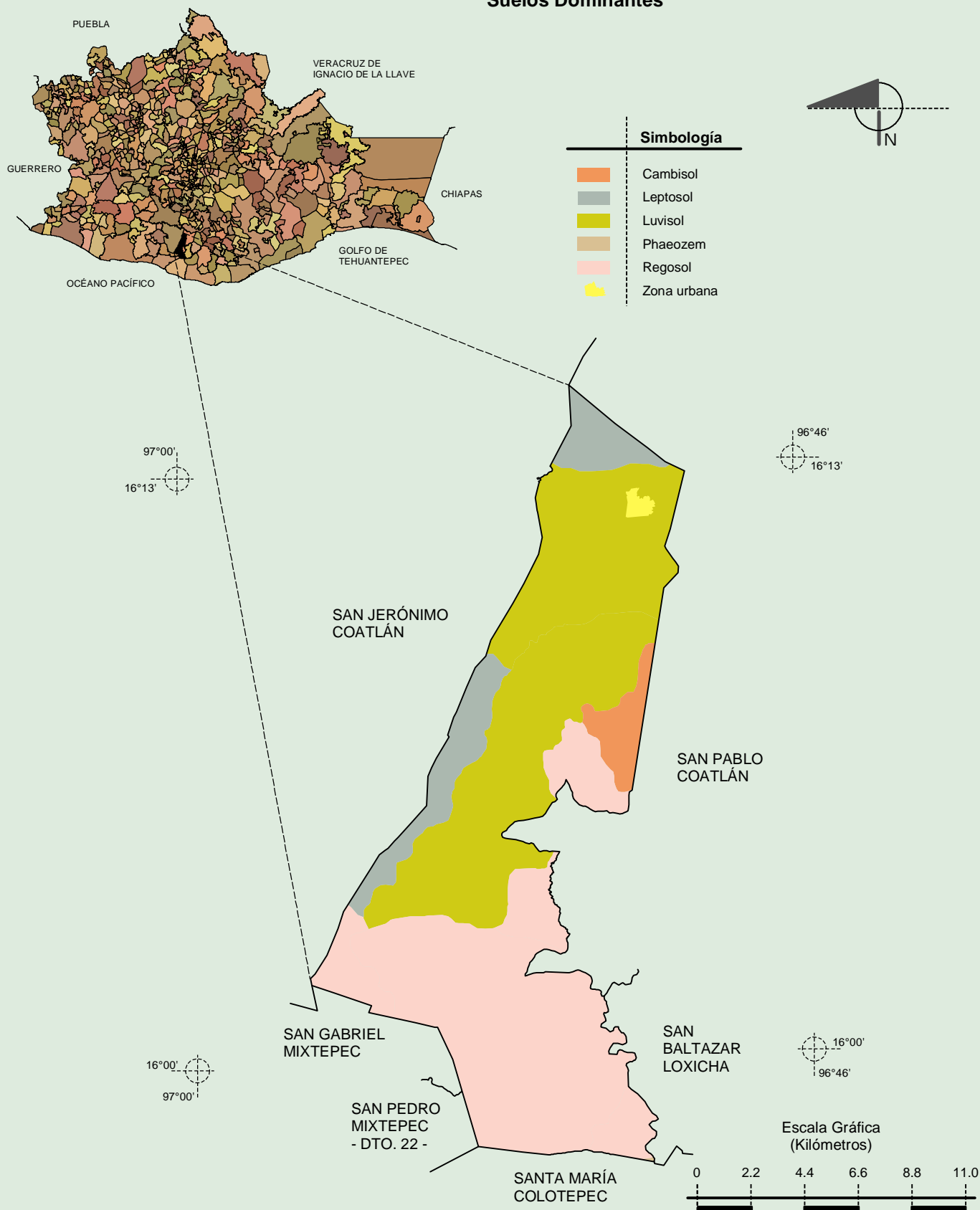
# Compendio de información geográfica municipal de los Estados Unidos Mexicanos

## San Sebastián Coatán, Oaxaca



Fuente: INEGI. Marco Geoestadístico 2010, Versión 4.3.  
 INEGI. Continuo Nacional del Conjunto de Datos Geográficos de la Carta Geológica 1:250 000, serie I.  
 INEGI. Continuo Nacional del Conjunto de Datos Geográficos de la Carta Geológica 1:1 000 000, serie I.

## Suelos Dominantes

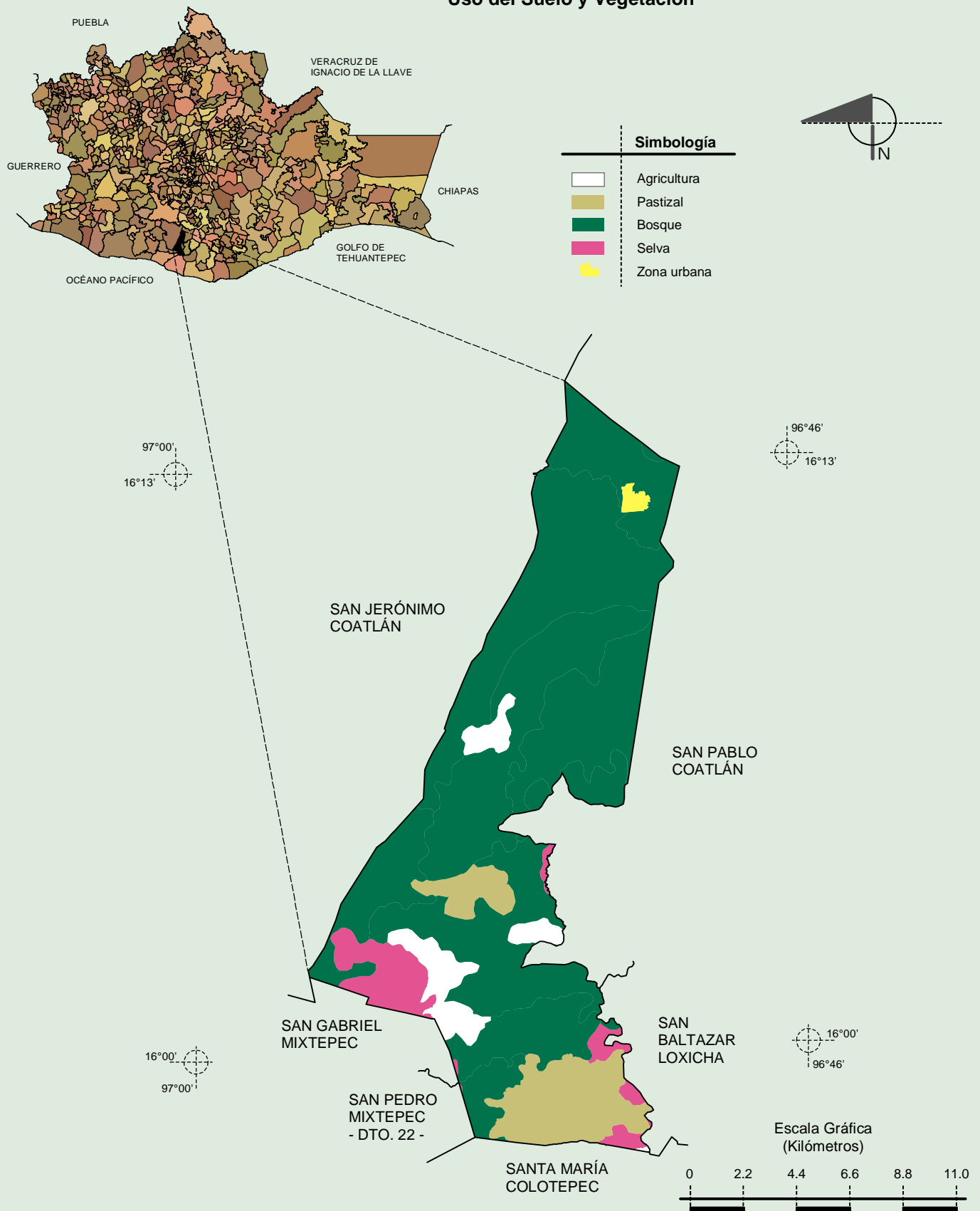




# Compendio de información geográfica municipal de los Estados Unidos Mexicanos

## San Sebastián Coatlán, Oaxaca

### Uso del Suelo y Vegetación



Fuente: INEGI. *Marco Geoestadístico 2010, Versión 4.3.*  
INEGI. Conjunto de Datos Vectoriales de Uso del Suelo y Vegetación Serie III Escala 1:250 000.