



Compendio de información geográfica municipal 2010

San Sebastián Ixcapa

Oaxaca



INSTITUTO NACIONAL
DE ESTADÍSTICA Y GEOGRAFÍA

Compendio de información geográfica municipal de los Estados Unidos Mexicanos San Sebastián Ixcapa, Oaxaca clave geoestadística 20345

Ubicación geográfica	Coordenadas y altitud	Colindancias	Otros datos
	Entre los paralelos 16°28' y 16°36' de latitud norte; los meridianos 98°05' y 98°13' de longitud oeste; altitud entre 0 y 400 m.	Colinda al norte con el municipio de San Juan Cacahuatpec; al este con los municipios de San Juan Cacahuatpec, San Antonio Tepetlapa, San Pedro Jicayan y San Miguel Tlacamama; al sur con los municipios de San Miguel Tlacamama y Santiago Pinotepa Nacional; al oeste con los municipios de Santiago Pinotepa Nacional, Santiago Llano Grande, Mártires de Tacubaya y San Juan Cacahuatpec.	Ocupa el 0.10% de la superficie del estado. Cuenta con 6 localidades y una población total de 3 968 habitantes http://mapserver.inegi.org.mx/mgn2k/ ; resultado del conteo 2010.

Fisiografía	Provincia	Subprovincia	Sistemas de topoformas
	Sierra Madre del Sur (100%)	Costas del Sur (100%)	Lomerío con llanuras (71.94%) y Sierra alta compleja (28.06%)

Clima	Rango de temperatura	Rango de precipitación	Clima
	24 – 28 °C	1 200 – 2 500 mm	Cálido subhúmedo con lluvias en verano (100%)

Geología	Periodo	Roca	Sitios de interés
	Jurásico (74.44%), No determinado (25.23%) y Cuaternario (0.33%)	Ígnea intrusiva: Granito (25.23%) Metamórfica: Gneis (74.44%) Suelo: Aluvial (0.33%)	No disponible.

Edafología	Suelo dominante
	Luvisol (98.22%), Phaeozem (0.44%) y Cambisol (0.13%)

Nota: el porcentaje faltante corresponde a NA con (1.21%)

Hidrografía	Región hidrológica	Cuenca	Subcuenca	Corrientes de agua	Cuerpos de agua
	Costa Chica-Río Verde (100%)	R. Ometepepec o Grande (100%)	Riito Nuevo o Cortijos (100%)	Perennes: Cortijo y Lagartero. Intermitentes: El Lavadero, El Grande y El Jícaro.	No disponible.

Uso del suelo y vegetación	Uso del suelo	Vegetación
	Pastizal cultivado (16.37%), zona urbana (0.90%) y agricultura (0.09%)	Selva (82.64%)

Uso potencial de la tierra	Agrícola	Pecuario
	Para la agricultura mecanizada continua (0.12%) Para la agricultura manual estacional (98.66%) No aptas para la agricultura (1.22%)	Para el establecimiento de praderas cultivadas con maquinaria agrícola (0.12%) Para el aprovechamiento de la vegetación de pastizal (4.69%) Para el aprovechamiento de la vegetación natural diferente de pastizal (93.97%) No aptas para uso pecuario (1.22%)

Zona urbana	La zona urbana está creciendo sobre roca metamórfica del Jurásico, en sierra alta compleja; sobre área donde originalmente había suelo denominado Luvisol; tiene clima cálido subhúmedo con lluvias en verano, y está creciendo sobre terreno previamente ocupado por selva.
-------------	--

Zonas arqueológicas y monumentos históricos	El templo católico y el palacio municipal.
---	--

Fuente: www.inafed.gob.mx/wb2/ELOCAL/ELOC_Enciclopedia

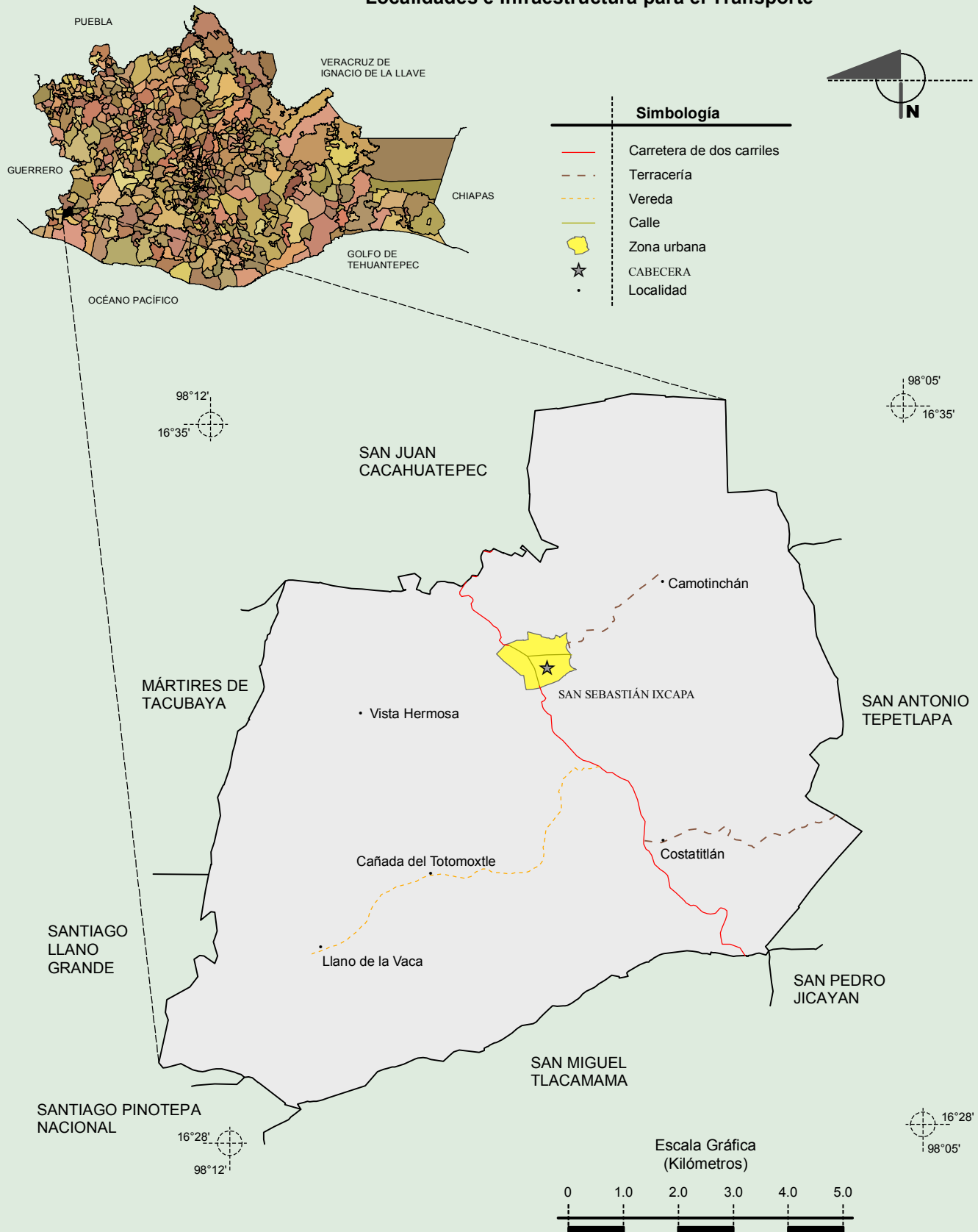
Hablantes de lengua indígena	Dialecto	Número de personas
	Lenguas mixtecas, Lenguas zapotecas, Amuzgo de Oaxaca y No especificado.	237

Fuente: INEGI. II Censo de Población y Vivienda, 2005. Tabulados básicos.

Cultura popular	Artesanías	Gastronomía	Música
	Bordados y tejidos a mano, alfarería en pequeña escala, ollas, comales, cazuelas y jarros.	Tamales de elote, frijol, dulce, carne asada, empanadas de flor de calabaza, caldo de piedra, mojarra asada, pozole, barbacoa de res, chivo y pollo, mole y tamales de iguana con huevo y tamales de venado.	Música de viento, violín y guitarra.

Fuente: www.inafed.gob.mx/wb2/ELOCAL/ELOC_Enciclopedia

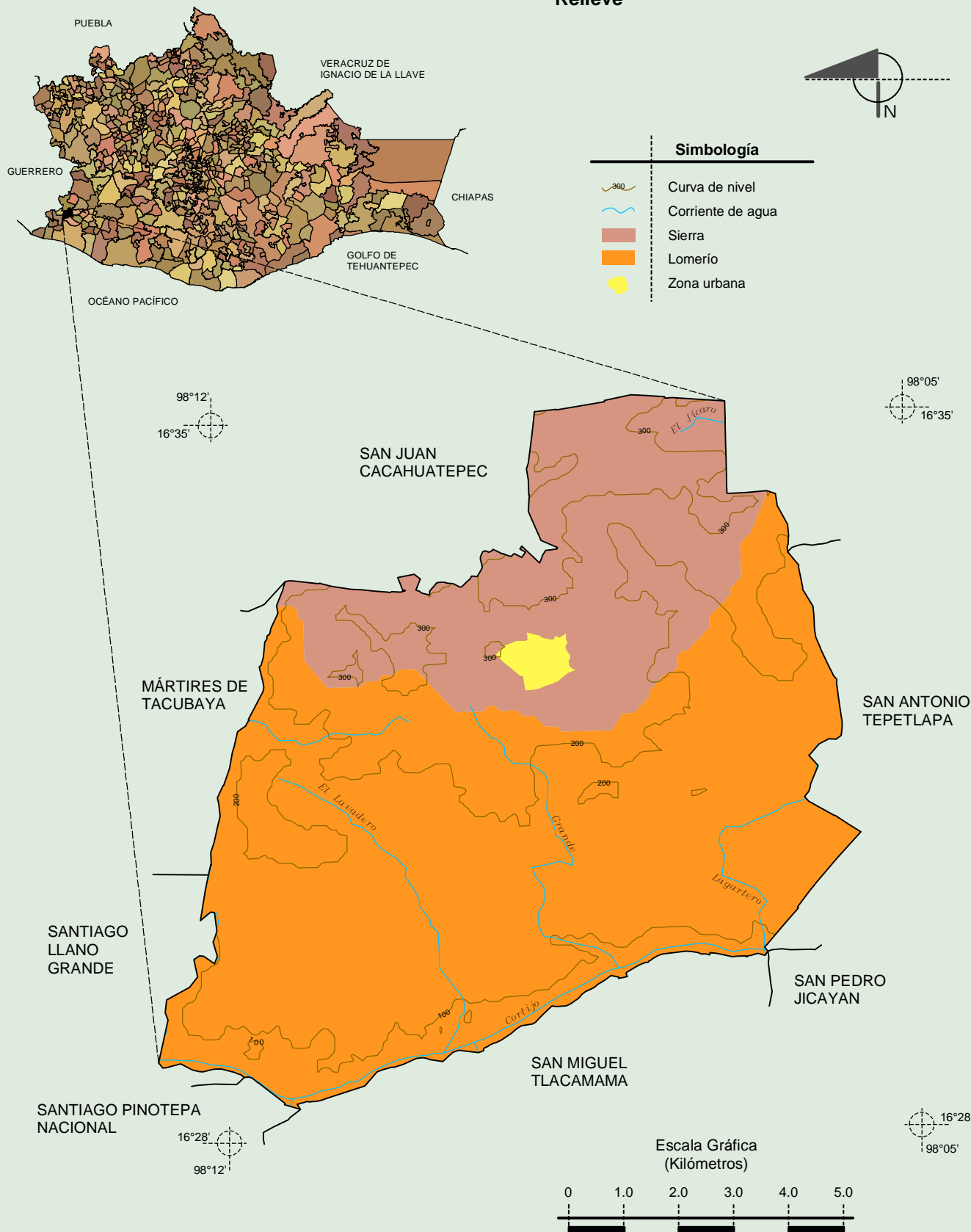
Localidades e Infraestructura para el Transporte



Compendio de información geográfica municipal de los Estados Unidos Mexicanos

San Sebastián Ixcapa, Oaxaca

Relieve



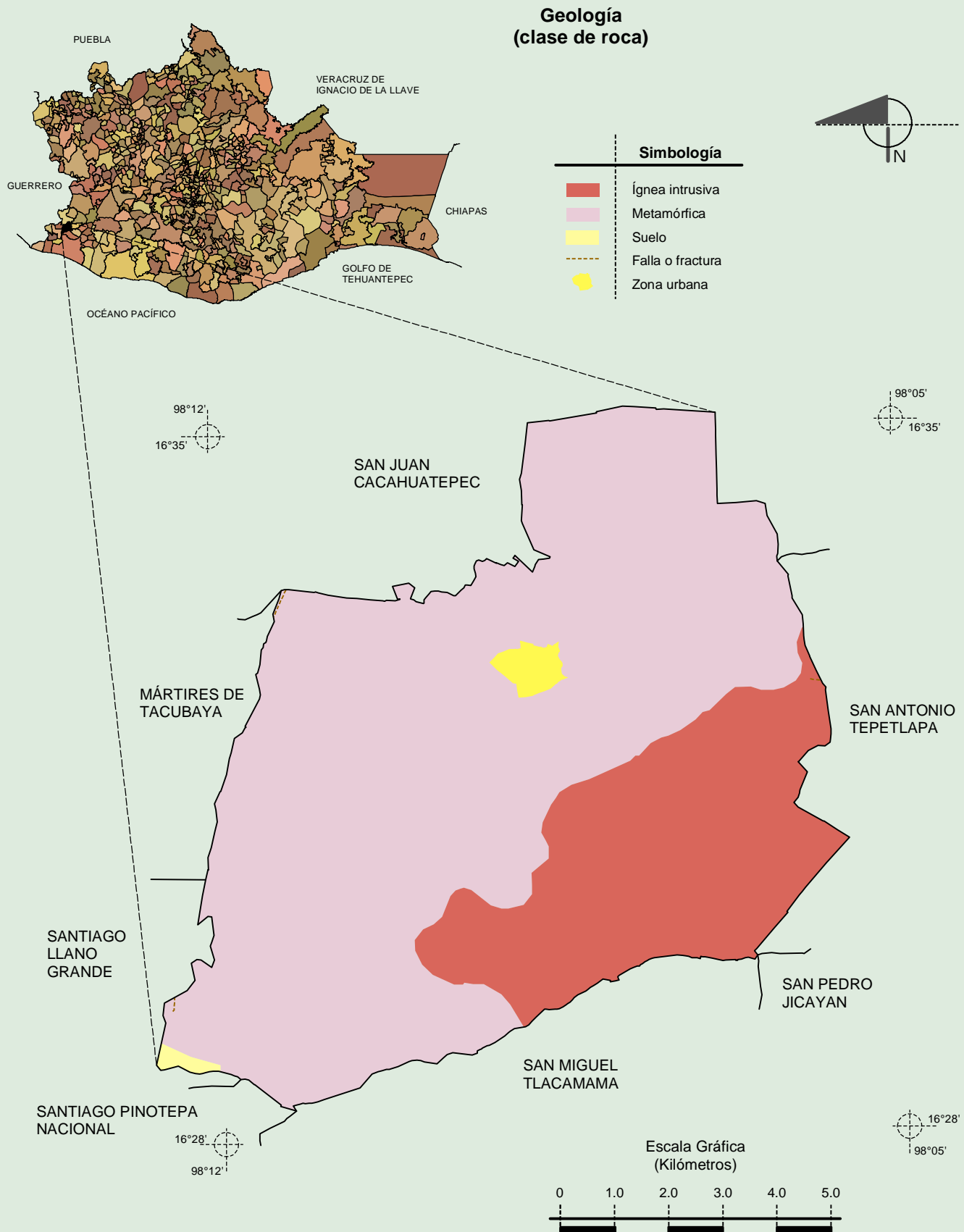
Fuente: INEGI. Marco Geoestadístico 2010, Versión 4.3.

INEGI. Información Topográfica Digital Escala 1:250 000 serie III.

INEGI. Continuo Nacional del Conjunto de Datos Geográficos de la Carta Fisiográfica 1:1 000 000, serie I.

INEGI-CONAGUA. 2007. Mapa de la Red Hidrográfica Digital de México escala 1:250 000. México.

Compendio de información geográfica municipal de los Estados Unidos Mexicanos
San Sebastián Ixcapa, Oaxaca

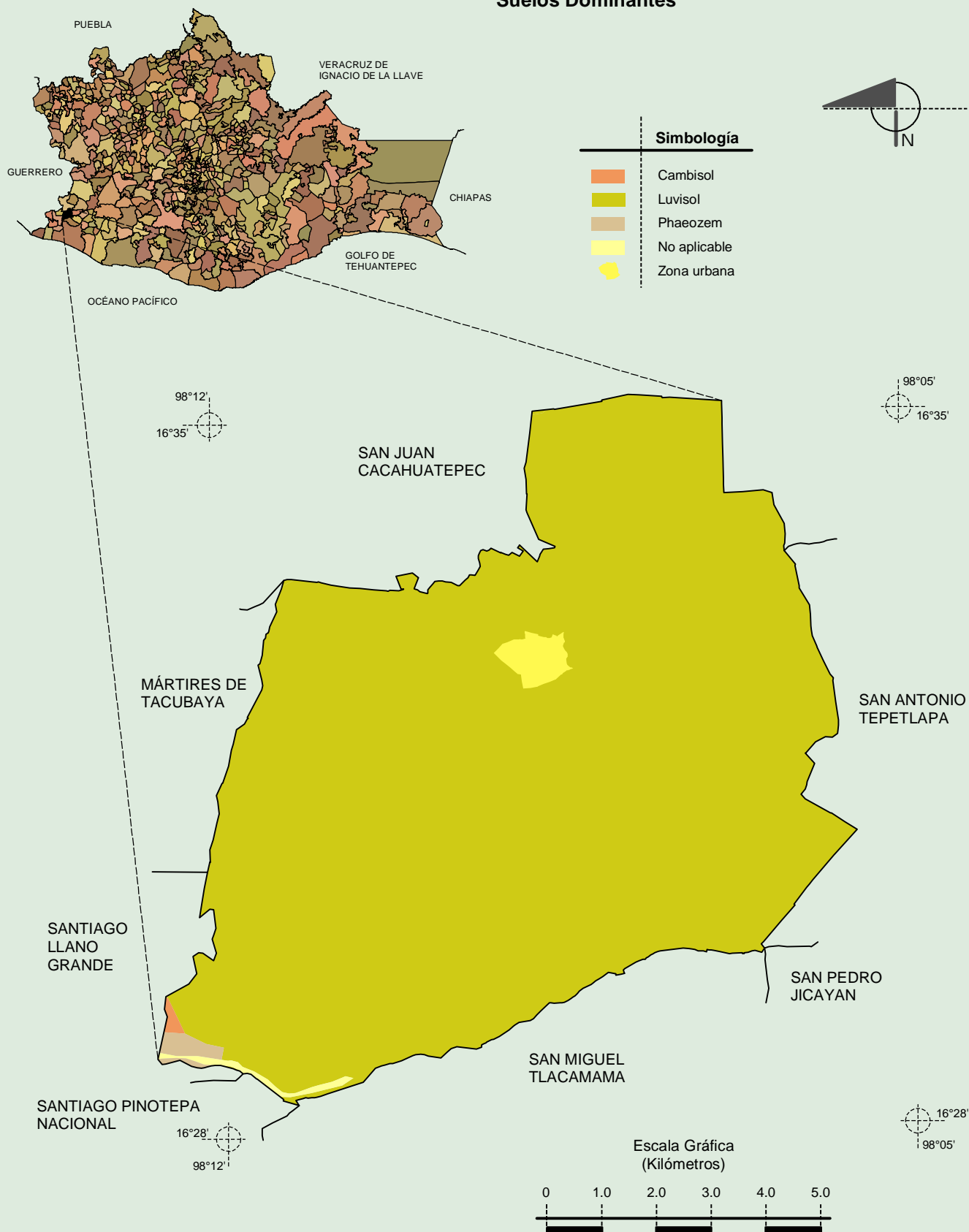


Fuente: INEGI. *Marco Geoestadístico 2010, Versión 4.3.*
 INEGI. Continuo Nacional del Conjunto de Datos Geográficos de la Carta Geológica 1:250 000, serie I.

Compendio de información geográfica municipal de los Estados Unidos Mexicanos

San Sebastián Ixcapa, Oaxaca

Suelos Dominantes



Fuente: INEGI. *Marco Geoestadístico 2010, Versión 4.3.*
 INEGI. Conjunto de Datos Vectorial Edafológico, Escala 1:250 000 Serie II (Continuo Nacional).

Uso del Suelo y Vegetación

