



Compendio de información geográfica municipal 2010

Santa Catarina Cuixtla

Oaxaca



INSTITUTO NACIONAL
DE ESTADÍSTICA Y GEOGRAFÍA

Compendio de información geográfica municipal de los Estados Unidos Mexicanos Santa Catarina Cuixtla, Oaxaca clave geoestadística 20362

Ubicación geográfica	Coordenadas y altitud	Colindancias	Otros datos
	Entre los paralelos 16°15' y 16°20' de latitud norte; los meridianos 96°37' y 96°41' de longitud oeste; altitud entre 1 600 y 2 300 m.	Colinda al norte con los municipios de Santa Cruz Xitla, Monjas y Miahuatlán de Porfirio Díaz; al este y sur con el municipio de Miahuatlán de Porfirio Díaz; al oeste con los municipios de Miahuatlán de Porfirio Díaz y Santa Cruz Xitla.	Ocupa el 0.03% de la superficie del estado. Cuenta con 4 localidades y una población total de 1 496 habitantes http://mapserver.inegi.org.mx/mgn2k/ ; resultado del conteo 2010.

Fisiografía	Provincia	Subprovincia	Sistemas de topoformas
	Sierra Madre del Sur (100%)	Sierras y Valles de Oaxaca (92.14%) y Cordillera Costera del Sur (7.86%)	Lomerío típico (83.54%), Valle intermontano (8.60%) y Sierra baja (7.86%)

Clima	Rango de temperatura	Rango de precipitación	Clima
	16 – 20°C	500 – 800 mm	Semiseco semicálido (48.15%), semicálido subhúmedo con lluvias en verano (35.23%) y templado subhúmedo con lluvias en verano (16.62%)

Geología	Periodo	Roca	Sitios de interés
	Cretácico (45.76%), Terciario (31.28%), Neógeno (12.06%) y No Aplicable (10.90%)	Ígnea extrusiva: Toba ácida (31.28%) Sedimentaria: Caliza (45.76%) y conglomerado (12.06%) Metamórfica: Gneis (10.90%)	No disponible.

Edafología	Suelo dominante
	Leptosol (52.59%) y Luvisol (47.41%)

Hidrografía	Región hidrológica	Cuenca	Subcuenca	Corrientes de agua	Cuerpos de agua
	Costa Chica-Río Verde (100%)	R. Atoyac (100%)	R. Atoyac-Oaxaca de Juárez (100%)	Perenne: Cerro Amarrado.	No disponible.

Uso del suelo y vegetación	Uso del suelo	Vegetación
	Agricultura (39.65%) y zona urbana (9.81%)	Bosque (50.54%)

Uso potencial de la tierra	Agrícola	Pecuario
	Para la agricultura de tracción animal continua (22.79%) No aptas para la agricultura (77.21%)	Para el establecimiento de praderas cultivadas con tracción animal (22.79%) No aptas para uso pecuario (77.21%)

Zona urbana	La zona urbana está creciendo sobre rocas metamórfica, sedimentaria del Cretácico y Neógeno, en lomerío típico y valle intermontano; sobre área donde originalmente había suelos denominados Luvisol y Leptosol; tiene clima semiseco semicálido y está creciendo sobre terrenos previamente ocupados por agricultura y bosque.
-------------	---

Zonas arqueológicas y monumentos históricos	Pequeña zona arqueológica no explorada, denominada cerro de El Gentil, a unos cuantos kilómetros del centro de este municipio; también con mudos testigos de su historia son las calzadas de piedras en los cerros, dos templos en ruinas que son considerados monumentos históricos.
---	---

Fuente: www.inafed.gob.mx/wb2/ELOCAL/ELOC_Enciclopedia

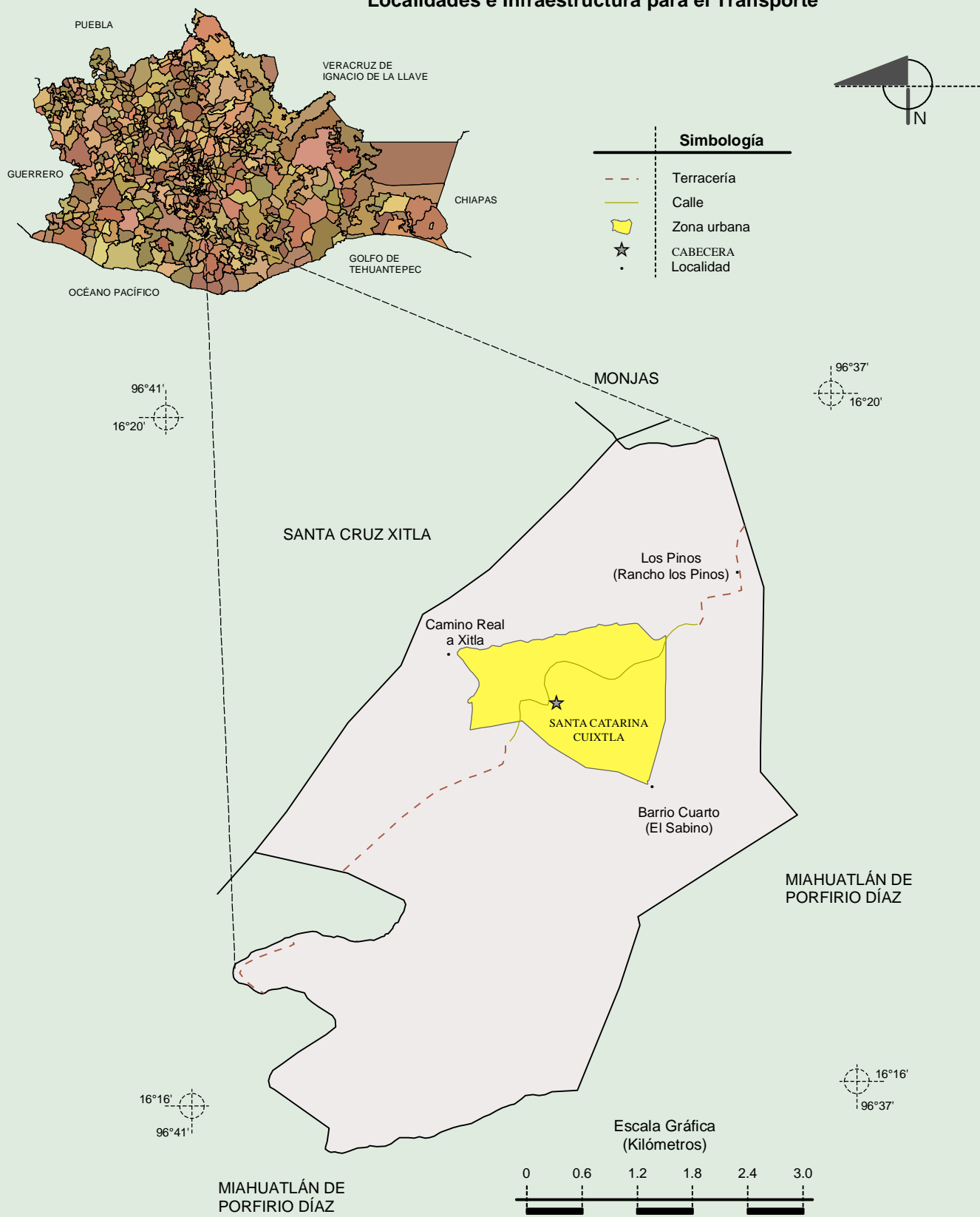
Habla ntes de lengua indígena	Dialecto	Número de personas
	Lenguas zapotecas y No especificado.	301

Fuente: INEGI. II Censo de Población y Vivienda, 2005. Tabulados básicos.

Cultura popular	Artesanías	Gastronomía	Música
	Tejidos y bordados.	Se come el tradicional mole, los tamales, el atole y los antojitos regionales.	La música es propia de la región que sirven para bailar sones y chilenas.

Fuente: www.inafed.gob.mx/wb2/ELOCAL/ELOC_Enciclopedia

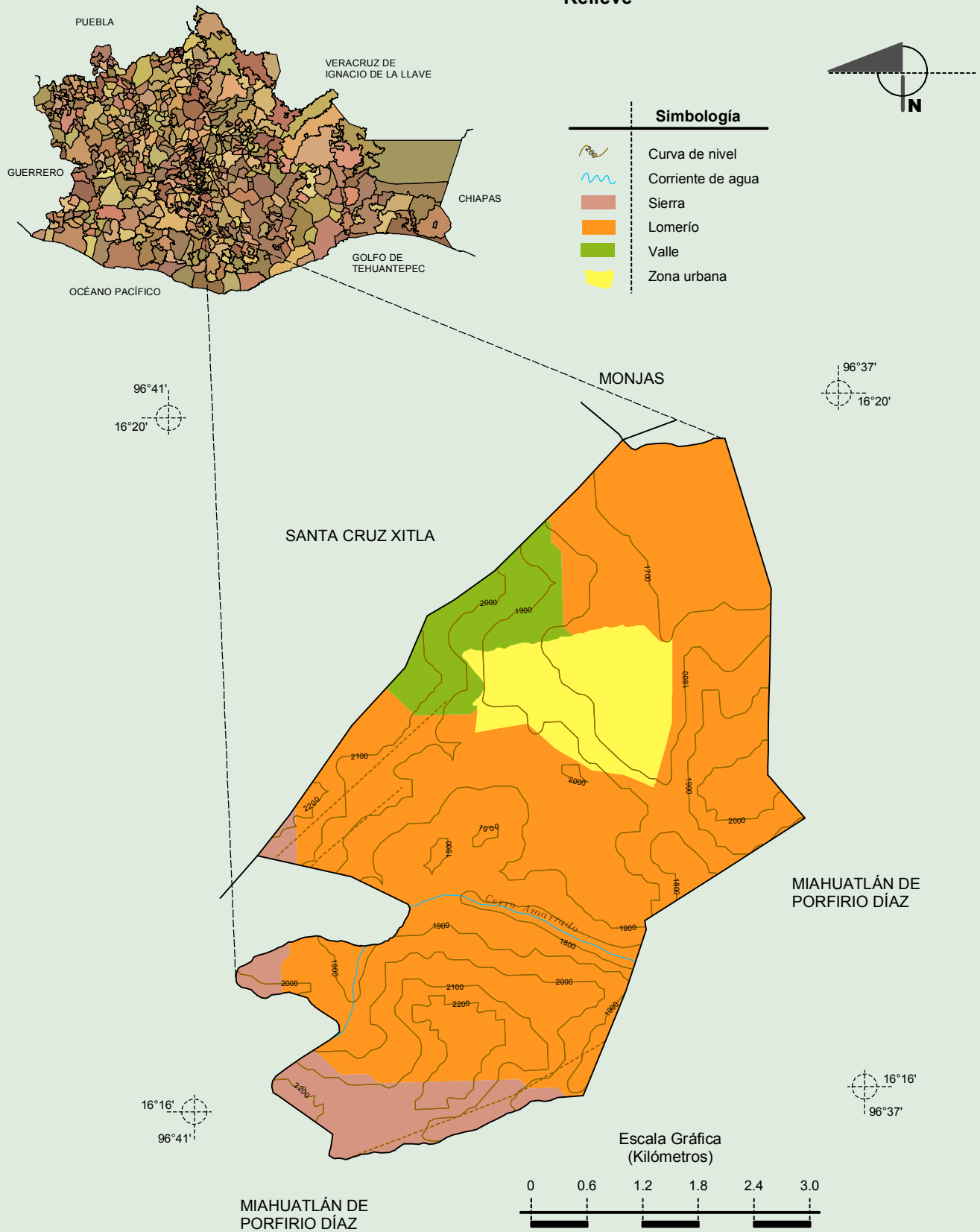
Localidades e Infraestructura para el Transporte



Compendio de información geográfica municipal de los Estados Unidos Mexicanos

Santa Catarina Cuixtla, Oaxaca

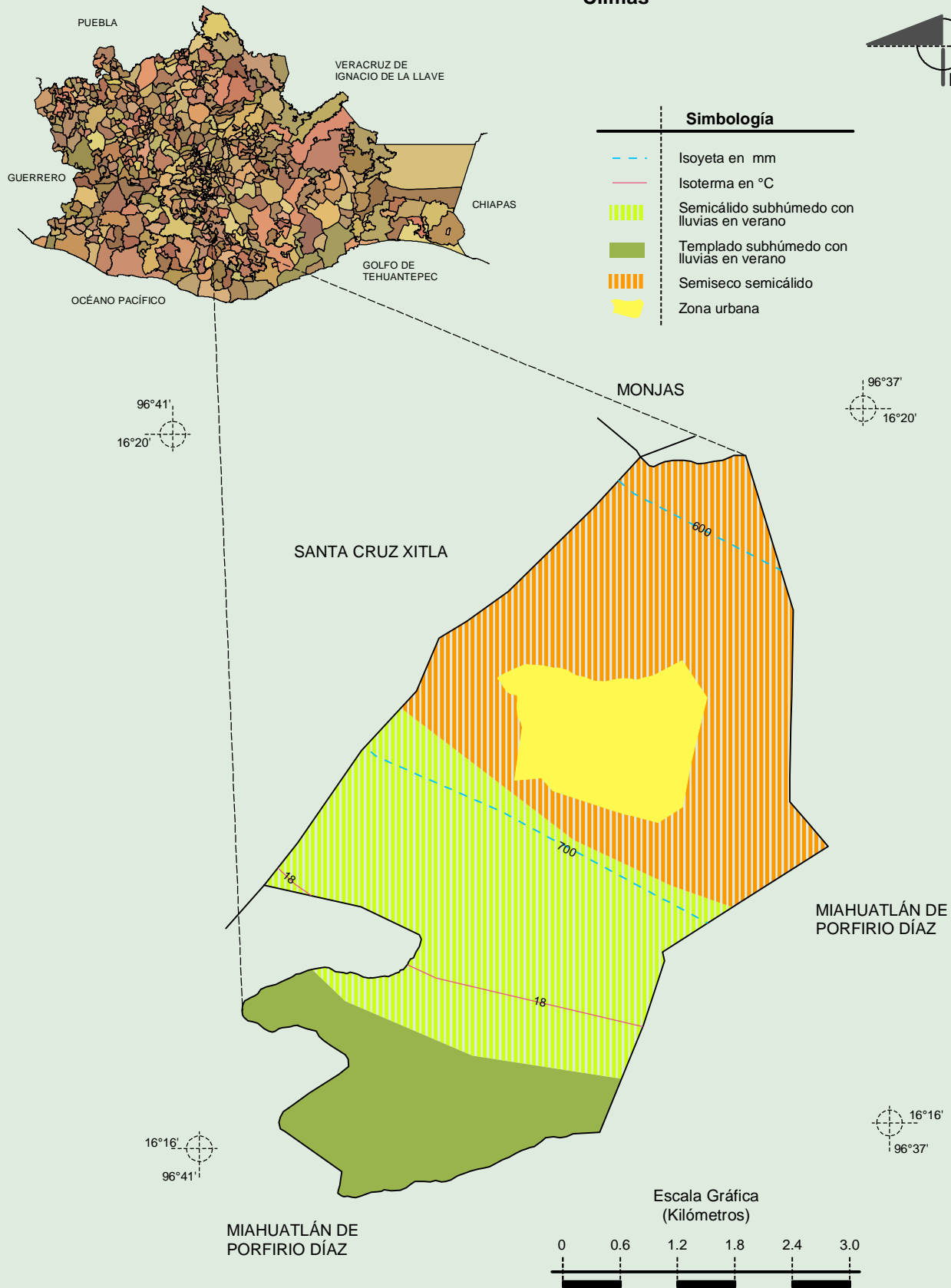
Relieve



Fuente: INEGI. Marco Geoestadístico 2010, Versión 4.3.
 INEGI. Información Topográfica Digital Escala 1:250 000 serie III.
 INEGI. Continuo Nacional del Conjunto de Datos Geográficos de la Carta Fisiográfica 1:1 000 000, serie I.
 INEGI-CONAGUA. 2007. Mapa de la Red Hidrográfica Digital de México escala 1:250 000. México.

Compendio de información geográfica municipal de los Estados Unidos Mexicanos
Santa Catarina Cuixtla, Oaxaca

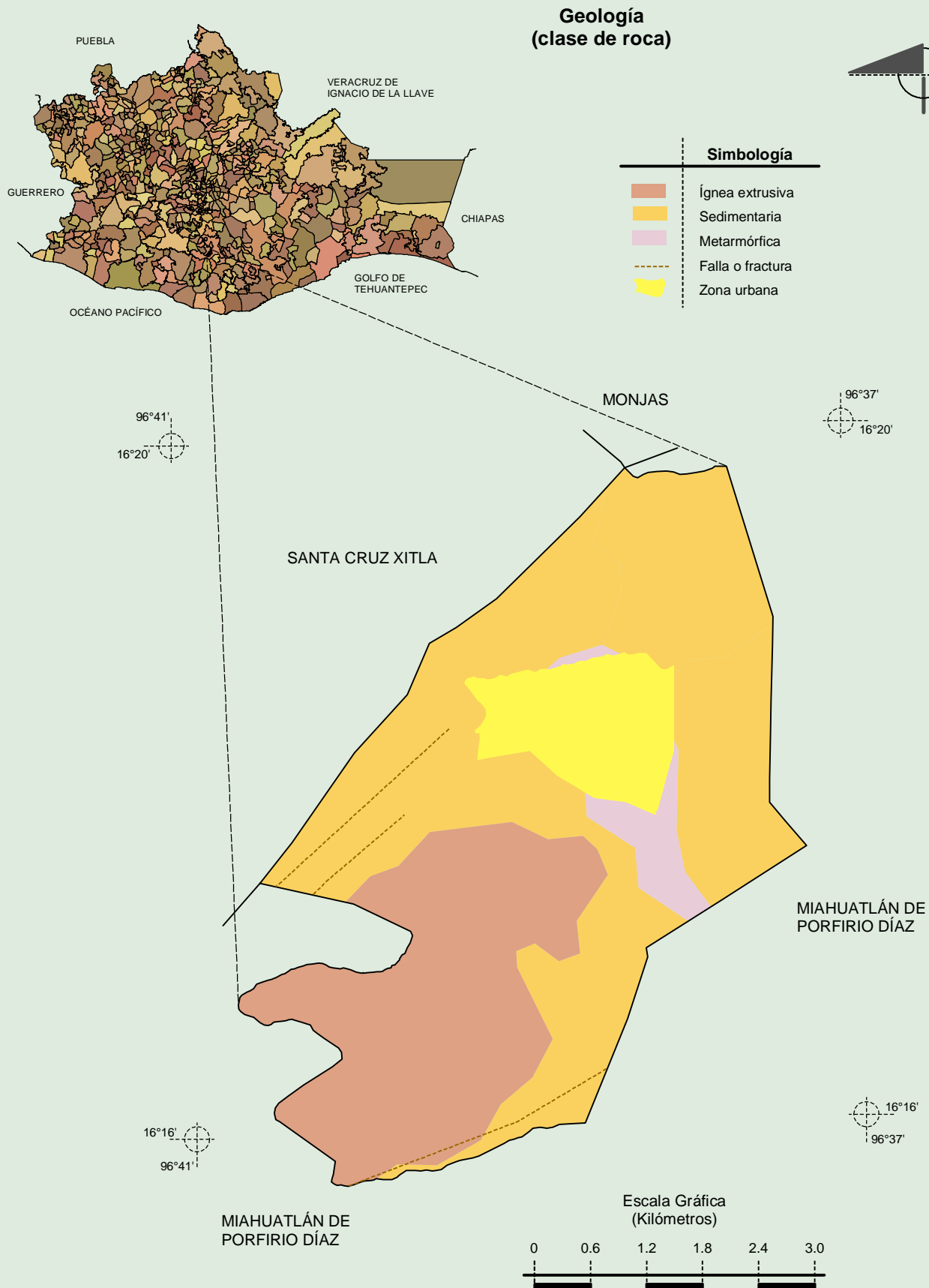
Climas



Fuente: INEGI. *Marco Geoestadístico 2010, Versión 4.3.*
 INEGI. Continuo Nacional del Conjunto de Datos Geográficos de las Cartas de Climas, Precipitación Total Anual y Temperatura Media Anual 1:1 000 000, serie I.

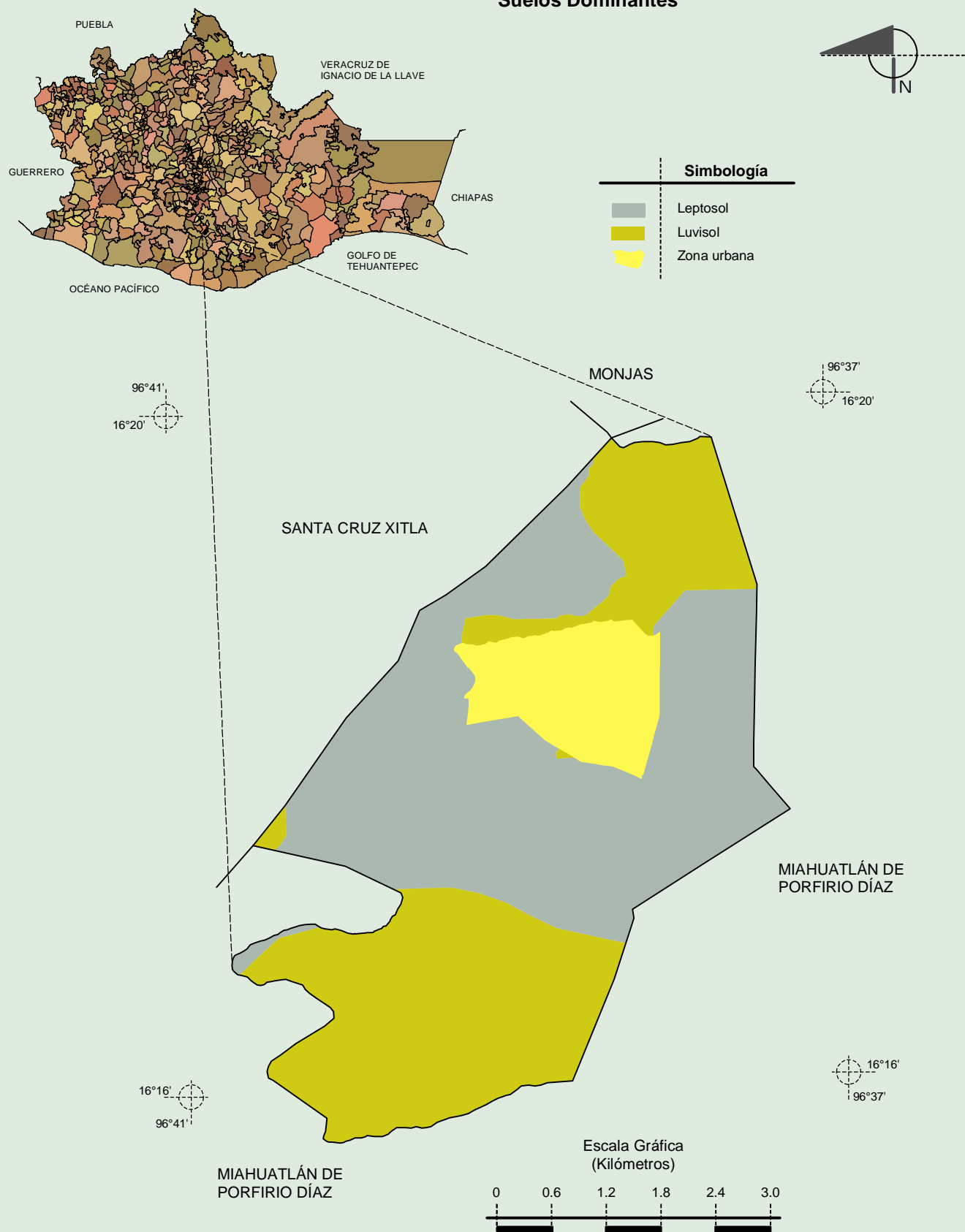
Compendio de información geográfica municipal de los Estados Unidos Mexicanos

Santa Catarina Cuixtla, Oaxaca



Fuente: INEGI. *Marco Geoestadístico 2010, Versión 4.3.*
INEGI. Continuo Nacional del Conjunto de Datos Geográficos de la Carta Geológica 1:250 000, serie I.

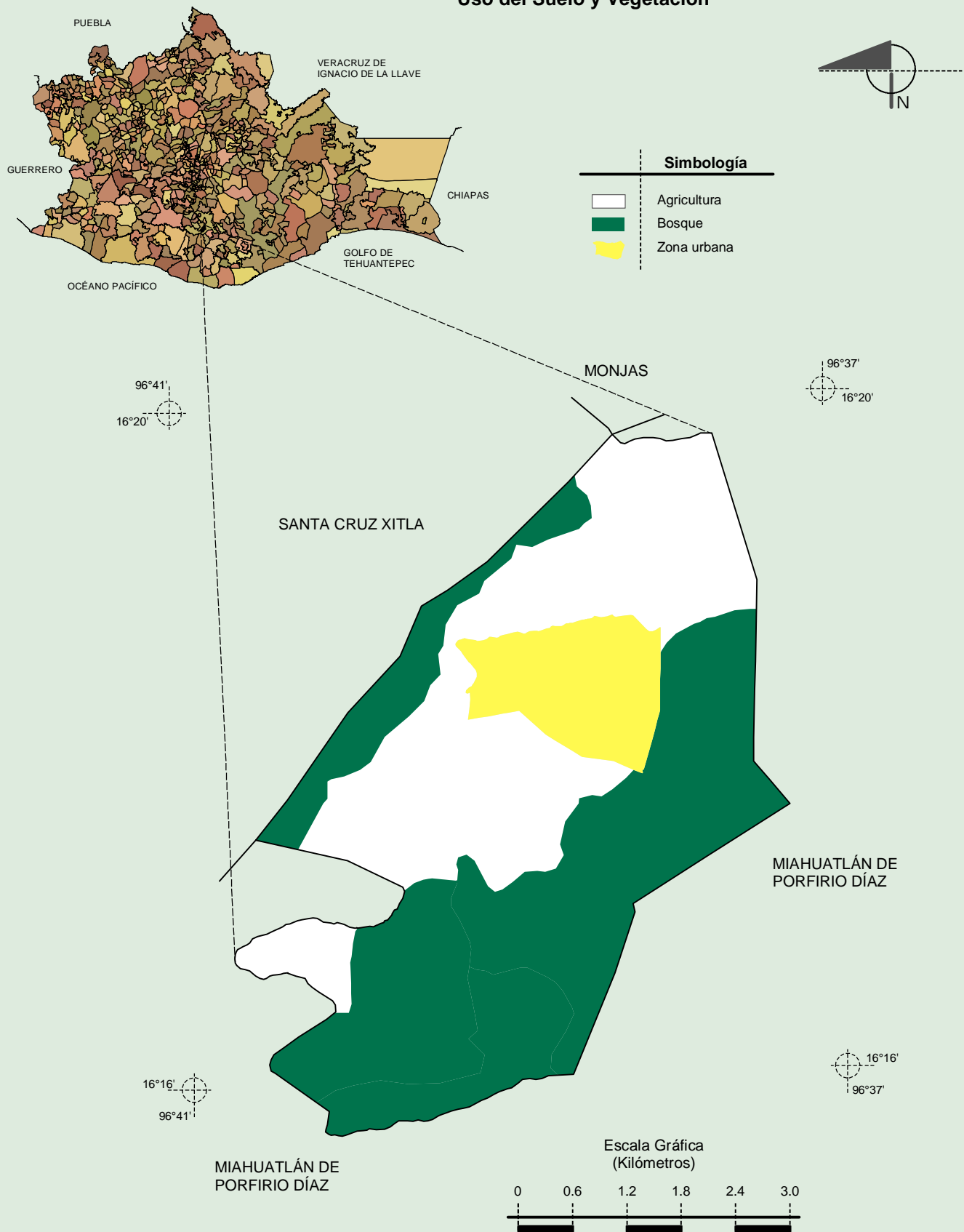
Suelos Dominantes



Compendio de información geográfica municipal de los Estados Unidos Mexicanos

Santa Catarina Cuixtla, Oaxaca

Uso del Suelo y Vegetación



Fuente: INEGI. *Marco Geoestadístico 2010, Versión 4.3.*
 INEGI. Conjunto de Datos Vectoriales de Uso del Suelo y Vegetación Serie III Escala 1:250 000.