



# Compendio de información geográfica municipal 2010

Santa Catarina Ixtepeji

Oaxaca



INSTITUTO NACIONAL  
DE ESTADÍSTICA Y GEOGRAFÍA

**Compendio de información geográfica municipal de los  
Estados Unidos Mexicanos  
Santa Catarina Ixtepeji, Oaxaca  
clave geoestadística 20363**

Ubicación geográfica	Coordenadas y altitud	Colindancias	Otros datos
	Entre los paralelos 17°07' y 17°20' de latitud norte; los meridianos 96°30' y 96°40' de longitud oeste; altitud entre 1 400 y 3 300 m.	Colinda al norte con los municipios de Teococuilco de Marcos Pérez, San Miguel del Río, Santa María Jaltianguis e Ixtlán de Juárez; al este con los municipios San Juan Chicomezúchil y Santa Catarina Lachatao; al sur con el municipio de Tlaxiact de Cabrera; al oeste con los municipios de San Andrés Huayápam, San Pablo Etla y Nuevo Zoquiápam.	Ocupa el 0.22% de la superficie del estado. Cuenta con 19 localidades y una población total de 2 633 habitantes <a href="http://mapserver.inegi.org.mx/mgn2k/">http://mapserver.inegi.org.mx/mgn2k/</a> ; resultado del conteo 2010.

Fisiografía	Provincia	Subprovincia	Sistemas de topoformas
	Sierra Madre del Sur (100%)	Sierras Orientales (100%)	Sierra alta compleja (100%)

Clima	Rango de temperatura	Rango de precipitación	Clima
	10 – 22°C	700 – 1 200 mm	Templado subhúmedo con lluvias en verano, más húmedo (83.62%), semicálido subhúmedo con lluvias en verano (14.93%) y templado subhúmedo con lluvias en verano, de humedad media (1.45%)

Geología	Periodo	Roca	Sitios de interés
	Cretácico (86.77%), No aplicable (6.00%), Terciario (4.34%) y Paleógeno (2.89%)	Ígnea extrusiva: Andesita (3.84%) y toba ácida (0.49%) Sedimentaria: Lutita-arenisca (67.39%), lutita (6.74%), caliza (5.08%), conglomerado (2.89%) y caliza-lutita (1.65%) Metamórfica: Gneis (6.00%), cataclasita (4.85%) y pizarra (1.07%)	Mina: Oro.

Edafología	Suelo dominante
	Cambisol (65.91%), Luvisol (14.88%), Acrisol (9.82%), Leptosol (5.89%) y Vertisol (3.50%)

Hidrografía	Región hidrológica	Cuenca	Subcuenca	Corrientes de agua	Cuerpos de agua
	Papaloapan (79.03%) y Costa Chica-Río Verde (20.97%)	R. Papaloapan (79.03%) y R. Atoyac (20.97%)	R. Quiotepec (79.03%) y R. Atoyac-Oaxaca de Juárez (20.97%)	<b>Perennes:</b> El Cebollal, Manzanillo, Frío y Xia. <b>Intermitentes:</b> El Estudiante, El Chorro, Jabalí y El Platero.	No disponible.

Uso del suelo y vegetación	Uso del suelo	Vegetación
	Agricultura (10.71%) y zona urbana (0.37%)	Bosque (80.82%), Selva (5.57%) y Pastizal inducido (2.53%)

Uso potencial de la tierra	Agrícola	Pecuario
	Para la agricultura manual estacional (17.25%) No aptas para la agricultura (82.75%)	Para el aprovechamiento de la vegetación natural diferente de pastizal (10.16%) Para el aprovechamiento de la vegetación natural únicamente por el ganado caprino (47.34%) No aptas para uso pecuario (42.50%)

Zona urbana	La zona urbana está creciendo sobre roca sedimentaria del Cretácico, en sierra alta compleja; sobre área donde originalmente había suelos denominados Luvisol y Acrisol; tiene clima semicálido subhúmedo con lluvias en verano y templado subhúmedo con lluvias en verano, menos húmedo, y está creciendo sobre terreno previamente ocupado por agricultura.
-------------	---

Zonas arqueológicas y monumentos históricos	Templo construido en el siglo XVIII, el cual representó la cabecera del curato. En la comunidad de San Pedro Nexicho existe un templo construido en el siglo XVI, dicho templo es importante porque consta de dos portadas y en una de ellas la imagen del Papa Julio III.
---	--

Fuente: [www.inafed.gob.mx/wb2/ELOCAL/ELOC\\_Enciclopedia](http://www.inafed.gob.mx/wb2/ELOCAL/ELOC_Enciclopedia)

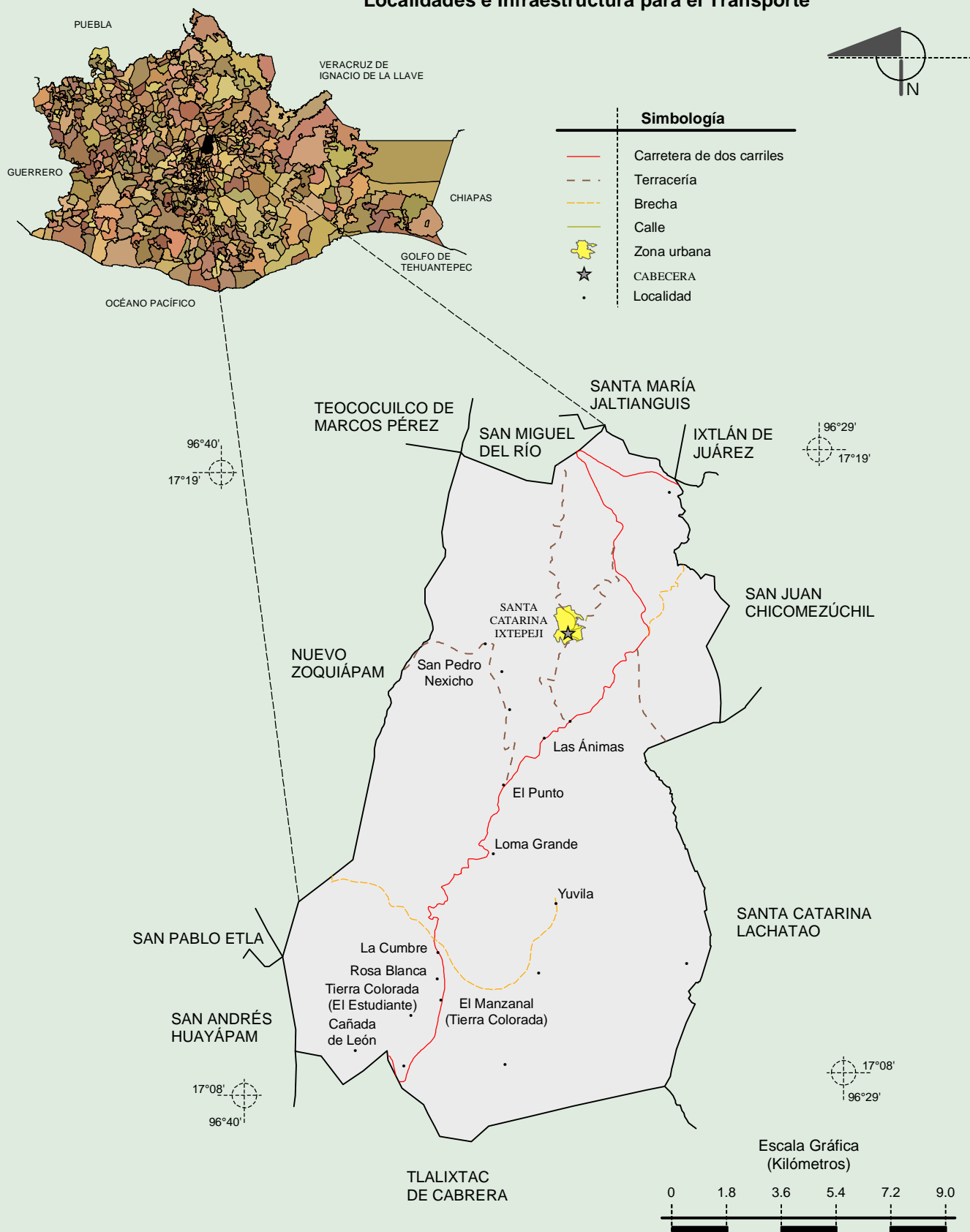
Hablantes de lengua indígena	Dialecto	Número de personas
	Lenguas zapotecas,, Lenguas mixtecas, Lenguas chinantecas y No especificado.	123

Fuente: INEGI. II Censo de Población y Vivienda, 2005. Tabulados básicos.

Cultura popular	Artesanías	Gastronomía	Música
	Fabricación de utensilios para la cocina de palo de águila, tales como cucharas o molinillos.	El platillo típico del municipio es el mole y los tamales, la bebida tradicional es el tepache.	Banda de música de viento.

Fuente: [www.inafed.gob.mx/wb2/ELOCAL/ELOC\\_Enciclopedia](http://www.inafed.gob.mx/wb2/ELOCAL/ELOC_Enciclopedia)

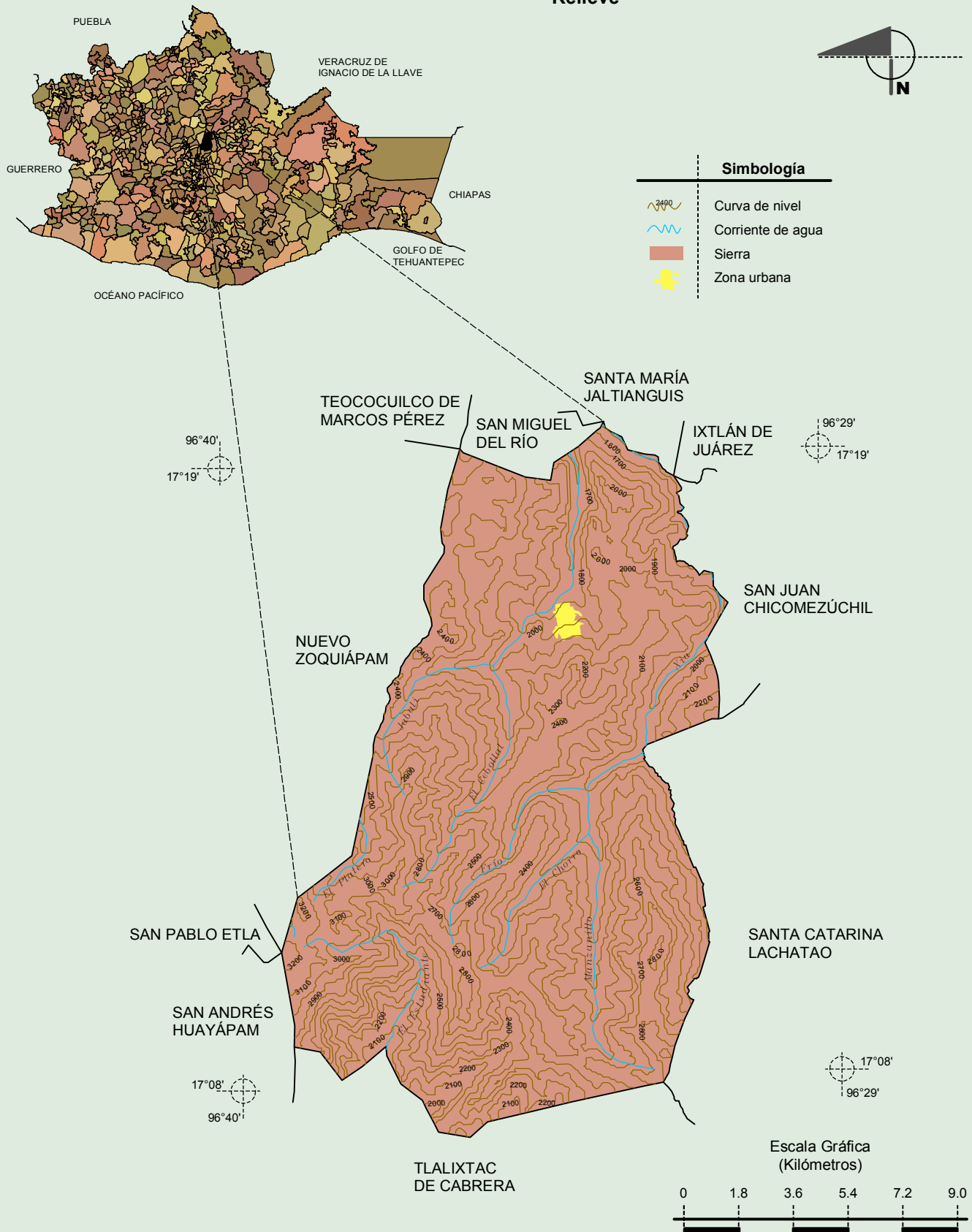
**Localidades e Infraestructura para el Transporte**



# Compendio de información geográfica municipal de los Estados Unidos Mexicanos

## Santa Catarina Ixtepeji, Oaxaca

### Relieve

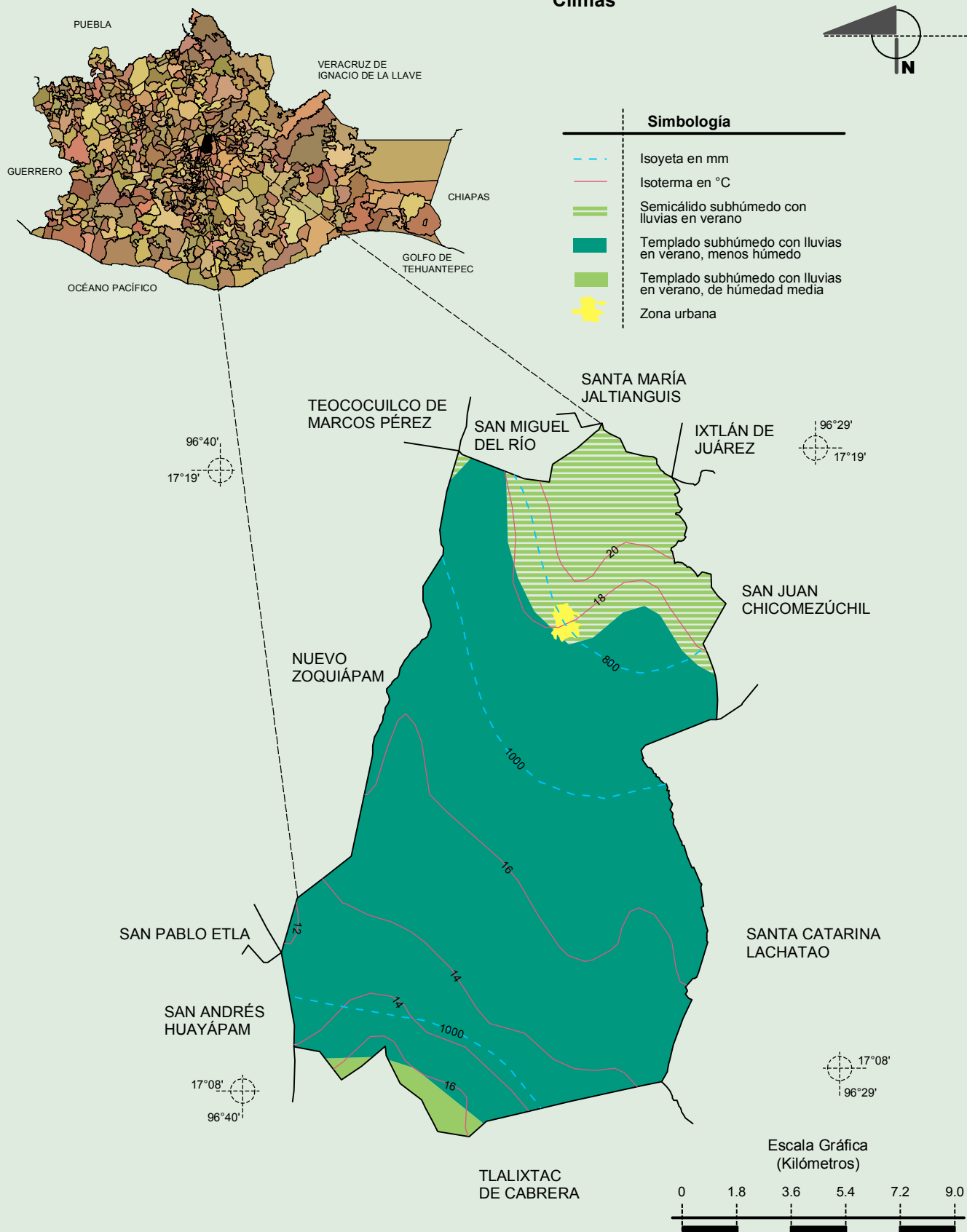


Fuente: INEGI. Marco Geoestadístico 2010, Versión 4.3.  
 INEGI. Información Topográfica Digital Escala 1:250 000 serie III.  
 INEGI. Continuo Nacional del Conjunto de Datos Geográficos de la Carta Fisiográfica 1:1 000 000, serie I.  
 INEGI-CONAGUA. 2007. Mapa de la Red Hidrográfica Digital de México escala 1:250 000. México.

# Compendio de información geográfica municipal de los Estados Unidos Mexicanos

## Santa Catarina Ixtepeji, Oaxaca

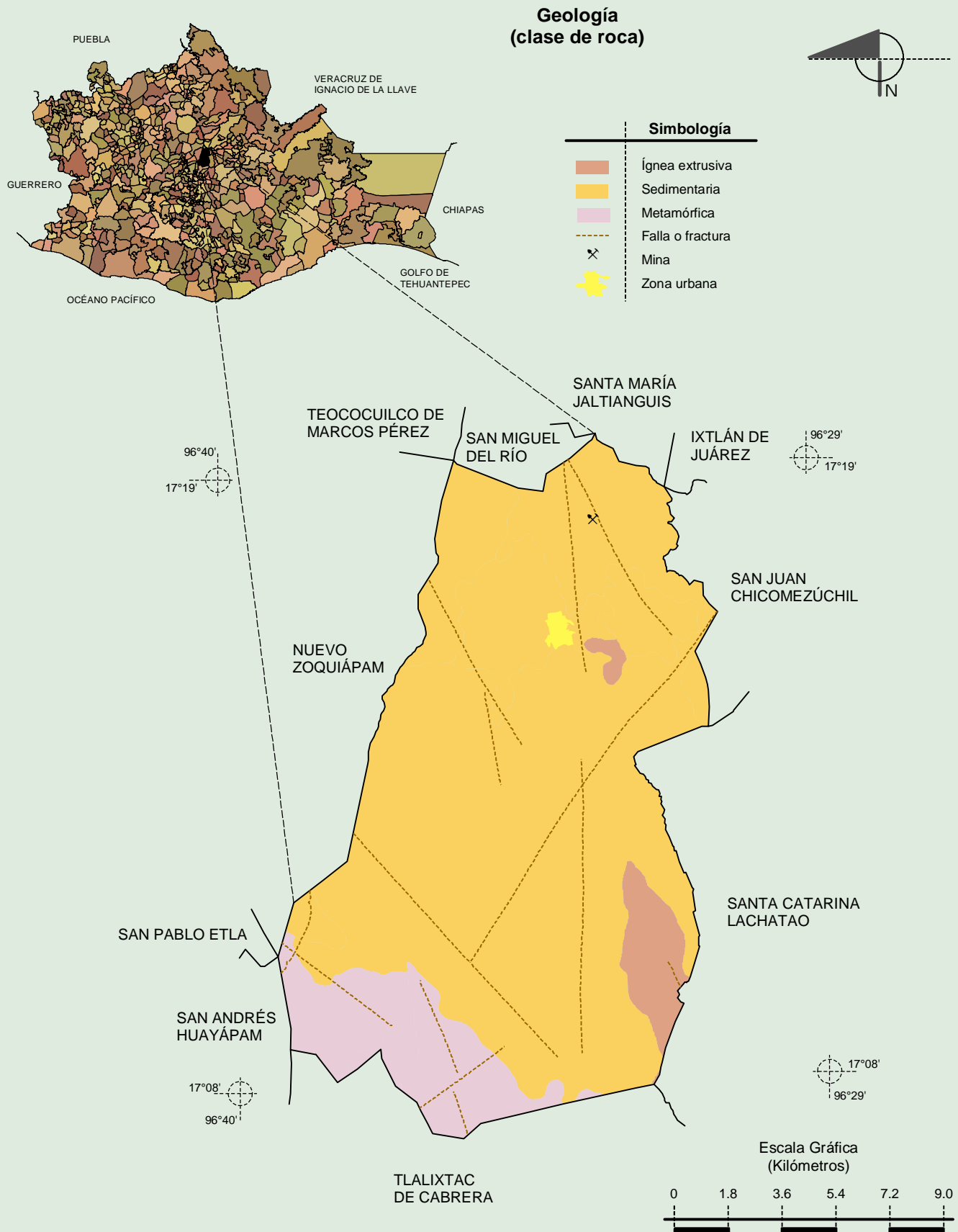
### Climas



Fuente: INEGI. Marco Geoestadístico 2010, Versión 4.3.  
 INEGI. Continuo Nacional del Conjunto de Datos Geográficos de las Cartas de Climas, Precipitación Total Anual y Temperatura Media Anual 1:1 000 000, serie I.

# Compendio de información geográfica municipal de los Estados Unidos Mexicanos

## Santa Catarina Ixtepeji, Oaxaca

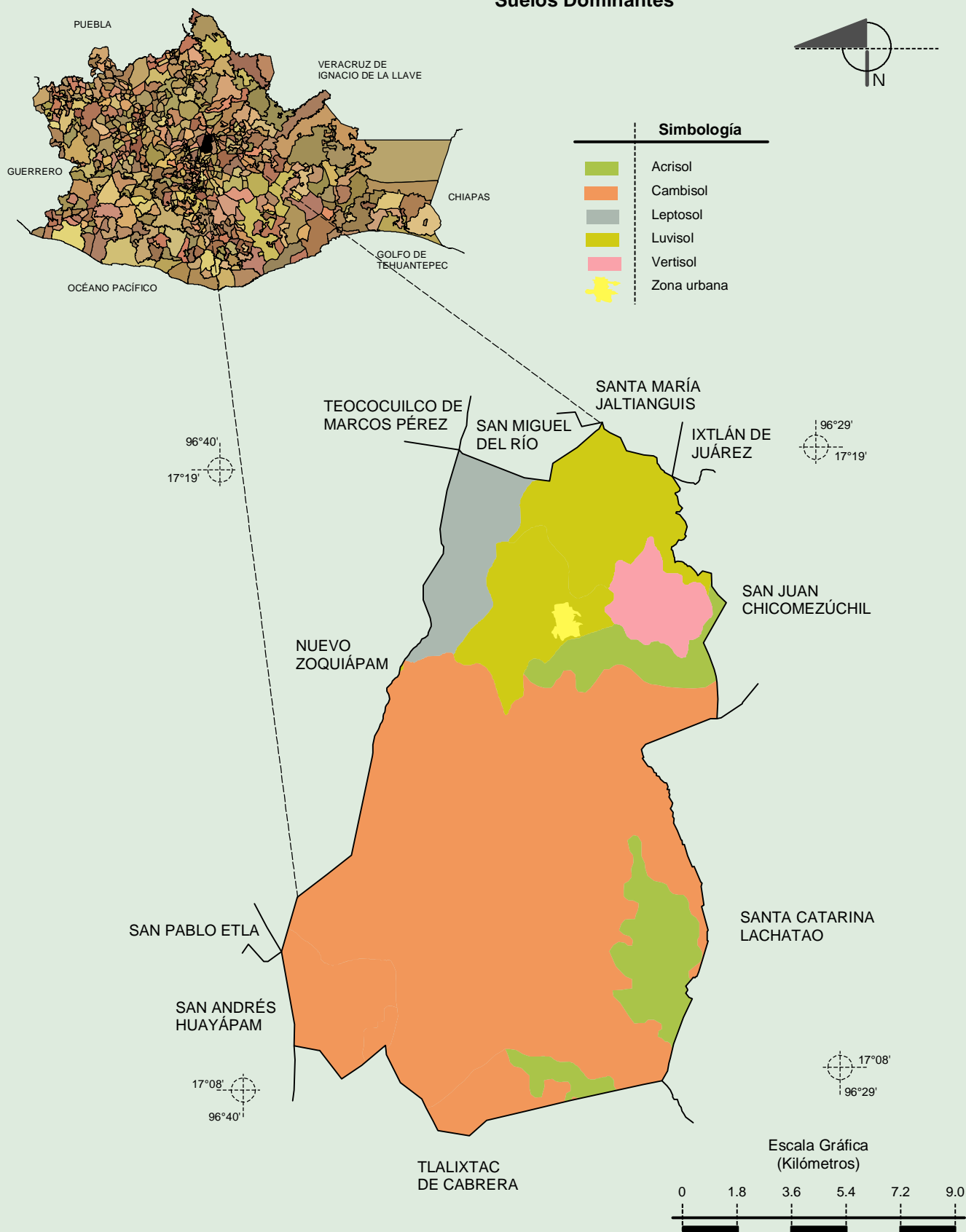


Fuente: INEGI. Marco Geoestadístico 2010, Versión 4.3.

INEGI. Continuo Nacional del Conjunto de Datos Geográficos de la Carta Geológica 1:250 000, serie I.

INEGI. Continuo Nacional del Conjunto de Datos Geográficos de la Carta Geológica 1:1 000 000, serie I.

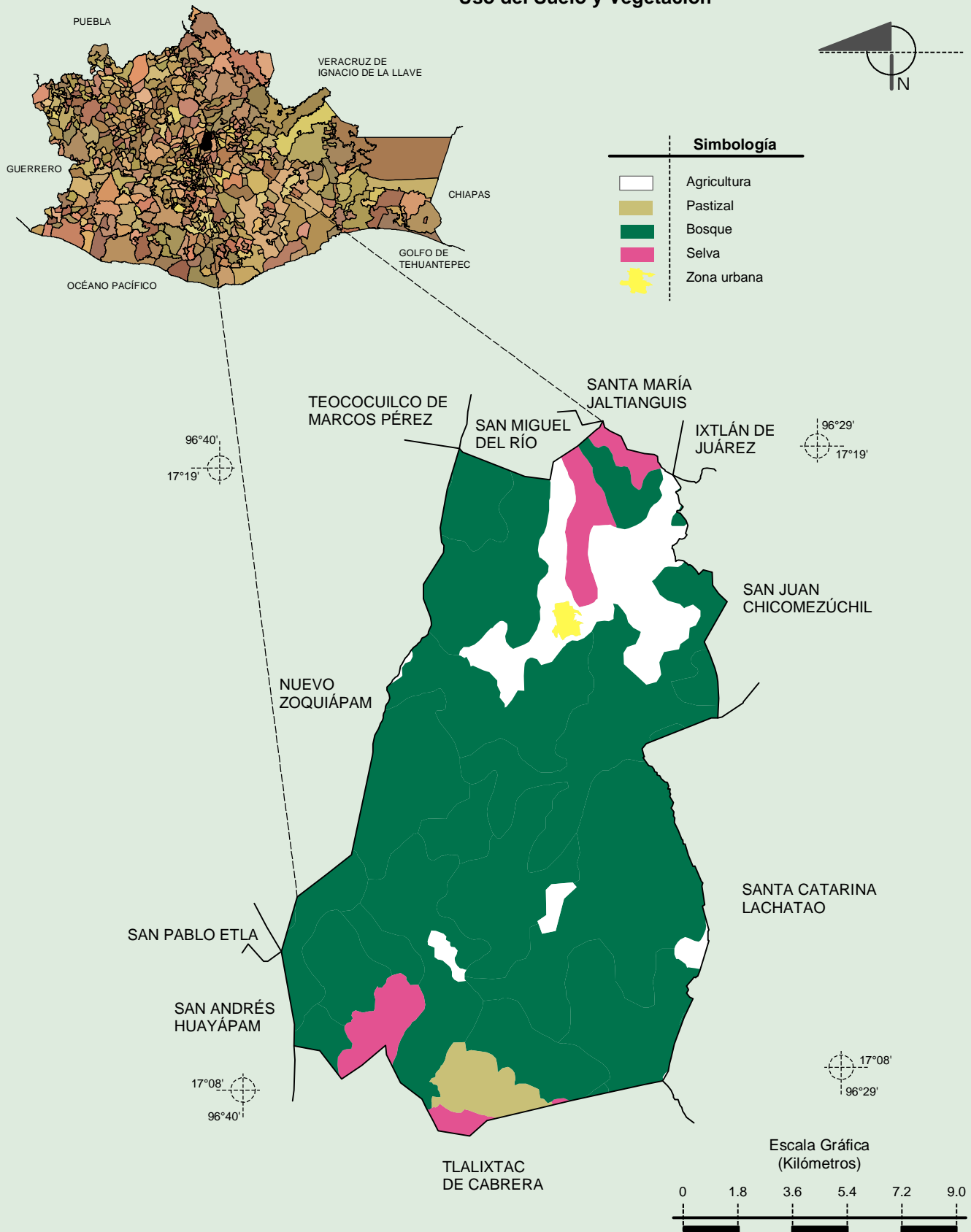
## Suelos Dominantes



# Compendio de información geográfica municipal de los Estados Unidos Mexicanos

## Santa Catarina Ixtepeji, Oaxaca

### Uso del Suelo y Vegetación



Fuente: INEGI. Marco Geoestadístico 2010, Versión 4.3.  
INEGI. Conjunto de Datos Vectoriales de Uso del Suelo y Vegetación Serie III Escala 1:250 000.