



Compendio de información geográfica municipal 2010

Santa Catarina Loxicha

Oaxaca



INSTITUTO NACIONAL
DE ESTADÍSTICA Y GEOGRAFÍA

Compendio de información geográfica municipal de los Estados Unidos Mexicanos Santa Catarina Loxicha, Oaxaca clave geoestadística 20366

Ubicación geográfica	Coordenadas y altitud	Colindancias	Otros datos
	Entre los paralelos 15°59' y 16°09' de latitud norte; los meridianos 96°38' y 96°47' de longitud oeste; altitud entre 200 y 2 100 m.	Colinda al norte con los municipios de San Pablo Coatlán y San Miguel Coatlán; al este con los municipios de San Miguel Coatlán y San Agustín Loxicha; al sur con los municipios de San Agustín Loxicha, San Bartolomé Loxicha y San Baltazar Loxicha; al oeste con los municipios de San Baltazar Loxicha y San Pablo Coatlán.	Ocupa el 0.14% de la superficie del estado. Cuenta con 28 localidades y una población total de 3 986 habitantes http://mapserver.inegi.org.mx/mgn2k/ ; resultado del conteo 2010.

Fisiografía	Provincia	Subprovincia	Sistemas de topoformas
	Sierra Madre del Sur (100%)	Cordillera Costera del Sur (64.11%) y Costas del Sur (35.89%)	Sierra alta compleja (64.11%) y Sierra baja compleja (35.89%)

Clima	Rango de temperatura	Rango de precipitación	Clima
	14 – 28°C	1 200 – 2 500 mm	Cálido subhúmedo con lluvias en verano (53.03%), semicálido húmedo con abundantes lluvias en verano (35.21%) y templado subhúmedo con lluvias en verano (11.76%)

Geología	Periodo	Roca	Sitios de interés
	No aplicable (98.90%) y Jurásico (1.10%)	Metamórfica: Gneis (100%)	No disponible.

Edafología	Suelo dominante
	Leptosol (58.81%), Cambisol (36.55%), Regosol (3.06%) y Luvisol (1.58%)

Hidrografía	Región hidrológica	Cuenca	Subcuenca	Corrientes de agua	Cuerpos de agua
	Costa de Oaxaca (Puerto Ángel) (99.95%) y Costa Chica-Río Verde (0.05%)	R. Colotepec y Otros (99.95%) y R. Atoyac (0.05%)	R. Colotepec (99.95%) y R. Atoyac-San Pedro Juchatengo (0.05%)	Perennes: La Pichancha, Colotepec, De Enmedio y Del Corazón. Intermitentes: Del Lobo.	No disponible.

Uso del suelo y vegetación	Uso del suelo	Vegetación
	Agricultura (0.38%) y zona urbana (0.51%)	Bosque (53.33%), selva (45.69%) y pastizal inducido (0.09%)

Uso potencial de la tierra	Agrícola	Pecuario
	Para la agricultura mecanizada continua (1.17%) No aptas para la agricultura (98.83%)	Para el aprovechamiento de la vegetación natural únicamente por el ganado caprino (44.67%) No aptas para uso pecuario (55.33%)

Zona urbana	La zona urbana está creciendo sobre roca metamórfica, en sierra alta compleja; sobre área donde originalmente había suelo denominado Leptosol; tiene clima semicálido húmedo con abundantes lluvias en verano, y está creciendo sobre terrenos previamente ocupados por agricultura, selva y bosque.
-------------	--

Zonas arqueológicas y monumentos históricos	No disponible.
---	----------------

Fuente: www.inafed.gob.mx/wb2/ELOCAL/ELOC_Enciclopedia

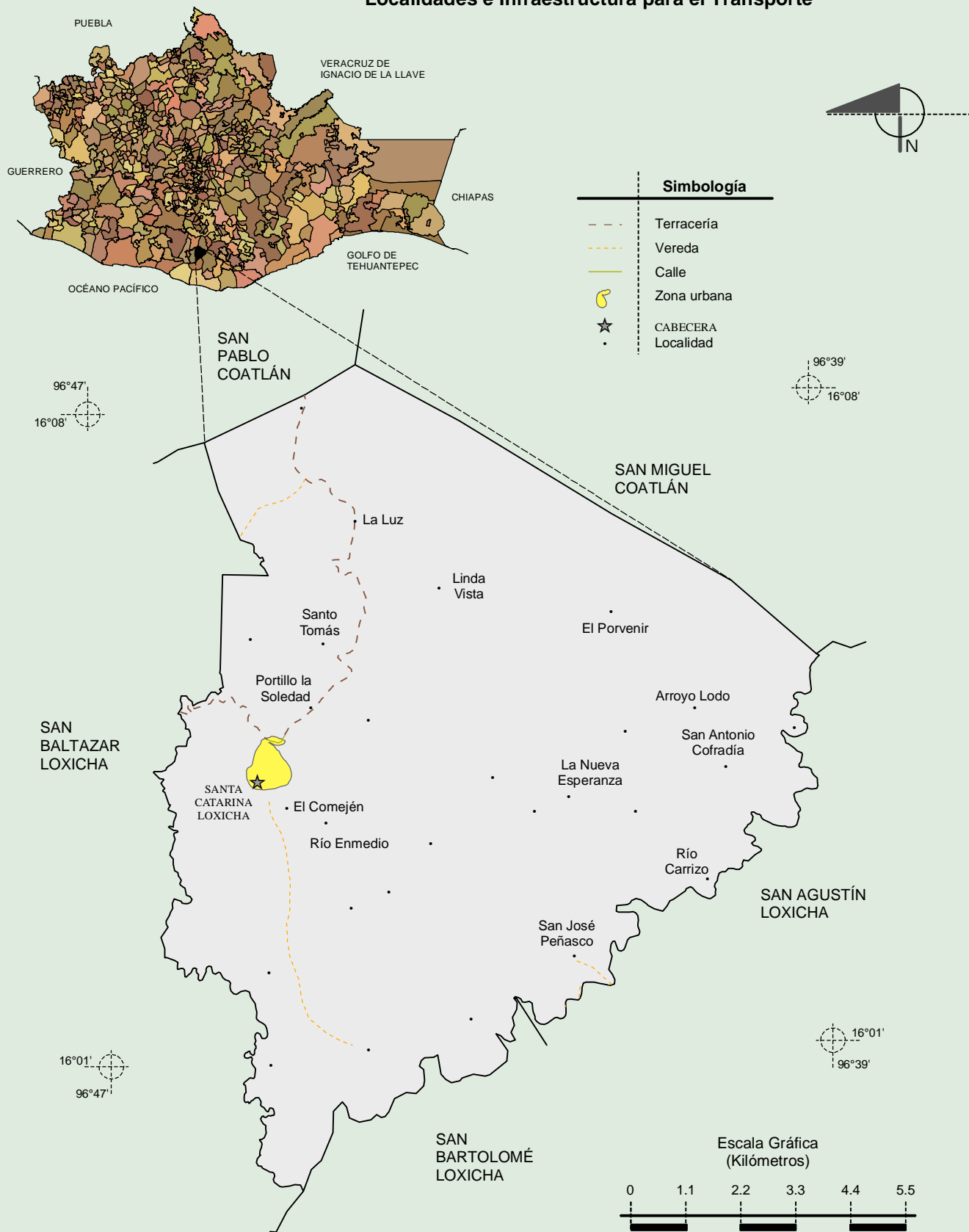
Hablantes de lengua indígena	Dialecto	Número de personas
	Lenguas zapotecas, Lenguas Mixtecas, Náhuatl, Chatino, Maya, Mixe y No especificado.	421

Fuente: INEGI. II Censo de Población y Vivienda, 2005. Tabulados básicos.

Cultura popular	Artesanías	Gastronomía	Música
	Elabora canastos, chacalmates y barcinas.	El platillo típico es el amarillo de pavo.	De banda.

Fuente: www.inafed.gob.mx/wb2/ELOCAL/ELOC_Enciclopedia

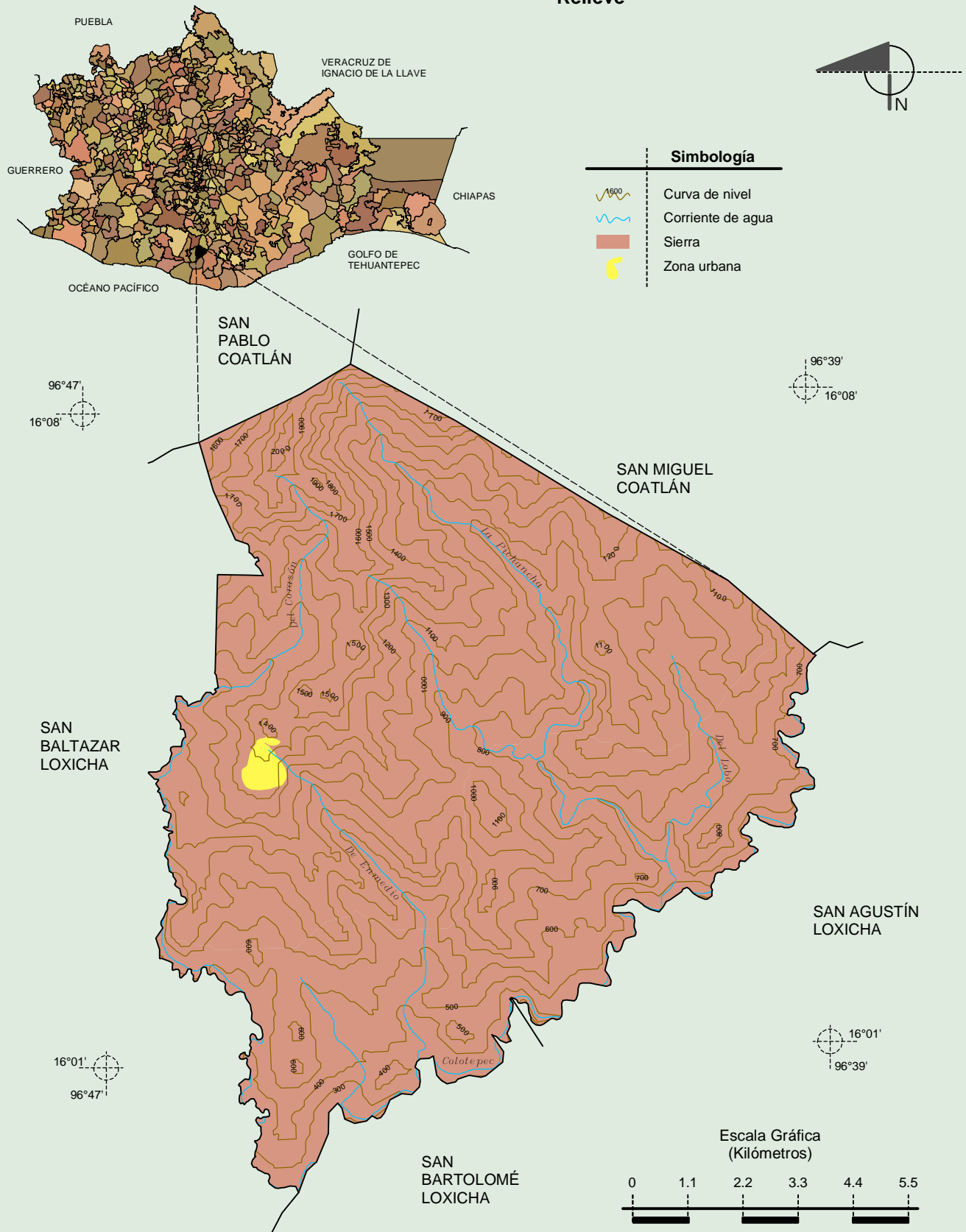
Localidades e Infraestructura para el Transporte



Compendio de información geográfica municipal de los Estados Unidos Mexicanos

Santa Catarina Loxicha, Oaxaca

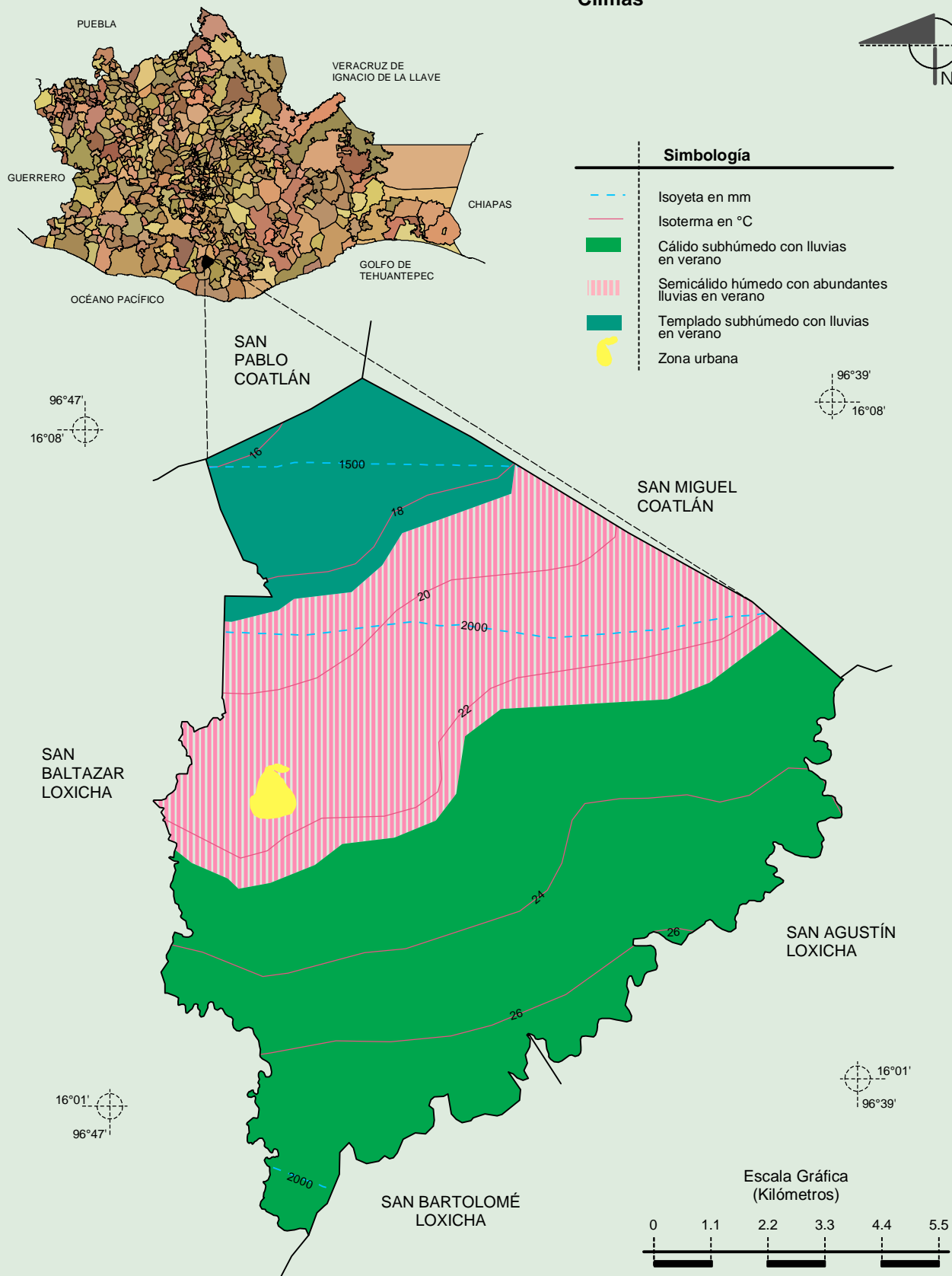
Relieve



Fuente: INEGI. Marco Geoestadístico 2010, Versión 4.3.
 INEGI. Información Topográfica Digital Escala 1:250 000 serie III.
 INEGI. Continuo Nacional del Conjunto de Datos Geográficos de la Carta Fisiográfica 1:1 000 000, serie I.
 INEGI-CONAGUA. 2007. Mapa de la Red Hidrográfica Digital de México escala 1:250 000. México.

Compendio de información geográfica municipal de los Estados Unidos Mexicanos
Santa Catarina Loxicha, Oaxaca

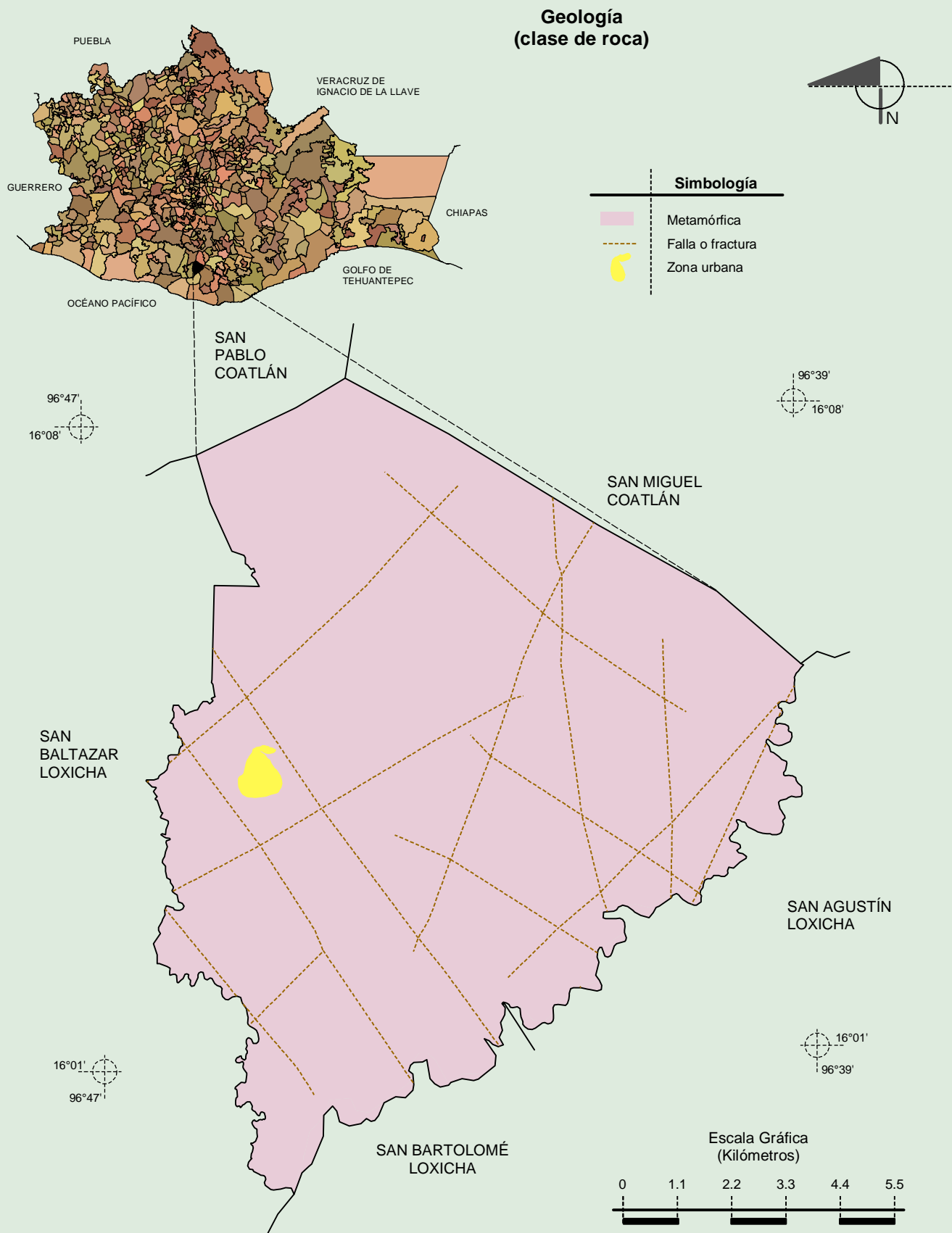
Climas



Fuente: INEGI. Marco Geoestadístico 2010, Versión 4.3.
 INEGI. Continuo Nacional del Conjunto de Datos Geográficos de las Cartas de Climas, Precipitación Total Anual y Temperatura Media Anual 1:1 000 000, serie I.

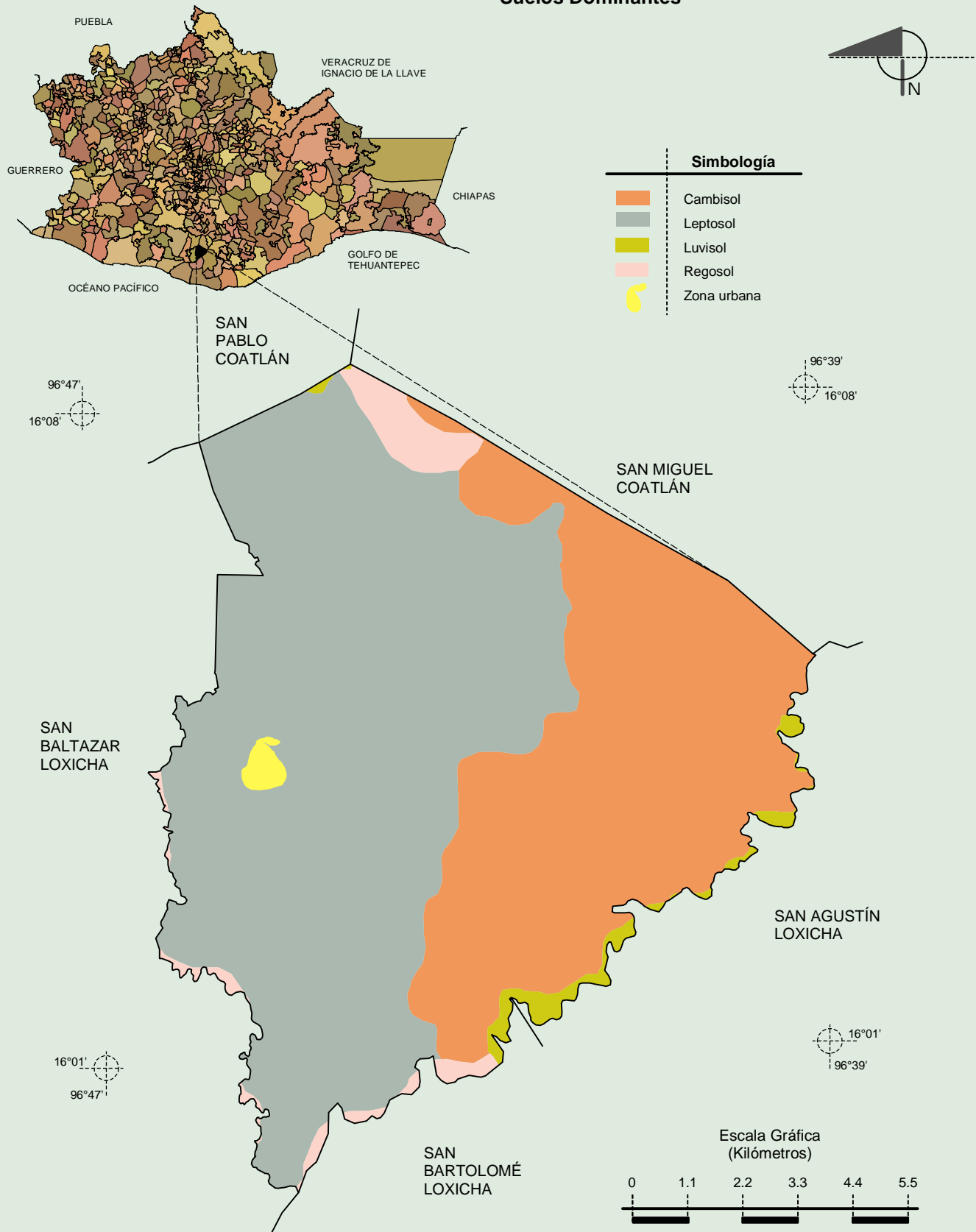
Compendio de información geográfica municipal de los Estados Unidos Mexicanos

Santa Catarina Loxicha, Oaxaca



Fuente: INEGI. *Marco Geoestadístico 2010, Versión 4.3.*
 INEGI. Continuo Nacional del Conjunto de Datos Geográficos de la Carta Geológica 1:250 000, serie I.

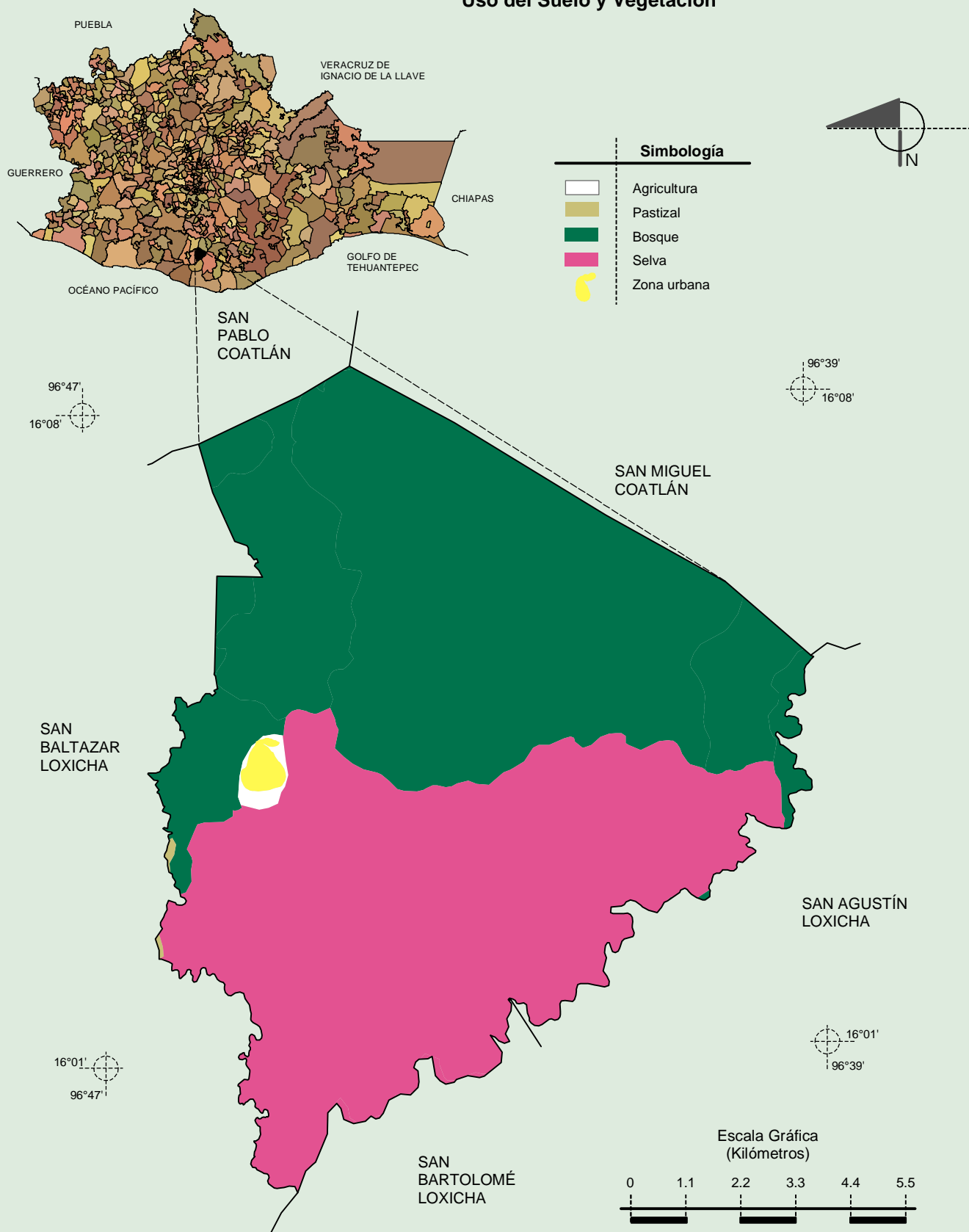
Suelos Dominantes



Compendio de información geográfica municipal de los Estados Unidos Mexicanos

Santa Catarina Loxicha, Oaxaca

Uso del Suelo y Vegetación



Fuente: INEGI. Marco Geoestadístico 2010, Versión 4.3.
INEGI. Conjunto de Datos Vectoriales de Uso del Suelo y Vegetación Serie III Escala 1:250 000.