



Compendio de información geográfica municipal 2010

Santa Catarina Minas

Oaxaca



INSTITUTO NACIONAL
DE ESTADÍSTICA Y GEOGRAFÍA

Compendio de información geográfica municipal de los Estados Unidos Mexicanos Santa Catarina Minas, Oaxaca clave geoestadística 20368

Ubicación geográfica	Coordenadas y altitud	Colindancias	Otros datos
	Entre los paralelos 16°44' y 16°51' de latitud norte; los meridianos 96°34' y 96°39' de longitud oeste; altitud entre 1 500 y 2 400 m.	Colinda al norte con los municipios de Ocotlán de Morelos, Santo Tomás Jalieza y San Juan Teitipac; al este con el municipio de San Miguel Tilquiápam; al sur con el municipio de San Jerónimo Taviche; al oeste con el municipio de Ocotlán de Morelos.	Ocupa el 0.04% de la superficie del estado. Cuenta con 5 localidades y una población total de 1 698 habitantes http://mapserver.inegi.org.mx/mgn2k/ ; resultado del censo 2010.

Fisiografía	Provincia	Subprovincia	Sistemas de topoformas
	Sierra Madre del Sur (100%)	Sierras y Valles de Oaxaca (100%)	Sierra baja compleja (48.13%), Valle de laderas tendidas con lomerío (23.67%), Lomerío con llanuras (14.47%) y Sierra de cumbres tendidas (13.73%)

Clima	Rango de temperatura	Rango de precipitación	Clima
	16 – 22°C	600 – 800 mm	Semicálido subhúmedo con lluvias en verano (94.73%) y templado subhúmedo con lluvias en verano (5.27%)

Geología	Periodo	Roca	Sitios de interés
	Terciario (81.22%) y Cuaternario (18.78%)	Ígnea extrusiva: Andesita (72.98%) y toba ácida (8.24%) Suelo: Aluvial (18.78%)	Minas: Oro.

Edafología	Suelo dominante	
	Luvisol (41.13%), Cambisol (32.07%) y Leptosol (11.92%)	

Nota: el porcentaje faltante corresponde a Zona Urbana con (14.88%)

Hidrografía	Región hidrológica	Cuenca	Subcuenca	Corrientes de agua	Cuerpos de agua
	Costa Chica-Río Verde (100%)	R. Atoyac (100%)	R. Atoyac-Oaxaca de Juárez (100%)	Intermitentes: Ocotlán y Grande.	No disponible.

Uso del suelo y vegetación	Uso del suelo	Vegetación
	Agricultura (8.30%) y zona urbana (14.89%)	Pastizal inducido (46.68%) y bosque (30.13%)

Uso potencial de la tierra	Agrícola	Pecuario
	Para la agricultura mecanizada continua (16.36%) No aptas para la agricultura (83.64%)	Para el establecimiento de praderas cultivadas con maquinaria agrícola (16.36%) No aptas para uso pecuario (83.64%)

Zona urbana	La zona urbana está creciendo sobre suelo del Cuaternario y roca ígnea extrusiva del Terciario, en sierra baja compleja y valle de laderas tendidas con lomerío; sobre área donde originalmente había suelo denominado Luvisol; tiene clima semicálido subhúmedo con lluvias en verano, y está creciendo sobre terrenos previamente ocupados por agricultura y pastizal.
-------------	--

Zonas arqueológicas y monumentos históricos	No disponible.
---	----------------

Fuente: www.inafed.gob.mx/wb2/ELOCAL/ELOC Enciclopedia

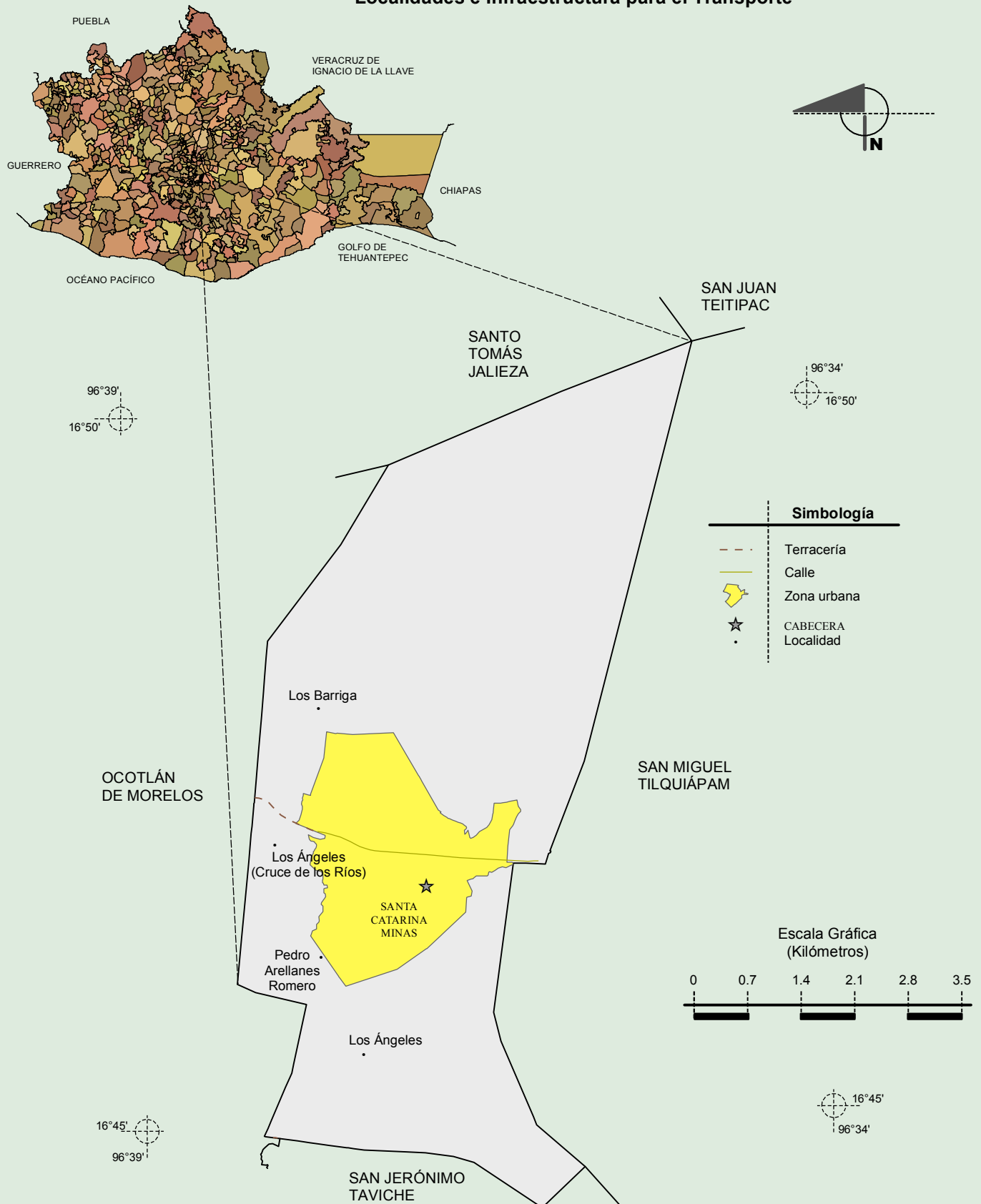
Hablantes de lengua indígena	Dialecto	Número de personas
	Lenguas zapotecas y No especificado.	10

Fuente: INEGI. II Censo de Población y Vivienda, 2005. Tabulados básicos.

Cultura popular	Artesanías	Gastronomía	Música
	No disponible.	Típica mexicana.	De banda.

Fuente: www.inafed.gob.mx/wb2/ELOCAL/ELOC Enciclopedia

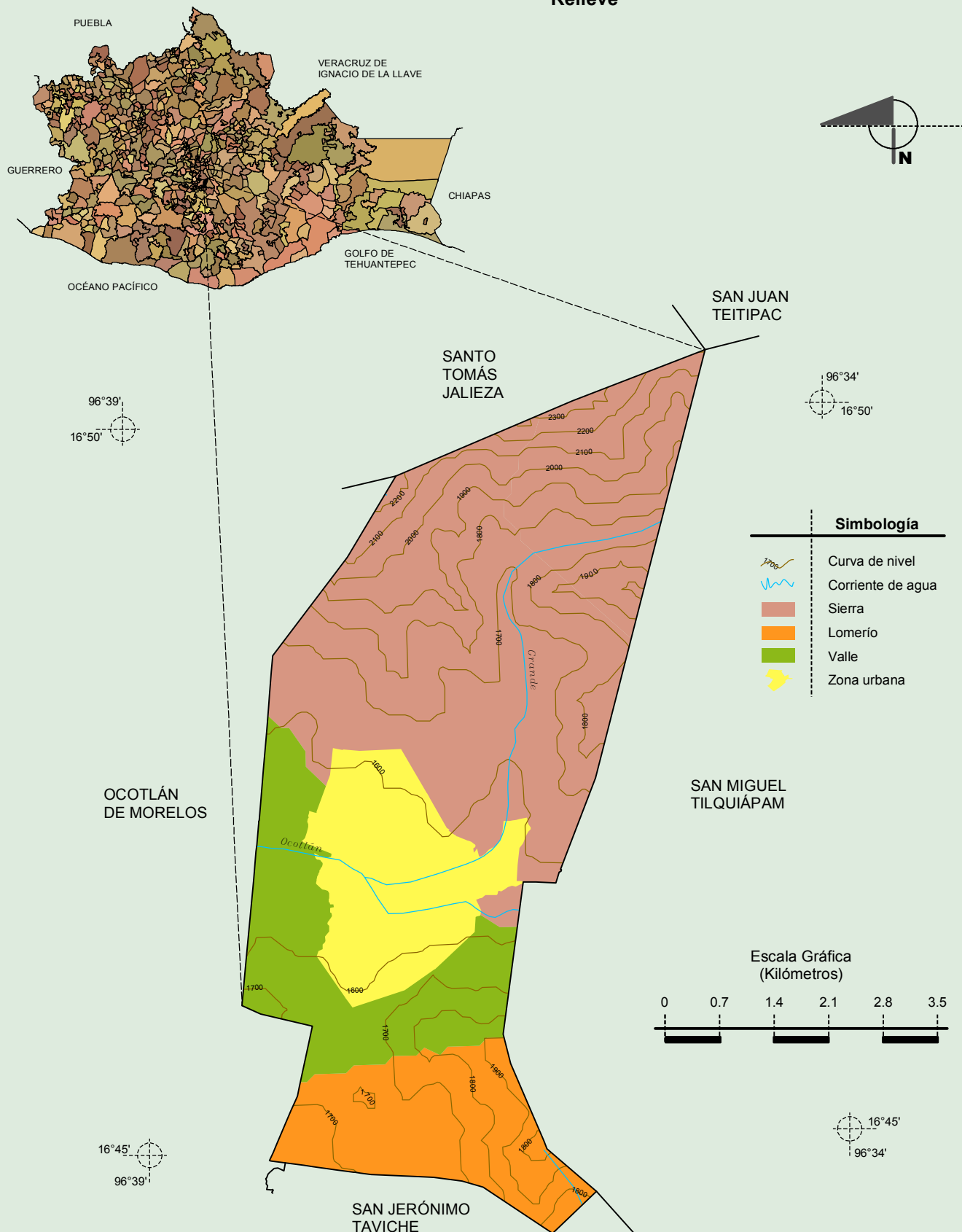
Localidades e Infraestructura para el Transporte



Compendio de información geográfica municipal de los Estados Unidos Mexicanos

Santa Catarina Minas, Oaxaca

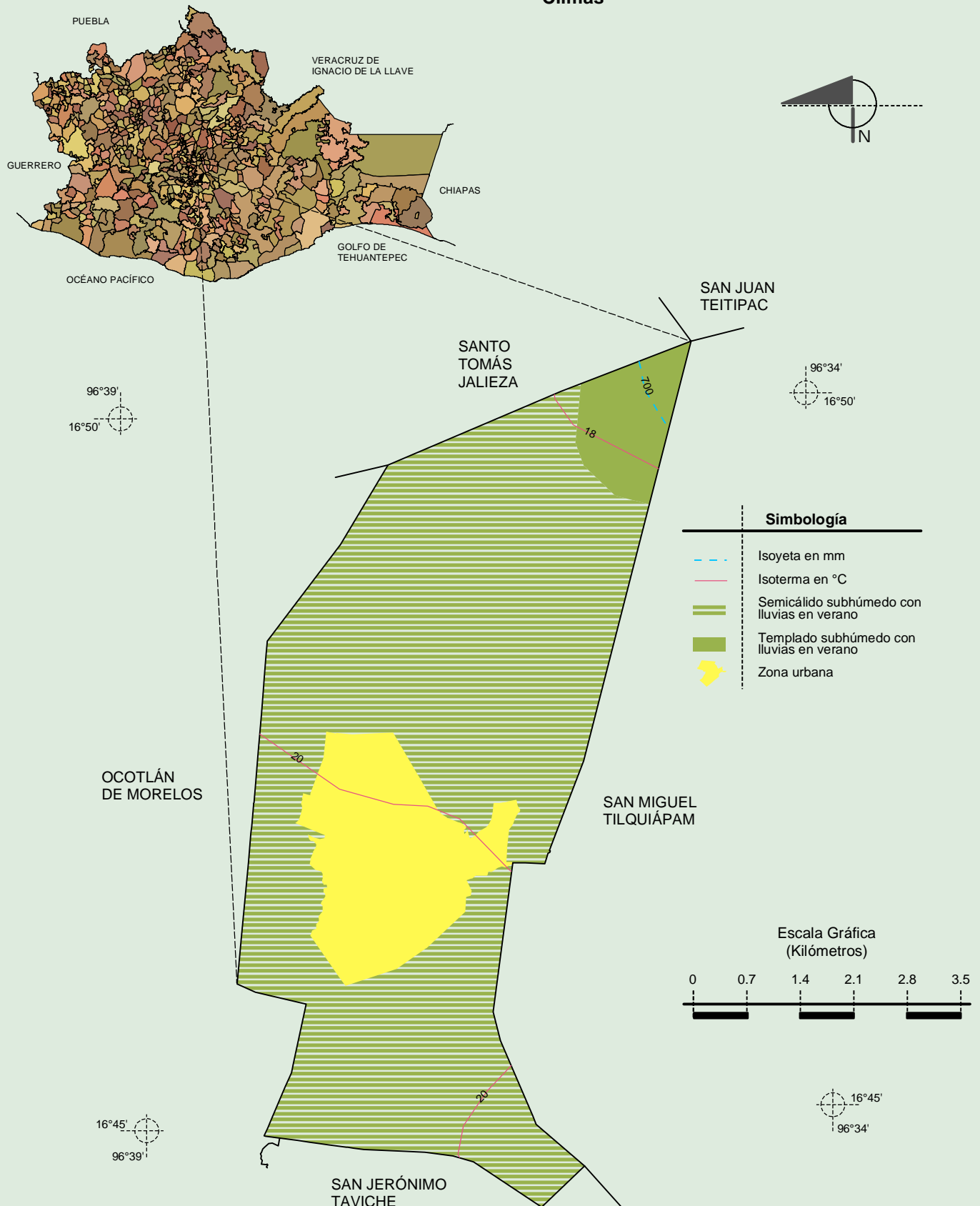
Relieve



Fuente: INEGI. Marco Geoestadístico 2010, Versión 4.3.
 INEGI. Información Topográfica Digital Escala 1:250 000 serie III.
 INEGI. Continuo Nacional del Conjunto de Datos Geográficos de la Carta Fisiográfica 1:1 000 000, serie I.
 INEGI-CONAGUA. 2007. Mapa de la Red Hidrográfica Digital de México escala 1:250 000. México.

Compendio de información geográfica municipal de los Estados Unidos Mexicanos
Santa Catarina Minas, Oaxaca

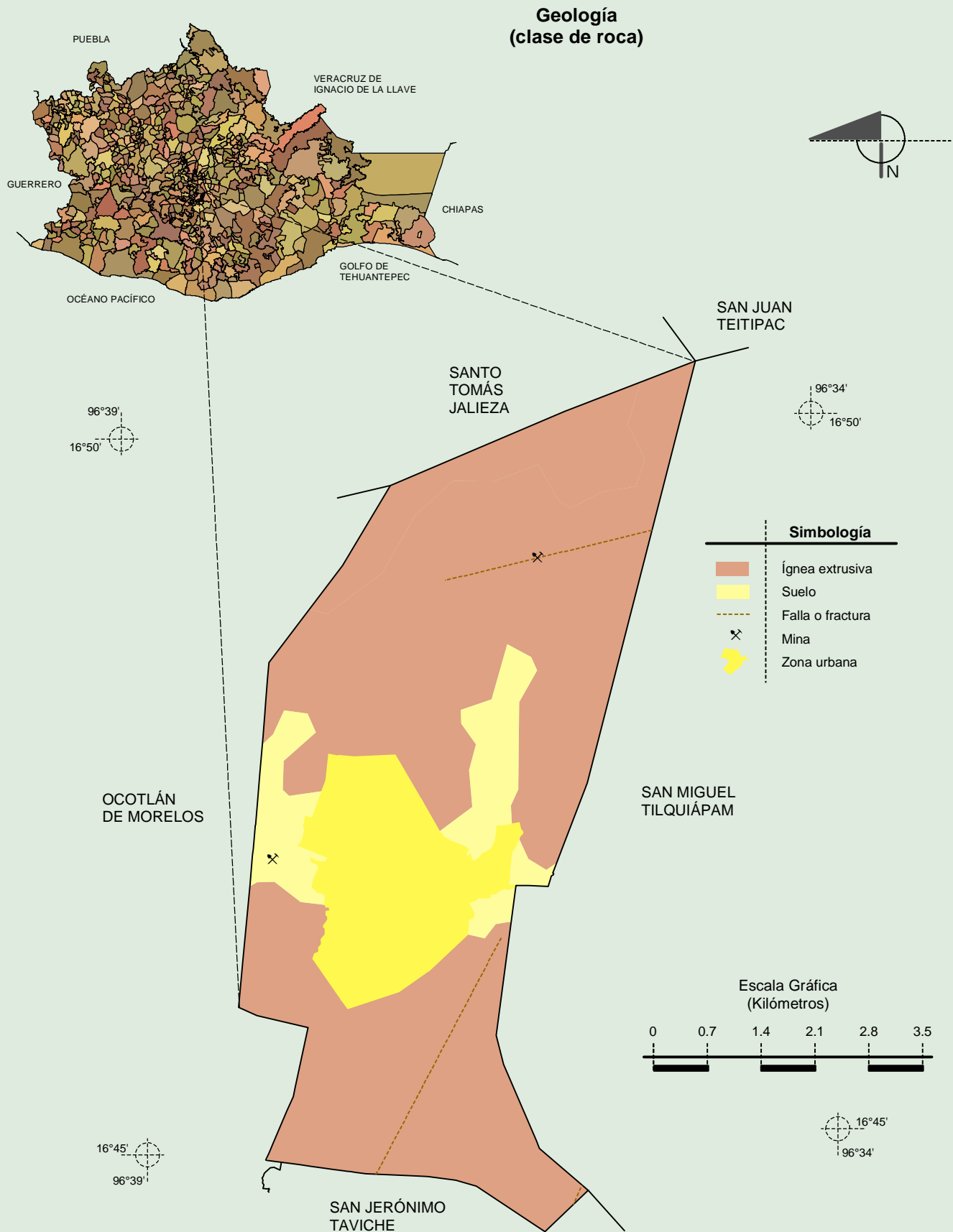
Climas



Fuente: INEGI. *Marco Geoestadístico 2010, Versión 4.3.*
 INEGI. Continuo Nacional del Conjunto de Datos Geográficos de las Cartas de Climas, Precipitación Total Anual y Temperatura Media Anual 1:1 000 000, serie I.

Compendio de información geográfica municipal de los Estados Unidos Mexicanos

Santa Catarina Minas, Oaxaca

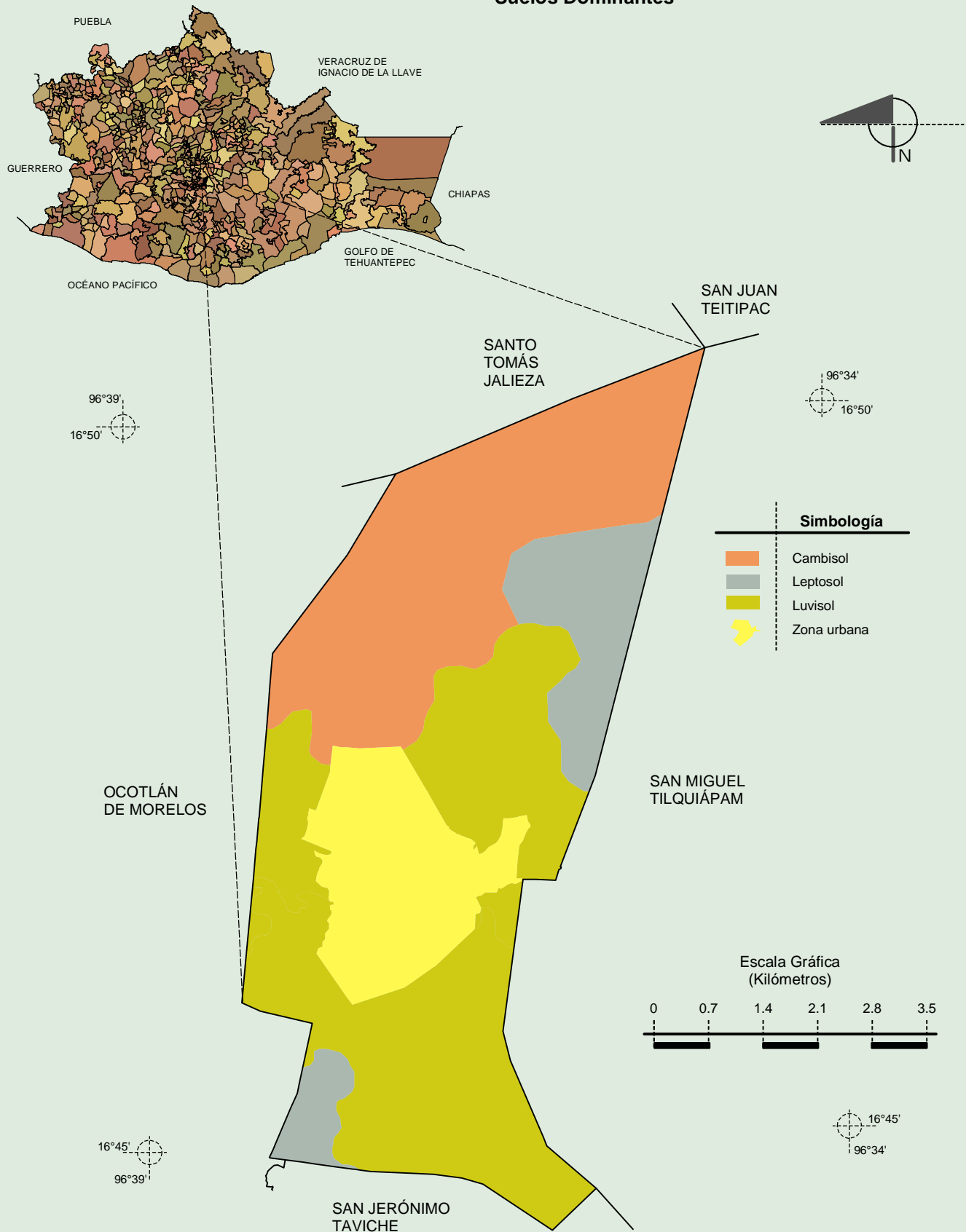


Fuente: INEGI. Marco Geoestadístico 2010, Versión 4.3.

INEGI. Continuo Nacional del Conjunto de Datos Geográficos de la Carta Geológica 1:250 000, serie I.

INEGI. Continuo Nacional del Conjunto de Datos Geográficos de la Carta Geológica 1:1 000 000, serie I.

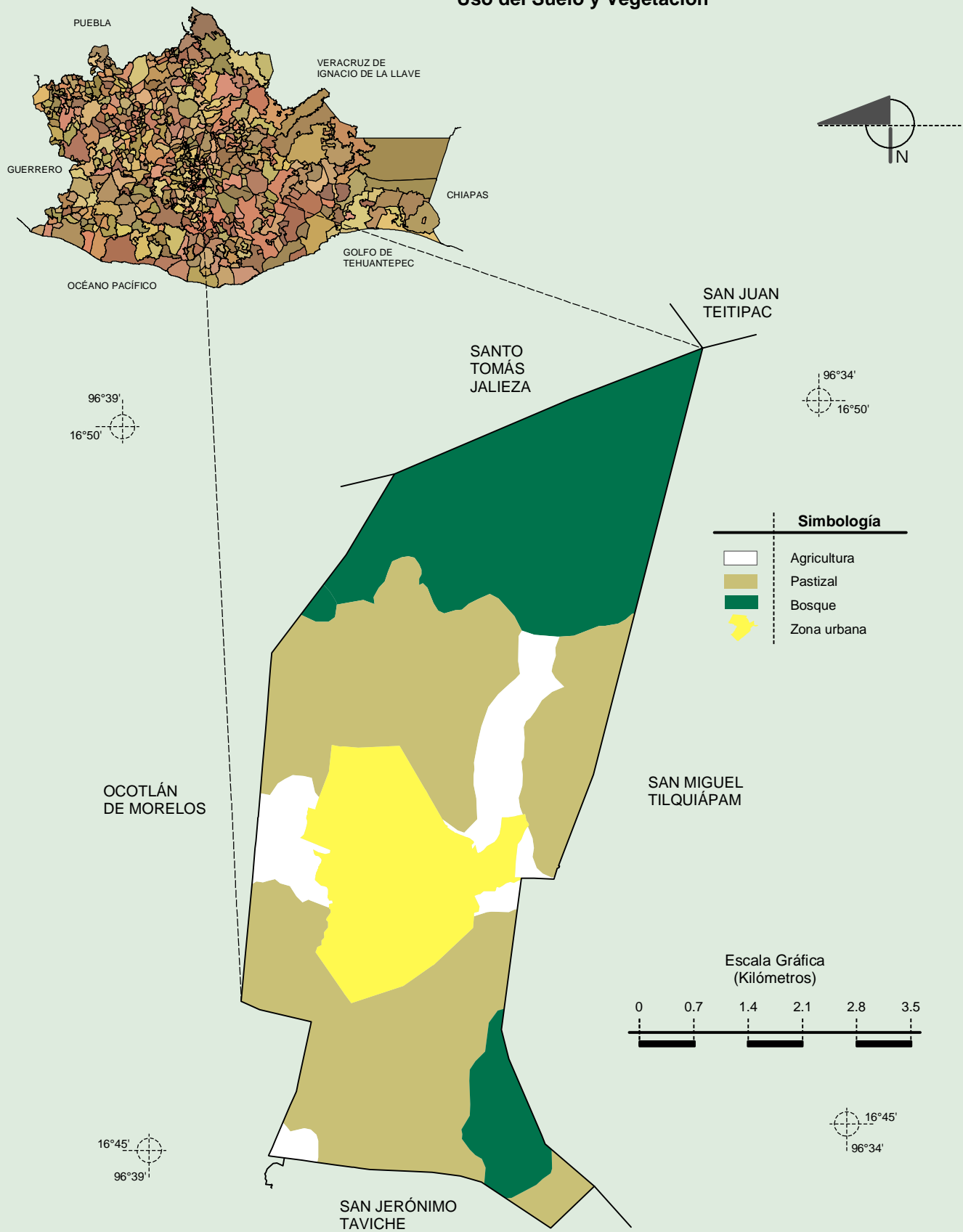
Suelos Dominantes



Compendio de información geográfica municipal de los Estados Unidos Mexicanos

Santa Catarina Minas, Oaxaca

Uso del Suelo y Vegetación



Fuente: INEGI. *Marco Geoestadístico 2010, Versión 4.3.*
 INEGI. Conjunto de Datos Vectoriales de Uso del Suelo y Vegetación Serie III Escala 1:250 000.