



Compendio de información geográfica municipal 2010

Santa Catarina Tayata

Oaxaca



**Compendio de información geográfica municipal de los
Estados Unidos Mexicanos
Santa Catarina Tayata, Oaxaca
clave geoestadística 20370**

| Ubicación geográfica | Coordenadas y altitud | Colindancias | Otros datos |
|----------------------|--|---|--|
| | Entre los paralelos 17°17' y 17°24' de latitud norte; los meridianos 97°31' y 97°36' de longitud oeste; altitud entre 2 000 y 2 600 m. | Colinda al norte con los municipios de Santa Cruz Tayata y Santa María Nduayaco; al este con los municipios de San Juan Achiutla y San Miguel Achiutla; al sur con los municipios de San Miguel Achiutla, Magdalena Peñasco y San Cristóbal Amoltepec; al oeste con los municipios de San Cristóbal Amoltepec, Heroica Ciudad de Tlaxiaco, Santa María del Rosario y Santa Cruz Tayata. | Ocupa el 0.04% de la superficie del estado. Cuenta con 8 localidades y una población total de 679 habitantes http://mapserver.inegi.org.mx/mgn2k/ ; resultado del censo 2010. |

| Fisiografía | Provincia | Subprovincia | Sistemas de topofomas |
|-------------|-----------------------------|---------------------|--|
| | Sierra Madre del Sur (100%) | Mixteca Alta (100%) | Sierra alta compleja (71.41%) y Lomerío con cañadas (28.59%) |

| Clima | Rango de temperatura | Rango de precipitación | Clima |
|-------|----------------------|------------------------|---|
| | 14 – 18°C | 800 – 1 000 mm | Templado subhúmedo con lluvias en verano, más húmedo (69.65%) y templado subhúmedo con lluvias en verano, de humedad media (30.35%) |

| Geología | Periodo | Roca | Sitios de interés |
|----------|--|---|-------------------|
| | Paleógeno (62.71%), Cretácico (32.27%) y Terciario (5.02%) | Ígnea extrusiva: Andesita (5.02%) Sedimentaria: Limolita-arenisca (32.56%), arenisca-conglomerado (30.15%), caliza (25.93%), y caliza-lutita (6.34%) | Mina: Manganeseo. |

| Edafología | Suelo dominante |
|------------|--|
| | Luvisol (53.26%), Leptosol (24.94%), Vertisol (12.82%) y Regosol (8.98%) |

| Hidrografía | Región hidrológica | Cuenca | Subcuenca | Corrientes de agua | Cuerpos de agua |
|-------------|---|------------------|--|--|-----------------|
| | Costa Chica-Río Verde (99.53%) y Balsas (0.47%) | R. Atoyac (100%) | R. Sordo (99.53%) y R. Mixteco (0.47%) | Intermitentes: Yutendaco y Yutecahua. | No disponible. |

| Uso del suelo y vegetación | Uso del suelo | Vegetación |
|----------------------------|--|-----------------|
| | Agricultura (50.01%) y zona urbana (2.77%) | Bosque (47.22%) |

| Uso potencial de la tierra | Agrícola | Pecuario |
|----------------------------|---|--|
| | Para la agricultura mecanizada continua (15.22%) Para la agricultura de tracción animal estacional (23.74%) Para la agricultura manual estacional (30.96%) No aptas para la agricultura (30.08%) | Para el establecimiento de praderas cultivadas con maquinaria agrícola (15.22%) Para el aprovechamiento de la vegetación natural diferente de pastizal (34.97%) Para el aprovechamiento de la vegetación natural únicamente por el ganado caprino (6.60%) No aptas para uso pecuario (43.21%) |

| Zona urbana | |
|-------------|---|
| | La zona urbana está creciendo sobre roca sedimentaria del Paleógeno, en sierra alta compleja; sobre área donde originalmente había suelos denominados Luvisol y Vertisol; tiene clima templado subhúmedo con lluvias en verano, más húmedo, y está creciendo sobre terreno previamente ocupado por agricultura. |

| Zonas arqueológicas y monumentos históricos | |
|---|----------------|
| | No disponible. |

Fuente: www.inafed.gob.mx/wb2/ELOCAL/ELOC Enciclopedia

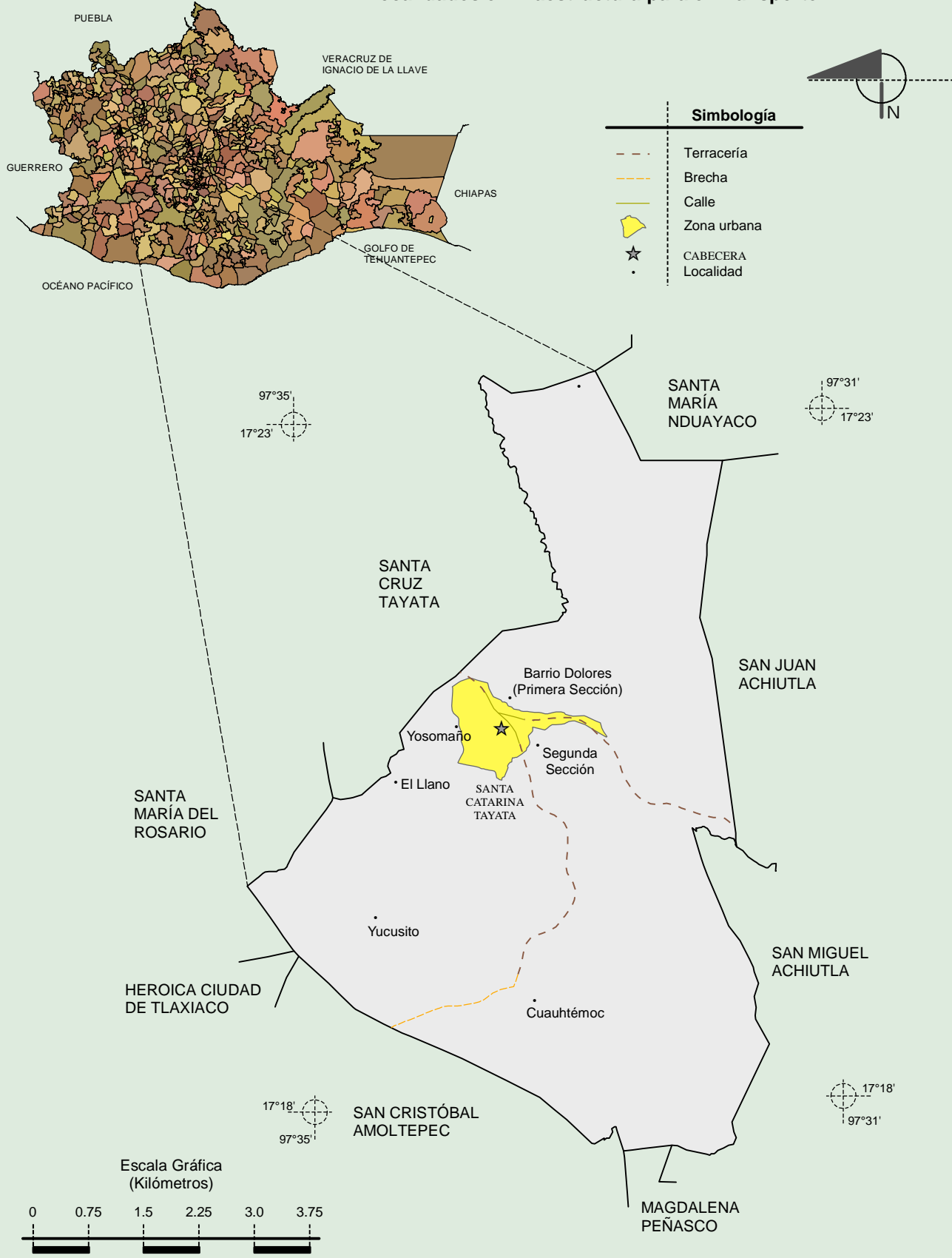
| Hablantes de lengua indígena | Dialecto | Número de personas |
|------------------------------|---------------------------------------|--------------------|
| | Lenguas mixtecas y Lenguas zapotecas. | 37 |

Fuente: INEGI. II Censo de Población y Vivienda, 2005. Tabulados básicos.

| Cultura popular | Artesanías | Gastronomía | Música |
|-----------------|----------------|----------------|----------------|
| | No disponible. | No disponible. | No disponible. |

Fuente: www.inafed.gob.mx/wb2/ELOCAL/ELOC Enciclopedia

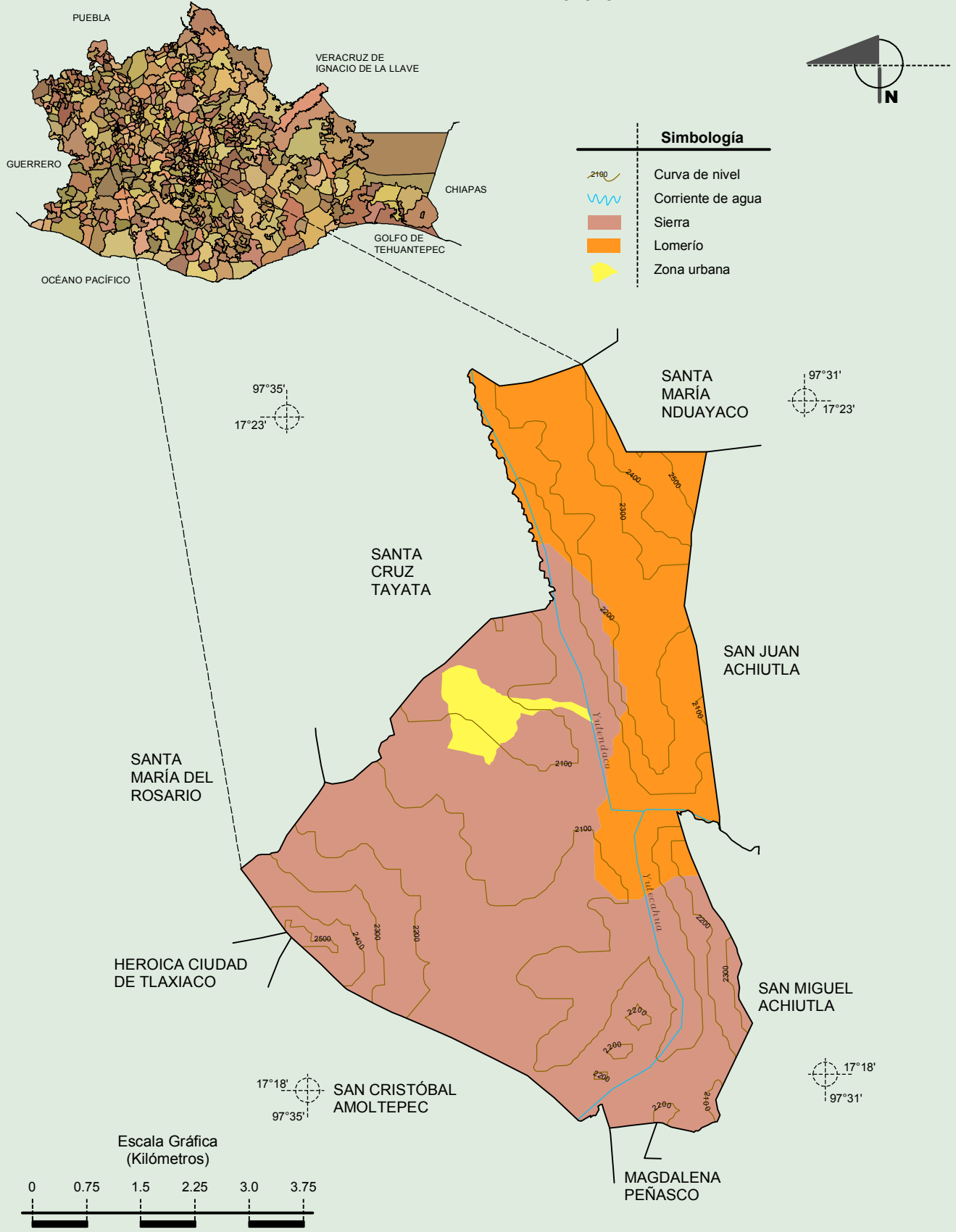
Localidades e Infraestructura para el Transporte



Fuente: INEGI. *Marco Geoestadístico 2010, Versión 4.3.*
 INEGI. Información Topográfica Digital Escala 1:250 000 serie III.

**Compendio de información geográfica municipal de los Estados Unidos Mexicanos
Santa Catarina Tayata, Oaxaca**

Relieve

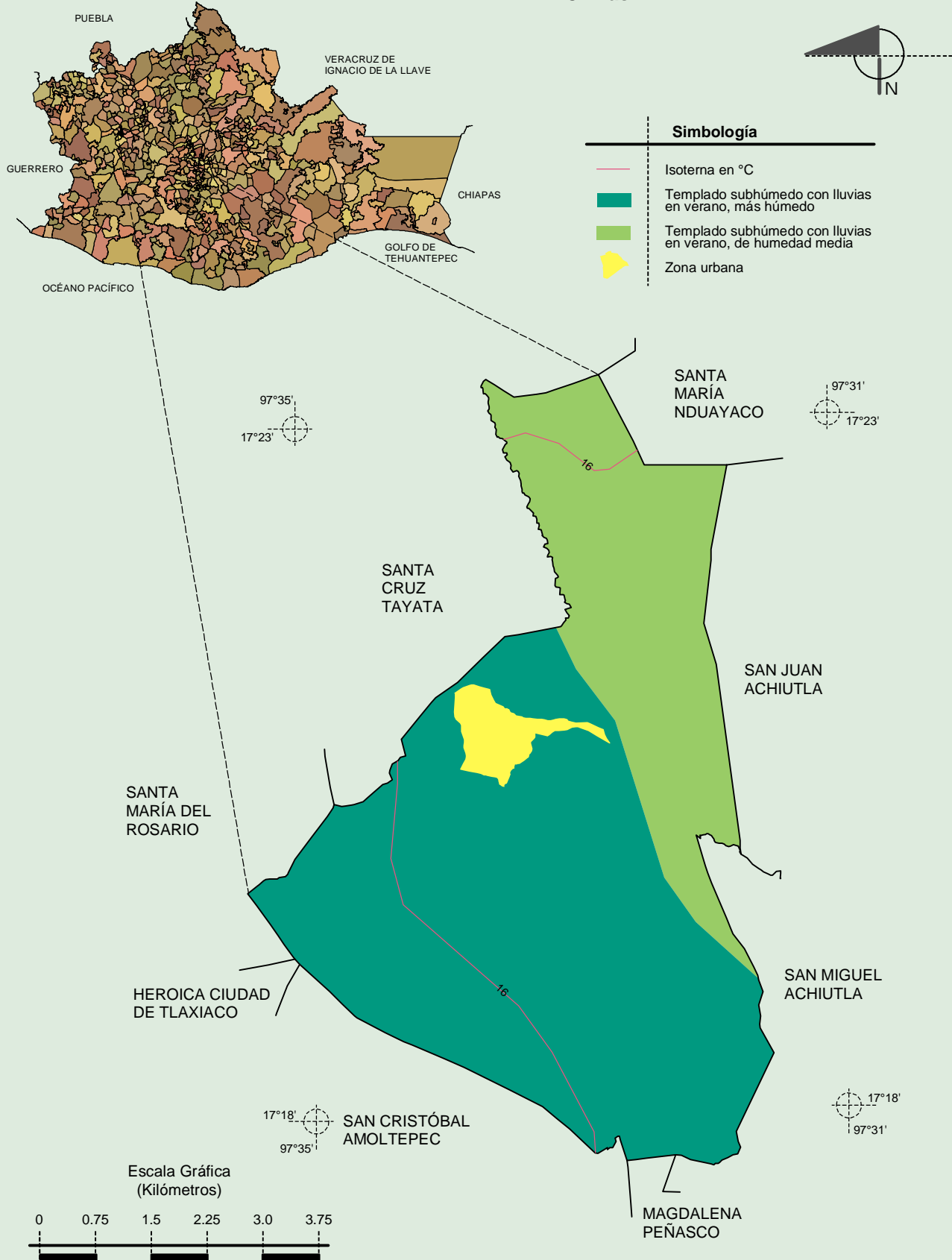


Fuente: INEGI. *Marco Geoestadístico 2010, Versión 4.3.*
 INEGI. Información Topográfica Digital Escala 1:250 000 serie III.
 INEGI. Continuo Nacional del Conjunto de Datos Geográficos de la Carta Fisiográfica 1:1 000 000, serie I.
 INEGI-CONAGUA. 2007. Mapa de la Red Hidrográfica Digital de México escala 1:250 000. México.

INEGI. Compendio de información geográfica municipal 2010. Santa Catarina Tayata, Oaxaca. 2010

Compendio de información geográfica municipal de los Estados Unidos Mexicanos
Santa Catarina Tayata, Oaxaca

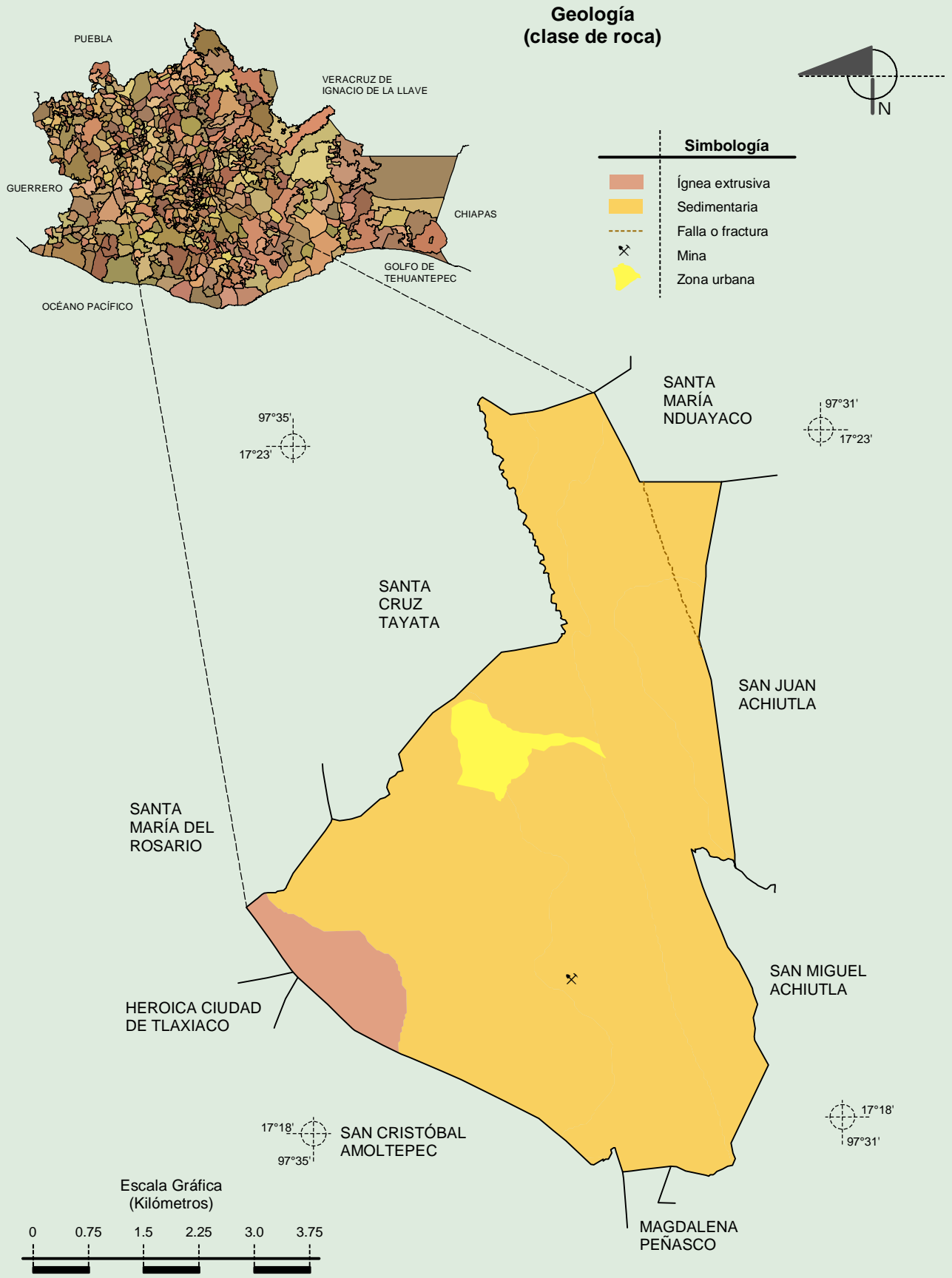
Climas



Fuente: INEGI. Marco Geoestadístico 2010, Versión 4.3.
 INEGI. Continuo Nacional del Conjunto de Datos Geográficos de las Cartas de Climas y Temperatura Media Anual 1:1 000 000, serie I.

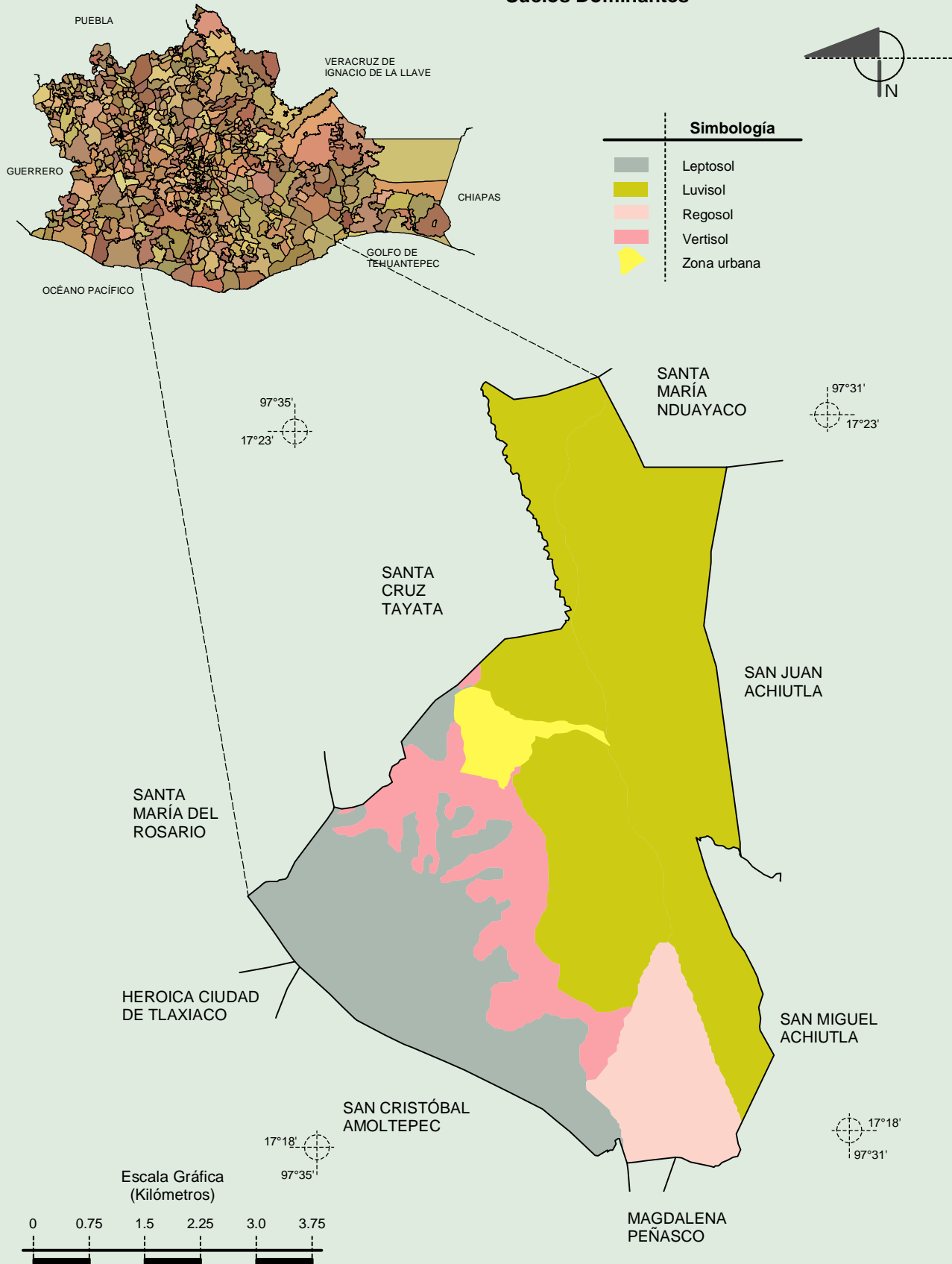
**Compendio de información geográfica municipal de los Estados Unidos Mexicanos
Santa Catarina Tayata, Oaxaca**

INEGI. Compendio de información geográfica municipal 2010. Santa Catarina Tayata, Oaxaca. 2010



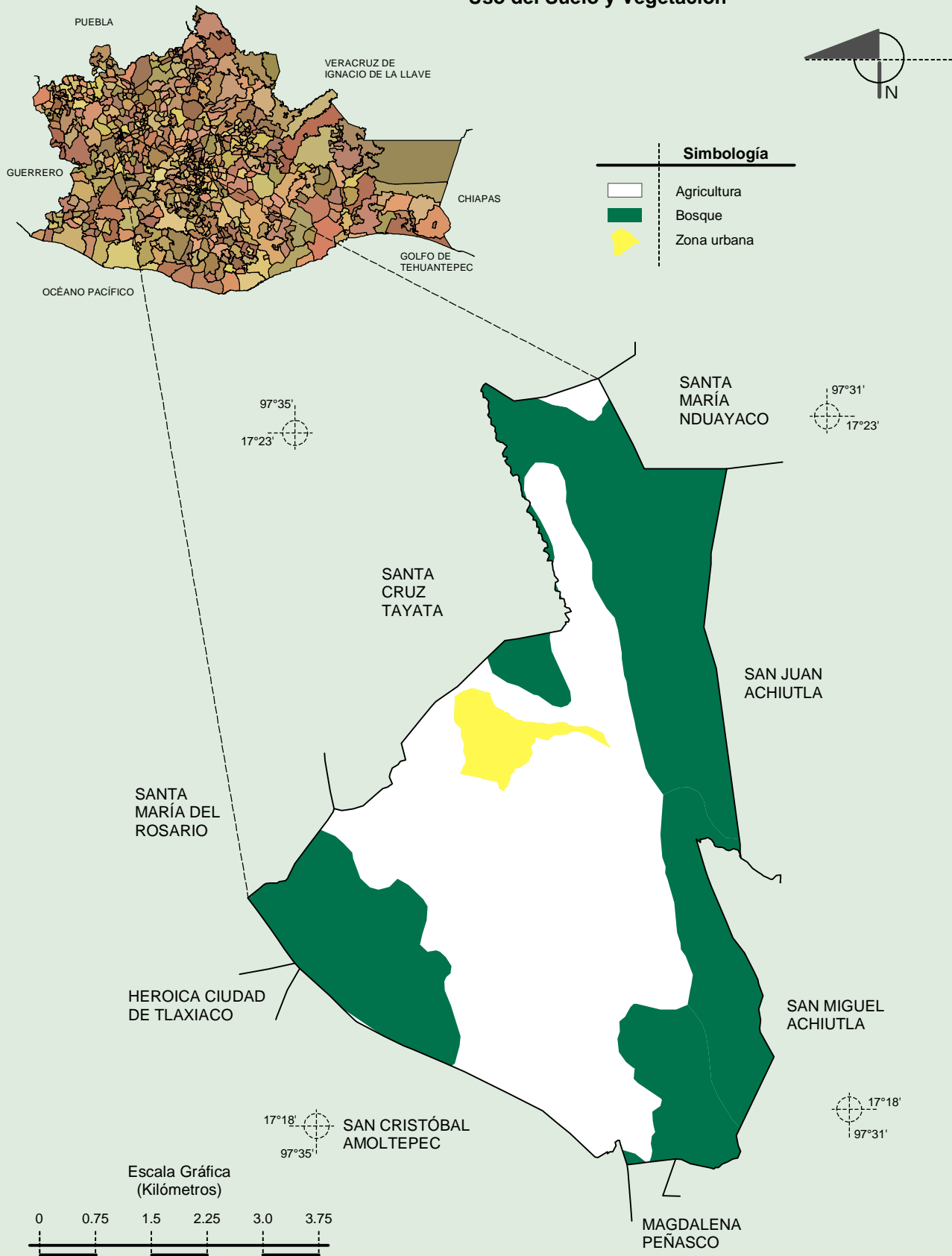
Fuente: INEGI. Marco Geoestadístico 2010, Versión 4.3.
 INEGI. Continuo Nacional del Conjunto de Datos Geográficos de la Carta Geológica 1:250 000, serie I.
 INEGI. Continuo Nacional del Conjunto de Datos Geográficos de la Carta Geológica 1:1 000 000, serie I.

Suelos Dominantes



Fuente: INEGI. *Marco Geoestadístico 2010, Versión 4.3.*
 INEGI. Conjunto de Datos Vectorial Edafológico, Escala 1:250 000 Serie II (Continuo Nacional).

Uso del Suelo y Vegetación



Fuente: INEGI. *Marco Geoestadístico 2010, Versión 4.3.*
INEGI. Conjunto de Datos Vectoriales de Uso del Suelo y Vegetación Serie III Escala 1:250 000.