



Compendio de información geográfica municipal 2010

Santa Catarina Yosonotú

Oaxaca



INSTITUTO NACIONAL
DE ESTADÍSTICA Y GEOGRAFÍA

Compendio de información geográfica municipal de los Estados Unidos Mexicanos Santa Catarina Yosonotú, Oaxaca clave geoestadística 20372

Ubicación geográfica	Coordenadas y altitud	Colindancias	Otros datos
	Entre los paralelos 16°57' y 17°03' de latitud norte; los meridianos 97°37' y 97°44' de longitud oeste; altitud entre 1 700 y 3 200 m.	Colinda al norte con los municipios de San Esteban Atatlahuca y San Miguel el Grande; al este con los municipios de San Miguel el Grande y Chalcatongo de Hidalgo; al sur con el municipio de Santa Lucía Monteverde; al oeste con los municipios de Santa Lucía Monteverde, Santiago Nuyoó y San Esteban Atatlahuca.	Ocupa el 0.04% de la superficie del estado. Cuenta con 16 localidades y una población total de 1 886 habitantes http://mapserver.inegi.org.mx/mgn2k/ ; resultado del censo 2010.

Fisiografía	Provincia	Subprovincia	Sistemas de topografías
	Sierra Madre del Sur (100%)	Cordillera Costera del Sur (75.83%) y Mixteca Alta (24.17%)	Sierra de cumbres tendidas (75.83%) y Sierra alta compleja (24.17%)

Clima	Rango de temperatura	Rango de precipitación	Clima
	12 – 18°C	800 – 1 500 mm	Templado subhúmedo con lluvias en verano (100%)

Geología	Periodo	Roca	Sitios de interés
	Cretácico (62.96%), Terciario (35.24%), No determinado (1.70%) y Paleógeno (0.10%)	Ígnea extrusiva: Andesita (35.24%) Sedimentaria: Caliza-lutita (35.03%), caliza (27.93%), caliza-lutita-arenisca (1.70%) y conglomerado (0.10%)	No disponible.

Edafología	Suelo dominante
	Phaeozem (94.73%), Luvisol (4.96%) y Cambisol (0.31%)

Hidrografía	Región hidrológica	Cuenca	Subcuenca	Corrientes de agua	Cuerpos de agua
	Costa Chica-Río Verde (100%)	R. Atoyac (100%)	R. Sordo (90.09%) y R. Yolatepec (9.91%)	Perenne: Verde. Intermitentes: Verde y San Miguel.	No disponible.

Uso del suelo y vegetación	Uso del suelo	Vegetación
	Agricultura (55.79%) y zona urbana (1.46%)	Bosque (35.89%) y pastizal inducido (6.86%)

Uso potencial de la tierra	Agrícola	Pecuario
	Para la agricultura mecanizada continua (5.24%) Para la agricultura manual estacional (19.69%) No aptas para la agricultura (75.07%)	Para el establecimiento de praderas cultivadas con maquinaria agrícola (5.24%) Para el aprovechamiento de la vegetación de pastizal (15.07%) Para el aprovechamiento de la vegetación natural diferente de pastizal (2.40%) Para el aprovechamiento de la vegetación natural únicamente por el ganado caprino (11.16%) No aptas para uso pecuario (66.13%)

Zona urbana	La zona urbana está creciendo sobre roca sedimentaria del Cretácico e ígnea extrusiva del Terciario, en sierra alta compleja; sobre área donde originalmente había suelos denominados Phaeozem y Luvisol; tiene clima templado subhúmedo con lluvias en verano, y está creciendo sobre terreno previamente ocupado por agricultura.
-------------	---

Zonas arqueológicas y monumentos históricos	La iglesia que fue construida aproximadamente por el siglo XVII y se considera como patrimonio.
---	---

Fuente: www.inafed.gob.mx/wb2/ELOCAL/ELOC_Enciclopedia

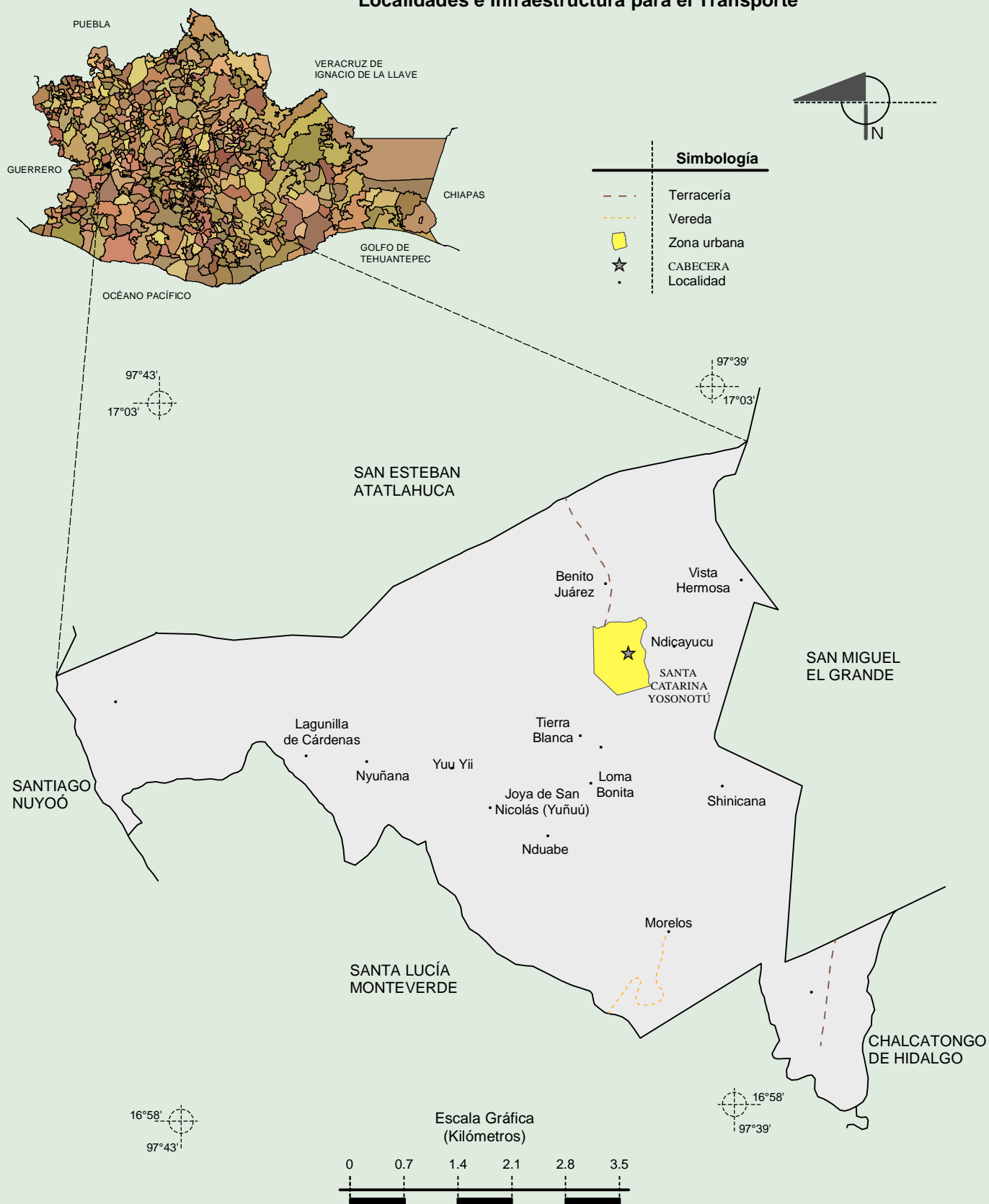
Hablantes de lengua indígena	Dialecto	Número de personas
	Lenguas mixtecas, Lenguas zapotecas, Mixe y No especificado.	1 530

Fuente: INEGI. II Censo de Población y Vivienda, 2005. Tabulados básicos.

Cultura popular	Artesanías	Gastronomía	Música
	No disponible.	El tradicional mole negro con carne de guajolote.	De banda.

Fuente: www.inafed.gob.mx/wb2/ELOCAL/ELOC_Enciclopedia

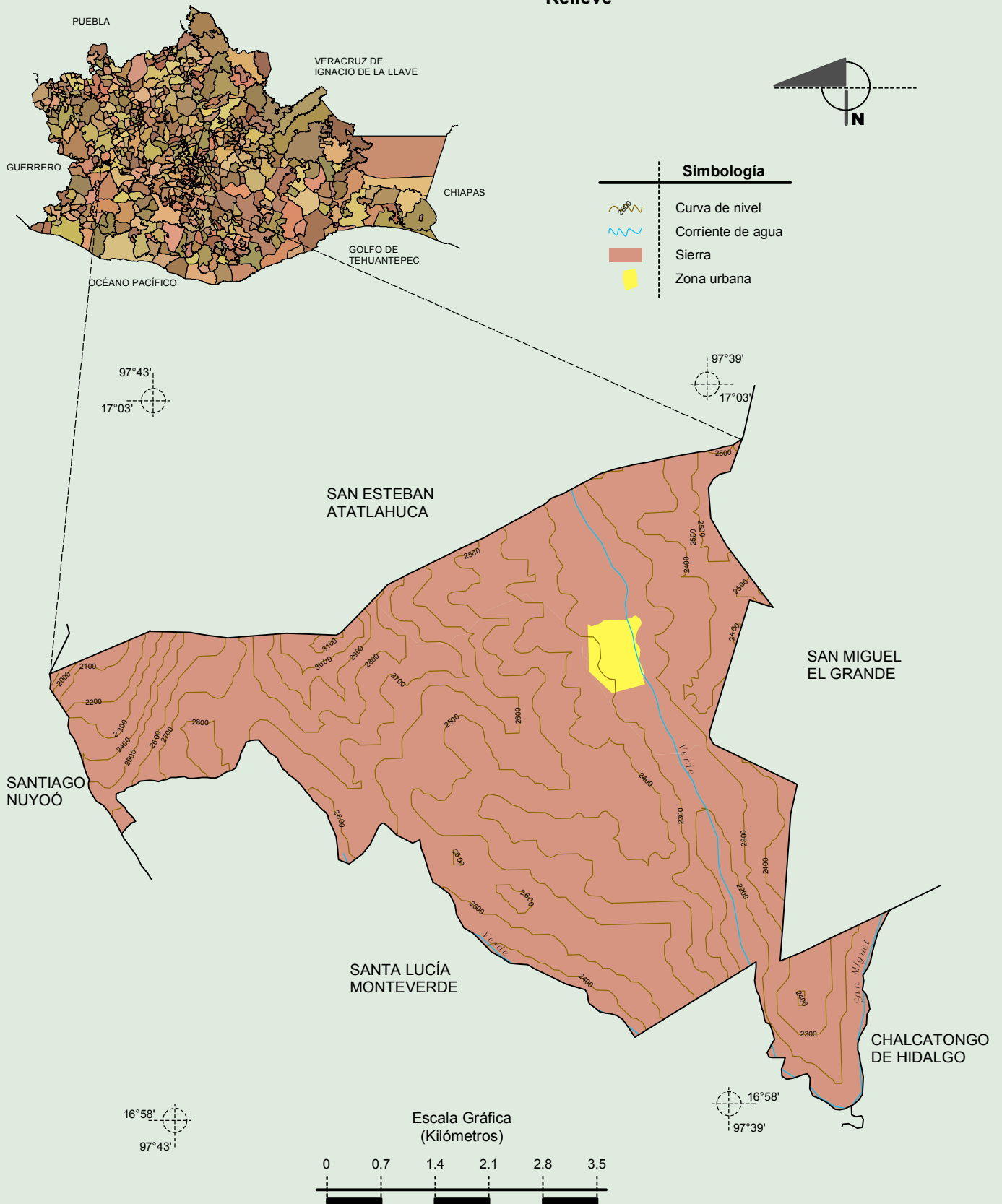
Localidades e Infraestructura para el Transporte



Compendio de información geográfica municipal de los Estados Unidos Mexicanos

Santa Catarina Yosonotú, Oaxaca

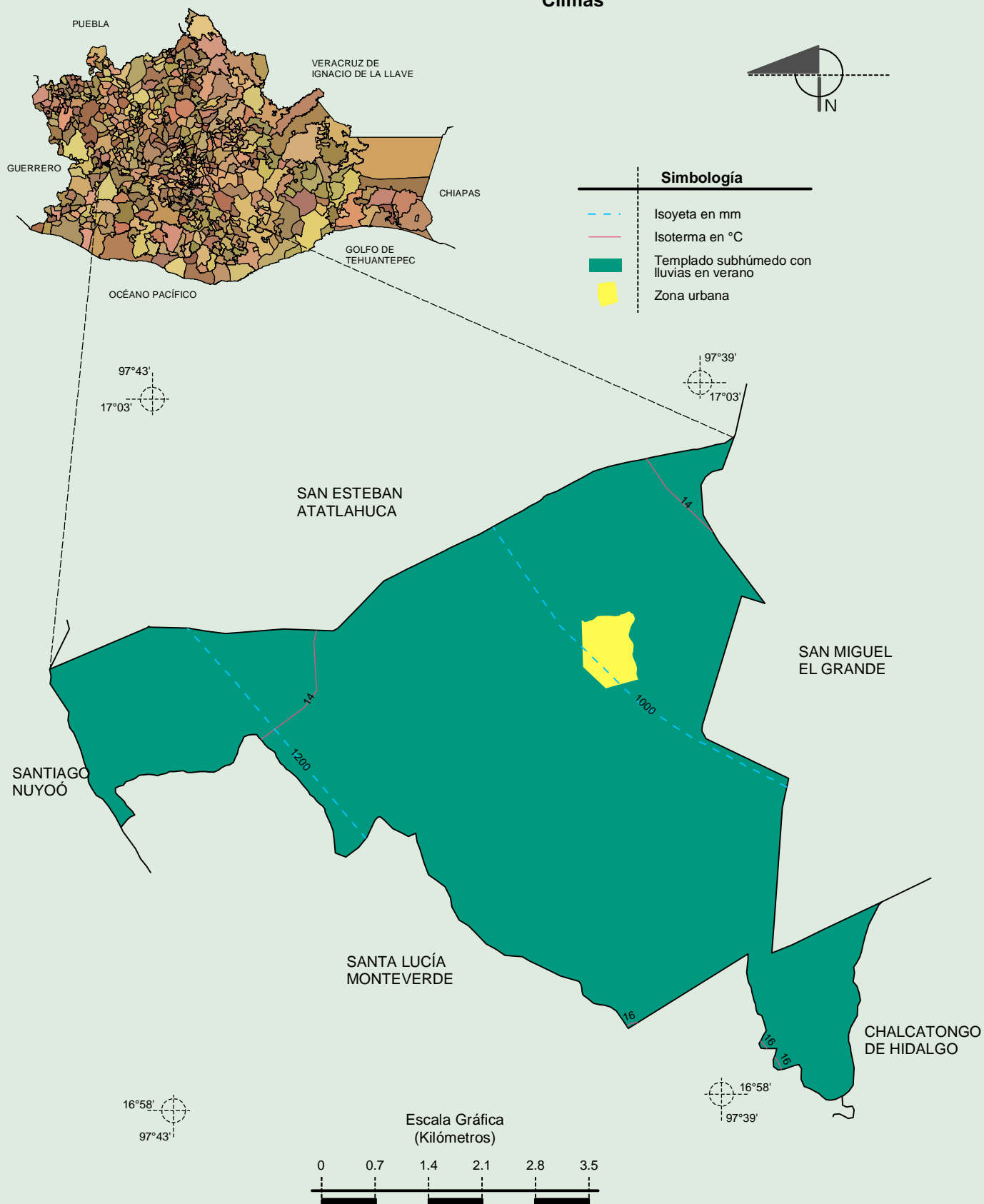
Relieve



Fuente: INEGI. Marco Geoestadístico 2010, Versión 4.3.
 INEGI. Información Topográfica Digital Escala 1:250 000 serie III.
 INEGI. Continuo Nacional del Conjunto de Datos Geográficos de la Carta Fisiográfica 1:1 000 000, serie I.
 INEGI-CONAGUA. 2007. Mapa de la Red Hidrográfica Digital de México escala 1:250 000. México.

Compendio de información geográfica municipal de los Estados Unidos Mexicanos
Santa Catarina Yosonotú, Oaxaca

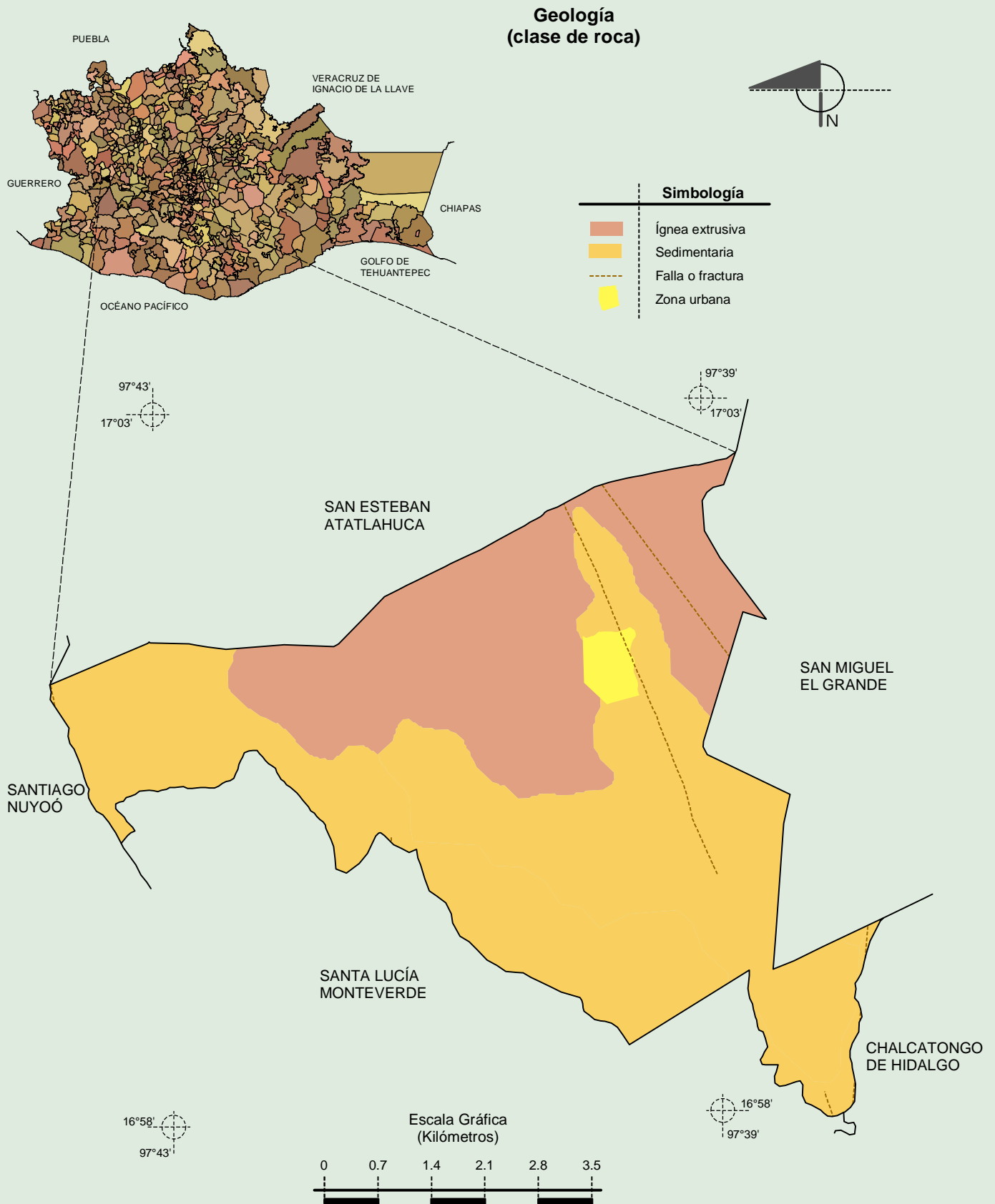
Climas



Fuente: INEGI. *Marco Geoestadístico 2010, Versión 4.3.*
 INEGI. Continuo Nacional del Conjunto de Datos Geográficos de las Cartas de Climas, Precipitación Total Anual y Temperatura Media Anual 1:1 000 000, serie I.

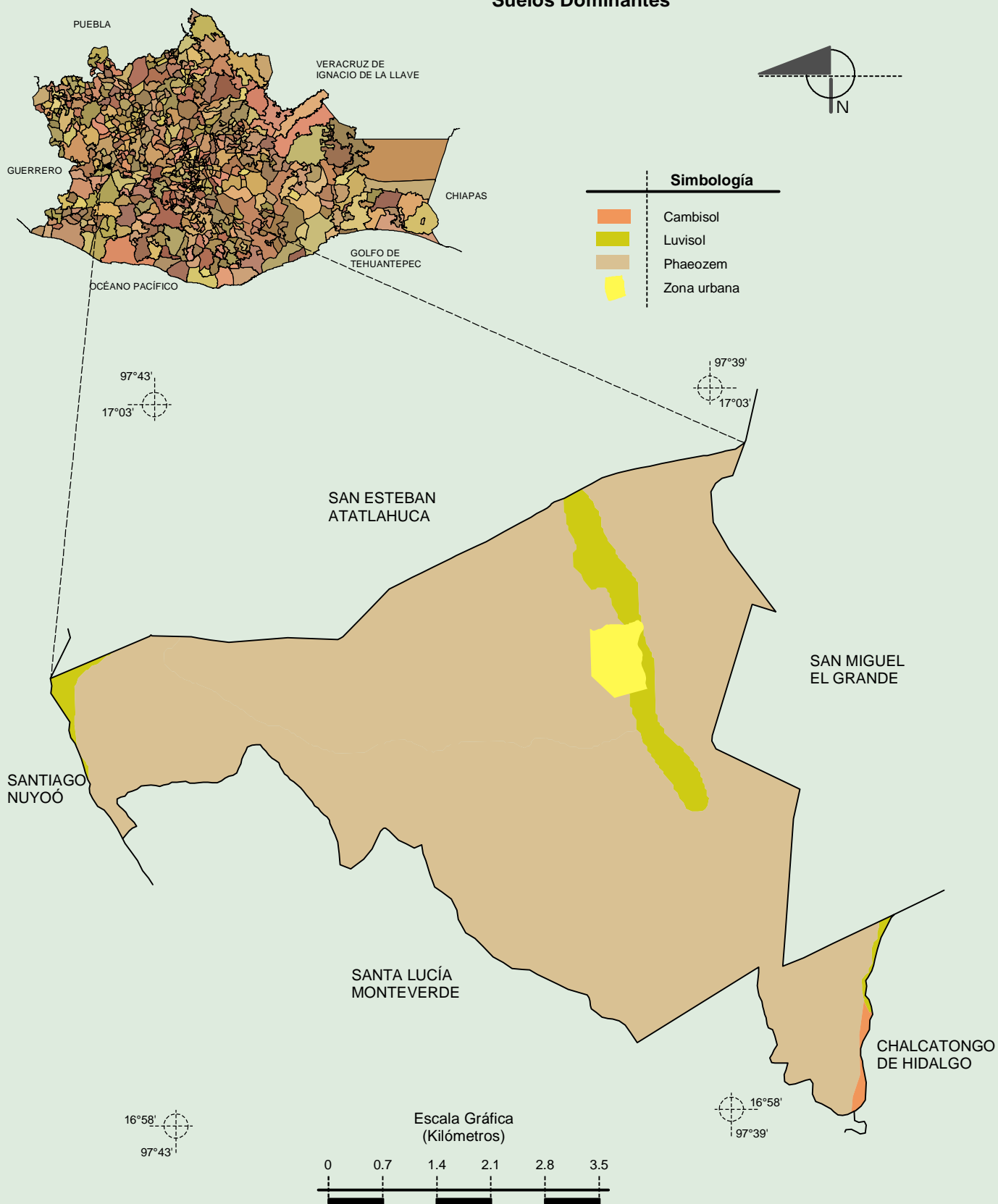
Compendio de información geográfica municipal de los Estados Unidos Mexicanos

Santa Catarina Yosonotú, Oaxaca



Fuente: INEGI. *Marco Geoestadístico 2010, Versión 4.3.*
INEGI. Continuo Nacional del Conjunto de Datos Geográficos de la Carta Geológica 1:250 000, serie I.

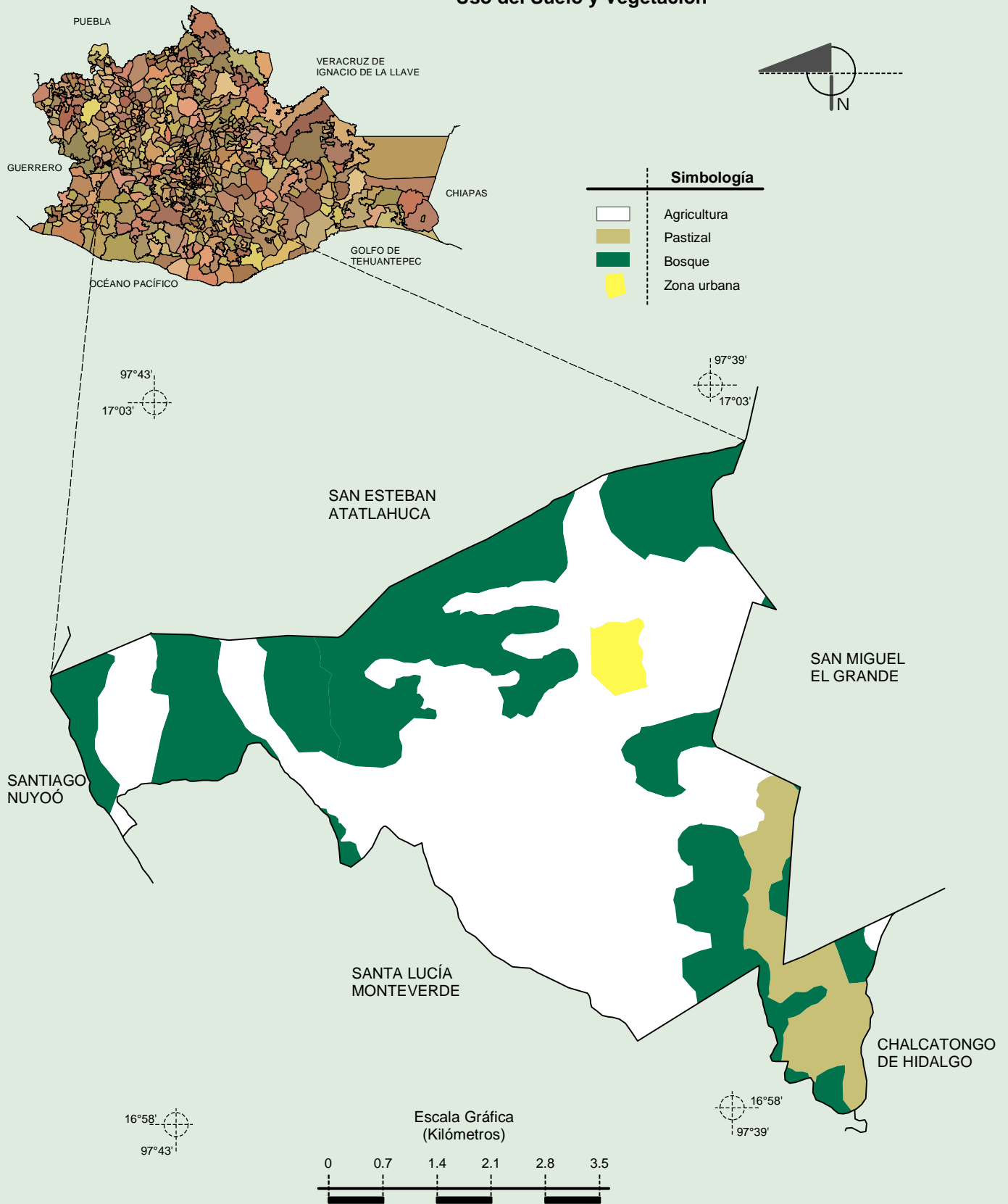
Suelos Dominantes



Compendio de información geográfica municipal de los Estados Unidos Mexicanos

Santa Catarina Yosonotú, Oaxaca

Uso del Suelo y Vegetación



Fuente: INEGI. *Marco Geoestadístico 2010, Versión 4.3.*
 INEGI. Conjunto de Datos Vectoriales de Uso del Suelo y Vegetación Serie III Escala 1:250 000.