



Compendio de información geográfica municipal 2010

Santa Cruz Itundujia

Oaxaca



INSTITUTO NACIONAL
DE ESTADÍSTICA Y GEOGRAFÍA

Compendio de información geográfica municipal de los Estados Unidos Mexicanos Santa Cruz Itundujia, Oaxaca clave geoestadística 20377

Ubicación geográfica	Coordenadas y altitud	Colindancias	Otros datos
	Entre los paralelos 16°35' y 16°56' de latitud norte; los meridianos 97°33' y 97°50' de longitud oeste; altitud entre 300 y 3 000 m.	Colinda al norte con los municipios de San Andrés Cabecera Nueva, Santa Lucía Monteverde y Santiago Yosondúa; al este con los municipios de Santiago Yosondúa, Zapotitlán del Río y Santiago Amoltepec; al sur con el municipio de Santiago Amoltepec, Santiago Ixtayutla y La Reforma; al oeste con los municipios de La Reforma, San Andrés Cabecera Nueva y Putla Villa de Guerrero.	Ocupa el 0.58% de la superficie del estado. Cuenta con 98 localidades y una población total de 10 975 habitantes http://mapserver.inegi.org.mx/mgn2k/ ; resultado del censo 2010.

Fisiografía	Provincia	Subprovincia	Sistemas de topofomas
	Sierra Madre del Sur (100%)	Cordillera Costera del Sur (100%)	Sierra alta compleja (48.64%), Cañón típico (29.89%) y Sierra de cumbres tendidas (21.47%)

Clima	Rango de temperatura	Rango de precipitación	Clima
	12 – 28°C	1 200 – 2 500 mm	Cálido subhúmedo con lluvias en verano (47.75%), semicálido subhúmedo con lluvias en verano (26.26%), templado húmedo con abundantes lluvias en verano (21.24%) y templado subhúmedo con lluvias en verano (4.75%)

Geología	Periodo	Roca	Sitios de interés
	Terciario (46.40%), Cretácico (23.19%), No aplicable (16.70%) y No determinado (13.71%)	Ígnea intrusiva: Granito (46.40%) Sedimentaria: Caliza (23.19%) y caliza-lutita-arenisca (13.71%) Metamórfica: Esquisto (14.45%) y esquisto-gneis (2.25%)	No disponible.

Edafología	Suelo dominante
	Luvisol (49.28%), Umbrisol (22.68%), Cambisol (20.98%), Phaeozem (6.81%) y Regosol (0.25%)

	Región hidrológica	Cuenca	Subcuenca	Corrientes de agua	Cuerpos de agua
Hidrografía	Costa Chica-Río Verde (100%)	R. Atoyac (100%)	R. Yolatepec (71.59%) y R. Sordo (28.41%)	Perennes: Atoyaquillo, El Cangrejo, El Cuajilote, De Cal, Tigre, Colorado, Yutamaa. Intermitentes: Atoyaquillo, El Cuajilote, Yutamaa, Verde, Grande y Yusiallo.	No disponible.

Uso del suelo y vegetación	Uso del suelo	Vegetación
	Agricultura (10.18%) y zona urbana (0.20%)	Bosque (85.49%), pastizal inducido (2.77%) y selva (1.36%)

Uso potencial de la tierra	Agrícola	Pecuario
	Para la agricultura manual estacional (1.33%) No aptas para la agricultura (98.67%)	Para el aprovechamiento de la vegetación de pastizal (1.70%) Para el aprovechamiento de la vegetación natural diferente de pastizal (10.35%) Para el aprovechamiento de la vegetación natural únicamente por el ganado caprino (2.04%) No aptas para uso pecuario (85.91%)

Zona urbana	La zona urbana está creciendo sobre roca sedimentaria del Cretácico, en sierra de cumbres tendidas; sobre área donde originalmente había suelo denominado Phaeozem; tiene clima templado subhúmedo con lluvias en verano y templado húmedo con abundantes lluvias en verano, y está creciendo sobre terreno previamente ocupado por agricultura y bosque.
--------------------	---

Zonas arqueológicas y monumentos históricos	No disponible.
--	----------------

Fuente: www.inafed.gob.mx/wb2/ELOCAL/ELOC Enciclopedia

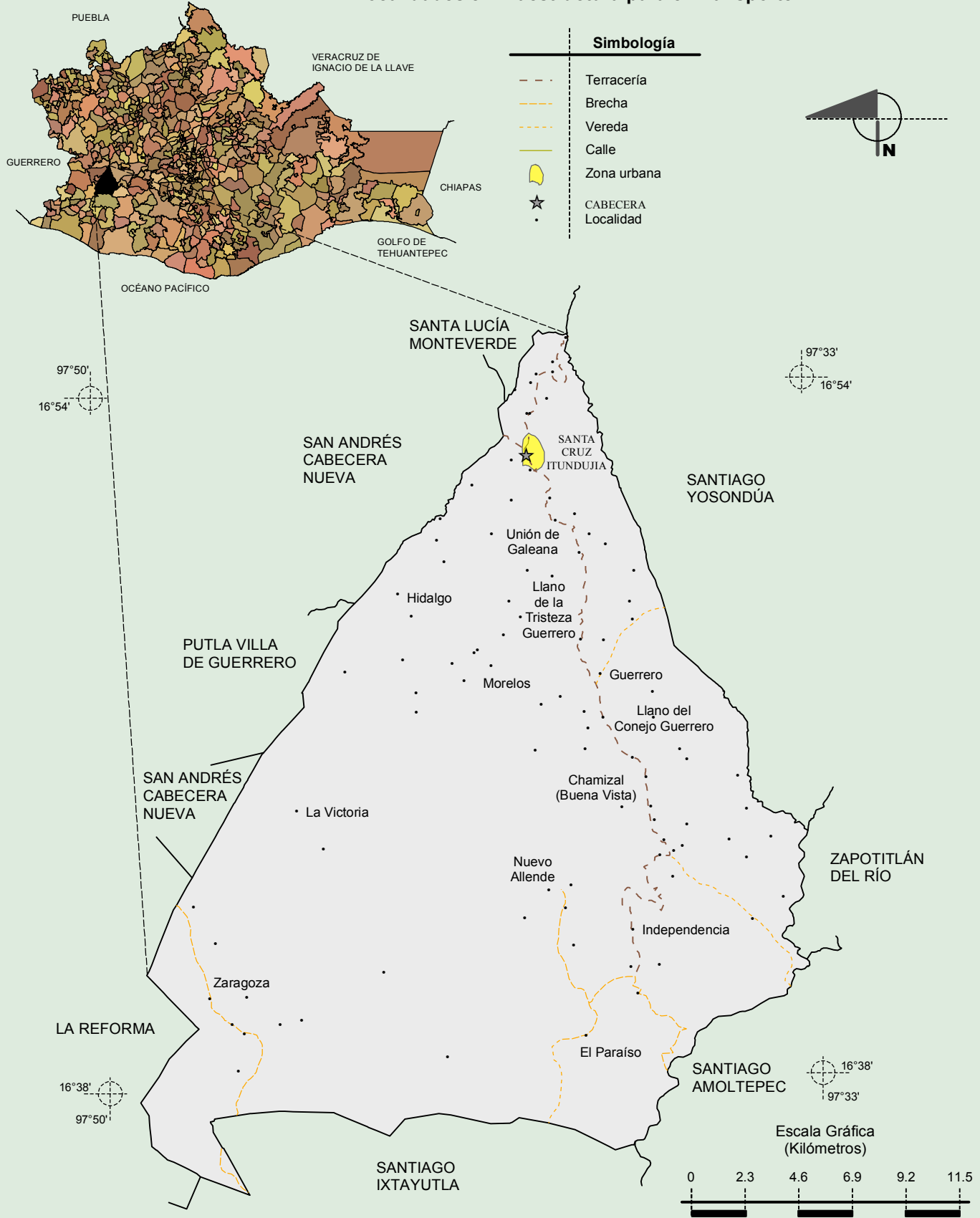
Hablantes de lengua indígena	Dialecto	Número de personas
	Lenguas mixtecas, Lenguas zapotecas, Huichol, Mazateco y No especificado.	782

Fuente: INEGI. II Censo de Población y Vivienda, 2005. Tabulados básicos.

	Artesanías	Gastronomía	Música
Cultura popular	Se elaboran productos de uso domestico como: sopladores, canastos, sombreros, con la piel se hacen cubiertas para los machetes, huaraches y monturas de caballo.	Tamales, tlayudas, pozole, atole de cacao, mole rojo, amarillo con epazote, mole verde de puerco, frijol.	Música de banda de viento, con la orquesta de la comunidad o de las comunidades vecinas.

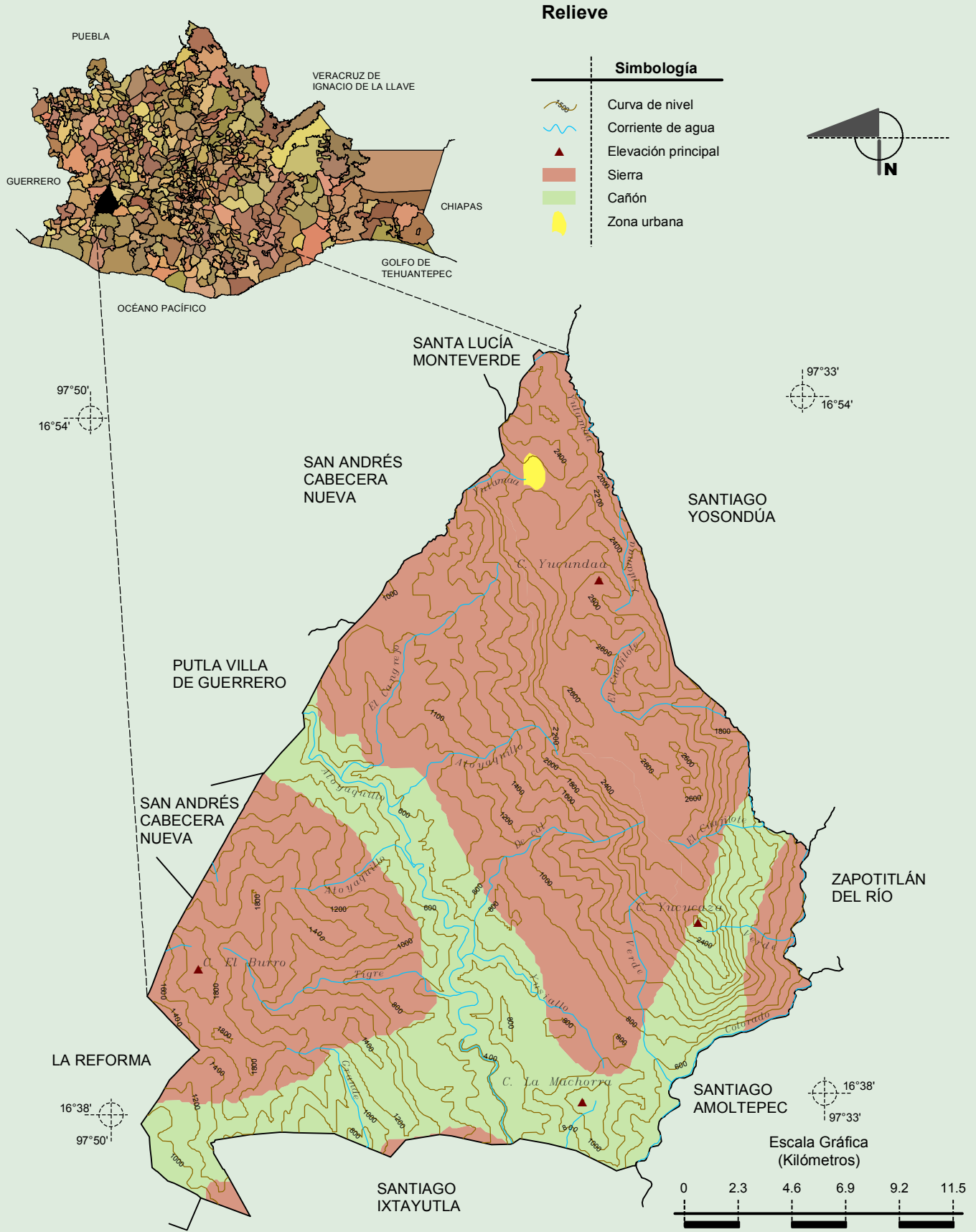
Fuente: www.inafed.gob.mx/wb2/ELOCAL/ELOC Enciclopedia

Localidades e Infraestructura para el Transporte



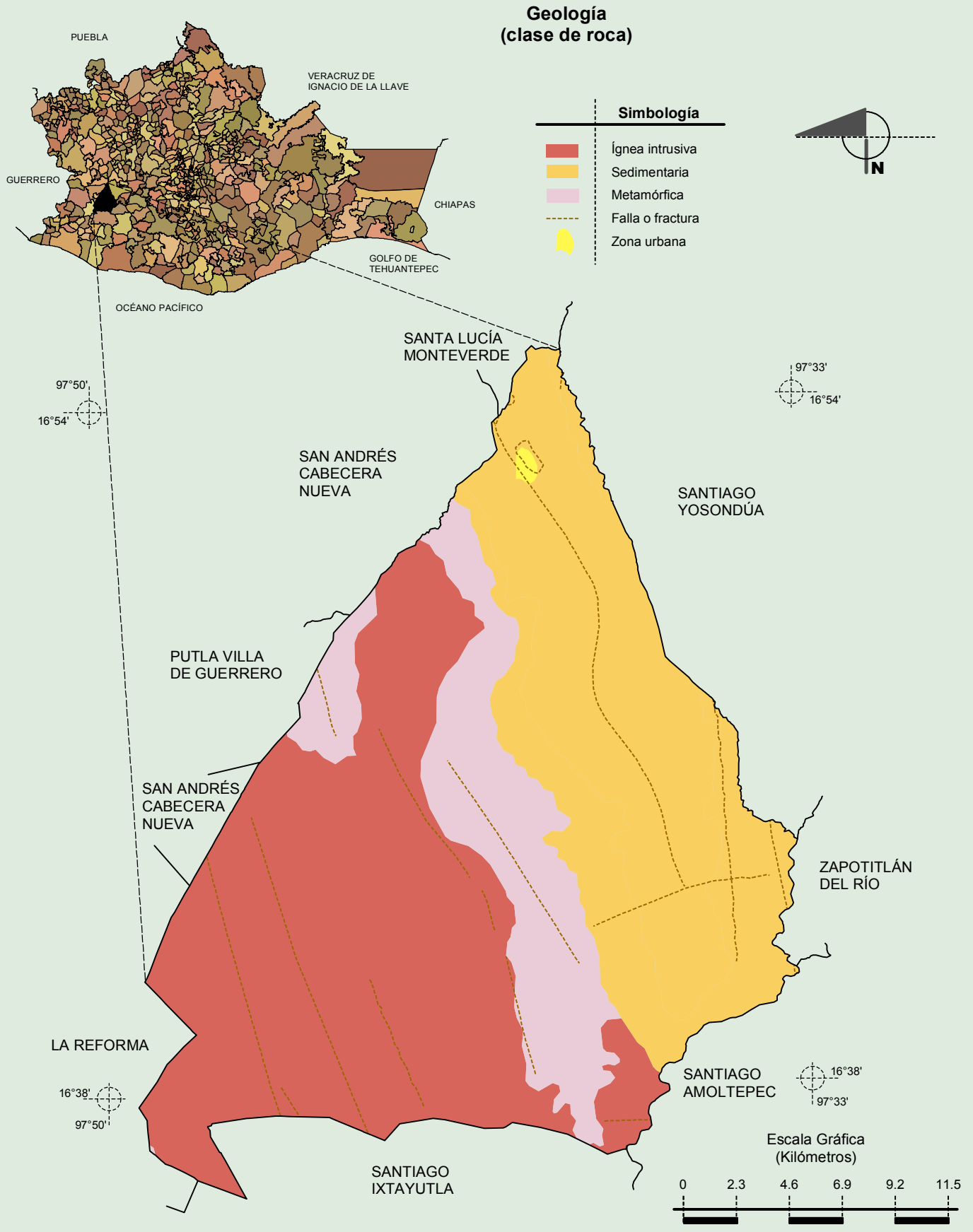
Fuente: INEGI. Marco Geoestadístico 2010, Versión 4.3.
INEGI. Información Topográfica Digital Escala 1:250 000 serie III.

Compendio de información geográfica municipal de los Estados Unidos Mexicanos
Santa Cruz Itundujia, Oaxaca



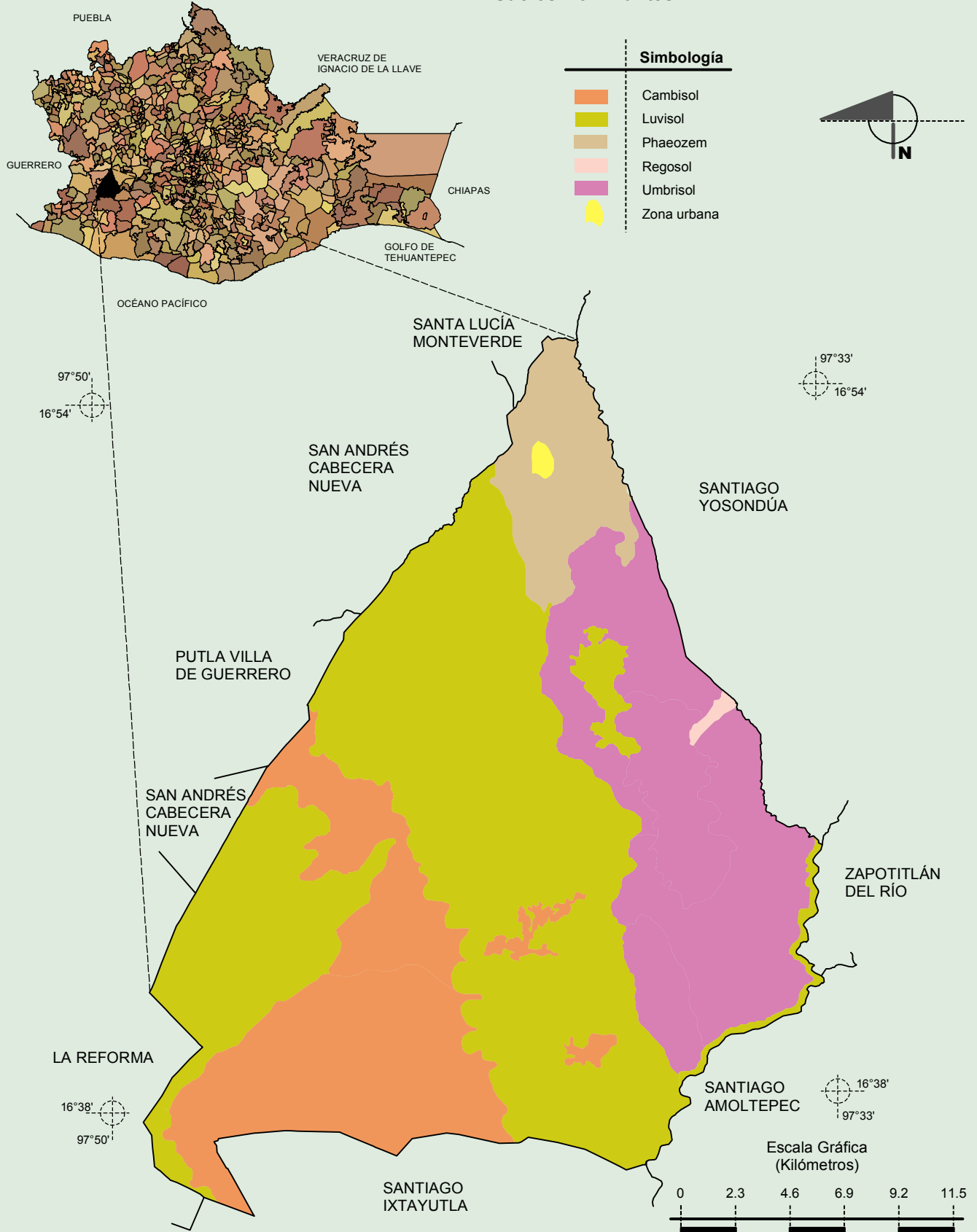
Fuente: INEGI. *Marco Geoestadístico 2010, Versión 4.3.*
 INEGI. Información Topográfica Digital Escala 1:250 000 serie III.
 INEGI. Continuo Nacional del Conjunto de Datos Geográficos de la Carta Fisiográfica 1:1 000 000, serie I.
 INEGI-CONAGUA. 2007. Mapa de la Red Hidrográfica Digital de México escala 1:250 000. México.

Compendio de información geográfica municipal de los Estados Unidos Mexicanos
Santa Cruz Itundujia, Oaxaca



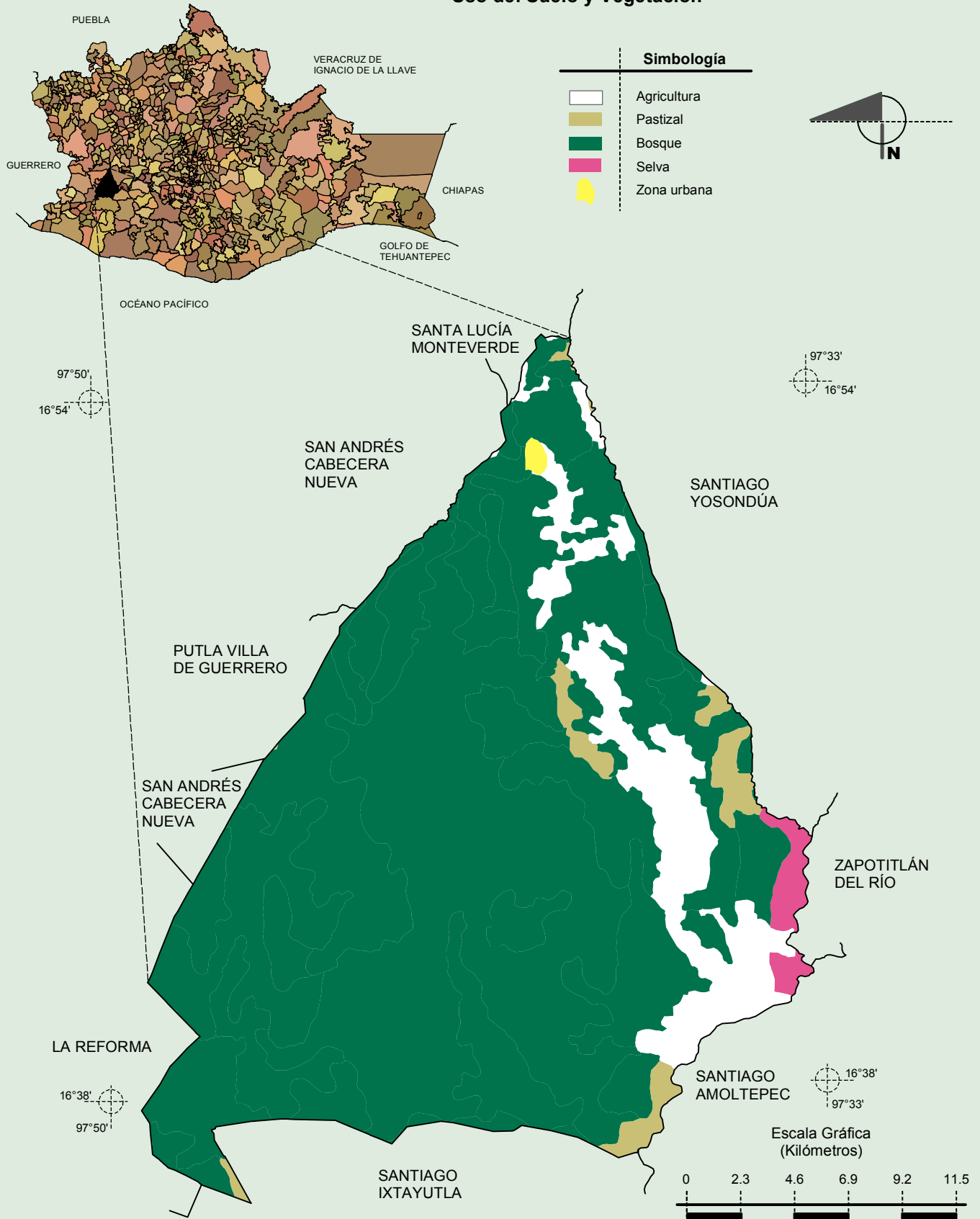
Fuente: INEGI. *Marco Geoestadístico 2010, Versión 4.3.*
 INEGI. Continuo Nacional del Conjunto de Datos Geográficos de la Carta Geológica 1:250 000, serie I.

Suelos Dominantes



Fuente: INEGI. Marco Geoestadístico 2010, Versión 4.3.
INEGI. Conjunto de Datos Vectorial Edafológico, Escala 1:250 000 Serie II (Continuo Nacional).

Uso del Suelo y Vegetación



Fuente: INEGI. *Marco Geoestadístico 2010, Versión 4.3.*
 INEGI. Conjunto de Datos Vectoriales de Uso del Suelo y Vegetación Serie III Escala 1:250 000.