



Compendio de información geográfica municipal 2010

Santa Cruz Papalutla

Oaxaca



INSTITUTO NACIONAL
DE ESTADÍSTICA Y GEOGRAFÍA

Compendio de información geográfica municipal de los Estados Unidos Mexicanos Santa Cruz Papalutla, Oaxaca clave geoestadística 20380

Ubicación geográfica	Coordenadas y altitud	Colindancias	Otros datos
	Entre los paralelos 16°55' y 16°59' de latitud norte; los meridianos 96°34' y 96°37' de longitud oeste; altitud entre 1 500 y 1 700 m.	Colinda al norte con el municipio de San Sebastián Abasolo; al este con los municipios de San Juan Guelavía y Magdalena Teitipac; al sur con los municipios de Magdalena Teitipac y San Juan Teitipac; al oeste con los municipios de San Juan Teitipac, San Sebastián Abasolo y San Sebastián Abasolo.	Ocupa el 0.02% de la superficie del estado. Cuenta con 3 localidades y una población total de 1 972 habitantes http://mapserver.inegi.org.mx/mgn2k/ ; resultado del censo 2010.

Fisiografía	Provincia	Subprovincia	Sistemas de topoformas
	Sierra Madre del Sur (100%)	Sierras y Valles de Oaxaca (100%)	Llanura aluvial con lomerío de piso rocoso o cementado (90.28%), Llanura aluvial con lomerío (9.59%) y Sierra baja compleja (0.13%)

Clima	Rango de temperatura	Rango de precipitación	Clima
	18 – 22°C	600 – 700 mm	Semiseco semicálido (100%)

Geología	Periodo	Roca	Sitios de interés
	Cuaternario (99.93%) y Terciario (0.07%)	Ígnea extrusiva: Toba ácida (0.07%) Suelo: Aluvial (99.93%)	Mina: Oro.

Edafología	Suelo dominante
	Luvisol (59.16%), Fluvisol (25.42%), Vertisol (5.21%) y Phaeozem (0.74%)

Nota: el porcentaje faltante corresponde a Zona Urbana con (9.47%)

Hidrografía	Región hidrológica	Cuenca	Subcuenca	Corrientes de agua	Cuerpos de agua
	Costa Chica-Río Verde (100%)	R. Atoyac (100%)	R. Atoyac-Oaxaca de Juárez (100%)	Intermitentes: La Bomba y Salado.	No disponible.

Uso del suelo y vegetación	Uso del suelo	Vegetación
	Agricultura (81.28%) y zona urbana (9.47%)	Mezquital (9.25%)

Uso potencial de la tierra	Agrícola	Pecuario
	Para la agricultura mecanizada continua (94.53%) No aptas para la agricultura (5.47%)	Para el establecimiento de praderas cultivadas con maquinaria agrícola (94.53%) No aptas para uso pecuario (5.47%)

Zona urbana	La zona urbana está creciendo sobre suelo del Cuaternario, en llanura aluvial con lomerío de piso rocoso o cementado; sobre área donde originalmente había suelo denominado Luvisol; tiene clima semiseco semicálido, y está creciendo sobre terreno previamente ocupado por agricultura.
-------------	---

Zonas arqueológicas y monumentos históricos	Templo erigido en honor de la Santa Cruz, se piensa que data del siglo XVI.
---	---

Fuente: www.inafed.gob.mx/wb2/ELOCAL/ELOC_Enciclopedia

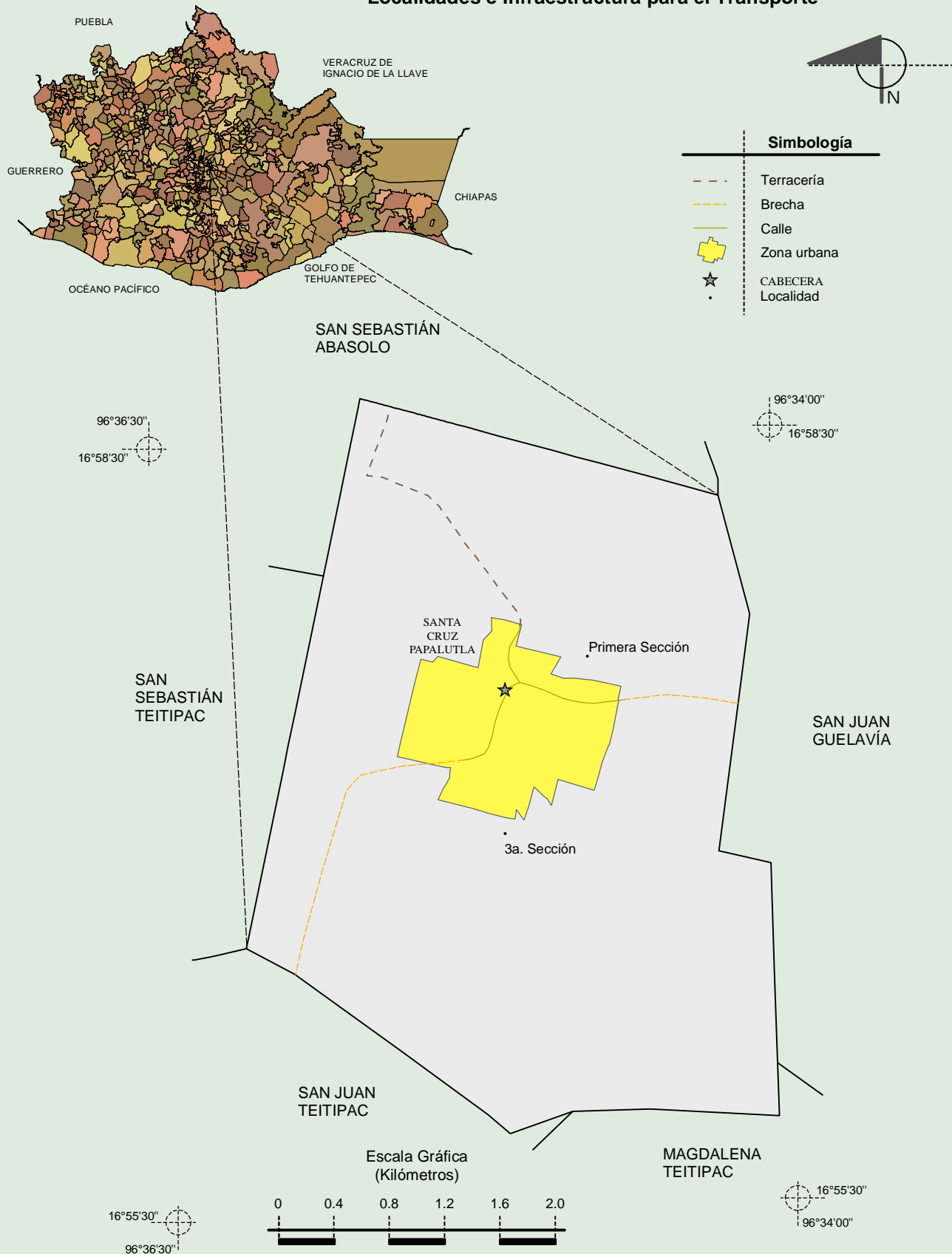
Hablantes de lengua indígena	Dialecto	Número de personas
	Lenguas zapotecas, Mixe, Lenguas mixtecas y No especificado.	679

Fuente: INEGI. II Censo de Población y Vivienda, 2005. Tabulados básicos.

Cultura popular	Artesanías	Gastronomía	Música
	Elaboración de cestería, en elementos como: jaulas, canastos, barriles, cestería pequeña, monederos, llaveros, lámparas, biombos, etc., están hechas de una planta popular de la región llamada carrizo.	Se consumen los tradicionales higaditos de puerco con huevo, tamales de mole, se bebe como aperitivo el mezcal, bebida espirituosa y como postre se elaboran dulces en conserva o cristalizados.	Música de banda filarmónica.

Fuente: www.inafed.gob.mx/wb2/ELOCAL/ELOC_Enciclopedia

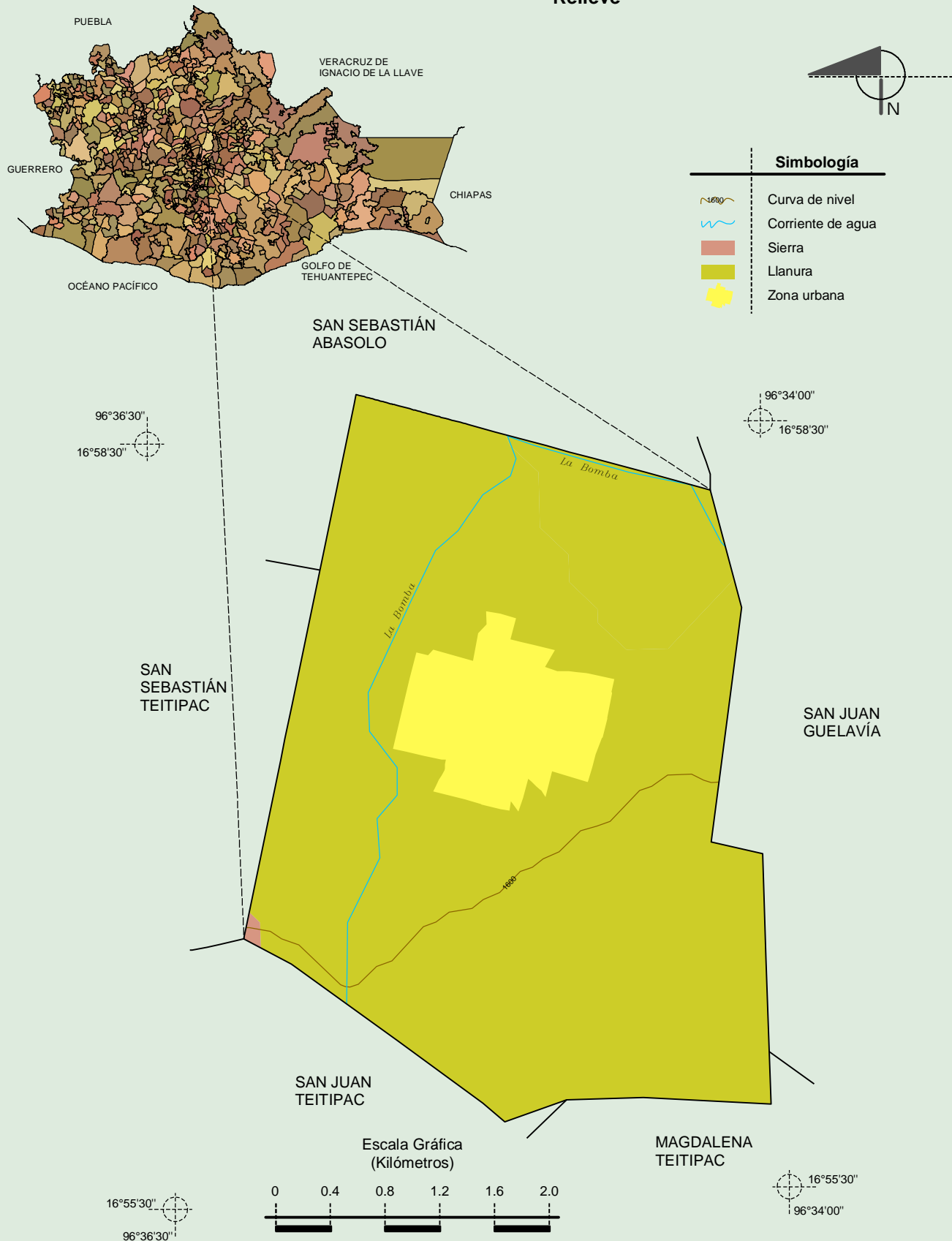
Localidades e Infraestructura para el Transporte



Compendio de información geográfica municipal de los Estados Unidos Mexicanos

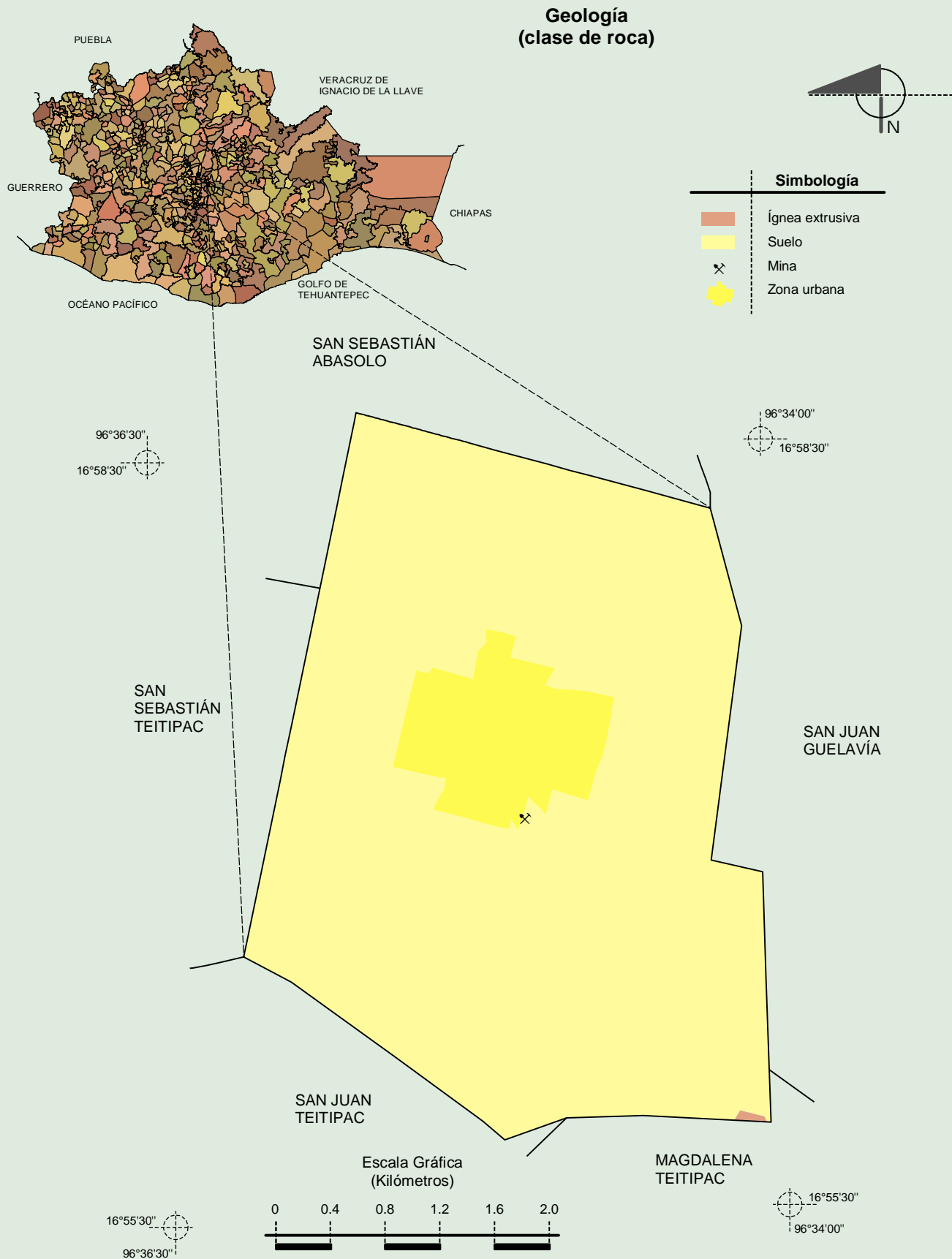
Santa Cruz Papalutla, Oaxaca

Relieve



Fuente: INEGI. Marco Geoestadístico 2010, Versión 4.3.
 INEGI. Información Topográfica Digital Escala 1:250 000 serie III.
 INEGI. Continuo Nacional del Conjunto de Datos Geográficos de la Carta Fisiográfica 1:1 000 000, serie I.
 INEGI-CONAGUA. 2007. Mapa de la Red Hidrográfica Digital de México escala 1:250 000. México.

Compendio de información geográfica municipal de los Estados Unidos Mexicanos
Santa Cruz Papalutla, Oaxaca



Fuente: INEGI. *Marco Geoestadístico 2010, Versión 4.3.*

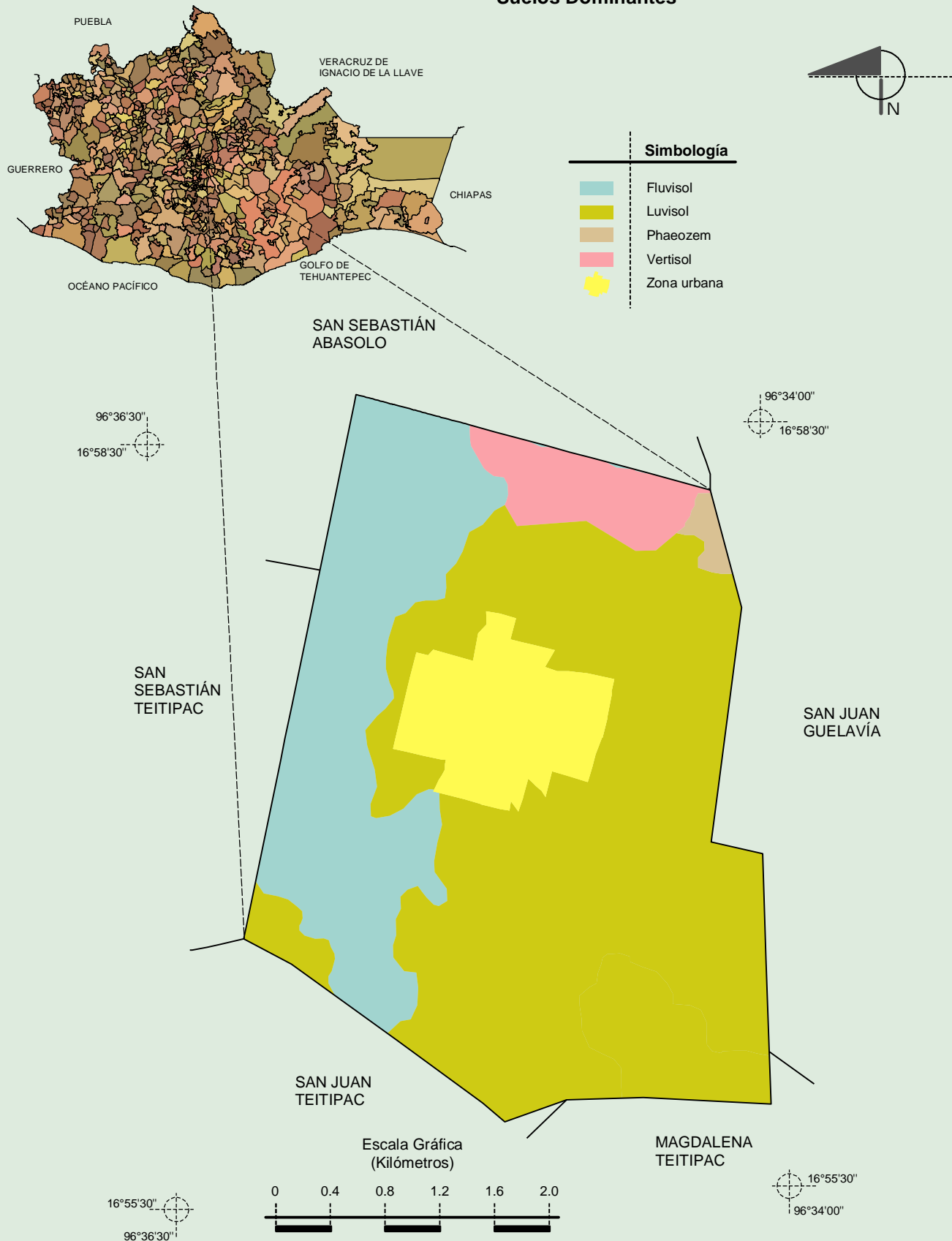
INEGI. Continuo Nacional del Conjunto de Datos Geográficos de la Carta Geológica 1:250 000, serie I.

INEGI. Continuo Nacional del Conjunto de Datos Geográficos de la Carta Geológica 1:1 000 000, serie I.

Compendio de información geográfica municipal de los Estados Unidos Mexicanos

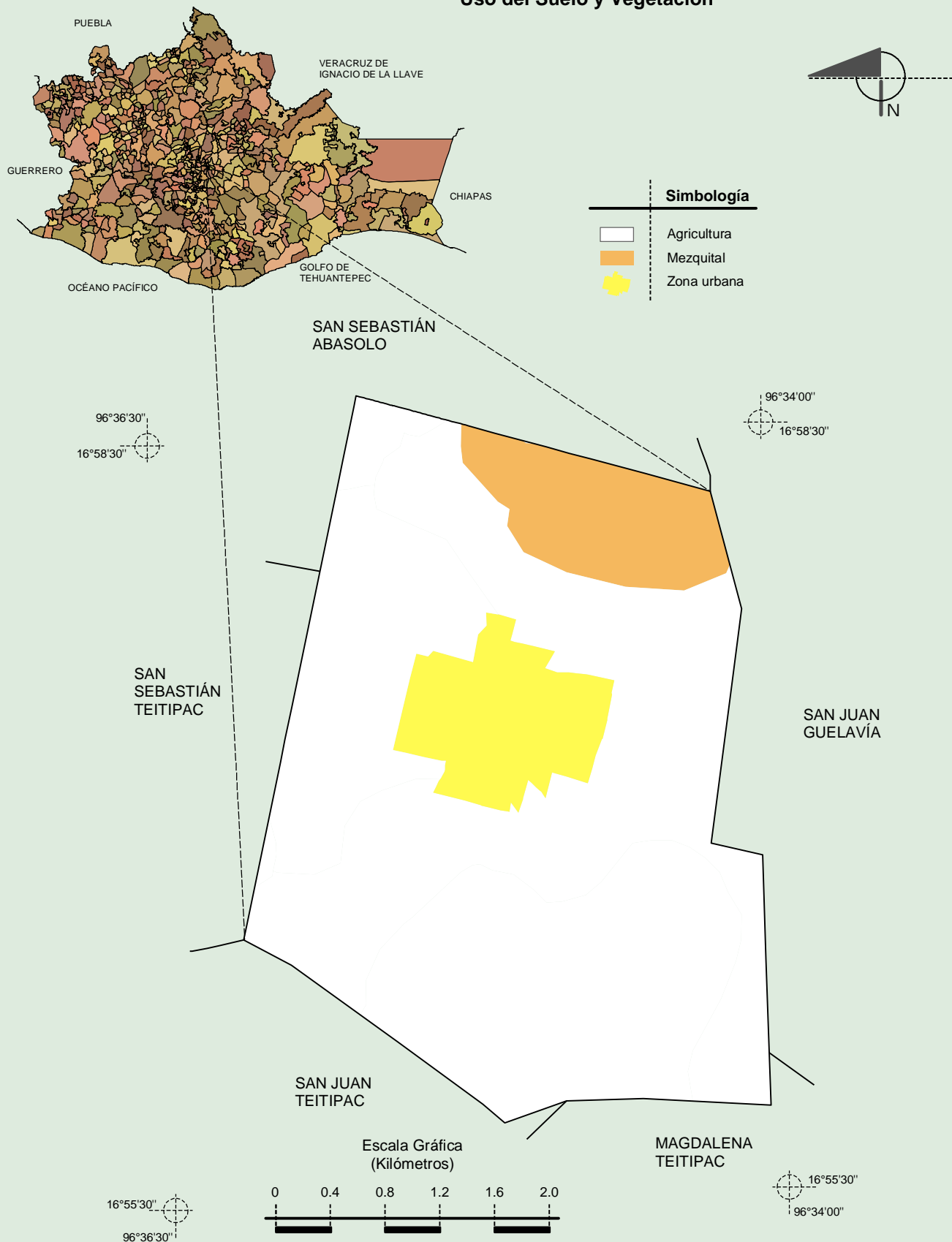
Santa Cruz Papalutla, Oaxaca

Suelos Dominantes



Fuente: INEGI. *Marco Geoestadístico 2010, Versión 4.3.*
 INEGI. Conjunto de Datos Vectorial Edafológico, Escala 1:250 000 Serie II (Continuo Nacional).

Uso del Suelo y Vegetación



Fuente: INEGI. *Marco Geoestadístico 2010, Versión 4.3.*
INEGI. Conjunto de Datos Vectoriales de Uso del Suelo y Vegetación Serie III Escala 1:250 000.