

Instituto Nacional de Estadística y Geografía



Compendio de información geográfica municipal 2010

Santa Cruz Xitla

Oaxaca



INSTITUTO NACIONAL
DE ESTADÍSTICA Y GEOGRAFÍA

**Compendio de información geográfica municipal de los
Estados Unidos Mexicanos
Santa Cruz Xitla, Oaxaca
clave geoestadística 20384**

Ubicación geográfica	Coordenadas y altitud	Colindancias	Otros datos
	Entre los paralelos 16°16' y 16°25' de latitud norte; los meridianos 96°37' y 96°44' de longitud oeste; altitud entre 1 400 y 2 500 m.	Colinda al norte con los municipios de San Simón Almolongas, Miahuatlán de Porfirio Díaz y Monjas; al este con los municipios de Monjas, Miahuatlán de Porfirio Díaz y Santa Catarina Cuixtla; al sur con los municipios de Santa Catarina Cuixtla, Miahuatlán de Porfirio Díaz y Santa Ana; al oeste con los municipios de Santa Ana y San Simón Almolongas.	Ocupa el 0.06% de la superficie del estado. Cuenta con 7 localidades y una población total de 4 514 habitantes http://mapserver.inegi.org.mx/mgn2k/ ; resultado del censo 2010.

Fisiografía	Provincia	Subprovincia	Sistemas de topofomas
	Sierra Madre del Sur (100%)	Sierras y Valles de Oaxaca (86.65%) y Cordillera Costera del Sur (13.35%)	Valle intermontano (47.99%), Lomerío típico (38.66%) y Sierra baja (13.35%)

Clima	Rango de temperatura	Rango de precipitación	Clima
	14 – 22°C	500 – 800 mm	Semiseco semicálido (74.36%), templado subhúmedo con lluvias en verano (15.58%) y semicálido subhúmedo con lluvias en verano (10.06%)

Geología	Periodo	Roca	Sitios de interés
	Neógeno (44.19%), Cretácico (27.18%), No Aplicable (18.83%) y Terciario (9.80%)	Ígnea extrusiva: Toba ácida (9.80%) Sedimentaria: Conglomerado (44.19%) y caliza (27.18%) Metamórfica: Gneis (18.83%)	Mina: Oro.

Edafología	Suelo dominante
	Leptosol (42.84%), Luvisol (39.29%), Regosol (17.38%) y Vertisol (0.49%)

Hidrografía	Región hidrológica	Cuenca	Subcuenca	Corrientes de agua	Cuerpos de agua
	Costa Chica-Río Verde (100%)	R. Atoyac (100%)	R. Atoyac-Oaxaca de Juárez (89.73%) y R. Atoyac-San Pedro Juchatengo (10.27%)	Perennes: Miahuatlán. Intermitentes: Miahuatlán y Del Jagüey.	No disponible.

Uso del suelo y vegetación	Uso del suelo	Vegetación
	Agricultura (61.95%) y zona urbana (7.18%)	Bosque (30.50%) y pastizal inducido (0.37%)

Uso potencial de la tierra	Agrícola	Pecuario
	Para la agricultura mecanizada continua (0.02%) Para la agricultura de tracción animal continua (45.71%) Para la agricultura de tracción animal estacional (0.21%) Para la agricultura manual estacional (0.47%) No aptas para la agricultura (53.59%)	Para el establecimiento de praderas cultivadas con maquinaria agrícola (0.02%) Para el establecimiento de praderas cultivadas con tracción animal (45.71%) Para el aprovechamiento de la vegetación natural diferente de pastizal (0.21%) No aptas para uso pecuario (54.06%)

Zona urbana	La zona urbana está creciendo sobre roca sedimentaria del Neógeno y metamórfica, en lomerío típico y valle intermontano; sobre área donde originalmente había suelos denominados Luvisol, Leptosol y Regosol; tiene clima semiseco semicálido y semicálido subhúmedo con lluvias en verano, y está creciendo sobre terrenos previamente ocupados por agricultura y bosque.
--------------------	--

Zonas arqueológicas y monumentos históricos	No disponible.
--	----------------

Fuente: www.inafed.gob.mx/wb2/ELOCAL/ELOC_Enciclopedia

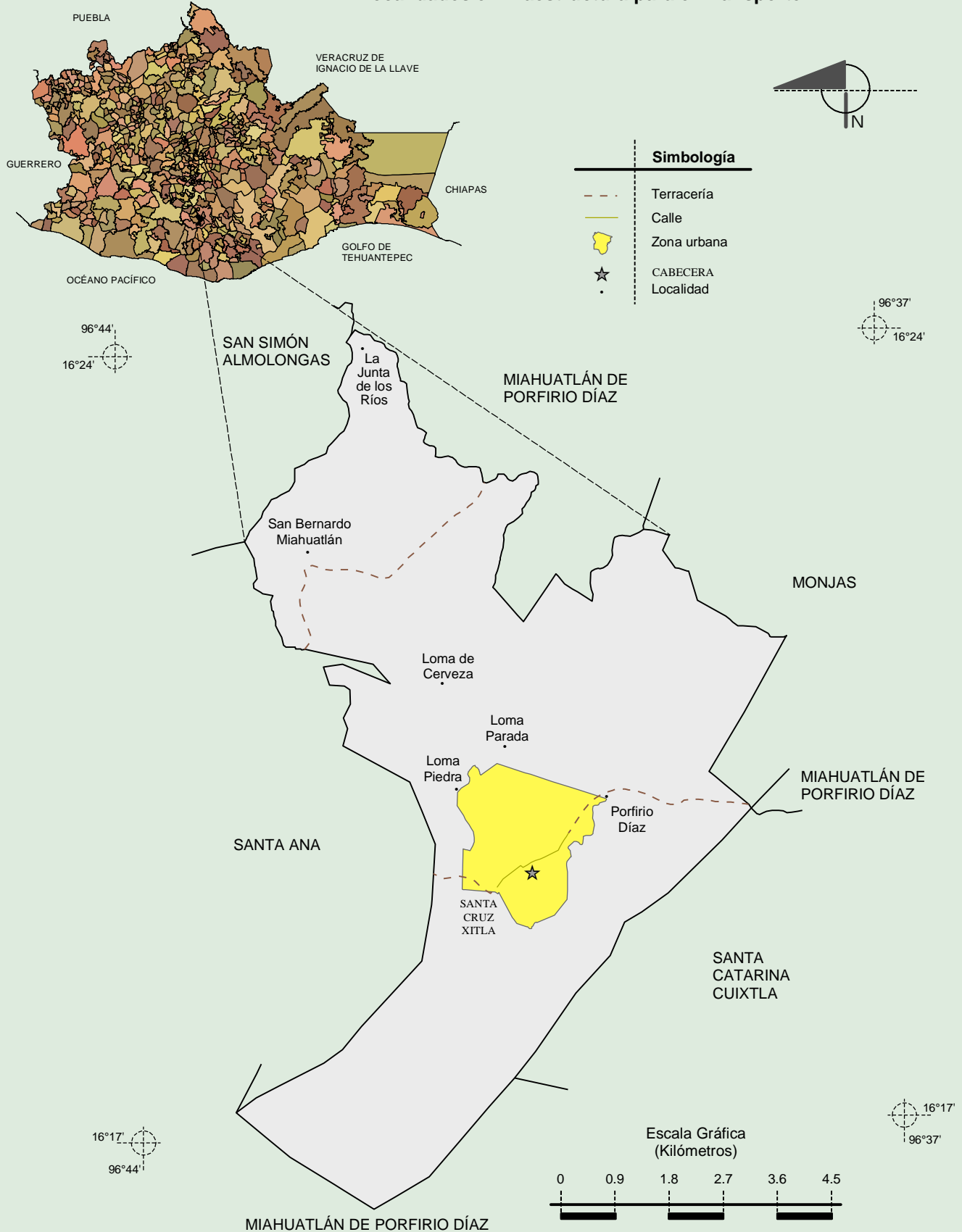
Hablantes de lengua indígena	Dialecto	Número de personas
	Lenguas zapotecas y No especificado.	2 558

Fuente: INEGI. II Censo de Población y Vivienda, 2005. Tabulados básicos.

Cultura popular	Artesanías	Gastronomía	Música
	Las mujeres elaboran petates y los hombres elaboran canastos.	Los platillos son el mole negro y el consomé de chito, los antojitos son tamales de mole, de elote, de frijol, de calabaza de támara y tostadas, las bebidas son el mezcal, las cervezas, el pulque y tepache.	No disponible.

Fuente: www.inafed.gob.mx/wb2/ELOCAL/ELOC_Enciclopedia

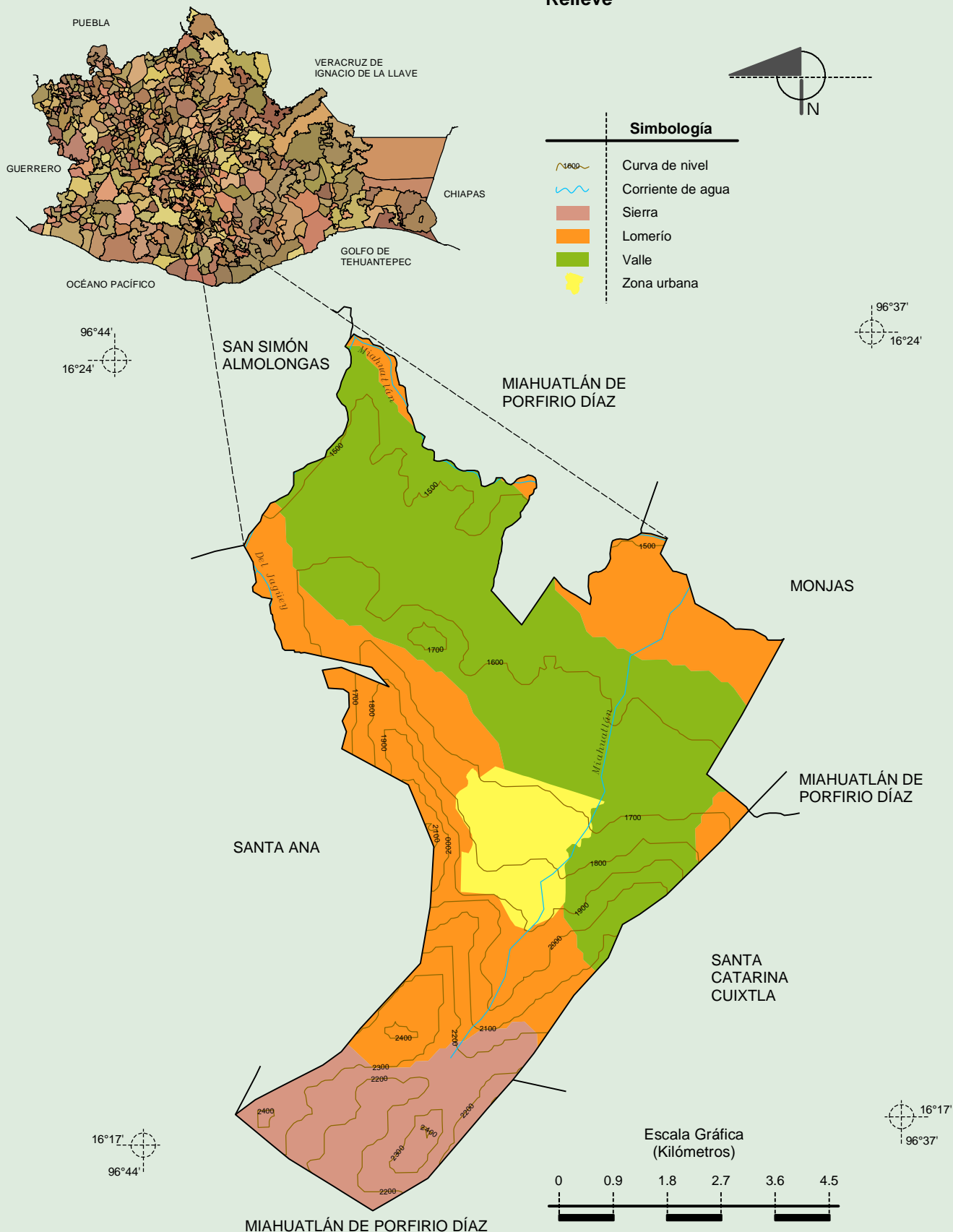
Localidades e Infraestructura para el Transporte



Fuente: INEGI. Marco Geoestadístico 2010, Versión 4.3.
INEGI. Información Topográfica Digital Escala 1:250 000 serie III.

**Compendio de información geográfica municipal de los Estados Unidos Mexicanos
Santa Cruz Xitla, Oaxaca**

Relieve

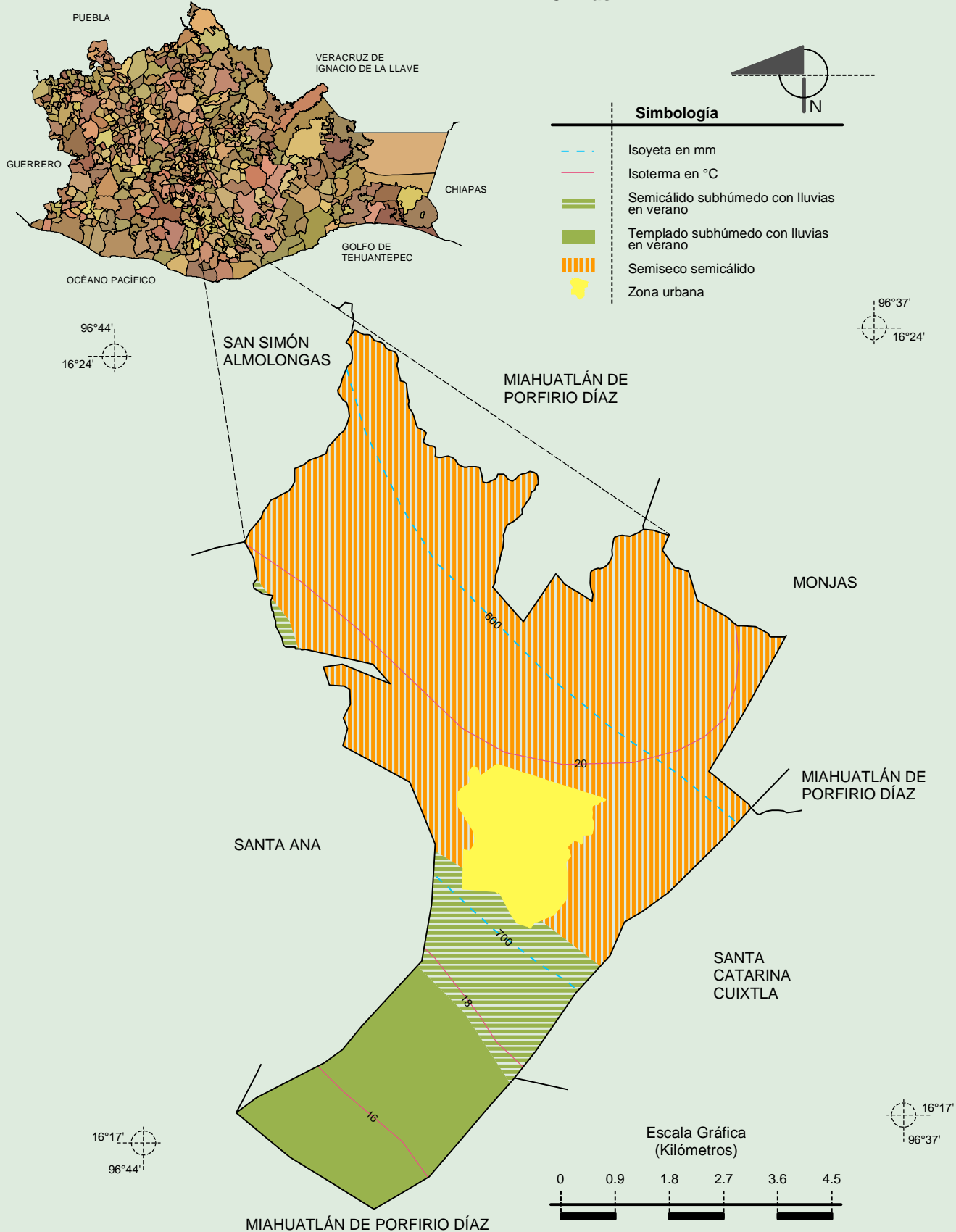


INEGI. Compendio de información geográfica municipal 2010. Santa Cruz Xitla, Oaxaca. 2010

Fuente: INEGI. *Marco Geoestadístico 2010, Versión 4.3.*
 INEGI. Información Topográfica Digital Escala 1:250 000 serie III.
 INEGI. Continuo Nacional del Conjunto de Datos Geográficos de la Carta Fisiográfica 1:1 000 000, serie I.
 INEGI-CONAGUA. 2007. Mapa de la Red Hidrográfica Digital de México escala 1:250 000. México.

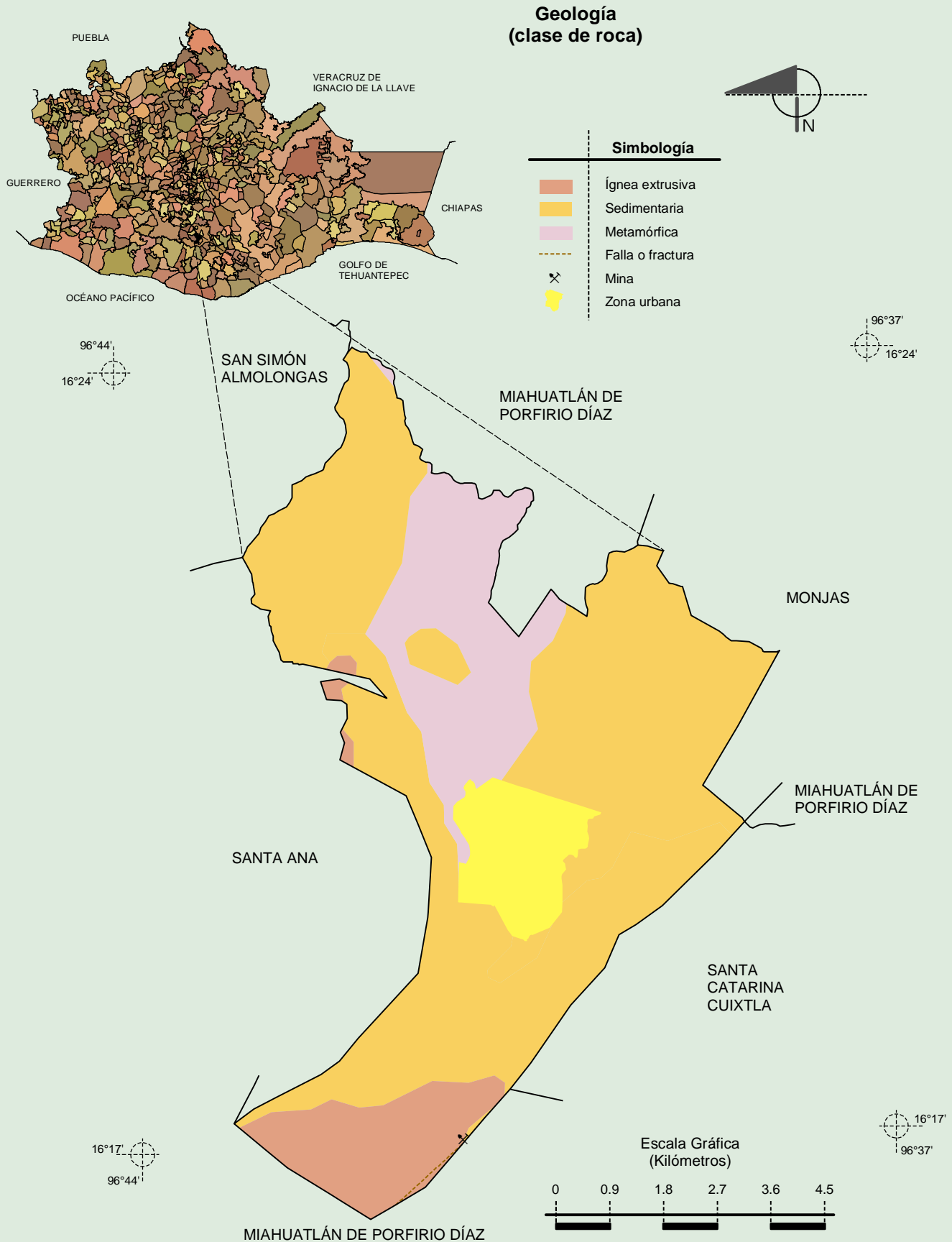
**Compendio de información geográfica municipal de los Estados Unidos Mexicanos
Santa Cruz Xitla, Oaxaca**

Climas



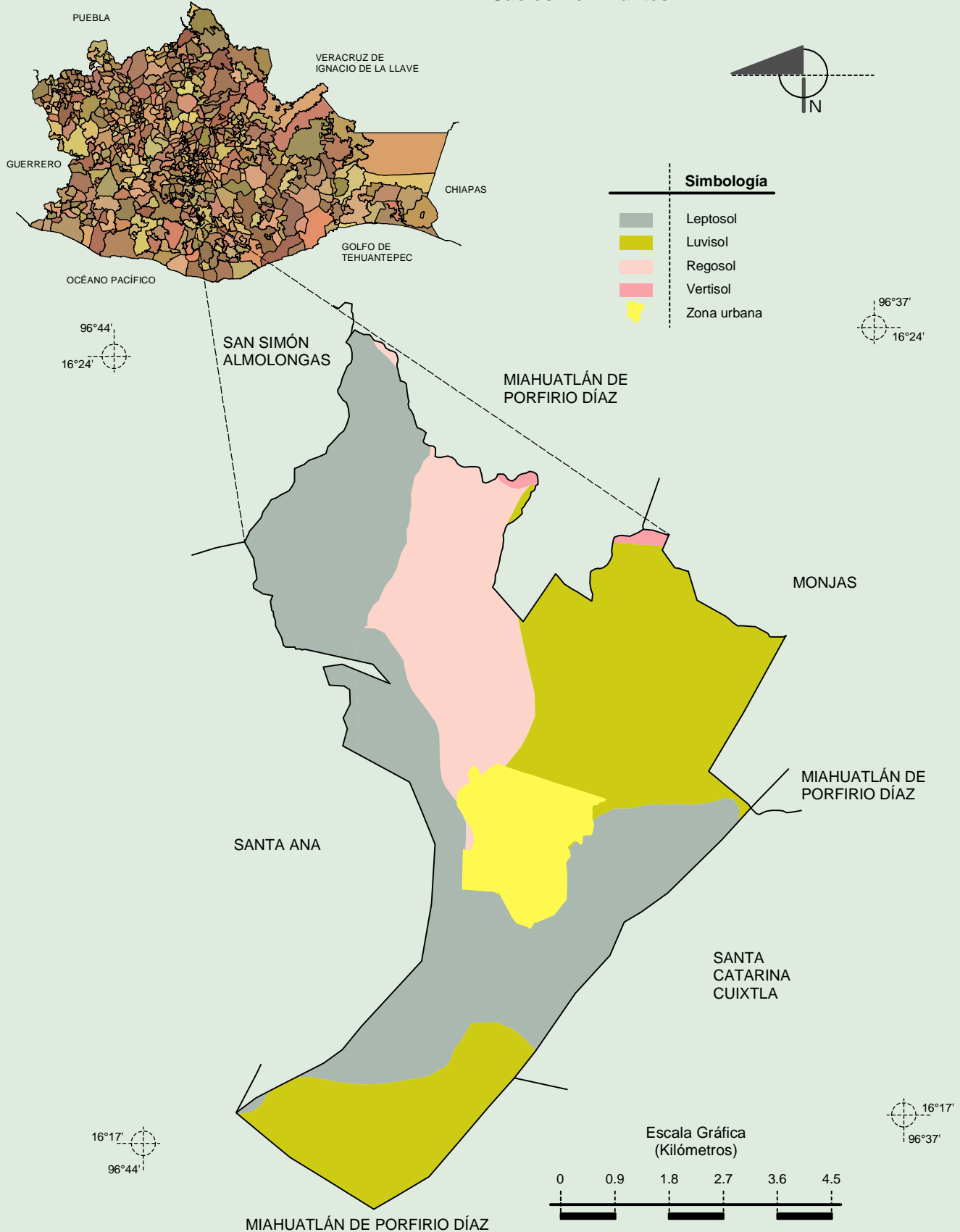
Fuente: INEGI. *Marco Geoestadístico 2010, Versión 4.3.*
 INEGI. Continuo Nacional del Conjunto de Datos Geográficos de las Cartas de Climas, Precipitación Total Anual y Temperatura Media Anual 1:1 000 000, serie I.

**Compendio de información geográfica municipal de los Estados Unidos Mexicanos
Santa Cruz Xitla, Oaxaca**



Fuente: INEGI. *Marco Geoestadístico 2010, Versión 4.3.*
 INEGI. Continuo Nacional del Conjunto de Datos Geográficos de la Carta Geológica 1:250 000, serie I.
 INEGI. Continuo Nacional del Conjunto de Datos Geográficos de la Carta Geológica 1:1 000 000, serie I.

Suelos Dominantes



Fuente: INEGI. *Marco Geoestadístico 2010, Versión 4.3.*
INEGI. Conjunto de Datos Vectorial Edafológico, Escala 1:250 000 Serie II (Continuo Nacional).

Uso del Suelo y Vegetación

