



# Compendio de información geográfica municipal 2010

Santa Cruz Zenzontepec

Oaxaca



INSTITUTO NACIONAL  
DE ESTADÍSTICA Y GEOGRAFÍA

# Compendio de información geográfica municipal de los Estados Unidos Mexicanos Santa Cruz Zenzontepec, Oaxaca clave geoestadística 20386

Ubicación geográfica	Coordenadas y altitud	Colindancias	Otros datos
	Entre los paralelos 16°20' y 16°37' de latitud norte; los meridianos 97°22' y 97°38' de longitud oeste; altitud entre 100 y 2 200 m.	Colinda al norte con los municipios de Santiago Ixtayutla, Santiago Amoltepec y Santa María Zaniza; al este con los municipios de Santa María Zaniza, Santo Domingo Teojomulco, San Jacinto Tlacotepec, Santiago Minas y San Juan Quiahije; al sur con los municipios de San Juan Quiahije y Tataltepec de Valdés; al oeste con los municipios de Tataltepec de Valdés, Santiago Tetepec y Santiago Ixtayutla.	Ocupa el 0.52% de la superficie del estado. Cuenta con 68 localidades y una población total de 17 897 habitantes <a href="http://mapserver.inegi.org.mx/mgn2k/">http://mapserver.inegi.org.mx/mgn2k/</a> ; resultado del censo 2010.

Fisiografía	Provincia	Subprovincia	Sistemas de topoformas
	Sierra Madre del Sur (100%)	Cordillera Costera del Sur (100%)	Sierra alta compleja (54.27%), Cañón típico (27.12%) y Sierra de cumbres tendidas (18.61%)

Clima	Rango de temperatura	Rango de precipitación	Clima
	14 – 28°C	1 200 – 2 000 mm	Cálido subhúmedo con lluvias en verano, más húmedo (55.85%), semicálido subhúmedo con lluvias en verano (33.38%), templado subhúmedo con lluvias en verano (5.75%) y cálido subhúmedo con lluvias en verano, de humedad media (5.02%)

Geología	Periodo	Roca	Sitios de interés
	No determinado (63.78%), Jurásico (35.34%) y Cretácico (0.88%)	Ígnea intrusiva: Granito-granodiorita (10.00%) Sedimentaria: Caliza-lutita-arenisca (53.78%) y caliza (0.88%) Metamórfica: Gneis (35.34%)	Mina: Oro.

Edafología	Suelo dominante
	Cambisol (42.54%), Leptosol (34.97%), Luvisol (18.36%), Umbrisol (3.22%), Regosol (0.62%) y Fluvisol (0.29%)

Hidrografía	Región hidrológica	Cuenca	Subcuenca	Corrientes de agua	Cuerpos de agua
	Costa Chica-Río Verde (100%)	R. Atoyac (100%)	R. Atoyac-San Pedro Juchatengo (60.50%), R. Atoyac-Paso de la Reina (30.61%) y R. Yolatepec (8.89%)	<b>Perennes:</b> Atoyac, Boca De Agua, Limoncillo, Pescuezo De Venado, Piedra Que Menea, Limoncillo, San Pedro, Verde y Zapote. <b>Intermitentes:</b> Atoyac, San Pedro, Pescuezo De Venado, Piedra Que Menea y Zapote.	No disponible.

Uso del suelo y vegetación	Uso del suelo	Vegetación
	Agricultura (30.41%) y zona urbana (0.10%)	Bosque (63.03%), pastizal inducido (4.52%) y selva (1.94%)

Uso potencial de la tierra	Agrícola	Pecuario
	Para la agricultura de tracción animal estacional (0.59%) Para la agricultura manual estacional (1.83%) No aptas para la agricultura (97.58%)	Para el aprovechamiento de la vegetación natural diferente de pastizal (1.57%) Para el aprovechamiento de la vegetación natural únicamente por el ganado caprino (22.67%) No aptas para uso pecuario (75.76%)

Zona urbana	La zona urbana está creciendo sobre roca sedimentaria, en cañón típico y sierra alta compleja; sobre área donde originalmente había suelo denominado Luvisol; tiene clima cálido subhúmedo con lluvias en verano, más húmedo, y está creciendo sobre terreno previamente ocupado por agricultura.
-------------	---

Zonas arqueológicas y monumentos históricos	No disponible.
---	----------------

Fuente: [www.inafed.gob.mx/wb2/ELOCAL/ELOC](http://www.inafed.gob.mx/wb2/ELOCAL/ELOC) Enciclopedia

Hablantes de lengua indígena	Dialecto	Número de personas
	Chatino, Lenguas mixtecas, Mixe y No especificado.	9 643

Fuente: INEGI. II Censo de Población y Vivienda, 2005. Tabulados básicos.

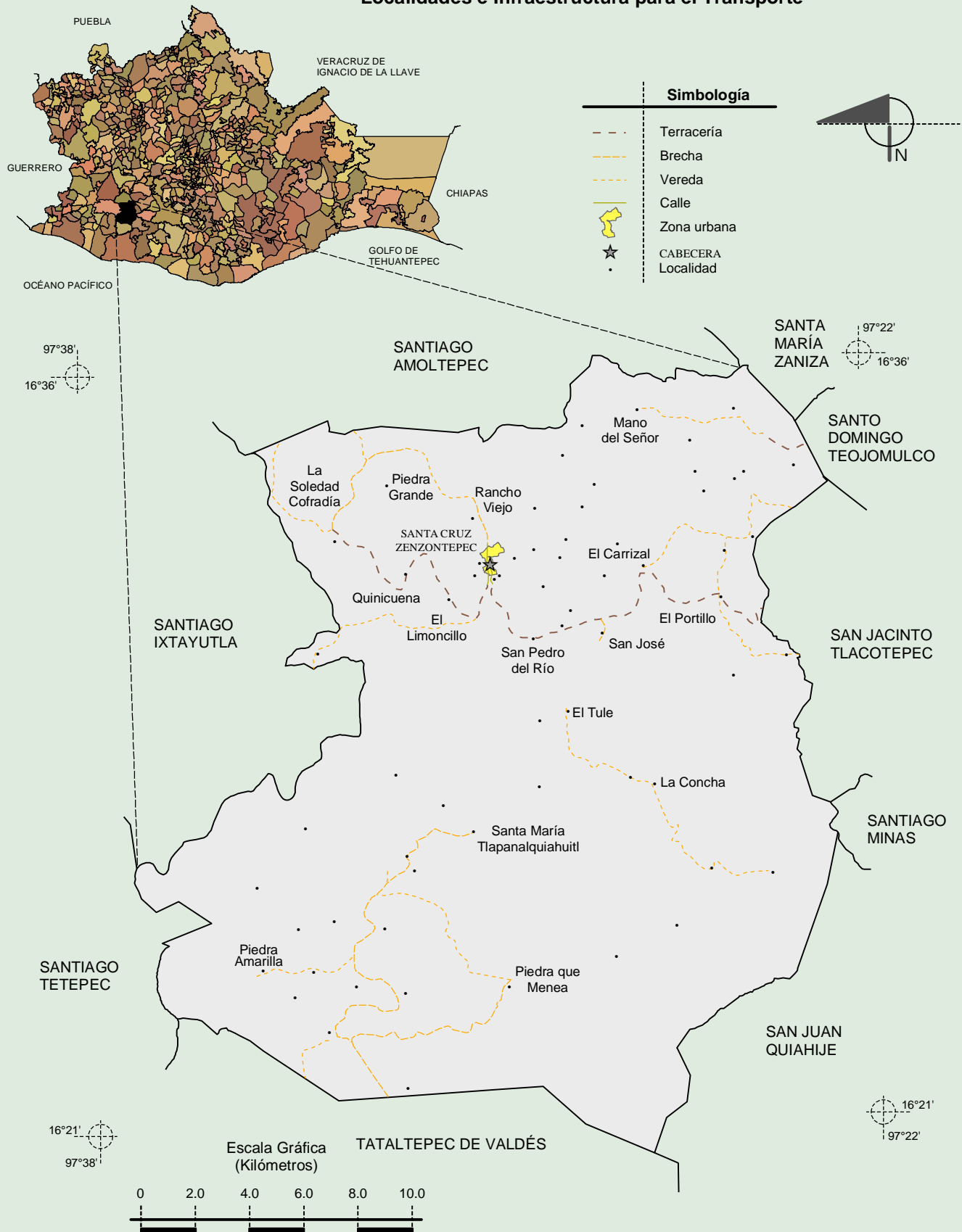
Cultura popular	Artesanías	Gastronomía	Música
	Se elaboran del maguey el ixtle con el cual se hacen hamacas, redes y otros productos derivados del mismo.	Los platillos típicos son el mole de iguana, frijol de olla, tamales de pollo, de chepil, de elote y de calabaza, bebidas como el chile atole, tepache, mezcal y aguardiente.	Se escucha música de banda, con instrumentos de viento, violín y la chirimilla.

Fuente: [www.inafed.gob.mx/wb2/ELOCAL/ELOC\\_Enciclopedia](http://www.inafed.gob.mx/wb2/ELOCAL/ELOC_Enciclopedia)

# Compendio de información geográfica municipal de los Estados Unidos Mexicanos

## Santa Cruz Zenzontepec, Oaxaca

### Localidades e Infraestructura para el Transporte



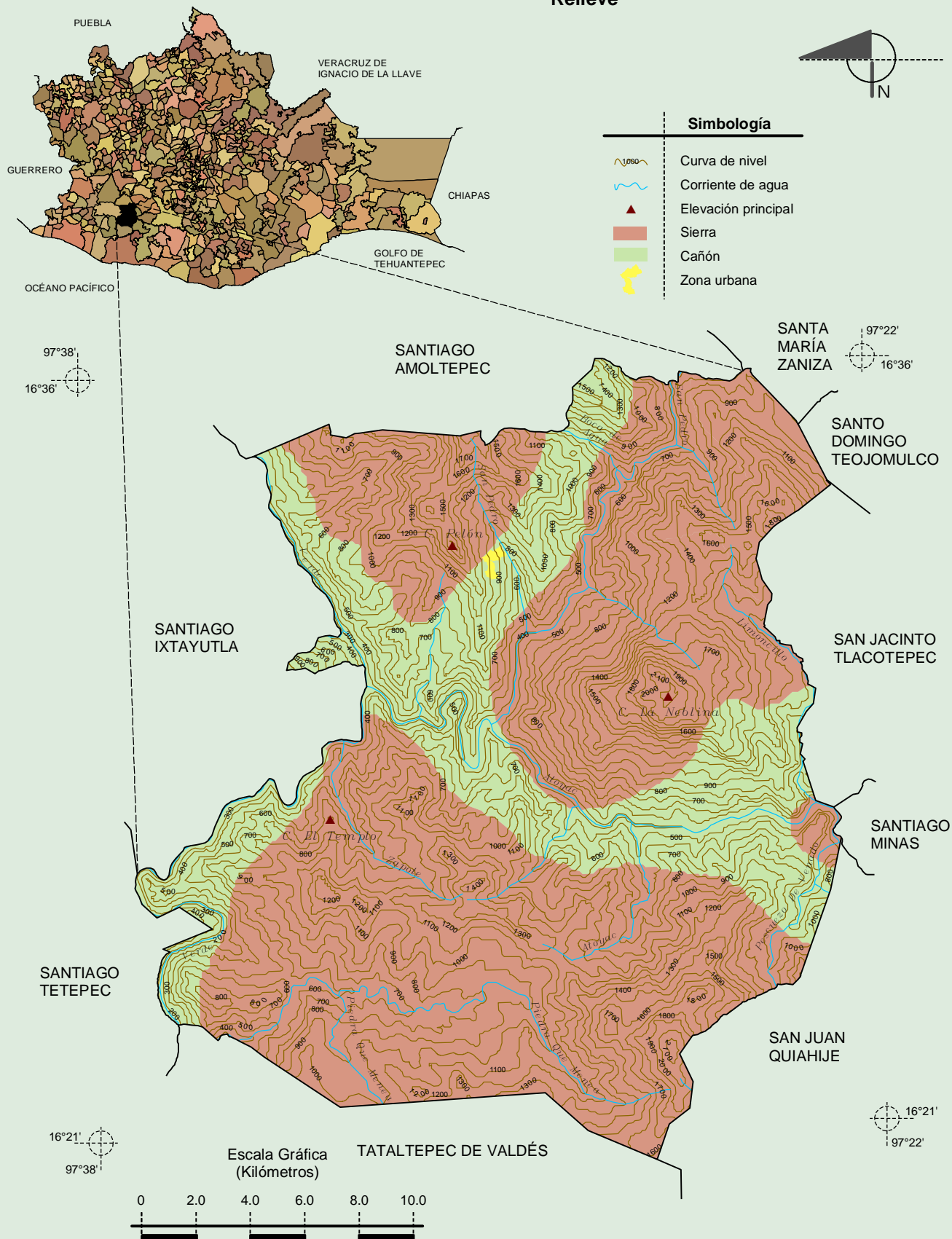
Fuente: INEGI. Marco Geoestadístico 2010, Versión 4.3.  
INEGI. Información Topográfica Digital Escala 1:250 000 serie III.



# Compendio de información geográfica municipal de los Estados Unidos Mexicanos

## Santa Cruz Zenzontepec, Oaxaca

### Relieve



Fuente: INEGI. Marco Geoestadístico 2010, Versión 4.3.

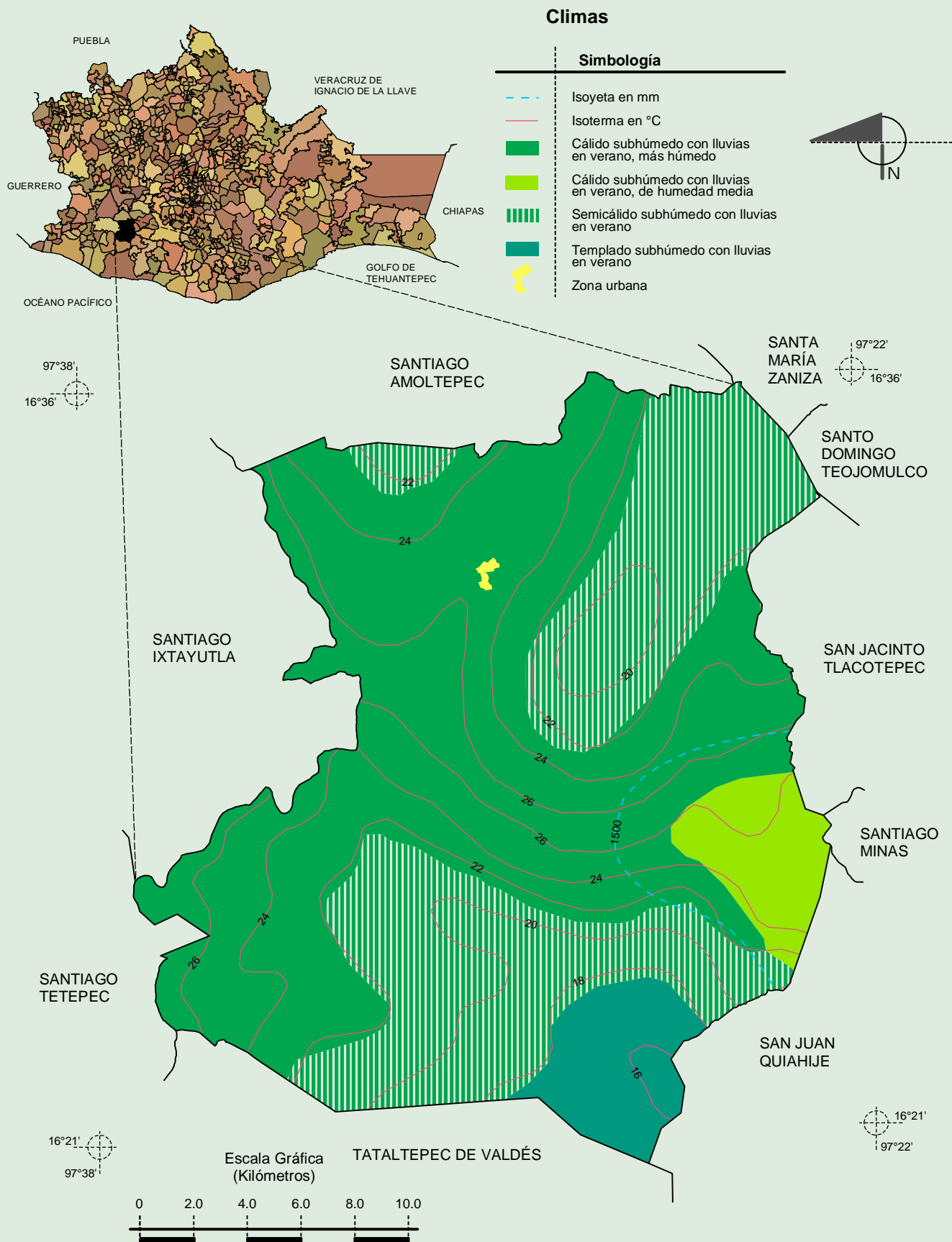
INEGI. Información Topográfica Digital Escala 1:250 000 serie III.

INEGI. Continuo Nacional del Conjunto de Datos Geográficos de la Carta Fisiográfica 1:1 000 000, serie I.

INEGI-CONAGUA. 2007. Mapa de la Red Hidrográfica Digital de México escala 1:250 000. México.

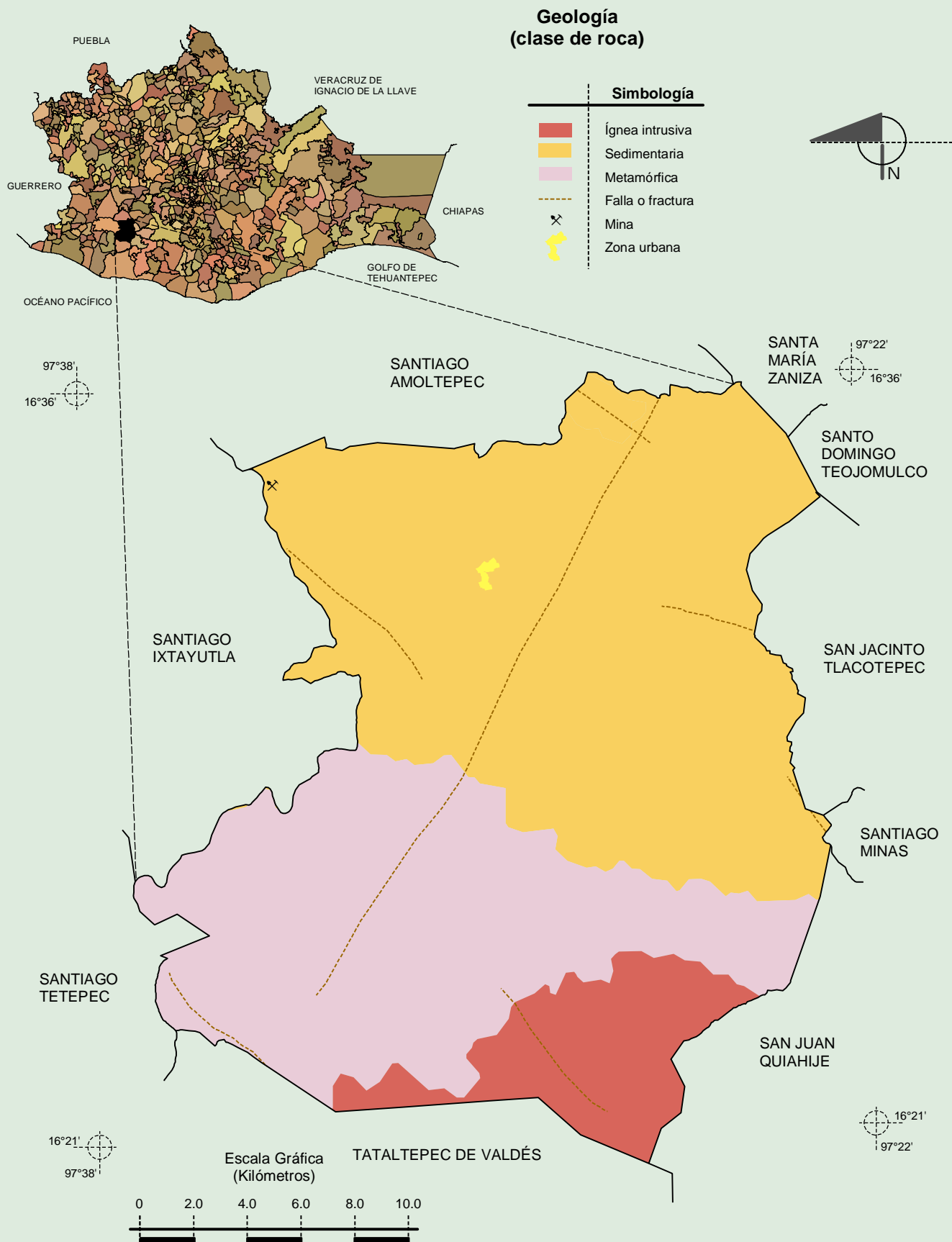
# Compendio de información geográfica municipal de los Estados Unidos Mexicanos

## Santa Cruz Zenzontepec, Oaxaca



Fuente: INEGI. *Marco Geoestadístico 2010, Versión 4.3.*  
 INEGI. Continuo Nacional del Conjunto de Datos Geográficos de las Cartas de Climas, Precipitación Total Anual y Temperatura Media Anual 1:1 000 000, serie I.

**Compendio de información geográfica municipal de los Estados Unidos Mexicanos**  
**Santa Cruz Zenzontepec, Oaxaca**



Fuente: INEGI. *Marco Geoestadístico 2010, Versión 4.3.*

INEGI. Continuo Nacional del Conjunto de Datos Geográficos de la Carta Geológica 1:250 000, serie I.

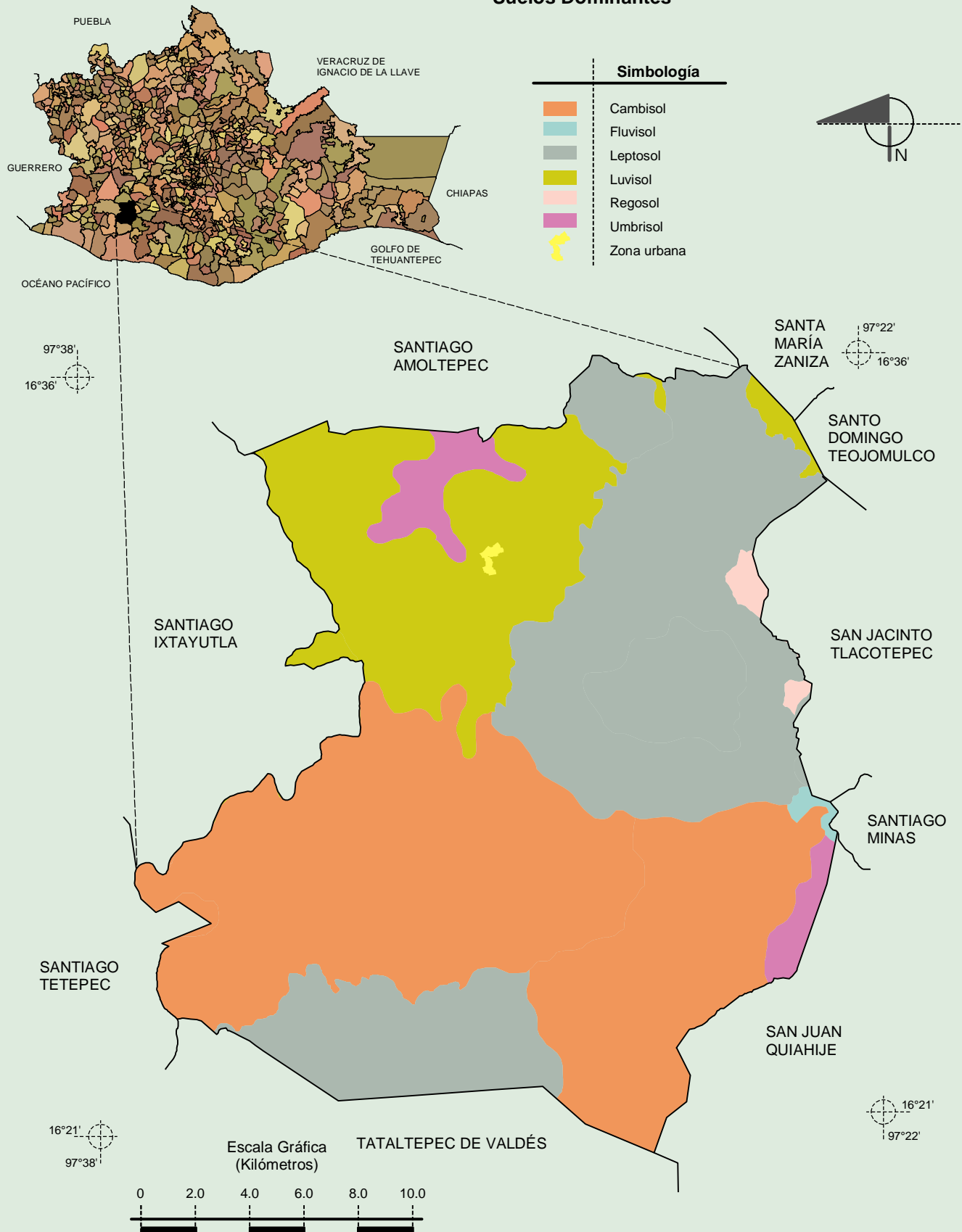
INEGI. Continuo Nacional del Conjunto de Datos Geográficos de la Carta Geológica 1:1 000 000, serie I.



# Compendio de información geográfica municipal de los Estados Unidos Mexicanos

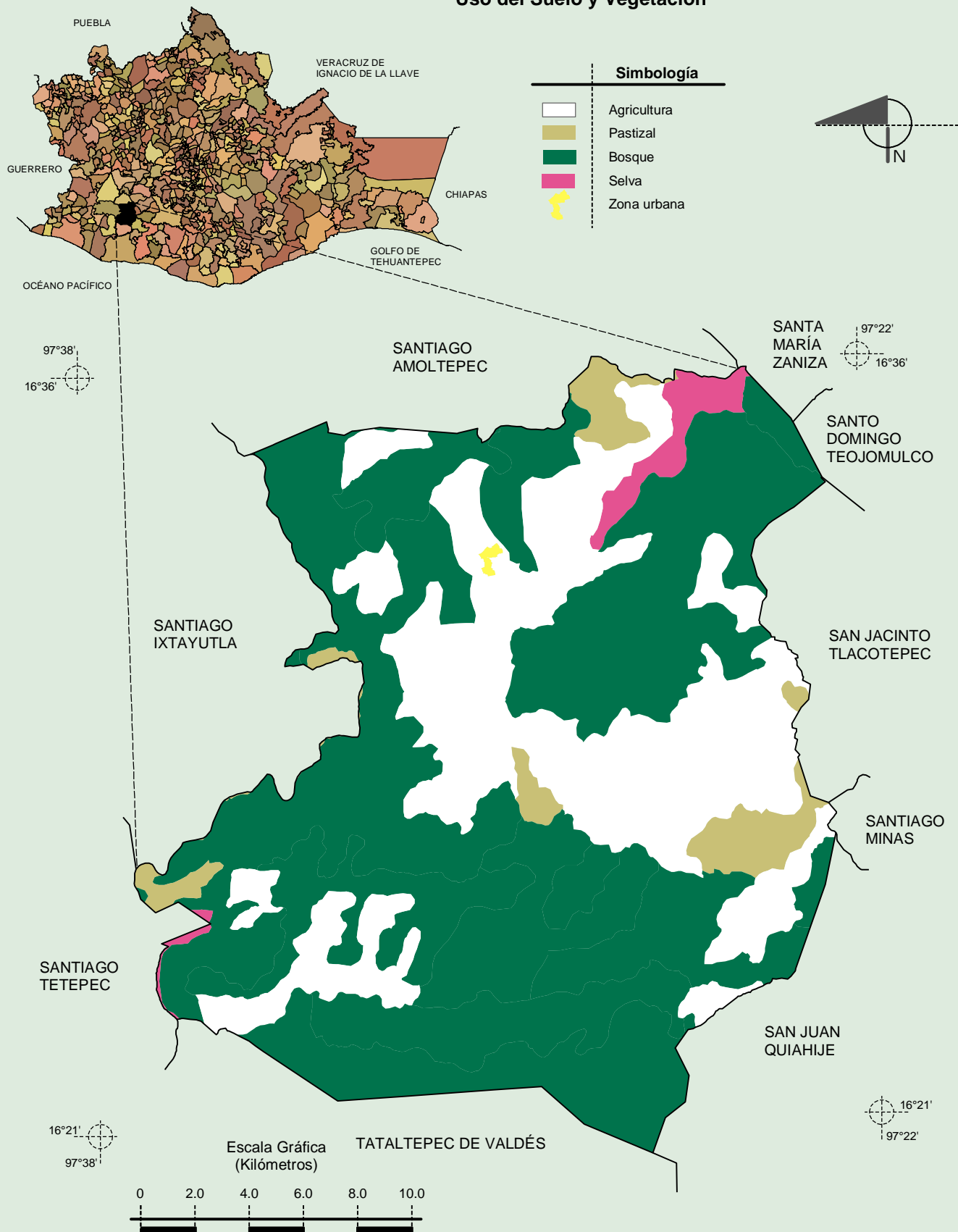
## Santa Cruz Zenzontepec, Oaxaca

### Suelos Dominantes



Fuente: INEGI. Marco Geoestadístico 2010, Versión 4.3.  
INEGI. Conjunto de Datos Vectorial Edafológico, Escala 1:250 000 Serie II (Continuo Nacional).

### Uso del Suelo y Vegetación



Fuente: INEGI. Marco Geoestadístico 2010, Versión 4.3.  
 INEGI. Conjunto de Datos Vectoriales de Uso del Suelo y Vegetación Serie III Escala 1:250 000.