

Instituto Nacional de Estadística y Geografía



Compendio de información geográfica municipal 2010

Ayoquezco de Aldama

Oaxaca



INSTITUTO NACIONAL
DE ESTADÍSTICA Y GEOGRAFÍA

**Compendio de información geográfica municipal de los
Estados Unidos Mexicanos
Ayoquezco de Aldama, Oaxaca
clave geoestadística 20398**

Ubicación geográfica	Coordenadas y altitud	Colindancias	Otros datos
	Entre los paralelos 16°36' y 16°44' de latitud norte; los meridianos 96°50' y 96°57' de longitud oeste; altitud entre 1 400 y 2 700 m.	Colinda al norte con los municipios de San Miguel Mixtepec y Santa Ana Tlapacoyan; al este con los municipios de Santa Ana Tlapacoyan, Heroica Ciudad de Ejutla de Crespo y San Martín Lachilá; al sur con los municipios de San Martín Lachilá, San Andrés Zabache, La Compañía y San Ildefonso Sola; al oeste con los municipios de San Ildefonso Sola, Villa Sola de Vega y San Miguel Mixtepec.	Ocupa el 0.11% de la superficie del estado. Cuenta con 11 localidades y una población total de 4 406 habitantes http://mapserver.inegi.org.mx/mgn2k/ ; resultado del censo 2010.

Fisiografía	Provincia	Subprovincia	Sistemas de topofomas
	Sierra Madre del Sur (100%)	Sierras Centrales de Oaxaca (64.12%), Cordillera Costera del Sur (26.34%) y Sierras y Valles de Oaxaca (9.54%)	Sierra de laderas tendidas (36.95%), Sierra baja compleja (27.17%), Sierra de cumbres tendidas (26.34%), Valle de laderas tendidas con lomerío (9.49%) y Lomerío típico (0.05%)

Clima	Rango de temperatura	Rango de precipitación	Clima
	14 – 22°C	600 – 1 000 mm	Semicálido subhúmedo con lluvias en verano (67.34%), templado subhúmedo con lluvias en verano, de humedad media (21.08%), templado subhúmedo con lluvias en verano, más húmedo (8.87%) y semiseco semicálido (2.71%)

Geología	Periodo	Roca	Sitios de interés
	No aplicable (57.57%), Cretácico (34.72%) y Cuaternario (7.71%)	Sedimentaria: Caliza (34.35%), lutita-arenisca (0.37%) Metamórfica: Gneis (57.57%) Suelo: Aluvial (7.71%)	Mina: Oro.

Edafología	Suelo dominante
	Cambisol (53.81%), Phaeozem (27.19%), Luvisol (15.39%) y Vertisol (1.21%)

Nota: el porcentaje faltante corresponde a Zona Urbana con (2.40%)

	Región hidrológica	Cuenca	Subcuenca	Corrientes de agua	Cuerpos de agua
Hidrografía	Costa Chica-Río Verde (100%)	R. Atoyac (100%)	R. Atoyac-Oaxaca de Juárez (100%)	Perennes: Serrano, Atoyac y Los Tres Pescados. Intermitentes: Atoyac, Cruz, Los Tres Pescados.	No disponible.

Uso del suelo y vegetación	Uso del suelo	Vegetación
	Agricultura (28.30%) y zona urbana (2.40%)	Bosque (60.78%) y pastizal inducido (8.52%)

Uso potencial de la tierra	Agrícola	Pecuario
	Para la agricultura mecanizada continua (11.29%) No aptas para la agricultura (88.71%)	Para el establecimiento de praderas cultivadas con maquinaria agrícola (11.29%) Para el aprovechamiento de la vegetación natural diferente del pastizal (14.26%) No aptas para uso pecuario (74.45%)

Zona urbana	La zona urbana está creciendo sobre suelo del Cuaternario y roca metamórfica, en valle de laderas tendidas con lomerío y lomerío típico; sobre área donde originalmente había suelos denominados Luvisol y Vertisol; tiene clima semiseco semicálido y semicálido subhúmedo con lluvias en verano, y está creciendo sobre terreno previamente ocupado por agricultura.
--------------------	--

Zonas arqueológicas y monumentos históricos	No disponible.
--	----------------

Fuente: www.inafed.gob.mx/wb2/ELOCAL/ELOC_Enciclopedia

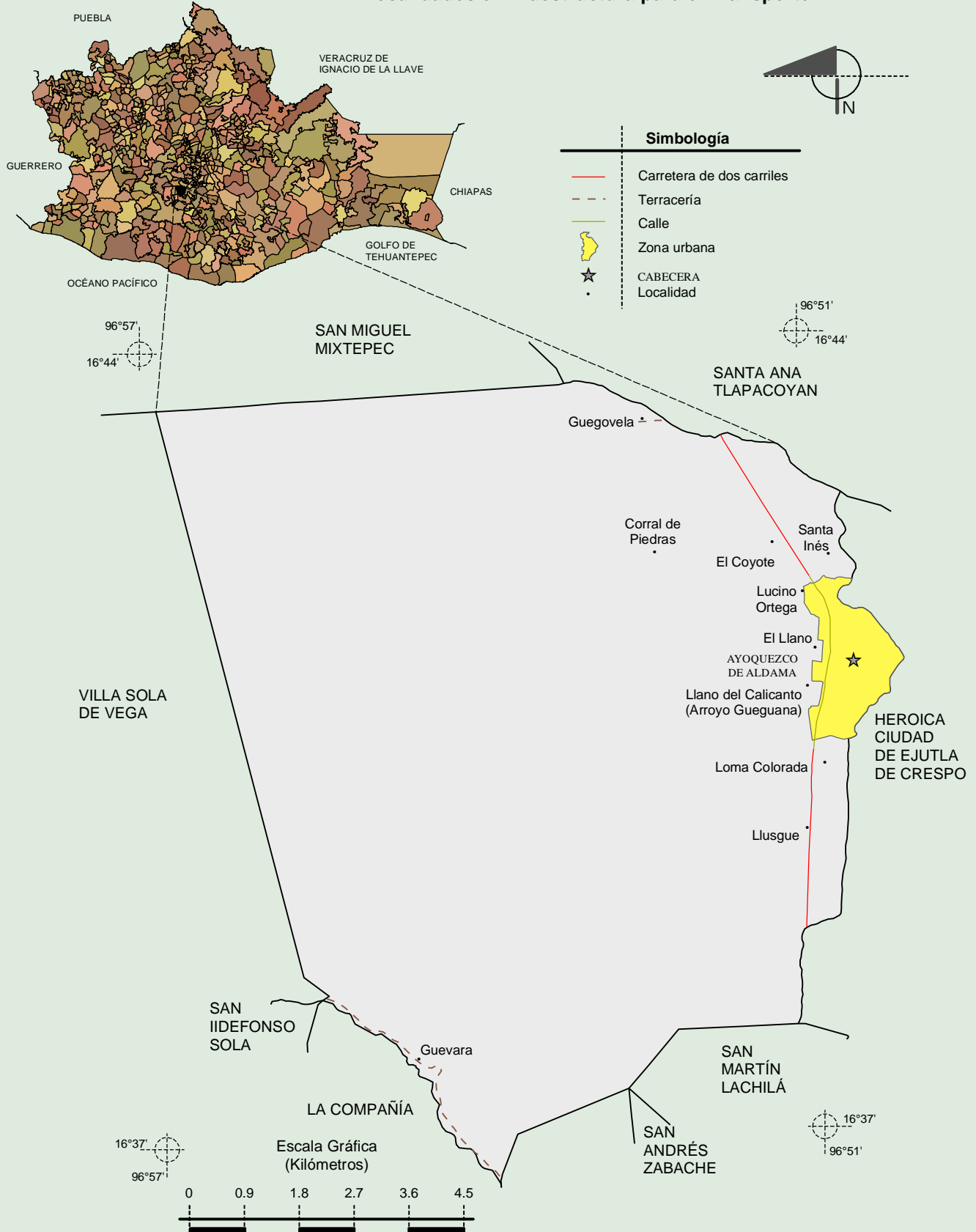
Hablantes de lengua indígena	Dialecto	Número de personas
	Lenguas zapotecas, Lenguas mixtecas, Chatino, Lenguas chinantecas, Mazateco y No especificado.	242.

Fuente: INEGI. II Censo de Población y Vivienda, 2005. Tabulados básicos.

Cultura popular	Artesanías	Gastronomía	Música
	No disponible.	Algunas bebidas típicas del municipio son el tejate, atole blanco o de panela, el pozol, etc.	Los tipos de música propia del municipio es la música de viento, jarabes y chilenas.

Fuente: www.inafed.gob.mx/wb2/ELOCAL/ELOC_Enciclopedia

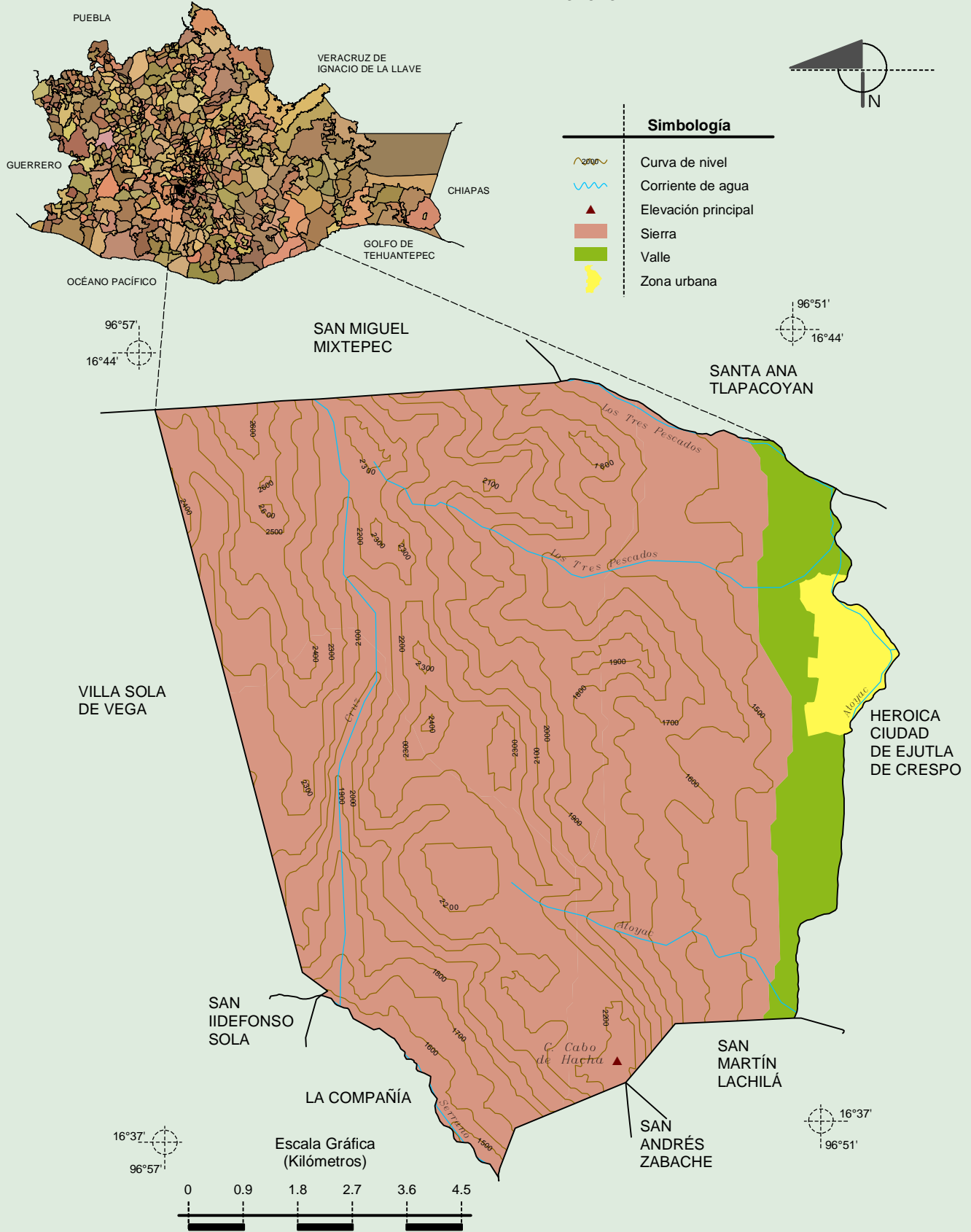
Localidades e Infraestructura para el Transporte



Fuente: INEGI. Marco Geoestadístico 2010, Versión 4.3.
INEGI. Información Topográfica Digital Escala 1:250 000 serie III.

**Compendio de información geográfica municipal de los Estados Unidos Mexicanos
Ayoquezco de Aldama, Oaxaca**

Relieve










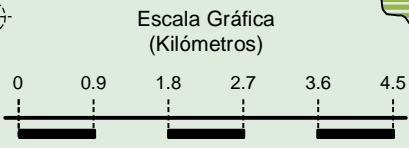
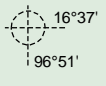
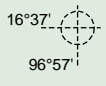
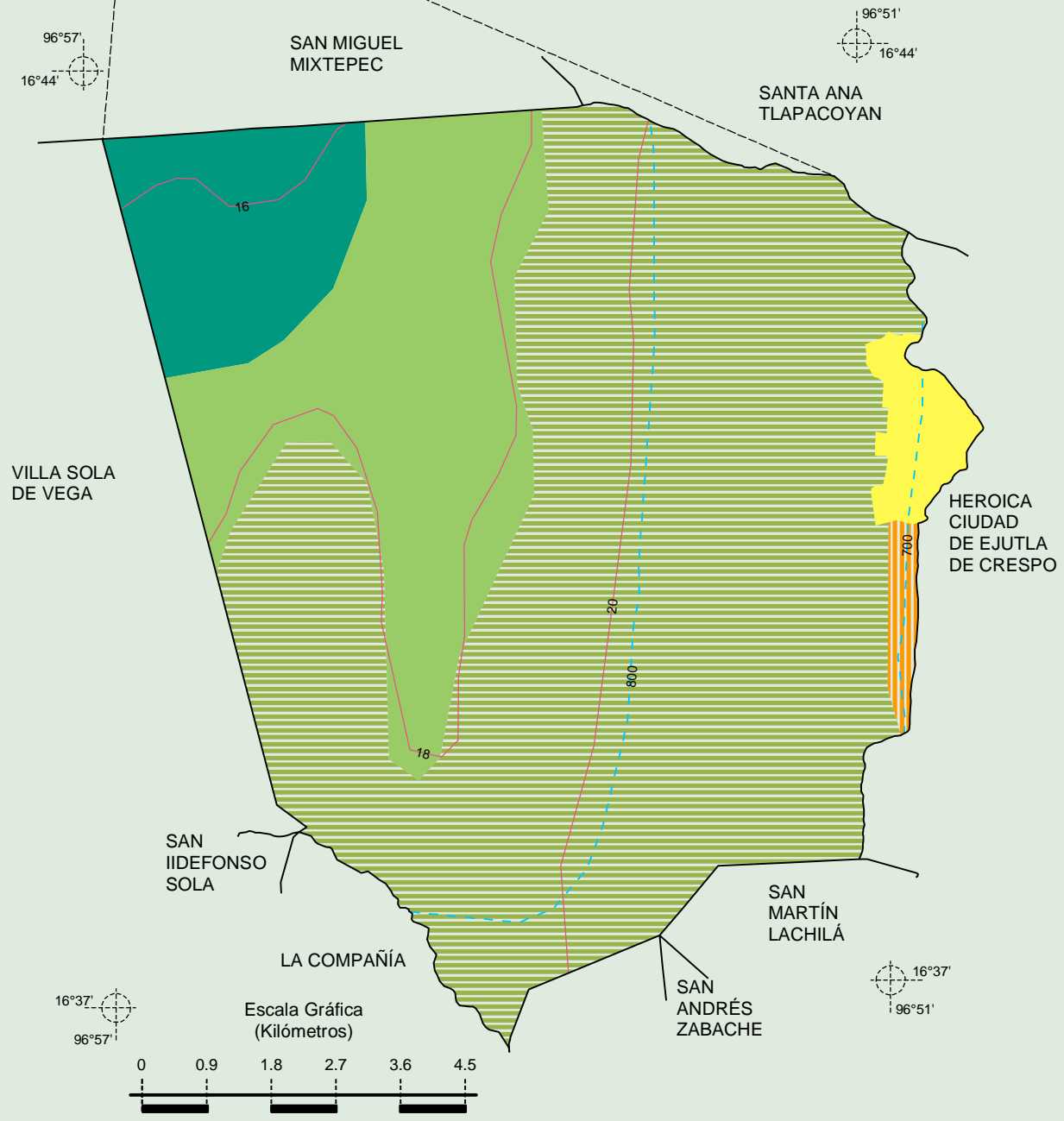
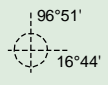
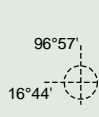
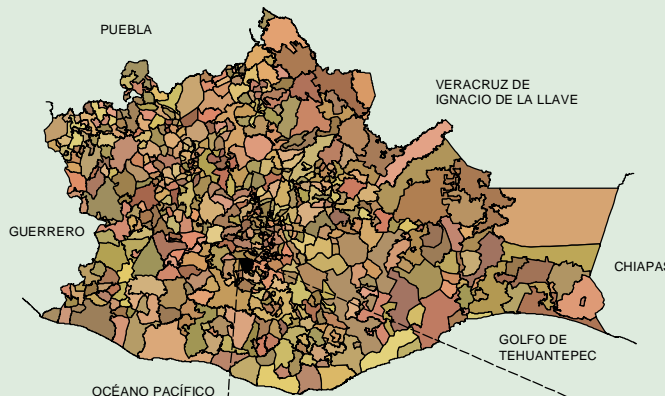
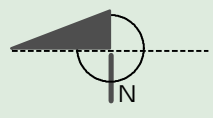
Fuente: INEGI. Marco Geoestadístico 2010, Versión 4.3.
 INEGI. Información Topográfica Digital Escala 1:250 000 serie III.
 INEGI. Continuo Nacional del Conjunto de Datos Geográficos de la Carta Fisiográfica 1:1 000 000, serie I.
 INEGI-CONAGUA. 2007. Mapa de la Red Hidrográfica Digital de México escala 1:250 000. México.

**Compendio de información geográfica municipal de los Estados Unidos Mexicanos
Ayoquezco de Aldama, Oaxaca**

Climas

Simbología

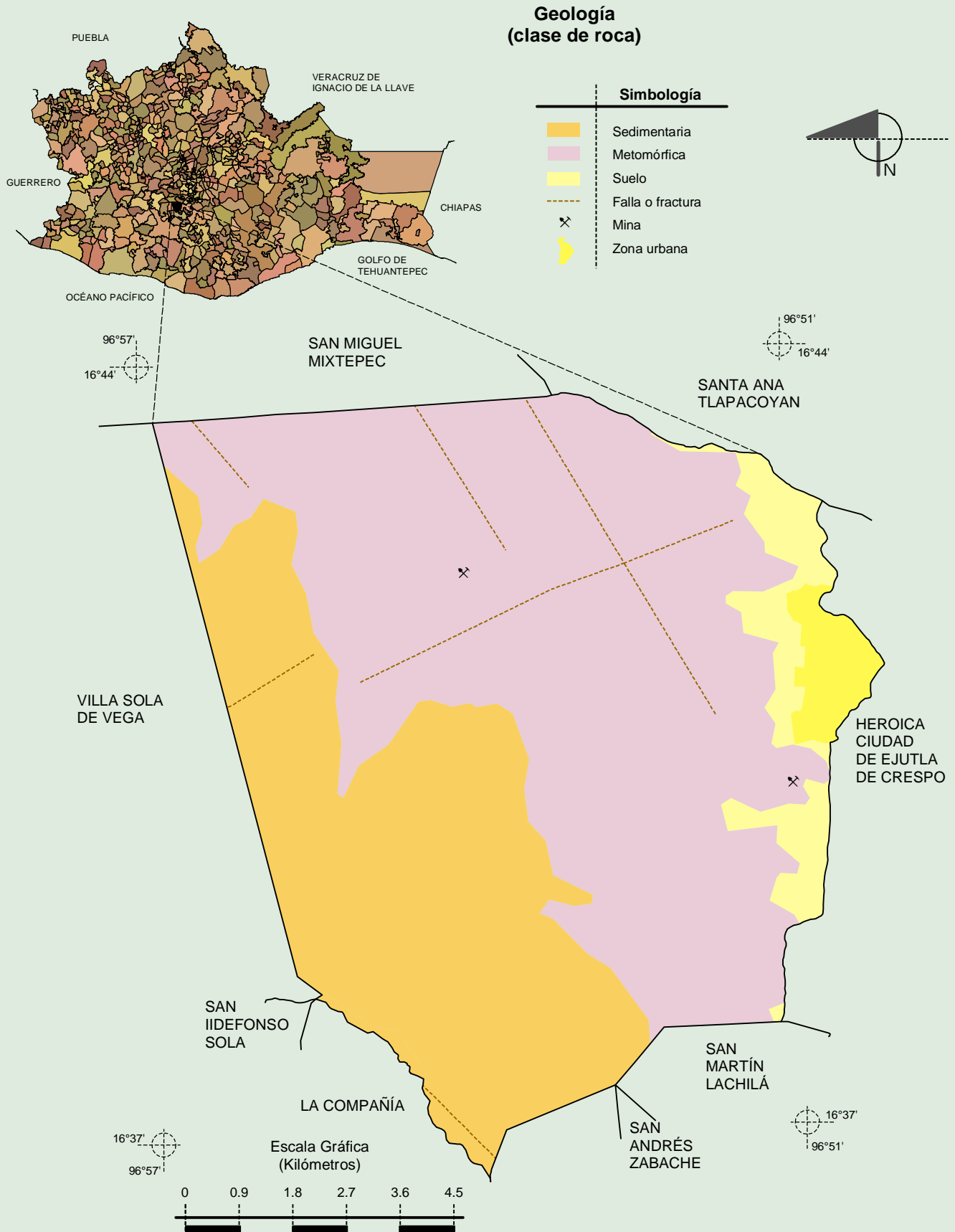
-  Isoyeta en mm
-  Isotherma en °C
-  Semicálido subhúmedo con lluvias en verano
-  Templado subhúmedo con lluvias en verano, más húmedo
-  Templado subhúmedo con lluvias en verano, de humedad media
-  Semiseco semicálido
-  Zona urbana



INEGI. Compendio de información geográfica municipal 2010. Ayoquezco de Aldama, Oaxaca. 2010

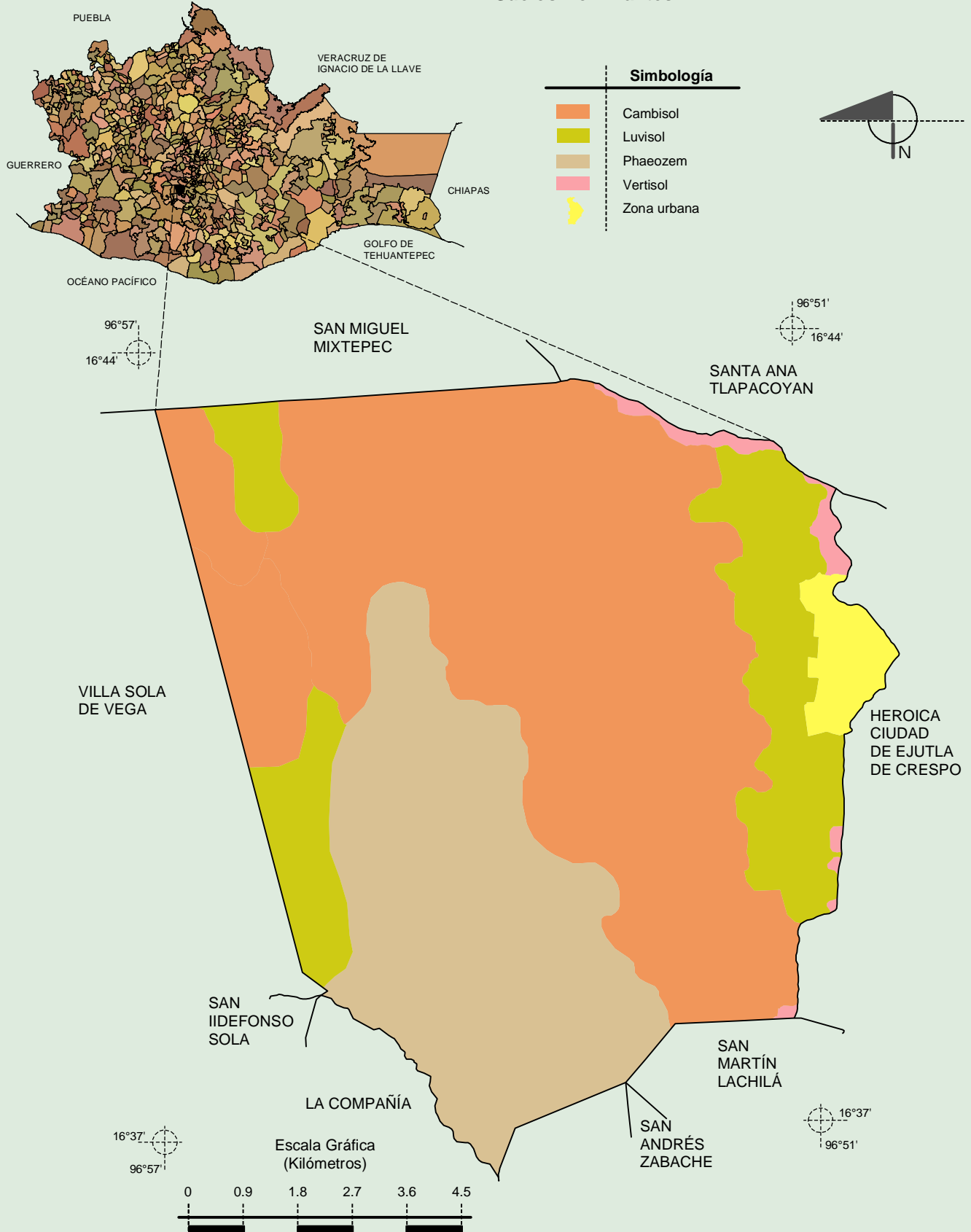
Fuente: INEGI. Marco Geoestadístico 2010, Versión 4.3.
INEGI. Continuo Nacional del Conjunto de Datos Geográficos de las Cartas de Climas, Precipitación Total Anual y Temperatura Media Anual 1:1 000 000, serie I.

**Compendio de información geográfica municipal de los Estados Unidos Mexicanos
Ayoquezco de Aldama, Oaxaca**



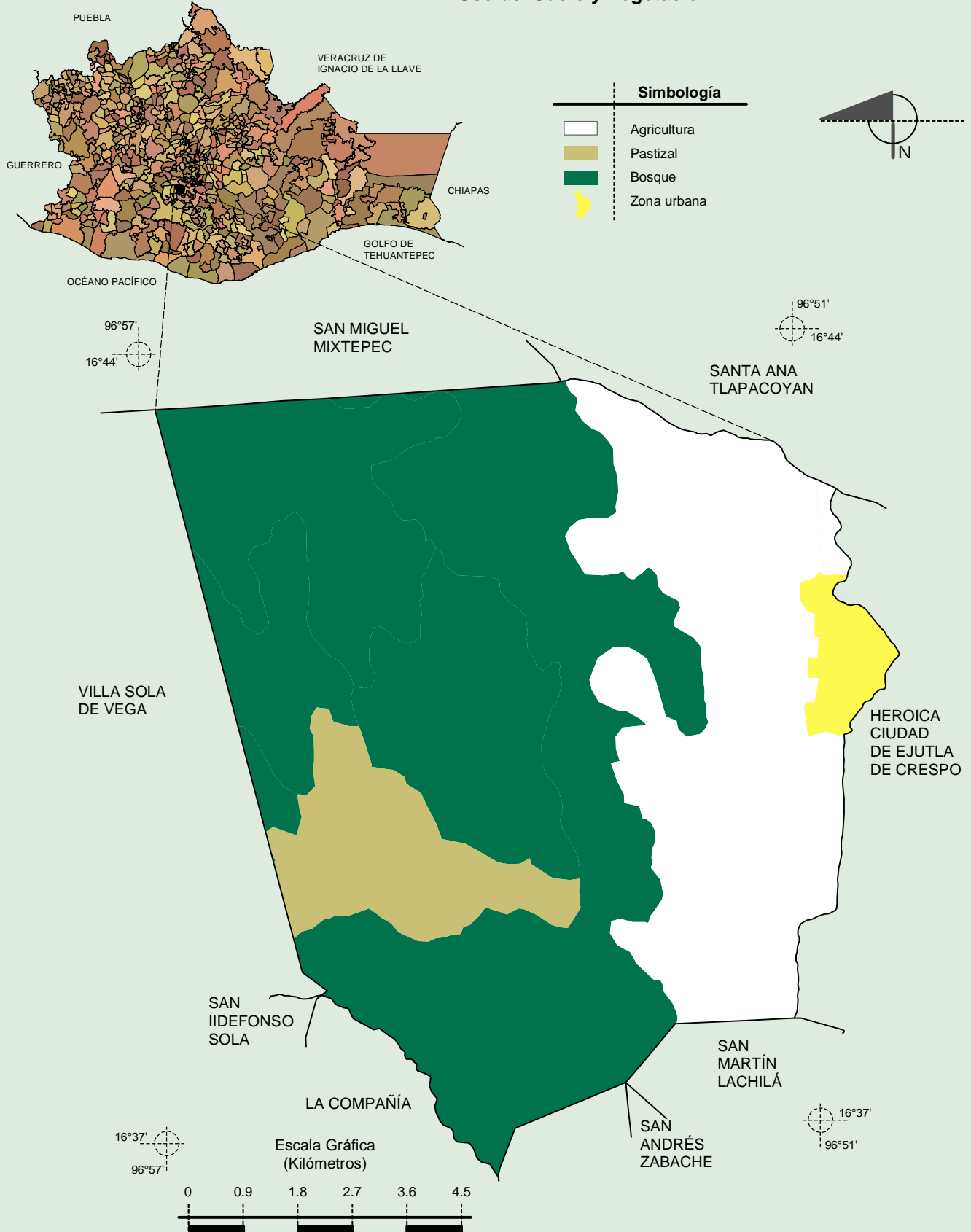
Fuente: INEGI. Marco Geoestadístico 2010, Versión 4.3.
 INEGI. Continuo Nacional del Conjunto de Datos Geográficos de la Carta Geológica 1:250 000, serie I.
 INEGI. Continuo Nacional del Conjunto de Datos Geográficos de la Carta Geológica 1:1 000 000, serie I.

Suelos Dominantes



Fuente: INEGI. *Marco Geoestadístico 2010, Versión 4.3.*
INEGI. Conjunto de Datos Vectorial Edafológico, Escala 1:250 000 Serie II (Continuo Nacional).

Uso del Suelo y Vegetación



Fuente: INEGI. *Marco Geoestadístico 2010, Versión 4.3.*
INEGI. Conjunto de Datos Vectoriales de Uso del Suelo y Vegetación Serie III Escala 1:250 000.