



# Compendio de información geográfica municipal 2010

Santa María Cortijo

Oaxaca



INSTITUTO NACIONAL  
DE ESTADÍSTICA Y GEOGRAFÍA

# Compendio de información geográfica municipal de los Estados Unidos Mexicanos Santa María Cortijo, Oaxaca clave geoestadística 20402

Ubicación geográfica	Coordenadas y altitud	Colindancias	Otros datos
	Entre los paralelos 16°23' y 16°29' de latitud norte; los meridianos 98°15' y 98°23' de longitud oeste; altitud entre 0 y 200 m.	Colinda al norte con el estado de Guerrero y los municipios de San Juan Bautista Lo de Soto y Santiago Llano Grande; al este con los municipios de Santiago Llano Grande y San José Estancia Grande; al sur con los municipios de San José Estancia Grande y Santo Domingo Armenta; al oeste con el municipio de Santo Domingo Armenta y el estado de Guerrero.	Ocupa el 0.09% de la superficie del estado. Cuenta con 4 localidades y una población total de 1 083 habitantes <a href="http://mapserver.inegi.org.mx/mgn2k/">http://mapserver.inegi.org.mx/mgn2k/</a> ; resultado del censo 2010.

Fisiografía	Provincia	Subprovincia	Sistemas de topoformas
	Sierra Madre del Sur (100%)	Costas del Sur (100%)	Llanura costera con lomerío (84.22%) y Lomerío con llanuras (15.78%)

Clima	Rango de temperatura	Rango de precipitación	Clima
	24 – 26°C	1 000 –1 500 mm	Cálido subhúmedo con lluvias en verano, menos húmedo (66.17%) y cálido subhúmedo con lluvias en verano, de humedad media (33.83%)

Geología	Periodo	Roca	Sitios de interés
	No Disponible (51.66%), Jurásico (35.89%) y Cuaternario (12.45%)	Ígnea intrusiva: Granito (51.66) Sedimentaria: Conglomerado (11.19%) Metamórfica: Gneis (35.89%) Suelo: Aluvial (1.26%)	No disponible.

Edafología	Suelo dominante
	Cambisol (75.27%), Luvisol (12.95%), Regosol (9.81%) y Phaeozem (1.32%)

*Nota: el porcentaje faltante corresponde a Zona Urbana con (0.65%)*

Hidrografía	Región hidrológica	Cuenca	Subcuenca	Corrientes de agua	Cuerpos de agua
	Costa Chica-Río Verde (100%)	R. Ometepec o Grande (98.62%) y R. La Arena y Otros (1.38%)	Riño Nuevo o Cortijos (98.62%) y L. de Motengo (1.38%)	<b>Perenne:</b> Agua Fría. <b>Intermitentes:</b> Inés, El Cuarto, y El Pinto.	No disponible.

Uso del suelo y vegetación	Uso del suelo	Vegetación
	Agricultura (54.44%), pastizal cultivado (37.26%) y zona urbana (0.65%)	Selva (7.65%)

Uso potencial de la tierra	Agrícola	Pecuario
	Para la agricultura mecanizada continua (97.16%) Para la agricultura de tracción animal estacional (2.42%) No aptas para la agricultura (0.42%)	Para el establecimiento de praderas cultivadas con maquinaria agrícola (97.16%) Para el aprovechamiento de la vegetación natural diferente de pastizal (2.42%) No aptas para uso pecuario (0.42%)

<b>Zona urbana</b>	La zona urbana está creciendo sobre roca metamórfica del Jurásico, en llanura costera con lomerío; sobre área donde originalmente había suelo denominado Cambisol; tiene clima cálido subhúmedo con lluvias en verano, de humedad media y está creciendo sobre terreno previamente ocupado por agricultura.
--------------------	---

<b>Zonas arqueológicas y monumentos históricos</b>	Se encuentra en el municipio una campana grabada con la fecha de 1959, tiene 151 años que existe en este municipio.
--	---

Fuente: [www.inafed.gob.mx/wb2/ELOCAL/ELOC\\_Enciclopedia](http://www.inafed.gob.mx/wb2/ELOCAL/ELOC_Enciclopedia)

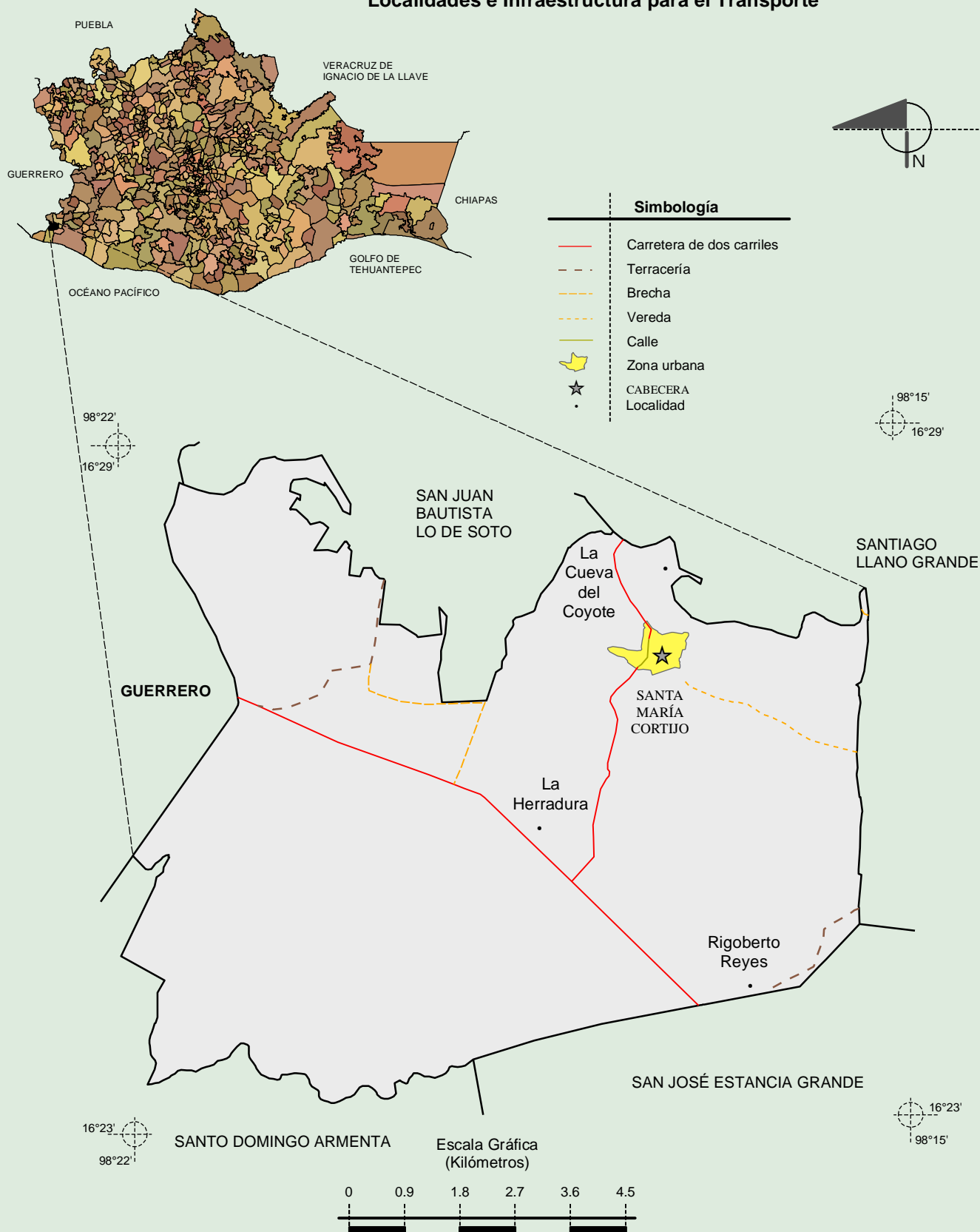
Hablantes de lengua indígena	Dialecto	Número de personas
	Lenguas mixtecas, Lenguas zapotecas, Amuzgo de Oaxaca, Otras lenguas indígenas de México y No especificado.	26.

Fuente: INEGI. II Censo de Población y Vivienda, 2005. Tabulados básicos.

Cultura Popular	Artesanías	Gastronomía	Música
	Las únicas artesanías que se realizan son los comales.	La comida que se utiliza en eventos especiales como bodas, mayordomías y bautizos es: el mole de guajolote, el cual lleva como ingredientes, chile guajillo y costeño, clavo, pimienta, orégano, ajo y cebollas asadas.	De banda.

Fuente: [www.inafed.gob.mx/wb2/ELOCAL/ELOC\\_Enciclopedia](http://www.inafed.gob.mx/wb2/ELOCAL/ELOC_Enciclopedia)

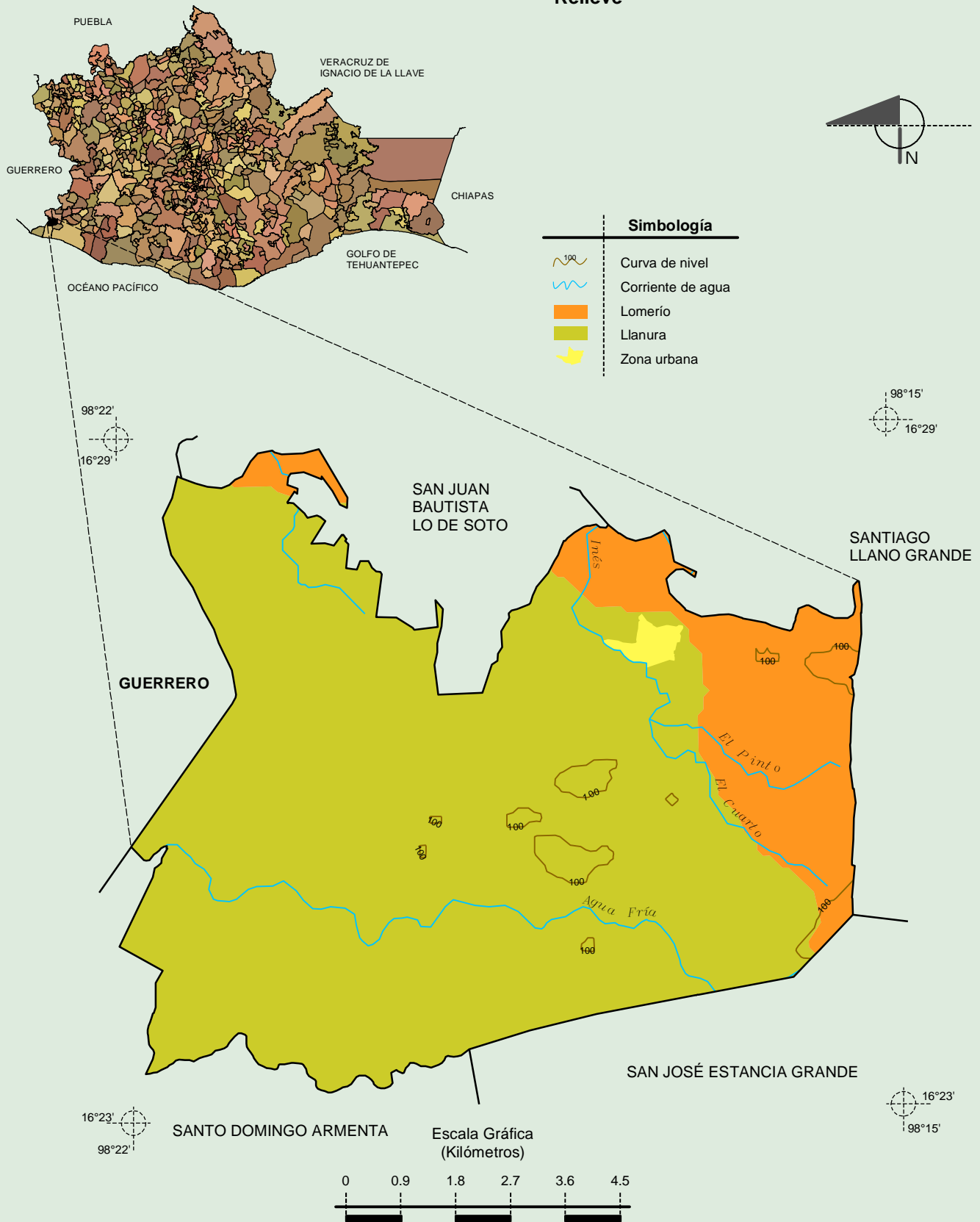
Localidades e Infraestructura para el Transporte



# Compendio de información geográfica municipal de los Estados Unidos Mexicanos

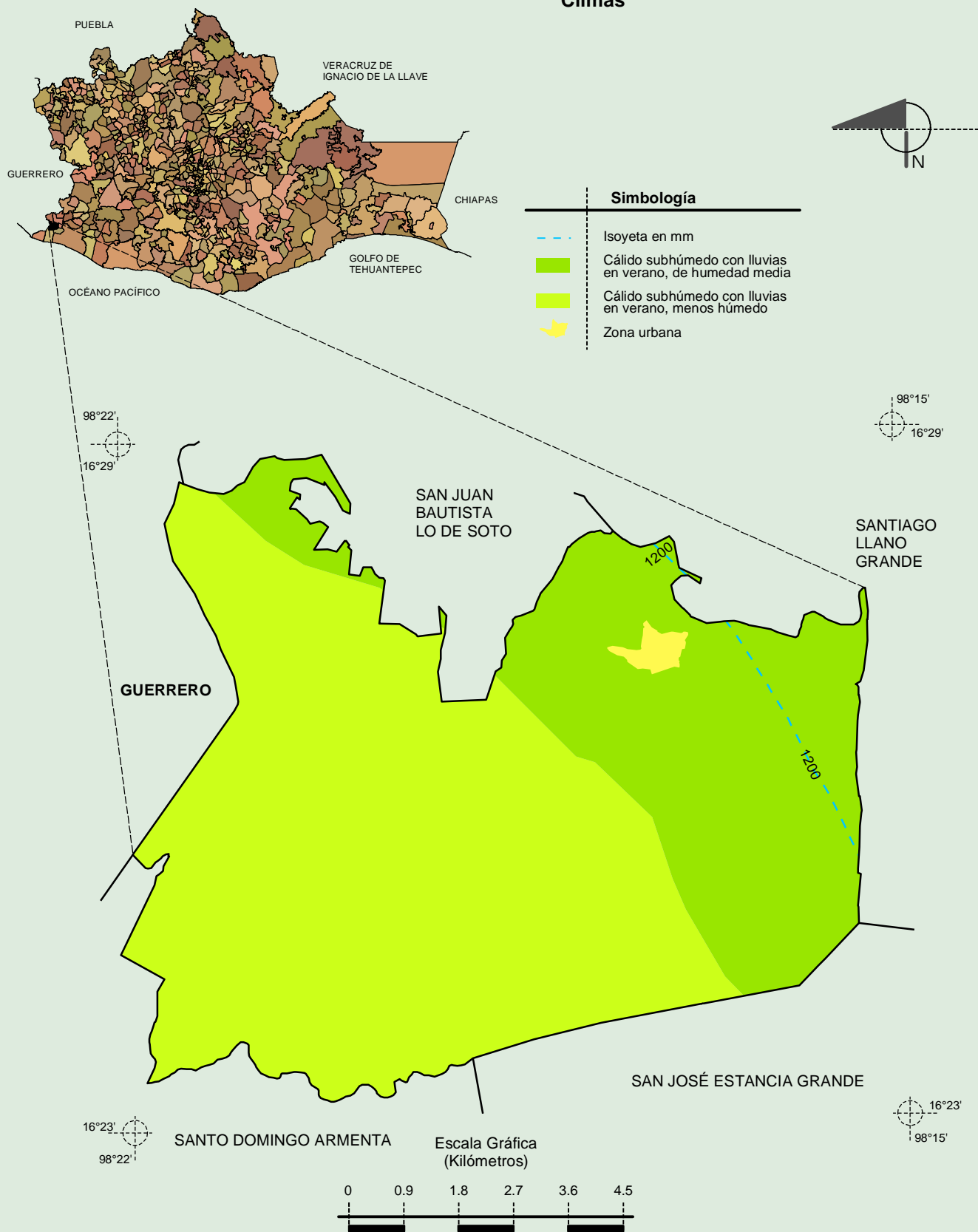
## Santa María Cortijo, Oaxaca

### Relieve



Fuente: INEGI. Marco Geoestadístico 2010, Versión 4.3.  
 INEGI. Información Topográfica Digital Escala 1:250 000 serie III.  
 INEGI. Continuo Nacional del Conjunto de Datos Geográficos de la Carta Fisiográfica 1:1 000 000, serie I.  
 INEGI-CONAGUA. 2007. Mapa de la Red Hidrográfica Digital de México escala 1:250 000. México.

## Climas

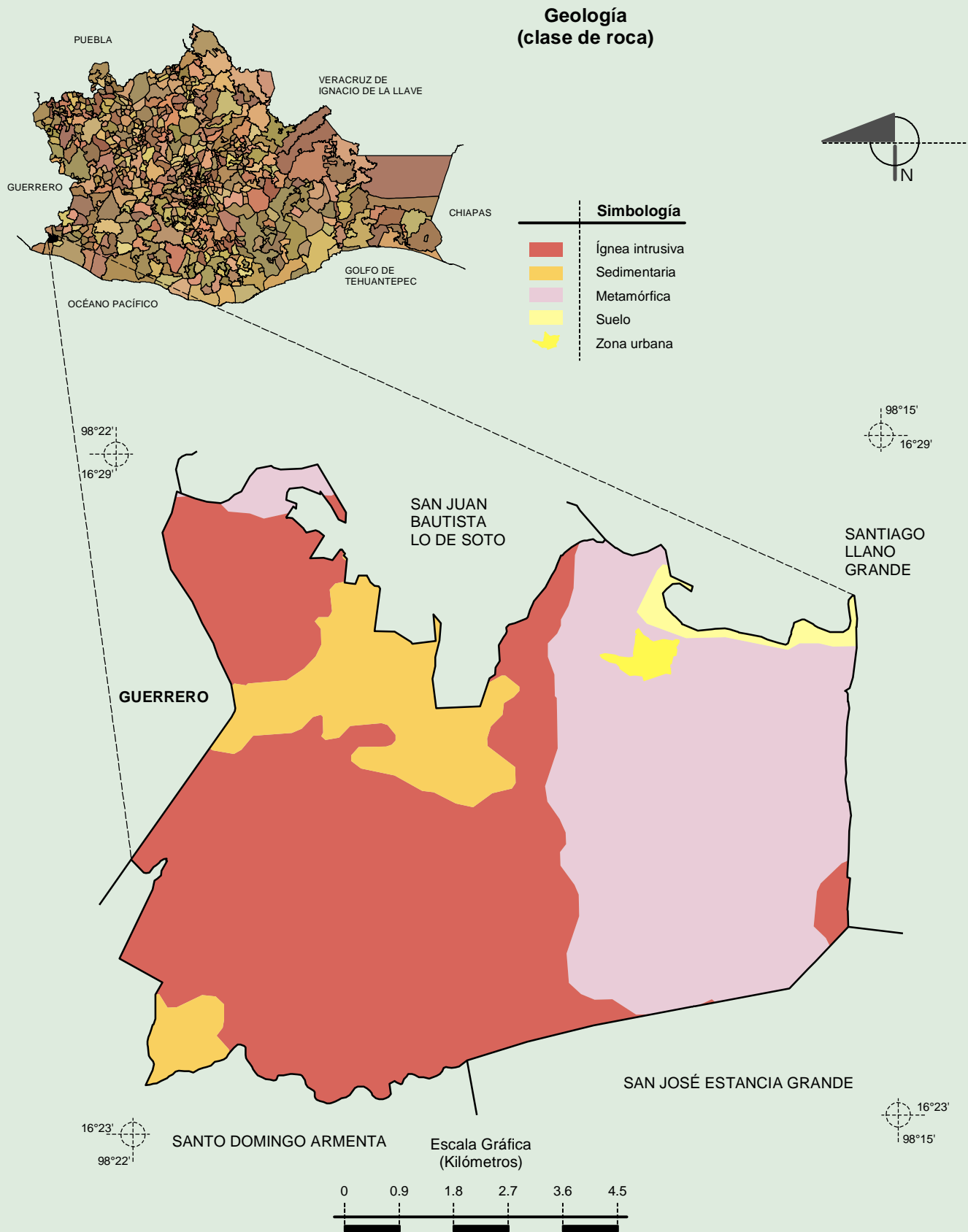


Fuente: INEGI. Marco Geoestadístico 2010, Versión 4.3.

INEGI. Continuo Nacional del Conjunto de Datos Geográficos de las Cartas de Climas y Precipitación Total Anual 1:1 000 000, serie I.

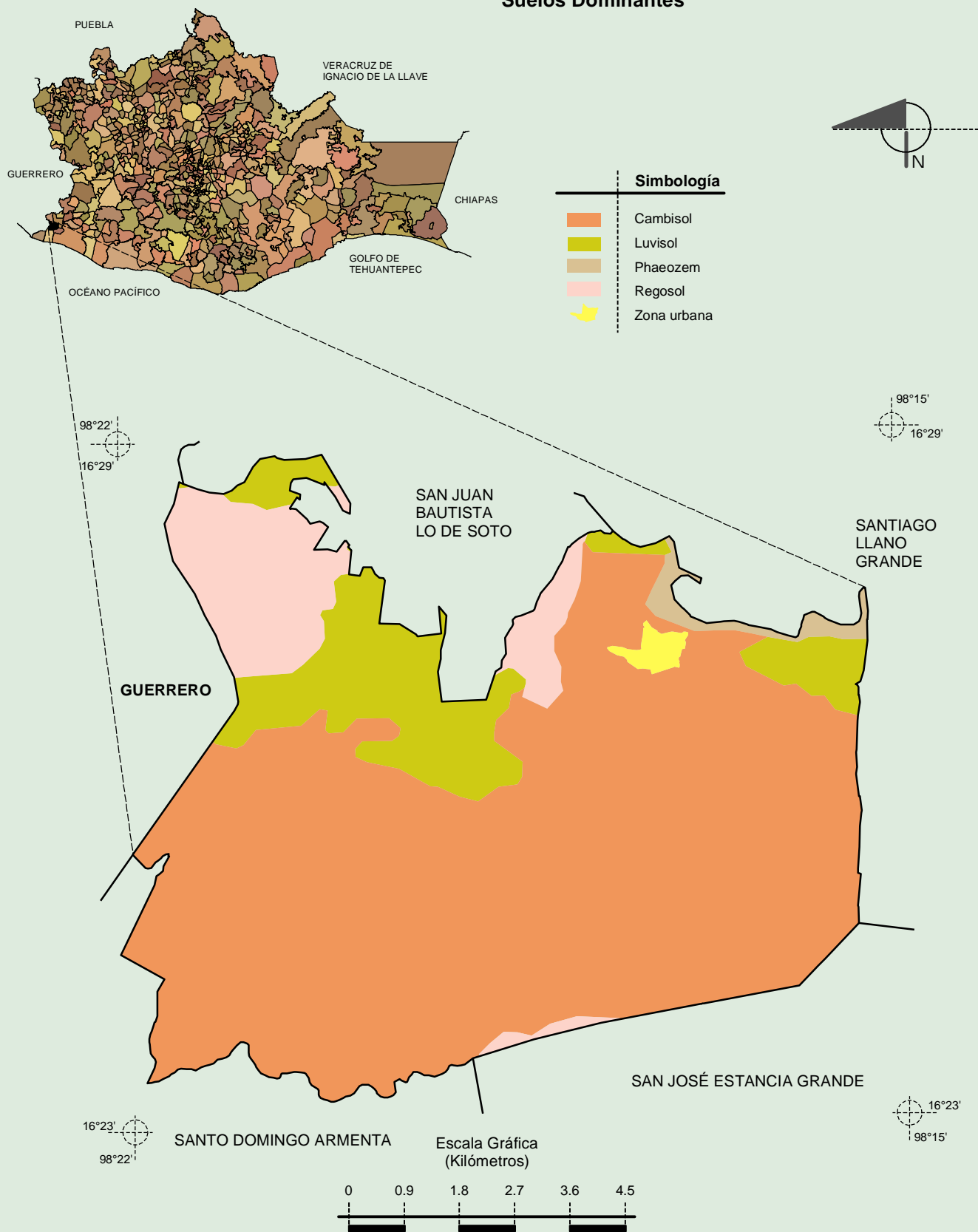
# Compendio de información geográfica municipal de los Estados Unidos Mexicanos

## Santa María Cortijo, Oaxaca



Fuente: INEGI. Marco Geoestadístico 2010, Versión 4.3.  
INEGI. Continuo Nacional del Conjunto de Datos Geográficos de la Carta Geológica 1:250 000, serie I.

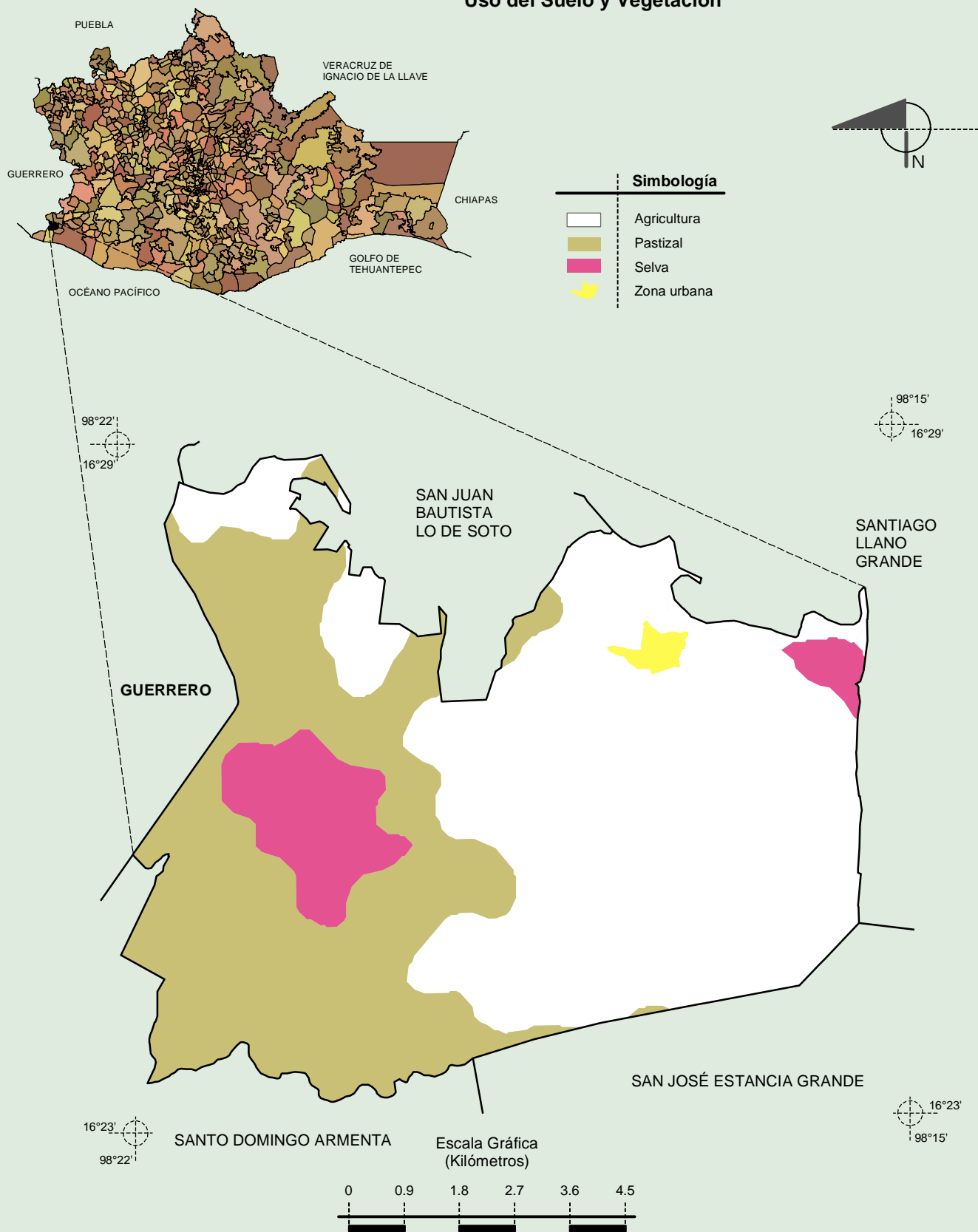
## Suelos Dominantes



# Compendio de información geográfica municipal de los Estados Unidos Mexicanos

## Santa María Cortijo, Oaxaca

### Uso del Suelo y Vegetación



Fuente: INEGI. Marco Geoestadístico 2010, Versión 4.3.  
INEGI. Conjunto de Datos Vectoriales de Uso del Suelo y Vegetación Serie III Escala 1:250 000.