



# Compendio de información geográfica municipal 2010

Santa María Guelacé

Oaxaca



INSTITUTO NACIONAL  
DE ESTADÍSTICA Y GEOGRAFÍA

# Compendio de información geográfica municipal de los Estados Unidos Mexicanos Santa María Guelacé, Oaxaca clave geoestadística 20411

Ubicación geográfica	Coordenadas y altitud	Colindancias	Otros datos
	Entre los paralelos 16°58' y 17°01' de latitud norte; los meridianos 96°35' y 96°38' de longitud oeste; altitud entre 1 500 y 1 700 m.	Colinda al norte con los municipios de Rojas de Cuauhtémoc y San Francisco Lachigoló; al este con los municipios de San Francisco Lachigoló y San Sebastián Abasolo; al sur con el municipio de San Sebastián Abasolo; al oeste con los municipios de San Sebastián Abasolo y Rojas de Cuauhtémoc.	Ocupa el 0.01% de la superficie del estado. Cuenta con 3 localidades y una población total de 816 habitantes <a href="http://mapserver.inegi.org.mx/mgn2k/">http://mapserver.inegi.org.mx/mgn2k/</a> ; resultado del censo 2010.

Fisiografía	Provincia	Subprovincia	Sistemas de topoformas
	Sierra Madre del Sur (100%)	Sierras y Valles de Oaxaca (100%)	Llanura aluvial con lomerío (98.24%) y Sierra baja compleja (1.76%)

Clima	Rango de temperatura	Rango de precipitación	Clima
	18 – 22°C	700 – 800 mm	Semiseco semicálido (100%)

Geología	Periodo	Roca	Sitios de interés
	Cuaternario (100%)	Sedimentaria: Conglomerado (40.46%) Suelo: Aluvial (59.54%)	No disponible.

Edafología	Suelo dominante		
	Luvisol (50.54%), Fluvisol (47.03%) y Regosol (2.43%)		

Hidrografía	Región hidrológica	Cuenca	Subcuenca	Corrientes de agua	Cuerpos de agua
	Costa Chica – Río Verde (100%)	R. Atoyac (100%)	R. Atoyac – Oaxaca de Juárez (100%)	<b>Intermitentes:</b> Gueuve, La Bomba y Salado.	No disponible.

Uso del suelo y vegetación	Uso del suelo	Vegetación
	Agricultura (93.11%) y zona urbana (6.89%)	No disponible.

Uso potencial de la tierra	Agrícola	Pecuario
	Para la agricultura mecanizada continua (80.11%) No aptas para la agricultura (19.89%)	Para el establecimiento de praderas cultivadas con maquinaria agrícola (80.11%) No aptas para uso pecuario (19.89%)

Zona urbana	La zona urbana está creciendo sobre suelo del Cuaternario, en llanura aluvial con lomerío; sobre área donde originalmente había suelo denominado Fluvisol; tiene clima semiseco semicálido, y está creciendo sobre terreno previamente ocupado por agricultura.
-------------	---

Zonas arqueológicas y monumentos históricos	Se localiza el templo erigido en honor de la Natividad, cuya construcción data del siglo XVII.
---	--

Fuente: [www.inafed.gob.mx/wb2/ELOCAL/ELOC\\_Enciclopedia](http://www.inafed.gob.mx/wb2/ELOCAL/ELOC_Enciclopedia)

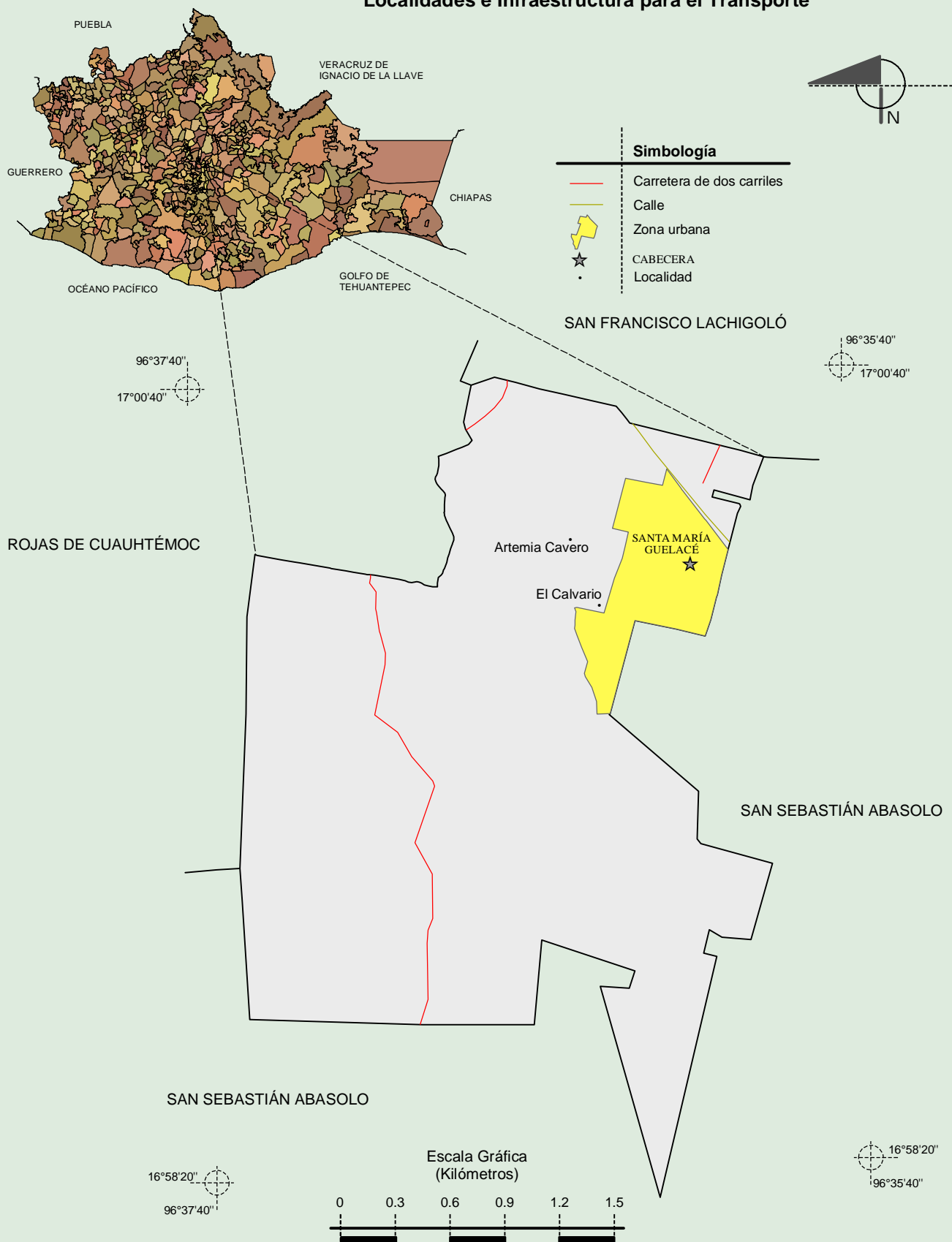
Hablantes de lengua indígena	Dialecto	Número de personas
	Lenguas zapotecas, Lenguas mixtecas y No especificado.	126.

Fuente: INEGI. II Censo de Población y Vivienda, 2005. Tabulados básicos.

Cultura Popular	Artesanías	Gastronomía	Música
	Se elaboran canastos, chiquihuites (canastas), etc., también se elaboran los alcahuetes (palitos de madera que sirven para menear el chocolate o chocolate-atole).	Los platillos tradicionales son los higaditos de puerco con huevo, el mole negro de pollo o puerco con arroz blanco, los tamales de mole negro, de frijol, de chepil, de dulce, el mole amarillo, verde y de pipián, los antojitos como los molotes, picaditas (memelas) y las tlayudas, las bebidas típicas como atole, tepache, tejate, atole blanco, chocolate-atole y el mezcal.	La música tradicional es la música de banda de viento.

Fuente: [www.inafed.gob.mx/wb2/ELOCAL/ELOC\\_Enciclopedia](http://www.inafed.gob.mx/wb2/ELOCAL/ELOC_Enciclopedia)

Localidades e Infraestructura para el Transporte

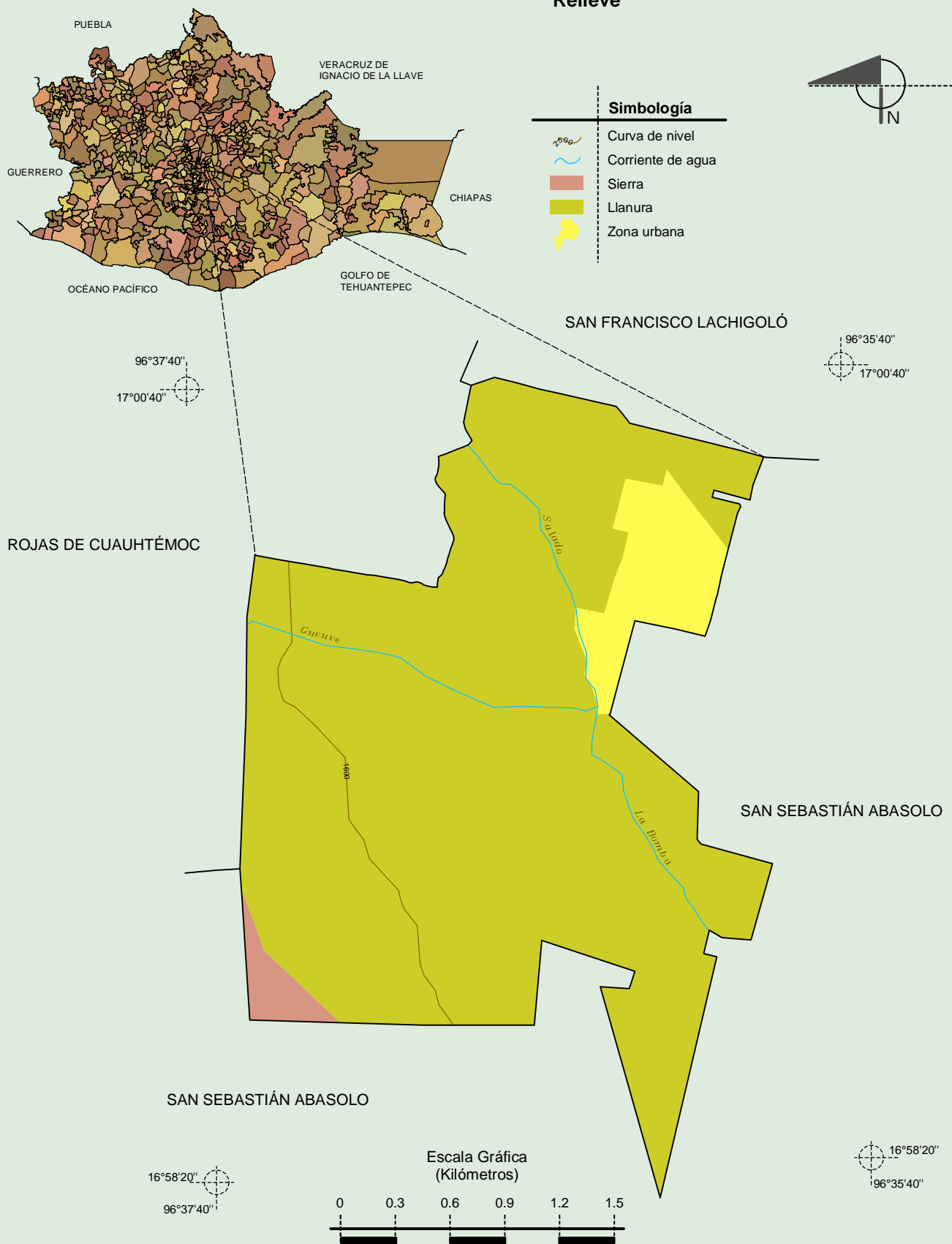




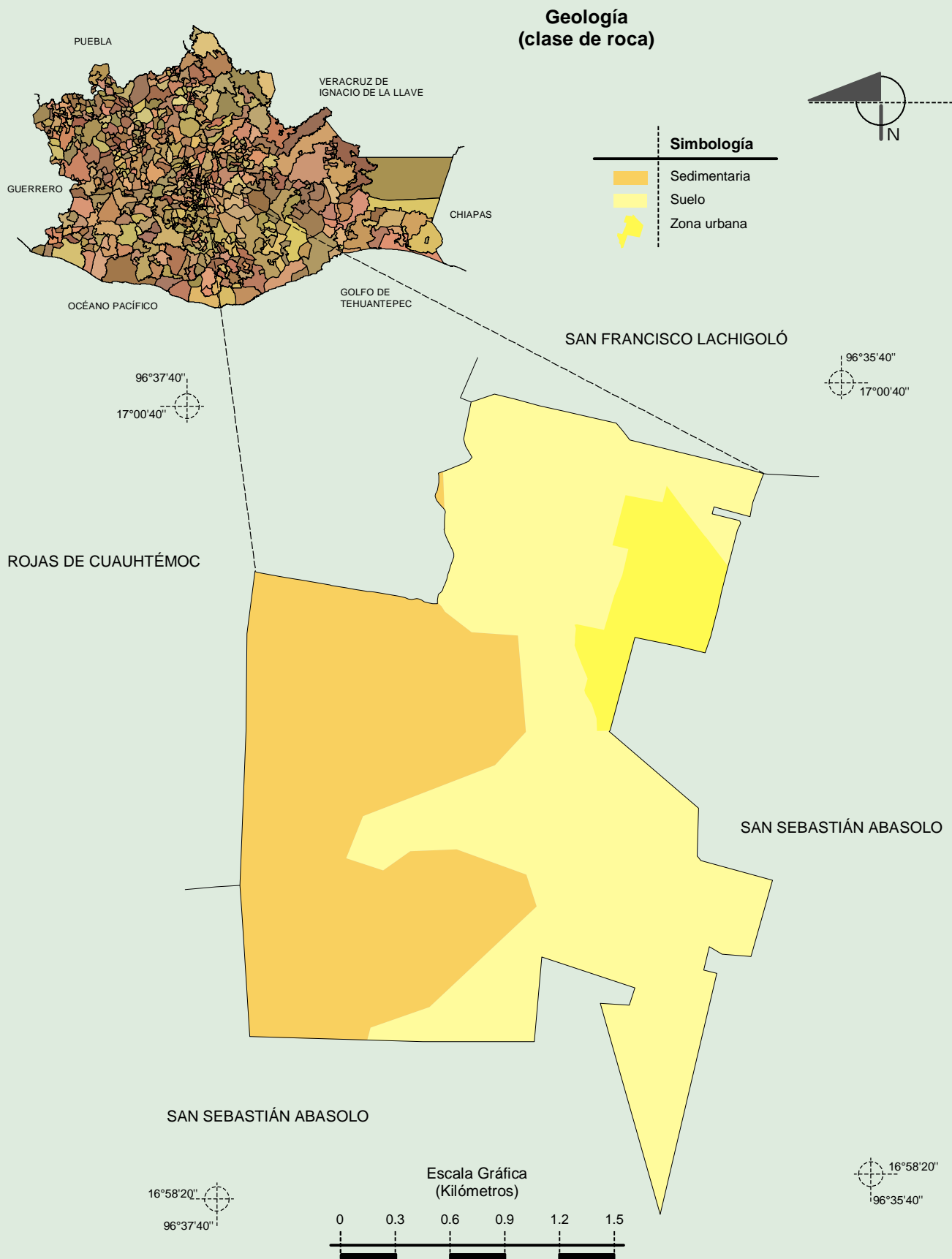
# Compendio de información geográfica municipal de los Estados Unidos Mexicanos

## Santa María Guelacé, Oaxaca

### Relieve



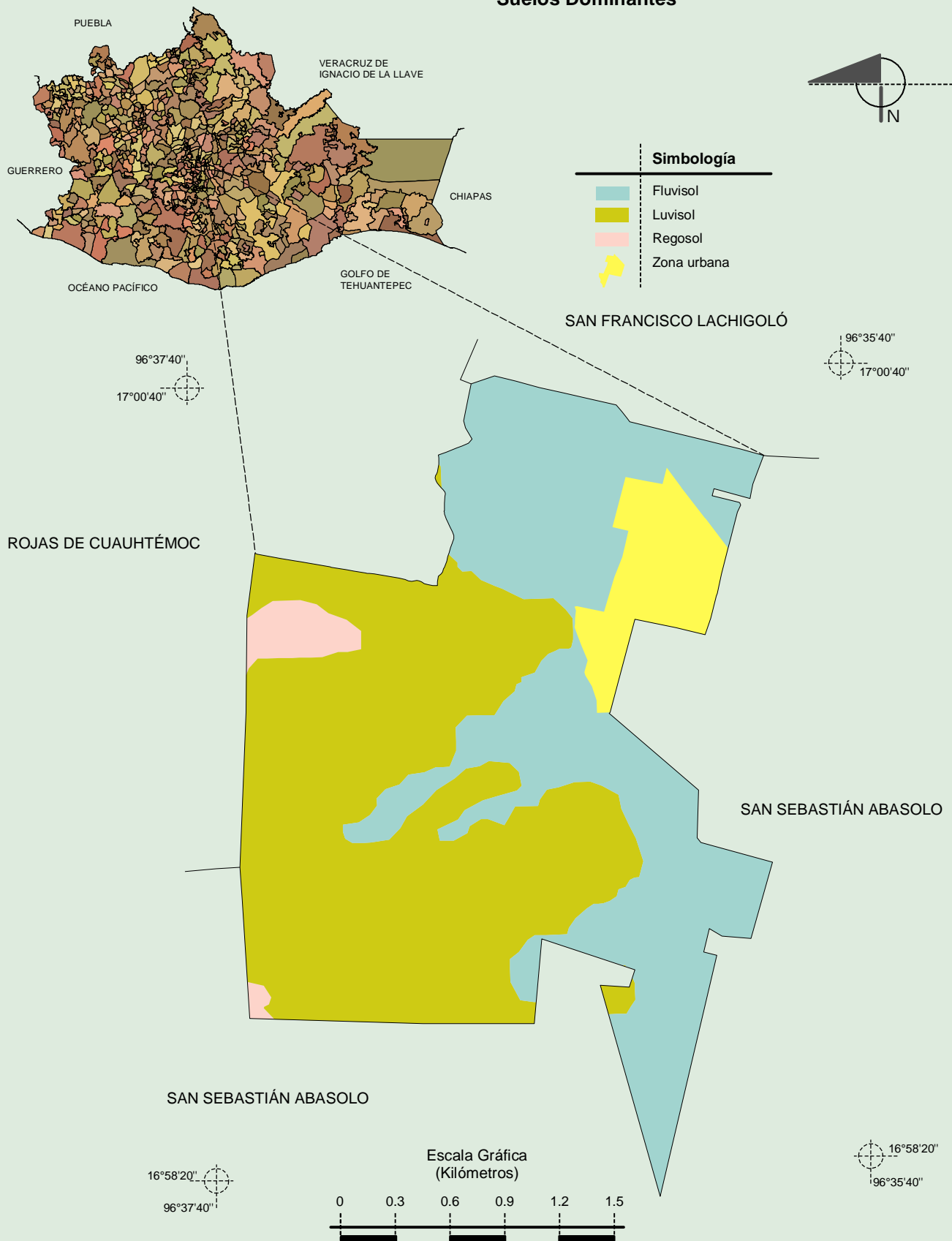
Fuente: INEGI. Marco Geoestadístico 2010, Versión 4.3.  
 INEGI. Información Topográfica Digital Escala 1:250 000 serie III.  
 INEGI. Continuo Nacional del Conjunto de Datos Geográficos de la Carta Fisiográfica 1:1 000 000, serie I.  
 INEGI-CONAGUA. 2007. Mapa de la Red Hidrográfica Digital de México escala 1:250 000. México.



# Compendio de información geográfica municipal de los Estados Unidos Mexicanos

## Santa María Guelacé, Oaxaca

### Suelos Dominantes



Fuente: INEGI. *Marco Geoestadístico 2010, Versión 4.3.*  
INEGI. Conjunto de Datos Vectorial Edafológico, Escala 1:250 000 Serie II (Continuo Nacional).