



Compendio de información geográfica municipal 2010

Santa María Guienagati

Oaxaca



INSTITUTO NACIONAL
DE ESTADÍSTICA Y GEOGRAFÍA

Compendio de información geográfica municipal de los Estados Unidos Mexicanos Santa María Guienagati, Oaxaca clave geoestadística 20412

Ubicación geográfica	Coordenadas y altitud	Colindancias	Otros datos
	Entre los paralelos 16°36' y 16°58' de latitud norte; los meridianos 95°14' y 95°30' de longitud oeste; altitud entre 100 y 1 800 m.	Colinda al norte con los municipios de Guevea de Humboldt, San Juan Mazatlán y Santo Domingo Petapa; al este con los municipios de Santo Domingo Petapa y Santiago Laollaga; al sur con los municipios de Santiago Laollaga y Santa María Jalapa del Marqués; al oeste con los municipios de Santa María Jalapa del Marqués, Santiago Lachiguiri y Guevea de Humboldt.	Ocupa el 0.42% de la superficie del estado. Cuenta con 28 localidades y una población total de 3 286 habitantes http://mapserver.inegi.org.mx/mgn2k/ ; resultado del censo 2010.

Fisiografía	Provincia	Subprovincia	Sistemas de topoformas
	Sierra Madre del Sur (100%)	Sierras Orientales (100%)	Sierra alta compleja (99.14%) y Sierra baja compleja (0.86%)

Clima	Rango de temperatura	Rango de precipitación	Clima
	16 – 28°C	800 – 2 000 mm	Cálido subhúmedo con lluvias en verano, menos húmedo (43.10%), semicálido subhúmedo con lluvias en verano, más húmedo (30.01%), semicálido subhúmedo con lluvias en verano, de humedad media (18.74%) y cálido subhúmedo con lluvias en verano, más húmedo (8.15%)

Geología	Periodo	Roca	Sitios de interés
	Terciario (56.38%), Cretácico (36.45%), No determinado (6.95%) y No aplicable (0.22%)	Ignea intrusiva: Granito (12.88%) Ignea extrusiva: Dacita (46.81%) y toba ácida (9.57%) Sedimentaria: Caliza (20.87%) y arenisca-conglomerado (6.95%) Metamórfica: Esquisto (2.88%) y metasedimentaria (0.04%)	No disponible.

Edafología	Suelo dominante
	Cambisol (40.91%), Leptosol (20.02%), Luvisol (16.90%), Phaeozem (11.90%), Regosol (10.27%)

	Región hidrológica	Cuenca	Subcuenca	Corrientes de agua	Cuerpos de agua
Hidrografía	Tehuantepec (80.84%) y Coatzacoalcos (19.16%)	L. Superior e Inferior (80.84%) y Coatzacoalcos (19.16%)	R. Perros (80.84%), R. Coatzacoalcos (14.70%), R. Santiago Tutla (3.20%), R. Ixcuintepec (0.75%) y R. Tolosa (0.51%)	Perennes: Guichixú, El Guicay, El Zapote, Del Sol y El Chino. Intermitentes: Santa María, La Palma, Nizavigana y Zapote.	No disponible.

Uso del suelo y vegetación	Uso del suelo	Vegetación
	Agricultura (0.33%) y zona urbana (0.11%)	Selva (67.07%), bosque (30.89%) y pastizal inducido (1.60%)

Uso potencial de la tierra	Agrícola	Pecuario
	No aptas para la agricultura (100%)	Para el aprovechamiento de la vegetación natural únicamente por el ganado caprino (65.83%) No aptas para uso pecuario (34.17%)

Zona urbana	La zona urbana está creciendo sobre roca ígnea extrusiva del Terciario e ígnea intrusiva del Cretácico, en sierra alta compleja; sobre área donde originalmente había suelos denominados Leptosol y Cambisol; tiene clima cálido subhúmedo con lluvias en verano, menos húmedo y semicálido subhúmedo con lluvias en verano, de humedad media, y está creciendo sobre terreno previamente ocupado por selva.
--------------------	--

Zonas arqueológicas y monumentos históricos	No disponible.
--	----------------

Fuente: www.inafed.gob.mx/wb2/ELOCAL/ELOC_Enciclopedia

Hablantes de lengua indígena	Dialecto	Número de personas
	Lenguas zapotecas, Mixe, Chontal de Oaxaca, Huave, Lenguas mixtecas y No especificado.	684.

Fuente: INEGI. II Censo de Población y Vivienda, 2005. Tabulados básicos.

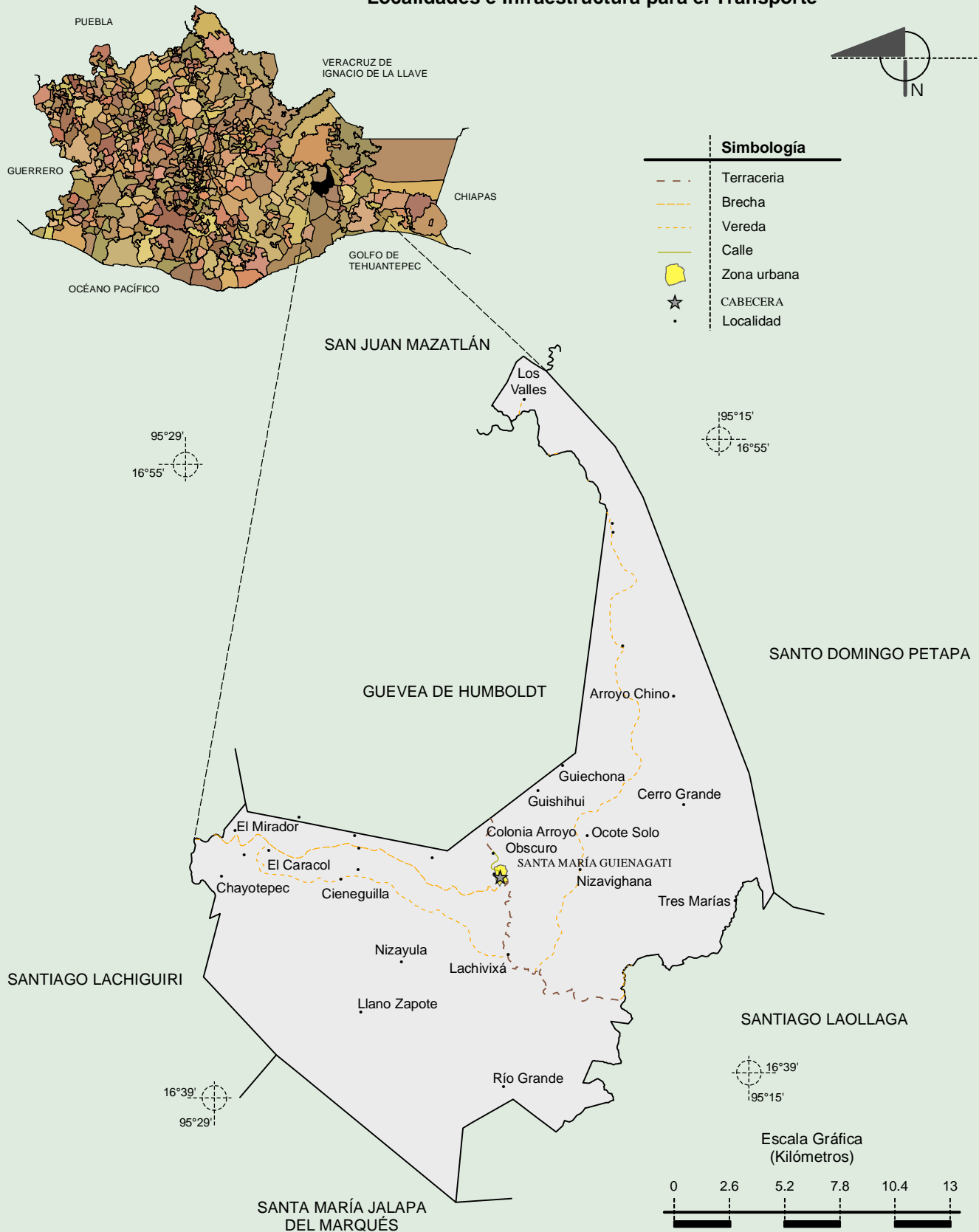
Cultura Popular	Artesanías	Gastronomía	Música
	No disponible.	Los platillos típicos son el caldo de res, el estofado, la barbacoa, los totopos y otros guisos.	Son tradicionales los sones regionales con música de banda.

Fuente: www.inafed.gob.mx/wb2/ELOCAL/ELOC_Enciclopedia

Compendio de información geográfica municipal de los Estados Unidos Mexicanos

Santa María Guienagati, Oaxaca

Localidades e Infraestructura para el Transporte

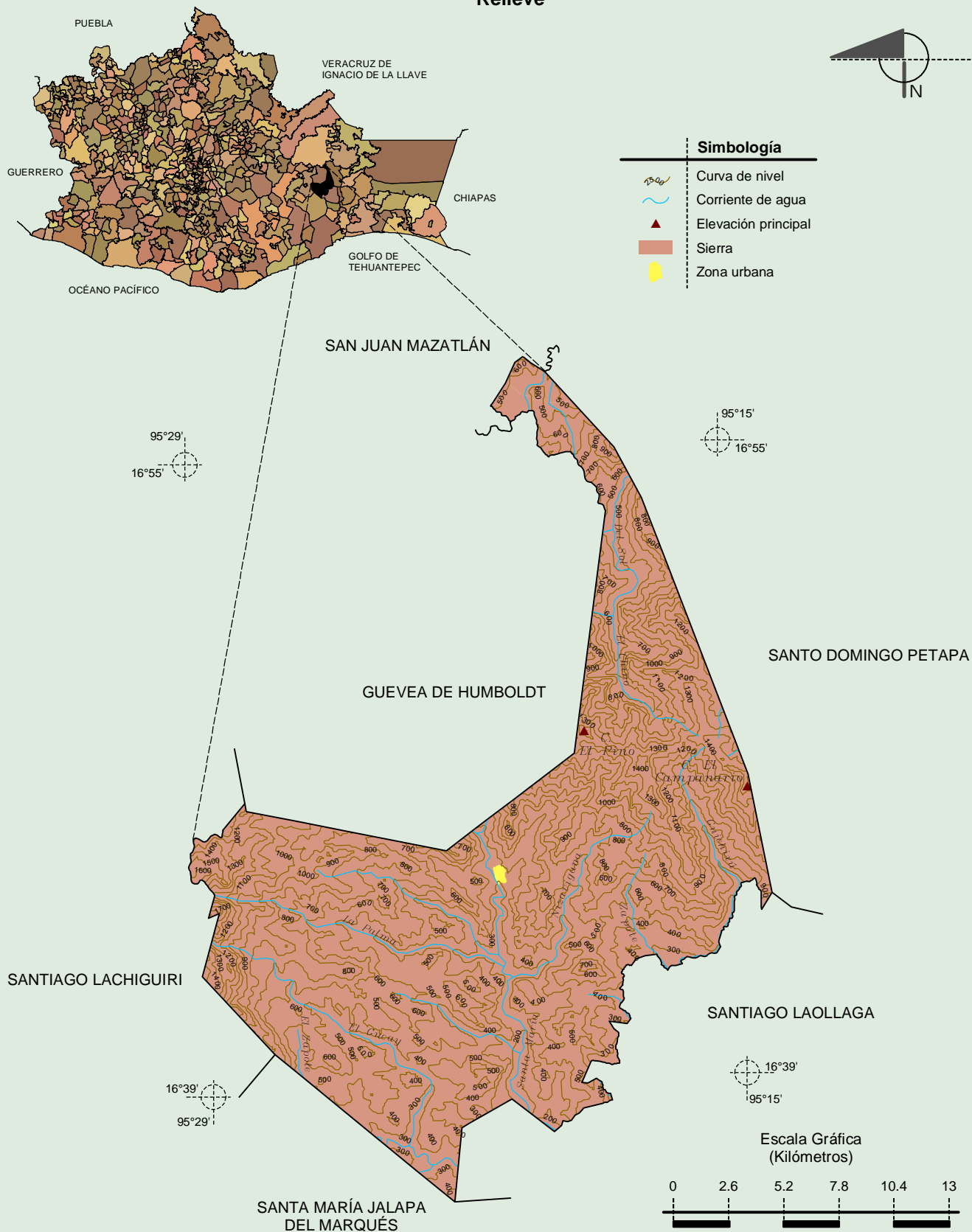


Fuente: INEGI. Marco Geoestadístico 2010, Versión 4.3.
INEGI. Información Topográfica Digital Escala 1:250 000 serie III.

Compendio de información geográfica municipal de los Estados Unidos Mexicanos

Santa María Guienagati, Oaxaca

Relieve



Fuente: INEGI. Marco Geoestadístico 2010, Versión 4.3.

INEGI. Información Topográfica Digital Escala 1:250 000 serie III.

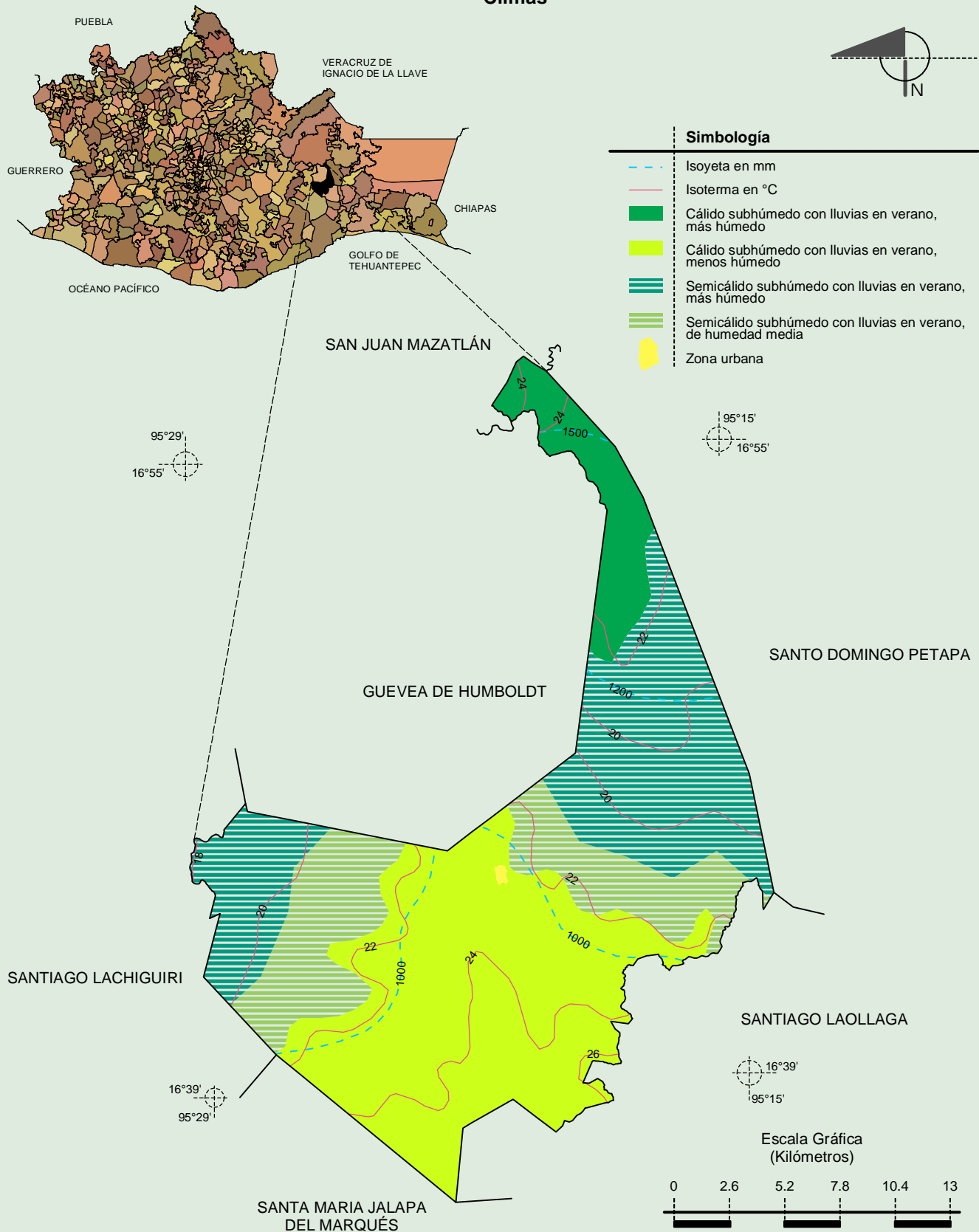
INEGI. Continuo Nacional del Conjunto de Datos Geográficos de la Carta Fisiográfica 1:1 000 000, serie I.

INEGI-CONAGUA. 2007. Mapa de la Red Hidrográfica Digital de México escala 1:250 000. México.

Compendio de información geográfica municipal de los Estados Unidos Mexicanos

Santa María Guienagati, Oaxaca

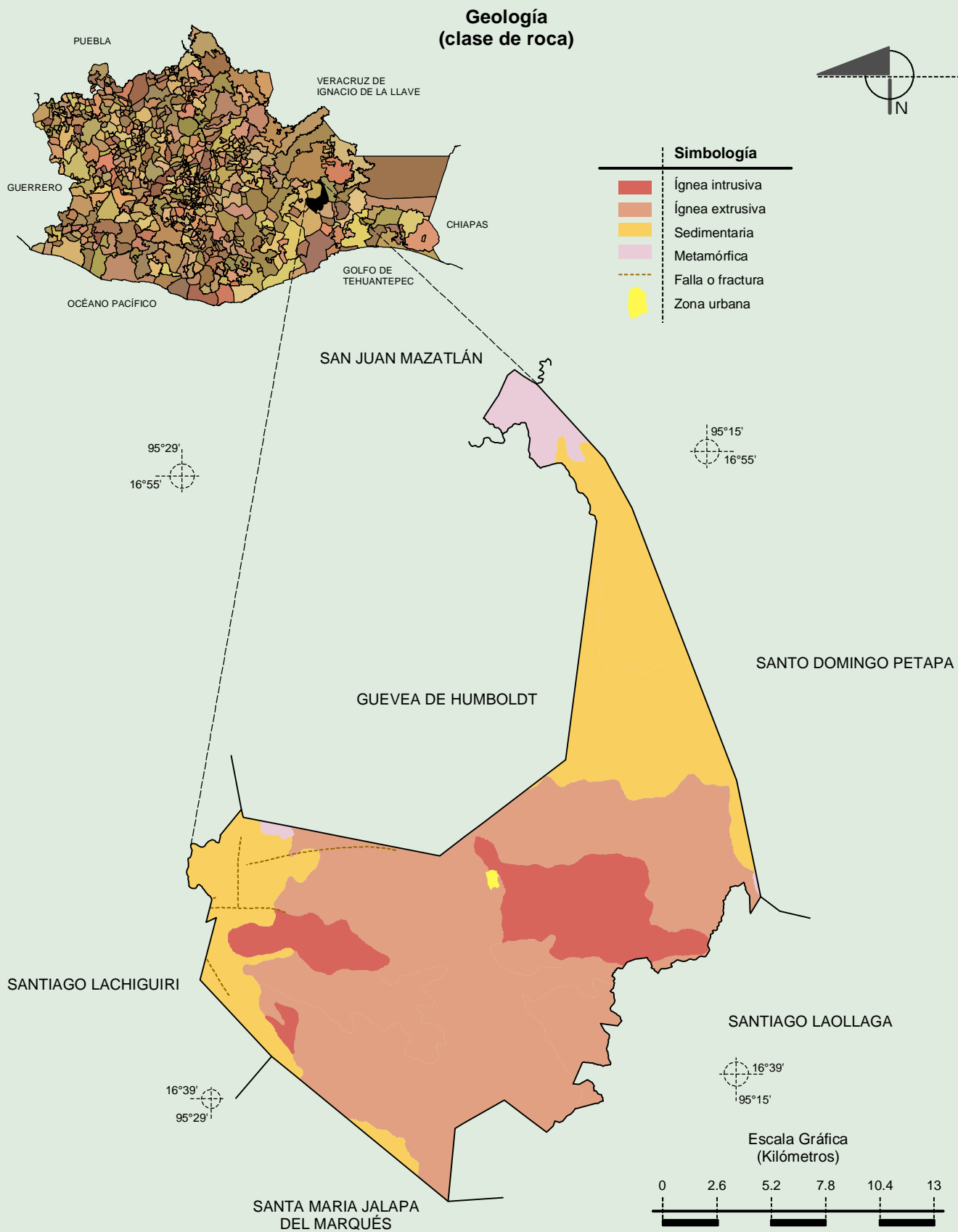
Climas



Fuente: INEGI. Marco Geoestadístico 2010, Versión 4.3.

INEGI. Continuo Nacional del Conjunto de Datos Geográficos de las Cartas de Climas, Precipitación Total Anual y Temperatura Media Anual 1:1 000 000, serie I.

Compendio de información geográfica municipal de los Estados Unidos Mexicanos
Santa María Guienagati, Oaxaca

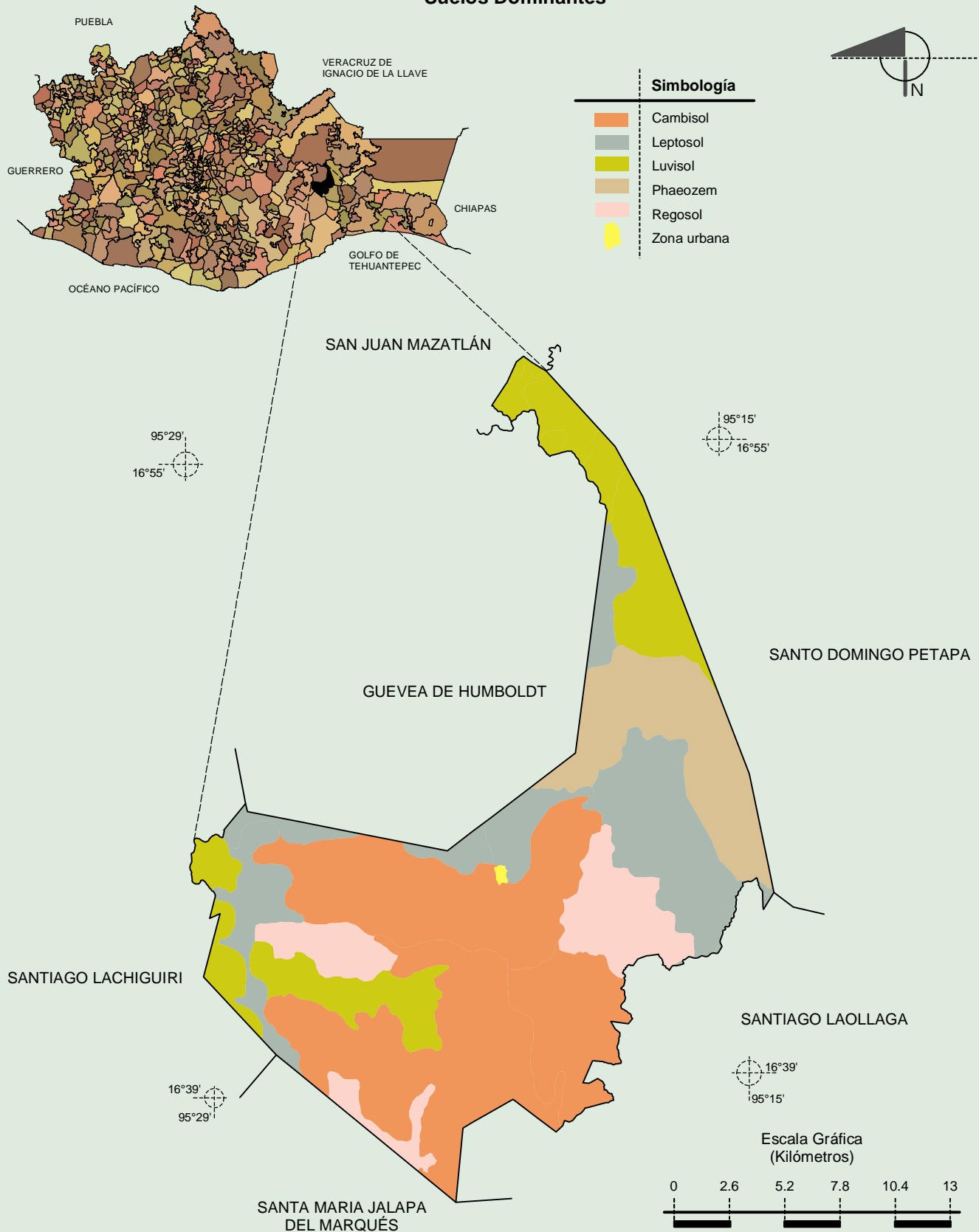


Fuente: INEGI. *Marco Geoestadístico 2010, Versión 4.3.*
 INEGI. Continuo Nacional del Conjunto de Datos Geográficos de la Carta Geológica 1:250 000, serie I.

Compendio de información geográfica municipal de los Estados Unidos Mexicanos

Santa María Guienagati, Oaxaca

Suelos Dominantes



Fuente: INEGI. *Marco Geoestadístico 2010, Versión 4.3.*
 INEGI. Conjunto de Datos Vectorial Edafológico, Escala 1:250 000 Serie II (Continuo Nacional).

Uso del Suelo y Vegetación

