



Compendio de información geográfica municipal 2010

Santa María Pápalo

Oaxaca



INSTITUTO NACIONAL
DE ESTADÍSTICA Y GEOGRAFÍA

Compendio de información geográfica municipal de los Estados Unidos Mexicanos Santa María Pápalo, Oaxaca clave geoestadística 20425

Ubicación geográfica	Coordenadas y altitud	Colindancias	Otros datos
	Entre los paralelos 17°44' y 17°52' de latitud norte; los meridianos 96°42' y 96°50' de longitud oeste; altitud entre 900 y 3 300 m.	Colinda al norte con el municipio de Concepción Pápalo; al este con los municipios de Concepción Pápalo, San Pedro Sochiápam y San Juan Tepeuxila; al sur con el municipio de San Juan Tepeuxila; al oeste con los municipios de Santos Reyes Pápalo y Concepción Pápalo.	Ocupa el 0.06% de la superficie del estado. Cuenta con 3 localidades y una población total de 2 209 habitantes http://mapserver.inegi.org.mx/mgn2k/ ; resultado del censo 2010.

Fisiografía	Provincia	Subprovincia	Sistemas de topoformas
	Sierra Madre del Sur (100%)	Sierras Orientales (100%)	Sierra alta compleja (92.84%) y Sierra de cumbres tendidas (7.16%)

Clima	Rango de temperatura	Rango de precipitación	Clima
	12 – 22°C	800 – 2 000 mm	Semicálido subhúmedo con lluvias en verano, más húmedo (57.11%), templado húmedo con abundantes lluvias en verano (22.79%), templado subhúmedo con lluvias en verano, más húmedo (11.04%), templado subhúmedo con lluvias en verano, de humedad media (8.04%) y semicálido subhúmedo con lluvias en verano, de humedad media (1.02%)

Geología	Periodo	Roca	Sitios de interés
	Cretácico (100%)	Ígnea extrusiva: Andesita (20.42%) Sedimentaria: Caliza-lutita (33.30%) y caliza (22.41%) Metamórfica: Esquisto (20.76%) y metasedimentaria (3.11%)	No disponible.

Edafología	Suelo dominante
	Cambisol (67.12%) y Regosol (32.88%)

Hidrografía	Región hidrológica	Cuenca	Subcuenca	Corrientes de agua	Cuerpos de agua
	Papaloapan (100%)	R. Papaloapan (100%)	R. Quiotepec (65.84%), R. Usila o Santa Rosa (33.21%) y R. Blanco (0.95%)	Perennes: Tres, Blanco, Mosco y Santa María.	No disponible.

Uso del suelo y vegetación	Uso del suelo	Vegetación
	Agricultura (13.46%) y zona urbana (1.20%)	Bosque (71.88%), selva (7.25%) y pastizal inducido (6.21%)

Uso potencial de la tierra	Agrícola	Pecuario
	Para la agricultura manual estacional (1.51%) No aptas para la agricultura (98.49%)	Para el aprovechamiento de la vegetación natural diferente del pastizal (1.51%) Para el aprovechamiento de la vegetación natural únicamente por el ganado caprino (52.42%) No aptas para uso pecuario (46.07%)

Zona urbana	La zona urbana está creciendo sobre roca sedimentaria del Cretácico, en sierra alta compleja; sobre área donde originalmente había suelo denominado Cambisol; tiene clima templado subhúmedo con lluvias en verano, más húmedo, y está creciendo sobre terreno previamente ocupado por agricultura.
-------------	---

Zonas arqueológicas y monumentos históricos	No disponible.
---	----------------

Fuente: www.inafed.gob.mx/wb2/ELOCAL/ELOC_Enciclopedia

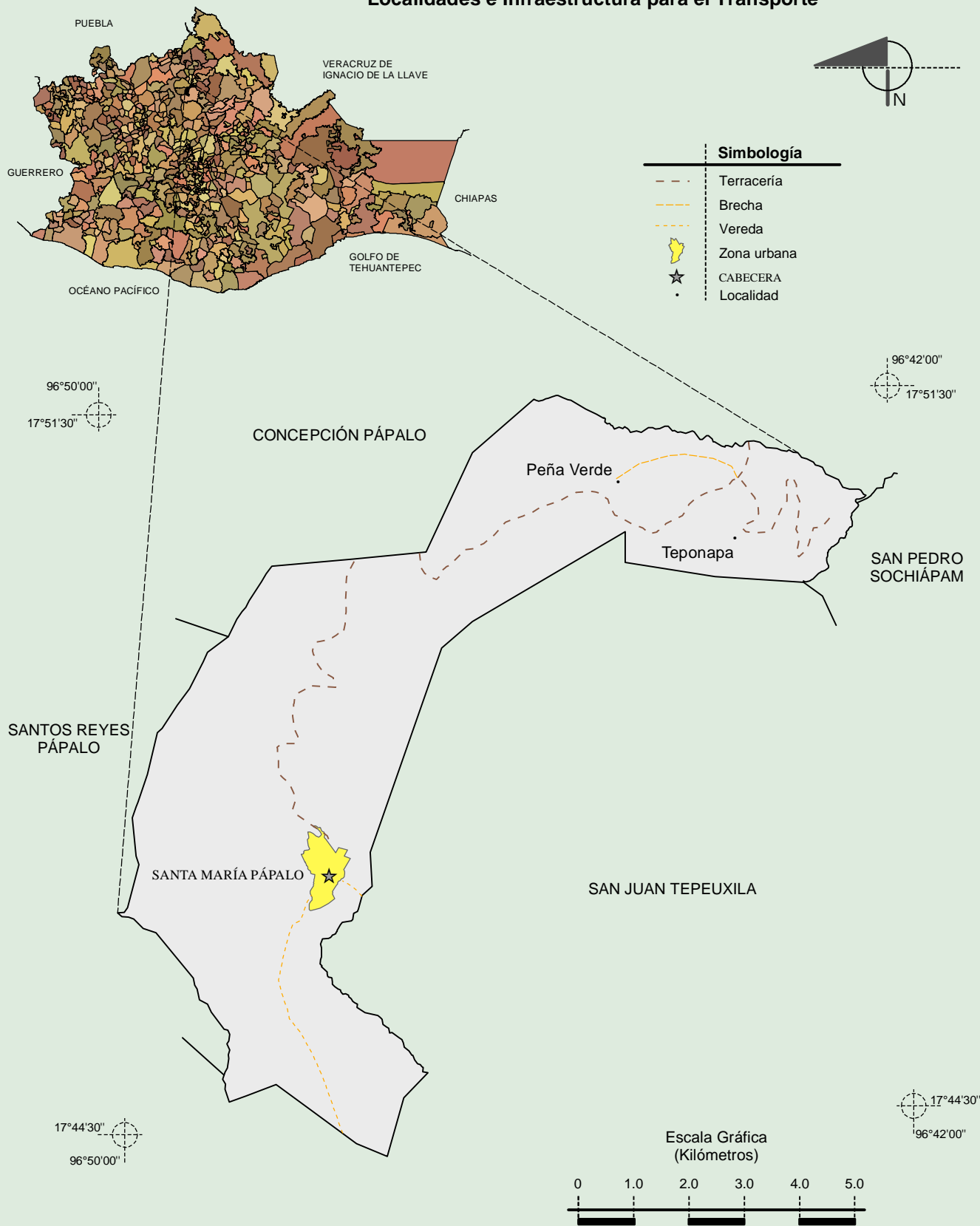
Hablantes de lengua indígena	Dialecto	Número de personas
	Cuicateco, Lenguas chinantecas y No especificado.	1 756

Fuente: INEGI. II Censo de Población y Vivienda, 2005. Tabulados básicos.

Cultura Popular	Artesanías	Gastronomía	Música
	Se especializan en la elaboración de telas de algodón de lana de borrego.	Comida mexicana.	No disponible.

Fuente: www.inafed.gob.mx/wb2/ELOCAL/ELOC_Enciclopedia

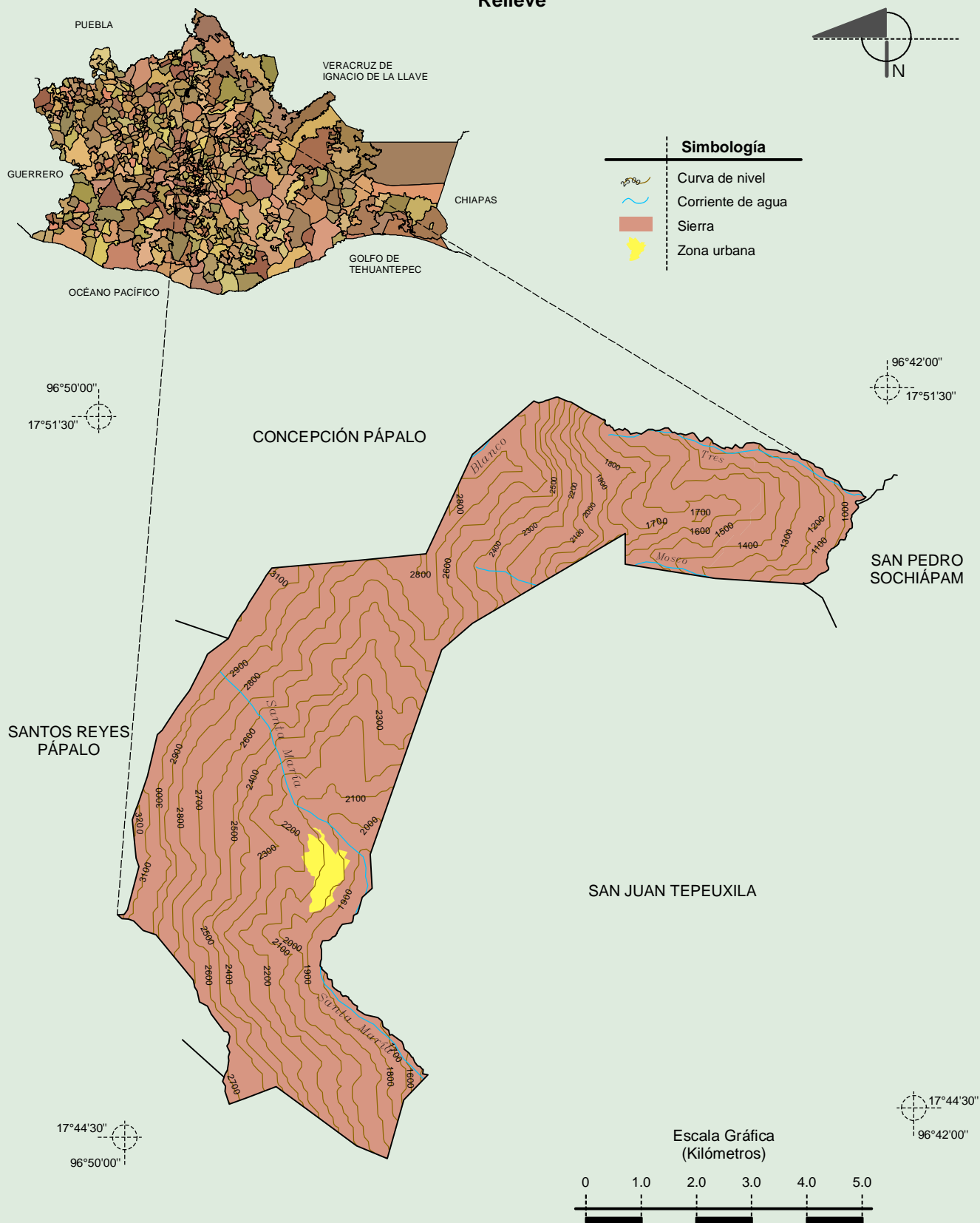
Localidades e Infraestructura para el Transporte



Compendio de información geográfica municipal de los Estados Unidos Mexicanos

Santa María Pápalo, Oaxaca

Relieve



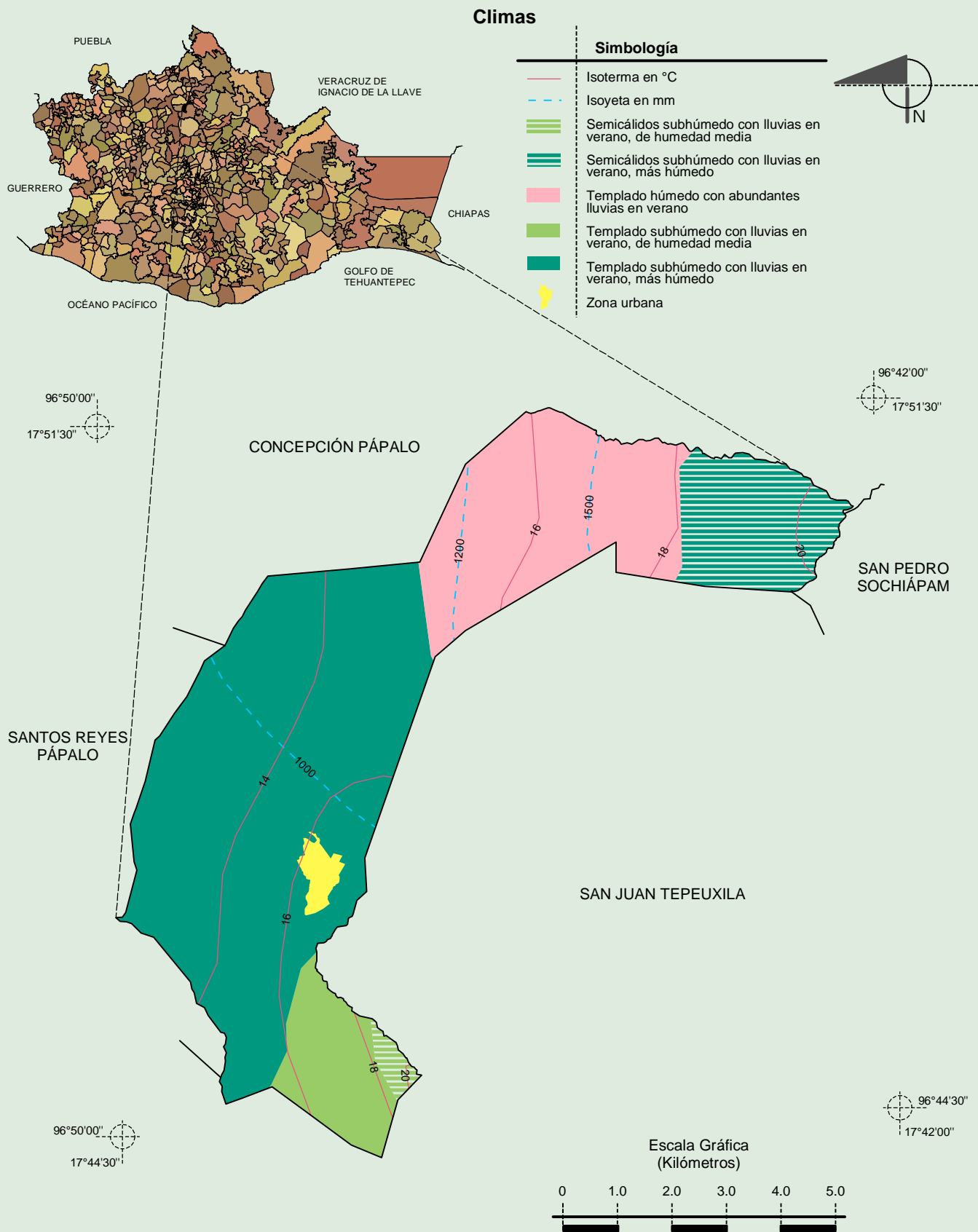
Fuente: INEGI. Marco Geoestadístico 2010, Versión 4.3.

INEGI. Información Topográfica Digital Escala 1:250 000 serie III.

INEGI. Continuo Nacional del Conjunto de Datos Geográficos de la Carta Fisiográfica 1:1 000 000, serie I.

INEGI-CONAGUA. 2007. Mapa de la Red Hidrográfica Digital de México escala 1:250 000. México.

Compendio de información geográfica municipal de los Estados Unidos Mexicanos
Santa María Pápalo, Oaxaca

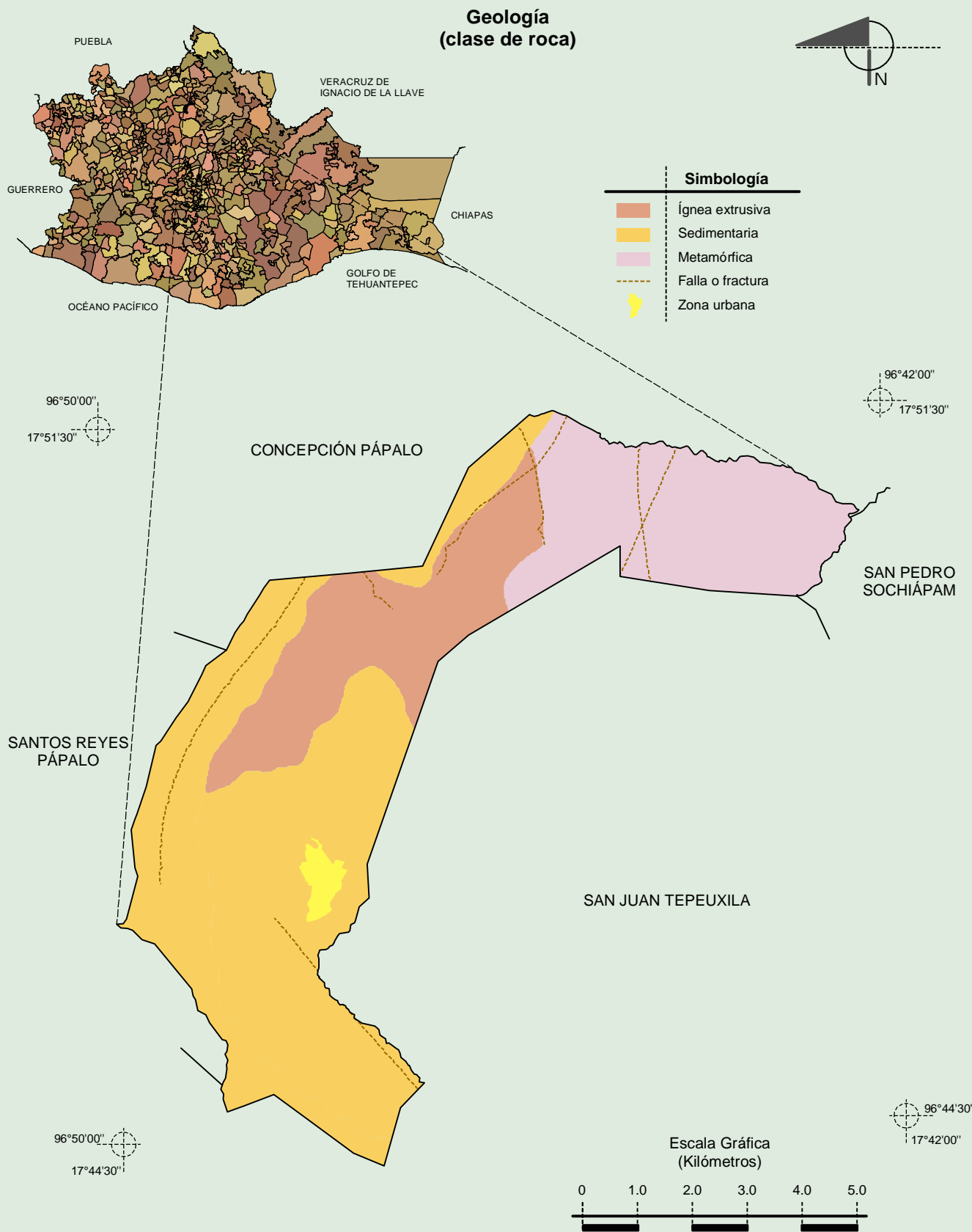


Fuente: INEGI. *Marco Geoestadístico 2010, Versión 4.3.*

INEGI. Continuo Nacional del Conjunto de Datos Geográficos de las Cartas de Climas, Precipitación Total Anual y Temperatura Media Anual 1:1 000 000, Serie I.

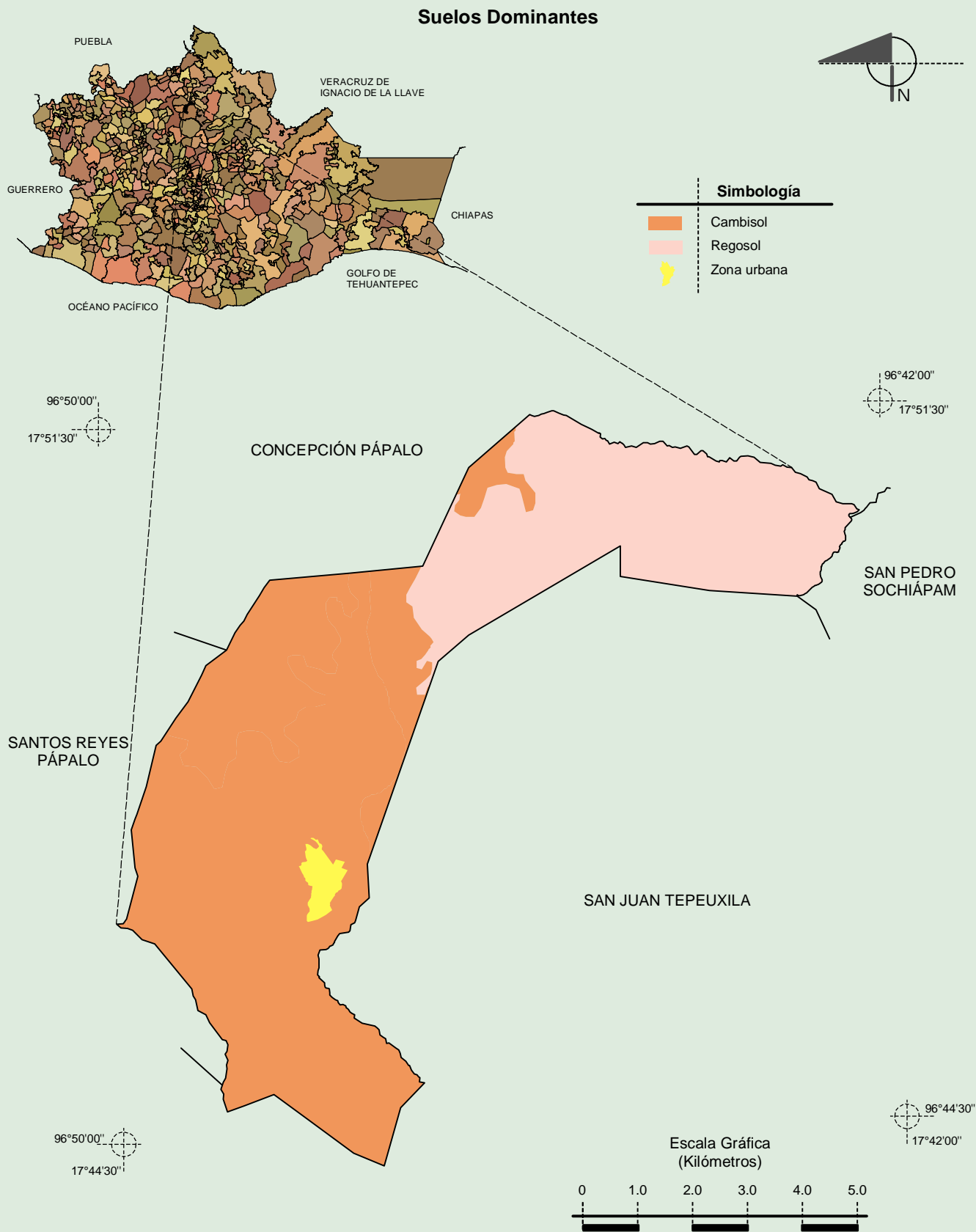
Compendio de información geográfica municipal de los Estados Unidos Mexicanos

Santa María Pápalo, Oaxaca



Fuente: INEGI. *Marco Geoestadístico 2010, Versión 4.3.*
INEGI. Continuo Nacional del Conjunto de Datos Geográficos de la Carta Geológica 1:250 000, serie I.

Compendio de información geográfica municipal de los Estados Unidos Mexicanos
Santa María Pápalo, Oaxaca

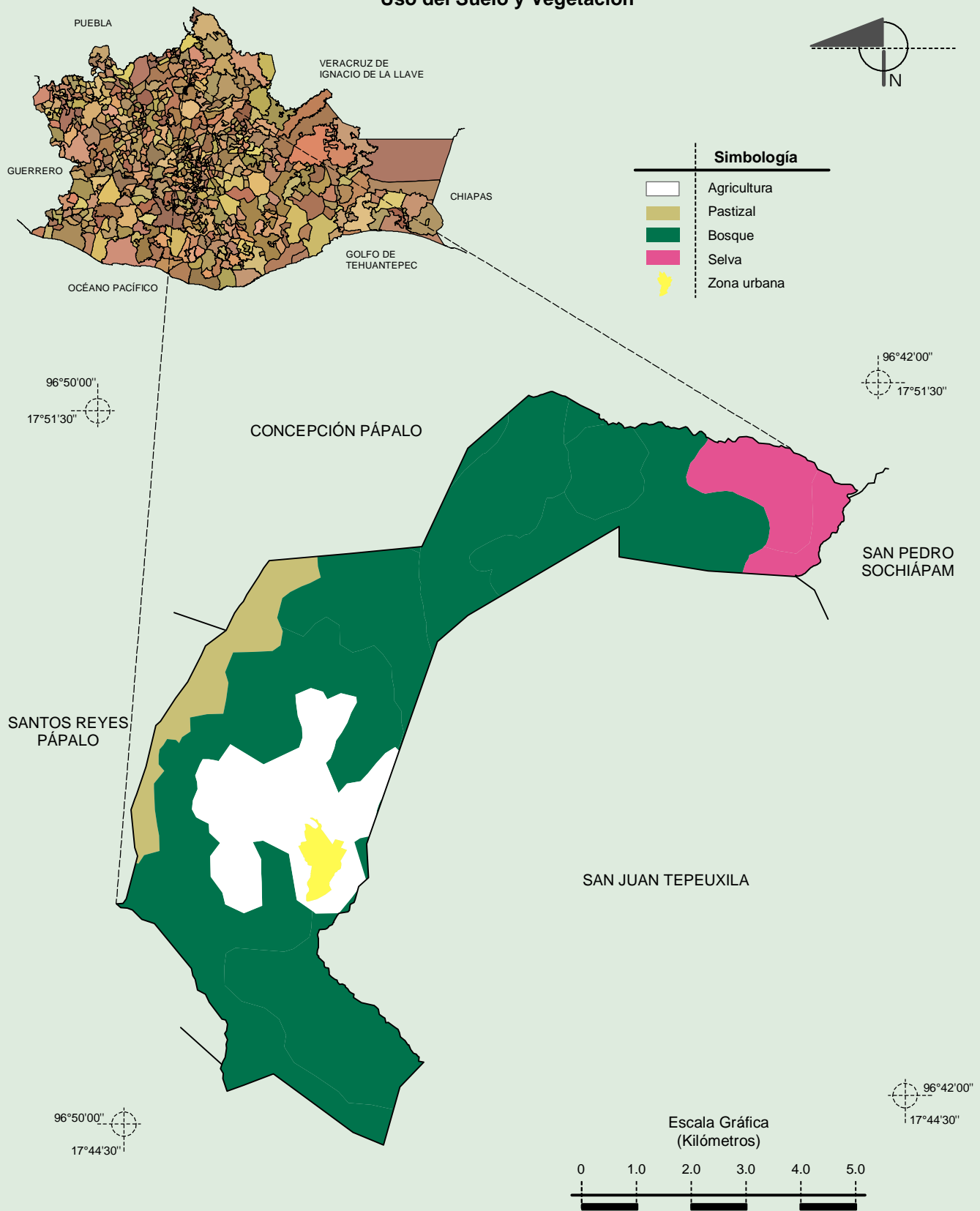


Fuente: INEGI. *Marco Geoestadístico 2010, Versión 4.3.*
 INEGI. Conjunto de Datos Vectorial Edafológico, Escala 1:250 000 Serie II (Continuo Nacional).

Compendio de información geográfica municipal de los Estados Unidos Mexicanos

Santa María Pápalo, Oaxaca

Uso del Suelo y Vegetación



Fuente: INEGI. *Marco Geoestadístico 2010, Versión 4.3.*
 INEGI. Conjunto de Datos Vectoriales de Uso del Suelo y Vegetación Serie III Escala 1:250 000.