

Instituto Nacional de Estadística y Geografía



Compendio de información geográfica municipal 2010

Santa María Tecomavaca

Oaxaca



INSTITUTO NACIONAL
DE ESTADÍSTICA Y GEOGRAFÍA

Compendio de información geográfica municipal de los Estados Unidos Mexicanos Santa María Tecomavaca, Oaxaca clave geoestadística 20431

Ubicación geográfica	Coordenadas y altitud	Colindancias	Otros datos
	Entre los paralelos 17°51' y 18°03' de latitud norte; los meridianos 96°56' y 97°15' de longitud oeste; altitud entre 400 y 2 600 m.	Colinda al norte con los municipios de Tepelmeme Villa de Morelos, Teotitlán de Flores Magón, San Juan de los Cués y Mazatlán Villa de Flores; al este con los municipios de Mazatlán Villa de Flores y San Juan Bautista Cuicatlán; al sur con los municipios de San Juan Bautista Cuicatlán y Santa María Ixcatlán; al oeste con los municipios de Santa María Ixcatlán, San Miguel Tequixtepec y Tepelmeme Villa de Morelos.	Ocupa el 0.39% de la superficie del estado. Cuenta con 4 localidades y una población total de 1 774 habitantes http://mapserver.inegi.org.mx/mgn2k/ ; resultado del censo 2010.

Fisiografía	Provincia	Subprovincia	Sistemas de topoformas
	Sierra Madre del Sur (100%)	Sierras Centrales de Oaxaca (91.62%) y Sierras Orientales (8.38%)	Sierra de cumbres tendidas (59.42%), Valle ramificado con lomerío (32.20%) y Sierra alta compleja (8.38%)

Clima	Rango de temperatura	Rango de precipitación	Clima
	14 – 26°C	400 – 1 000 mm	Seco muy cálido y cálido (43.65%), semiseco semicálido (16.94%), semiseco templado (16.46%), semiseco muy cálido y cálido (12.59%), templado subhúmedo con lluvias en verano (7.61%), semicálido subhúmedo con lluvias en verano, menos húmedo (2.51%), semicálido subhúmedo con lluvias en verano, de humedad media (0.15%) y cálido subhúmedo con lluvias en verano (0.09%)

Geología	Periodo	Roca	Sitios de interés
	Cretácico (59.67%), Paleógeno (34.95%) y Cuaternario (5.38%)	Sedimentaria: Caliza (49.83%), arenisca-conglomerado (10.16%), arenisca (15.61%), caliza-lutita (6.69%), conglomerado (4.70%), brecha sedimentaria (1.46%) y lutita-	No disponible.

		arenisca (0.38%) Metamórfica: Cataclasita (7.25%) Suelo: Aluvial (3.59%) y residual (0.33%)	
--	--	---	--

Edafología	Suelo dominante
	Phaeozem (56.37%), Leptosol (27.30%), Regosol (10.78%), Fluvisol (4.29%) y Chernozem (0.57%)

Nota: el porcentaje faltante corresponde a Zona Urbana con (0.69%)

	Región hidrológica	Cuenca	Subcuenca	Corrientes de agua	Cuerpos de agua
Hidrografía	Papaloapan (100%)	R. Papaloapan (100%)	R. Salado (91.03%), R. Quiotepec (5.06%) y R. Blanco (3.91%)	Perennes: Salado, Xiquila, Grande y Seco. Intermitentes: Barranca Seca, El Pueblo, Santiago y Chile.	No disponible.

Uso del suelo y vegetación	Uso del suelo	Vegetación
	Agricultura (6.38%) y zona urbana (0.69%)	Selva (76.68%), bosque (14.14%), pastizal inducido (1.98%) y matorral (0.13%)

Uso potencial de la tierra	Agrícola	Pecuario
	Para la agricultura mecanizada continua (3.45%) Para la agricultura de tracción animal estacional (0.32%) No aptas para la agricultura (96.23%)	Para el establecimiento de praderas cultivadas con maquinaria agrícola (3.45%) Para el aprovechamiento de la vegetación de pastizal (0.32%) Para el aprovechamiento de la vegetación natural diferente del pastizal (48.14%) Para el aprovechamiento de la vegetación natural únicamente por el ganado caprino (47.10%) No aptas para uso pecuario (0.99%)

Zona urbana	La zona urbana está creciendo sobre suelo del Cuaternario y roca sedimentaria del Paleógeno, en valle ramificado con lomerío; sobre área donde originalmente había suelos denominados Fluvisol y Phaeozem; tiene clima seco muy cálido y cálido, y está creciendo sobre terreno previamente ocupado por agricultura.
--------------------	--

Zonas arqueológicas y monumentos históricos	El kiosco que se encuentra en el centro del parque municipal se construyó en el año de 1933, cuenta con tres zonas arqueológicas: Tecomavaca el Viejo, Loma San Antonio y El Chaparral, además de dos iglesias, una de la Virgen de la Asunción y otra de la Virgen de Guadalupe.
--	---

Fuente: www.inafed.gob.mx/wb2/ELOCAL/ELOC_Enciclopedia

Hablantes de lengua indígena	Dialecto	Número de personas
	Mazateco, Lenguas chinantecas, Náhuatl, Cuicateco, Lenguas mixtecas y Lenguas zapotecas	245

Fuente: INEGI. II Censo de Población y Vivienda, 2005. Tabulados básicos.

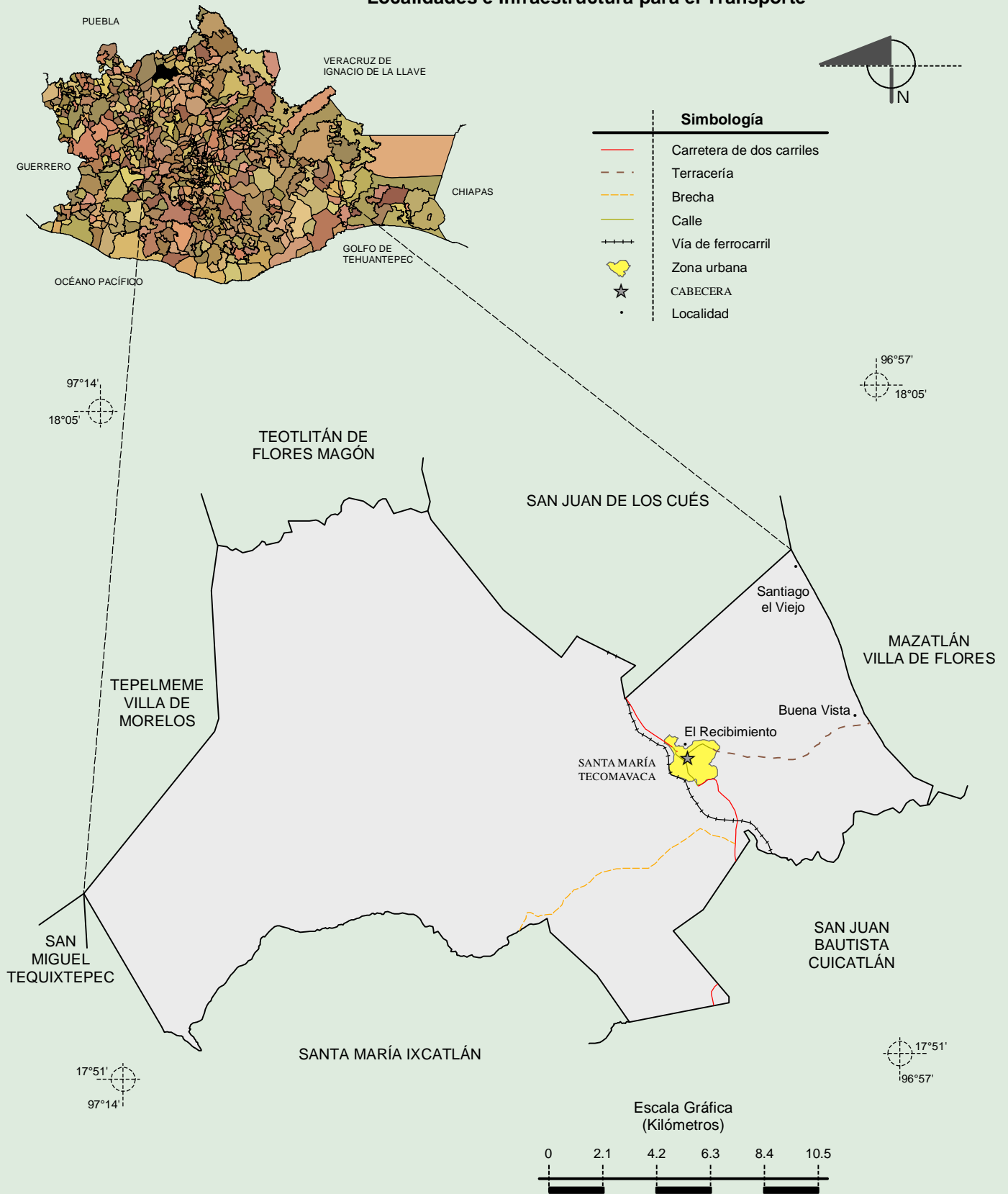
Cultura Popular	Artesanías	Gastronomía	Música
	No disponible.	Los platillos típicos de la comunidad son el mole rojo, tamales de frijol, tamales de mole con hoja de plátano, tesmole con chollos, mole verde, pilte y pipían rojo o verde.	Entre el folklore de la comunidad se destaca la canción de la "Tortolita Cantadora", cuyo autor que en vida llevo el nombre de Alberto Vargas Merino, la cual es muy mencionada en las fiestas de la Guelaguetza del lunes del Cerro; así también existen otras composiciones como "Tecomavaca de Fiesta", "La muerte de Che Miguel", del Sr. Samuel Arteaga Vargas, el Sr. Asunción Ramos Ortiz con "Tecomavaca hermoso" y "Rancherita" y "Brindis de Año Nuevo" del Sr. Prisciliano Osorio Caballero.

Fuente: www.inafed.gob.mx/wb2/ELOCAL/ELOC_Enciclopedia

Compendio de información geográfica municipal de los Estados Unidos Mexicanos

Santa María Tecomavaca, Oaxaca

Localidades e Infraestructura para el Transporte

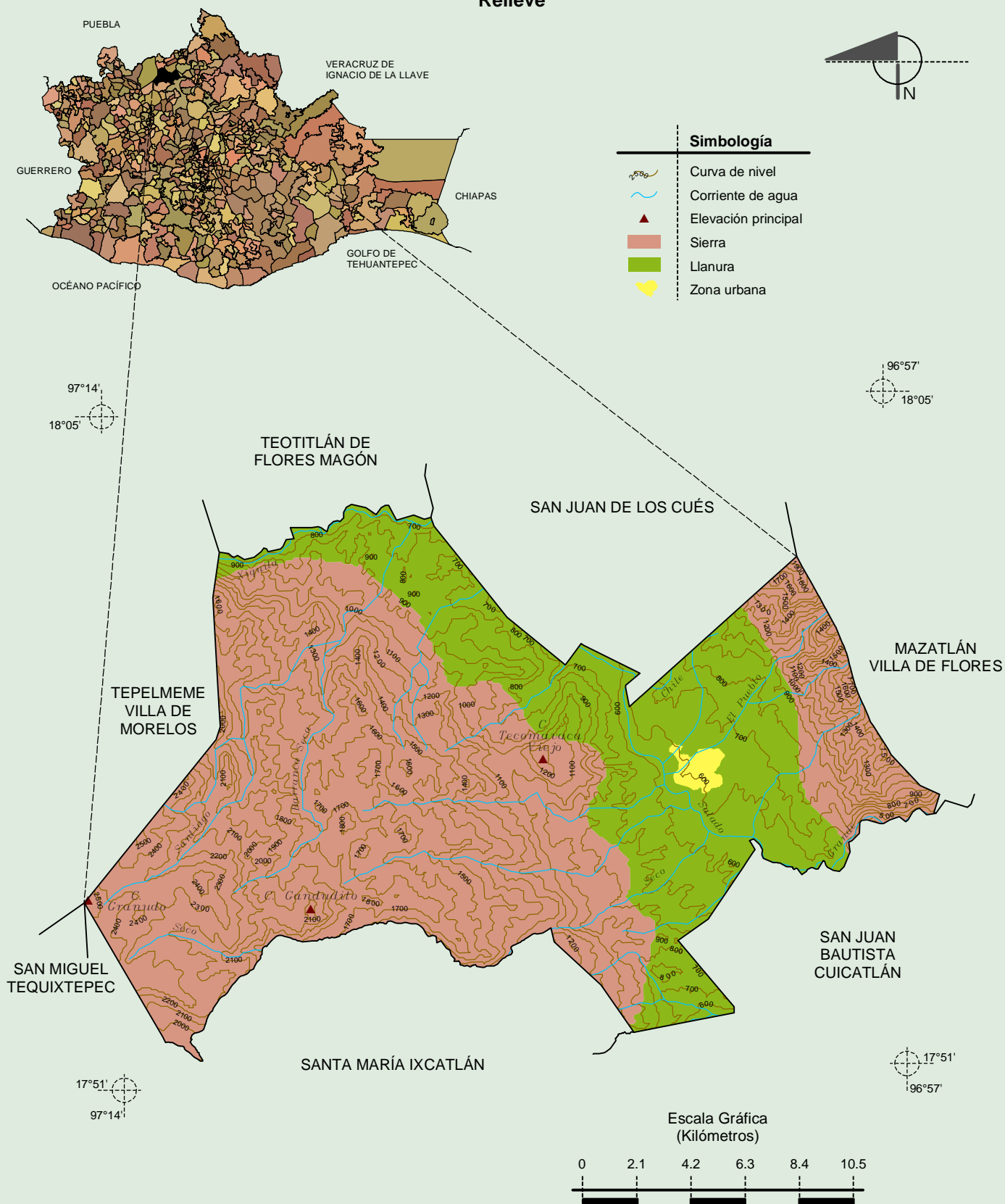


Fuente: INEGI. Marco Geoestadístico 2010, Versión 4.3.
INEGI. Información Topográfica Digital Escala 1:250 000 serie III.

Compendio de información geográfica municipal de los Estados Unidos Mexicanos

Santa María Tecomavaca, Oaxaca

Relieve



Fuente: INEGI. Marco Geoestadístico 2010, Versión 4.3.

INEGI. Información Topográfica Digital Escala 1:250 000 serie III.

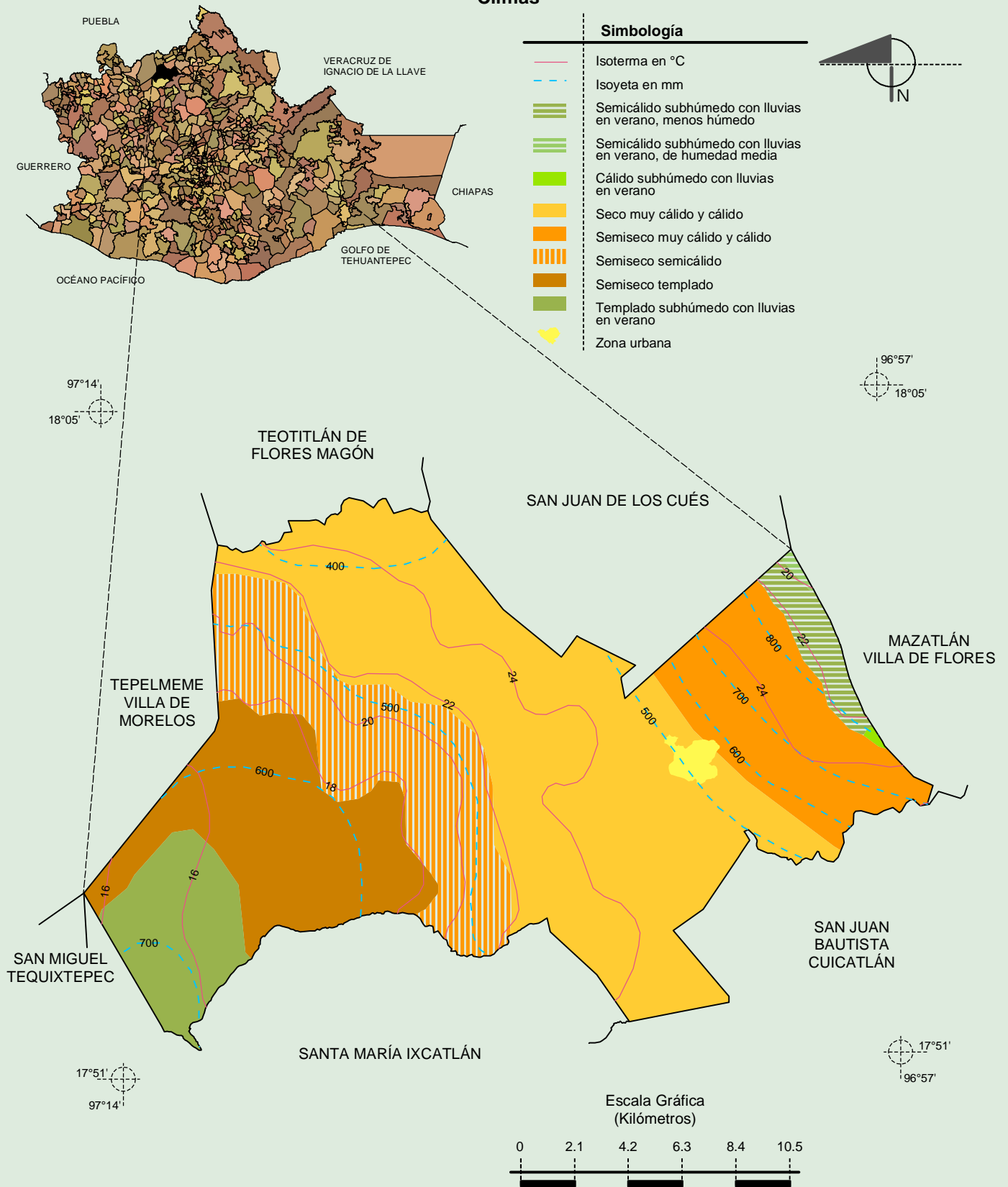
INEGI. Continuo Nacional del Conjunto de Datos Geográficos de la Carta Fisiográfica 1:1 000 000, serie I.

INEGI-CONAGUA. 2007. Mapa de la Red Hidrográfica Digital de México escala 1:250 000. México.

Compendio de información geográfica municipal de los Estados Unidos Mexicanos

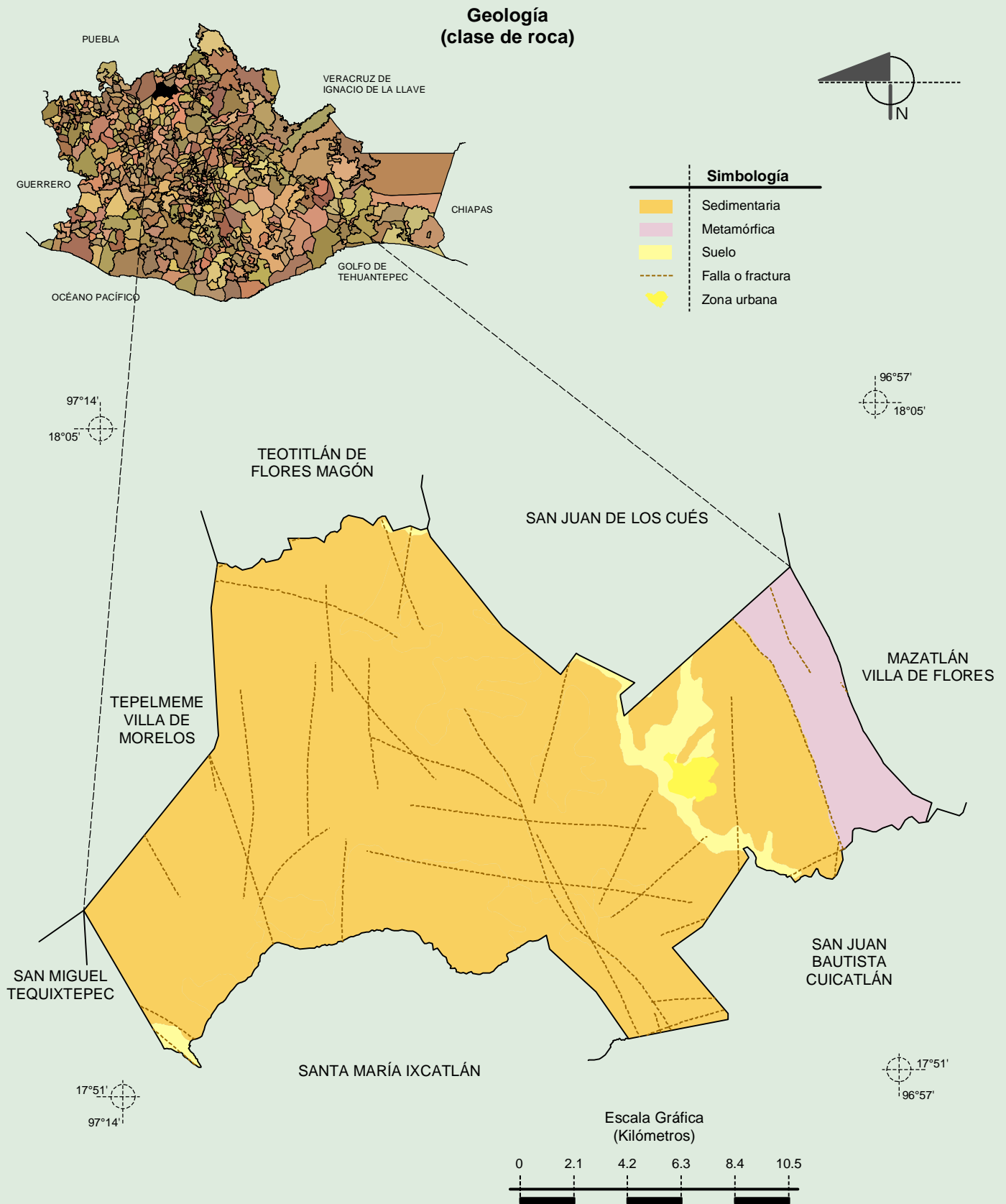
Santa María Tecomavaca, Oaxaca

Climas



Fuente: INEGI. Marco Geoestadístico 2010, Versión 4.3.
INEGI. Continuo Nacional del Conjunto de Datos Geográficos de las Cartas de Climas, Precipitación Total Anual y Temperatura Media Anual 1:1 000 000, Serie I.

Compendio de información geográfica municipal de los Estados Unidos Mexicanos
Santa María Tecomavaca, Oaxaca

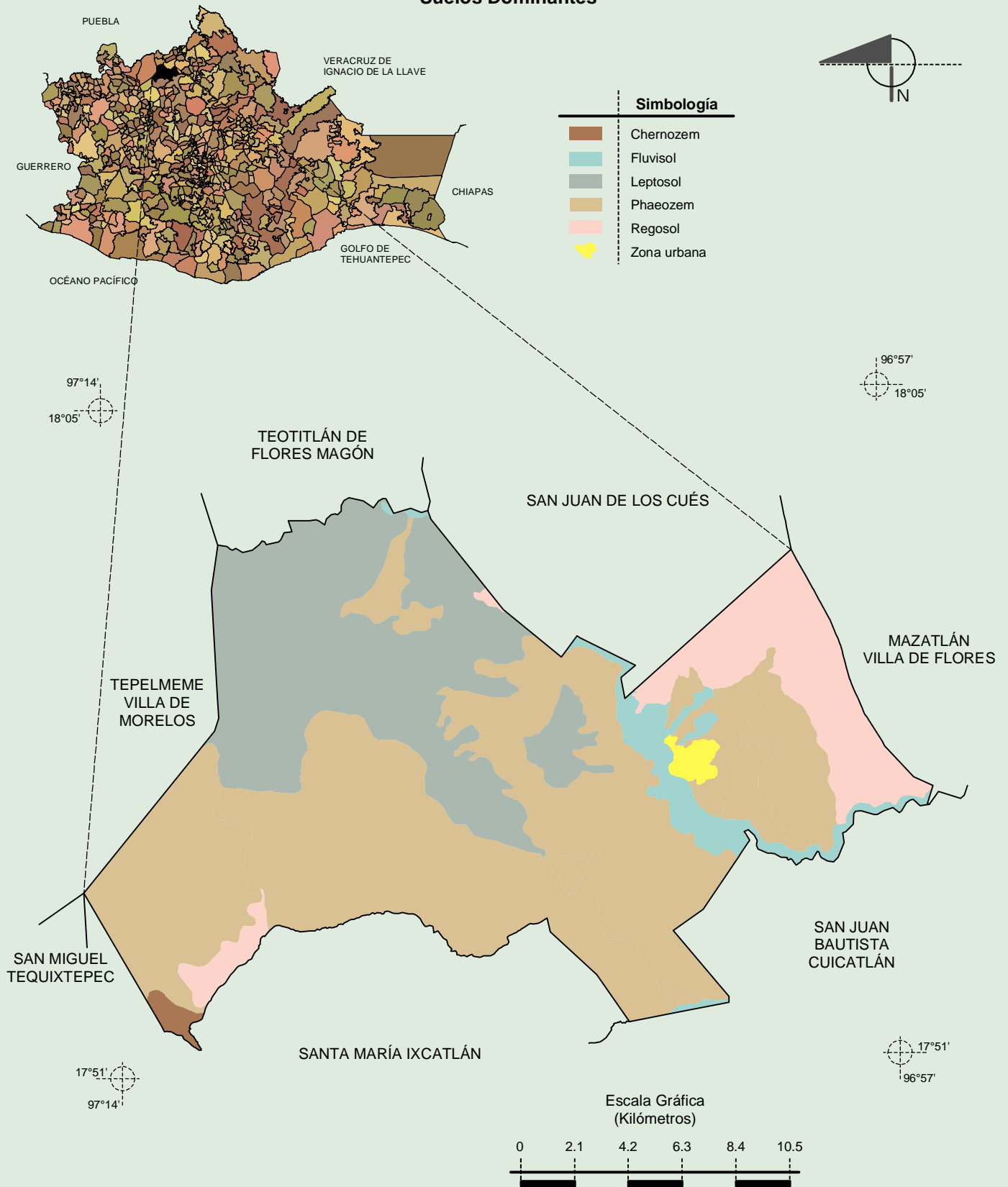


Fuente: INEGI. *Marco Geoestadístico 2010, Versión 4.3.*
 INEGI. Continuo Nacional del Conjunto de Datos Geográficos de la Carta Geológica 1:250 000, serie I.

Compendio de información geográfica municipal de los Estados Unidos Mexicanos

Santa María Tecomavaca, Oaxaca

Suelos Dominantes



Fuente: INEGI. Marco Geoestadístico 2010, Versión 4.3.
INEGI. Conjunto de Datos Vectorial Edafológico, Escala 1:250 000 Serie II (Continuo Nacional).

Uso del Suelo y Vegetación

