

Instituto Nacional de Estadística y Geografía



Compendio de información geográfica municipal 2010

Santa María Teopoxco

Oaxaca



INSTITUTO NACIONAL
DE ESTADÍSTICA Y GEOGRAFÍA

Compendio de información geográfica municipal de los Estados Unidos Mexicanos Santa María Teopoxco, Oaxaca clave geoestadística 20434

Ubicación geográfica	Coordenadas y altitud	Colindancias	Otros datos
	Entre los paralelos 18°07' y 18°14' de latitud norte; los meridianos 96°55' y 97°00' de longitud oeste; altitud entre 1 400 y 2 800 m.	Colinda al norte con el municipio de Santiago Texcalcingo y el estado de Puebla; al este con el estado de Puebla y con los municipios de San Francisco Huehuetlán y San Jerónimo Tecóatl; al sur con los municipios de San Jerónimo Tecóatl y San Martín Toxpalan; al oeste con los municipios de San Martín Toxpalan, Teotitlán de Flores Magón y Santiago Texcalcingo.	Ocupa el 0.04% de la superficie del estado. Cuenta con 30 localidades y una población total de 4 651 habitantes http://mapserver.inegi.org.mx/mgn2k/ ; resultado del censo 2010.

Fisiografía	Provincia	Subprovincia	Sistemas de topoformas
	Sierra Madre del Sur (100%)	Sierras Orientales (100%)	Sierra de cumbres tendidas (70.26%) y Sierra alta compleja (29.74%)

Clima	Rango de temperatura	Rango de precipitación	Clima
	14 – 20°C	1 000 – 2 500 mm	Templado húmedo con abundantes lluvias en verano (62.18%), templado subhúmedo con lluvias en verano (32.99%) y semicálido húmedo con lluvias todo el año (4.83%)

Geología	Periodo	Roca	Sitios de interés
	Cretácico (83.96%) y Jurásico (16.04%)	Sedimentaria: Caliza-lutita (16.04%) y caliza (2.81%) Metamórfica: Metasedimentaria (64.59%) y cataclasita (16.56%)	No disponible.

Edafología	Suelo dominante
	Luvisol (67.47%), Regosol (16.35%) y Cambisol (16.18%)

Hidrografía	Región hidrológica	Cuenca	Subcuenca	Corrientes de agua	Cuerpos de agua
	Papaloapan (100%)	R. Papaloapan (100%)	R. Petlapa (99.81%) y R. Salado (0.19%)	Perenne: Huehuetlan.	No disponible.

Uso del suelo y vegetación	Uso del suelo	Vegetación
	Agricultura (69.88%) y zona urbana (2.81%)	Bosque (27.31%)

Uso potencial de la tierra	Agrícola	Pecuario
	No aptas para la agricultura (100%)	No aptas para uso pecuario (100%)

Zona urbana	La zona urbana está creciendo sobre roca metamórfica del Cretácico y sedimentaria del Jurásico, en sierra de cumbres tendidas; sobre área donde originalmente había suelos denominados Luvisol y Cambisol; tiene clima templado húmedo con abundantes lluvias en verano, y está creciendo sobre terreno previamente ocupado por agricultura.
--------------------	--

Zonas arqueológicas y monumentos históricos	Como monumento histórico en esta comunidad se tiene la iglesia en honor a la Virgen de La Asunción, tiene una antigüedad aproximadamente de 100 años.
--	---

Fuente: www.inafed.gob.mx/wb2/ELOCAL/ELOC_Enciclopedia

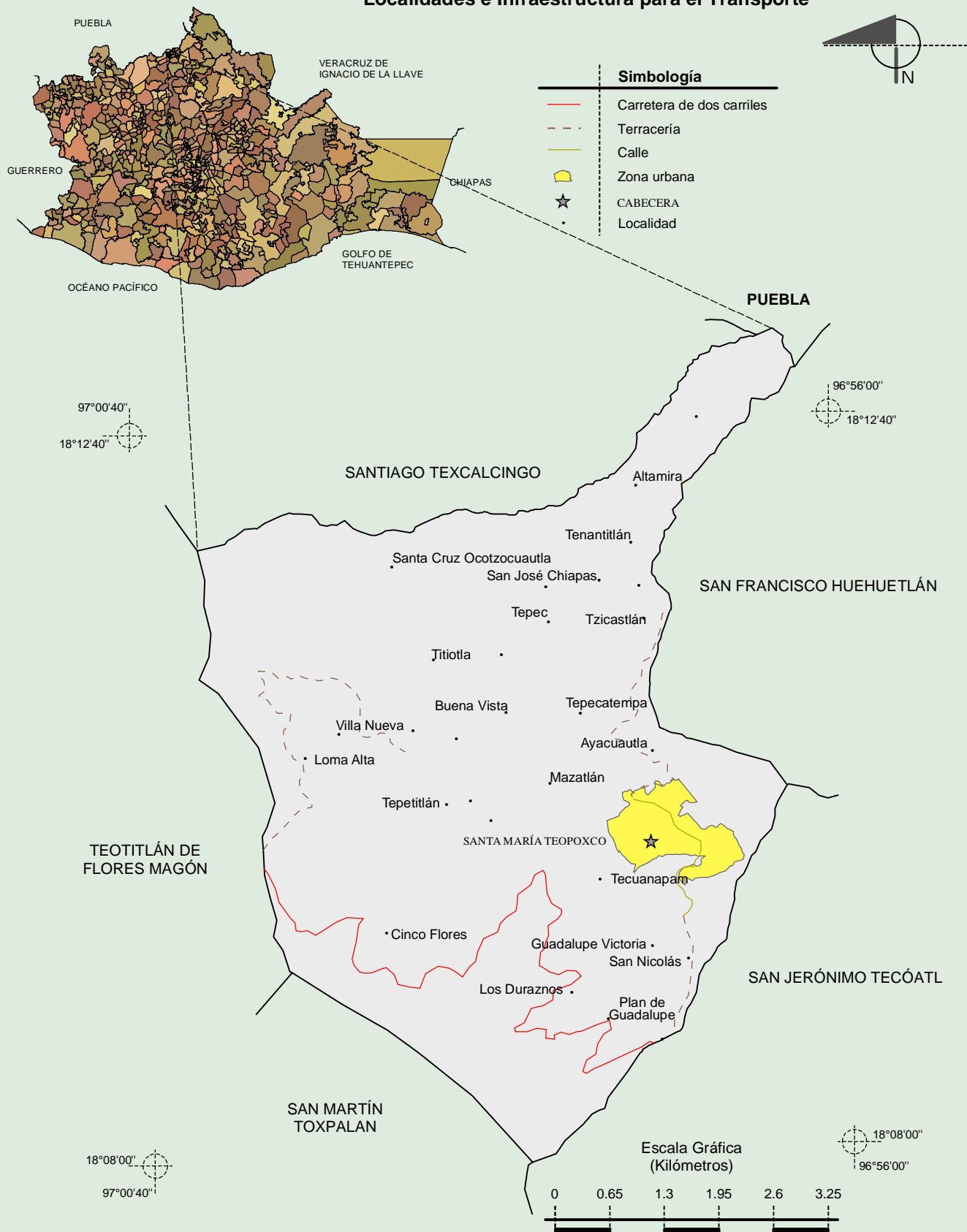
Hablantes de lengua indígena	Dialecto	Número de personas
	Náhuatl, Mazateco, Lenguas mixtecas y No especificado.	3 809

Fuente: INEGI. II Censo de Población y Vivienda, 2005. Tabulados básicos.

Cultura popular	Artesanías	Gastronomía	Música
	En este municipio se tejen gabanes de lana, ceñidores de lana, arados, yugo (unión de madera con que jalan los bueyes y cuyuntales (tiras de piel para lucir el yugo).	La comida tradicional es el huevo con frijoles, quelites hervidos y nopales asados; también se elaboran tortillas a mano; se consume la semilla de calabaza, salsa de chile canario o manzano, atole de masa, tamales de frijol y dulce, tesmole de guajolote y pollo, frutas silvestres que se ocupan para atoles, el atole es agridulce, esto se combina con frijol de ayocote (frijol grandote).	De banda.

Fuente: www.inafed.gob.mx/wb2/ELOCAL/ELOC_Enciclopedia

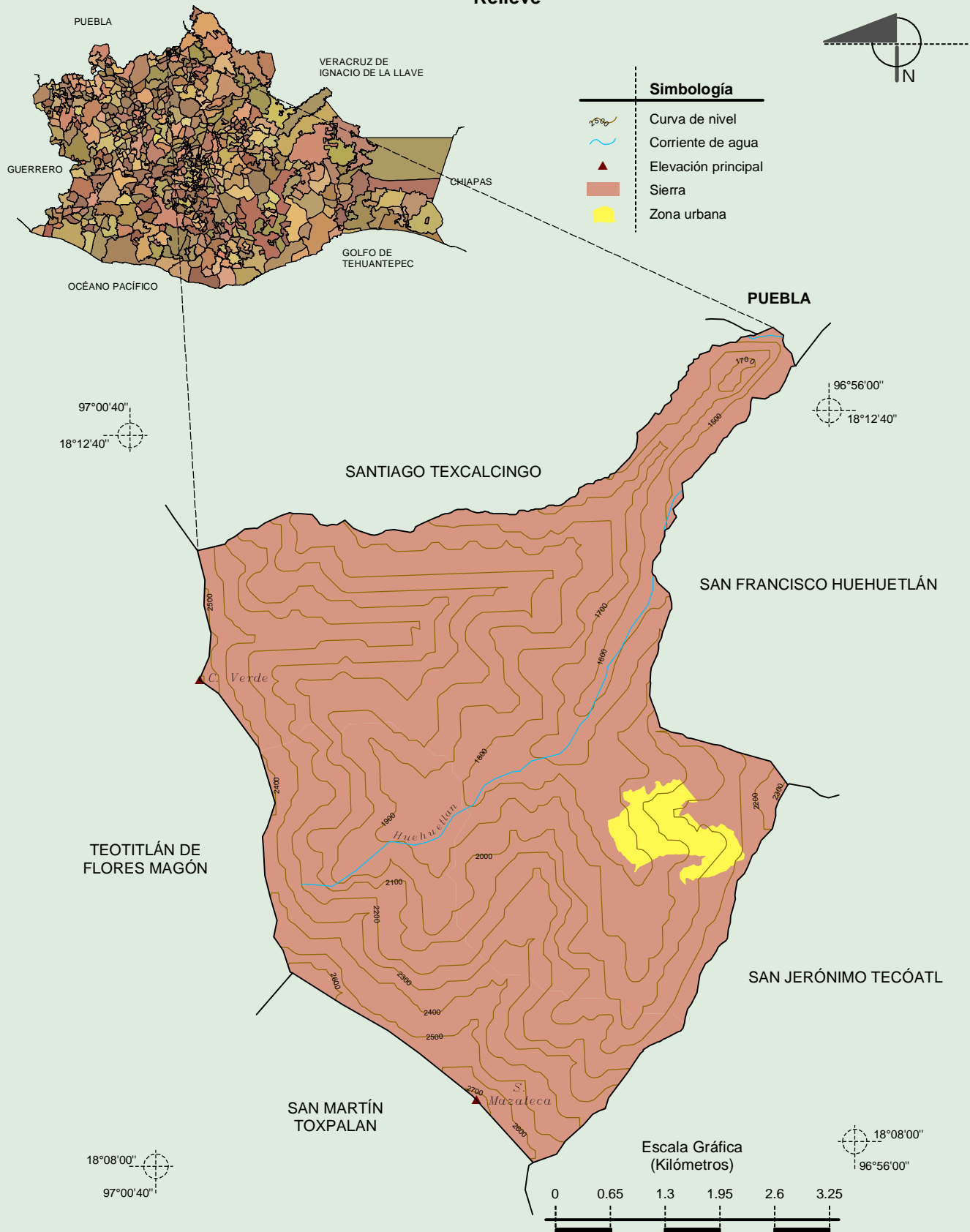
Localidades e Infraestructura para el Transporte



Compendio de información geográfica municipal de los Estados Unidos Mexicanos

Santa María Teopoxco, Oaxaca

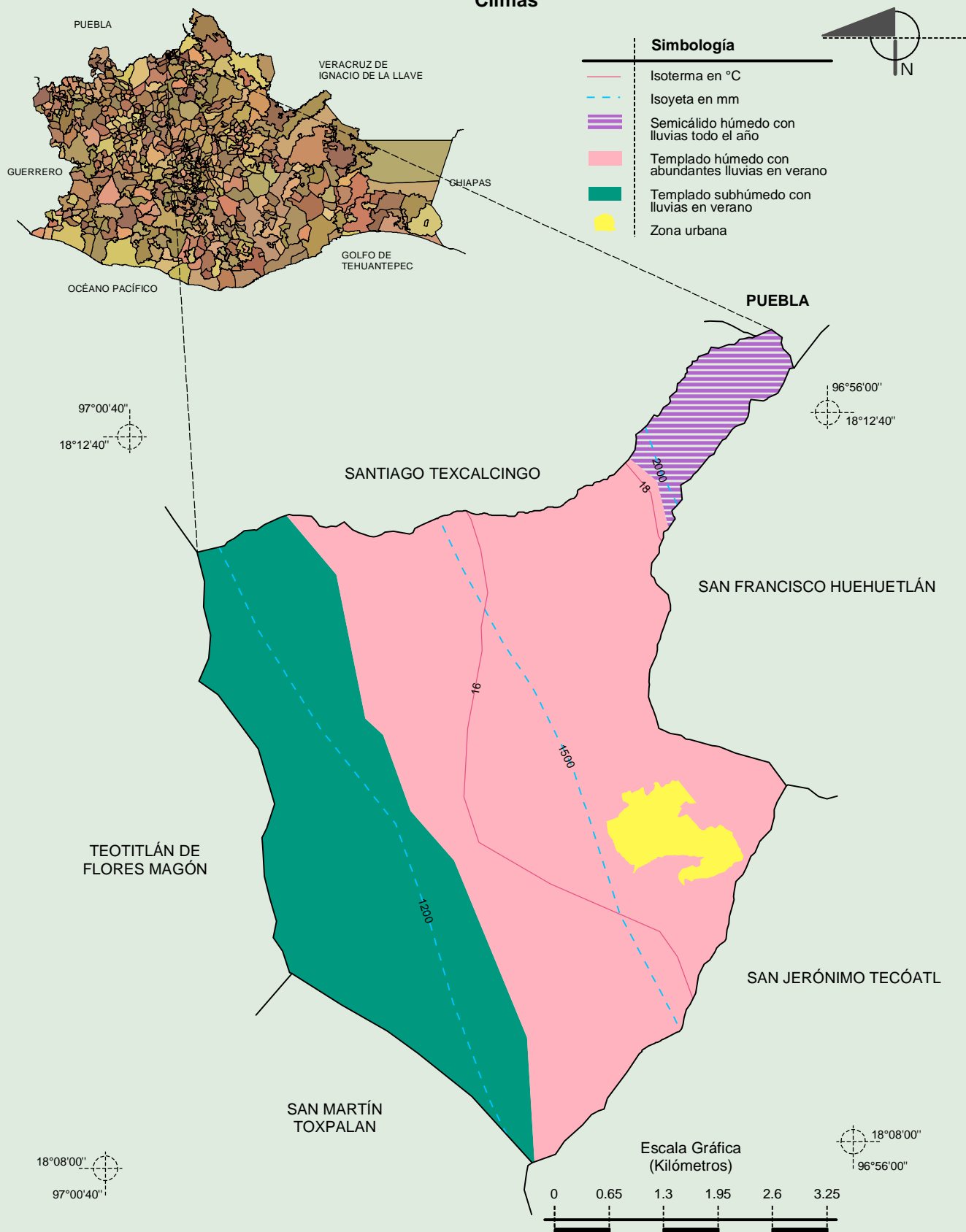
Relieve



Fuente: INEGI. Marco Geoestadístico 2010, Versión 4.3.
 INEGI. Información Topográfica Digital Escala 1:250 000 serie III.
 INEGI. Continuo Nacional del Conjunto de Datos Geográficos de la Carta Fisiográfica 1:1 000 000, serie I.
 INEGI-CONAGUA. 2007. Mapa de la Red Hidrográfica Digital de México escala 1:250 000. México.

Compendio de información geográfica municipal de los Estados Unidos Mexicanos
Santa María Teopoxco, Oaxaca

Climas

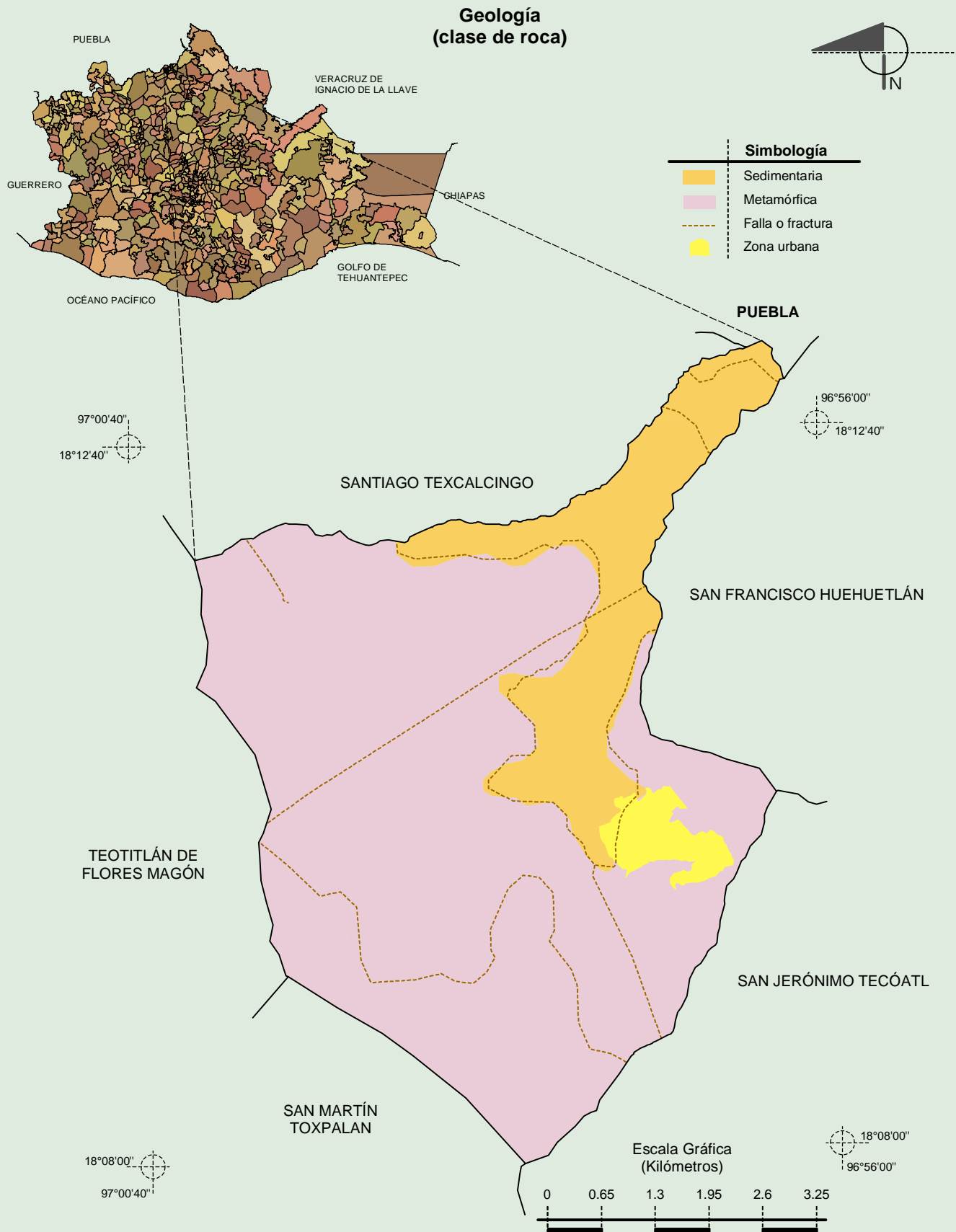


Fuente: INEGI. *Marco Geoestadístico 2010, Versión 4.3.*

INEGI. Continuo Nacional del Conjunto de Datos Geográficos de las Cartas de Climas, Precipitación Total Anual y Temperatura Media Anual 1:1 000 000, Serie I.

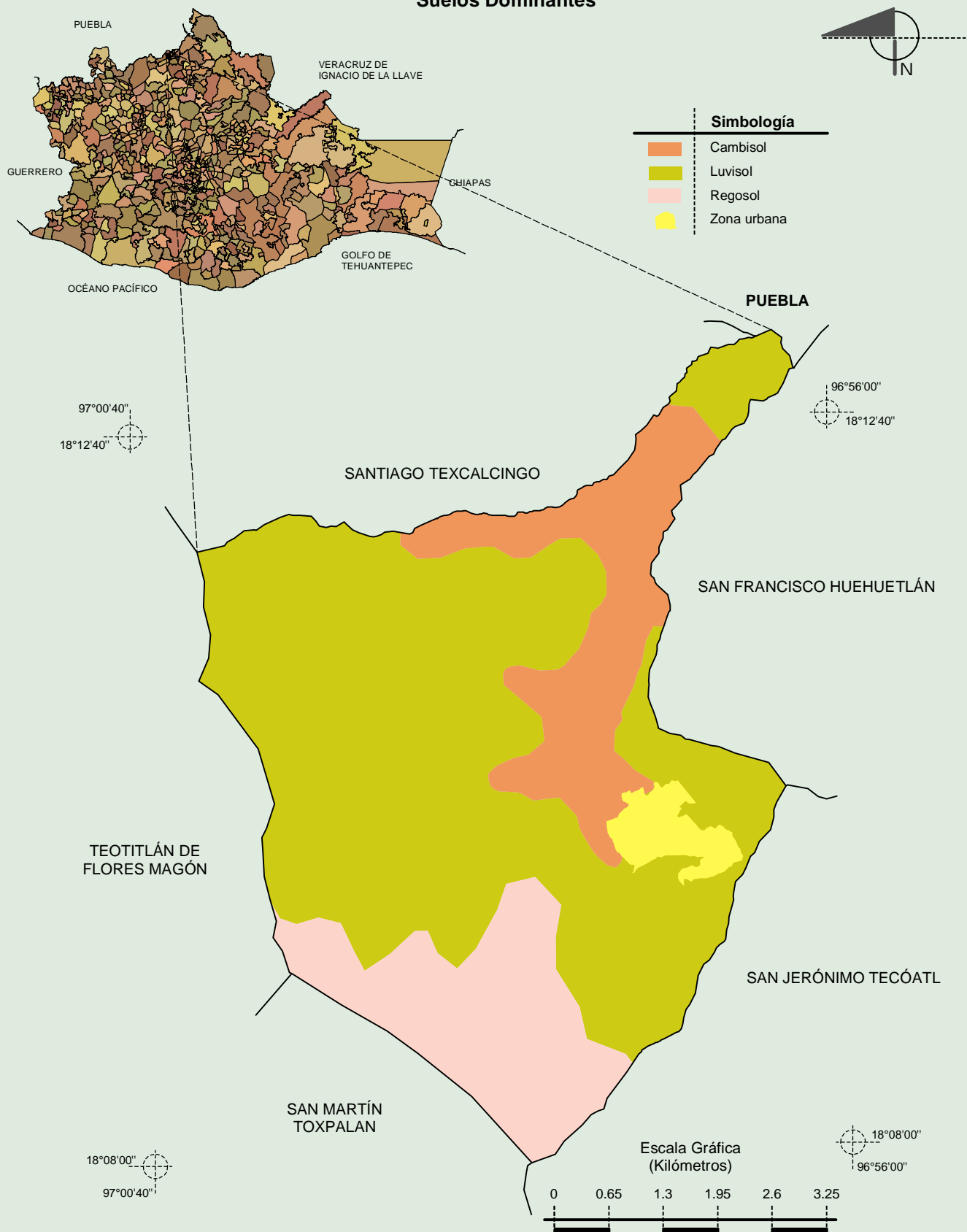
Compendio de información geográfica municipal de los Estados Unidos Mexicanos

Santa María Teopoxco, Oaxaca



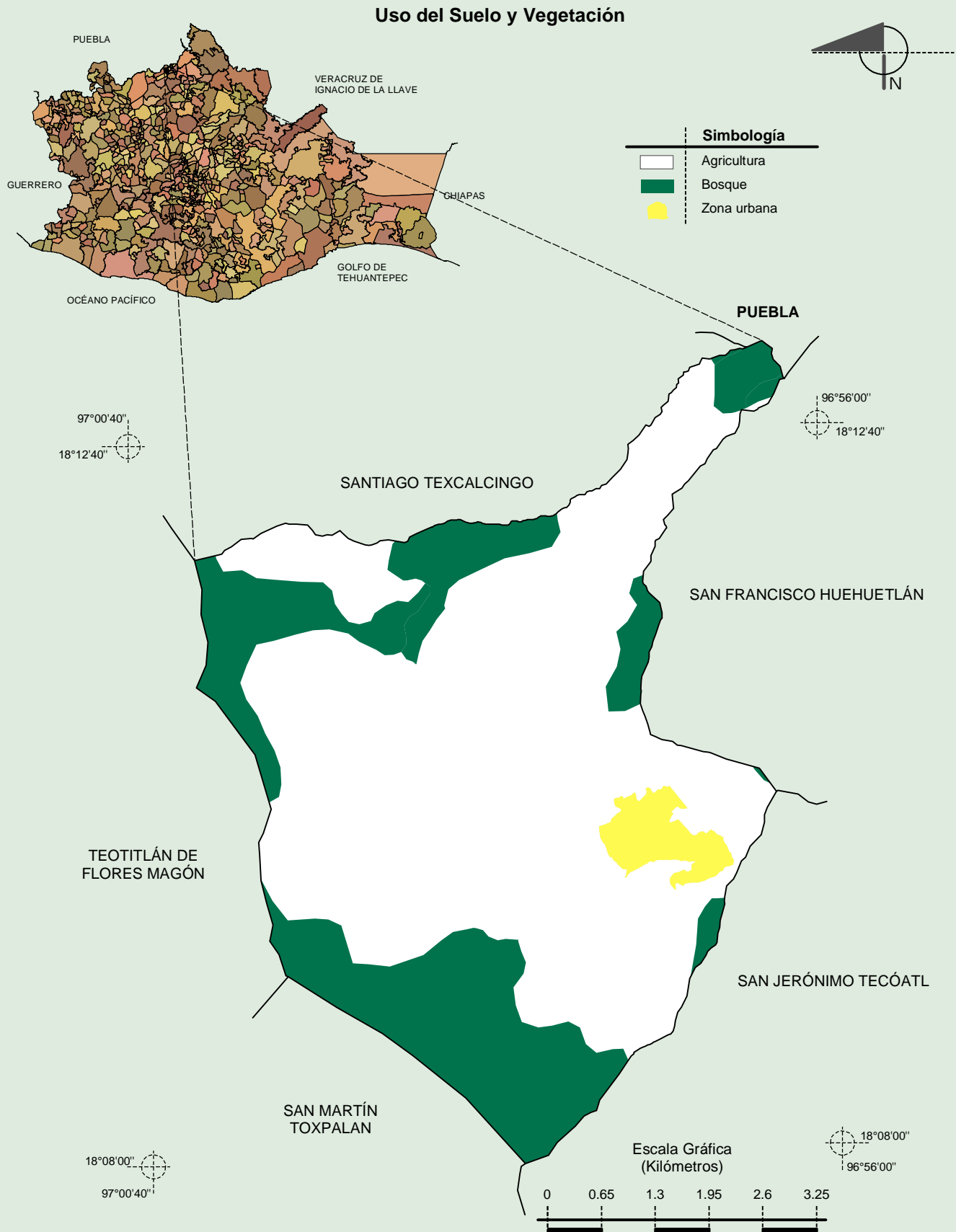
Fuente: INEGI. *Marco Geoestadístico 2010, Versión 4.3.*
 INEGI. Continuo Nacional del Conjunto de Datos Geográficos de la Carta Geológica 1:250 000, serie I.

Suelos Dominantes



Compendio de información geográfica municipal de los Estados Unidos Mexicanos

Santa María Teopoxco, Oaxaca



Fuente: INEGI. *Marco Geoestadístico 2010, Versión 4.3.*
 INEGI. Conjunto de Datos Vectoriales de Uso del Suelo y Vegetación Serie III Escala 1:250 000.