



Compendio de información geográfica municipal 2010

Santa María Texcatitlán

Oaxaca



INSTITUTO NACIONAL
DE ESTADÍSTICA Y GEOGRAFÍA

Compendio de información geográfica municipal de los Estados Unidos Mexicanos Santa María Texcatitlán, Oaxaca clave geoestadística 20436

Ubicación geográfica	Coordenadas y altitud	Colindancias	Otros datos
	Entre los paralelos 17°40' y 17°46' de latitud norte; los meridianos 97°00' y 97°07' de longitud oeste; altitud entre 700 y 2 600 m.	Colinda al norte con los municipios de San Pedro Jocotipac y Valerio Trujano; al este con los municipios de Valerio Trujano y San Pedro Jaltepetongo; al sur con los municipios de San Pedro Jaltepetongo, Santa María Apazco y Santiago Apoala; al oeste con los municipios de Santiago Apoala y San Pedro Jocotipac.	Ocupa el 0.04% de la superficie del estado. Cuenta con 3 localidades y una población total de 1 113 habitantes http://mapserver.inegi.org.mx/mgn2k/ ; resultado del censo 2010.

Fisiografía	Provincia	Subprovincia	Sistemas de topoformas
	Sierra Madre del Sur (100%)	Sierras Centrales de Oaxaca (100%)	Sierra de cumbres tendidas (100%)

Clima	Rango de temperatura	Rango de precipitación	Clima
	18 – 26°C	400 – 600 mm	Seco muy cálido y cálido (55.12%), semiseco semicálido (44.71%) y semiseco templado (0.17%)

Geología	Periodo	Roca	Sitios de interés
	Cretácico (75.19%) y Paleógeno (24.81%)	Sedimentaria: Lutita-arenisca (51.64%), caliza-lutita (21.48%), conglomerado (18.35%), arenisca (6.47%) y caliza (2.06%)	Mina: Oro.

Edafología	Suelo dominante
	Regosol (54.43%), Leptosol (41.33%) y Luvisol (4.24%)

Hidrografía	Región hidrológica	Cuenca	Subcuenca	Corrientes de agua	Cuerpos de agua
	Papaloapan (100%)	R. Papaloapan (100%)	R. Quiotepec (100%)	Perennes: Apoala y Grande. Intermitente: Apoala.	No disponible.

Uso del suelo y vegetación	Uso del suelo	Vegetación
	Agricultura (11.85%) y zona urbana (1.19%)	Selva (51.19%), pastizal inducido (33.40%) y bosque (2.37%)

Uso potencial de la tierra	Agrícola	Pecuario
	No aptas para la agricultura (100%)	Para el aprovechamiento de la vegetación natural diferente del pastizal (0.03%) Para el aprovechamiento de la vegetación natural únicamente por el ganado caprino (73.96%) No aptas para uso pecuario (26.01%)

Zona urbana	La zona urbana está creciendo sobre roca sedimentaria del Cretácico, en sierra de cumbres tendidas; sobre área donde originalmente había suelo denominado Leptosol; tiene clima semiseco semicálido y seco muy cálido y cálido, y está creciendo sobre terreno previamente ocupado por pastizal.
-------------	--

Zonas arqueológicas y monumentos históricos	No disponible.
---	----------------

Fuente: www.inafed.gob.mx/wb2/ELOCAL/ELOC_Enciclopedia

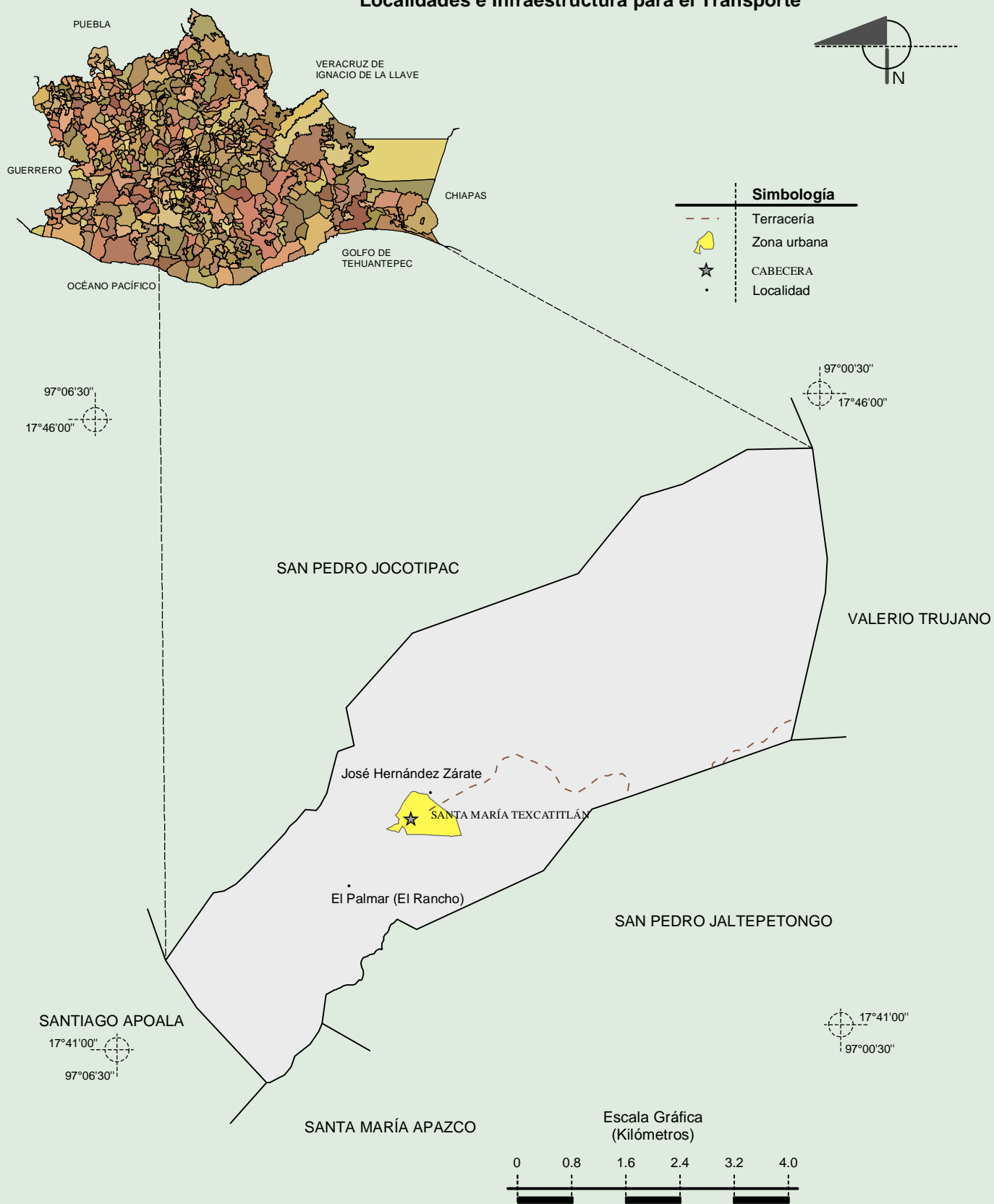
Hablantes de lengua indígena	Dialecto	Número de personas
	Lenguas mixtecas, Cuicateco y No especificado.	822

Fuente: INEGI. II Censo de Población y Vivienda, 2005. Tabulados básicos.

Cultura popular	Artesanías	Gastronomía	Música
	No disponible.	No disponible.	No disponible.

Fuente: www.inafed.gob.mx/wb2/ELOCAL/ELOC_Enciclopedia

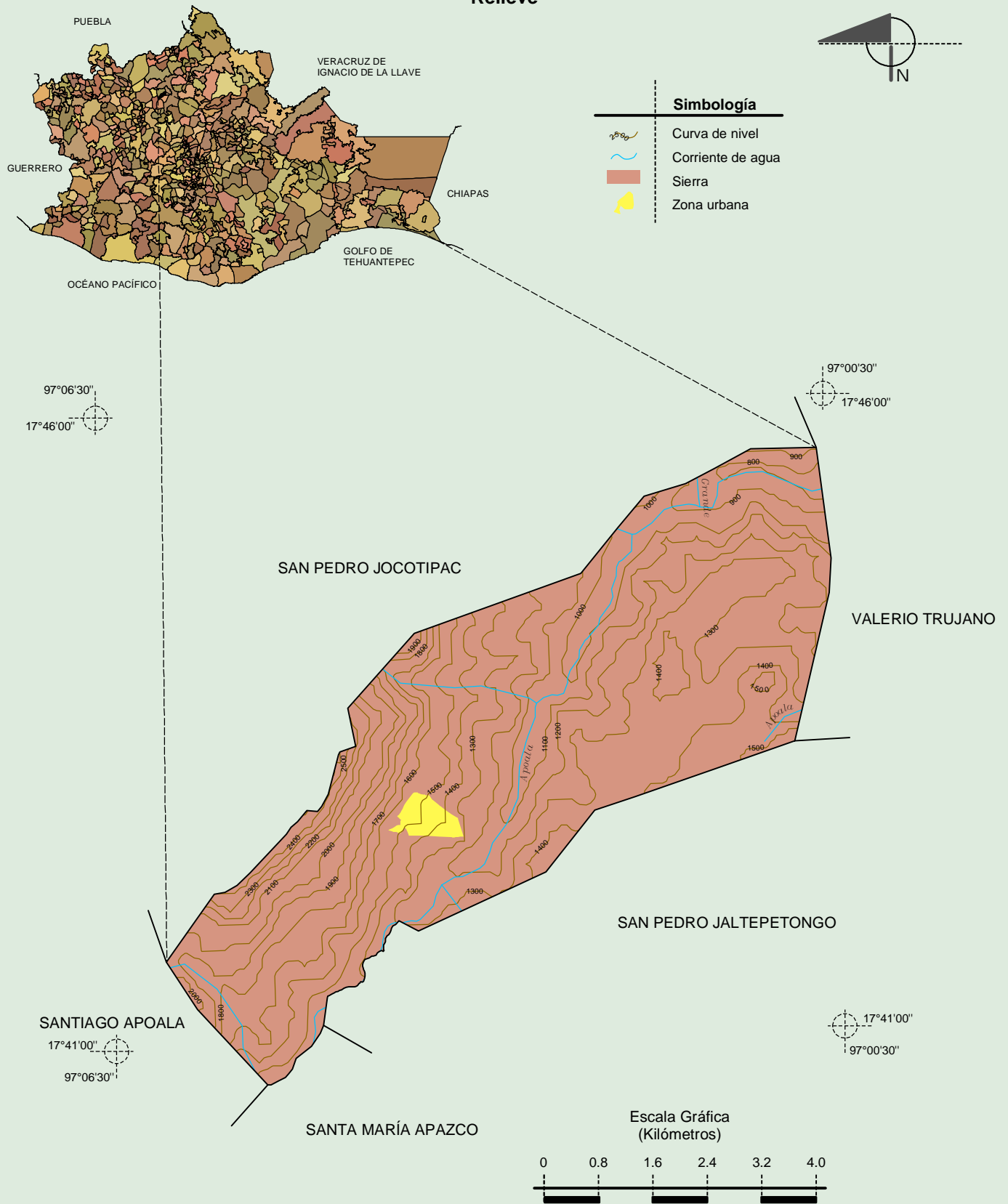
Localidades e Infraestructura para el Transporte



Compendio de información geográfica municipal de los Estados Unidos Mexicanos

Santa María Texcatitlán, Oaxaca

Relieve



Fuente: INEGI. Marco Geoestadístico 2010, Versión 4.3.

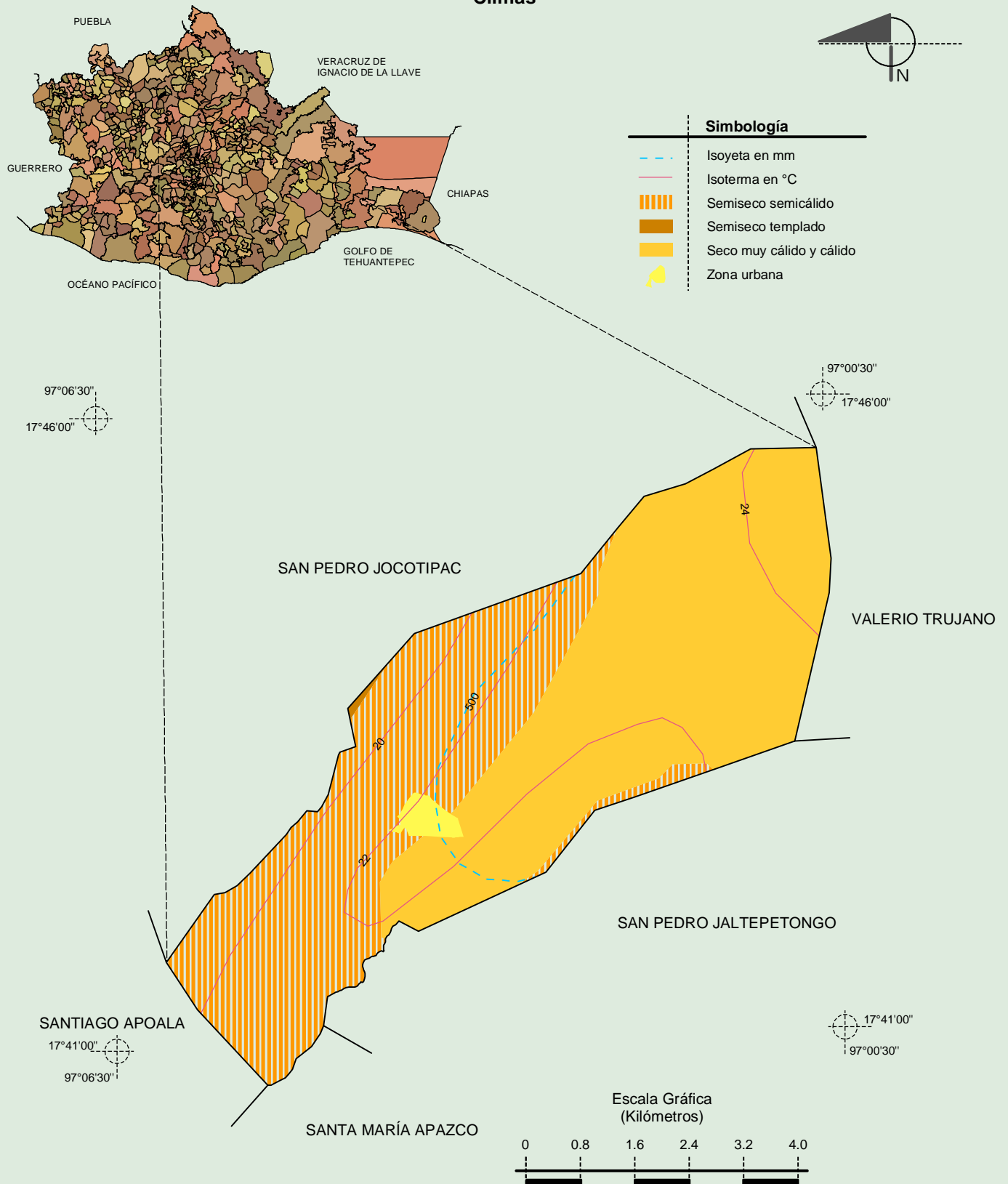
INEGI. Información Topográfica Digital Escala 1:250 000 serie III.

INEGI. Continuo Nacional del Conjunto de Datos Geográficos de la Carta Fisiográfica 1:1 000 000, serie I.

INEGI-CONAGUA. 2007. Mapa de la Red Hidrográfica Digital de México escala 1:250 000. México.

Compendio de información geográfica municipal de los Estados Unidos Mexicanos
Santa María Texcatitlán, Oaxaca

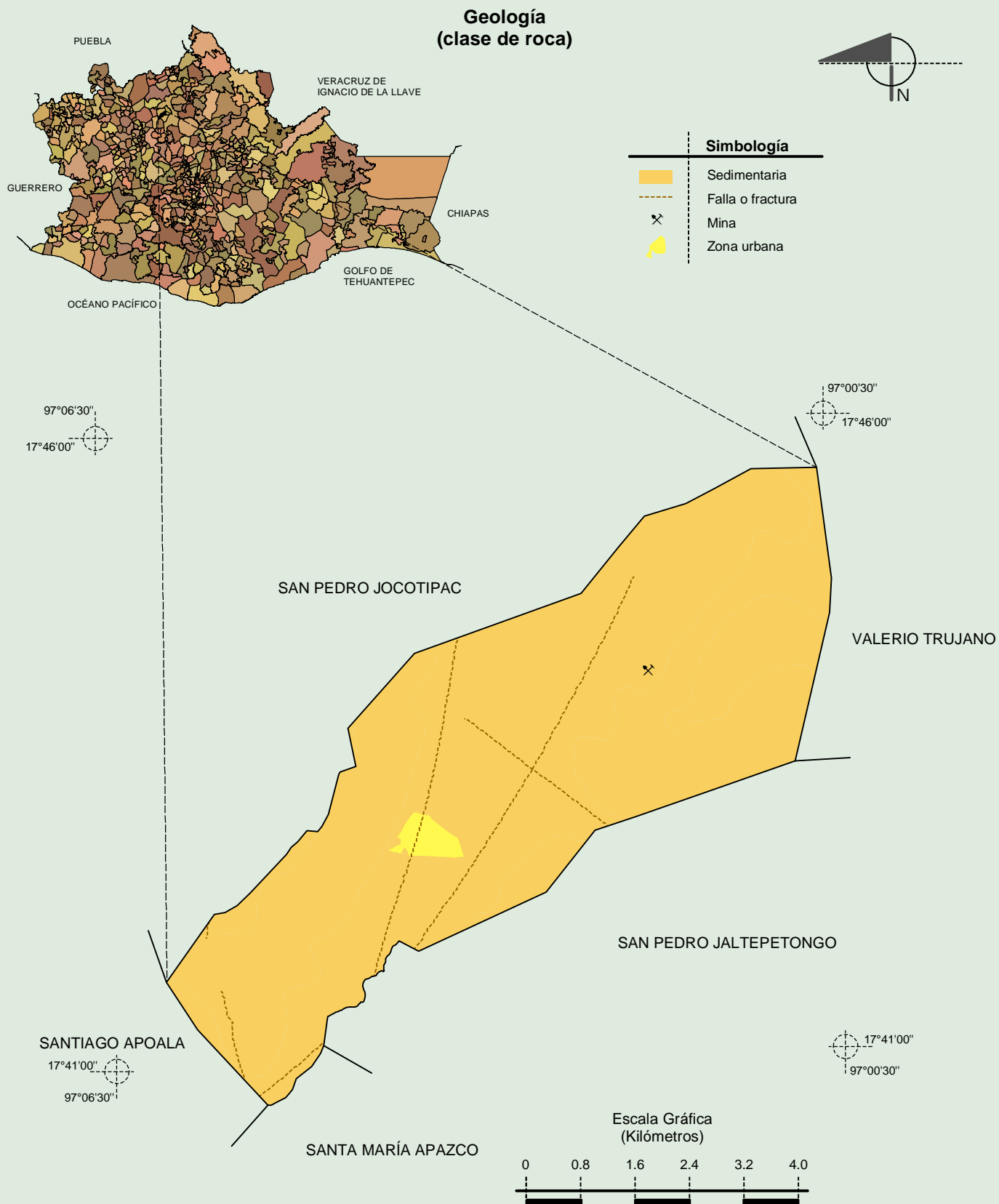
Climas



Fuente: INEGI. Marco Geoestadístico 2010, Versión 4.3.
 INEGI. Continuo Nacional del Conjunto de Datos Geográficos de las Cartas de Climas, Precipitación Total Anual y Temperatura Media Anual 1:1 000 000, serie I.

Compendio de información geográfica municipal de los Estados Unidos Mexicanos

Santa María Texcatitlán, Oaxaca

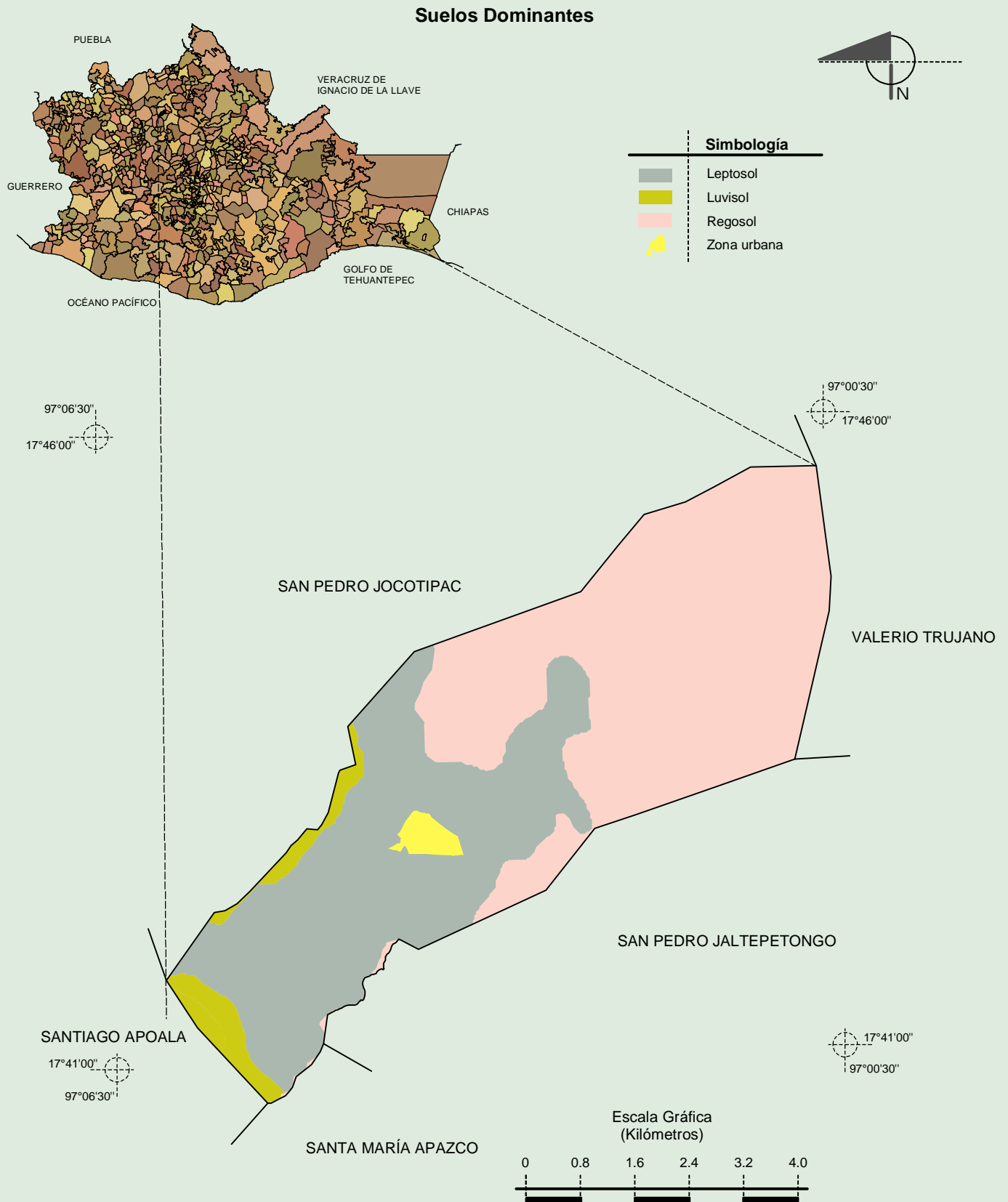


Fuente: INEGI. Marco Geoestadístico 2010, Versión 4.3.

INEGI. Continuo Nacional del Conjunto de Datos Geográficos de la Carta Geológica 1:250 000, serie I.

INEGI. Continuo Nacional del Conjunto de Datos Geográficos de la Carta Geológica 1:1 000 000, serie I.

Compendio de información geográfica municipal de los Estados Unidos Mexicanos
Santa María Texcatitlán, Oaxaca

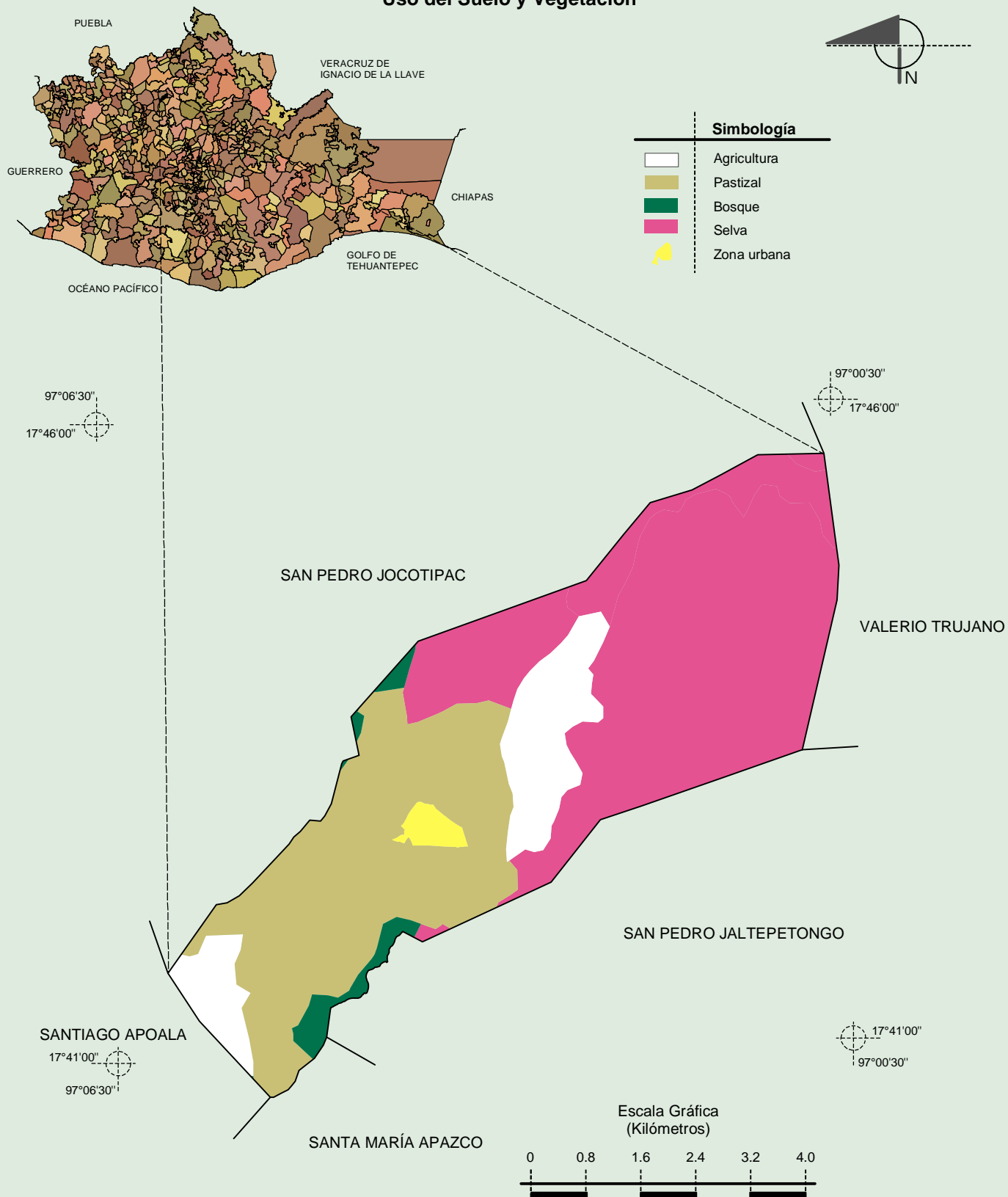


Fuente: INEGI. *Marco Geoestadístico 2010, Versión 4.3.*
 INEGI. Conjunto de Datos Vectorial Edafológico, Escala 1:250 000 Serie II (Continuo Nacional).

Compendio de información geográfica municipal de los Estados Unidos Mexicanos

Santa María Texcatitlán, Oaxaca

Uso del Suelo y Vegetación



Fuente: INEGI. *Marco Geoestadístico 2010, Versión 4.3.*
 INEGI. Conjunto de Datos Vectoriales de Uso del Suelo y Vegetación Serie III Escala 1:250 000.