



# Compendio de información geográfica municipal 2010

Santa María Tlaxiactac

Oaxaca



INSTITUTO NACIONAL  
DE ESTADÍSTICA Y GEOGRAFÍA

# Compendio de información geográfica municipal de los Estados Unidos Mexicanos Santa María Tlalixtac, Oaxaca clave geoestadística 20438

| Ubicación geográfica | Coordenadas y altitud  | Colindancias  | Otros datos   |
|----------------------|--|---|---|
|                      | Entre los paralelos 17°52' y 17°58' de latitud norte; los meridianos 96°42' y 96°46' de longitud oeste; altitud entre 600 y 2 600 m. | Colinda al norte con los municipios de San Francisco Chapulapa, Chiquihuitlán de Benito Juárez y San Pedro Teutila; al este con los municipios de San Pedro Teutila, San Andrés Teotilápam y San Francisco Chapulapa; al sur y oeste con el municipio de San Francisco Chapulapa. | Ocupa el 0.03% de la superficie del estado.<br>Cuenta con 13 localidades y una población total de 1 754 habitantes<br><a href="http://mapserver.inegi.org.mx/mgn2k/">http://mapserver.inegi.org.mx/mgn2k/</a> ; resultado del censo 2010. |

| Fisiografía | Provincia                   | Subprovincia              | Sistemas de topoformas  |
|-------------|-----------------------------|---------------------------|---|
|             | Sierra Madre del Sur (100%) | Sierras Orientales (100%) | Sierra de cumbres tendidas (78.58%) y Sierra alta compleja (21.42%) |

| Clima | Rango de temperatura | Rango de precipitación | Clima  |
|-------|----------------------|------------------------|--|
|       | 14 – 26°C            | 1 200 – 2 500 mm       | Cálido húmedo con abundantes lluvias en verano (45.70%), templado húmedo con abundantes lluvias en verano (33.13%) y semicálido subhúmedo con lluvias en verano (21.17%) |

| Geología | Periodo                                 | Roca   | Sitios de interés |
|----------|---|--|-------------------|
|          | Cretácico (73.27%) y Paleógeno (26.73%) | Sedimentaria: Caliza (51.39%) y lutita-arenisca (26.73%)<br>Metamórfica: Metasedimentaria (21.88%) | No disponible.    |

| Edafología | Suelo dominante  |
|------------|--|
|            | Cambisol (74.39%), Leptosol (16.11%) y Regosol (9.50%) |

| Hidrografía | Región hidrológica | Cuenca               | Subcuenca        | Corrientes de agua                           | Cuerpos de agua |
|-------------|--------------------|----------------------|------------------|--|-----------------|
|             | Papaloapan (100%)  | R. Papaloapan (100%) | R. Blanco (100%) | <b>Perennes:</b> El Aguacate, Blanco y Seco. | No disponible.  |

| Uso del suelo y vegetación | Uso del suelo  | Vegetación                      |
|----------------------------|--|---------------------------------|
|                            | Agricultura (14.03%), pastizal cultivado (3.20%) y zona urbana (5.02%) | Bosque (71.36%) y selva (6.39%) |

| Uso potencial de la tierra | Agrícola                            | Pecuario                          |
|----------------------------|-------------------------------------|-----------------------------------|
|                            | No aptas para la agricultura (100%) | No aptas para uso pecuario (100%) |

|                    |   |
|--------------------|---|
| <b>Zona urbana</b> | La zona urbana está creciendo sobre roca sedimentaria del Paleógeno y del Cretácico, en sierra de cumbres tendidas; sobre área donde originalmente había suelos denominados Leptosol y Cambisol; tiene clima cálido húmedo con abundantes lluvias en verano, y está creciendo sobre terrenos previamente ocupados por selva y pastizal. |
|--------------------|---|

|  |   |
|--|---|
| <b>Zonas arqueológicas y monumentos históricos</b> | En la cabecera municipal se cuenta con una iglesia que aproximadamente tiene unos 200 años de antigüedad. |
|--|---|

Fuente: [www.inafed.gob.mx/wb2/ELOCAL/ELOC](http://www.inafed.gob.mx/wb2/ELOCAL/ELOC) Enciclopedia

| Hablantes de lengua indígena | Dialecto  | Número de personas |
|------------------------------|---|--------------------|
|                              | Cuicateco, Lenguas mixtecas, Lenguas chinantecas, Mazateco y No especificado. | 741                |

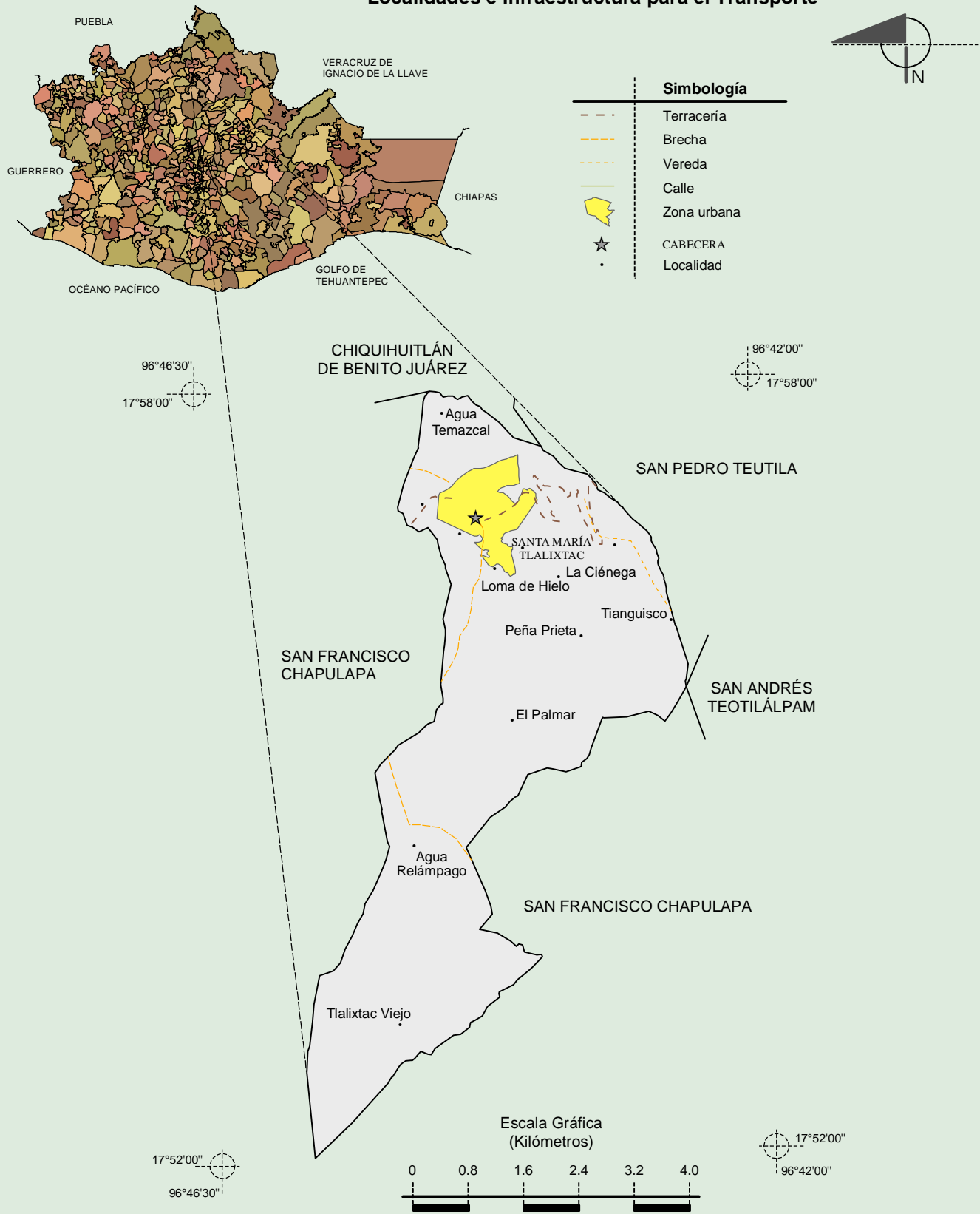
Fuente: INEGI. II Censo de Población y Vivienda, 2005. Tabulados básicos.

| Cultura popular | Artesanías   | Gastronomía | Música  |
|-----------------|--|-------------|---|
|                 | Se elaboran principalmente objetos de carrizo como flautas y enseres pequeños. | Mexicana.   | Se cuenta con una banda que interpreta música de viento, así como una marimba que interpreta música típica de este instrumento. |

Fuente: [www.inafed.gob.mx/wb2/ELOCAL/ELOC](http://www.inafed.gob.mx/wb2/ELOCAL/ELOC) Enciclopedia

**Compendio de información geográfica municipal de los Estados Unidos Mexicanos**  
**Santa María Tlalixtac, Oaxaca**

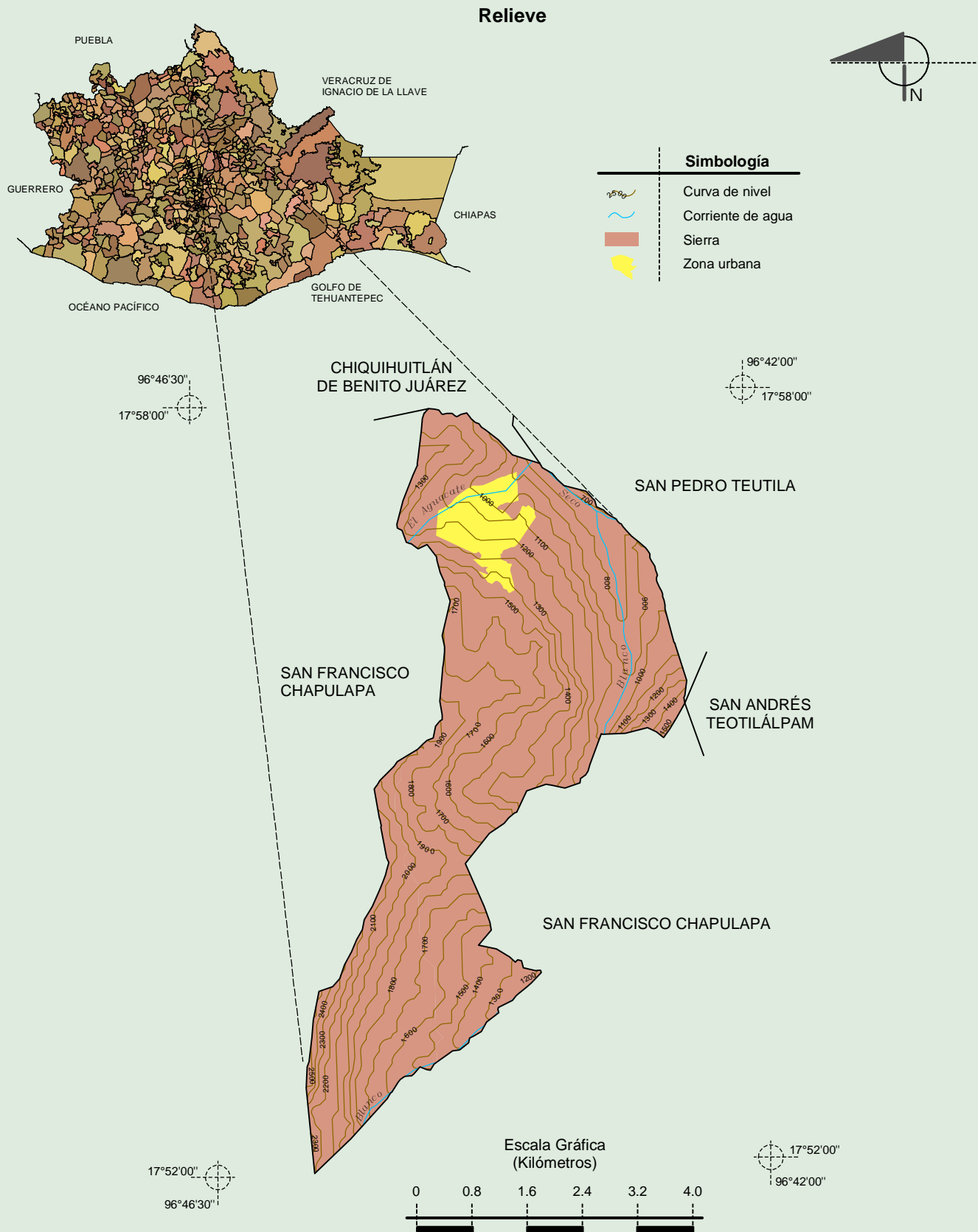
**Localidades e Infraestructura para el Transporte**



Fuente: INEGI. *Marco Geoestadístico 2010, Versión 4.3.*  
 INEGI. Información Topográfica Digital Escala 1:250 000 serie III.



## Compendio de información geográfica municipal de los Estados Unidos Mexicanos Santa María Tlalixtác, Oaxaca



Fuente: INEGI. *Marco Geoestadístico 2010, Versión 4.3.*

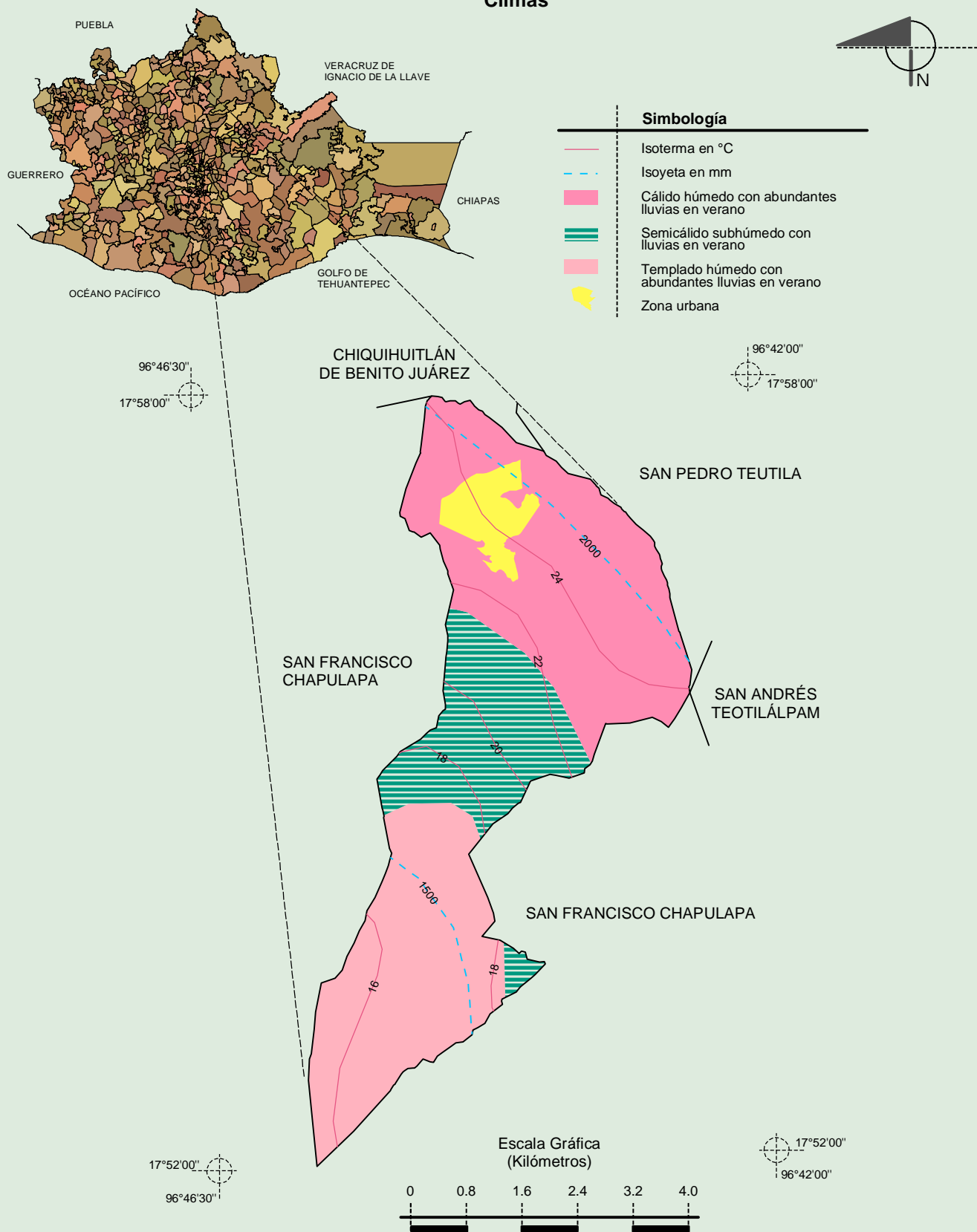
INEGI. Información Topográfica Digital Escala 1:250 000 serie III.

INEGI. Continuo Nacional del Conjunto de Datos Geográficos de la Carta Fisiográfica 1:1 000 000, serie I.

INEGI-CONAGUA. 2007. Mapa de la Red Hidrográfica Digital de México escala 1:250 000. México.

**Compendio de información geográfica municipal de los Estados Unidos Mexicanos**  
**Santa María Tlalixtac, Oaxaca**

**Climas**

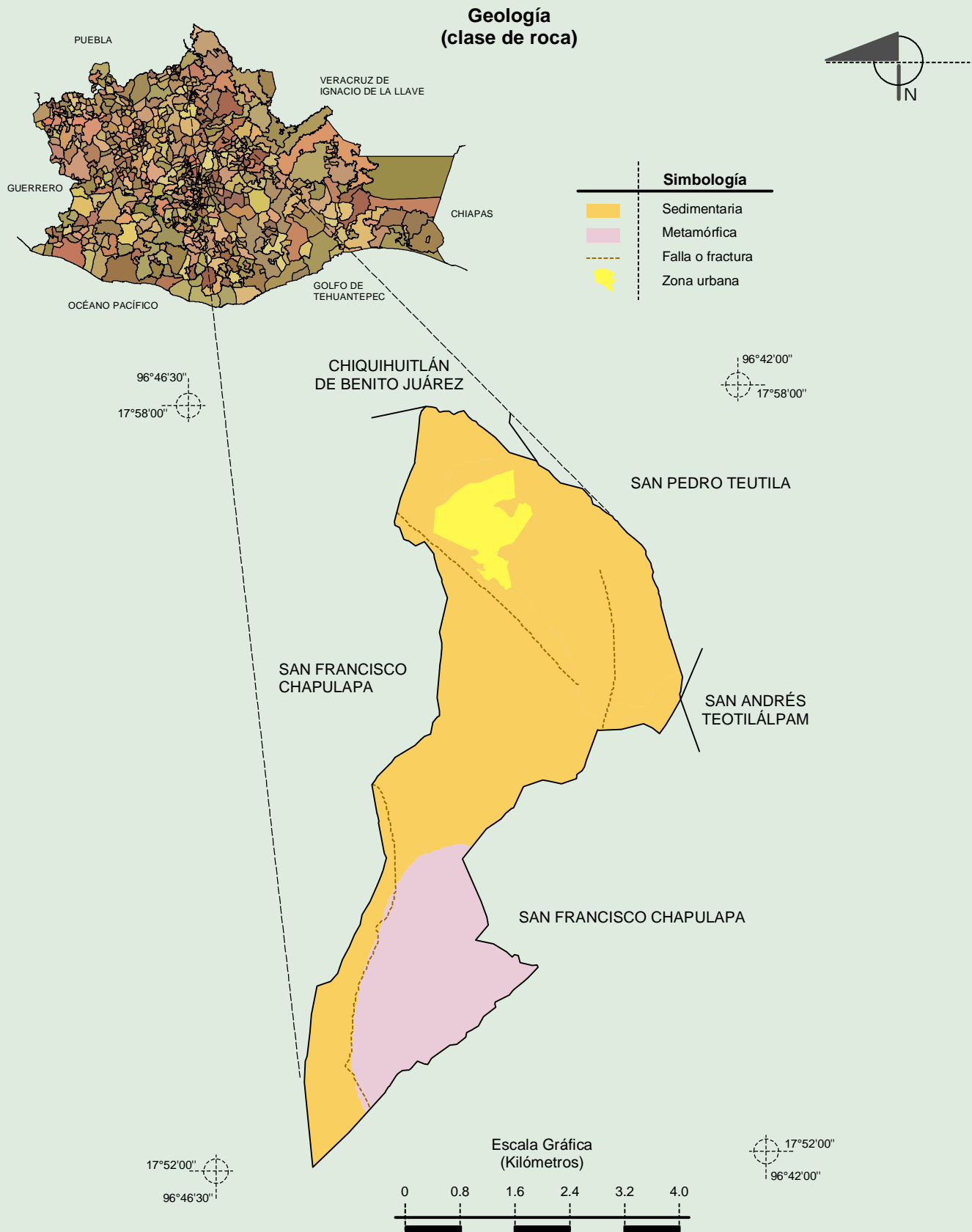


Fuente: INEGI. *Marco Geoestadístico 2010, Versión 4.3.*

INEGI. Continuo Nacional del Conjunto de Datos Geográficos de las Cartas de Climas, Precipitación Total Anual y Temperatura Media Anual 1:1 000 000, Serie I.

# Compendio de información geográfica municipal de los Estados Unidos Mexicanos

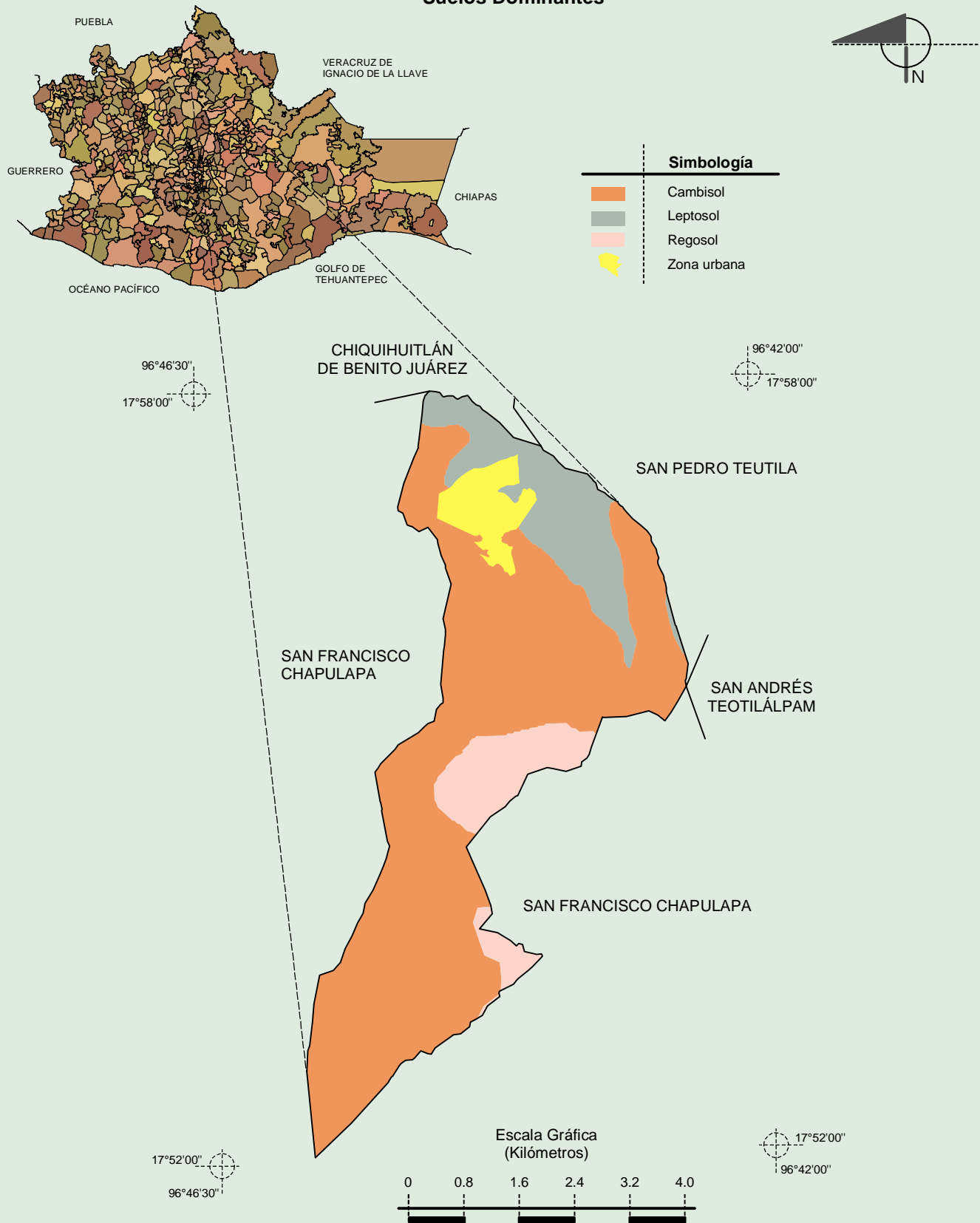
## Santa María Tlalixtác, Oaxaca



Fuente: INEGI. *Marco Geoestadístico 2010, Versión 4.3.*  
INEGI. Continuo Nacional del Conjunto de Datos Geográficos de la Carta Geológica 1:250 000, serie I.

**Compendio de información geográfica municipal de los Estados Unidos Mexicanos**  
**Santa María Tlalixtac, Oaxaca**

**Suelos Dominantes**

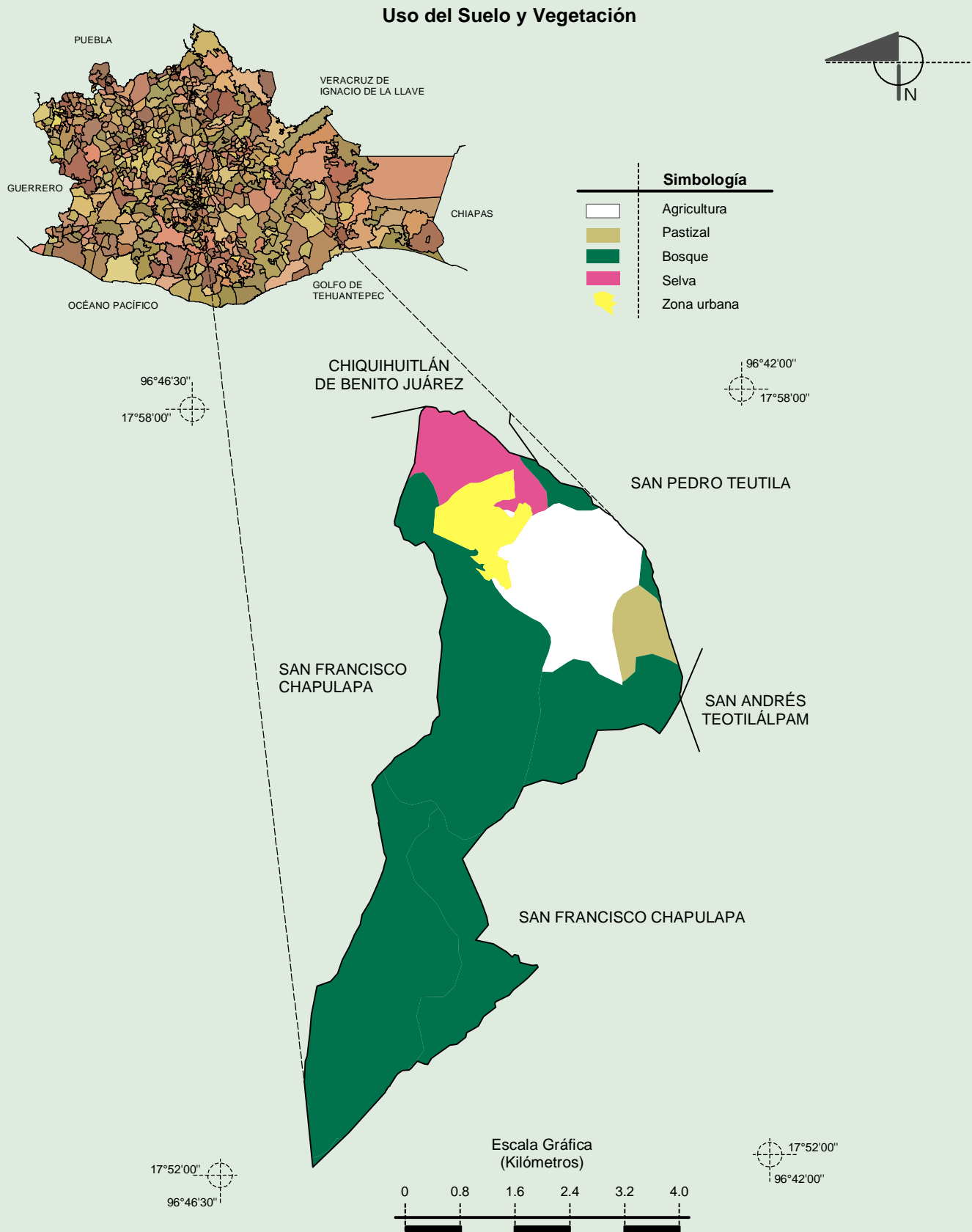


Fuente: INEGI. *Marco Geoestadístico 2010, Versión 4.3.*  
 INEGI. Conjunto de Datos Vectorial Edafológico, Escala 1:250 000 Serie II (Continuo Nacional).



# Compendio de información geográfica municipal de los Estados Unidos Mexicanos

## Santa María Tlalixtác, Oaxaca



Fuente: INEGI. *Marco Geoestadístico 2010, Versión 4.3.*  
INEGI. Conjunto de Datos Vectoriales de Uso del Suelo y Vegetación Serie III Escala 1:250 000.