



Compendio de información geográfica municipal 2010

Santa María Totolapilla

Oaxaca



INSTITUTO NACIONAL
DE ESTADÍSTICA Y GEOGRAFÍA

Compendio de información geográfica municipal de los Estados Unidos Mexicanos Santa María Totolapilla, Oaxaca clave geoestadística 20440

Ubicación geográfica	Coordenadas y altitud	Colindancias	Otros datos
	Entre los paralelos 16°33' y 16°42' de latitud norte; los meridianos 95°32' y 95°42' de longitud oeste; altitud entre 100 y 1 200 m.	Colinda al norte con los municipios de Nejapa de Madero y Santiago Lachiguiri; al este con los municipios de Santiago Lachiguiri y Santa María Jalapa del Marqués; al sur con el municipio de Santa María Jalapa del Marqués; al oeste con los municipios de Santa María Jalapa del Marqués y Nejapa de Madero.	Ocupa el 0.12% de la superficie del estado. Cuenta con 1 localidad y una población total de 896 habitantes http://mapserver.inegi.org.mx/mgn2k/ ; resultado del censo 2010.

Fisiografía	Provincia	Subprovincia	Sistemas de topoformas
	Sierra Madre del Sur (100%)	Sierras Orientales (100%)	Sierra alta compleja (100%)

Clima	Rango de temperatura	Rango de precipitación	Clima
	18 – 26°C	800 – 1 200 mm	Cálido subhúmedo con lluvias en verano (60.84%), semicálido subhúmedo con lluvias en verano, menos húmedo (24.78%) y semicálido subhúmedo con lluvias en verano, de humedad media (14.38%)

Geología	Periodo	Roca	Sitios de interés
	Terciario (82.38%) y Cretácico (17.62%)	Ígnea intrusiva: Granito (12.68%) Ígnea extrusiva: Toba intermedia (66.25%), toba ácida (13.58%) y andesita (2.54%) Sedimentaria: Caliza (4.95%)	Mina: Hierro.

Edafología	Suelo dominante
	Phaeozem (52.99%), Cambisol (44.40%), Luvisol (1.69%) y Fluvisol (0.92%)

Hidrografía	Región hidrológica	Cuenca	Subcuenca	Corrientes de agua	Cuerpos de agua
	Tehuantepec (100%)	R. Tehuantepec (100%)	R. Alto Tehuantepec (89.38%) y P. Benito Juárez (10.62%)	Perenne: Ojo de Agua. Intermitentes: Las Jícaras, El Pajarito y Las Truchas.	No disponible.

Uso del suelo y vegetación	Uso del suelo	Vegetación
	Zona urbana (1.02%)	Selva (89.23%) y bosque (9.75%)

Uso potencial de la tierra	Agrícola	Pecuario
	No aptas para la agricultura (100%)	Para el aprovechamiento de la vegetación natural únicamente por el ganado caprino (90.21%) No aptas para uso pecuario (9.79%)

Zona urbana	La zona urbana está creciendo sobre roca ígnea intrusiva del Cretácico, en sierra alta compleja; sobre área donde originalmente había suelos denominados Phaeozem y Acrisol; tiene clima semicálido subhúmedo con lluvias en verano, menos húmedo, y está creciendo sobre terreno previamente ocupado por selva.
-------------	--

Zonas arqueológicas y monumentos históricos	No disponible.
---	----------------

Fuente: www.inafed.gob.mx/wb2/ELOCAL/ELOC_Enciclopedia

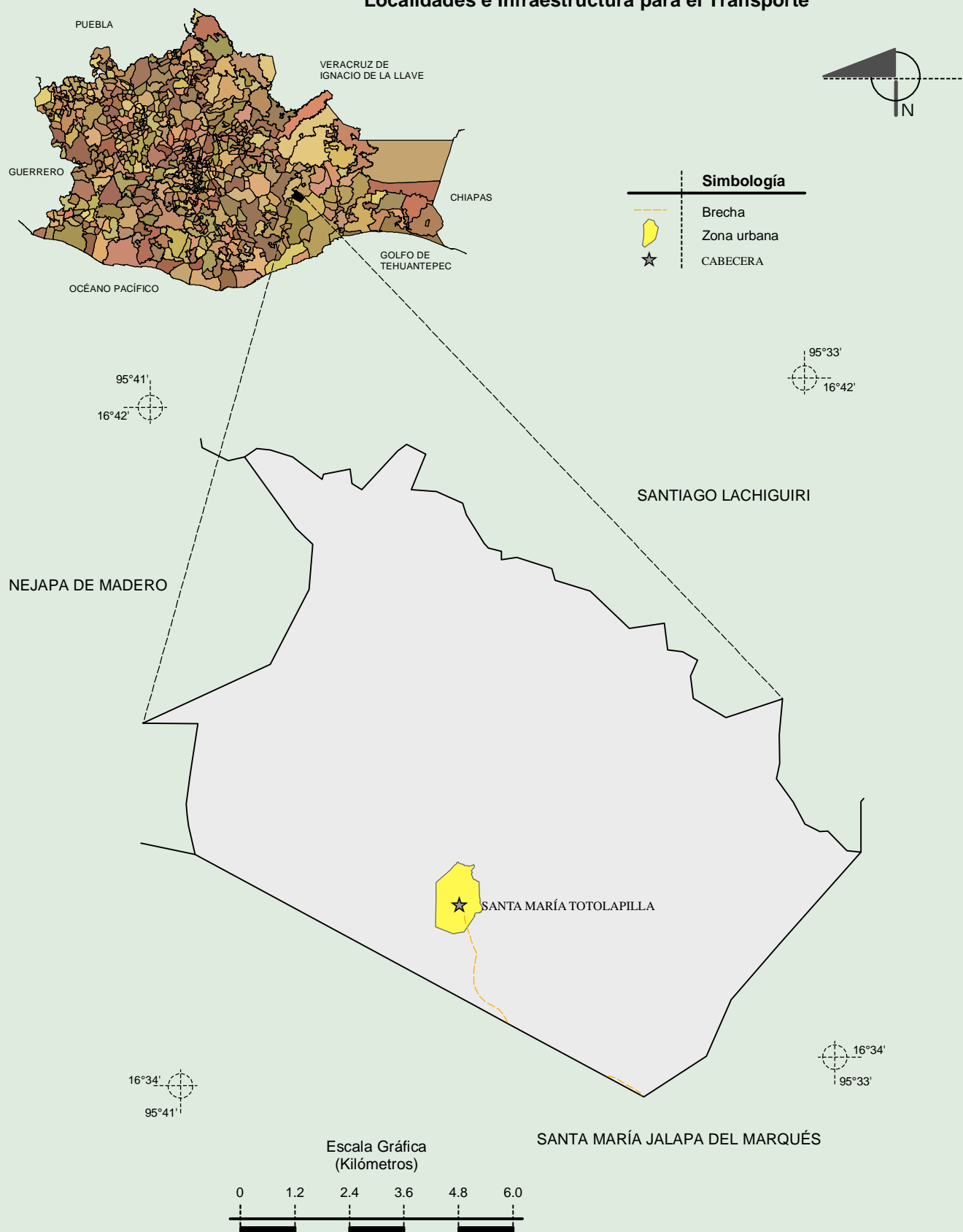
Hablantes de lengua indígena	Dialecto	Número de personas
	Lenguas zapotecas y Mixe.	353

Fuente: INEGI. II Censo de Población y Vivienda, 2005. Tabulados básicos.

Cultura popular	Artesanías	Gastronomía	Música
	Se hacen hamacas, chiquihuites, ollas de barro, fabricación de sillas para animales domésticos y redes para comida.	Chile pasilla, dulce de coco y mezcal.	Son las propias de la región del Istmo como los sones regionales.

Fuente: www.inafed.gob.mx/wb2/ELOCAL/ELOC_Enciclopedia

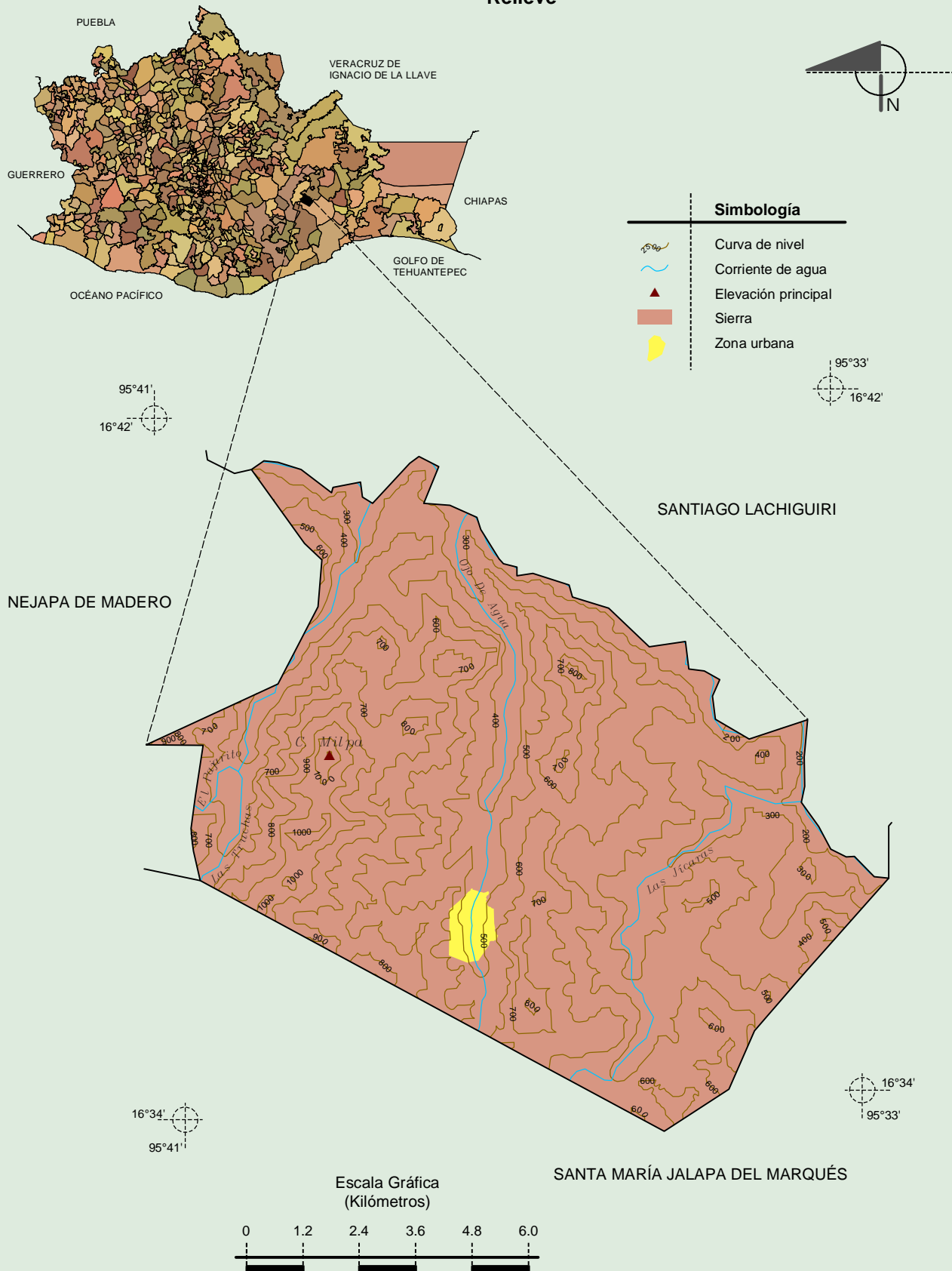
Localidades e Infraestructura para el Transporte



Compendio de información geográfica municipal de los Estados Unidos Mexicanos

Santa María Totolapilla, Oaxaca

Relieve



Fuente: INEGI. Marco Geoestadístico 2010, Versión 4.3.

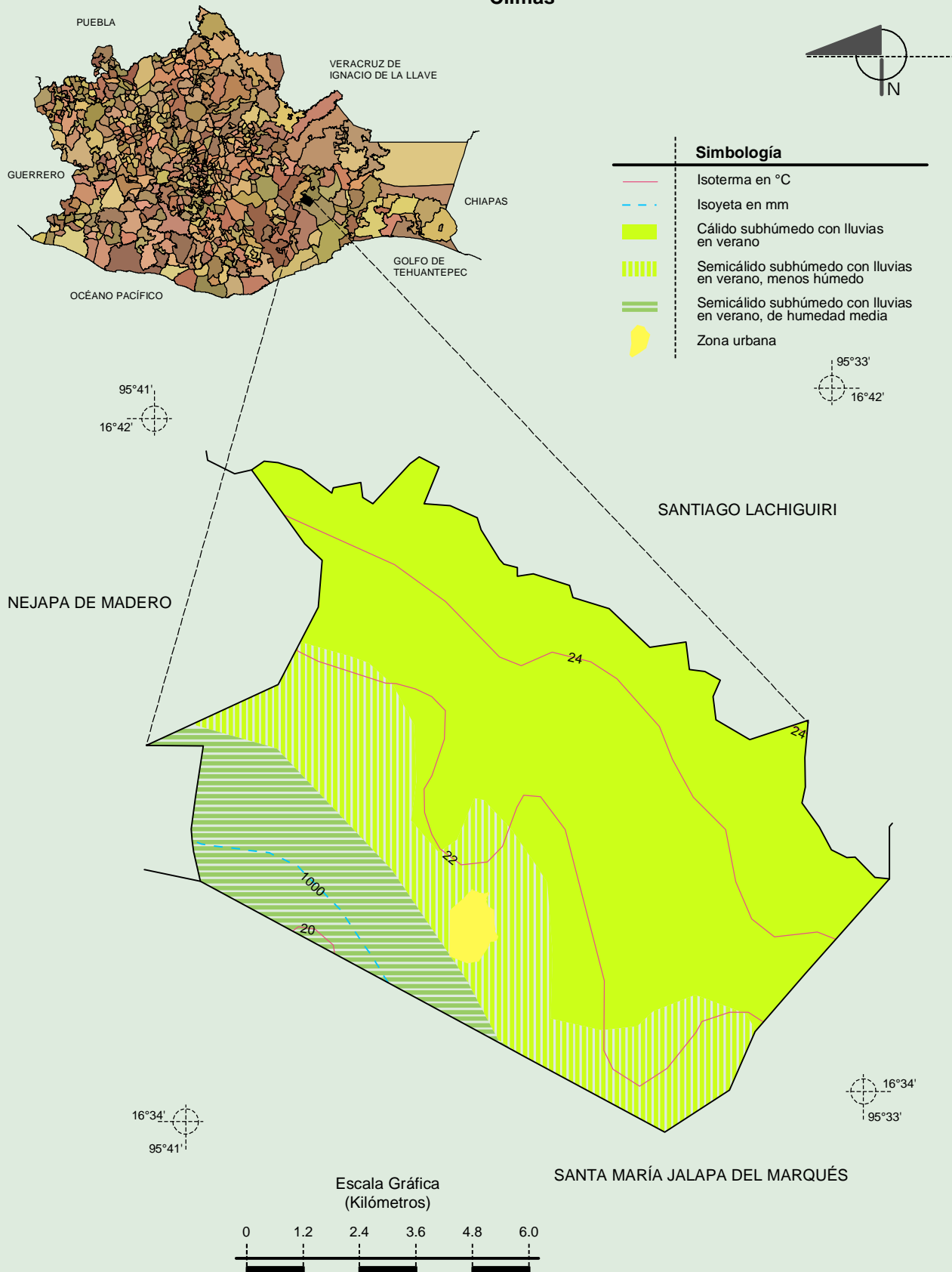
INEGI. Información Topográfica Digital Escala 1:250 000 serie III.

INEGI. Continuo Nacional del Conjunto de Datos Geográficos de la Carta Fisiográfica 1:1 000 000, serie I.

INEGI-CONAGUA. 2007. Mapa de la Red Hidrográfica Digital de México escala 1:250 000. México.

Compendio de información geográfica municipal de los Estados Unidos Mexicanos
Santa María Totolapilla, Oaxaca

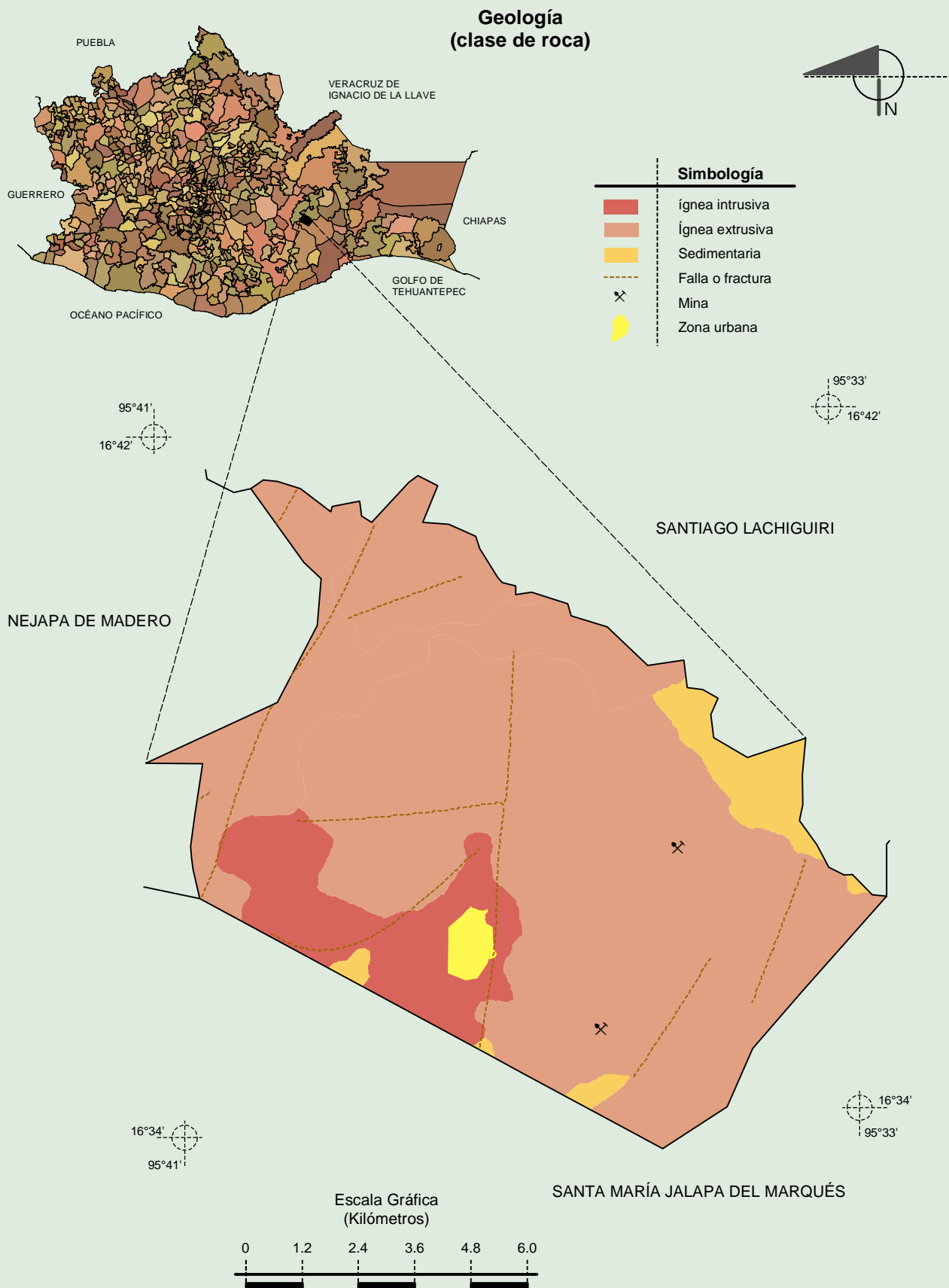
Climas



Fuente: INEGI. *Marco Geoestadístico 2010, Versión 4.3.*
 INEGI. Continuo Nacional del Conjunto de Datos Geográficos de las Cartas de Climas, Precipitación Total Anual y Temperatura Media Anual 1:1 000 000, Serie I.

Compendio de información geográfica municipal de los Estados Unidos Mexicanos

Santa María Totolapilla, Oaxaca



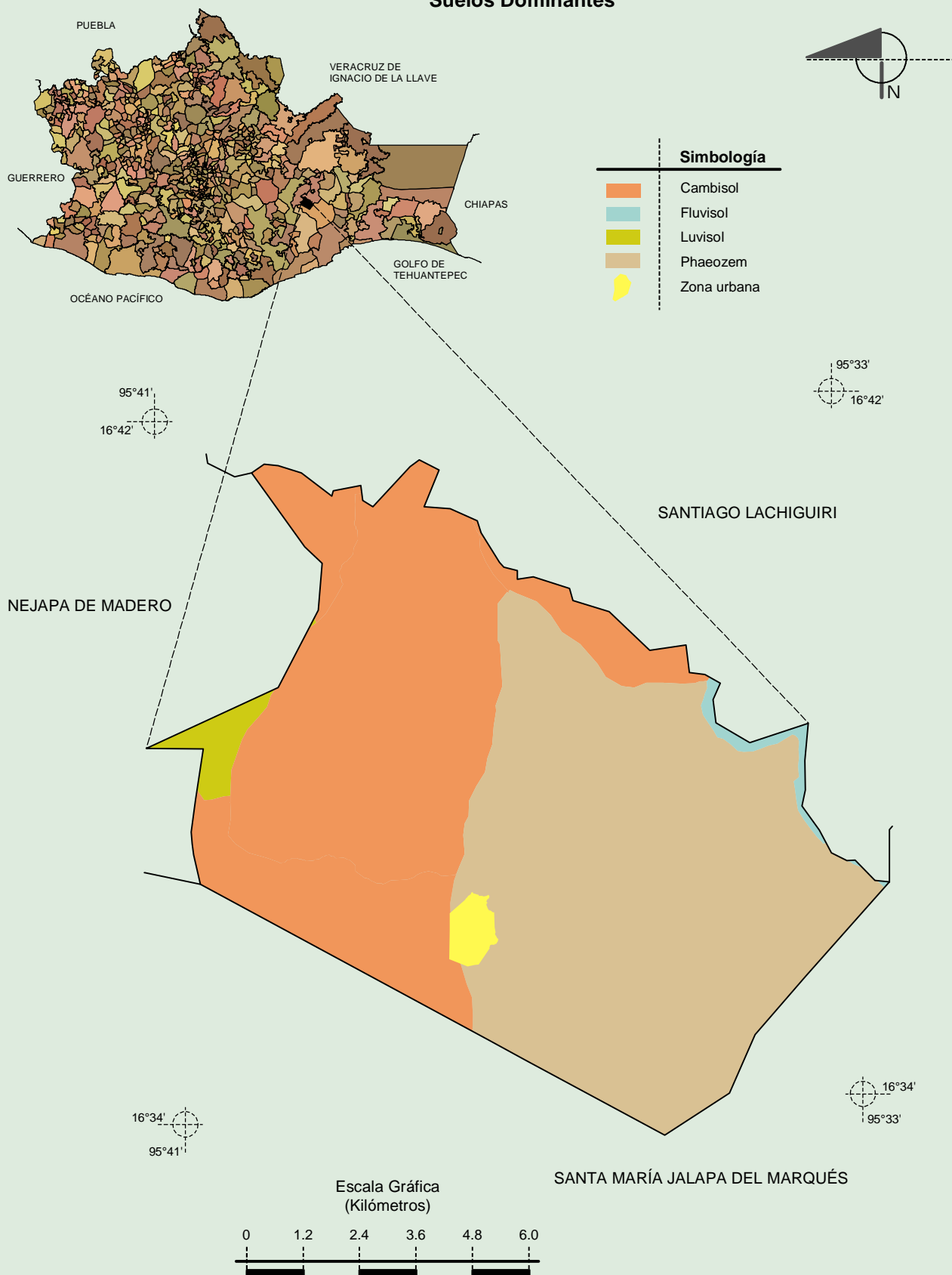
Fuente: INEGI. *Marco Geoestadístico 2010, Versión 4.3.*

INEGI. Continuo Nacional del Conjunto de Datos Geográficos de la Carta Geológica 1:250 000, serie I.

INEGI. Continuo Nacional del Conjunto de Datos Geográficos de la Carta Geológica 1:1 000 000, serie I.

Compendio de información geográfica municipal de los Estados Unidos Mexicanos
Santa María Totolapilla, Oaxaca

Suelos Dominantes

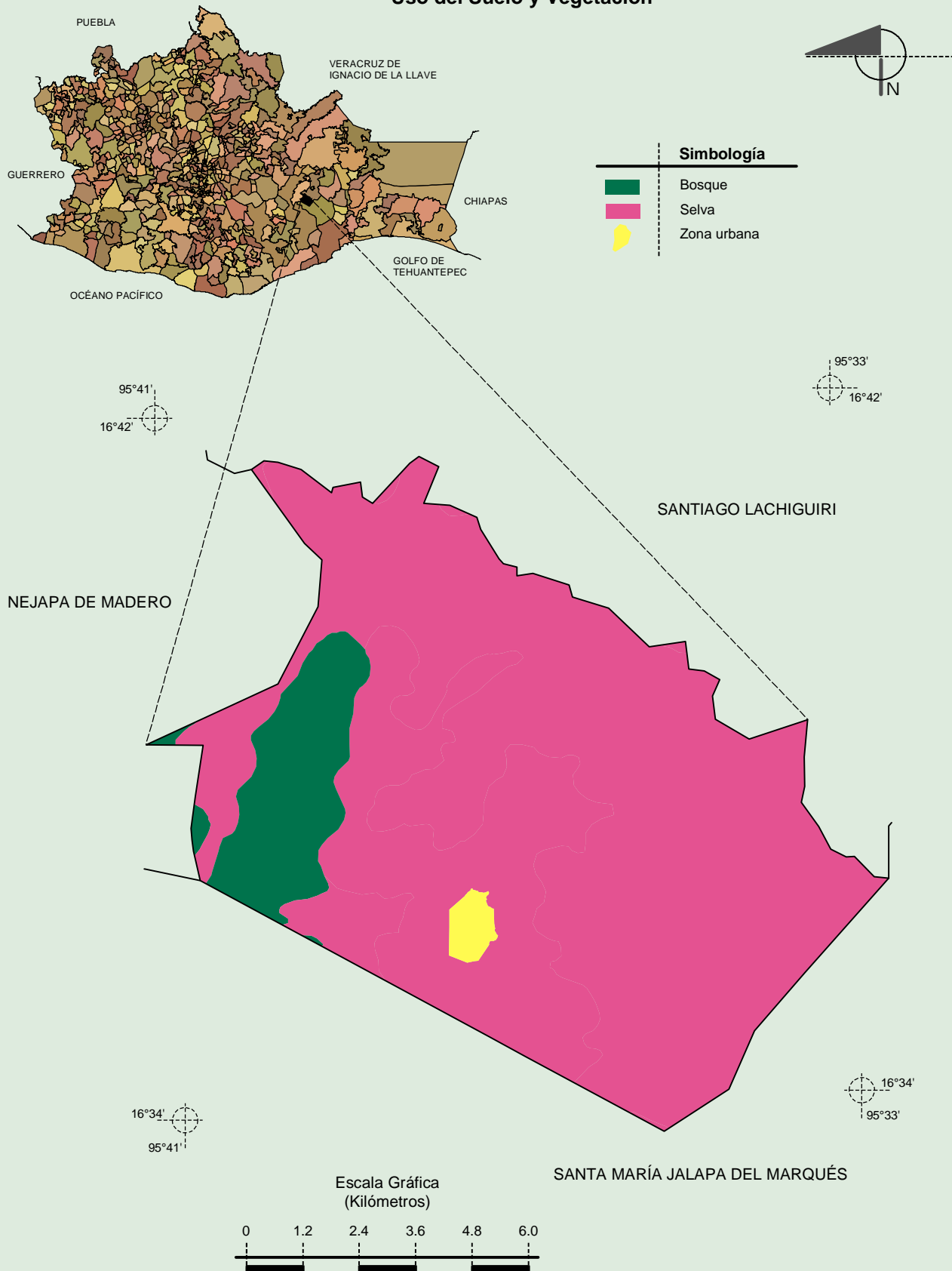


Fuente: INEGI. *Marco Geoestadístico 2010, Versión 4.3.*
 INEGI. Conjunto de Datos Vectorial Edafológico, Escala 1:250 000 Serie II (Continuo Nacional).

Compendio de información geográfica municipal de los Estados Unidos Mexicanos

Santa María Totolapilla, Oaxaca

Uso del Suelo y Vegetación



Fuente: INEGI. *Marco Geoestadístico 2010, Versión 4.3.*
 INEGI. Conjunto de Datos Vectoriales de Uso del Suelo y Vegetación Serie III Escala 1:250 000.