

Instituto Nacional de Estadística y Geografía



Compendio de información geográfica municipal 2010

Santa María Zacatepec

Oaxaca



INSTITUTO NACIONAL
DE ESTADÍSTICA Y GEOGRAFÍA

Compendio de información geográfica municipal de los Estados Unidos Mexicanos Santa María Zacatepec, Oaxaca clave geoestadística 20447

Ubicación geográfica	Coordenadas y altitud	Colindancias	Otros datos
	Entre los paralelos 16°38' y 16°54' de latitud norte; los meridianos 97°50' y 98°09' de longitud oeste; altitud entre 100 y 1 700 m.	Colinda al norte con el estado de Guerrero y los municipios de Mesones Hidalgo, Putla Villa de Guerrero y San Andrés Cabecera Nueva; al este con los municipios de San Andrés Cabecera Nueva y La Reforma; al sur con los municipios de La Reforma, Santa María Ipalapa y San Pedro Amuzgos; al oeste con los municipios de San Pedro Amuzgos, San Juan Cacahuatepec y el estado de Guerrero.	Ocupa el 0.53% de la superficie del estado. Cuenta con 34 localidades y una población total de 15 076 habitantes http://mapserver.inegi.org.mx/mgn2k/ ; resultado del censo 2010.

Fisiografía	Provincia	Subprovincia	Sistemas de topoformas
	Sierra Madre del Sur (100%)	Cordillera Costera del Sur (56.02%) y Costas del Sur (43.98%)	Sierra alta compleja (54.44%), Lomerío con cañadas (30.95%), Valle ramificado con lomerío (14.47%) y Sierra baja compleja (0.14%)

Clima	Rango de temperatura	Rango de precipitación	Clima
	18 – 28°C	1 500 – 2 500 mm	Cálido subhúmedo con lluvias en verano (77.05%) y semicálido subhúmedo con lluvias en verano (22.95%)

Geología	Periodo	Roca	Sitios de interés
	Terciario (51.61%), No determinado (33.40%) y No aplicable (14.99%)	Ígnea intrusiva: Granito (71.59%) y granito-granodiorita (13.13%) Ígnea extrusiva: Toba ácida (0.29%) Metamórfica: Esquisto-gneis (14.99%)	Mina: Hierro.

Edafología	Suelo dominante
	Regosol (39.69%), Luvisol (30.65%), Cambisol (20.97%), Leptosol (7.68%) y Phaeozem (1.01%)

Hidrografía	Región hidrológica	Cuenca	Subcuenca	Corrientes de agua	Cuerpos de agua
	Costa Chica-Río Verde (100%)	R. Ometepec o Grande (87.33%) y R. Atoyac (12.67%)	R. San Miguel (80.09%), R. Yolatepec (12.67%) y Río Nuevo o Cortijos (7.24%)	Perennes: Atotonilco, Blanco, Cuesta del Muerto, El Platanar, El Salto, Grande, Los Amates, Nejapa y Mesones. Intermitentes: El Amate, Grande y San Miguel.	No disponible.

Uso del suelo y vegetación	Uso del suelo	Vegetación
	Agricultura (2.31%) y zona urbana (0.34%)	Bosque (39.93%), sabanoide (29.87%) y selva (27.55%)

Uso potencial de la tierra	Agrícola	Pecuario
	Para la agricultura mecanizada continua (0.78%) Para la agricultura de tracción animal estacional (3.96%) Para la agricultura manual estacional (35.78%) No aptas para la agricultura (59.48%)	Para el establecimiento de praderas cultivadas con maquinaria agrícola (0.78%) Para el aprovechamiento de la vegetación de pastizal (32.94%) Para el aprovechamiento de la vegetación natural diferente del pastizal (7.09%) Para el aprovechamiento de la vegetación natural únicamente por el ganado caprino (23.81%) No aptas para uso pecuario (35.38%)

Zona urbana	La zona urbana está creciendo sobre roca ígnea intrusiva, en lomerío con cañadas; sobre área donde originalmente había suelos denominados Regosol, Phaeozem y Cambisol; tiene clima cálido subhúmedo con lluvias en verano, y está creciendo sobre terrenos previamente ocupados por sabanoide, agricultura y selva.
-------------	--

Zonas arqueológicas y monumentos históricos	La iglesia de la cabecera municipal que data del siglo XVIII.
---	---

Fuente: www.inafed.gob.mx/wb2/ELOCAL/ELOC_Enciclopedia

Hablantes de lengua indígena	Dialecto	Número de personas
	Lenguas mixtecas, Amuzgo de Oaxaca, Lenguas zapotecas, Mixe, Náhuatl, Amuzgo de Guerrero, Mazateco, Triqui y No especificado.	2 674

Fuente: INEGI. II Censo de Población y Vivienda, 2005. Tabulados básicos.

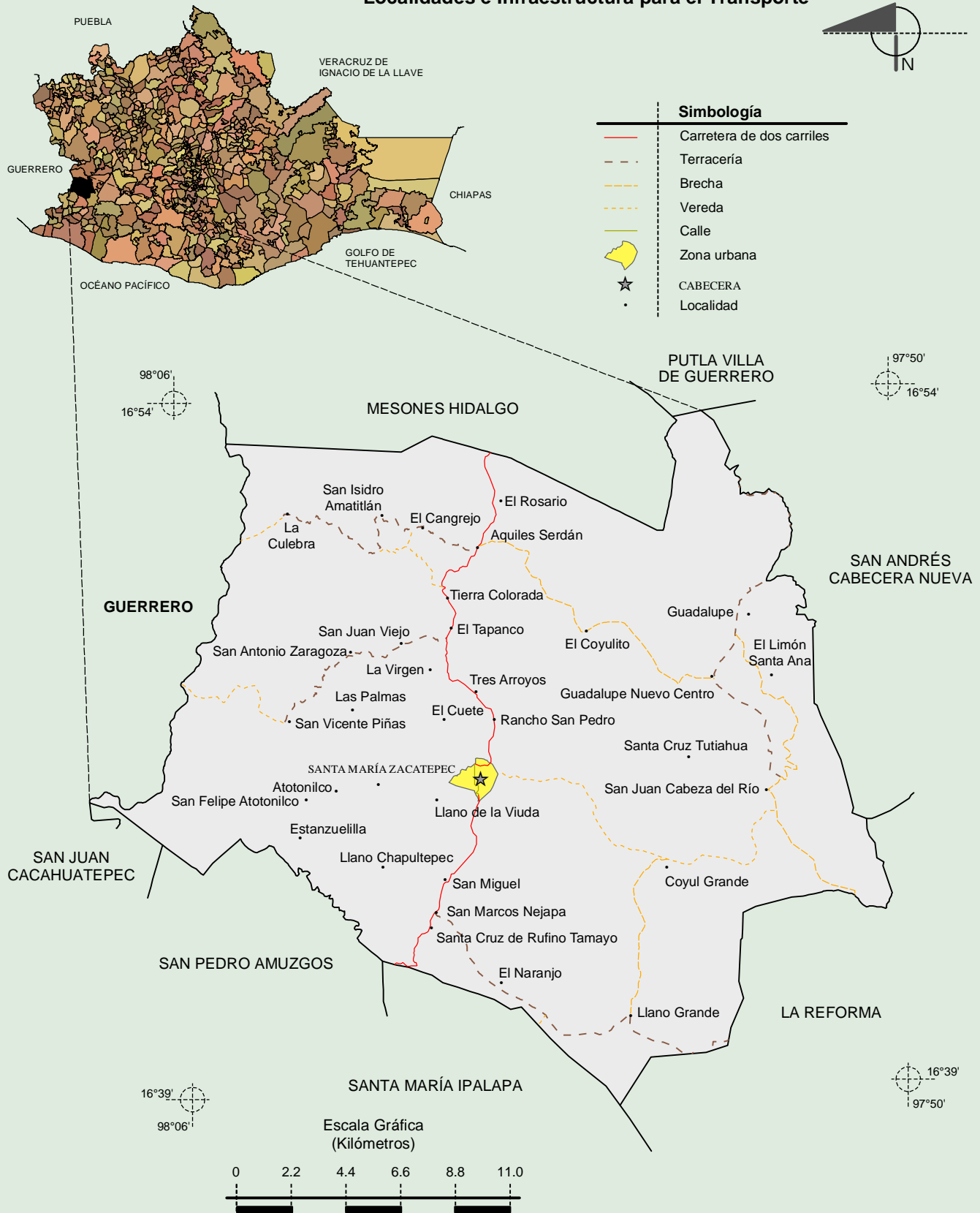
Cultura popular	Artesanías	Gastronomía	Música
	Se elaboran textiles de algodón huipiles, rebozos y mantelería.	Se elaboran ricos tamales de mole de pollo y puerco, carne de res asada, chorizo, pozole, tamales de elote, totopos de maíz nuevo, mole de iguana, adobado de armadillo, chachalaca en chile rojo y los camarones de río en caldo.	La música de banda propia de la región.

Fuente: www.inafed.gob.mx/wb2/ELOCAL/ELOC_Enciclopedia

Compendio de información geográfica municipal de los Estados Unidos Mexicanos

Santa María Zacatepec, Oaxaca

Localidades e Infraestructura para el Transporte

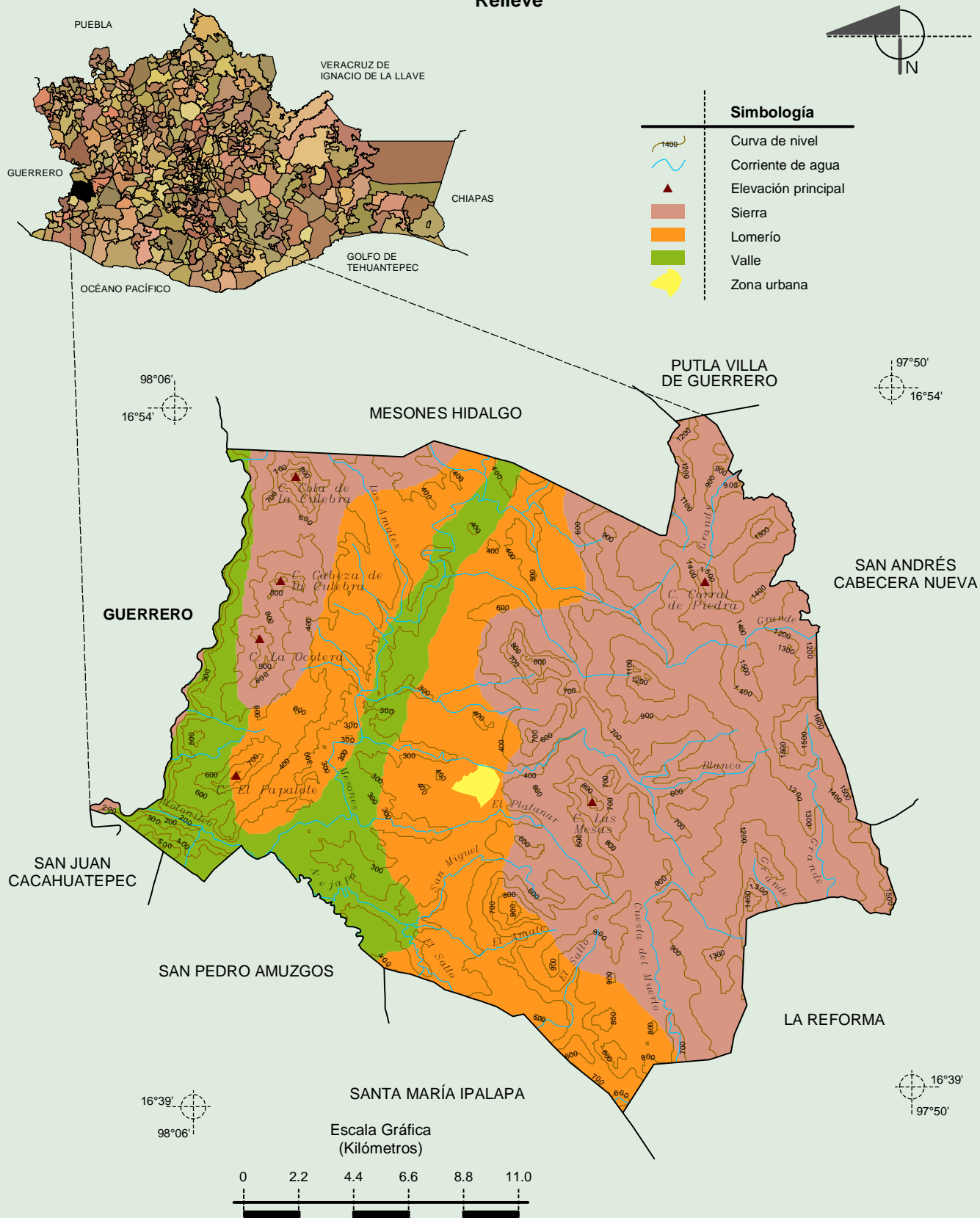


Fuente: INEGI. Marco Geoestadístico 2010, Versión 4.3.
INEGI. Información Topográfica Digital Escala 1:250 000 serie III.

Compendio de información geográfica municipal de los Estados Unidos Mexicanos

Santa María Zacatepec, Oaxaca

Relieve



Fuente: INEGI. Marco Geoestadístico 2010, Versión 4.3.

INEGI. Información Topográfica Digital Escala 1:250 000 serie III.

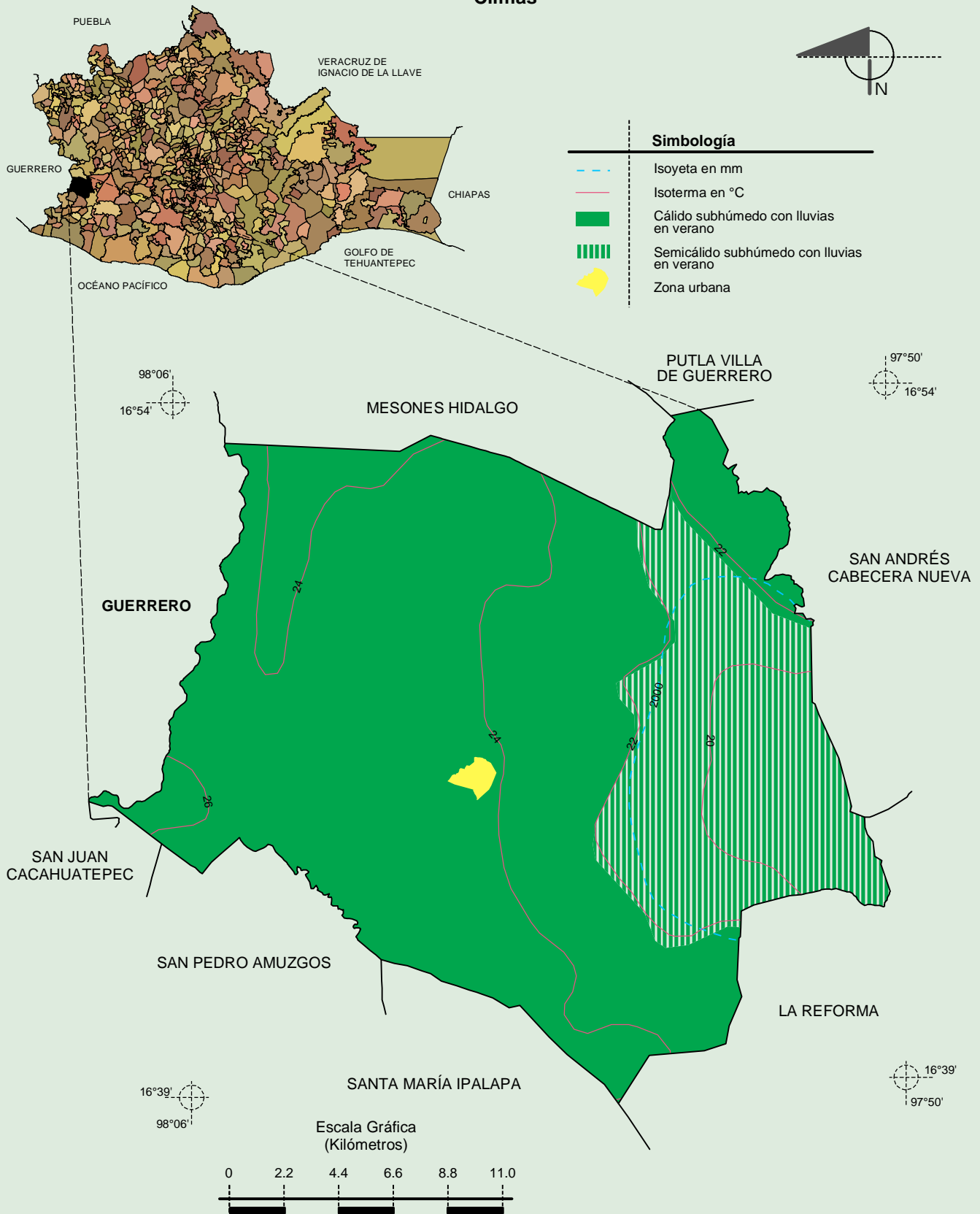
INEGI. Continuo Nacional del Conjunto de Datos Geográficos de la Carta Fisiográfica 1:1 000 000, serie I.

INEGI-CONAGUA. 2007. Mapa de la Red Hidrográfica Digital de México escala 1:250 000. México.

Compendio de información geográfica municipal de los Estados Unidos Mexicanos

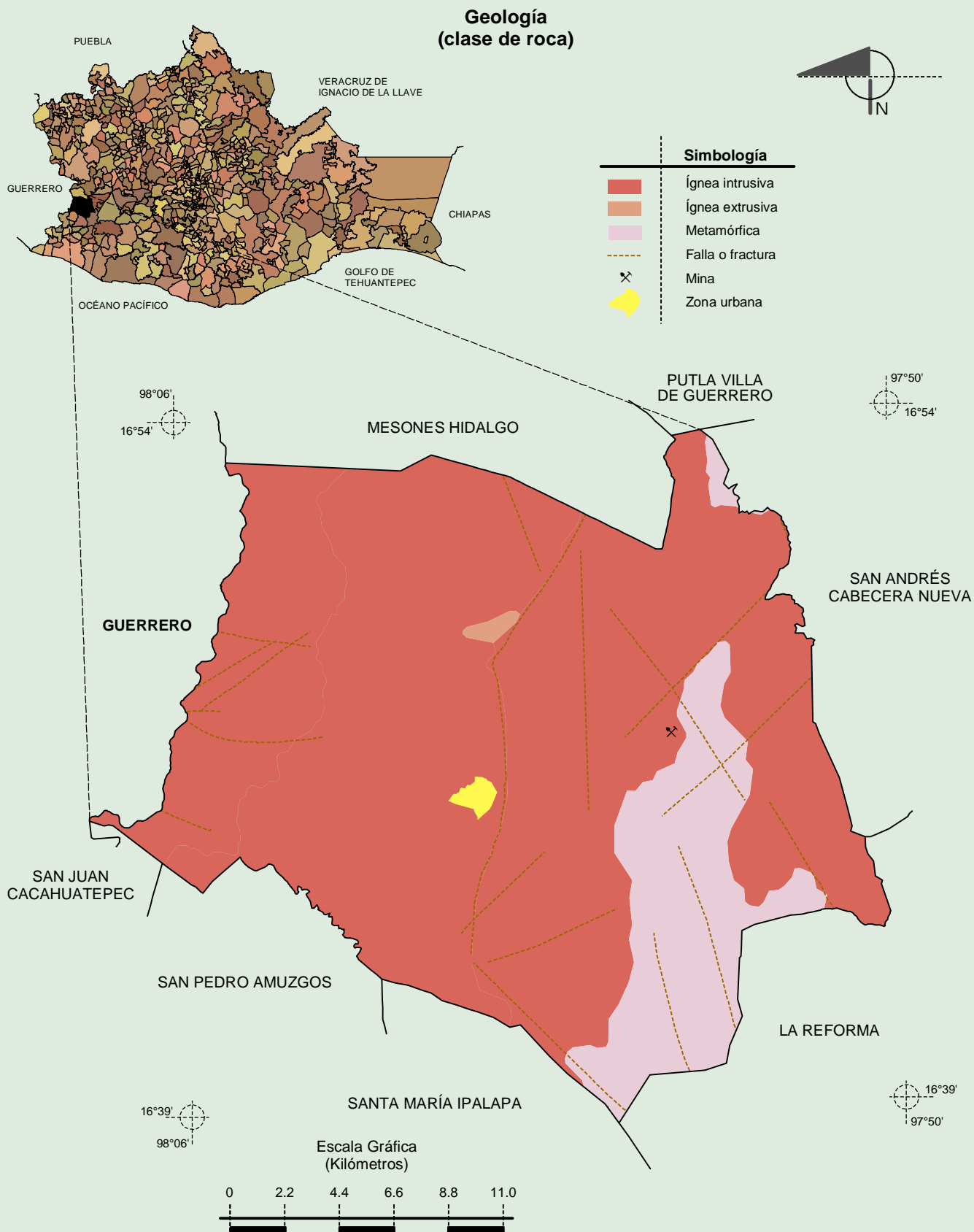
Santa María Zacatepec, Oaxaca

Climas



Fuente: INEGI. Marco Geoestadístico 2010, Versión 4.3.
 INEGI. Continuo Nacional del Conjunto de Datos Geográficos de las Cartas de Climas, Precipitación Total Anual y Temperatura Media Anual 1:1 000 000, serie I.

Compendio de información geográfica municipal de los Estados Unidos Mexicanos
Santa María Zacatepec, Oaxaca



Fuente: INEGI. *Marco Geoestadístico 2010, Versión 4.3.*

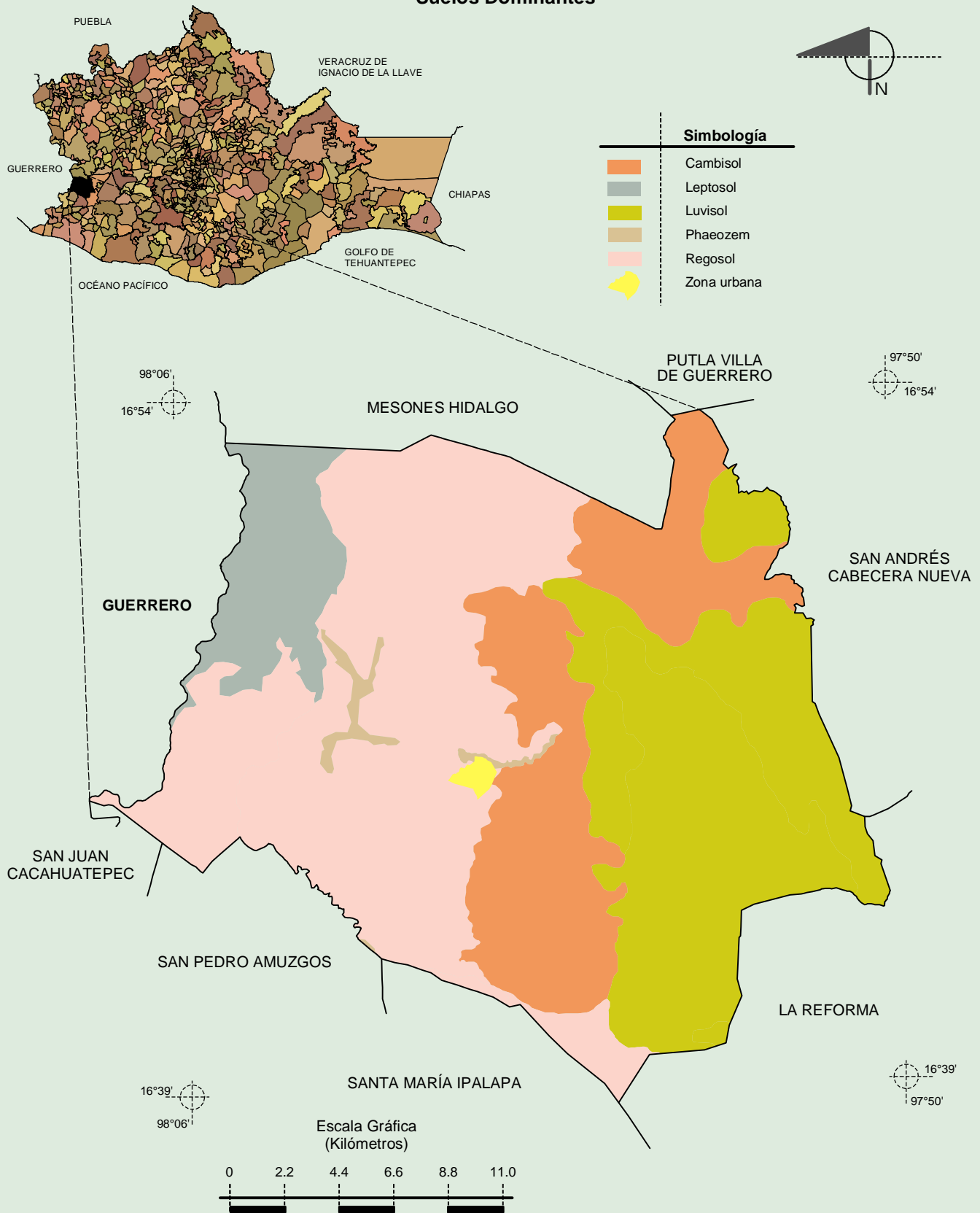
INEGI. Continuo Nacional del Conjunto de Datos Geográficos de la Carta Geológica 1:250 000, serie I.

INEGI. Continuo Nacional del Conjunto de Datos Geográficos de la Carta Geológica 1:1 000 000, serie I.

Compendio de información geográfica municipal de los Estados Unidos Mexicanos

Santa María Zacatepec, Oaxaca

Suelos Dominantes



Fuente: INEGI. *Marco Geoestadístico 2010, Versión 4.3.*
 INEGI. Conjunto de Datos Vectorial Edafológico, Escala 1:250 000 Serie II (Continuo Nacional).

Uso del Suelo y Vegetación

