

Instituto Nacional de Estadística y Geografía



# Compendio de información geográfica municipal 2010

Santiago Chazumba

Oaxaca



INSTITUTO NACIONAL  
DE ESTADÍSTICA Y GEOGRAFÍA

**Compendio de información geográfica municipal de los  
Estados Unidos Mexicanos  
Santiago Chazumba, Oaxaca  
clave geoestadística 20459**

Ubicación geográfica	Coordenadas y altitud	Colindancias	Otros datos
	Entre los paralelos 18°03' y 18°18' de latitud norte; los meridianos 97°36' y 97°52' de longitud oeste; altitud entre 1 300 y 2 300 m.	Colinda al norte con el estado de Puebla; al este con el estado de Puebla y el municipio de San Pedro y San Pablo Tequixtepec; al sur con los municipios de San Pedro y San Pablo Tequixtepec y Cosoltepec; al oeste con el municipio de Cosoltepec y el estado de Puebla.	Ocupa el 0.35% de la superficie del estado. Cuenta con 28 localidades y una población total de 4 479 habitantes <a href="http://mapserver.inegi.org.mx/mgn2k/">http://mapserver.inegi.org.mx/mgn2k/</a> ; resultado del censo 2010.

Fisiografía	Provincia	Subprovincia	Sistemas de topoformas
	Eje Neovolcánico (86.19%) y Sierra Madre del Sur (13.81%)	Sierras del Sur de Puebla (86.19%) y Sierras Centrales de Oaxaca (13.81%)	Sierra compleja (55.15%), Sierra volcánica de laderas escarpadas (26.45%), Sierra de laderas tendidas (13.81%) y Llanura de piso rocoso o cementado (4.59%)

Clima	Rango de temperatura	Rango de precipitación	Clima
	16 – 24°C	600 – 1 000 mm	Semicálido subhúmedo con lluvias en verano (75.95%), semiseco semicálido (14.49%), cálido subhúmedo con lluvias en verano (5.59%) y templado subhúmedo con lluvias en verano (3.97%)

Geología	Periodo	Roca	Sitios de interés
	No aplicable (58.27%), Cretácico (19.99%), Paleógeno (10.50%), Neógeno (10.13%), Cuaternario (1.00%) y Jurásico (0.11%)	Ígnea intrusiva: Granito (4.59%) Ígnea extrusiva: Basalto-brecha volcánica básica (4.86%), basalto (2.66%) y andesita (2.61%) Sedimentaria: Arenisca-conglomerado (10.61%), conglomerado (10.81%), caliza (5.34%) y lutita-arenisca (3.84%) Metamórfica: Esquisto (53.68%) Suelo: Aluvial (1.00%)	Mina: Hierro.

<b>Edafología</b>	Suelo dominante
	Regosol (70.26%), Leptosol (21.00%), Phaeozem (8.20%)

Nota: el porcentaje faltante corresponde a Zona Urbana con (0.54%)

	Región hidrológica	Cuenca	Subcuenca	Corrientes de agua	Cuerpos de agua
<b>Hidrografía</b>	Balsas (100%)	R. Atoyac (100%)	R. Acatlán (100%)	<b>Intermitentes:</b> Las Manzanas, Cacalote, Limón, Seco, La Estancia, Yolotepec, Grande, Chiquito y Mezquital.	No disponible.

<b>Uso del suelo y vegetación</b>	Uso del suelo	Vegetación
	Agricultura (9.14%) y zona urbana (0.54%)	Pastizal inducido (48.33%), matorral (23.95%), selva (6.27%), bosque (7.72%) y chaparral (4.05%)

<b>Uso potencial de la tierra</b>	Agrícola	Pecuario
	Para la agricultura mecanizada continua (1.16%) Para la agricultura de tracción animal continua (2.28%) No aptas para la agricultura (96.56%)	Para el establecimiento de praderas cultivadas con maquinaria agrícola (1.16%) Para el establecimiento de praderas cultivadas con tracción animal (2.28%) Para el aprovechamiento de la vegetación natural diferente del pastizal (7.13%) Para el aprovechamiento de la vegetación natural únicamente por el ganado caprino (87.05%) No aptas para uso pecuario (2.38%)

<b>Zona urbana</b>	La zona urbana está creciendo sobre rocas sedimentarias del Paleógeno y metamórfica, en sierra compleja; sobre área donde originalmente había suelos denominados Phaeozem y Regosol; tiene clima semicálido subhúmedo con lluvias en verano, y está creciendo sobre terrenos previamente ocupados por pastizal y agricultura.
--------------------	---

<b>Zonas arqueológicas y monumentos históricos</b>	Templo de Santiago Apóstol con características de tendencia neoclásica.
--	---

Fuente: [www.inafed.gob.mx/wb2/ELOCAL/ELOC\\_Enciclopedia](http://www.inafed.gob.mx/wb2/ELOCAL/ELOC_Enciclopedia)

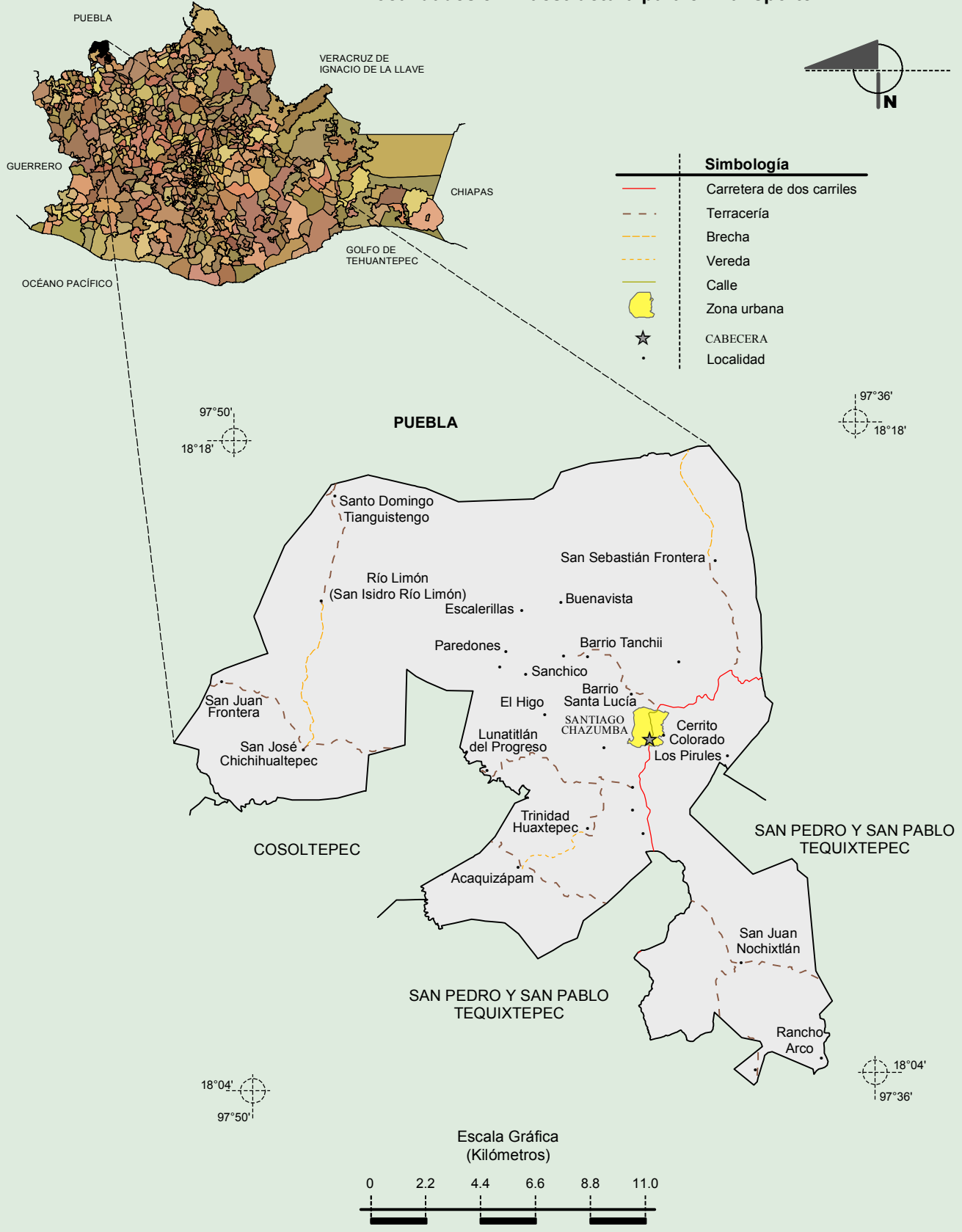
Hablantes de lengua indígena	Dialecto	Número de personas
	Lenguas mixtecas, Lenguas chinantecas, Mazateco, Náhuatl, Cuicateco, Otomí, Popoloca, Tepehua y No especificado.	420

Fuente: INEGI. II Censo de Población y Vivienda, 2005. Tabulados básicos.

Cultura popular	Artesanías	Gastronomía	Música
	En el municipio se elaboran ollas, cajetes, anafres, jarros, tapas, cazuelas, floreros de barro, sombreros de palma cacaleña y de fibra, bolsas, flores, tenares de fibra, petates de palma, chiquihuites y chicoles de carrizo.	Mole negro, tezmole, pozole, atole de granillo, dulce de biznaga, aguardiente, mezcal, memelitas, empanadas, taquitos, tostaditas, enfrijoladas, tetelas, enchiladas, barbacoa, tamales de frijol, tamales de mole, elotes hervidos, pan de canela y rodeos.	El tipo de música propia del municipio es la de banda de música de viento, flauta, marimba. De este pueblo son las canciones de la Indita Chazumbeña, Chazumba e Himno a Chazumba.

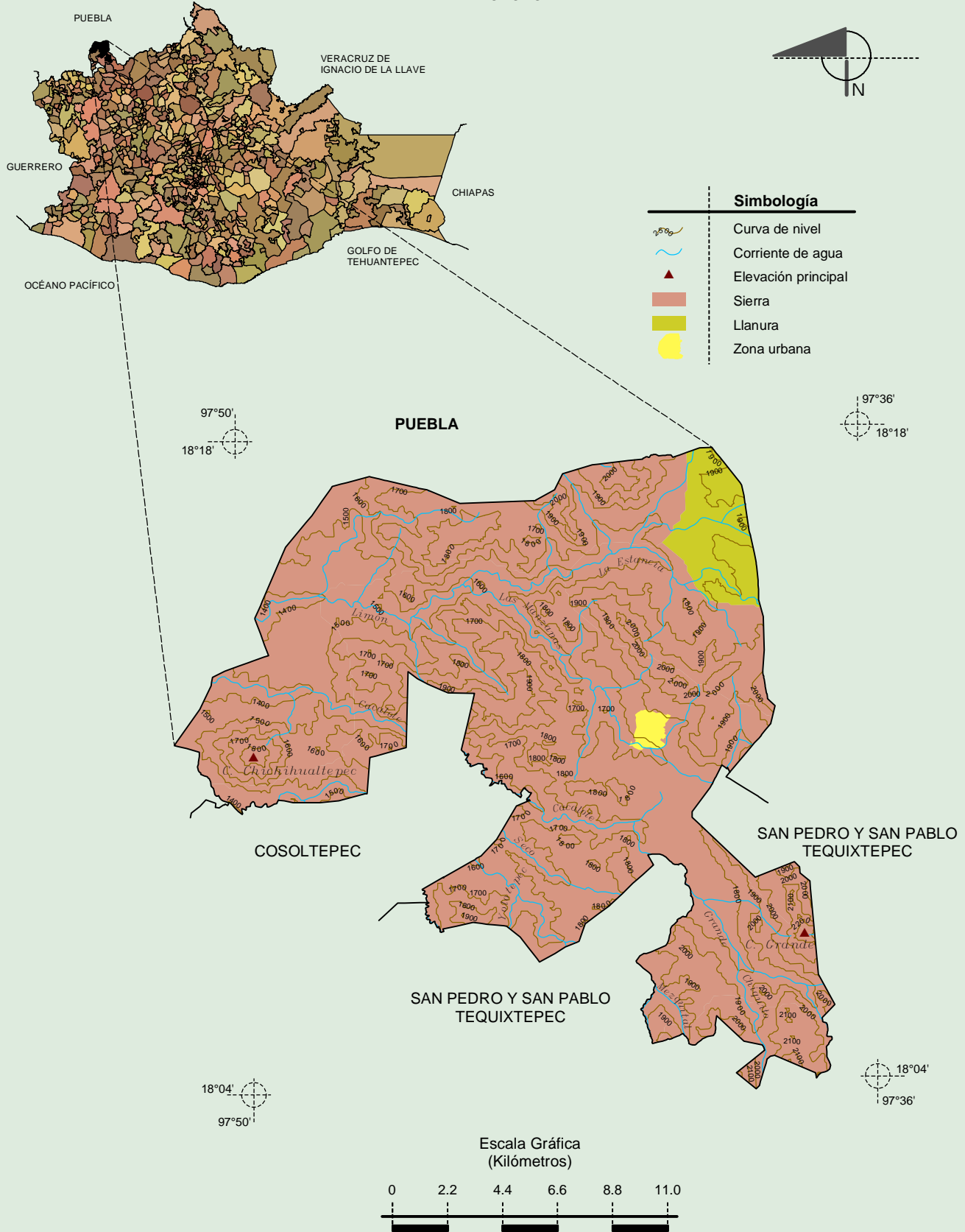
Fuente: [www.inafed.gob.mx/wb2/ELOCAL/ELOC](http://www.inafed.gob.mx/wb2/ELOCAL/ELOC). Enciclopedia

**Localidades e Infraestructura para el Transporte**



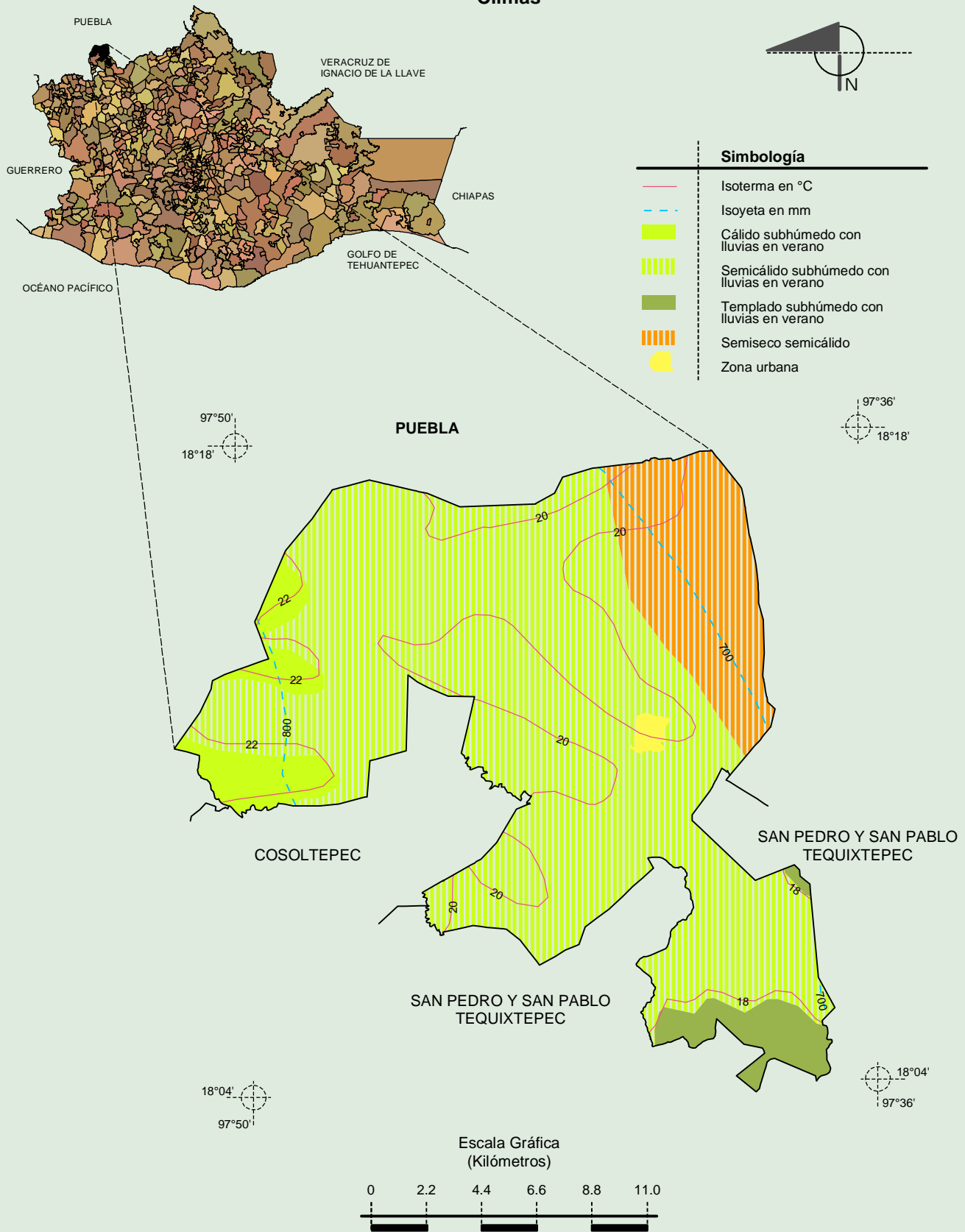
**Compendio de información geográfica municipal de los Estados Unidos Mexicanos  
Santiago Chazumba, Oaxaca**

**Relieve**



Fuente: INEGI. *Marco Geoestadístico 2010, Versión 4.3.*  
 INEGI. Información Topográfica Digital Escala 1:250 000 serie III.  
 INEGI. Continuo Nacional del Conjunto de Datos Geográficos de la Carta Fisiográfica 1:1 000 000, serie I.  
 INEGI-CONAGUA. 2007. Mapa de la Red Hidrográfica Digital de México escala 1:250 000. México.

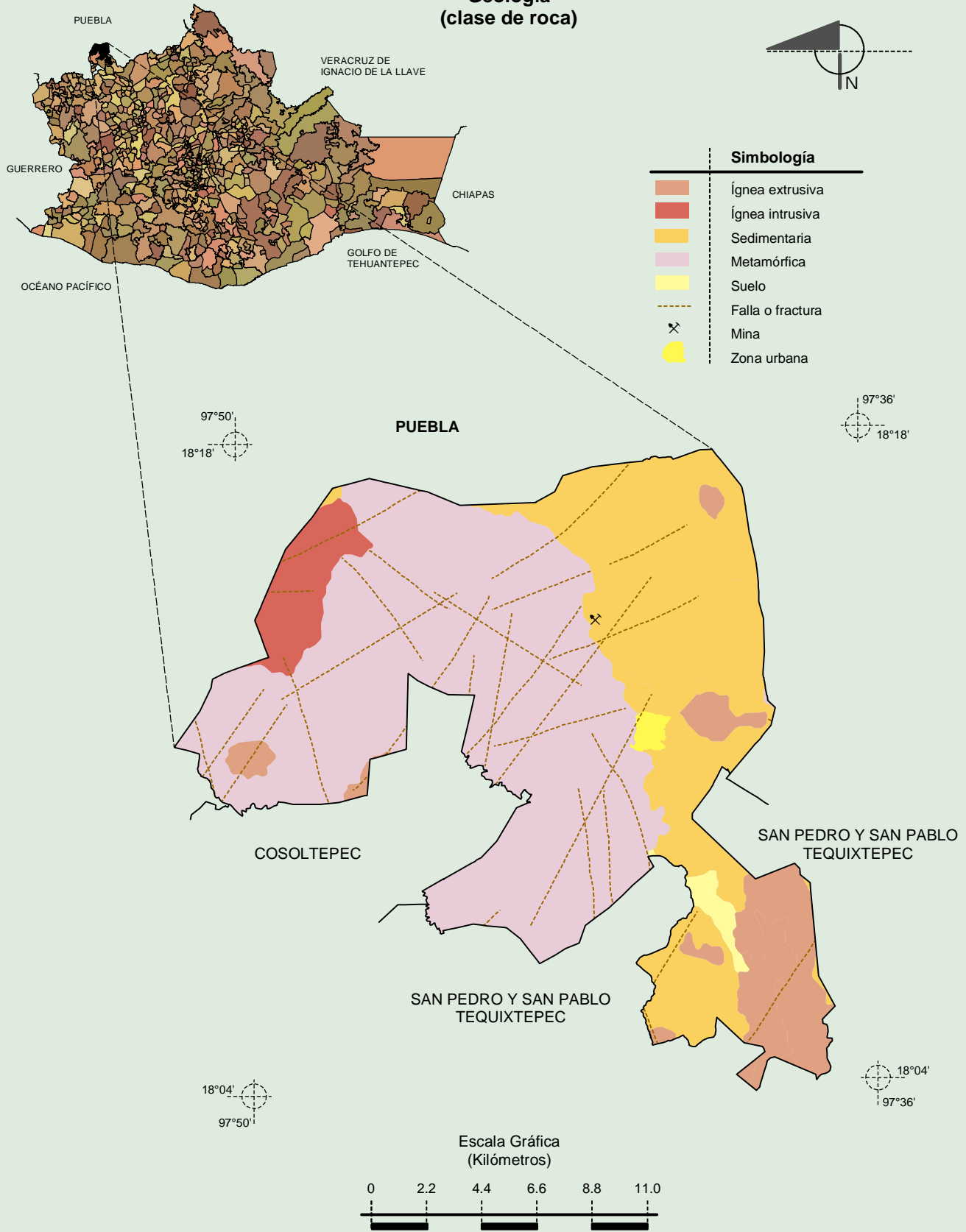
**Climas**



Fuente: INEGI. *Marco Geoestadístico 2010, Versión 4.3.*  
 INEGI. Continuo Nacional del Conjunto de Datos Geográficos de las Cartas de Climas, Precipitación Total Anual y Temperatura Media Anual 1:1 000 000, serie I.

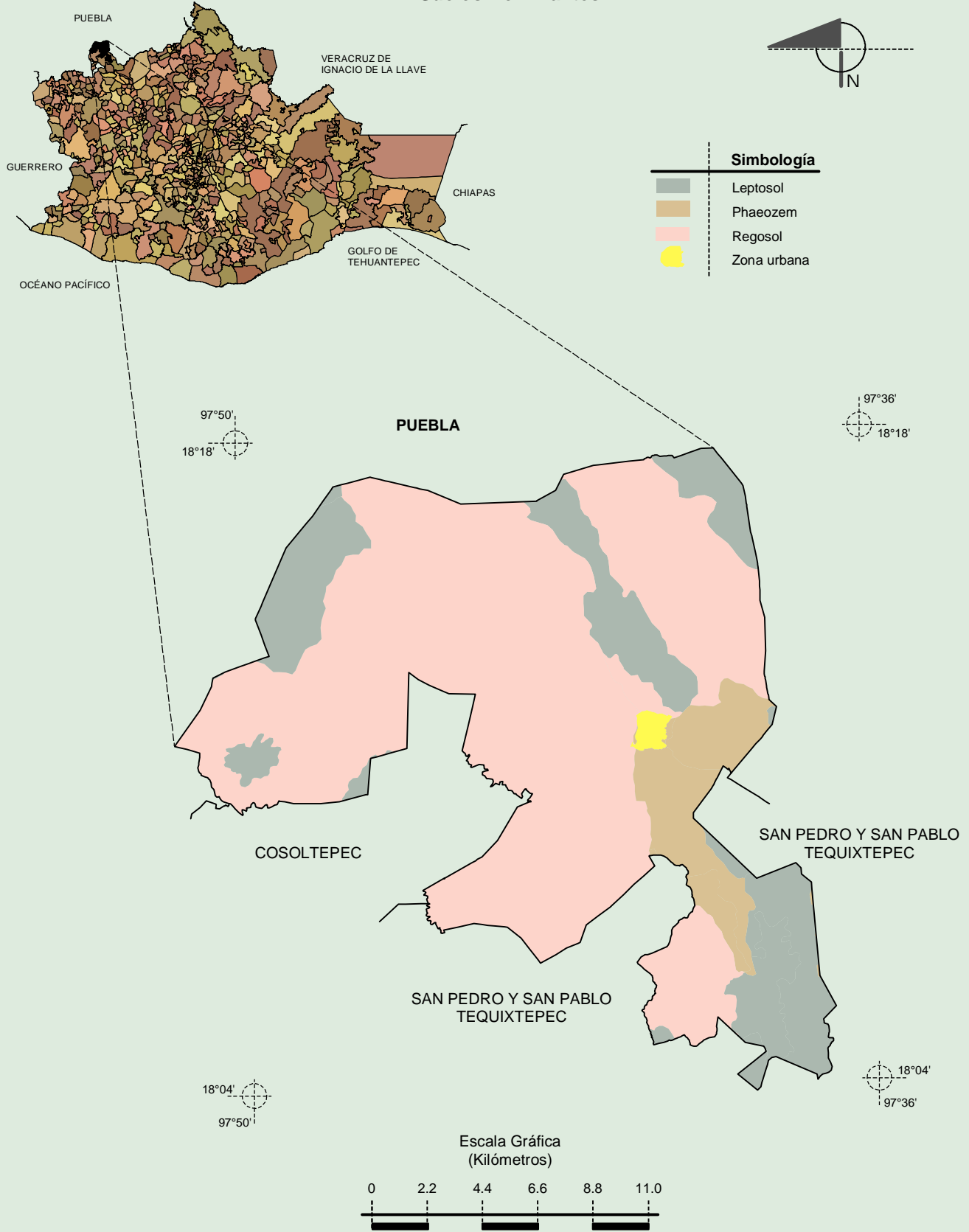
**Compendio de información geográfica municipal de los Estados Unidos Mexicanos  
Santiago Chazumba, Oaxaca**

**Geología  
(clase de roca)**

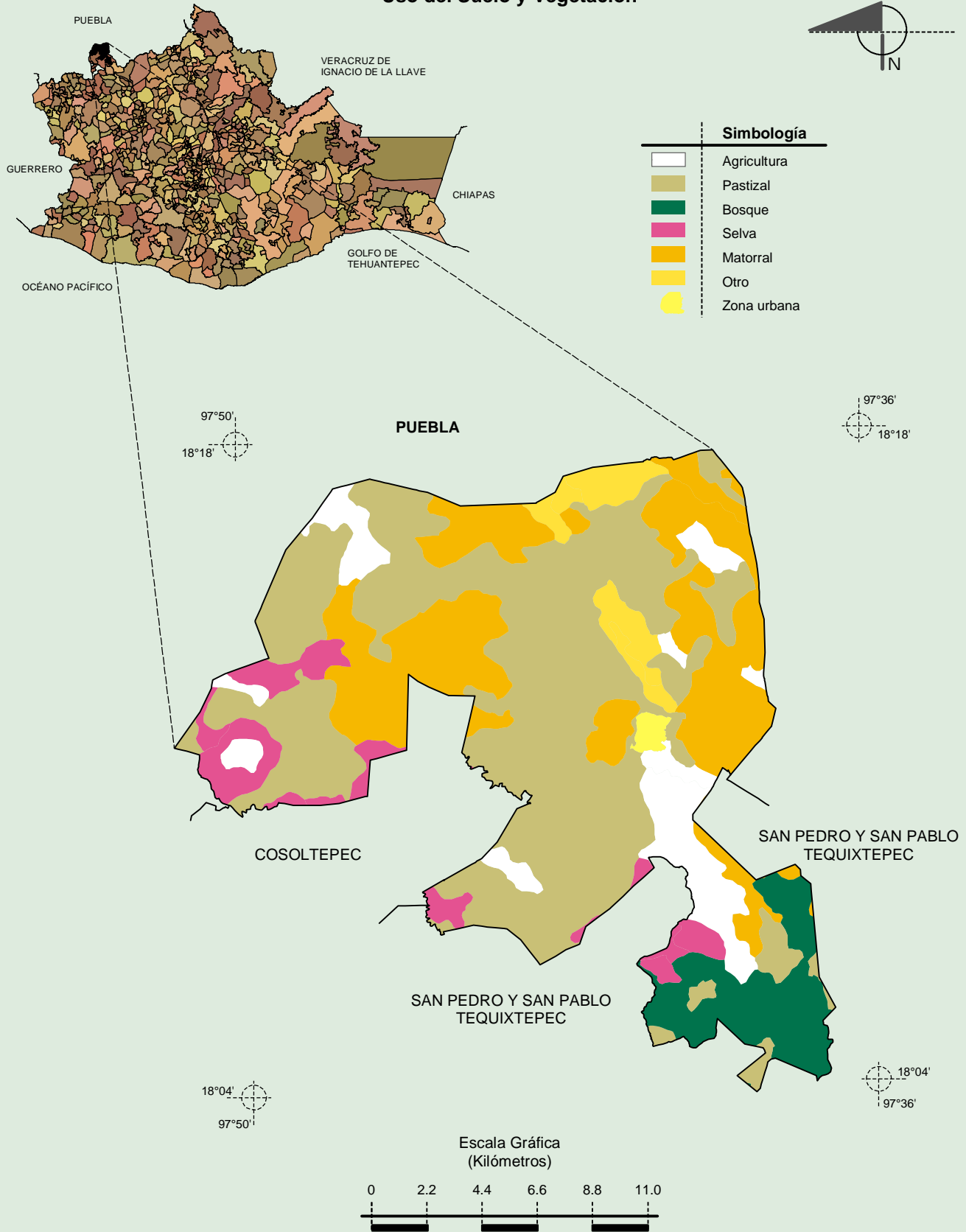


Fuente: INEGI. *Marco Geoestadístico 2010, Versión 4.3.*  
 INEGI. Continuo Nacional del Conjunto de Datos Geográficos de la Carta Geológica 1:250 000, serie I.  
 INEGI. Continuo Nacional del Conjunto de Datos Geográficos de la Carta Geológica 1:1 000 000, serie I.

**Suelos Dominantes**



**Uso del Suelo y Vegetación**



Fuente: INEGI. *Marco Geoestadístico 2010, Versión 4.3.*  
INEGI. Conjunto de Datos Vectoriales de Uso del Suelo y Vegetación Serie III Escala 1:250 000.