



Compendio de información geográfica municipal 2010

Santiago Ixtayutla

Oaxaca



INSTITUTO NACIONAL
DE ESTADÍSTICA Y GEOGRAFÍA

Compendio de información geográfica municipal de los Estados Unidos Mexicanos Santiago Ixtayutla, Oaxaca clave geoestadística 20466

Ubicación geográfica	Coordenadas y altitud	Colindancias	Otros datos
	Entre los paralelos 16°26' y 16°38' de latitud norte; los meridianos 97°32' y 97°52' de longitud oeste; altitud entre 100 y 1 800 m.	Colinda al norte con los municipios de La Reforma, Santa Cruz Itundujia y Santiago Amoltepec; al este con los municipios de Santiago Amoltepec y Santa Cruz Zenzontepec; al sur con los municipios de Santa Cruz Zenzontepec, Santiago Tetepec y San Agustín Chayuco; al oeste con los municipios de San Agustín Chayuco, San Juan Colorado y La Reforma.	Ocupa el 0.49% de la superficie del estado. Cuenta con 31 localidades y una población total de 11 917 habitantes http://mapserver.inegi.org.mx/mgn2k/ ; resultado del censo 2010.

Fisiografía	Provincia	Subprovincia	Sistemas de topoformas
	Sierra Madre del Sur (100%)	Cordillera Costera del Sur (99.92%) y Costas del Sur (0.08%)	Sierra alta compleja (73.72%), Cañón típico (26.19%) y Valle de laderas tendidas con lomerío (0.09)

Clima	Rango de temperatura	Rango de precipitación	Clima
	20 – 28°C	1 500 – 2 500 mm	Cálido subhúmedo con lluvias en verano (86.53%) y semicálido subhúmedo con lluvias en verano (13.47%)

Geología	Periodo	Roca	Sitios de interés
	Terciario (79.99%), No determinado (8.71%), No aplicable (6.62%) y Jurásico (4.68%)	Ígnea intrusiva: Granito (79.99%) y granito-granodiorita (0.89%) Sedimentaria: Caliza-lutita-arenisca (7.82%) Metamórfica: Esquisto-gneis (6.61%), gneis (4.68%) y esquisto (0.01%)	Mina: Hierro y Oro.

Edafología	Suelo dominante
	Regosol (38.10%), Luvisol (32.32%), Leptosol (16.23%), Cambisol (13.16%) y Acrisol (0.19%)

Hidrografía	Región hidrológica	Cuenca	Subcuenca	Corrientes de agua	Cuerpos de agua
	Costa Chica-Río Verde (100%)	R. Atoyac (79.26%) y R. La Arena y Otros (20.74%)	R. Yolatepec (61.76%), R. La Arena (20.74%), R. Atoyac-Paso de la Reina (17.31%) y R. Sordo (0.19%)	Perennes: Atoyaquillo, Grande, Hondo, El Conejo, El Gavilán, Olintepec y Salado. Intermitentes: Culebra y Verde.	No disponible.

Uso del suelo y vegetación	Uso del suelo	Vegetación
	Agricultura (11.26%), pastizal cultivado (0.26%) y zona urbana (0.10%)	Bosque (72.11%), pastizal inducido (14.44%), selva (1.01%) y sabanoide (0.82%)

Uso potencial de la tierra	Agrícola	Pecuario
	Para la agricultura mecanizada continua (1.36%) Para la agricultura de tracción animal estacional (0.55%) Para la agricultura manual estacional (48.26%) No aptas para la agricultura (49.83%)	Para el establecimiento de praderas cultivadas con maquinaria agrícola (1.36%) Para el aprovechamiento de la vegetación de pastizal (2.68%) Para el aprovechamiento de la vegetación natural diferente del pastizal (9.67%) Para el aprovechamiento de la vegetación natural únicamente por el ganado caprino (7.21%) No aptas para uso pecuario (79.08%)

Zona urbana	La zona urbana está creciendo sobre roca ígnea intrusiva del Terciario, en sierra alta compleja; sobre área donde originalmente había suelo denominado Regosol; tiene clima cálido subhúmedo con lluvias en verano, y está creciendo sobre terreno previamente ocupado por agricultura.
-------------	---

Zonas arqueológicas y monumentos históricos	No disponible.
---	----------------

Fuente: www.inafed.gob.mx/wb2/ELOCAL/ELOC Enciclopedia

Hablantes de lengua indígena	Dialecto	Número de personas
	Lenguas mixtecas, Chatino, Lenguas zapotecas y Totonaca.	7 903

Fuente: INEGI. II Censo de Población y Vivienda, 2005. Tabulados básicos.

Cultura popular	Artesanías	Gastronomía	Música
	Las mujeres hacen comales y ollas de barro, tejen servilletas y la ropa típica de este pueblo, y los hombres tejen hamacas y redes.	Mole de chichatana, caldo de cangrejo, mole de iguana, mole de conejo, salsa de panal, mole de ardilla, tamales de elote, de calabaza. Dulces de mango y conservas de papaya. Bebida de tepache de caña.	Es el cuxa, canción que tocan con violines y guitarras.

Fuente: www.inafed.gob.mx/wb2/ELOCAL/ELOC_Enciclopedia

Compendio de información geográfica municipal de los Estados Unidos Mexicanos

Santiago Ixtayutla, Oaxaca

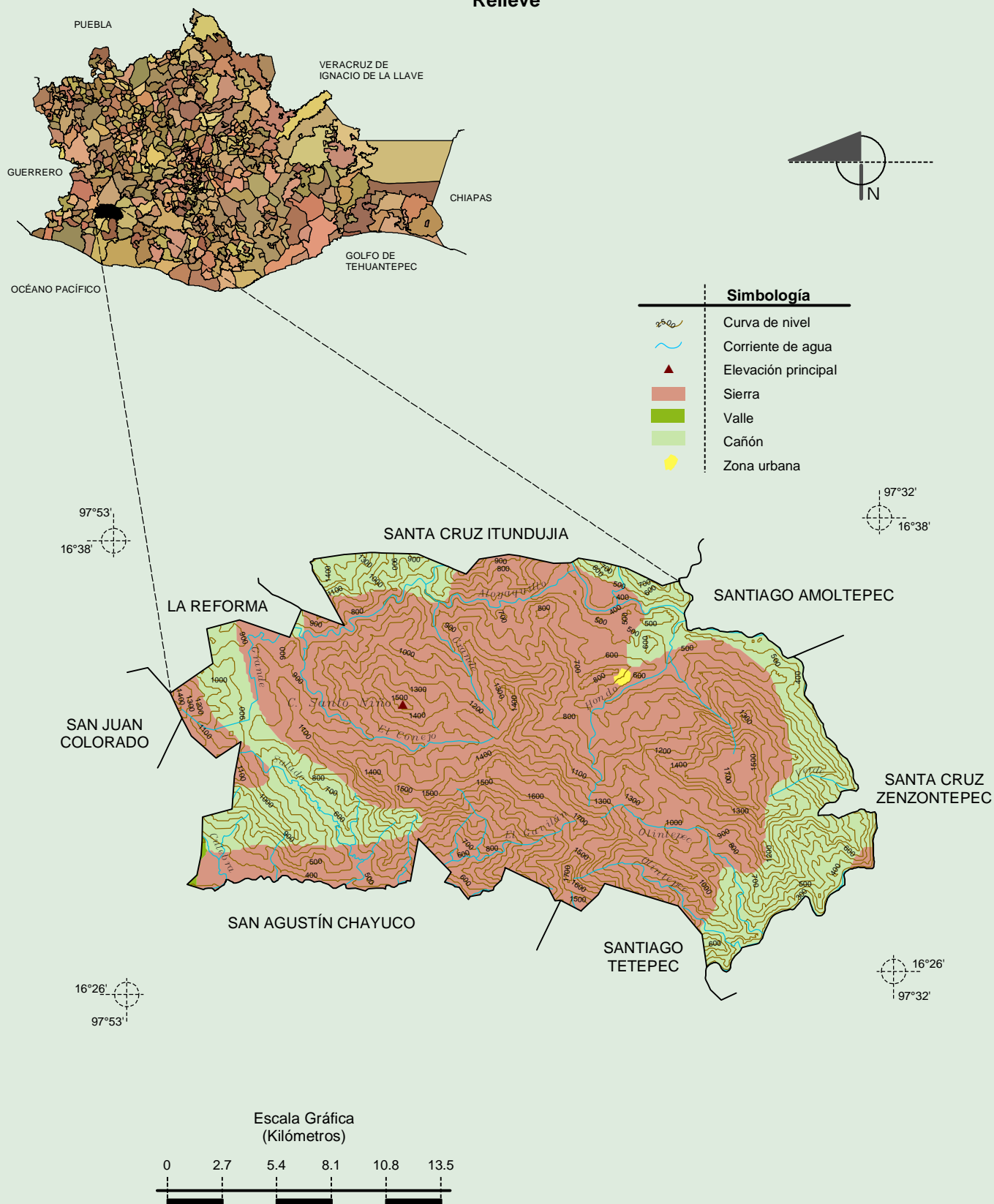
Localidades e Infraestructura para el Transporte



Fuente: INEGI. Marco Geoestadístico 2010, Versión 4.3.
INEGI. Información Topográfica Digital Escala 1:250 000 serie III.

Compendio de información geográfica municipal de los Estados Unidos Mexicanos
Santiago Ixtayutla, Oaxaca

Relieve



Fuente: INEGI. Marco Geoestadístico 2010, Versión 4.3.

INEGI. Información Topográfica Digital Escala 1:250 000 serie III.

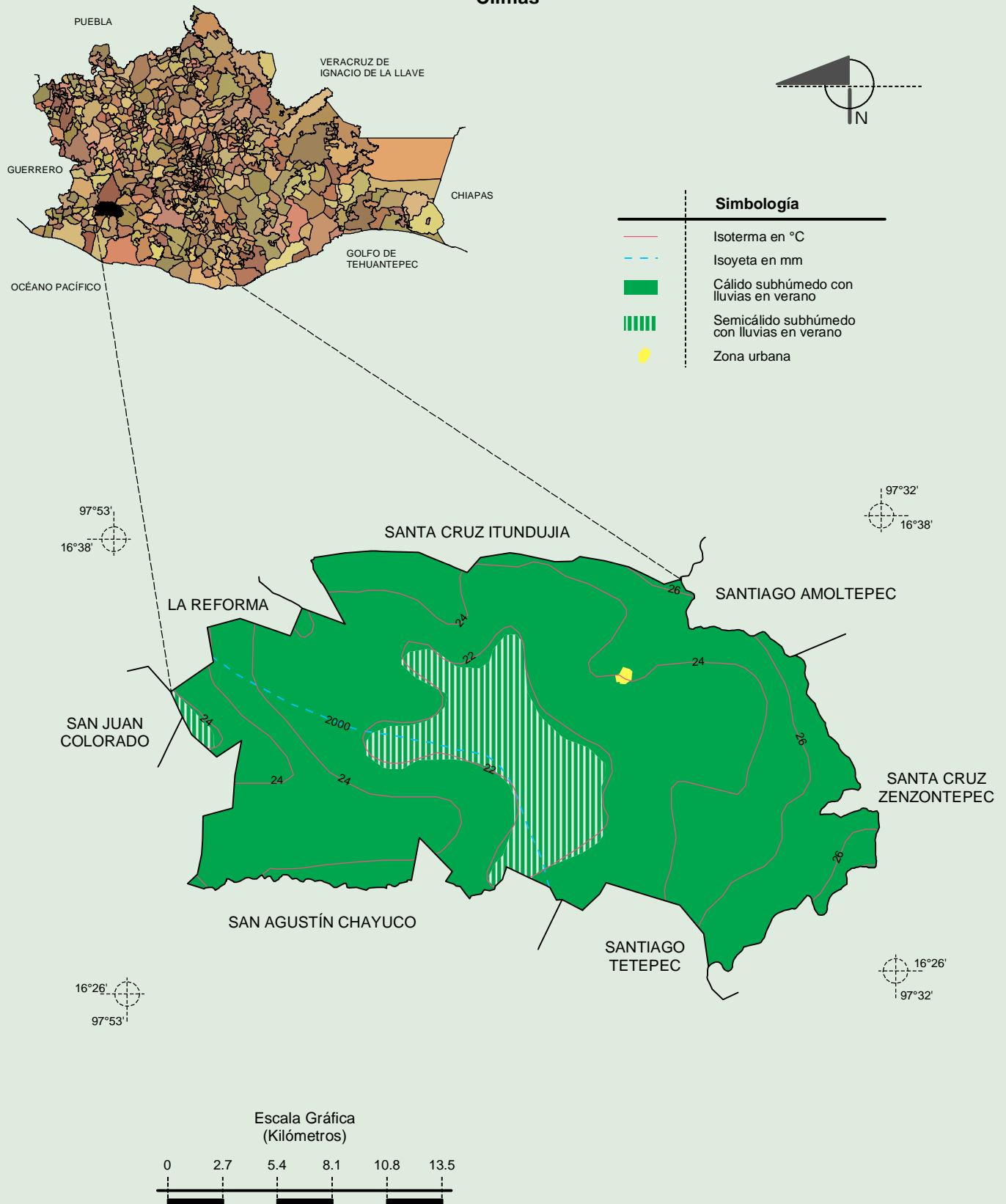
INEGI. Continuo Nacional del Conjunto de Datos Geográficos de la Carta Fisiográfica 1:1 000 000, serie I.

INEGI-CONAGUA. 2007. Mapa de la Red Hidrográfica Digital de México escala 1:250 000. México.

Compendio de información geográfica municipal de los Estados Unidos Mexicanos

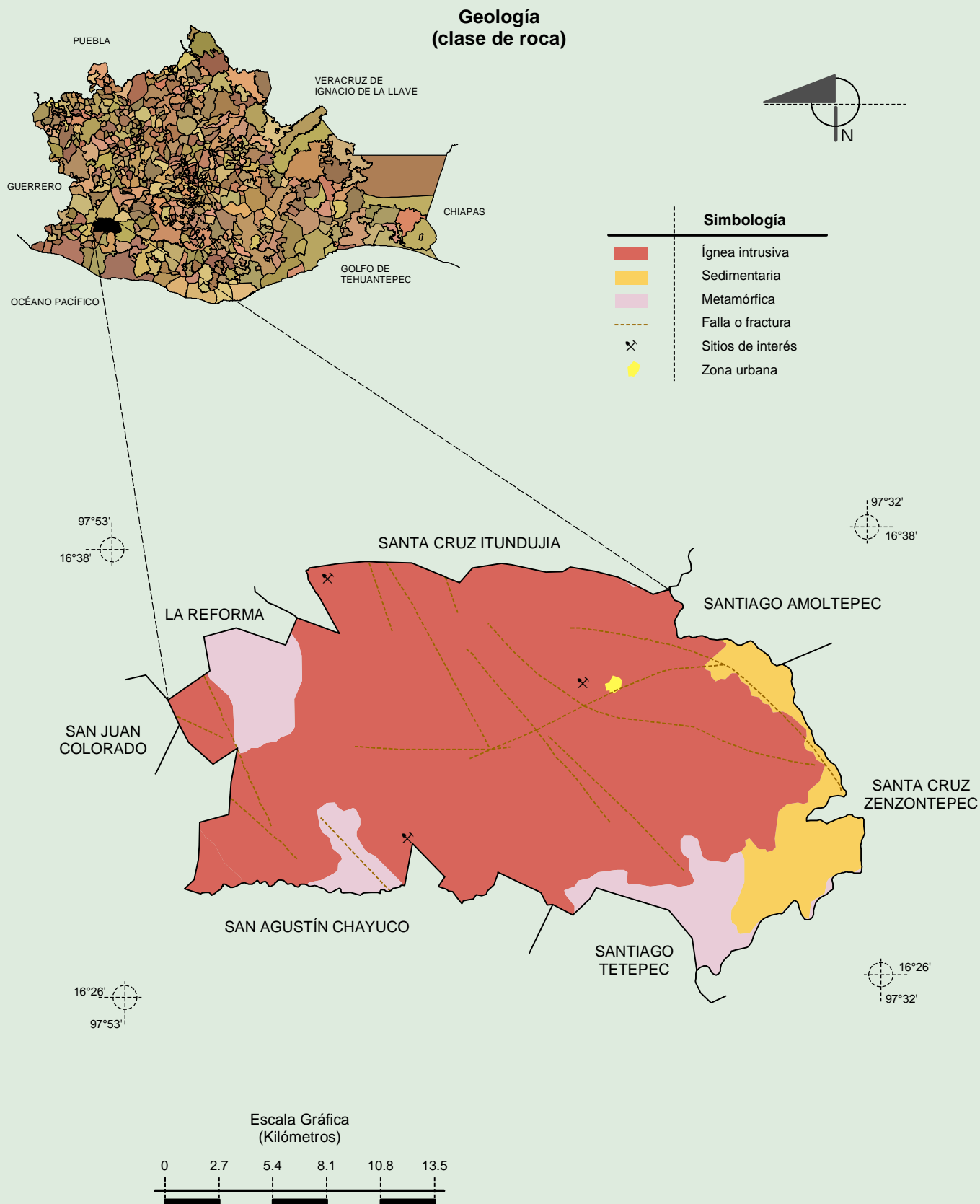
Santiago Ixtayutla, Oaxaca

Climas



Fuente: INEGI. *Marco Geoestadístico 2010, Versión 4.3.*
INEGI. Continuo Nacional del Conjunto de Datos Geográficos de las Cartas de Climas, Precipitación Total Anual y Temperatura Media Anual 1:1 000 000, serie I.

Compendio de información geográfica municipal de los Estados Unidos Mexicanos
Santiago Ixtayutla, Oaxaca



Fuente: INEGI. *Marco Geoestadístico 2010, Versión 4.3.*

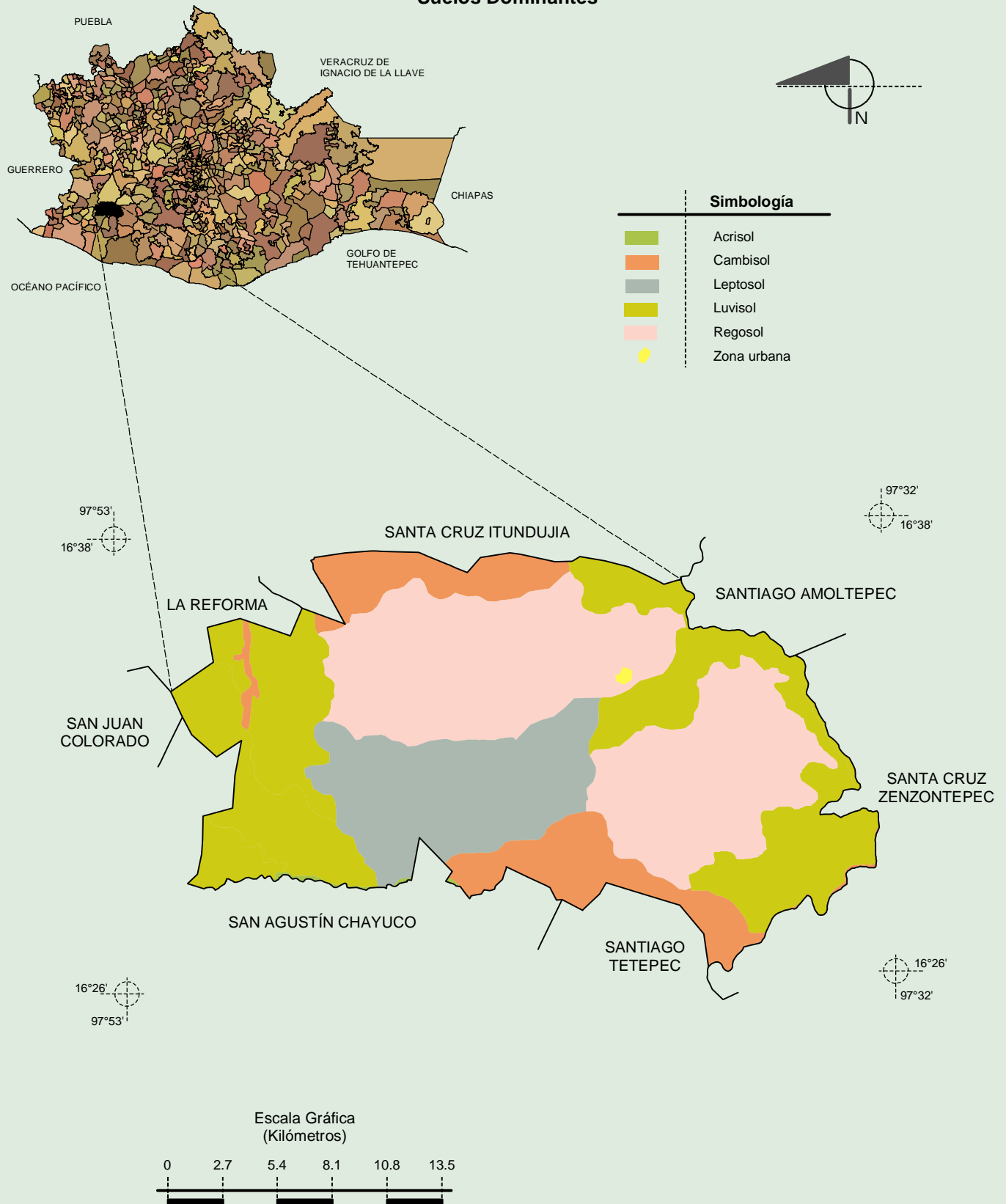
INEGI. Continuo Nacional del Conjunto de Datos Geográficos de la Carta Geológica 1:250 000, serie I.

INEGI. Continuo Nacional del Conjunto de Datos Geográficos de la Carta Geológica 1:1 000 000, serie I.

Compendio de información geográfica municipal de los Estados Unidos Mexicanos

Santiago Ixtayutla, Oaxaca

Suelos Dominantes



Fuente: INEGI. *Marco Geoestadístico 2010, Versión 4.3.*
 INEGI. Conjunto de Datos Vectorial Edafológico, Escala 1:250 000 Serie II (Continuo Nacional).

Uso del Suelo y Vegetación

