



# Compendio de información geográfica municipal 2010

Santiago Jamiltepec

Oaxaca



INSTITUTO NACIONAL  
DE ESTADÍSTICA Y GEOGRAFÍA

## Compendio de información geográfica municipal de los Estados Unidos Mexicanos Santiago Jamiltepec, Oaxaca clave geoestadística 20467

Ubicación geográfica	Coordenadas y altitud	Colindancias	Otros datos
	Entre los paralelos 15°59' y 16°28' de latitud norte; los meridianos 97°35' y 97°55' de longitud oeste; altitud entre 0 y 1 500 m.	Colinda al norte con los municipios de Santa Catarina Mechoacán, San Agustín Chayuco y Santiago Tetepec; al este con los municipios de Santiago Tetepec, Tataltepec de Valdés y Villa de Tututepec de Melchor Ocampo; al sur con el municipio de Villa de Tututepec de Melchor Ocampo y el Océano Pacífico; al oeste con el Océano Pacífico y los municipios de Santa María Huazolotitlán, San Andrés Huaxpaltepec y Santa Catarina Mechoacán.	Ocupa el 0.68% de la superficie del estado. Cuenta con 39 localidades y una población total de 18 383 habitantes <a href="http://mapserver.inegi.org.mx/mgn2k/">http://mapserver.inegi.org.mx/mgn2k/</a> ; resultado del censo 2010.

Fisiografía	Provincia	Subprovincia	Sistemas de topoformas
	Sierra Madre del Sur (100%)	Costas del Sur (74.67%) y Cordillera Costera del Sur (25.33%)	Lomerío con llanuras (43.83%), Sierra alta compleja (23.83%), Llanura costera con lomerío (22.34%), Llanura costera inundable con lagunas costeras (6.30%), Valle de laderas tendidas con lomerío (2.19%) y Cañón típico (1.51%)

Clima	Rango de temperatura	Rango de precipitación	Clima
	22 – 28°C	1 000 – 2 500 mm	Cálido subhúmedo con lluvias en verano, más húmedo (54.40%), cálido subhúmedo con lluvias en verano, de humedad media (26.06%) y cálido subhúmedo con lluvias en verano, menos húmedo (19.54%)

Geología	Periodo	Roca	Sitios de interés
	Jurásico (30.47%), No determinado (30.19%), Cuaternario (22.86%) y Terciario (13.87%)	Ígnea intrusiva: Granito-granodiorita (30.19%) y granito (13.87%) Metamórfica: Gneis (30.45%) Suelo: Aluvial (20.46%), lacustre (1.78%) y litoral (0.64%)	Mina: Cobre.

*Nota: el porcentaje faltante corresponde a Cuerpos de Agua con (1.81%) y Zona Urbana con (0.80%)*

<b>Edafología</b>	Suelo dominante
	Regosol (43.04%), Phaeozem (19.13%), Cambisol (9.75%), Acrisol (8.96%), Gleysol (8.60%), Fluvisol (6.95%) y Arenosol (0.96%)

*Nota: el porcentaje faltante corresponde a Cuerpos de Agua con (1.81%) y Zona Urbana con (0.80%)*

	Región hidrológica	Cuenca	Subcuenca	Corrientes de agua	Cuerpos de agua
<b>Hidrografía</b>	Costa Chica-Río Verde (99.99%) y Costa de Oaxaca (Puerto Ángel) (0.01%)	R. Atoyac (61.61%), R. La Arena y Otros (38.38%) y R. Colotepec y Otros (0.01%)	R. La Arena (76.08%), R. Atoyac-Paso de la Reina (23.91%) y R. San Francisco (0.01%)	<b>Intermitentes:</b> El Tigre, Verde, Oscuro, Zapotal, Yerba Santa, La Soledad, El Pipe, La Humedad, El Jícara y La Cruz y perennes.	<b>Perennes</b> (1.31%): Laguna Miniyua y Laguna El Espejo. <b>Intermitentes</b> (0.50%): Laguna Monroyo y Laguna Miniyuso.

<b>Uso del suelo y vegetación</b>	Uso del suelo	Vegetación
	Agricultura (24.81%), pastizal cultivado (10.33%) y zona urbana (0.80%)	Selva (47.82%), bosque (10.08%), manglar (1.73%), sabanoide (1.12%), pastizal inducido (0.67%) y duna costera (0.83%)

*Nota: el porcentaje faltante corresponde a Cuerpos de Agua con (1.81)*

<b>Uso potencial de la tierra</b>	Agrícola	Pecuario
	Para la agricultura mecanizada continua (26.01%) Para la agricultura de tracción animal estacional (0.05%) Para la agricultura manual estacional (55.66%) No aptas para la agricultura (18.28%)	Para el establecimiento de praderas cultivadas con maquinaria agrícola (26.01%) Para el aprovechamiento de la vegetación de pastizal (3.81%) Para el aprovechamiento de la vegetación natural diferente del pastizal (56.64%) No aptas para uso pecuario (13.54%)

<b>Zona urbana</b>	La zona urbana está creciendo sobre roca ígnea intrusiva, en lomerío con llanuras; sobre área donde originalmente había suelos denominados Regosol y Cambisol; tiene clima cálido subhúmedo con lluvias en verano, de mayor humedad y está creciendo sobre terrenos previamente ocupados por agricultura y pastizal.
--------------------	--

<b>Zonas arqueológicas y monumentos históricos</b>	No disponible.
--	----------------

Fuente: [www.inafed.gob.mx/wb2/ELOCAL/ELOC\\_Enciclopedia](http://www.inafed.gob.mx/wb2/ELOCAL/ELOC_Enciclopedia)

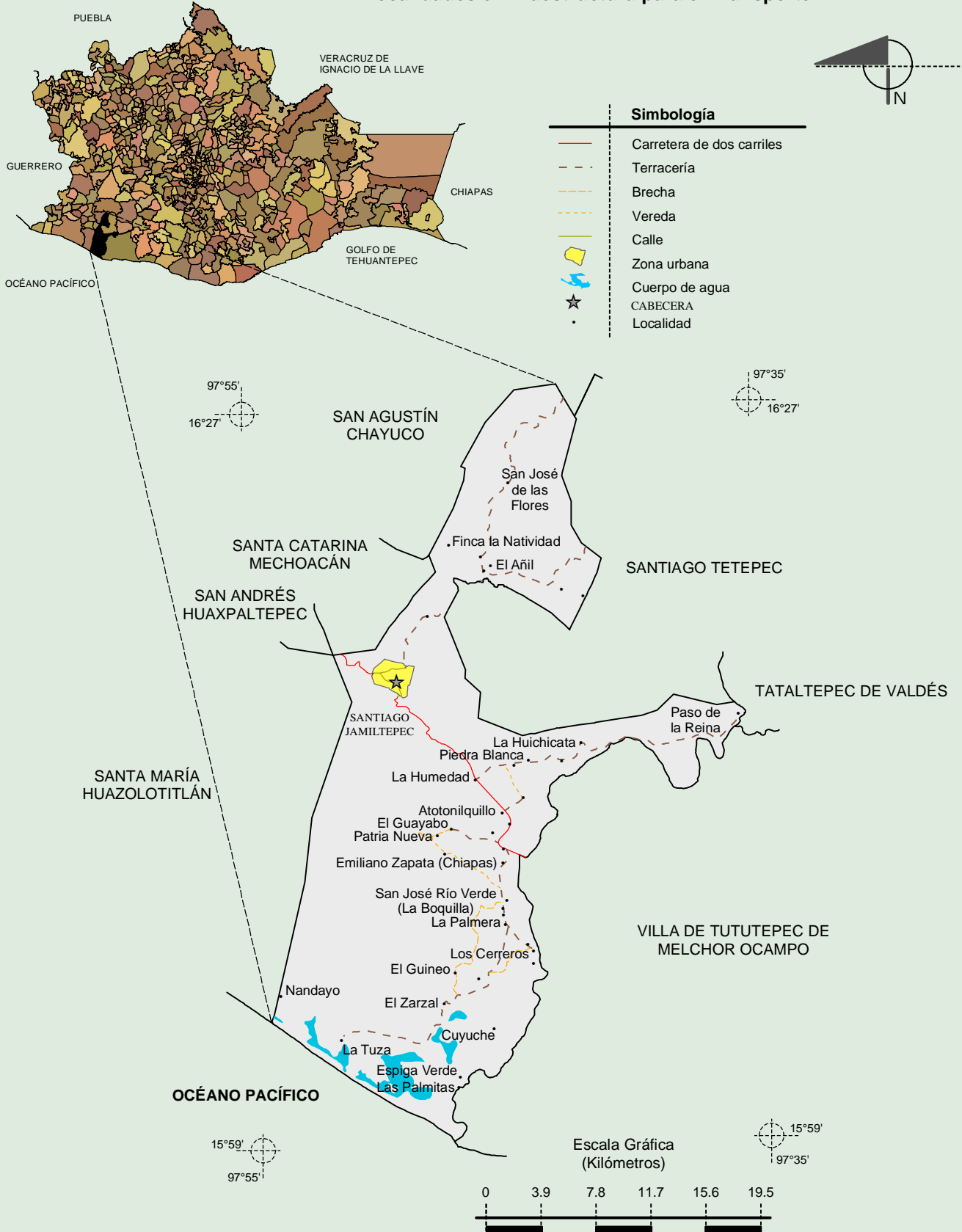
Hablantes de lengua indígena	Dialecto	Número de personas
	Lenguas mixtecas, Chatino, Lenguas zapotecas, Amuzgo de Oaxaca, Náhuatl, Amuzgo de Guerrero, Cakchiquel, Chontal de Oaxaca, Huave, Mazateco y No especificado.	4 155

Fuente: INEGI. II Censo de Población y Vivienda, 2005. Tabulados básicos.

Cultura popular	Artesanías	Gastronomía	Música
	La artesanía se fabrican sus vestimentas, la alfarería utilitaria como son ollas, cántaros y comales; la decorativa encontramos quemadores de copal, cántaros en miniatura, figuras de animales como tigre (jaguar), pato, tortuga y pájaro.	Las comidas típicas son la babarcoa, mole y tamales de iguana.	Las chilenas propias de la región.

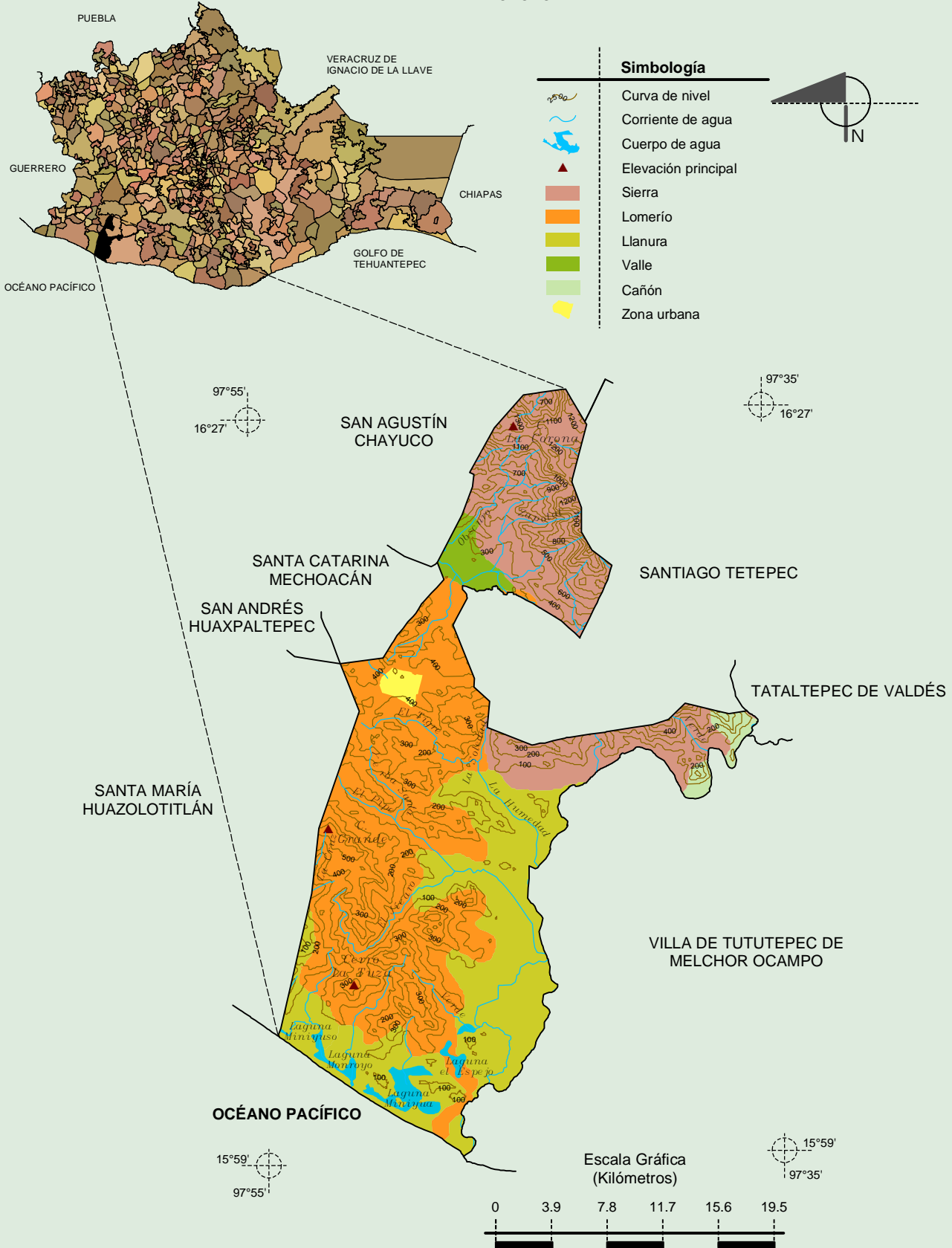
Fuente: [www.inafed.gob.mx/wb2/ELOCAL/ELOC\\_Enciclopedia](http://www.inafed.gob.mx/wb2/ELOCAL/ELOC_Enciclopedia)

**Localidades e Infraestructura para el Transporte**



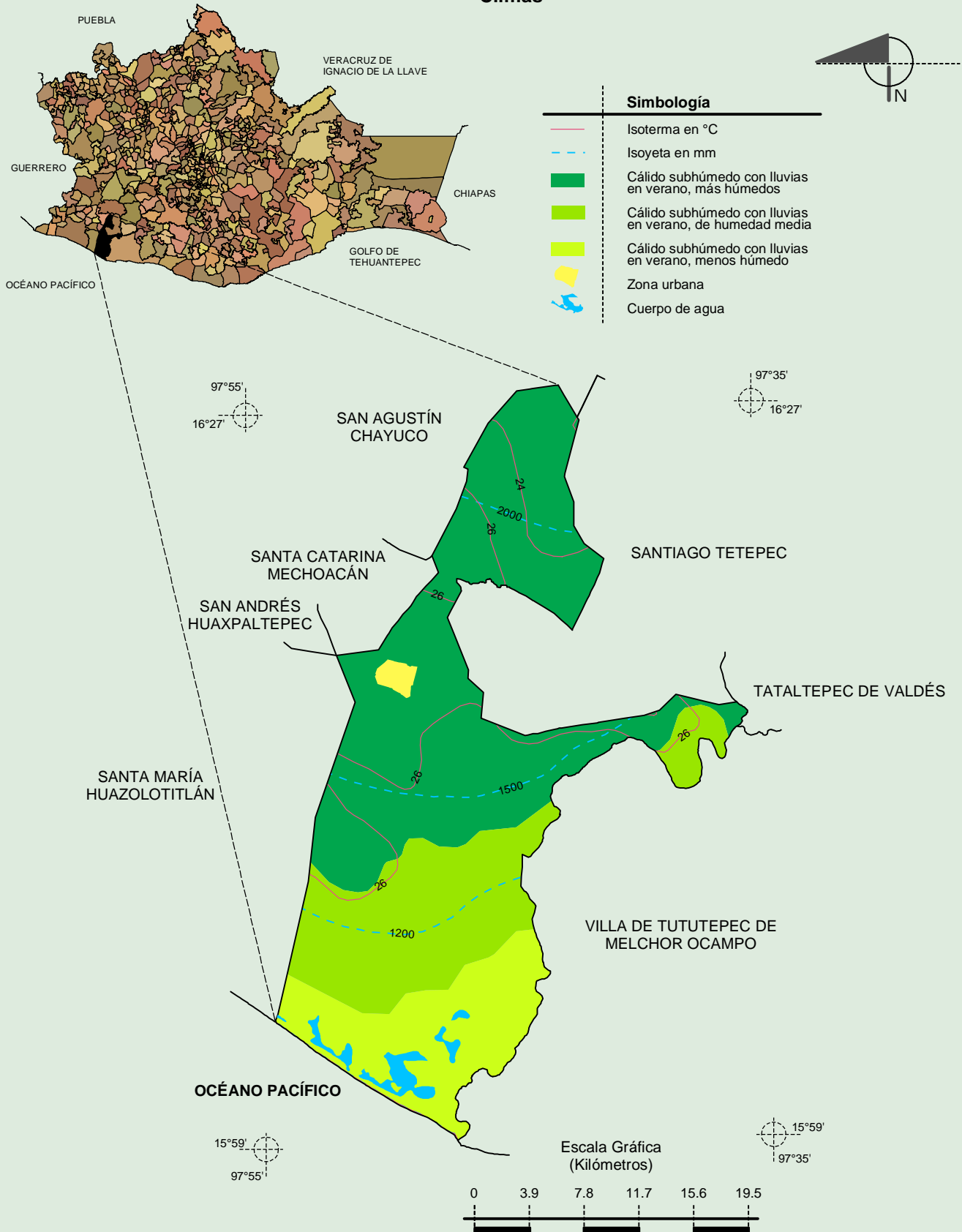
**Compendio de información geográfica municipal de los Estados Unidos Mexicanos  
Santiago Jamiltepec, Oaxaca**

**Relieve**



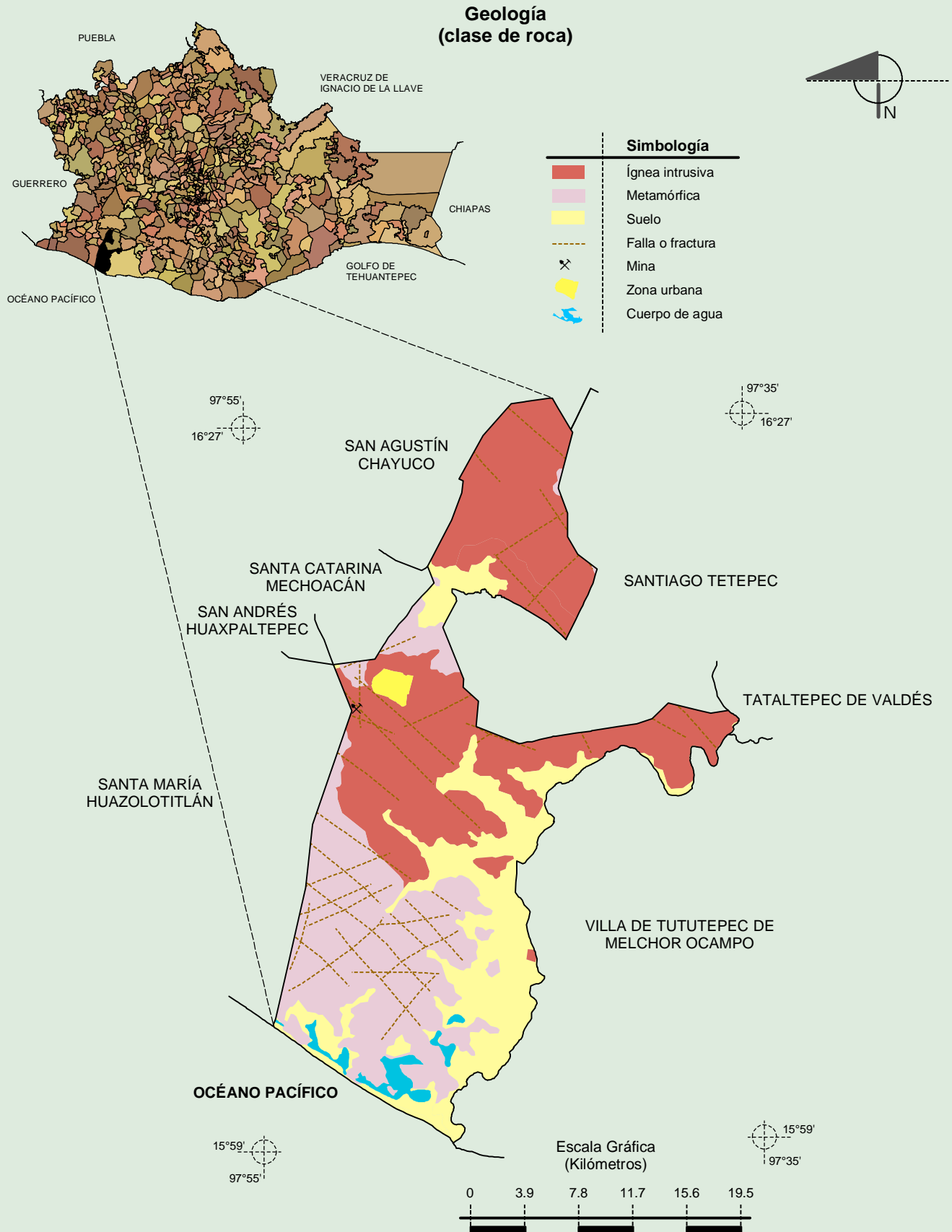
Fuente: INEGI. Marco Geoestadístico 2010, Versión 4.3.  
 INEGI. Información Topográfica Digital Escala 1:250 000 serie II y serie III.  
 INEGI. Continuo Nacional del Conjunto de Datos Geográficos de la Carta Fisiográfica 1:1 000 000, serie I.  
 INEGI-CONAGUA. 2007. Mapa de la Red Hidrográfica Digital de México escala 1:250 000. México.

**Climas**



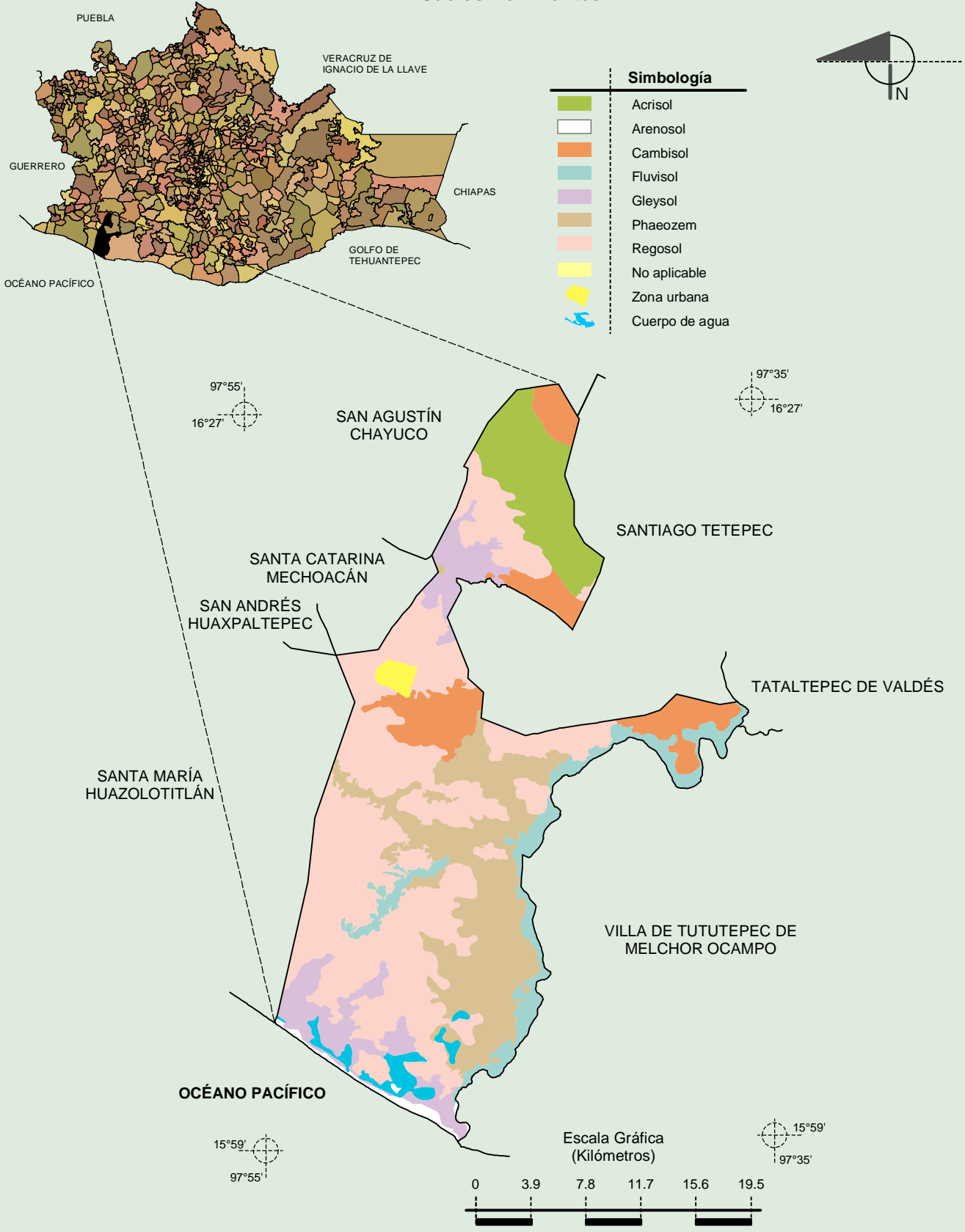
Fuente: INEGI. *Marco Geoestadístico 2010, Versión 4.3.*  
 INEGI. Continuo Nacional del Conjunto de Datos Geográficos de las Cartas de Climas, Precipitación Total Anual y Temperatura Media Anual 1:1 000 000, serie I.  
 INEGI. Información Topográfica Digital Escala 1:250 000 serie II.

**Compendio de información geográfica municipal de los Estados Unidos Mexicanos  
Santiago Jamiltepec, Oaxaca**



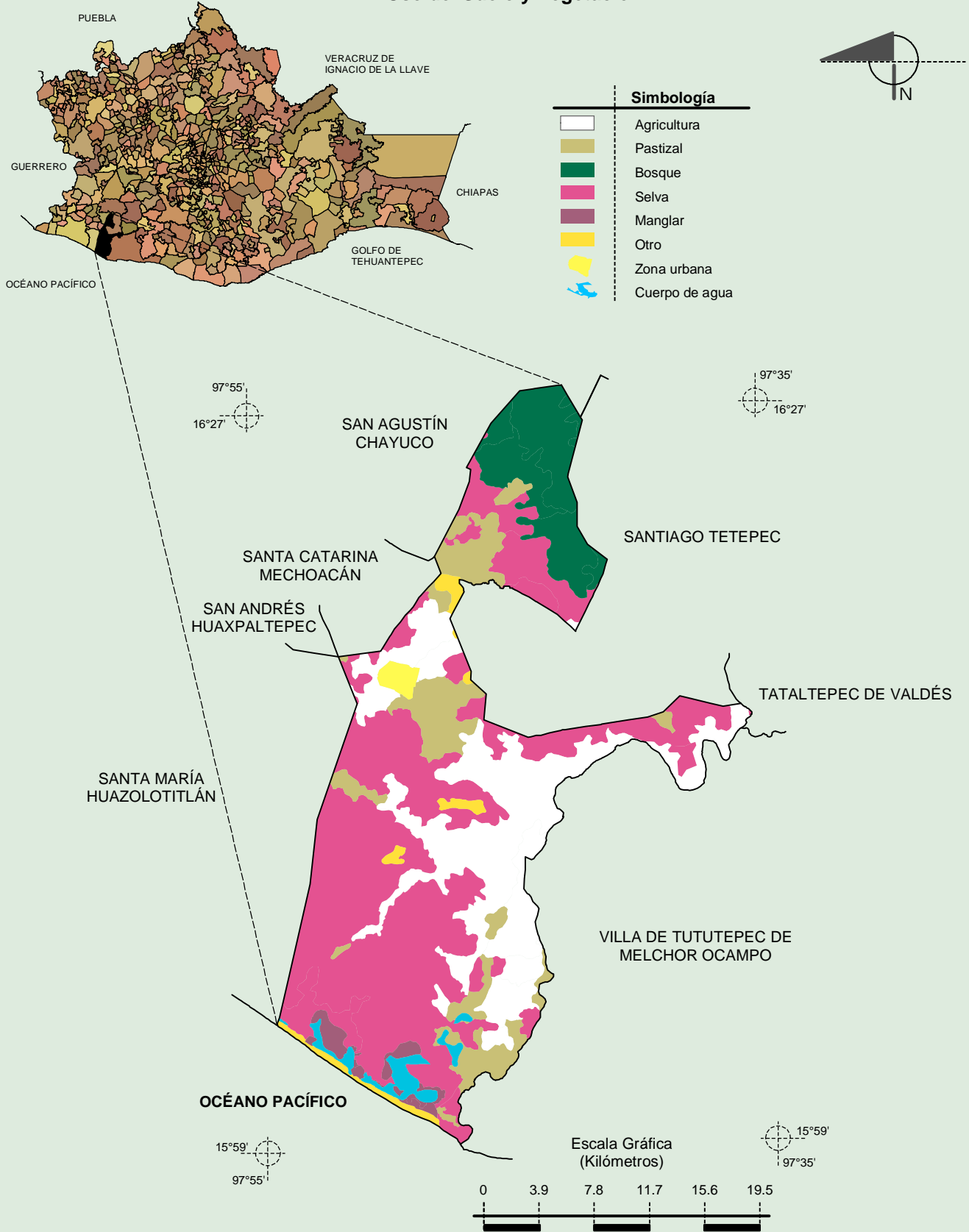
Fuente: INEGI. *Marco Geoestadístico 2010, Versión 4.3.*  
 INEGI. Continuo Nacional del Conjunto de Datos Geográficos de la Carta Geológica 1:250 000, serie I.  
 INEGI. Continuo Nacional del Conjunto de Datos Geográficos de la Carta Geológica 1:1 000 000, serie I.  
 INEGI. Información Topográfica Digital Escala 1:250 000 serie II.

**Suelos Dominantes**



Fuente: INEGI. *Marco Geoestadístico 2010, Versión 4.3.*  
 INEGI. Conjunto de Datos Vectorial Edafológico, Escala 1:250 000 Serie II (Continuo Nacional).  
 INEGI. Información Topográfica Digital Escala 1:250 000 serie II.

**Uso del Suelo y Vegetación**



Fuente: INEGI. *Marco Geoestadístico 2010, Versión 4.3.*  
 INEGI. Conjunto de Datos Vectoriales de Uso del Suelo y Vegetación Serie III Escala 1:250 000.  
 INEGI. Información Topográfica Digital Escala 1:250 000 serie II.