



# Compendio de información geográfica municipal 2010

Santiago Laollaga

Oaxaca



INSTITUTO NACIONAL  
DE ESTADÍSTICA Y GEOGRAFÍA

# Compendio de información geográfica municipal de los Estados Unidos Mexicanos Santiago Laollaga, Oaxaca clave geoestadística 20472

Ubicación geográfica	Coordenadas y altitud	Colindancias	Otros datos
	Entre los paralelos 16°32' y 16°44' de latitud norte; los meridianos 95°10' y 95°23' de longitud oeste; altitud entre 0 y 1 300 m.	Colinda al norte con los municipios de Santa María Guienagati, Santo Domingo Petapa y Santo Domingo Chihuitán; al este con los municipios de Santo Domingo Chihuitán y Asunción Ixtaltepec; al sur con los municipios de Asunción Ixtaltepec, Magdalena Tlacotepec y Santa María Jalapa del Marqués; al oeste con los municipios de Santa María Jalapa del Marqués y Santa María Guienagati.	Ocupa el 0.28% de la superficie del estado. Cuenta con 9 localidades y una población total de 3 198 habitantes <a href="http://mapserver.inegi.org.mx/mgn2k/">http://mapserver.inegi.org.mx/mgn2k/</a> ; resultado del censo 2010.

Fisiografía	Provincia	Subprovincia	Sistemas de topoformas
	Sierra Madre del Sur (88.35%) y Cordillera Centroamericana (11.65%)	Sierras Orientales (88.35%) y Discontinuidad Llanura del Istmo (11.65%)	Sierra alta compleja (88.35%) y Llanura costera de piso rocoso o cementado (11.65%)

Clima	Rango de temperatura	Rango de precipitación	Clima
	20 – 28°C	800 – 1 200 mm	Cálido subhúmedo con lluvias en verano, menos húmedo (88.95%), semicálido subhúmedo con lluvias en verano, de humedad media (7.79%), cálido subhúmedo con lluvias en verano, de humedad media (2.94%) y semicálido subhúmedo con lluvias en verano, más húmedo (0.32%)

Geología	Periodo	Roca	Sitios de interés
	Terciario (70.40%), Cretácico (25.50%) y Cuaternario (4.10%)	Ígnea intrusiva: Granito (4.98%) Ígnea extrusiva: Toba ácida (49.20%) y dacita (21.20%) Sedimentaria: Caliza (14.47%) Metamórfica: Metasedimentaria (6.05%) Suelo: Aluvial (4.10%)	Mina: Plata.

Edafología	Suelo dominante
	Cambisol (46.02%), Leptosol (29.95%), Phaeozem (20.32%), Fluvisol (1.33%), Luvisol (1.05%), Vertisol (1.05%) y Regosol (0.28%)

Hidrografía	Región hidrológica	Cuenca	Subcuenca	Corrientes de agua	Cuerpos de agua
	Tehuantepec (99.69%) y Coatzacoalcos (0.31%)	L. Superior e Inferior (99.69%) y R. Coatzacoalcos (0.31%)	R. Perros (99.69%) y R. Tolosa (0.31%)	<b>Perennes:</b> Guichixú, Los Perros y Trapiche. <b>Intermitentes:</b> Agua Blanca, Brincaleón, Palma Sola, Lachilana, Nizabeñe, Del Llano y Llenagana.	No disponible.

Uso del suelo y vegetación	Uso del suelo	Vegetación
	Agricultura (5.30%) y zona urbana (0.77%)	Selva (87.74%) y pastizal inducido (6.19%)

Uso potencial de la tierra	Agrícola	Pecuario
	Para la agricultura mecanizada continua (4.52%) No aptas para la agricultura (95.48%)	Para el establecimiento de praderas cultivadas con maquinaria agrícola (4.52%) Para el aprovechamiento de la vegetación natural únicamente por el ganado caprino (88.49%) No aptas para uso pecuario (6.99%)

Zona urbana	La zona urbana está creciendo sobre suelo del Cuaternario y roca ígnea intrusiva del Cretácico, en llanura costera de piso rocoso o cementado; sobre área donde originalmente había suelo denominado Phaeozem; tiene clima cálido subhúmedo con lluvias en verano, menos húmedo, y está creciendo sobre terreno previamente ocupado por agricultura.
-------------	--

Zonas arqueológicas y monumentos históricos	No disponible.
---	----------------

Fuente: [www.inafed.gob.mx/wb2/ELOCAL/ELOC\\_Enciclopedia](http://www.inafed.gob.mx/wb2/ELOCAL/ELOC_Enciclopedia)

Hablantes de lengua indígena	Dialecto	Número de personas
	Lenguas zapotecas, Mixe, Mazateco y No especificado.	289

Fuente: INEGI. II Censo de Población y Vivienda, 2005. Tabulados básicos.

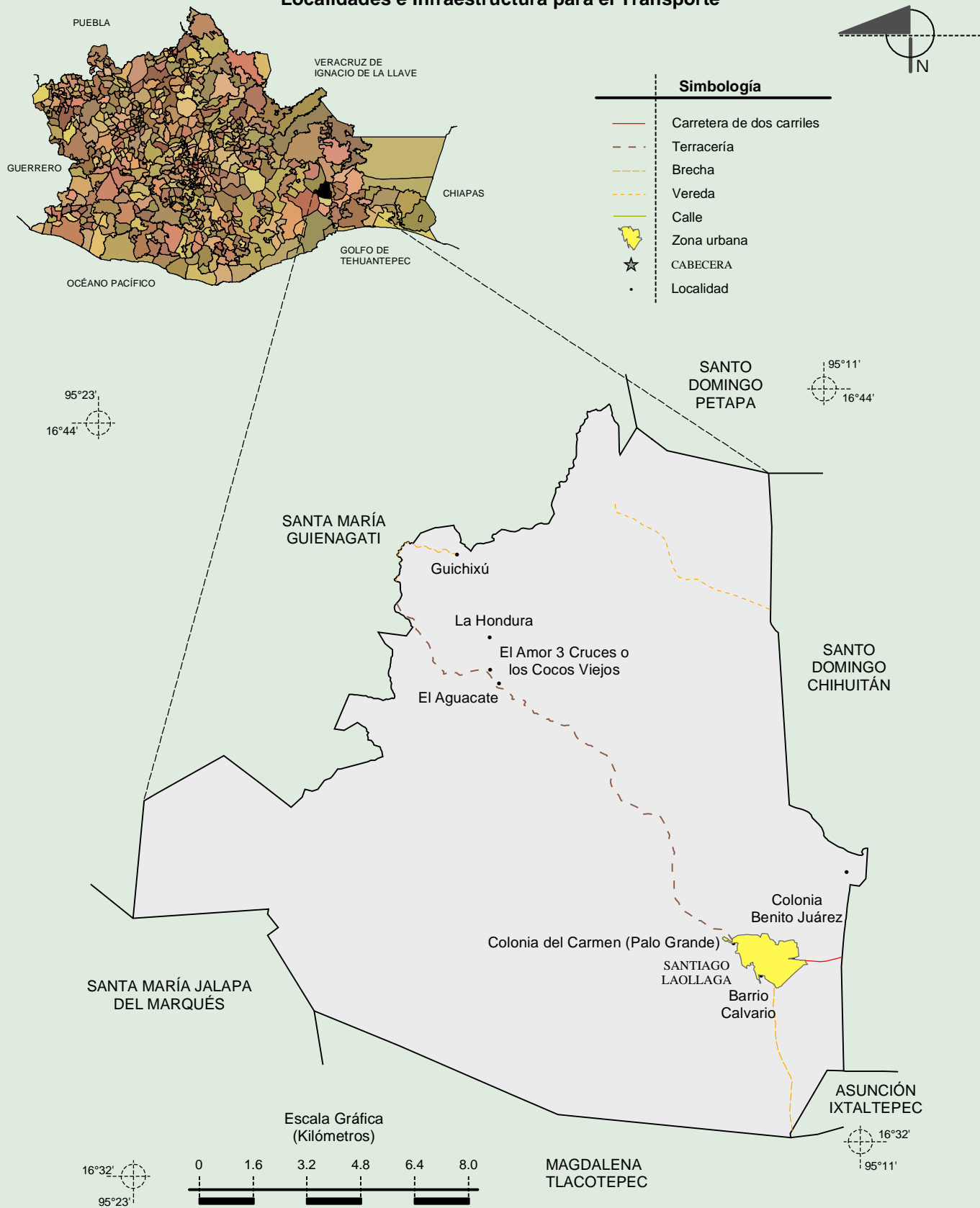
Cultura popular	Artesanías	Gastronomía	Música
	No disponible.	El mole de olla y el estofado. Y se preparan los dulces de limón, papaya, mango y coco.	Los sones de la región.

Fuente: [www.inafed.gob.mx/wb2/ELOCAL/ELOC\\_Enciclopedia](http://www.inafed.gob.mx/wb2/ELOCAL/ELOC_Enciclopedia)

# Compendio de información geográfica municipal de los Estados Unidos Mexicanos

## Santiago Laollaga, Oaxaca

### Localidades e Infraestructura para el Transporte



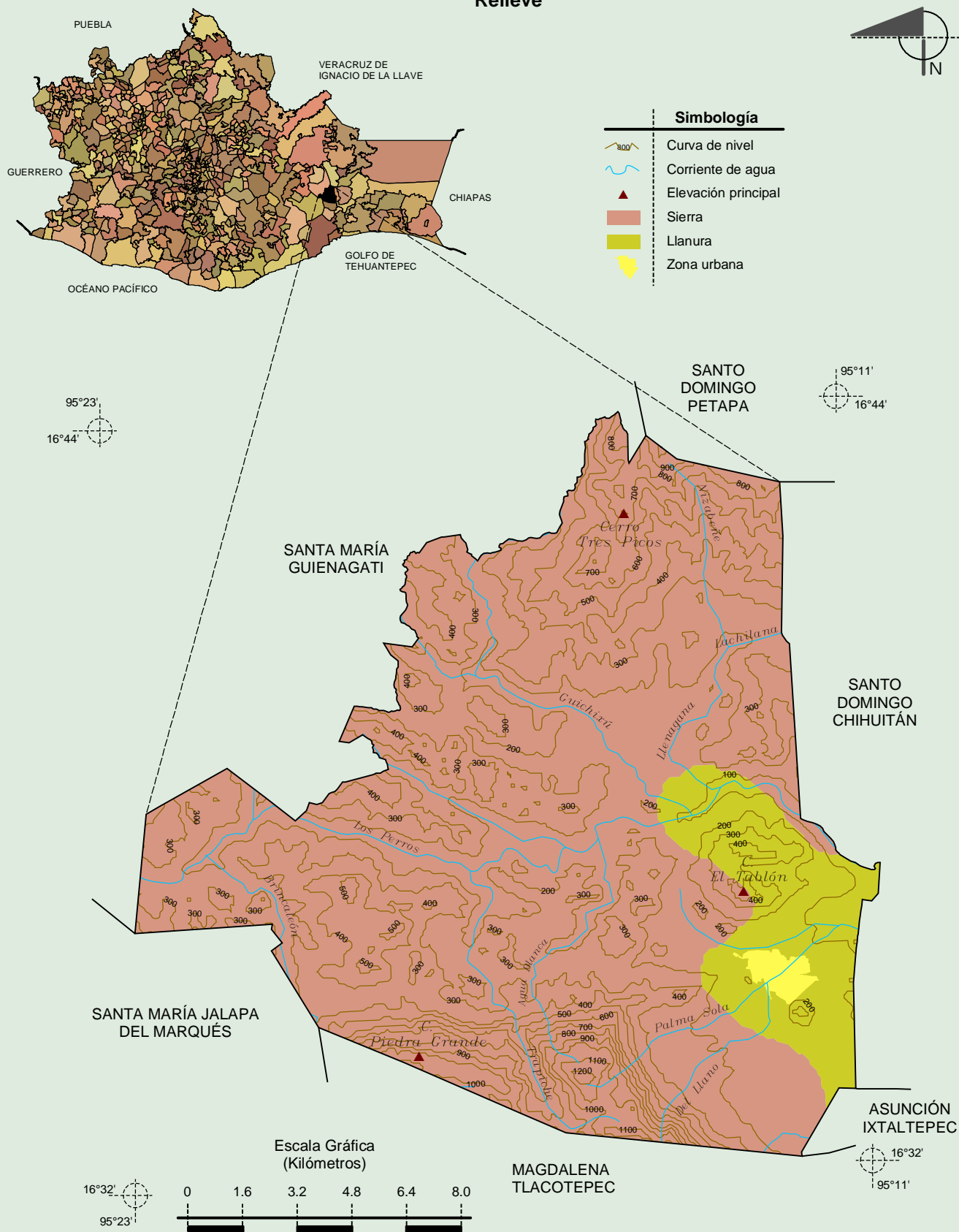
Fuente: INEGI. Marco Geoestadístico 2010, Versión 4.3.  
INEGI. Información Topográfica Digital Escala 1:250 000 serie III.



# Compendio de información geográfica municipal de los Estados Unidos Mexicanos

## Santiago Laollaga, Oaxaca

### Relieve

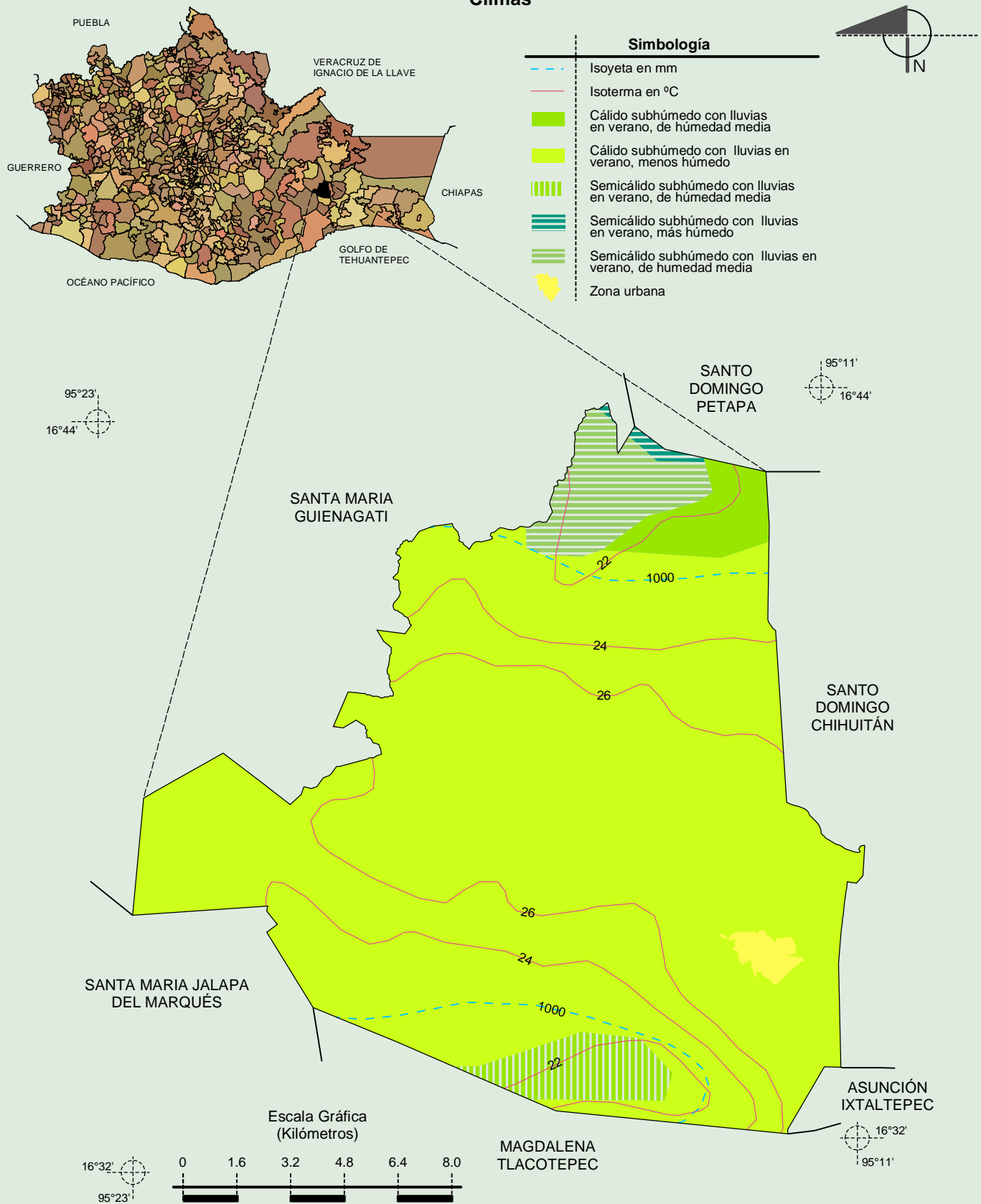


Fuente: INEGI. Marco Geoestadístico 2010, Versión 4.3.  
 INEGI. Información Topográfica Digital Escala 1:250 000 serie III.  
 INEGI. Continuo Nacional del Conjunto de Datos Geográficos de la Carta Fisiográfica 1:1 000 000, serie I.  
 INEGI-CONAGUA. 2007. Mapa de la Red Hidrográfica Digital de México escala 1:250 000. México.

# Compendio de información geográfica municipal de los Estados Unidos Mexicanos

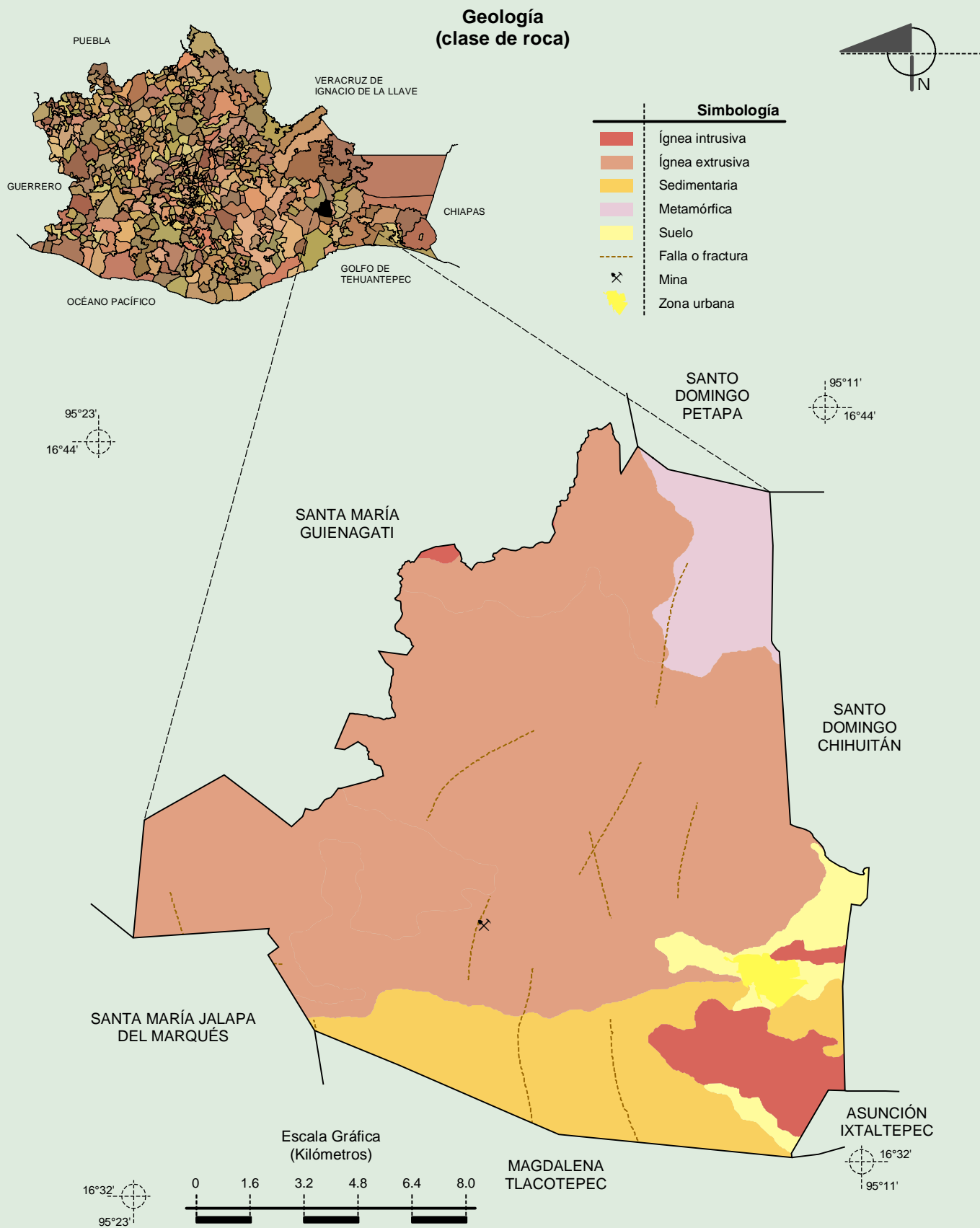
## Santiago Laollaga, Oaxaca

### Climas



Fuente: INEGI. Marco Geoestadístico 2010, Versión 4.3.  
INEGI. Continuo Nacional del Conjunto de Datos Geográficos de las Cartas de Climas, Precipitación Total Anual y Temperatura Media Anual 1:1 000 000, serie I.

**Compendio de información geográfica municipal de los Estados Unidos Mexicanos**  
**Santiago Laollaga, Oaxaca**



Fuente: INEGI. Marco Geoestadístico 2010, Versión 4.3.

INEGI. Continuo Nacional del Conjunto de Datos Geográficos de la Carta Geológica 1:250 000, serie I.

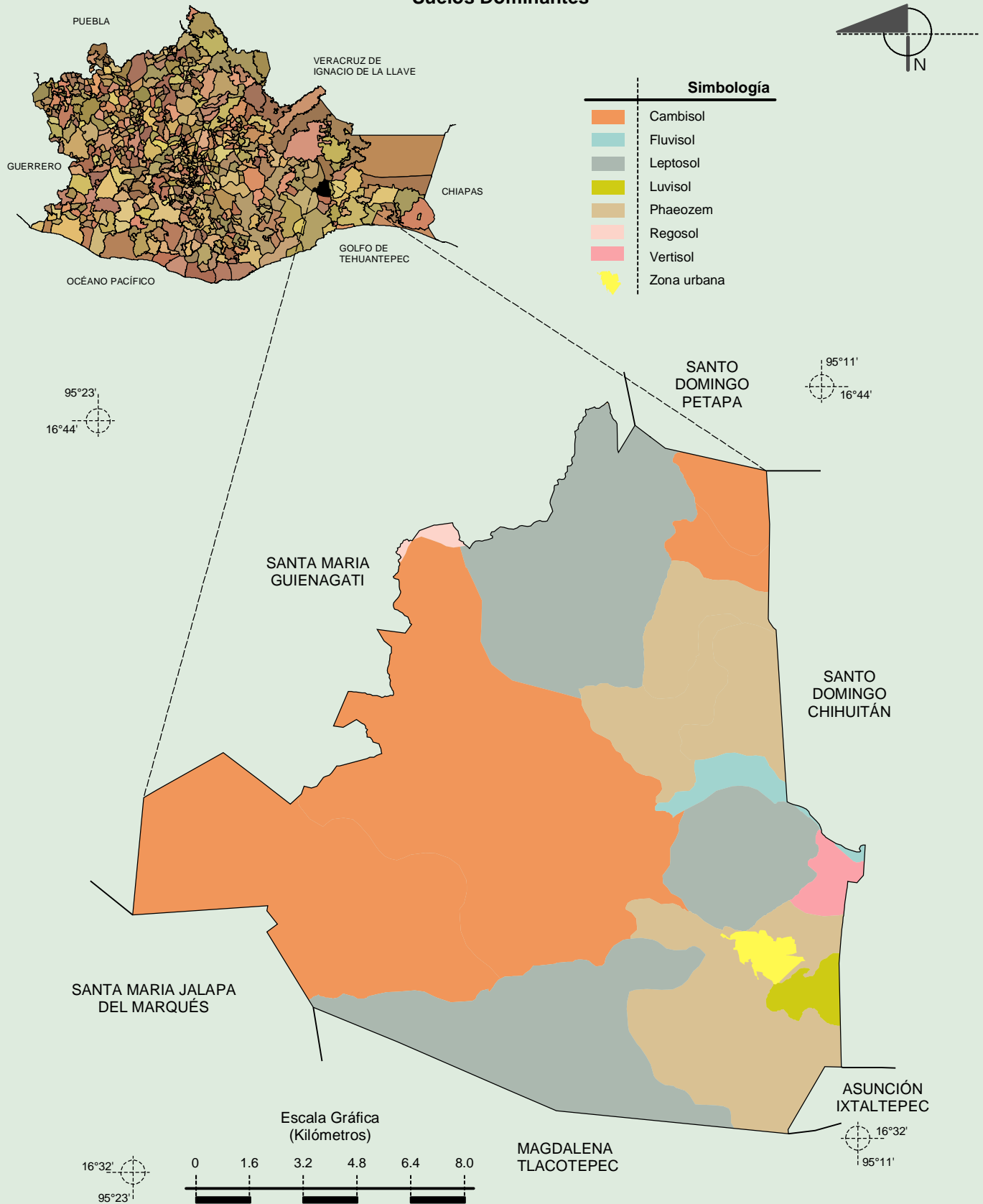
INEGI. Continuo Nacional del Conjunto de Datos Geográficos de la Carta Geológica 1:1 000 000, serie I.



# Compendio de información geográfica municipal de los Estados Unidos Mexicanos

## Santiago Laollaga, Oaxaca

### Suelos Dominantes



Fuente: INEGI. Marco Geoestadístico 2010, Versión 4.3.  
INEGI. Conjunto de Datos Vectorial Edafológico, Escala 1:250 000, Serie II (Continuo Nacional).

## Uso del Suelo y Vegetación

