



Compendio de información geográfica municipal 2010

Santiago Llano Grande

Oaxaca



INSTITUTO NACIONAL
DE ESTADÍSTICA Y GEOGRAFÍA

Compendio de información geográfica municipal de los Estados Unidos Mexicanos Santiago Llano Grande, Oaxaca clave geoestadística 20474

Ubicación geográfica	Coordenadas y altitud	Colindancias	Otros datos
	Entre los paralelos 16°24' y 16°35' de latitud norte; los meridianos 98°12' y 98°20' de longitud oeste; altitud entre 0 y 300 m.	Colinda al norte con el estado de Guerrero y el municipio de Mártires de Tacubaya; al este con los municipios de Mártires de Tacubaya, San Sebastián Ixcapa y Santiago Pinotepa Nacional; al sur con los municipios de Santiago Pinotepa Nacional, San José Estancia Grande y Santa María Cortijo; al oeste con el municipio de Santa María Cortijo y San Juan Bautista Lo de Soto.	Ocupa el 0.12% de la superficie del estado. Cuenta con 7 localidades y una población total de 3 260 habitantes http://mapserver.inegi.org.mx/mgn2k/ ; resultado del censo 2010.

Fisiografía	Provincia	Subprovincia	Sistemas de topoformas
	Sierra Madre del Sur (100%)	Costas del Sur (100%)	Lomerío con llanuras (92.22%) y Sierra alta compleja (7.78%)

Clima	Rango de temperatura	Rango de precipitación	Clima
	24 – 26°C	1 000 – 2 000 mm	Cálido subhúmedo con lluvias en verano, de humedad media (61.31%) y cálido subhúmedo con lluvias en verano, más húmedo (38.69%)

Geología	Periodo	Roca	Sitios de interés
	Jurásico (85.16%), No determinado (8.32%) y Cuaternario (6.52%)	Ígnea intrusiva: Granito (8.32%) Metamórfica: Gneis (85.16%) Suelo: Aluvial (6.52%)	No disponible.

Edafología	Suelo dominante
	Luvisol (75.01%), Cambisol (13.38%), Phaeozem (6.10%) y Regosol (5.51%)

Hidrografía	Región hidrológica	Cuenca	Subcuenca	Corrientes de agua	Cuerpos de agua
	Costa Chica – Río Verde (100%)	R. Ometepec o Grande (99.02%) y R. La Arena y Otros (0.98%)	R. Nuevo o Cortijos (88.09%), R. Ometepec o Grande (10.93%) y L. de Motengo (0.98%)	Perennes: Cortijo y Tuxapa. Intermitentes: Chón, Seco, La Zanja, Panamá y Palos Blancos.	No disponible.

Uso del suelo y vegetación	Uso del suelo	Vegetación
	Agricultura (66.98%), pastizal cultivado (5.60%) y zona urbana (0.68%)	Selva (26.74%)

Uso potencial de la tierra	Agrícola	Pecuario
	Para la agricultura mecanizada continua (42.88%) Para la agricultura de tracción animal estacional (13.32%) Para la agricultura manual estacional (40.92%) No aptas para la agricultura (2.88%)	Para el establecimiento de praderas cultivadas con maquinaria agrícola (42.88%) Para el aprovechamiento de la vegetación de pastizal (5.99%) Para el aprovechamiento de la vegetación natural diferente del pastizal (48.25%) No aptas para uso pecuario (2.88%)

Zona urbana	La zona urbana está creciendo sobre roca metamórfica del Jurásico, en lomerío con llanuras; sobre área donde originalmente había suelo denominado Luvisol; tiene clima cálido subhúmedo con lluvias en verano, de humedad media, y está creciendo sobre terreno previamente ocupado por agricultura.
-------------	--

Zonas arqueológicas y monumentos históricos	Cuentan con una parroquia, que se calcula tiene más de cien años.
---	---

Fuente: www.inafed.gob.mx/wb2/ELOCAL/ELOC_Enciclopedia

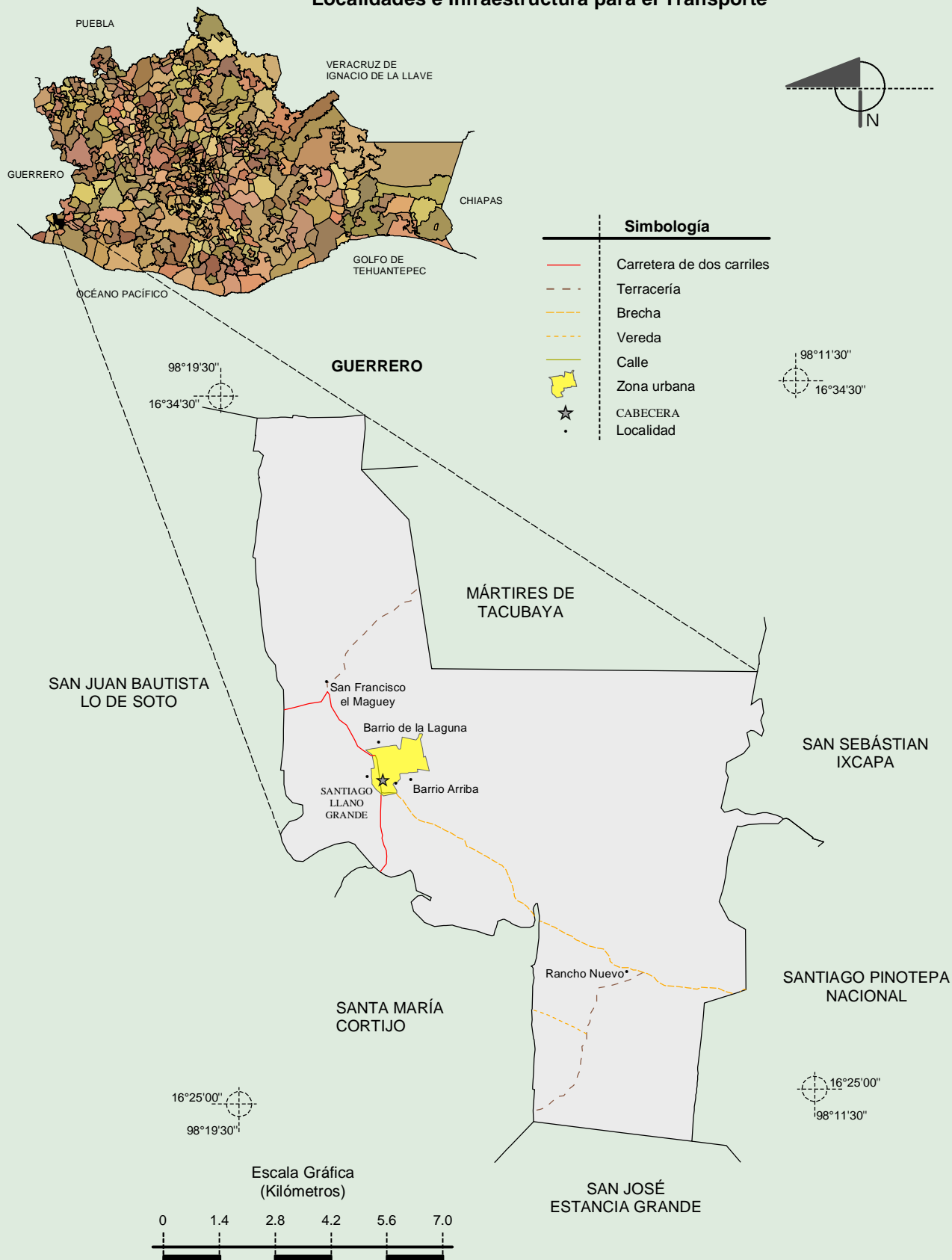
Hablantes de lengua indígena	Dialecto	Número de personas
	Amuzgo de Oaxaca, Lenguas mixtecas y No especificado.	34

Fuente: INEGI. II Censo de Población y Vivienda, 2005. Tabulados básicos.

Cultura popular	Artesanías	Gastronomía	Música
	Se elaboran cántaros, comales y cazuelas de barro.	No disponible.	Las chilenas y los corridos típicos de la región.

Fuente: www.inafed.gob.mx/wb2/ELOCAL/ELOC_Enciclopedia

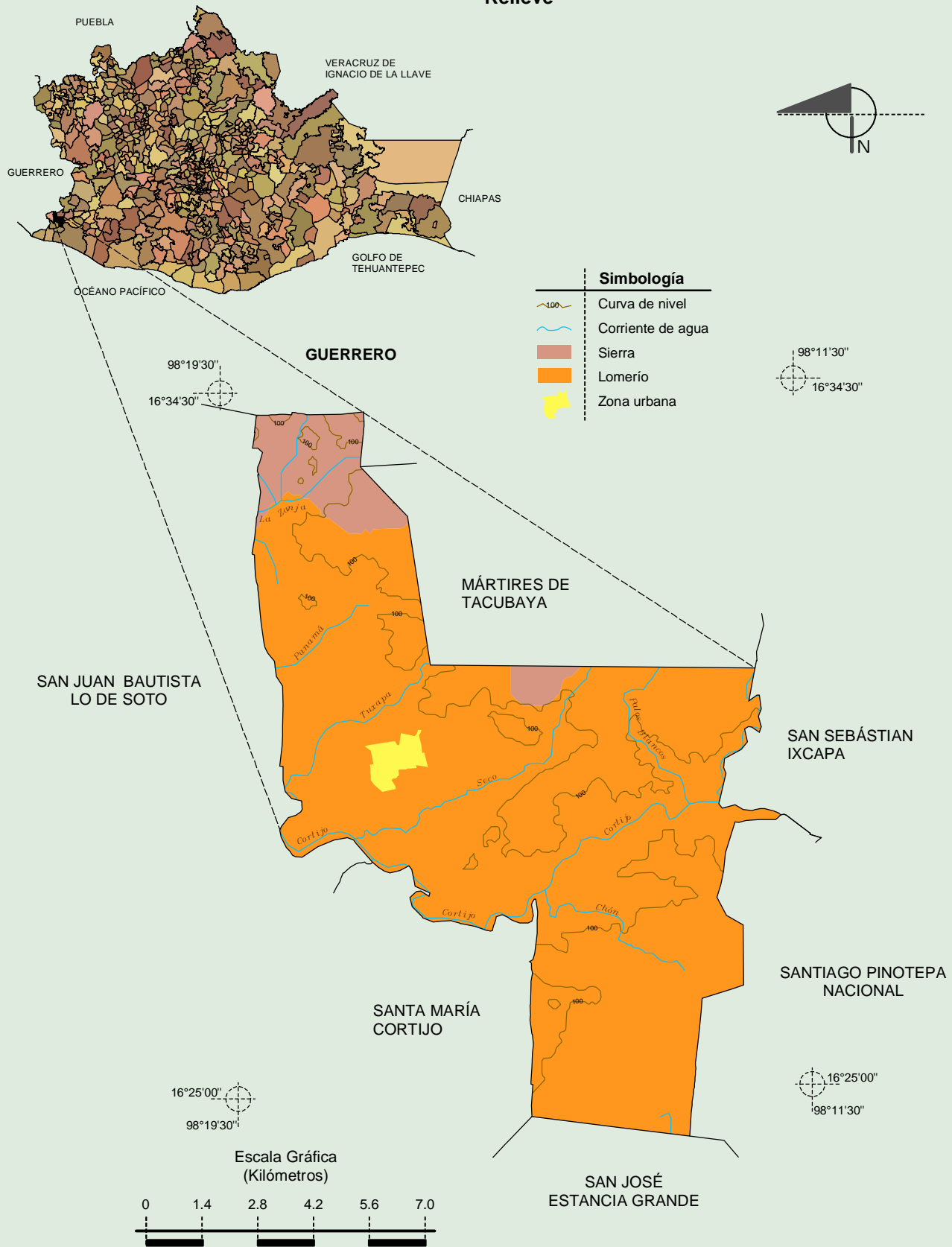
Localidades e Infraestructura para el Transporte



Compendio de información geográfica municipal de los Estados Unidos Mexicanos

Santiago Llano Grande, Oaxaca

Relieve



Fuente: INEGI. Marco Geoestadístico 2010, Versión 4.3.

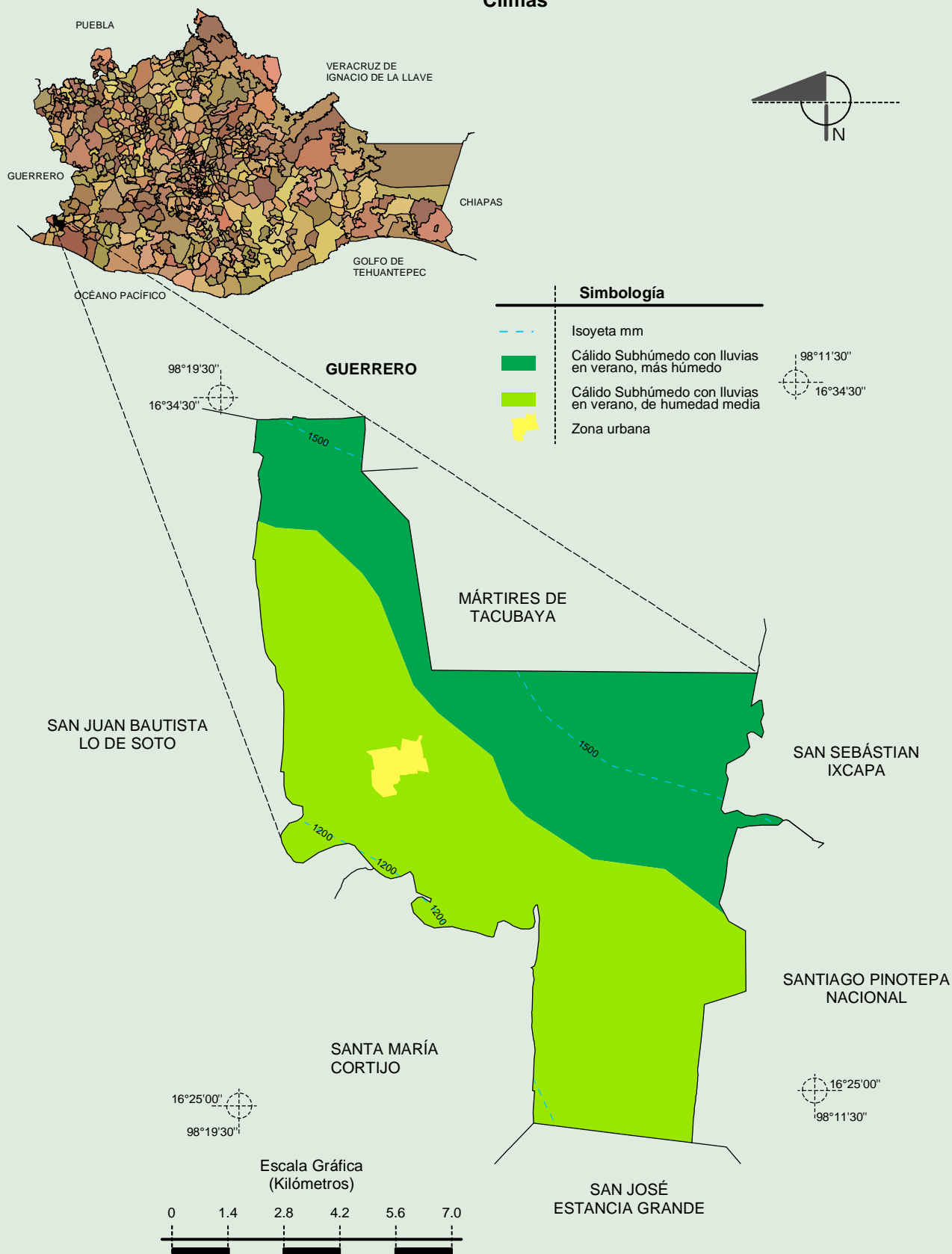
INEGI. Información Topográfica Digital Escala 1:250 000 serie III.

INEGI. Continuo Nacional del Conjunto de Datos Geográficos de la Carta Fisiográfica 1:1 000 000, serie I.

INEGI-CONAGUA. 2007. Mapa de la Red Hidrográfica Digital de México escala 1:250 000. México.

Compendio de información geográfica municipal de los Estados Unidos Mexicanos
Santiago Llano Grande, Oaxaca

Climas

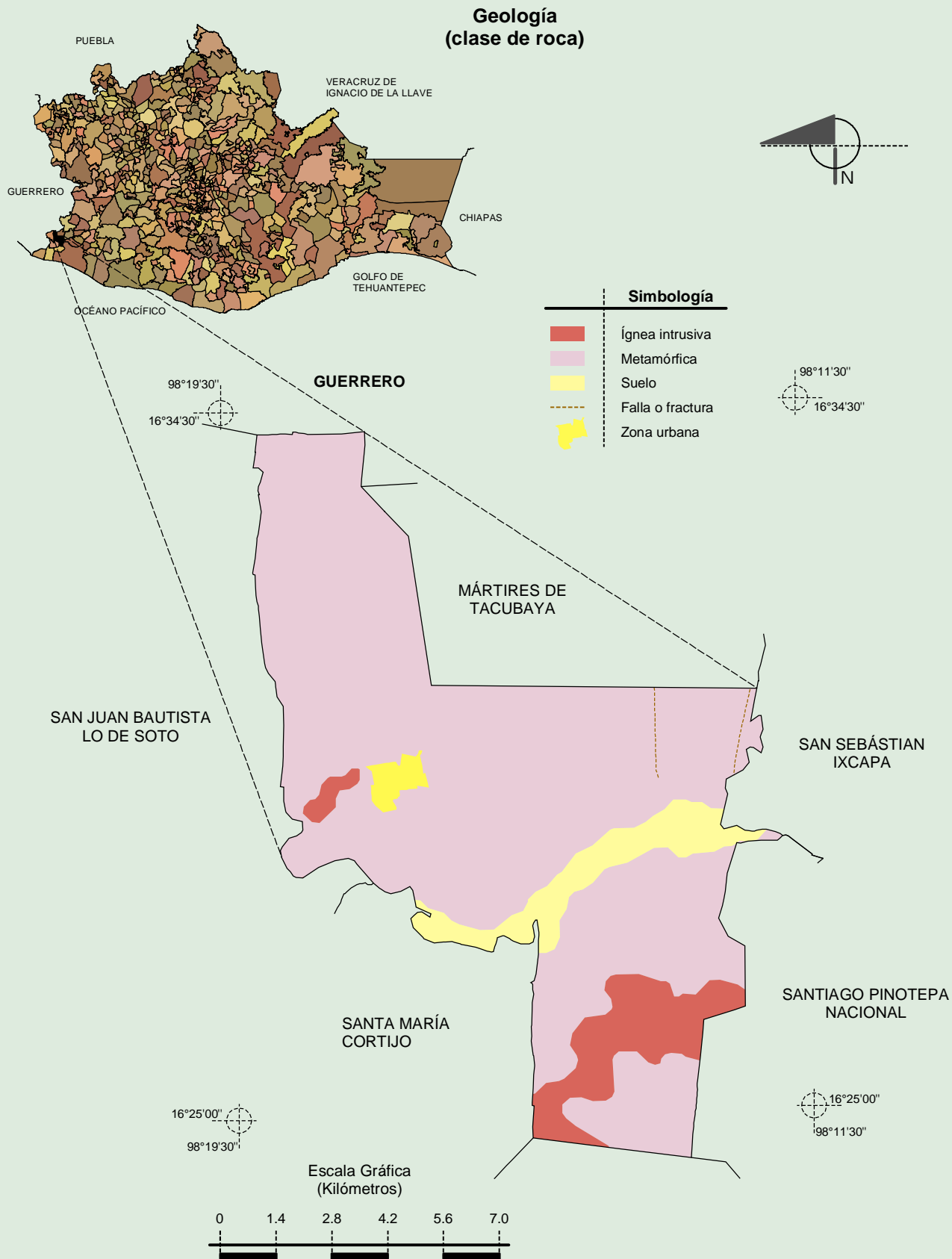


Fuente: INEGI. *Marco Geoestadístico 2010, Versión 4.3.*

INEGI. Continuo Nacional del Conjunto de Datos Geográficos de las Cartas de Climas, Precipitación Total Anual y Temperatura Media Anual 1:1 000 000, serie I.

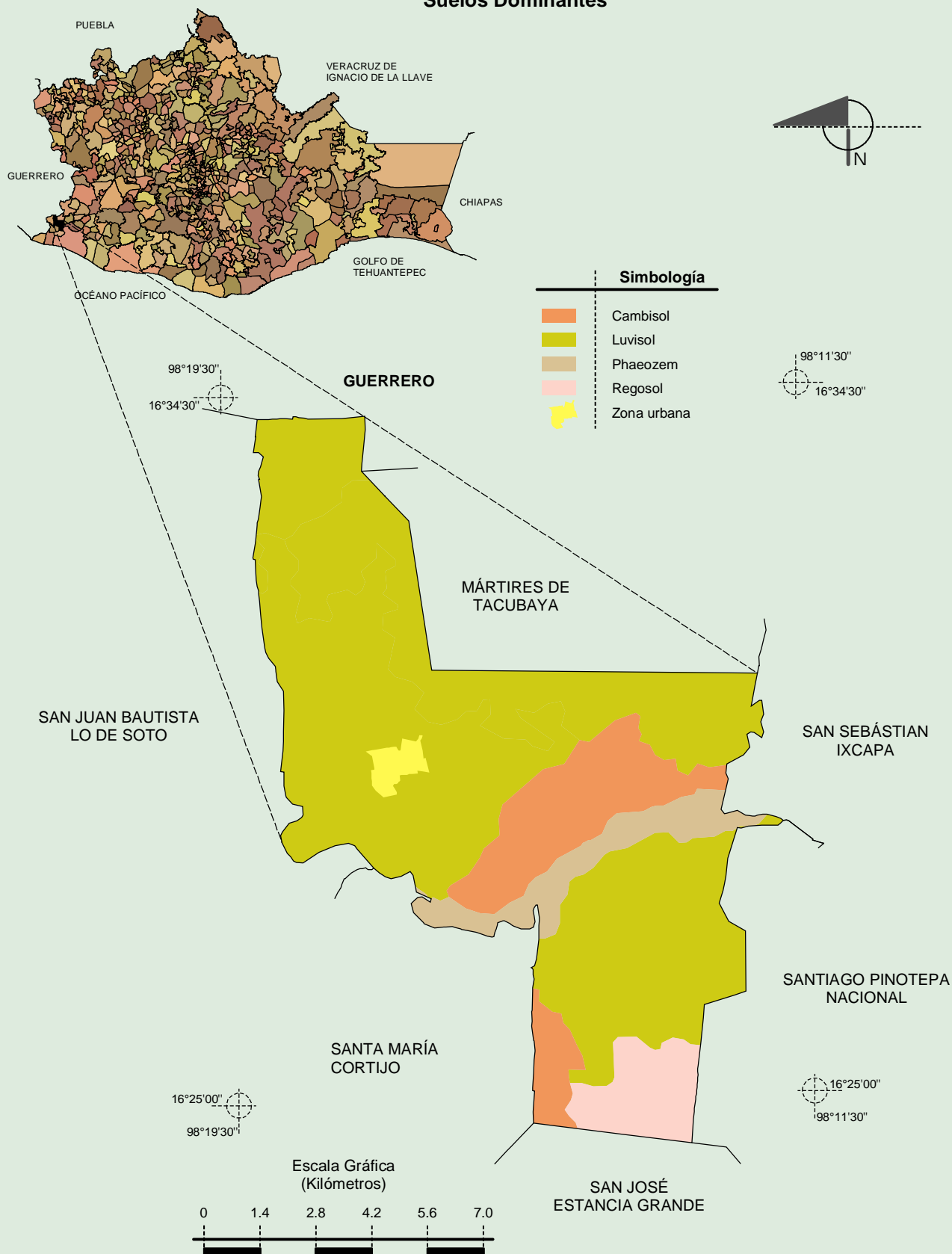
Compendio de información geográfica municipal de los Estados Unidos Mexicanos

Santiago Llano Grande, Oaxaca



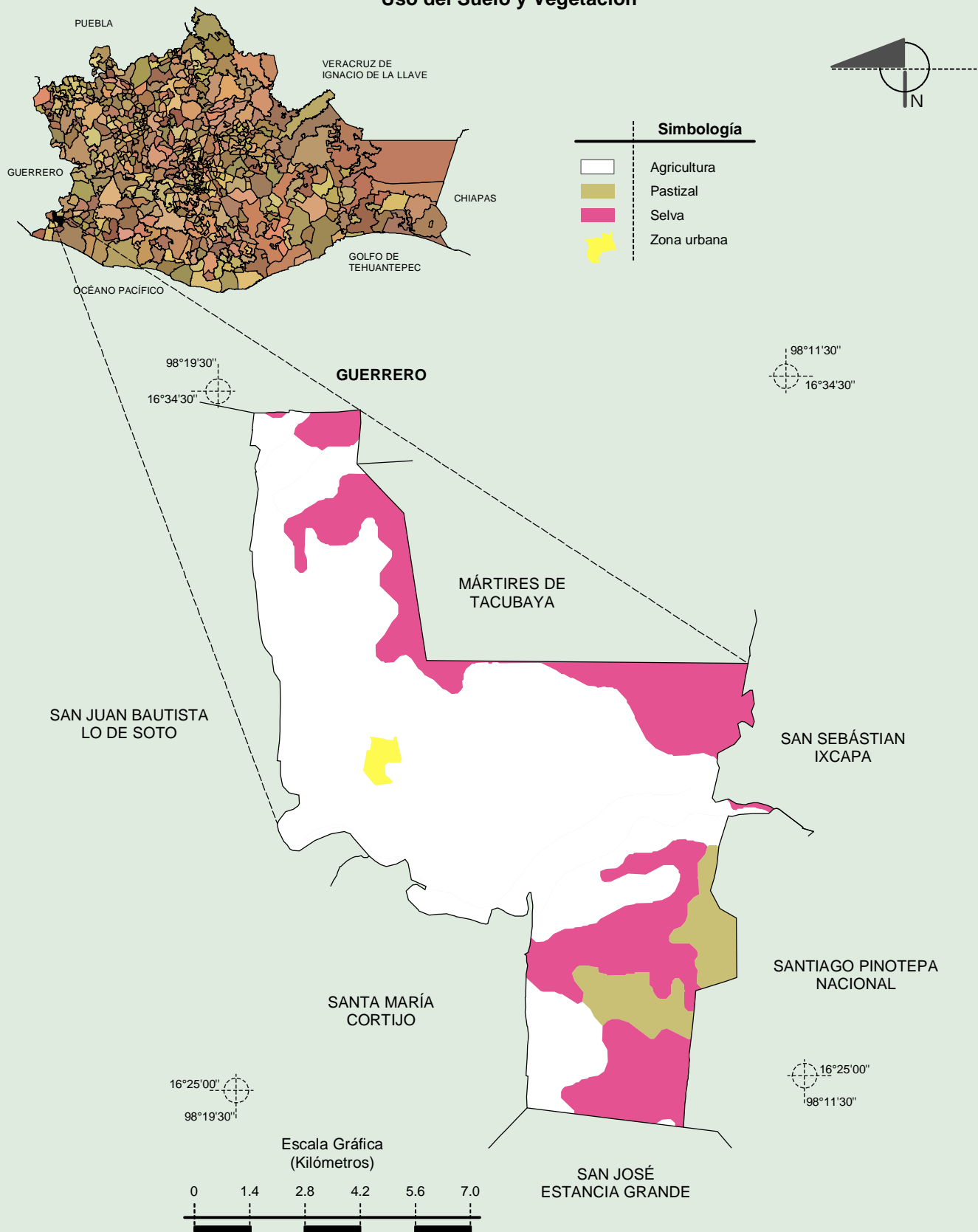
Fuente: INEGI. Marco Geoestadístico 2010, Versión 4.3.
INEGI. Continuo Nacional del Conjunto de Datos Geográficos de la Carta Geológica 1:250 000, serie I.

Suelos Dominantes



Comoendio de información geográfica municipal de los Estados Unidos Mexicanos Santiago Llano Grande, Oaxaca

Uso del Suelo y Vegetación



Fuente: INEGI. Marco Geoestadístico 2010, Versión 4.3.
INEGI. Conjunto de Datos Vectoriales de Uso de Suelo y Vegetación Serie III Escala 1:250 000.